

Zeitschrift: Bulletin technique de la Suisse romande
Band: 31 (1905)
Heft: 12

Werbung

Nutzungsbedingungen

Die ETH-Bibliothek ist die Anbieterin der digitalisierten Zeitschriften auf E-Periodica. Sie besitzt keine Urheberrechte an den Zeitschriften und ist nicht verantwortlich für deren Inhalte. Die Rechte liegen in der Regel bei den Herausgebern beziehungsweise den externen Rechteinhabern. Das Veröffentlichen von Bildern in Print- und Online-Publikationen sowie auf Social Media-Kanälen oder Webseiten ist nur mit vorheriger Genehmigung der Rechteinhaber erlaubt. [Mehr erfahren](#)

Conditions d'utilisation

L'ETH Library est le fournisseur des revues numérisées. Elle ne détient aucun droit d'auteur sur les revues et n'est pas responsable de leur contenu. En règle générale, les droits sont détenus par les éditeurs ou les détenteurs de droits externes. La reproduction d'images dans des publications imprimées ou en ligne ainsi que sur des canaux de médias sociaux ou des sites web n'est autorisée qu'avec l'accord préalable des détenteurs des droits. [En savoir plus](#)

Terms of use

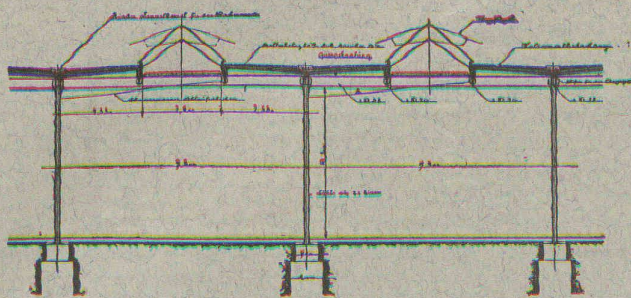
The ETH Library is the provider of the digitised journals. It does not own any copyrights to the journals and is not responsible for their content. The rights usually lie with the publishers or the external rights holders. Publishing images in print and online publications, as well as on social media channels or websites, is only permitted with the prior consent of the rights holders. [Find out more](#)

Download PDF: 15.01.2026

ETH-Bibliothek Zürich, E-Periodica, <https://www.e-periodica.ch>

Nouvelles Toitures pour Constructions industrielles

BREVET N° 23428



Toitures plates prenant jour d'en haut,
avec dispositif d'aérage, très avantageux pour
toutes les constructions industrielles:

Magasins. — Halles à marchandises. — Entrepôts. — Ateliers.
Usines de constructions mécaniques et électriques.
L'onderies. — Industries textiles. — Blanchisseries.
Teintureries. — Brasseries. — Marchés couverts, etc., etc.

Ce nouveau genre de TOITURE présente les avantages suivants:

Il peut convenir à toutes les orientations pour le jour, venant d'en-haut. — Il est le meilleur système à employer pour tous les climats, aussi bien pour les pays chauds que pour les pays froids, même avec fortes chutes de neige. — Isolation parfaite. — Exécution rapide en toute saison. — Prix très modérés.

Projets, devis et tous renseignements seront envoyés gratis sur demande à MM. les Ingénieurs, Architectes, Entrepreneurs et Fabricants par les

Propriétaires du Brevet:

SEQUIN & KNOBEL

Ingénieurs civils pour Constructions industrielles modernes,
RÜTI (Zürich).

Concessionnaires et Représentants:

E. BAUMBERGER & KOCH

Entreprise spéciale pr Toitures et Dallages pr Constructions industrielles,
BALE

Concours.

VAUD

Le Département des Travaux publics met au concours les travaux de correction des routes cantonales N° 35 et 36, entre St-George et Gimel (maçonneries, empierrements, terrassements et aqueducs). Devis estimatif: 214,000 francs.

S'adresser au Département des Travaux publics (Etudes et constructions).

Terme: 1^{er} Juillet 1905.

MISE au CONCOURS

La Direction soussignée ouvre un concours entre les architectes suisses et ceux domiciliés en Suisse pour la confection du projet d'un bâtiment de justice à Berne.

Une somme de Fr. 4500 est mise à la disposition du jury pour couronner les meilleurs projets.

Le programme du concours et le plan de situation seront envoyés sur demande par la Direction soussignée.

Le terme pour la remise des projets est fixé au 1^{er} septembre 1905 à 6 heures du soir.

Berne, le 13 mai 1905.

(H. 3252 Y.)

Direction des travaux publics
du canton de Berne.

237

ATELIERS DE TÉLÉGRAPHES G. HASLER, à BERNE (Suisse).

FONDÉS EN 1852

Appareils télégraphiques et téléphoniques.

Types spéciaux pour installations à courant fort.
SONNERIES ÉLECTRIQUES

Instruments météorologiques enregistreurs pour Observatoires.

Enregistreurs à distance des niveaux d'eau.

Limnigraphes, Chronographes, etc.

Indicateurs - enregistreurs de vitesse pour locomotives.

Appareils divers pour chemins de fer.

MONTEURS EXPÉRIMENTÉS 209

FABRIQUE DE TUYAUX EN CIMENT

Briques, Carrelages, etc.

CORNAZ Frères & C^{ie}

ALLAMAN (Vaud)

Carrelage le plus beau et le plus moderne

NOUVEAU PROCÉDÉ

Album et prix-courant sur demande.

87

FABRIQUE

d'Ornements en Zinc, de Ciment ligneux (Holzement)
et de Carton bitumé.

V^{ve} J. TRABER

COIRE (Suisse).

163

Fabrique lausannoise d'appareils de chauffage.

G. WEBER, constructeur

LAUSANNE

101 a

CHAUFFAGES CENTRAUX

à eau chaude et vapeur à basse pression.

CHAUFFAGES CENTRAUX LOCAUX (localisés à un seul appartement).

Installations complètes de cuisines d'hôtels

donnant une grande économie de combustibles.

Séchoirs, Bains, Buanderie perfectionnée, Brevet + 11466.

CALORIFÈRES UNIVERSELS

Etudes techniques et devis sur demande.

Librairie F. Rouge & Cie, Lausanne.

4, Rue Haldimand, 4.

En souscription :

L'Architecture et la Décoration

aux Palais du Louvre et des Tuileries.

L'ouvrage paraîtra en 10 livraisons de 16 planches chacune.
Prix de souscription à l'ouvrage complet : Fr. 120.—.

Dernières publications :

- Distributions d'eau*, par G. DARIÈS. Relié, 15 fr.
CHEMINS DE FER. Construction de la voie, par A. SIROT. Relié, 12 fr. 50
Le chauffage des habitations par calorifères, par R. PÉRISSE, 2 fr. 50
Le four électrique. Son origine, ses transformations et ses applications. Forces naturelles. Electro-métallurgie. Chimie par voie sèche, par A. MINET. 1^{er} fascicule, 5 fr.
Les habitations à bon marché. Eléments de construction moderne, par G. FRANCHE, 10 fr. 25
Calcul et construction de moteurs à combustion. Manuel pratique à l'usage des ingénieurs et constructeurs de moteurs à gaz et à pétrole, par A. GÜLDNER. Relié, 35 fr.

Rappel :

- Traité pratique de traction électrique*, par L. BARBILLON et G.-J. GRIFFISCH. 2 volumes, 40 fr.
Traité élémentaire de la stabilité des constructions, par E. MÉTOUR. Relié, 30 fr.
Précis d'hydraulique, par R. BUSQUET, 5 francs.
Les méthodes et appareils de mesure du temps, des distances, des vitesses et des accélérations, par J.-G. CARLIER. Deux volumes, 12 francs.
La fabrication des émaux et l'émaillage, par P. RANDAU, 7 fr. 50.
La valeur de la science, par H. POINCARÉ, 3 fr. 50
Manuel de la ventilation des mines, par J. JICINSKY, 15 francs.
L'usine hydraulique et les récepteurs hydrauliques, par MASONI, 10 francs.
La fabrication de l'acier, par NOBLE, 25 francs.

Dreyer, Rosenkranz & Droop, Hanovre

FABRIQUE DE

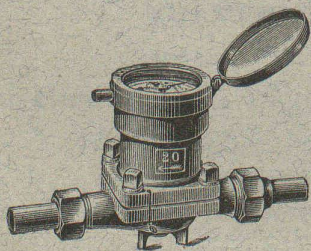
Compteurs d'Eau

à roue mesureuse en caoutchouc durci, pour les SERVICES d'EAU

Ces compteurs joignent, à une exactitude de mesurage très grande, la plus grande durabilité.

Plus de 237,000 compteurs sont actuellement en service. — Dessins, descriptions et prix sur demande.

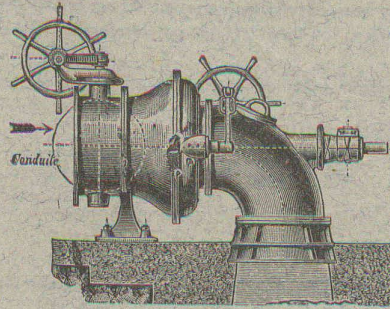
Représentant pour la Suisse :
Henri SCHOCH, à Zurich.



Plaques métalliques

Gravées en relief et en creux.
Toutes grandeurs et façons, pour
machines, appareils, etc.
* Échantillons sur demande. *
Markwalder & Ganz, St-Gall

Ateliers de Constructions Mécaniques de Vevey (Suisse). Maison fondée en 1830.



Fonderies
de Fer et de Bronze.
Turbines et Régulateurs
Manchons
d'accouplement élastiques.
Pompes. 165
Compresseurs d'air.
Pressoirs à vin continus.
Pétrins et Fours mécaniques
Tuyauterie en tôle.
Chaudronnerie. Charpentes
et Ponts en fer.

LIBRAIRIE F. ROUGE & C^{ie}

4, Rue Haldimand, 4

LAUSANNE

- TRAITÉ THÉORIQUE ET PRATIQUE DES TURBINES
HYDRAULIQUES. Turbines à réaction et turbines à
impulsion, par P. BOYEUX. In-8, 12 fr.
DAS SCHWEIZERHAUS. III. Graubünden, par le Dr J.
HUNZIKER. Illustré, 14 fr.
L'ÉLECTRICITÉ POUR TOUS, par H. DE GRAFFIGNY, 5 fr.
LECONS SUR L'ÉLECTRICITÉ, par E. GÉRARD. 7^e édition,
2 vol., se vendant séparément, 12 fr.
TRAITÉ THÉORIQUE ET PRATIQUE DE MÉTALLURGIE
GÉNÉRALE, par L. BABU. T. I. *Eléments et pro-
duits des opérations métallurgiques*. Gr. in-8, 25 fr.
L'AUTOMOBILE, avec 38 figures dans le texte et une plan-
che coloriée démontable, par A. FARMAN, 6 fr.
CROQUIS DE PONTS MÉTALLIQUES, par J. GAUDARD,
20 fr.

Carreaux mosaïques

de Winterthour.

— 169 —

A. WERNER-GRAF

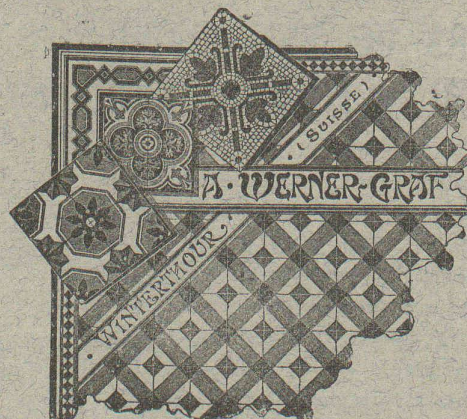
ci-devant

Huldreich Graf.

Fabriques
et Dépôt

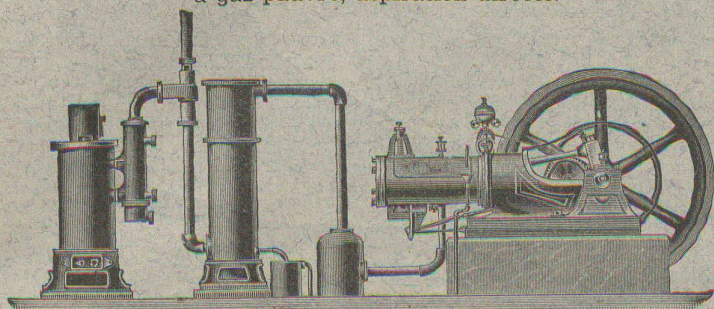
à
WINTERTHOUR

ALBUM
et ÉCHANTILLONS
à disposition.



FORCE MOTRICE A 3 CENTIMES LE CHEVAL-HEURE
par le **Nouveau Moteur-Gazogène**

à gaz pauvre, aspiration directe.



Gazogènes et transformation de moteurs en moteurs à gaz pauvre. Moteurs à gaz d'éclairage, à pétrole, à benzine, à alcool. Turbines. Grues pour l'entreprise du bâtiment. Sapines à moteurs. Treuils. Machines à travailler le bois.

GILLIÉRON & AMREIN, Ingénieurs-Constructeurs.
VEVEY (Suisse).

FABRIQUE SPÉCIALE POUR
Ascenseurs et Monte-charges
ÉLECTRIQUES

ALFRED SCHINDLER, LUCERNE

Maison
DE CONFIANCE
fondée en 1874.

Commande par boutons

Marche
silencieuse.

Grande vitesse:
jusqu'à
2 m. par seconde.

Parachute infallible.

Derniers modèles
américains.

600 a nstalltions
en fonction.

Un cheval suffit
pour ascenseur de
3 personnes.

Seul Ascenseur Electrique marchant sans
bruit tout en étant d'un bon rendement.

Renseignements, Dessins, Devis et Prix - courants
gratits sur demande.

240

Fils de Cuivre électrolytiques

de la Compagnie des Tréfileries du Havre,

Anciens Etablissements LAZARE WEILER

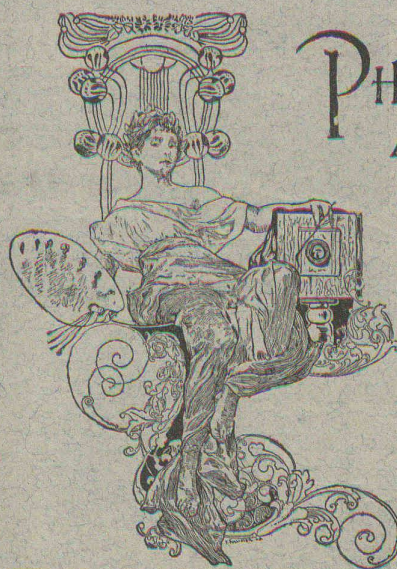
Cuivre pur en barres, en feuilles, en bandes; Cui-
vre façonné, Laiton en tôle, fils, barres; Alumi-
nium; Tubes cuivre et laiton; Fils d'acier,
blancs et galvanisés; Bi-métal.

H. KLEINERT & Cie, à Bienne.

Aciers et métaux en gros.

166

FUGLSTER & C^{IE} NEUCHÂTEL (SUISSE)



PHOTOGRAVURE
ARTISTIQUE ET
INDUSTRIELLE

Clichés
EN TOUS
GENRES

150

Serrurerie. — Balancerie.

ED. JEANRENAUD

CHOISY — Route d'Echallens

LAUSANNE

Projets, Etudes.

145

FERRONNERIE

TRAVAUX D'ART

Librairie F. ROUGE & C^{ie}, Lausanne.

VIOLET-LE-DUC

Dictionnaire raisonné
de l'Architecture Française
Du XI^{me} au XVI^{me} Siècle.

Réimpression conforme à l'édition originale.

Paraîtra en soixante fascicules et formera dix beaux vo-
lumes, table comprise, illustrés de 3475 GRAVURES SUR
BOIS d'après les dessins de l'auteur. Dans le but de rendre
cette réimpression accessible à tous, le prix de souscription
à forfait est fixé à 280 francs, payable 10 francs par mois
pour 2 fascicules mensuels. Dès l'achèvement, le prix et le
chiffre des versements seront augmentés.

DU MÊME AUTEUR :

Dictionnaire raisonné du mobilier français de l'époque carlo-
vingienne à la Renaissance. Six volumes, Fr. 300.—
Entretiens sur l'architecture. Deux volumes, » 120.—
Compositions et Dessins. 100 planches, » 150.—

Facilités de paiement au gré du souscripteur.

Entreprise Générale de Travaux en Ciment.
HOIRS ALEX. FERRARI, Entrepreneurs.

Bureaux et Chantiers: **Maupas, 38-40, Lausanne.**

Concessionnaires des Brevets Hennebique pour le Canton de Vaud.
Planchers creux en ciment armé,
très économiques.

Nouveau:

ATELIERS DE CONSTRUCTION

OERLIKON

OERLIKON
PRÈS ZÜRICH



Moteurs Electriques

de toutes grandeurs et pour tous les genres de courant.

Moteurs spéciaux pour appareils de levage.

Moteurs à carcasse étanche. 114

Moteurs mono- et triphasés à vitesse variable.

Téléphone 1771 RENSEIGNEMENTS ET DEVIS: Téléphone 1771
à LAUSANNE, 15, Place St-François, 15.

SOCIÉTÉ DES USINES DE GRANDCHAMP ET DE ROCHE

à Grandchamp près Vevaux (Vaud).



**Fabriques de Ciment Portland artificiel,
Ciment mixte (Rochite), Gypses et Chaux hydrauliques**

PRODUCTION TOTALE 3000 WAGONS

Diplôme à Zurich 1883. — Médaille de vermeil à Yverdon 1894.

Médailles d'or à Genève 1896 et Vevey 1901.

213



MONTBARON & GAUTSCHI

NEUCHÂTEL SUISSE

CLICHES

**PHOTOGRAVURE MODERNE
AUTOTYPIC, TROIS COULEURS
ZINCOGRAPHIE, XYLOGRAPHIE
GALVANOS**

221

Force motrice à 3 centimètres le cheval-
heure par le

Nouveau Moteur-Gazogène
à gaz pauvre, aspiration directé.

GILLIÉRON & AMREIN

Ingénieurs-Constructeurs.

VEVEY

SUISSE

EXPLOSIFS 232

Société Suisse

DES

EXPLOSIFS
à BRIGUE (Valais).

Dynamites à tous do-
sages. Détonateurs. Mè-
ches et tous accessoires.

CARRELAGES
DE ROLLE
Fr. YENNY

successeur de Eug. SIMON

MAISON FONDÉE EN 1850

206

ATELIER DE RELIURE

H. CORNAMUSAZ

Grand St-Jean, 7, Lausanne.

107

RELIURES en tous genres.
CARTES murales.

MANUFACTURE
de CAOUTCHOUC

Veuve de H. SPECKER
ZÜRICH

Spécialités:

Gants en caoutchouc pour
électriciens.

SOULIERS SPÉCIAUX
isolateurs en caoutchouc.

TAPIS EN CAOUTCHOUC

VÊTEMENTS
pr Scaphandriers et Mineurs.

CULOTTES,

BAS et BÔTES à EAU

Tubes et Feuilles en Ebonite.
Guttapercha.

BANDES CAOUTCHOUCÉES
isolantes.

Tubes à gaz.

MANTEAUX et PÉLERINES
en tissus caoutchoutés.

Envois au choix.

Daniel **PERRET**, Appareilleur

Avenue Béthusy. LAUSANNE Avenue Béthusy.

Installateur des Eaux de Cossonay, Ballaigues, Vallorbe, Vaulion, Echallens, Bremblens, Leysin, etc.

Spécialité de canalisations à haute pression. Chauffages de serres, chambres de bains et buanderies. Installations pour eau et gaz. Appareils sanitaires de tous systèmes. Serrurerie en tout genre. — Etudes et devis sur demande. 218

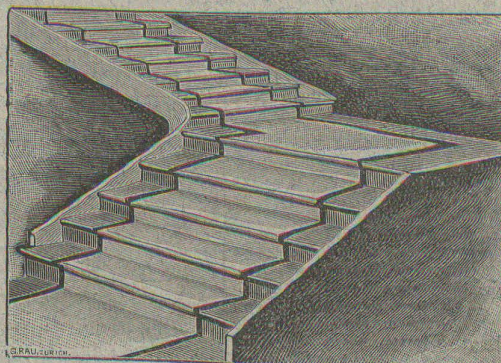
FABRIQUE SUISSE DE XYLOLITH

à WILDEGG (Canton d'Argovie)

116

Dr P. Karrer

ci-devant RILLIET & KARRER



Brevet + N° 9080.

Brevet + N° 9080.

MARCHES D'ESCALIER EN XYLOLITH
pour le revêtement d'escaliers en fer, bois, molasse, ou béton tournants, molasse usée.

Incombustibles, pas glissant et de grande durabilité et résistance. Couleurs unies ou avec forme de tapis coloré au centre.

Seulement en Suisse environ 10,000 marches d'escalier et environ 200,000 m² de parquets ont été posés jusqu'ici

KERN & Cie, AARAU

MAISON FONDÉE EN 1819

49 Médailles et Diplômes. — Grand Prix : Paris 1889.

— (FOURNISSEURS DE PLUSIEURS GOUVERNEMENTS) —

Fabrique d'Instruments de haute précision pour le Dessin (Boîtes pour Ingénieurs, Architectes, Géomètres, ainsi que pour Ecoles professionnelles), pour la **Géodésie, Topographie et Astronomie** (Equerres, Instruments à niveler, Théodolites, etc.).

Derniers perfectionnements brevetés apportés à nos Instruments :

Optique Zeiss. — Niveaux Zwicky. — Tire-lignes « IDÉAL » avec réglage des branches. Réglage de la pointe à aiguille.

Vente des **COMPAS** chez tous les Opticiens et Papetiers principaux.

Demander notre marque de fabrique.

Catalogues gratuits et franco.



J. Lamercier & C^{ie}, Genève

* Fabrique d'Huiles et Graisses industrielles. *

SPECIALITÉ DE

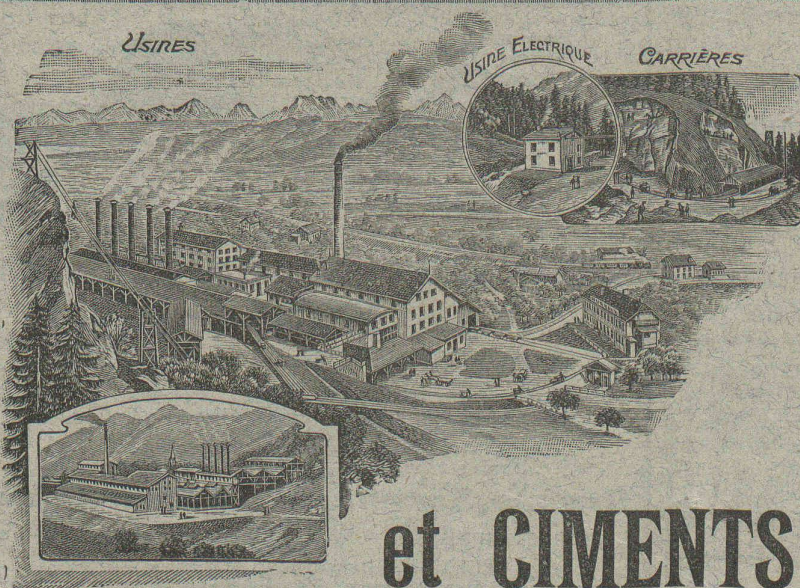
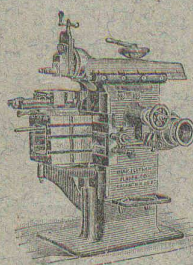
239

Fournitures pour Usines

** Organes de transmissions. **

Arbres, Paliers, Courroies, Graisseurs, etc.

MACHINES, OUTILS AMÉRICAINS & AUTRES



SOCIÉTÉ ANONYME

DES

CHAUX

et CEMENTS de BAULMES

Médaille d'or. Exposition cantonale vaudoise. Vevey 1901.

235

Les Usines construites en 1898 sont installées avec les derniers perfectionnements et permettent une **production annuelle de**
3000 wagons de 10 tonnes de **chaux lourde et mi-lourde** et
1000 wagons de 10 tonnes de **ciment naturel et artificiel.**



F. WILHELM & C^{ie}
ZOFINGEN

Vis et Boulonneries en tous genres.

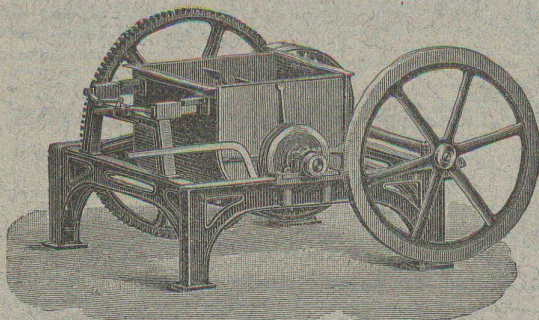
Pièces sur modèles ou dessins: tournées,
filétées, taraudées, fraisées, alésées et
différents autres articles. 138



OEHLER & C^o, Aarau.

ATELIERS DE CONSTRUCTION & FONDERIES DE FER & D'ACIER

Usines spéciales pour moyens de transport:

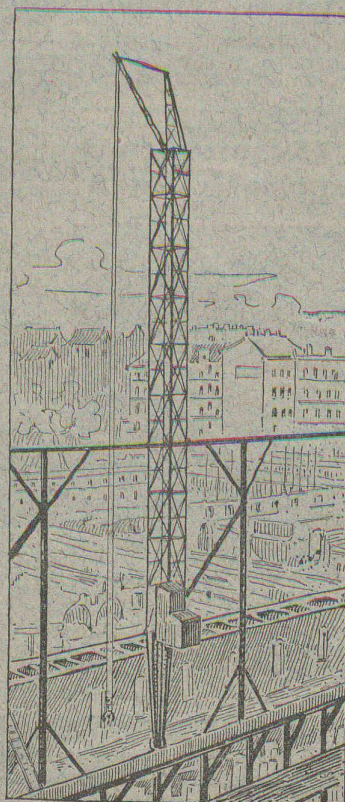


Voies et
Vagonnets
pour
entrepreneurs
— 186

Machines
à faire
le béton
et le mortier.

Dragues,
etc., etc.

FERMETURES
automatiques à rouleaux
EN TÔLE ONDULÉE
FR. GAUGER À ZÜRICH



Grues
roulantes

Système Voss

pour constructions en
maçonnerie, etc.

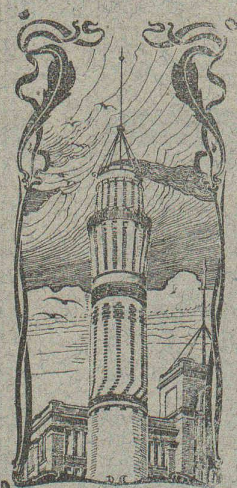
permettant de se passer
d'échafaudages provisoires
et de réaliser
une économie considérable
de temps et d'argent.

**Brevets d'invention
demandés.**

113

Seul fabricant en Suisse:

**Ateliers de constructions
métalliques
de RICHTERSUIL.**



J. WALSER & C^{ie}
ENTREPRISE DE CONSTRUCTIONS
WINTERTHUR

Télégramme: Walser. - Téléphone.

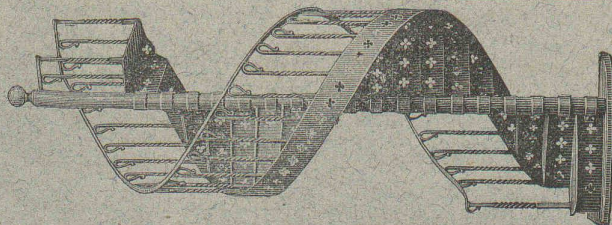
SPÉCIALITÉS: n1364z
Cheminées d'usines et de chauffage.
Maçonneries de Chaudières
de tous systèmes. 219

Construction de Fourneaux
pour tous les services industriels.

Fondations et massifs en béton.
Briqueteries complètes avec fours rotatifs

MATÉRIAUX RÉFRACTAIRES en toutes qualités.
Récompenses à l'Exposition nationale de Genève.

TÉLÉPHONE 24



TÉLÉPHONE 24

Atelier de **SERRURERIE** actionné par Moteurs électriques

H. RAPIN

LAUSANNE — 8, Maupas, 8 — LAUSANNE

SERRURERIE en bâtiment et fer forgé.

Vitrages et Devantures de magasin.
Escaliers en fer. — Marquises et Vérandas. 218

Grosse Serrurerie. - Charpentres.

Colonnes-soutiens en fers assemblés pour lignes aériennes.

ÉTUDE Passerelles, etc. DEVIS

E. BECK

PERLES, près BIENNE

Télégrammes: PAPPBECK

Téléphone.

FABRIQUE POUR:

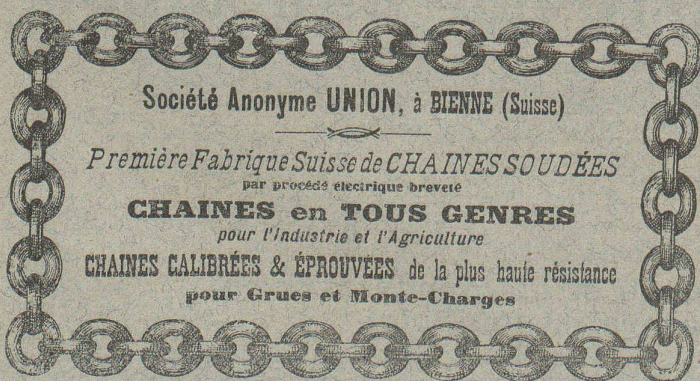
Carton bitumé. — Ciment ligneux.

PLAQUES d'ASPHALTE pour Isolations en tous genres.

TAPIS D'ISOLATIONS — GOUDRON MINÉRAL RAFFINÉ

TRINIDAD ÉPURÉE 233

Tous les produits d'Asphalte et de Goudron.



Société Anonyme **UNION**, à **BIENNE** (Suisse)

Première Fabrique Suisse de **CHAINES SOUDÉES**
par procédé électrique breveté

CHAINES en TOUS GENRES
pour l'Industrie et l'Agriculture

CHAINES CALIBRÉES & ÉPROUVÉES de la plus haute résistance
pour Grues et Monte-Charges

MANCHON à Friction breveté

se distingue par :

Droits exclusifs pour la Suisse.

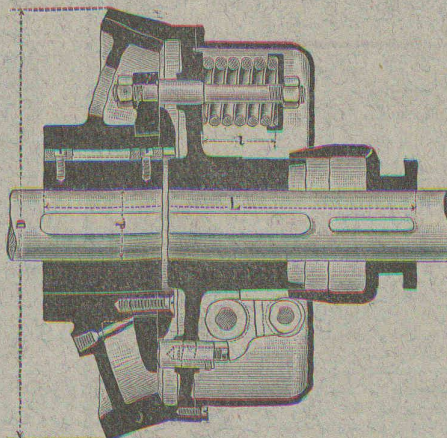
construction simple et excessivement robuste.

Embrayage et débrayage facile, sans aucune interruption de la marche normale des transmissions.

-o- Point d'usure remarquable. -o-

Sûreté absolue contre embrayage ou débrayage non voulu.

Accès facile à toutes les parties importantes.



Prospectus et prix à disposition sur demande.

Ateliers de construction de St-Georges
près St-Gall, Suisse. Société en commandite.

Ludwig v. Süsskind.

Manufacture de Papiers.

J.-G. STOUKY, Lausanne.

Gare du Grand-Pont L.-O.

Spécialité de papiers pour
Ingénieurs, 227
Architectes, Entrepreneurs.

ENTREPRISES GÉNÉRALES
de VITRERIE en tous genres.

Atelier spécial de Vitraux d'Art.

ENGADREMENTS 112

P. CHIARA

Pl. St-Laurent, Lausanne.

Verres de toutes sortes en gros et détail.

E. JEANRENAUD, GRAVEUR

Rue de Bourg, 12, Lausanne.

TIMBRES

en métal et en caoutchouc.

Numéroteurs. Dateurs

Tampons.

241

93

SOCIÉTÉ ANONYME DES ATELIERS DE CONSTRUCTIONS MÉCANIQUES DE

ESCHER WYSS & C^{ie}

Fondés en 1805. ZÜRICH (Suisse) et RAVENSBURG (Wurtemberg). Fondés en 1805.

Exposition universelle de Paris 1900 : Quatre Grand Prix et Deux Médailles d'Or.

MACHINES à VAPEUR

de toute puissance, à distribution combinée Corliss et à soupapes. Machines à distribution à tiroirs. — Machines horizontales ou verticales à un, deux, trois ou quatre cylindres, à marche lente ou rapide, pour actionnement de fabriques, de dynamos pour éclairage ou transport de force, de tramways, etc. — Turbines à vapeur.

Chaudières à vapeur de toute grandeur.

188

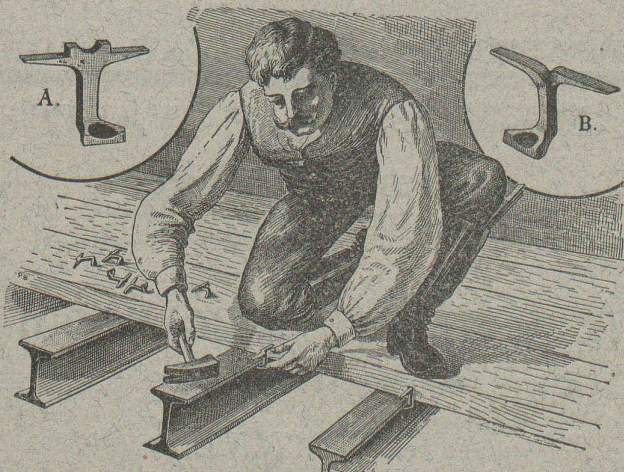
Autres spécialités :

Turbines en tout genre et régulateurs de précision. Travaux de chaudronnerie en tous genres. Pompes à vapeur. Machines à glace et à froid. Compresseurs à air. Bateaux à vapeur et machines marines. Bateaux à

naphte. Bateaux en aluminium. Canots à moteur à vapeur. Transmissions et transports de force. Machines pour la fabrication du papier et du carton. Installations complètes pour la fabrication de pâte de bois. Machines à polir et à caneler.

Crampons d'assemblage A & B

Système Rordorf



s'expédient en trois grandeurs par tous les magasins de fer et
214 les propriétaires du brevet : (Za 1405 Ga)

RORDORF FRÈRES, Auf der Mauer, 5, ZÜRICH.

PREMIÈRE
et plus ancienne maison du monde.

Planchers hygiéniques
sans joints, doux et chauds aux pieds.

! EUBOLITH !

fabricant d'Euboolith,
Zurich (Aard). — Paris.
Londres. — Vienne, etc.

Recommandé
par les administrations et autorités pour ses qualités éminentes. 500.000 m² posés par la maison et en usage dans des usines, écoles, bureaux, magasins, casernes, hôtels, hôpitaux, etc., etc.

1900 médaille d'or Expos. univ. Paris. 1901 méd. d'or avec couronne Vienne. 1901 G⁴ Prix Expos. intern. Brest. 1902, 1^{re} méd. argent Expos. anti-tuberculeuse, Toulouse. 1903, méd. d'or Expos. du Bâtiment, Paris. 1904, Grand Prix Exp. d'hygiène Paris.

EMIL SÉQUIN **FÉLIX BÉRAN**
Zurich V. Téléph. No 4508
pour la Suisse.
représentant

TECHNICIEN-MÉCANICIEN

Technicien-mécanicien, diplômé, suisse-allemand, cherche à se placer dans un établissement où il pourrait s'occuper, outre des travaux techniques, de la correspondance allemande et aurait l'occasion de se perfectionner dans la langue française. Certificats de 1^{er} ordre à disposition.

S'adresser à l'Administration sous T. M. 245

On demande

de suite, pour la construction de l'Asile des Vieillards à St-Imier, jeune dessinateur conducteur des travaux, capable et énergique, parlant français et allemand.

Adresser offres et certificats jusqu'au 15 juin à M. Louis Jaquet, président de l'Asile des Vieillards, à St-Imier.

Tous les renseignements désirables seront fournis par M. Rob. Wild, architecte à St-Imier. 246

Inventeur Allemand cherche, pour l'exploitation de son 250

BREVET SUISSE PROVISOIRE

pour table de lit s'adaptant à la tête du bois de lit et pouvant se relever, à entrer en relations avec personnes disposées à s'intéresser.

S'adresser à Wilrich & Cie, Bielefeld (Allemagne). (H. 4. 4790)

ON CHERCHE pour quelques mois un **dessinateur**, connaissant si possible la construction des appareils électriques, tableaux, etc. Offres avec indication de salaire, sous **M. M. 25**, à l'Administration du Journal. 247

MANUFACTURE de CAOUTCHOUC

VEUVE de H. SPECKER ZURICH

SPECIALITÉS :

Tuyaux en caoutchouc pour conduites d'eau, acide, air, gaz, etc. Tuyaux à spirale. Tuyaux de chanvre avec ou sans couche de caoutchouc à l'intérieur. 164

Articles pour Joints.

Feuilles en caoutchouc dans toutes les qualités. Anneaux, rondelles, tampons, clapets, soupapes, etc., en caoutchouc. Feuilles en fibre et asbeste et ébonite.

Gants et tabliers d'asbeste pour fonderies.

Bâches et couvertures de chevaux imperméables.

ASSURANCE MUTUELLE

VAUDOISE

contre les accidents. 205

Fondée en 1895 par la Société Industrielle et Commerciale du Canton de Vaud et concessionnée pour la Suisse par le Conseil fédéral.

MUTUALITÉ PURE

Assurance collective des ouvriers aux termes des lois fédérales sur la responsabilité civile.

Assurance collective des ouvriers d'industrie et de commerce non soumis aux lois fédérales sur la responsabilité civile des patrons.

Assurance des apprentis.

ASSURANCES INDIVIDUELLES par police des plus libérales garantissant **TOUS** les risques d'accidents avec paiement des frais médicaux.

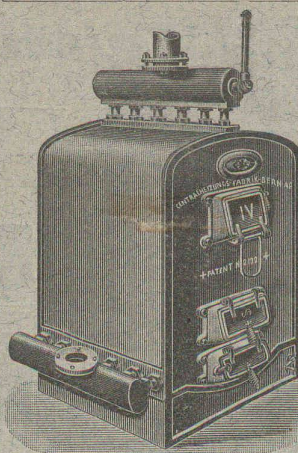
RÉPARTITION DES BÉNÉFICES ANNUELS :

50 % aux assurés, 50 % au fonds de réserve, Propriété des assurés.

Statuts, Formulaires et Renseignements au Siège social :



1, Place St-François, LAUSANNE



Brevet Suisse
N° 21928.

Installations

DE

CHAUFFAGES CENTRAUX

de tous systèmes

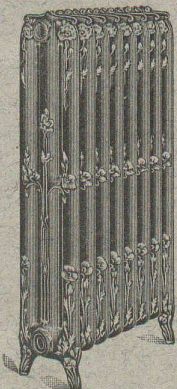
ET DE

Services d'eau chaude

Bains. — Buanderies.

Séchoirs

FABRIQUE DE
Chauffage Central **Berne S. A.**
ANCIENNE MAISON J. RUEF
OSTERMUNDIGEN



Appareils de DÉSINFECTION

ET DE

STÉRILISATION 117

Prospectus et devis sur demande

SERRURERIE D'ART

Charpentes en fer. - Serres. - Vérandas. - Grilles et Portails.

Travail soigné.

Téléphone.

Force électrique.

* 111

Louis Cherpit

NYON (Suisse).

Bureau et Atelier :

AVENUE VIOLLIER

APPAREILLAGE pour EAU et GAZ

MENUISERIE D'ART et de bâtiment

J. CHAUVY & C^{ie}

A. GOLAY, successeur

Maison fondée en 1830.

8, Maupas LAUSANNE Maupas, 8

— ♦ — TÉLÉPHONE 781 — ♦ —

88