

**Zeitschrift:** Bulletin technique de la Suisse romande  
**Band:** 31 (1905)  
**Heft:** 10

## **Werbung**

### **Nutzungsbedingungen**

Die ETH-Bibliothek ist die Anbieterin der digitalisierten Zeitschriften auf E-Periodica. Sie besitzt keine Urheberrechte an den Zeitschriften und ist nicht verantwortlich für deren Inhalte. Die Rechte liegen in der Regel bei den Herausgebern beziehungsweise den externen Rechteinhabern. Das Veröffentlichen von Bildern in Print- und Online-Publikationen sowie auf Social Media-Kanälen oder Webseiten ist nur mit vorheriger Genehmigung der Rechteinhaber erlaubt. [Mehr erfahren](#)

### **Conditions d'utilisation**

L'ETH Library est le fournisseur des revues numérisées. Elle ne détient aucun droit d'auteur sur les revues et n'est pas responsable de leur contenu. En règle générale, les droits sont détenus par les éditeurs ou les détenteurs de droits externes. La reproduction d'images dans des publications imprimées ou en ligne ainsi que sur des canaux de médias sociaux ou des sites web n'est autorisée qu'avec l'accord préalable des détenteurs des droits. [En savoir plus](#)

### **Terms of use**

The ETH Library is the provider of the digitised journals. It does not own any copyrights to the journals and is not responsible for their content. The rights usually lie with the publishers or the external rights holders. Publishing images in print and online publications, as well as on social media channels or websites, is only permitted with the prior consent of the rights holders. [Find out more](#)

**Download PDF:** 15.01.2026

**ETH-Bibliothek Zürich, E-Periodica, <https://www.e-periodica.ch>**



Société Céramique

**RICHARD - GINORI**

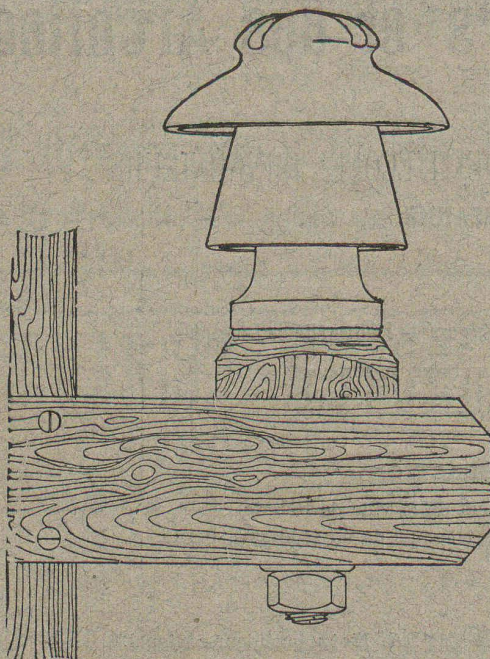
**MILAN (ITALIE).**

Capital L. 7,000,000 entièrement versé. 185

# ISOLATEURS

pour hautes et basses tensions en **PORCELAINE DURE**

**BASES et MANCHES** pour interrupteurs.



**VIROLES** pour lampes électriques, etc., etc.

CATALOGUES gratuits sur demande.

Briqueterie Mécanique de Lonay près Morges.

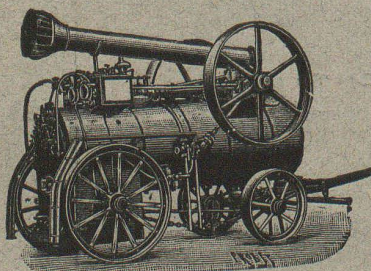
**CH. FALCONNIER, PROPRIÉTAIRE**

— TÉLÉPHONE —

Briques pleines, creuses et perforées. — Tuiles ordinaires, pour toitures, rondes et pointues brevetées. Tuiles parallèles. *Hourdis* de toutes dimensions avec couvre-fer. Coulisses et Drains de toutes dimensions. Caniveaux pour conduites de câbles électriques brevetés. — Boisseaux ronds 18, 21, 24. — Tuiles rouges et jaunes pour couvertures écaillés. 123

## Vente et Location de :

**RAILS**  
en acier.  
Voie, genre  
Decauville.  
Voie Phœnix.  
Plaques  
tournantes.  
Croisements.  
Vagonnets  
de  
tous genres,  
neufs  
et d'occasion.



Locomotives  
d'Entreprises  
Locomobiles.  
**TREUILS**  
roulants  
à benzine et à  
vapeur.  
**POMPES**  
centrifuges  
et autres  
systèmes.  
Outils  
de levage.

**Rouleaux compresseurs à vapeur. Concasseurs.**

**FRITZ MARTI** (Société anonyme)

Dépôts et Ateliers à  
Wallisellen, Berne, Yverdon

**Winterthur.**

142



# Aciers Américains

véritables

**fondus au creuset,**

pour **OUTILS** de toutes sortes.

Qualités supérieures garanties.

Disques à fraiser, forgés et doublement recuits.

Acier d'argent (Acier fondu, étiré et poli).

Acier poli comprimé, pour transmissions, etc., etc.

Grand choix chez les seuls représentants pour la Suisse :

**Affolter, Christen & Cie**  
**BALE**

**FERS ET ACIERS EN GROS** 157

Demandez nos **Prix-Courants**, s. v. p.

# CHAUFFAGES CENTRAUX

de tous systèmes.

**J. RUKSTUHL, Bâle.** 1

Sécurité absolue.

Facilité de réglage de la température.

Hygiène. — Economie.

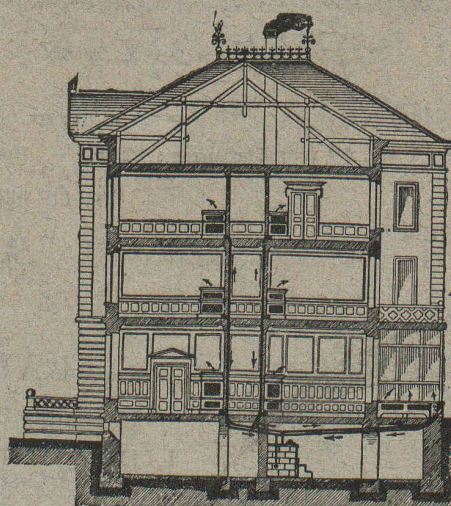
## SPÉCIALITÉS

Chauffages  
à eau chaude.  
A vapeur basse  
et  
haute pression.

**Chauffages**  
**par étages.**

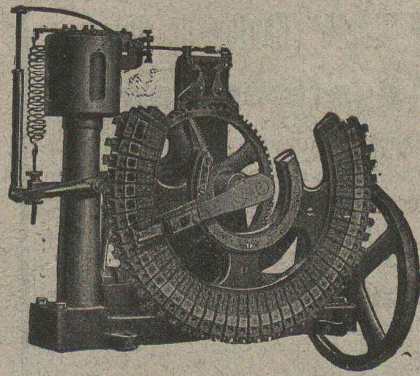
**CHAUFFAGES**  
combinés  
de tous systèmes.

Premières  
**RÉFÉRENCES**





**H. CUENOD,** Ingénieur-Constructeur, GENÈVE  
12, Rue Diday, 12. 129  
Ateliers: Clos de la Fonderie, Carouge.



**LAMPES à ARC**  
pour courant continu et courant alternatif.

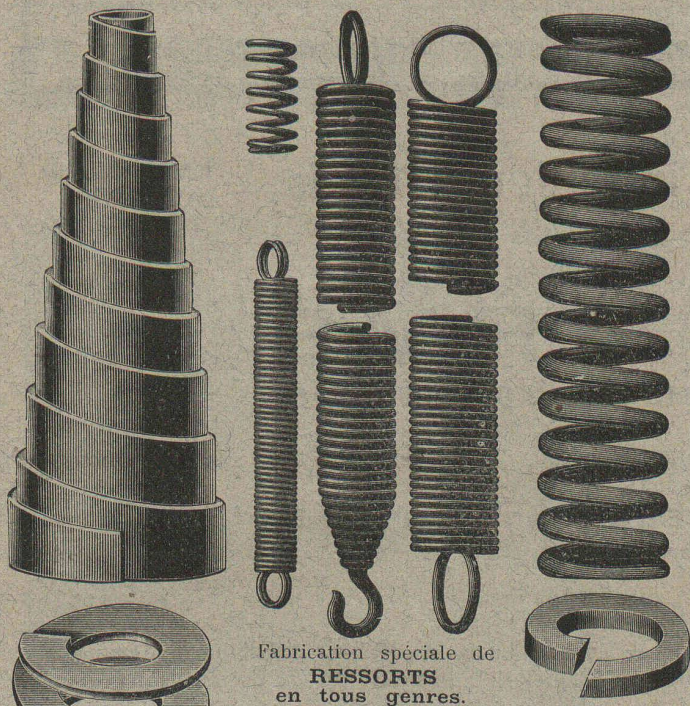
**Régulateur Automatique DE TENSION**  
sans contacts électriques,  
Système R. THURY.  
Nombreuses applications.

Réducteurs d'Accumulateurs.

**PETITS MOTEURS électriques,**  
courants continu et alternatif,  
mono et polyphasé.

*Transformateurs. Bobines de self. Rhéostats, etc.*

Fabrication en série de tous appareils et pièces mécaniques.



Fabrication spéciale de  
**RESSORTS**  
en tous genres.

Calculs pour la capacité de charge à la disposition de nos clients. 167

Acier de toute première qualité. — Trempe égale et exacte.

**Baumann Frères, Ruti (Zurich).**

**Bureau Technique et Industriel**

GENÈVE

8, Avenue Pictet de Rochemont, 8.

ÉTUDES ET CONSTRUCTION

de tout ce qui concerne l'art de l'Ingénieur et de l'Architecte.  
*Applications de l'électricité, traction et éclairage.*

Levé de plans, morcellement, achat et vente de propriétés.

Recherche de capitaux.

**REPRÉSENTATIONS INDUSTRIELLES**

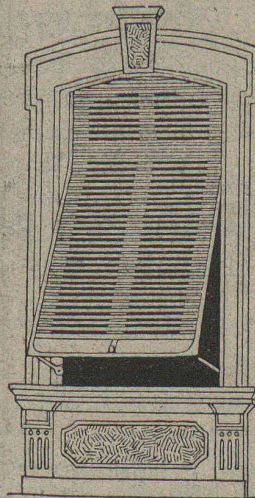
Atelier spécial de dessin et de reproductions par la lumière.

Projets et devis sur demande.

**W. BAUMANN, Horgen.**

Manufacture de Jalousies en Bois.

170



Le plus ancien établissement de ce genre en Suisse.

INSTALLATION DE PREMIER ORDRE

**FERMETURES EN BOIS**

**STORES AUTOMATIQUES**

Brevet + 5103.

La plus pratique et la plus élégante fermeture.

**Marquises — Persiennes — Paravents**

Exécution en Red-Pine américain,  
en bois du nord  
ou en bois indigène.

REPRÉSENTANTS:

M. Louis WÄCKERLIN, Lausanne.

MM. RAMELET Frères, Lausanne.

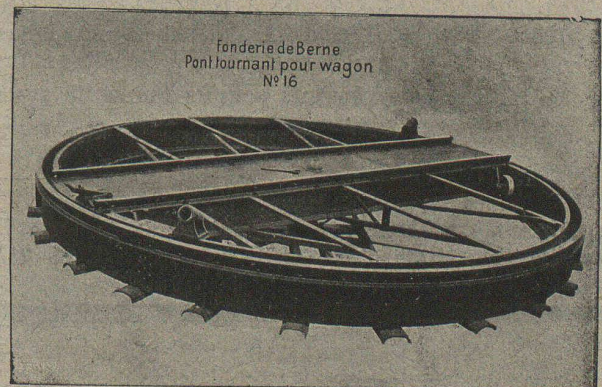
M. L. CORMIER, 2, rue de Hesse, Genève

Usine à Paris IX<sup>e</sup>, 12, Rue du Delta.

SOCIÉTÉ DES

**USINES de Louis de ROLL**

SUCCURSALE: FONDERIE de BERNE. Fournit:



**Appareils de levage:** Ponts roulants, Grues pivotantes fixes et sur chariots. Commande à bras ou électrique. Monte-charges hydrauliques, électriques ou à courroie.

**Matériel de chemins de fer:** Ponts tournants et Chariots transbordeurs pour wagons et pour locomotives, commandés à bras, par machines à vapeur ou par moteurs électriques.

**Branchements et croisements** pour voies étroites et voies normales, pour rails Vignol et rails à gorge. 82

**BARRIERES** avec ou sans arrêts et sonneries.

**Superstructures à crémaillères. Chemins de fer funiculaires.** (Freins brevetés). Depuis le commencement de 1898 la Fonderie de Berne a fourni 21 funiculaires.

**Barrages,** installations métalliques et mécaniques pour barrages (vannes, écluses, grilles, treuils, etc.).

**Machines pour la fabrication des briques en ciment.**

Renseignements sur des installations faites, références, projets et devis sont à disposition.



# SOCIETE DES USINES DE LOUIS DE ROLL

Brevet Suisse.

Usine de **CLUS** (Canton de Soleure).

## Embrayages à friction, système Benn,

pour l'embrayage et le débrayage d'une série d'arbres ou de machines uniques pendant la marche. Disposition complètement fermée de l'appareil; utilisable pour un grand nombre de tours; graissage automatique des parties intérieures de l'appareil.

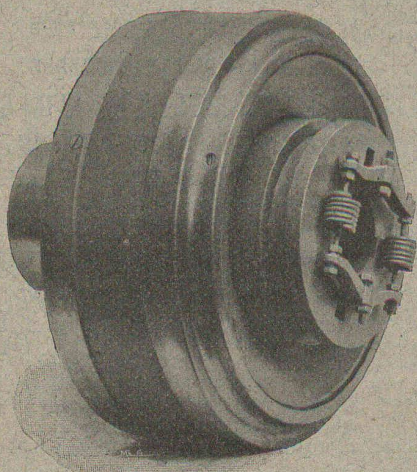
121

## Paliers à graissage automatique à bagues :

**PALIER SELLERS** avec coussinet inférieur démontable (brevet Suisse), utilisables comme paliers fixes, paliers suspendus, paliers consoles sur mur ou sur colonnes.

**PALIER FIXES** avec coussinets démontables en métal blanc ou en bronze pour arbres massifs et arbres creux.

Installations de transmissions complètes pour toutes les branches de l'industrie.



De **VALLIERE, SIMON & C<sup>ie</sup>**, ingénieurs civils, 1, Place Cathédrale LAUSANNE

# BÉTON ARMÉ

Système de **VALLIÈRE**. — Brevets Suisses 9775 et 20,148.

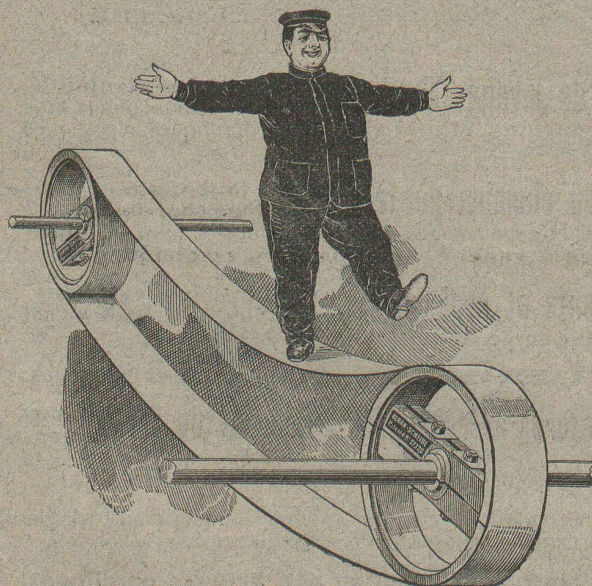
**Projets et études de:** Ponts, planchers, sommiers, colonnes, réservoirs, cuves de gazomètres, silos, fondations, toitures, tuyaux, canaux, etc.

Représentants pour la Suisse du système **MELAN** pour ponts en béton armé.

Renseignements et devis gratuits.

122

**Concessionnaires :** F. Riondel & Fils, Genève. E. Bellorini & Rochat, Lausanne. Römer & Fehlbaum, Bienne. A. Vissa, Montreux. Rothacher & C<sup>ie</sup>, S-Imier. Franceschetti & C<sup>ie</sup>, Zurich. F. Caldelari, Ligornetto, Tessin. E. Nosedà, Neuchâtel.



LES

# Courroies HEIM EN CUIRS

tannés à l'écorce de chêne, chromés et Rawhide, traités d'après le procédé américain, sont d'une qualité insurpassable.

SPECIALITÉ :

Courroies pour Dynamos et Courroies motrices.

GRAND ASSORTIMENT

en dimensions courantes et tous accessoires.

Courroies en poils de Chameaux et Courroies Balata.

Montage et réparations par les ouvriers spécialistes de la maison.

**J. Wiederkehr & C<sup>ie</sup>**

Haldenstrasse, 1, WINTERTHOUR

178



# Chaux hydrauliques de Vallorbe.

(Société des Usines des Grands - Crêts),

VOIR

## Exposition d'un bloc de béton

Place du Flon (Occident), Lausanne.

Un bloc de béton de 2600 kg. au dosage de **CENT kg. de chaux hydraulique** (qualité Simplon) par **MÈTRE CUBE** de tout venant (**blocs roulés non compris**) est exposé sur la place du Flon, à Lausanne. Il provient du massif de fondation des piles provisoires destinées à soutenir les échafaudages du **viaduc de Brent** sur la Baie de Clarens (arche de 44 mètres d'ouverture).

L'attention de **Messieurs les Ingénieurs, Architectes et Entrepreneurs** est particulièrement attirée sur cette **Exposition**.

(Attestation de M. Cosandey, Ingénieur du Pont de Brent à disposition).

191

# C. Wüst & C<sup>ie</sup>, Seebach, Zurich.

Ascenseurs et monte-charges électriques

avec treuil à chevrons système breveté.

**Le meilleur des treuils actuels,**  
pouvant être branché directement sur tout réseau de lumière  
même monophasé, grâce à sa faible consommation.

**Une manœuvre universelle par boutons**  
permet à chaque enfant d'utiliser l'ascenseur sans  
conducteur.

Grande économie dans l'installation et l'exploitation.  
Marche absolument silencieuse.

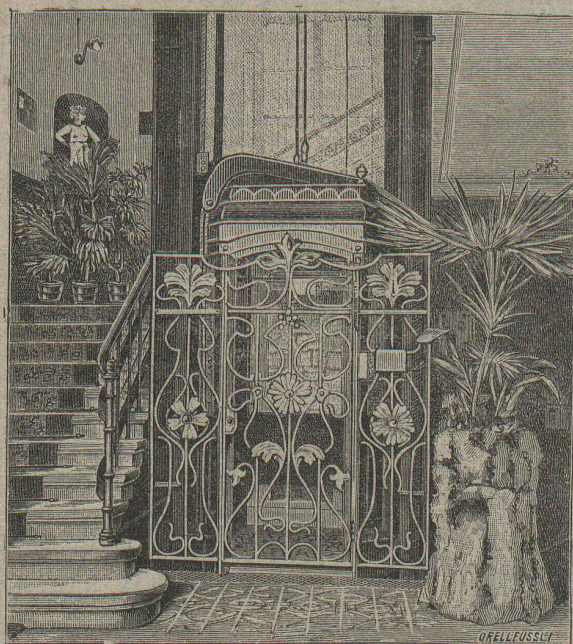
Manœuvre de haute précision.

**Parachute absolument sûr.**

Projets et devis gratuits. — Prospectus sur demande.

**Meilleures références**  
sur des installations existantes.

149



## Université de Lausanne. -- Ecole d'Ingénieurs.

L'école comprend les divisions du **génie civil**, de **mécanique**, d'**électricité** et de **chimie**.

La durée des études est de **sept semestres**. Il est annexé à l'école un cours préparatoire d'une année, destiné aux candidats immatriculables à l'Université et qui ne possèdent pas les connaissances spéciales nécessaires pour l'admission en première année.

Le programme détaillé renfermant les conditions d'admission, le programme des cours et le règlement des études est envoyé franco sur demande adressée à la Direction.



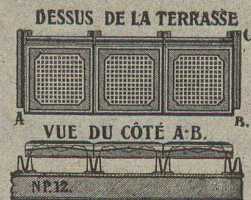
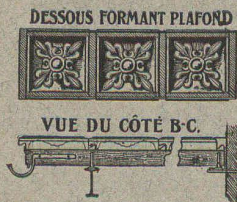
# TERRASSES SYSTEME GRESLY

Brevet + 11,436.

137

En dalles ciment à emboîtement  $30 \times 30$  cm,  
posées sur fers zorès  $V 6 \times 6$  cm. Pente 2 %.  
Démarche agréable. Fentes impossibles.  
Plafond décoratif. Applications depuis 1883.

**E. GRESLY, Soleure**



APPAREILLAGE POUR GAZ ET EAU

**I. WEIBEL, L<sup>s</sup> WEIBEL aîné, successeur**

50, Martheray, 50, LAUSANNE.

Maison fondée en 1857.

Ferblanterie, plomberie, zinguerie, couvertures en ardoises  
tuiles et ciment ligneux. 106

**BURGI & NARBEL, Installateurs** 128

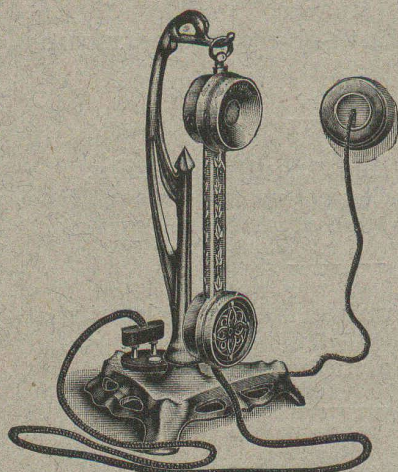
**Lausanne**  
**10, TERREAUX, 10**

Seuls concessionnaires  
pour la Suisse du  
«**PHÉROPHONE**»  
(Téléphone privé).

INSTALLATION  
de lumière électrique, sonne-  
ries électriques pour appa-  
rtements et bâtiments entiers.

**VENTE EN GROS**  
de fournitures pour courant  
faible.

**ATELIER**  
de construction et réparations.  
Téléphone N° 1915.



<p>Fabrique d'Huiles &amp; Graisses Industrielles <b>GENÈVE</b> <b>J. LAMBERCIER &amp; C<sup>o</sup></b> Spécialité DE FOURNITURES pour USINES (Gourroies, Graisseurs, Caoutchouc etc.)</p>	<p>Organes de transmissions Arbres, paliers etc. <b>GENÈVE</b> <b>J. LAMBERCIER &amp; C<sup>o</sup></b> Agence de maisons américaines pour Machines-outils, petit outillage 32</p>
---	--

Grandes carrières de molasse du Gibloux  
A VILLARLOD (cant. de Fribourg).

**F. HOGG-PILLOUD**  
propriétaire.

Bureaux: Chemin de Monséjour, Fribourg (Suisse).  
Téléphone. Résultat des essais faits au Laboratoire  
fédéral de Zurich, 372 kg. par cm<sup>3</sup>. H 1048 F

Représentant à Lausanne: **HENRI RUBLI**, entrepreneur-  
gypseur, rue Fabre, 13. — Téléphone n° 1862. 217

ENTREPRISE GÉNÉRALE D'APPAREILLAGE

Appareilleur  
des Eaux de Lausanne  
des Eaux de Bret et  
des Eaux de Pierre-Ozair

pour  
Eau, Gaz et Vapeur

Gérant  
des Eaux de Moilles  
es Donnes.

**L. WELTY Fils**

Rue du Flon, 8.

LAUSANNE

Téléphone 483.

Maison fondée en 1834.



Spécialité d'installations d'eau chaude et froide pour Hôpitaux et  
Infirmeries. — Réparation et installation de Pompes de tous systèmes. —  
Appareilleur des Hôpitaux de Saint-Loup. — Installation de Bains, Dou-  
ches et Appareils sanitaires pour le tout à l'égout. — Chauffage de Serres.  
— Magasin d'appareils pour l'éclairage, le chauffage, la cuisine et les  
bains par le Gaz.

Réparations. - Installations particulières. - Entretien.  
Devis et Prix-Courant sur demande. — Travail garanti.

MÉDAILLE D'ARGENT, Exposition cantonale vaudoise, Vevey 1901.

La plus haute récompense.

Concessionnaire du Chauffage central à eau chaude  
Système Rouquaud (breveté). 89

**PREMIÈRE**  
et plus ancienne maison du monde.

**Planchers hygiéniques**  
sans joints, doux et chauds aux pieds.

**! EUBOOLITH !**

**Recommandé**  
par les administra-  
tions et autorités  
pour ses qualités émi-  
nentes. 500.000 m<sup>2</sup> posés  
par la maison et en usage  
dans des usines, écoles,  
bureaux, magasins, casernes,  
hôtels, hôpitaux, etc., etc.

**1900 médaille**  
d'or Expos. univ. Paris. 1901  
méd. d'or avec couronne Vienne.  
1901 G<sup>o</sup> Prix Expos. intern. Brest.  
1902, 1<sup>re</sup> méd. argent Expos.  
anti-tuberculeuse, Toulouse. 1903,  
méd. d'or Expos. du Bâtiment, Paris.  
1904, Grand Prix Exp. d'hygiène Paris.

<b>EMIL SÉQUIN</b> fabricant d'Euboolith, Zurich (Ard). — Paris. Londres. — Vienne, etc.	<b>FÉLIX BÉRAN</b> Zurich V. Téléph. N° 1508 pour la Suisse. <b>représentant</b>
---	---

230

**Fabrique de Produits en Ciment**  
**G. & A. BANGERTER, Lyss.**

**BRIQUES EN CIMENT**

Stock permanent 2 à 3 millions.

**TUYAUX EN CIMENT**

160

Provisions immenses dans chaque dimension.  
Tout nouveau système de fabrication à la machine.

**TAILLE EN CIMENT COMPRIMÉ**

unie et ornée; remplaçant la pierre naturelle.

**Production annuelle: 3000 wagons.**



# Adolphe Saurer, Arbon

Ateliers de Constructions et Fonderie en Fer.

## Moteurs à Pétrole Benzine et Gaz.

Système « Saurer » breveté  
de 1 1/2 à 100 HP.

pour  
Usines

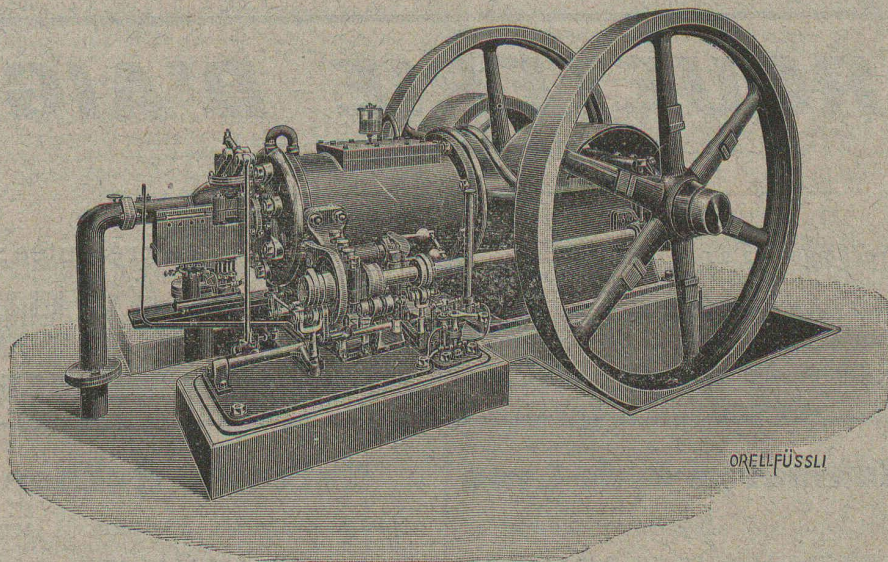
Eclairage électrique  
Locomobiles et

Automobiles.

Bateaux de luxe et de  
transport

Installations à gaz pauvre.

Installations complètes jusqu'à  
300 HP. en exploitation.



Transmissions  
d'après système Seller.

Paliers avec graissage  
à bagues et avec  
coussinets douxies.

EXPORTATION  
pour tous pays.

Prière de demander  
Prospectus et Prix.

Plus hautes  
récompenses

151

## Fabrique de Compteurs à gaz ELSTER & C<sup>ie</sup>, Lucerne.

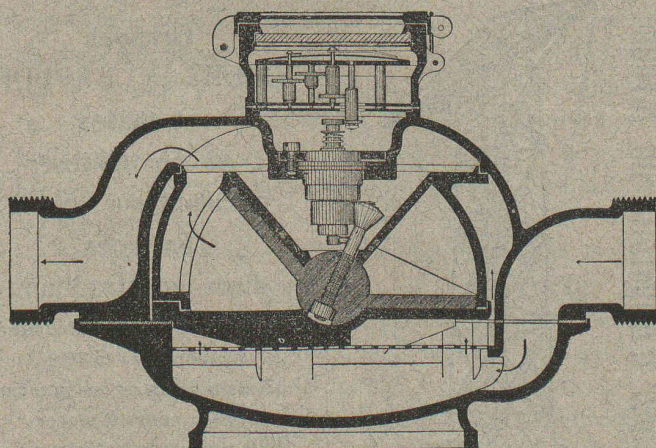
représentants de la Société SIEMENS & HALSKE, à Berlin, Maison recommandée pour ses :

Compteurs d'eau à ailettes  
Compteurs d'eau à disques;  
Compteurs d'eau pour étages;  
Compteurs d'eau pour hydrants;  
Compteurs d'eau pour l'alimentation des  
chaudières;  
Compteurs d'eau combinés.  
475,000 COMPTEURS EN SERVICE

Ateliers de réparations spéciales  
et Laboratoire d'essais.

Fabrication de Compteurs à Gaz  
secs et humides.

Réparation des Compteurs à gaz secs  
et humides  
de TOUS SYSTÈMES 13



## L'UNION

Compagnie d'assurance contre  
l'incendie, à Paris,

assure les risques industriels, ta-  
bleaux, objets d'art et bijoux non  
admis par l'assurance cantonale,  
ainsi que les bâtiments en construction  
et ceux insuffisamment taxés.  
S'adresser à MM. Girardet, Bran-  
denburg & Cie, banquiers, directeurs  
particuliers, à Lausanne, et à leurs  
sous-agents dans le canton. 66

JULES RAPAZ, Electricien,  
LAUSANNE, 43, rue du Pont, 13.

APPAREILLAGE  
pour sonneries et téléphones.  
Lumière électrique.

Plaques émaillées en tous genres  
pour Administrations,  
Propriétaires ou Locataires, Rues,  
Routes et N<sup>os</sup> de maisons.

Fabrication et réparation de  
TIMBRES CAOUTCHOUC  
et métal. 67

USINES DU VALLON

CONSTRUCTIONS MÉCANIQUES ET MÉTALLIQUES

J. Duvillard, à Lausanne.

Fonderies de fer et de bronze. Ascenseurs. Monte-charges et appa-  
reils de levage. Turbines, roues et presses hydrauliques. Pompes pour  
haute pression. Presses à briques. Machines à battre, presseoirs et treuils.  
Tuyaux et réservoirs en tôle. Colonnes en fonte. 108

## Altorfer & Lehmann

FABRIQUE DE CHAUFFAGES CENTRAUX

St-Gall — ZOFINGUE — Lugano

Installent avec les garanties les plus étendues :

Chauffages à vapeur à basse pression.

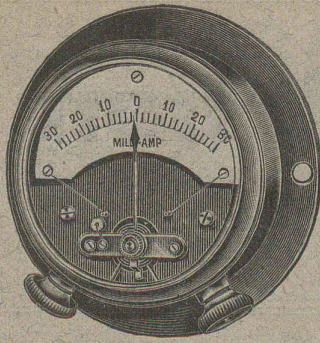
Chauffages à vapeur à haute pression et à vapeur d'échappement.

CHAUFFAGES CENTRAUX A EAU CHAUDE 115

PREMIÈRES RÉFÉRENCES

Catalogues et projets sont fournis gratuitement.





243

**Camille BAUER, 31, Rue Holbein, 31, BALE**

**Première maison suisse de fournitures électriques.**

**Grands Magasins  
de matériel d'installations de lumière,  
de transports de force et de chemins de fer.**

95

## PARQUETERIE D'AIGLE

FONDÉE EN 1855

Les plus hautes récompenses aux Expositions de :

**Zurich, 1883 — Yverdon, 1894**

**Genève, 1896 — Vevey, 1901**

Représentée :

à Lausanne par M. J. MERLE, Maupas, 13

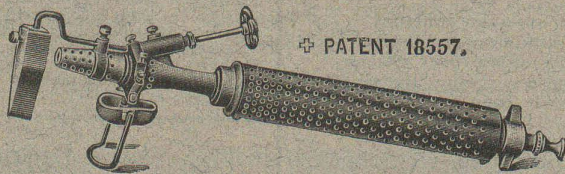
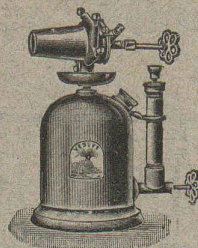
à Montreux par M. Alb. CHENEVAL, avenue Nestlé.

à Genève par MM. A. CHENEVAL & C. MERLE, ch. des Sources 9

### Fonderie & Robinetterie de Lyss

Lampe à souder  
à la Benzine.

Fer à souder

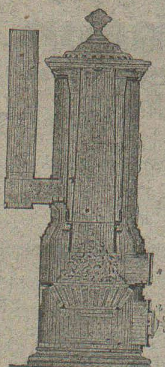


PATENT 18557.

SEULE FABRIQUE EN SUISSE 168

Fabrique de Chauffage central et Poêlerie moderne.

**C. SAMBUC FILS & C<sup>ie</sup>, Lausanne**



**CHAUFFAGES CENTRAUX** à eau chaude  
et vapeur à basse pression.

**SPECIALITÉ de chauffage d'appartements et de  
maisons à louer par calorifères-thermosi-  
phons, à feu continu avec trémie d'alimentation.  
Grande économie de combustible garantie.**

**Installations complètes de Séchoirs, Bains,  
Buanderies et de Cuisines d'Hôtels, à forfait.  
Nouveaux modèles. FOURNEAUX - POTA-  
GERS avec ou sans circulation d'eau chaude.  
Bouilleurs en cuivre ou en fonte.**

**Spécialité de BOILERS** chauffant par serpents  
en cuivre, avec ou sans garniture pour le gaz,  
donnant l'eau des bains soit depuis la cuisine,  
soit depuis le chauffage central, soit par  
chauffe directe. 69

**Calorifères Universels perfectionnés** (Brevet +  
N° 25,908).  
avec **RÉGULATEURS DE TIRAGE**

ÉTUDES TECHNIQUES ET DEVIS SUR DEMANDE

### Hetzel's Rubber Cement.

Mastic américain résistant à toutes les intempéries.

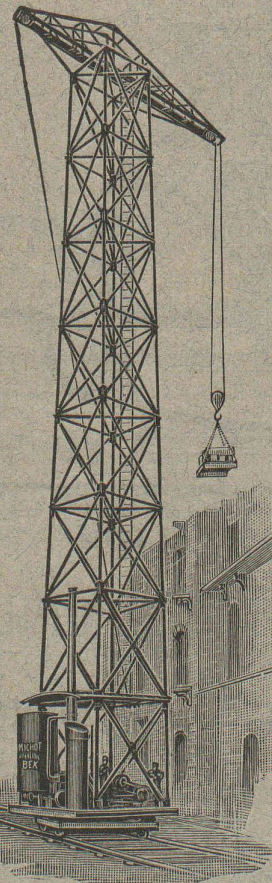
**ÉTANCHÉITÉ GARANTIE**

Agent général pour la Suisse : 181

**J. ROD, Maupas, 23, Lausanne.**

**L. MICHOT, Constructeur, BEX**

Construction spéciale d'Appareils de levage.



**Grandes  
GRUES à VAPEUR**  
roulantes  
et pivotantes,  
circulant sur toutes  
les faces

d'une construction ;  
supprimant tout échafaudage ;  
économisant le 70 %  
de main d'œuvre des manœu-  
vres ; pouvant élever  
120 tonnes de matériaux par  
jour à 20 mètres de hauteur,  
pour charge de 3 à 6000 kg.

**Treuil et Appareils  
de levage en tous genres.**

Matériel Decauville  
et de transport.

**VENTE et LOCATION**

198