

**Zeitschrift:** Bulletin technique de la Suisse romande  
**Band:** 31 (1905)  
**Heft:** 9

## **Werbung**

### **Nutzungsbedingungen**

Die ETH-Bibliothek ist die Anbieterin der digitalisierten Zeitschriften auf E-Periodica. Sie besitzt keine Urheberrechte an den Zeitschriften und ist nicht verantwortlich für deren Inhalte. Die Rechte liegen in der Regel bei den Herausgebern beziehungsweise den externen Rechteinhabern. Das Veröffentlichen von Bildern in Print- und Online-Publikationen sowie auf Social Media-Kanälen oder Webseiten ist nur mit vorheriger Genehmigung der Rechteinhaber erlaubt. [Mehr erfahren](#)

### **Conditions d'utilisation**

L'ETH Library est le fournisseur des revues numérisées. Elle ne détient aucun droit d'auteur sur les revues et n'est pas responsable de leur contenu. En règle générale, les droits sont détenus par les éditeurs ou les détenteurs de droits externes. La reproduction d'images dans des publications imprimées ou en ligne ainsi que sur des canaux de médias sociaux ou des sites web n'est autorisée qu'avec l'accord préalable des détenteurs des droits. [En savoir plus](#)

### **Terms of use**

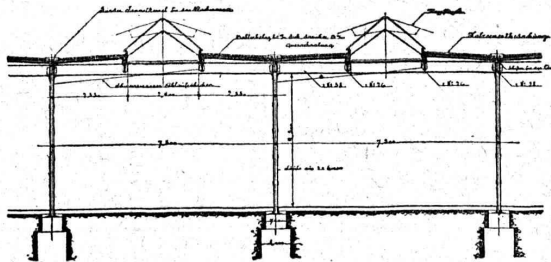
The ETH Library is the provider of the digitised journals. It does not own any copyrights to the journals and is not responsible for their content. The rights usually lie with the publishers or the external rights holders. Publishing images in print and online publications, as well as on social media channels or websites, is only permitted with the prior consent of the rights holders. [Find out more](#)

**Download PDF:** 15.01.2026

**ETH-Bibliothek Zürich, E-Periodica, <https://www.e-periodica.ch>**

# Nouvelles Toitures pour Constructions industrielles

BREVET N° 23428



Toitures plates prenant jour d'en haut,  
avec dispositif d'aérage, très avantageux pour  
toutes les constructions industrielles:

Magasins. — Halles à marchandises. — Entrepôts. — Ateliers.  
Usines de constructions mécaniques et électriques.  
Fonderies. — Industries textiles. — Blanchisseries.  
Teintureries. — Brasseries. — Marchés couverts, etc., etc.

Ce nouveau genre de TOITURE présente les avantages suivants:

Il peut convenir à toutes les orientations pour le jour, venant d'en-haut. — Il est le meilleur système à employer pour tous les climats, aussi bien pour les pays chauds que pour les pays froids, même avec fortes chutes de neige. — Isolation parfaite. — Exécution rapide en toute saison. — Prix très modérés.

Projets, devis et tous renseignements seront envoyés gratis sur demande à MM. les Ingénieurs, Architectes, Entrepreneurs et Fabricants par les

Propriétaires du Brevet:

**SEQUIN & KNOBEL**

Ingénieurs civils pour Constructions industrielles modernes,  
RÜTI (Zürich).

Concessionnaires et Représentants:

**E. BAUMBERGER & KOCH**

Entreprise spéciale pr Toitures et Dallages pr Constructions industrielles,  
B A I E

## CONCOURS

### BERNE

La Municipalité de Spiez met en soumission la levée du plan de la commune (superficie 1480 ha., 4184 parcelles, 1061 bâtiments). S'adresser au bureau du cadastre du canton de Berne.  
Terme: 31 mai.

### BALE

La Direction du II<sup>e</sup> arrondissement des Chemins de fer fédéraux met en soumission les travaux de réfection du bâtiment aux voyageurs de la station de Glovelier et la construction d'un bâtiment de service. S'adresser à l'ingénieur de la voie, Bâtiment aux voyageurs de Delsberg.  
Terme: 25 mai.

### ST-GALL

La Municipalité de Rorschacherberg met en soumission les travaux de construction de la route Goldach-Buchen (long. 4 km.; devis estimatif 82 000 fr.). S'adresser au Greffe municipal.  
Terme: 25 mai.

### UNTERWÄLD

Les travaux de correction du ruisseau de Sachseln (construction d'un radier) sont mis en soumission. Devis estimatif 50 000 fr. S'adresser à l'ingénieur cantonal.  
Terme: 13 mai.

### ZÜRICH

La Direction des constructions du canton de Zurich met en soumission l'installation du chauffage à eau chaude du jardin botanique. S'adresser à la Direction des constructions, Untere Zäune, 2, bureau 15, à Zurich.  
Terme: 10 juin.

La filature d'Aegeri, à Neu-Aegeri, met en soumission les travaux de construction d'une fabrique en béton armé. S'adresser à M. S. Ott, architecte, Dufourstr. 82, Zurich V.  
Terme: 16 mai.

La Direction du III<sup>e</sup> arrondissement des Chemins de fer fédéraux met au concours les travaux pour l'extension de la station d'Oerlikon. (Terrassements: 100 000 m<sup>3</sup>; maçonnerie: 3000 m<sup>3</sup>; ballast 8000 m<sup>3</sup>). S'adresser à l'ingénieur en chef, Kasernenstrasse 101, Zurich III.  
Terme: 24 mai.

## Un jeune technicien en travaux souterrains

### CHERCHE PLACE

auprès d'ingénieur ou entrepreneur de même spécialité pour y faire son apprentissage pratique.  
Adresser les offres, sous chiffre Tc. 2520 Y., à Haasenstein & Vogler, à Berne.

## CHEMINS DE FER FÉDÉRAUX

(1<sup>er</sup> ARRONDISSEMENT)

## Mise au concours de travaux.

Un concours est ouvert pour la fourniture et la pose:

1<sup>o</sup> des deux tabliers métalliques pour le pont sur la route de Bex à Massongex.  
2<sup>o</sup> des deux tabliers métalliques du pont sur l'Avençon près de Bex.

Poids total 61 tonnes.

Les plans et conditions du marché peuvent être consultés du 8 au 25 mai au bureau central de la voie à Lausanne, Razade, chambre n° 61. Ils pourront aussi être envoyés contre remboursement de Fr. 5 aux concurrents qui en feront la demande.

Les offres cachetées et portant la suscription: « Ouvrages de l'Avençon » devront parvenir à la Direction soussignée le 30 mai 1906 au plus tard.

Lausanne, le 3 mai 1905.

Direction du 1<sup>er</sup> arrondissement  
des chemins de fer fédéraux.

H 11884 L.

## Constructeurs de machines et d'outils.

Dans le but de créer à Lausanne une exposition permanente de machines et d'outils, les organisateurs prient les constructeurs de tous les genres de machines et d'outils d'envoyer au soussigné leurs prix-courants et catalogues. Les conditions d'une participation à cette entreprise seront discutées et fixées plus tard.  
(H. 11740 L.)  
Lausanne, avril 1905.

224 J. CETTLI, Professeur au Gymnase scientifique.

## Avis de Concours.

La Commission exécutive de l'Entreprise fluviale de la correction de la Gryonne met au concours les travaux d'assainissement des berges de la Haute-Gryonne sur le territoire des communes:

1<sup>o</sup> de Bex, aux lieux dits Les Truches-Noires, Scex-Blanc, etc.;  
2<sup>o</sup> d'Ollon, soit au plateau d'Arveyes, lieux dits Aux Moulins, en Sorépont, etc.

Ces travaux, estimés à environ Fr. 23,000, consistent essentiellement dans l'établissement de canaux boisés et empierrés, fossés ordinaires, drains collecteurs et ordinaires et pierres d'assainissement.

Les entrepreneurs pourront prendre connaissance des plans, profils et conditions au bureau de la Préfecture, à Aigle, où leurs soumissions, estampillées, cachetées, affranchies et portant la suscription: Soumission pour les assainissements des berges de la Haute-Gryonne devront parvenir avant le 20 mai, à 2 heures du jour, heure à laquelle les soumissions seront ouvertes en séance publique.

Aigle, le 6 mai 1905.

Commission exécutive.

## Fabrique de Chauffage central et Poélerie moderne.

## C. SAMBUC FILS & C<sup>ie</sup>, Lausanne

CHAUFFAGES CENTRAUX à eau chaude et à vapeur à basse pression.

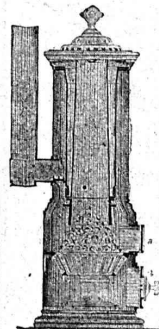
SPÉCIALITÉ de chauffage d'appartements et de maisons à louer par calorifères-thermosiphons, à feu continu avec trémie d'alimentation. Grande économie de combustible garantie.

Installations complètes de Séchoirs, Bains, Buanderies et de Cuisines d'Hôtels, à forfait. Nouveaux modèles. FOURNEAUX - POTAGERS avec ou sans circulation d'eau chaude. Bouilleurs en cuivre ou en fonte.

Spécialité de BOILERS chauffant par serpentins en cuivre, avec ou sans garniture pour le gaz, donnant l'eau des baigns soit depuis la cuisine, soit depuis le chauffage central, soit par chauffe directe.

Calorifères Universels perfectionnés (Brevet N° 25,968), avec RÉGULATEURS DE TIRAGE

ÉTUDES TECHNIQUES ET DEVIS SUR DEMANDE



# LIBRAIRIE F. ROUGE & C<sup>ie</sup>

4, Rue Haldimand, 4  
LAUSANNE

- TRAITÉ THÉORIQUE ET PRATIQUE DES TURBINES  
HYDRAULIQUES. Turbines à réaction et turbines à  
impulsion, par P. BOYEUX. In-8, 12 fr.
- DAS SCHWEIZERHAUS. III. Graubünden, par le Dr J.  
HUNZIKER. Illustré, 14 fr.
- L'ÉLECTRICITÉ POUR TOUS, par H. DE GRAFFIGNY, 5 fr.
- LEÇONS SUR L'ÉLECTRICITÉ, par E. GÉRARD. 7<sup>e</sup> édition,  
2 vol., se vendant séparément, 12 fr.
- TRAITÉ THÉORIQUE ET PRATIQUE DE MÉTALLURGIE  
GÉNÉRALE, par L. BABU. T. I. *Éléments et pro-  
duits des opérations métallurgiques*. Gr. in-8, 25 fr.
- L'AUTOMOBILE, avec 38 figures dans le texte et une plan-  
che coloriée démontable, par A. FARMAN, 6 fr.
- CROQUIS DE PONTS MÉTALLIQUES, par J. GAUDARD,  
20 fr.
- NOBLE, H. *Fabrication de l'acier*, 25 fr.
- BUCHETTI. *La fonderie de cuivre actuelle*. 1 vol.  
et atlas, 30 fr.
- *Les alliages métalliques actuels et leur  
métallographie*, 15 fr.
- A. ZEN BOSCH. *Traité pratique pour l'étude sans  
maître de l'électricité*, à l'usage des ouvriers et  
monteurs électriciens, 17 fr. 50
- GUILLAUME, J. *Notions d'électricité*, son utilisation  
dans l'industrie, 7 fr. 50
- LAUNAY, DE. *La science géologique*, ses méthodes,  
ses résultats, ses problèmes, son histoire, 20 fr.
- MAILLET, E. *Essais d'hydraulique souterraine et  
fluviale*, 11 fr.
- FRICK, P. *Fouilles et fondations*, à l'air libre, sous  
l'eau, à l'air comprimé. Déblais souterrains. Tunnel.  
Béton armé, 12 fr.

EN SOUSCRIPTION :

## VIOLETT-LE-DUC Dictionnaire raisonné de l'Architecture Française Du XI<sup>me</sup> au XVI<sup>me</sup> Siècle.

Réimpression conforme à l'édition originale.

Paraîtra en soixante fascicules et formera dix beaux vo-  
lumes, table comprise, illustrés de 3475 GRAVURES SUR  
BOIS d'après les dessins de l'auteur. Dans le but de rendre  
cette réimpression accessible à tous, le prix de souscription  
à forfait est fixé à 280 francs, payable 10 francs par mois  
pour 2 fascicules mensuels. Dès l'achèvement, le prix et le  
chiffre des versements seront augmentés.

DU MÊME AUTEUR :

- Dictionnaire raisonné du mobilier français de l'époque carlo-  
vingienne à la Renaissance. Six volumes, Fr. 300.—
- Entretiens sur l'architecture. Deux volumes, » 120.—
- Compositions et Dessins. 100 planches, » 150.—

Facilités de paiement au gré du souscripteur.

Choix immense et varié d'OUVRAGES TECHNIQUES  
Renseignements et Catalogues GRATIS



## ATELIERS DE TÉLÉGRAPHES G. HASLER, à BERNE (Suisse).

FONDÉS EN 1852

Appareils télégraphiques et téléphoniques.

Types spéciaux pour installations à courant fort.

SONNERIES ÉLECTRIQUES

Instruments météorologiques enregistreurs pour Observatoires.

Enregistreurs à distance des niveaux d'eau.

Limnigraphes, Chronographes, etc.

Indicateurs - enregistreurs de vitesse pour locomotives.

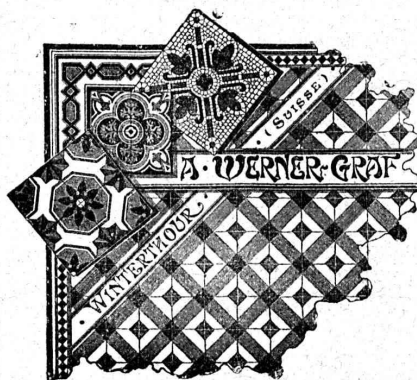
Appareils divers pour chemins de fer.

MONTEURS EXPÉRIMENTÉS 209

## Carreaux mosaïques

de Winterthour.

163



A. WERNER-GRAF  
ci-devant

Huldreich Graf.

Fabriques

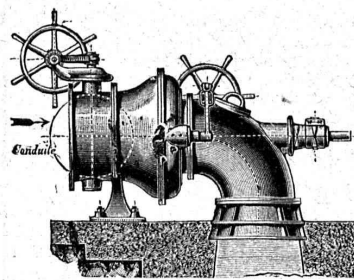
et Dépôt

à

WINTERTHOUR

ALBUM  
et ÉCHANTILLONS  
à disposition.

## Ateliers de Constructions Mécaniques de Vevey (Suisse). Maison fondée en 1830.



Fonderies  
de Fer et de Bronze.

Turbines et Régulateurs

Manchons  
d'accouplement élastiques.  
Pompes. 165

Compresseurs d'air.

Pressoirs à vin continus.

Pétrins et Fours mécaniques

Tuyauterie en tôle.

Chaudronnerie. Charpentes  
et Ponts en fer.

## FABRIQUE DE TUYAUX EN CIMENT Briques, Carrelages, etc. CORNAZ Frères & C<sup>ie</sup> ALLAMAN (Vaud)

Carrelage le plus beau et le plus moderne

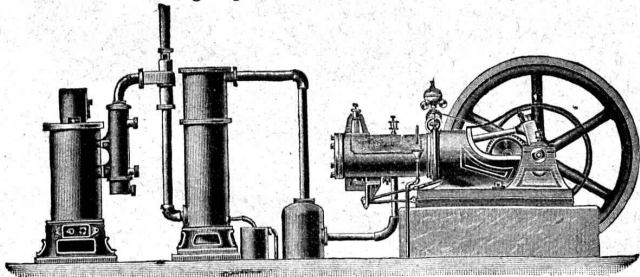
NOUVEAU PROCÉDÉ

Album et prix-courant sur demande.

87



FORCE MOTRICE A 3 CENTIMES LE CHEVAL-HEURE  
par le **Nouveau Moteur-Gazogène**  
à gaz pauvre, aspiration directe.

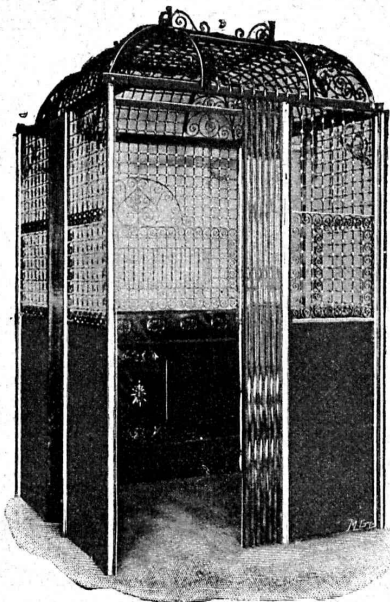


Gazogènes et transformation de moteurs en moteurs à gaz pauvre. Moteurs à gaz d'éclairage, à pétrole, à benzine, à alcool. Turbines. Grues pour l'entreprise du bâtiment. Sapes à moteurs. Treuils. Machines à travailler le bois. 42

**GILLIÉRON & AMREIN**, Ingénieurs-Constructeurs.  
VEVEY (Suisse).

FABRIQUE SPÉCIALE POUR  
**Ascenseurs et Monte-charges**  
**ÉLECTRIQUES**

**ALFRED SCHINDLER, LUCERNE**



Maison  
DE CONFIANCE  
fondée en 1874.

Commande par boutons

Marche  
silencieuse.

Grande vitesse:  
jusqu'à  
2 m. par seconde.

Parachute infallible.

Derniers modèles  
américains.

installations  
en fonction.

Un cheval suffit  
pour ascenseur de  
3 personnes.

Seul Ascenseur Electrique marchant sans  
bruit tout en étant d'un bon rendement.

Renseignements, Dessins, Devis et Prix - courants  
gratuits sur demande. 10

**Fils de Cuivre électrolytiques**

de la Compagnie des Tréfileries du Havre,

**Anciens Etablissements LAZARE WEILER**

Cuivre pur en barres, en feuilles, en bandes; Cui-  
vre façonné, Laiton en tôle, fils, barres; Alumi-  
nium; Tubes cuivre et laiton; Fils d'acier,  
blancs et galvanisés; Bi-métal.

**H. KLEINERT & Cie**, à Bienne.  
Aciers et métaux en gros.

166

**FUGLSTER & C<sup>IE</sup>** NEUCHÂTEL (SUISSE)



**PHOTOGRAPHIE**  
ARTISTIQUE ET  
INDUSTRIELLE

**CLICHÉS**  
EN TOUS  
GENRES

150

Serrurerie. — Balancerie.

**ED. JEANRENAUD**

**CHOISY — Route d'Echallens**

**LAUSANNE**

Projets, Etudes. 145

FERRONNERIE

**TRAVAUX D'ART**

Fabrique lausannoise d'appareils de chauffage.

**G. WEBER, constructeur**

**LAUSANNE** 101 a

**CHAUFFAGES CENTRAUX**

à eau chaude et vapeur à basse pression.

CHAUFFAGES CENTRAUX LOCAUX (localisés à un seul appartement).

Installations complètes de cuisines d'hôtels  
donnant une grande économie de combustibles.

Séchoirs, Bains, Buanderie perfectionnée, Brevet + 11466.

CALORIFÈRES UNIVERSELS

Etudes techniques et devis sur demande. 163

**FABRIQUE**

d'Ornements en Zinc, de Ciment ligneux (Holzement)  
et de Carton bitumé.

**V<sup>VE</sup> J. TRABER**  
COIRE (Suisse).

163



Entreprise Générale de Travaux en Ciment.  
**HOIRS ALEX. FERRARI, Entrepreneurs.**  
 Bureaux et Chantiers: Maupas, 38-40, Lausanne.  
 Concessionnaires des Brevets Hennebique pour le Canton de Vaud.  
 Planchers creux en ciment armé,  
 très économiques.  
**Nouveau:**

# ATELIERS DE CONSTRUCTION OERLIKON

OERLIKON PRÈS ZÜRICH



## Moteurs Electriques

de toutes grandeurs et pour tous les genres de courant.

Moteurs spéciaux pour appareils de levage.  
 Moteurs à carcasse étanche. 114  
 Moteurs mono- et triphasés à vitesse variable.

Téléphone 1771 RENSEIGNEMENTS ET DEVIS: Téléphone 1771  
 à LAUSANNE, 15, Place St-François, 15.

## SOCIÉTÉ DES USINES DE GRANDCHAMP ET DE ROCHE

à Grandchamp près Vevy (Vaud).



**Fabriques de Ciment Portland artificiel,  
 Ciment mixte (Rochite), Gypses et Chaux hydrauliques**

PRODUCTION TOTALE 3000 WAGONS

Diplôme à Zurich 1883. — Médaille de vermeil à Yverdon 1894.

Médailles d'or à Genève 1896 et Vevey 1901.

213



## MONTBARON & GAUTSCHI

NEUCHÂTEL SUISSE

# CLICHES

**PHOTOGRAVURE MODERNE  
 AUTOTYPIC. TROIS COULEURS  
 ZINCOGRAPHIE. XYLOGRAPHIE  
 GALVANOS**

Force motrice à 3 centimes le cheval-  
 heure par le

**Nouveau Moteur-Gazogène**

à gaz pauvre, aspiration directe.

**GILLIÉRON & AMREIN**

Ingénieurs-Constructeurs.

VEVEY

SUISSE

EXPLOSIFS 47

Société Suisse

**EXPLOSIFS**  
 à BRIGUE (Valais).

Dynamites à tous do-  
 sages. Détonateurs. Mè-  
 ches et tous accessoires.

**CARRELAGES**

DE ROLLE

**Fr. YENNY**

successeur de Eug. SIMON

MAISON FONDÉE EN 1850

ATELIER DE RELIURE

**H. CORNAMUSAZ**

Grand St-Jean, 7, Lausanne.

107

RELIURES en tous genres.  
 CARTES murales.

MANUFACTURE

de **CAOUTCHOUC**

**VEUVE de H. SPECKER**

ZURICH

SPÉCIALITÉS:

Tuyaux en caoutchouc pour  
 conduites d'eau, acide, air, gaz, etc.  
 Tuyaux à spirale. Tuyaux de chan-  
 vre avec ou sans couche de caout-  
 chouc à l'intérieur. 164

Articles pour Joints.

Feuilles en caoutchouc dans tou-  
 tes les qualités. Anneaux, rondel-  
 les, tampons, clapets, soupapes,  
 etc., en caoutchouc. Feuilles en fi-  
 bre et asbeste et ébonite.

Gants et tabliers d'asbeste  
 pour fonderies.

Bâches et couvertures  
 de chevaux imperméables.

## Daniel **PERRET**, Appareilleur

Avenue Béthusy. LAUSANNE Avenue Béthusy.

Installateur des Eaux de Cossonay, Ballaigues, Vallorbe, Vaulion, Echallens, Bremblens, Leysin, etc.

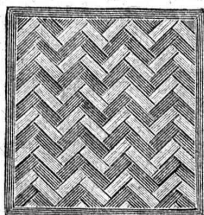
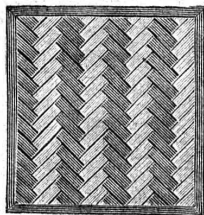
Spécialité de canalisations à haute pression. Chauffages de serres, chambres de bains et buanderies. Installations pour eau et gaz. Appareils sanitaires de tous systèmes. Serrurerie en tout genre. — Etudes et devis sur demande. 48

## FABRIQUE SUISSE DE XYLOLITH

à Wildeggy (canton d'Argovie).

**D<sup>r</sup> P. KARRER**

ci-devant RILLIET & KARRER



Brevet + No 9080.

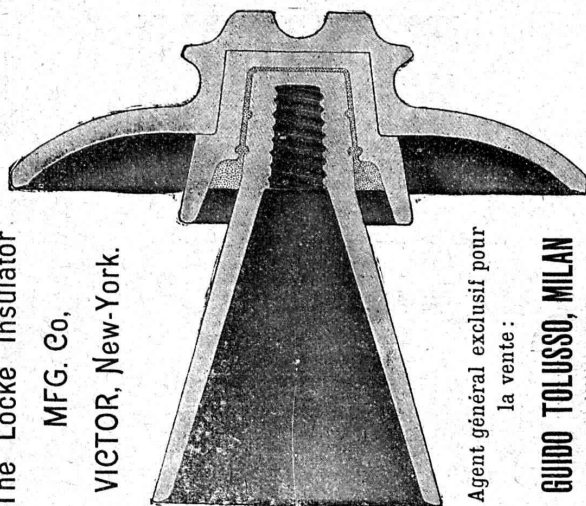


Vissé sur faux ou vieux plancher, rendu posé au bain de mortier de silicate de soude sur béton en ciment Portland, ou béton en scorie, selon tous les dessins : carré, octogones, etc., en quatre couleurs et en forme de fougères (bâtons rompus).

**Xylolith** incombustible, chaud : Bois de pierre, insonore, durable.

Echantillons, prospectus, albums et certificats gratuits et franco sur demande.

Seulement en Suisse environ 200,000 m<sup>2</sup> de parquets et environ 10,000 marches d'escalier ont été posés jusqu'ici.



The Locke Insulator

MFG. Co.,

VICTOR, New-York.

Agent général exclusif pour la vente :

**GUIDO TOLUSSO, MILAN**  
(Italie)

Les isolateurs brevetés Locke, primés avec médaille d'or à l'Exposition universelle de Paris 1900 et du Transmissipi (Omaha) 1898, sont les meilleurs et les plus recommandés spécialement pour lignes électriques à tensions très élevées. Leur fonctionnement est parfait et ils se trouvent employés dans les plus grandes et plus puissantes lignes électriques du monde, jusqu'à 60,000 volts de tension de ligne, ce qui leur a procuré une réputation universelle. Leurs principales prérogatives sont : **Résistance diélectrique et mécanique. Minime perte de courant.** Convenance dans les prix. Economie des installations et du montage.

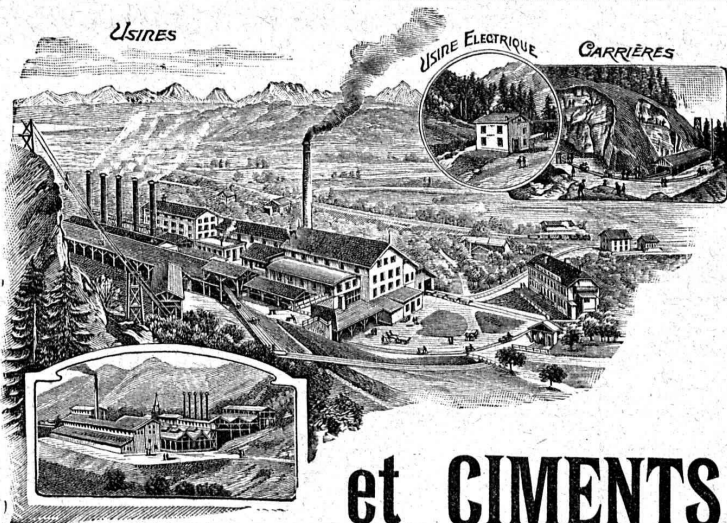
Les supports brevetés Locke sont aussi les meilleurs et les plus adaptés pour les tensions très élevées, et **augmentent la résistance de 5000 à 10,000 volts**, selon la capacité de l'isolateur.

Les isolateurs « **Manhattan** » pour chemins de fer électriques à troisième rail se recommandent pour leur supériorité.

Le bureau technique de la Direction de Milan, via Torino, N° 61, traite pour l'installation des lignes électriques pour transport d'énergie électrique de hautes tensions d'après les dernières expériences.

Catalogues, renseignements et devis gratuits sur demande. Adresser toute demande à l'Agence générale, à **MILAN**, via Torino, 61.

59



SOCIÉTÉ ANONYME

DES

# CHAUX

# et CEMENTS de BAULMES

Médaille d'or. Exposition cantonale vaudoise. Vevey 1901.

9

Les Usines construites en 1898 sont installées avec les derniers perfectionnements et permettent une **production annuelle de**  
3000 wagons de 10 tonnes de **chaux lourde et mi-lourde** et  
1000 wagons de 10 tonnes de **ciment naturel et artificiel.**



## FERMETURES

automatiques à rouleaux  
EN TÔLE ONDULÉE  
FR. GAUGER À ZÜRICH



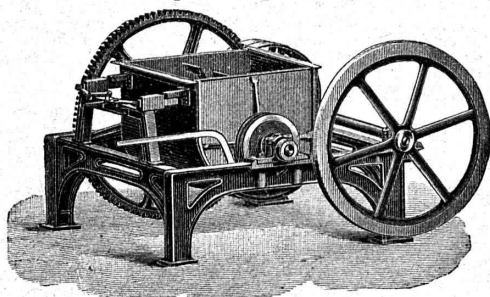
**F. WILHELM & C<sup>ie</sup>**  
ZOFINGEN



*Vis et Boulonneries en tous genres.*  
Pièces sur modèles ou dessins: tournées,  
filetées, taraudées, fraisées, alésées et  
différents autres articles. 138

## OEHLER & C<sup>o</sup>, Aarau.

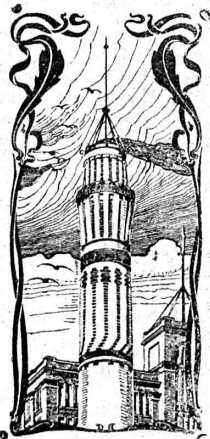
ATELIERS DE CONSTRUCTION & FONDERIES DE FER & D'ACIER  
Usines spéciales pour moyens de transport:



Voies et  
Vagonsnets  
pour  
entrepreneurs  
— 186

Machines  
à faire  
le béton  
et le mortier.  
—

Dragues,  
etc., etc.

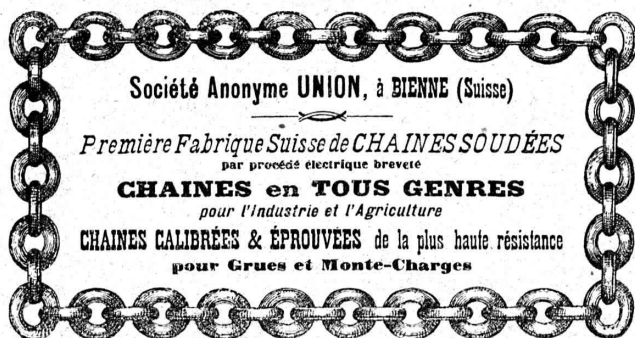


**J. WALSER & C<sup>ie</sup>**  
ENTREPRISE DE CONSTRUCTIONS  
WINTERTHUR  
Télégramme: Walser. - Téléphone.

SPECIALITÉS: H13642  
Cheminées d'usines et de chauffage.  
Maçonneries de Chaudières  
de tous systèmes. 219

Construction de Fourneaux  
pour tous les services industriels.  
Fondations et massifs en béton.  
Briqueteries complètes avec fours rotatifs

MATÉRIAUX RÉFRACTAIRES en toutes qualités.  
Récompenses à l'Exposition nationale de Genève.

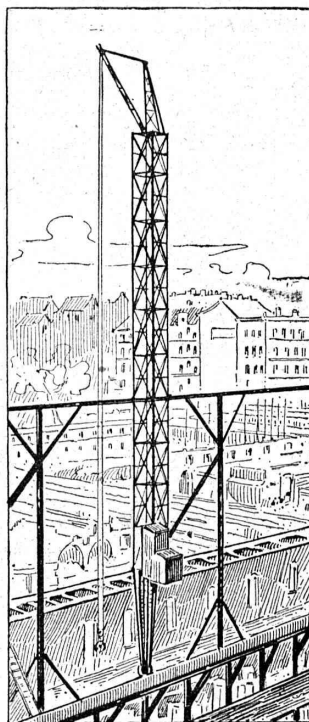


Société Anonyme UNION, à BIENNE (Suisse)

Première Fabrique Suisse de CHAINES SOUDÉES  
par procédé électrique breveté

**CHAINES en TOUS GENRES**  
pour l'industrie et l'Agriculture

CHAINES CALIBRÉES & ÉPROUVÉES de la plus haute résistance  
pour Grues et Monte-Charges



## Grues roulantes

Système Voss

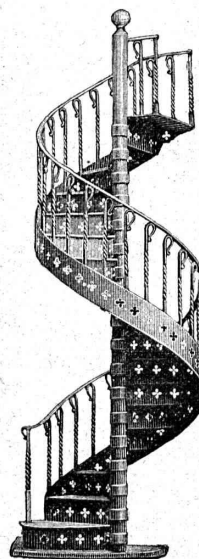
pour constructions en  
maçonnerie, etc.

permettant de se passer  
d'échafaudages provisoires  
et de réaliser  
une économie considérable  
de temps et d'argent.

Brevets d'invention  
demandés. 113

Seul fabricant en Suisse:

Ateliers de constructions  
métalliques  
de RICHTERSWIL.



ATELIER DE SERRURERIE  
actionné par Moteurs électriques.

**H. RAPIN**  
LAUSANNE - Maupas, 8 - LAUSANNE

**SERRURERIE**  
en bâtiment et fer forgé.

Vitrages et Devantures de magasin.  
Escaliers en fer.  
Marquises et Vérandas. 57

**Grosse Serrurerie**  
**CHARPENTES**

Colonnes-supports en fers assemblés  
pour lignes aériennes.

Passerelles, etc.

ÉTUDE — DEVIS

Téléphone N° 24.

## E. BECK

**PERLES, près BIENNE**

Télégrammes: PAPPBECK

Téléphone.

FABRIQUE POUR:

Carton bitumé. — Ciment ligneux.

PLAQUES d'ASPHALTE pour Isolations en tous genres.

TAPIS D'ISOLATIONS — GOUDRON MINÉRAL RAFFINÉ

TRINIDAD ÉPURÉE 27

Tous les produits d'Asphalte et de Goudron.



## MANCHON à Friction breveté

se distingue par :

construction simple et excessivement robuste.

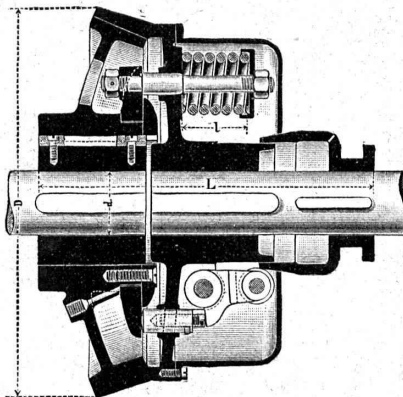
Embrayage et débrayage facile, sans aucune interruption de la marche normale des transmissions.

-o- Point d'usure remarquable. -o-

Sûreté absolue contre embrayage ou débrayage non voulu.

Accès facile à toutes les parties importantes.

Droits exclusifs pour la Suisse.



Prospectus et prix à disposition sur demande.

Ateliers de construction de St-Georges  
près St-Gall, Suisse. Société en commandite.

Ludwig v. Süsskind.

Manufacture de Papiers.

J.-G. STOUKY, Lausanne.

Gare du Grand-Pont L.-O.

Spécialité de papiers pour  
Ingénieurs, 31  
Architectes, Entrepreneurs.

ENTREPRISES GÉNÉRALES  
de VITRERIE en tous genres.

Atelier spécial de Vitraux d'Art.

ENCADREMENTS 112

P. CHIARA

Pl. St-Laurent, Lausanne.

Verres de toutes sortes en gros et détail.

E. JEANRENAUD, GRAVEUR

Rue de Bourg, 12, Lausanne.

TIMBRES

en métal et en caoutchouc.

Numéroteurs. Dateurs

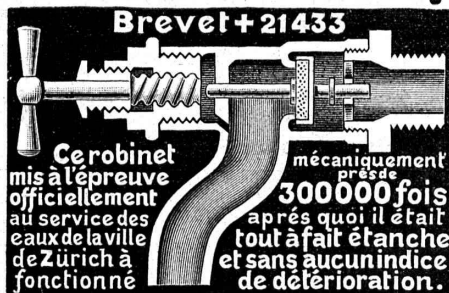
Tamppons.

29

93

Fonderie et Robinetterie de LYSS

CHAUFFAGES  
CENTRAUX



Robinetterie pr Eau,  
Gaz, Vapeur, Acétylène.

Garanti ne dégouttant pas.

81

Bureau technique : ALFRED RUBIN

Zurich I, Bahnhofstrasse, 94,

se recommande pour l'établissement de projets et la four-  
niture d'installations mécaniques pour :

Industries des métaux.

Fabriques d'armatures.

101 b

Fabriques d'emballages métalliques. - Fabriques d'horlogerie.

Atelier de forgeron, de serrurier et de ferblantier.

\* LAMINERIES -o- FONDERIES \*

Consultations techniques, devis et projets gratuits.

SOCIÉTÉ ANONYME DES ATELIERS DE CONSTRUCTIONS MÉCANIQUES DE

# ESCHER WYSS & C<sup>ie</sup>

Fondés en 1805. ZÜRICH (Suisse) et RAVENSBURG (Wurtemberg). Fondés en 1805.

Exposition universelle de Paris 1900 : Quatre Grand Prix et Deux Médailles d'Or.

## MACHINES à VAPEUR

de toute puissance, à distribution combinée Corliss et à soupapes. Machines à distribution à tiroirs. — Machines horizontales ou verti-  
cales à un, deux, trois ou quatre cylindres, à marche lente ou rapide, pour actionnement de fabriques, de dynamos pour éclair-  
rage ou transport de force, de tramways, etc. — Turbines à vapeur.

Chaudières à vapeur de toute grandeur.

6

Autres spécialités :

Turbines en tout genre et régulateurs de précision. Travaux de chau-  
dronnerie en tous genres. Pompes à vapeur. Machines à glace et à froid.  
Compresseurs à air. Bateaux à vapeur et machines marines. Bateaux à

naphte. Bateaux en aluminium. Canots à moteur à vapeur. Transmis-  
sions et transports de force. Machines pour la fabrication du papier et du  
carton. Installations complètes pour la fabrication de pâte de bois. Machi-  
nes à polir et à canneler.

# EDANGLON & C<sup>ie</sup> LAUSANNE

# Plus de sinistres D'INCENDIES

LE VERNISSAGE AU

## PYRASPIS

rend le BOIS INCOMBUSTIBLE

Ch.-H. PFISTER & Cie, BALE  
Fabrique de Produits techniques de Construction.

## ASSURANCE MUTUELLE VAUDOISE

contre les accidents. 205

Fondée en 1895 par la Société Industrielle et Commerciale  
du Canton de Vaud  
et concessionnée pour la Suisse par le Conseil fédéral.

### MUTUALITÉ PURE

Assurance collective des ouvriers aux termes des lois  
fédérales sur la responsabilité civile.

Assurance collective des ouvriers d'industrie et de com-  
merce non soumis aux lois fédérales sur la responsabilité civile  
des patrons.

Assurance des apprentis.

ASSURANCES INDIVIDUELLES par police des plus  
libérales garantissant TOUS les risques d'accidents avec paie-  
ment des frais médicaux.

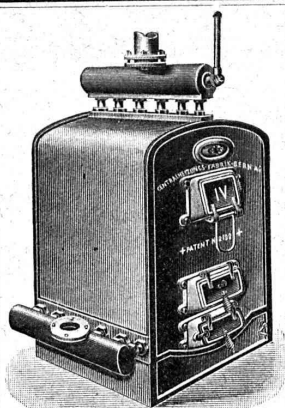
### RÉPARTITION DES BÉNÉFICES ANNUELS:

50 % aux assurés, 50 % au fonds de réserve,  
Propriété des assurés.

Statuts, Formulaires et Renseignements au Siège social:



1, Place St-François, LAUSANNE



Brevet Suisse  
N° 21928.

Installations  
DE  
CHAUFFAGES CENTRAUX  
de tous systèmes  
ET DE

Services d'eau chaude

Bains. — Buanderies.  
Séchoirs

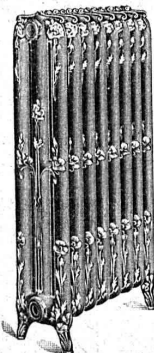
FABRIQUE DE  
Chauffage Central Berne S. A.  
ANCIENNE MAISON J. RUEF  
OSTERMUNDIGEN

Appareils de DÉSINFECTION

ET DE

STÉRILISATION 117

Prospectus et devis sur demande



## SERRURERIE D'ART

Charpentes en fer. - Serres. - Vérandas. - Grilles et Portails.

Travail soigné.

Téléphone.

Force électrique.

\* 111



Louis Cherpit

NYON (Suisse).

Bureau et Atelier:

AVENUE VIOLLIER

APPAREILLAGE pour EAU et GAZ

## MENUISERIE D'ART et de bâtiment

J. CHAUVY & C<sup>ie</sup>

A. GOLAY, successeur

Maison fondée en 1830.

8, Maupas LAUSANNE Maupas, 8

—+— TÉLÉPHONE 781 +—

88