

**Zeitschrift:** Bulletin technique de la Suisse romande  
**Band:** 31 (1905)  
**Heft:** 9

## Werbung

### Nutzungsbedingungen

Die ETH-Bibliothek ist die Anbieterin der digitalisierten Zeitschriften auf E-Periodica. Sie besitzt keine Urheberrechte an den Zeitschriften und ist nicht verantwortlich für deren Inhalte. Die Rechte liegen in der Regel bei den Herausgebern beziehungsweise den externen Rechteinhabern. Das Veröffentlichen von Bildern in Print- und Online-Publikationen sowie auf Social Media-Kanälen oder Webseiten ist nur mit vorheriger Genehmigung der Rechteinhaber erlaubt. [Mehr erfahren](#)

### Conditions d'utilisation

L'ETH Library est le fournisseur des revues numérisées. Elle ne détient aucun droit d'auteur sur les revues et n'est pas responsable de leur contenu. En règle générale, les droits sont détenus par les éditeurs ou les détenteurs de droits externes. La reproduction d'images dans des publications imprimées ou en ligne ainsi que sur des canaux de médias sociaux ou des sites web n'est autorisée qu'avec l'accord préalable des détenteurs des droits. [En savoir plus](#)

### Terms of use

The ETH Library is the provider of the digitised journals. It does not own any copyrights to the journals and is not responsible for their content. The rights usually lie with the publishers or the external rights holders. Publishing images in print and online publications, as well as on social media channels or websites, is only permitted with the prior consent of the rights holders. [Find out more](#)

**Download PDF:** 15.01.2026

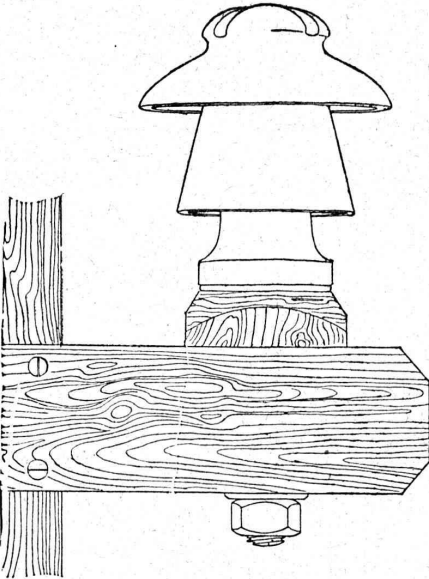
**ETH-Bibliothek Zürich, E-Periodica, <https://www.e-periodica.ch>**

**Société Céramique**  
**RICHARD - GINORI**  
**MILAN (ITALIE).**  
 Capital L. 7,000,000 entièrement versé. 185

# ISOLATEURS

pour hautes et basses tensions en **PORCELAINE DURE**

BASES et MANCHES pour interrupteurs.



VIOLES pour lampes électriques, etc., etc.

**CATALOGUES gratuits sur demande.**

**Briqueterie Mécanique de Lonay près Morges.**  
**CH. FALCONNIER, PROPRIÉTAIRE**  
 ———— TÉLÉPHONE ————

Briques pleines, creuses et perforées. — Tuiles ordinaires, pour toitures, rondes et pointues brevetées. Tuiles parallèles, *Hourdis* de toutes dimensions avec couvre-fer. Couliisses et Drains de toutes dimensions. **Caniveaux pour conduites de câbles électriques brevetés.** — Boisseaux ronds 18, 21, 24. — Tuiles rouges et jaunes pour couvertures écaillés. 123

**POMPES** d'épuisement  
 à diaphragme,  
 simple et double effet,  
 aspirantes  
 et refoulantes.

**Pompes** centrifuges.

**Pompes à palettes**  
 et autres systèmes.

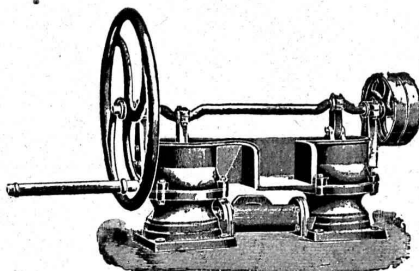
**OUTILS de LEVAGE**  
 Treuils, Moufles,

Palans différentiels et à hélice, Crics, etc.

**Rouleaux compresseurs à vapeur. — Concasseurs.**

**Vente et Location de:** Matériel d'entrepreneurs, Voie, genre Decauville, Rails en acier, Vagonnets, Locomotives, Locomobiles, Pompes, Treuils à vapeur et à benzine.

**Fritz MARTI (Société anonyme), Winterthur.** 141



**Kägi & Co, Winterthur**  
 Succursale à Milan (via S. Vincenzino, 10)  
**Agence & Commission en produits miniers  
 et métallurgiques.**

**Rails et Traverses Acier**, matériel d'attache pour chemins de fer à voie normale, voie étroite, lignes de tramways et voies de travaux (terrassements, tunnels, mines), longrines, cœurs de croisements, rondelles élastiques, etc.

**Roues**, étoiles de roues en fer forgé, essieux simples, **essieux montés** et **bandages** pour matériel roulant de chemins de fer et tramways; **ressorts** en tous genres pour tous usages techniques. Brouettes et barrots en fer.

**Roues** en fonte dure et fonte coquille pour wagonnets et ponts roulants; **Tôles à Chaudières** et **Tuyaux ondulés** pour locomotives, locomobiles et chaudières fixes; **tubes à chaudières** fer, cuivre et laiton, **tubes à brides** pour conduites de vapeur et canalisations à forte pression.

**Fers spéciaux** pour construction de ponts et toitures métalliques qualité Thomas et Siemens Martin; ronds de toutes dimensions de même métal laminés et forgés, larges plats, tôles de constructions, fers à batteuses, fers marchands.

**Aciers bruts**, laminés et forgés en Siemens Martin & Thomas; aciers fondus au creuset; pièces de forge en tous genres, arbres coulés jusqu'à 8000 kg., manivelles, bielles, leviers, crochets, etc., bruts de forges ébauchés et finis.

**Tuyaux** fonte avec leurs pièces spéciales jusqu'à un mètre de vide et plus; vannes et hydrantes; Tuyaux spéciaux avec et sans soudure pour conduites haute pression jusqu'à 100 atmosphères.

**Fils** de fer, d'acier, de cuivre, de bronze pour télégraphe, téléphone, paratonnerres, fabrication de câbles, cardes, ressorts, etc.

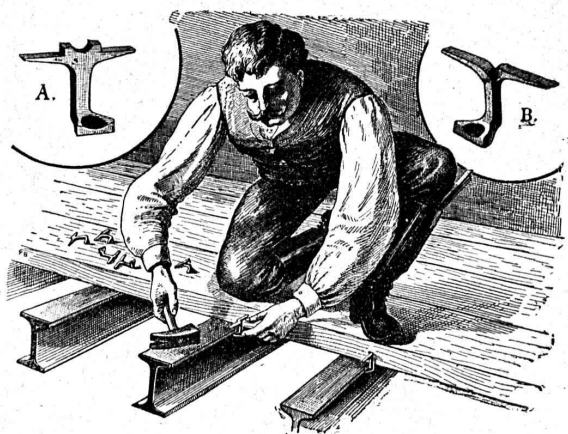
**Câbles** en fil de fer et acier pour transmissions, funiculaires, téléfèrages, ponts suspendus, puits et mines; cordelettes en fil d'acier fondu pour signaux de chemins de fer.

**Câbles** cuivre nus et armés pour voie aérienne et souterraine, pour télégraphe, téléphoné et transmissions de force à grandes distances.

**Couteaux** pour machines à couper le papier, pour raboteuses à bois et pour cisailles à tôles.

NB. Prix-courants, prospectus et albums sont à disposition. 5

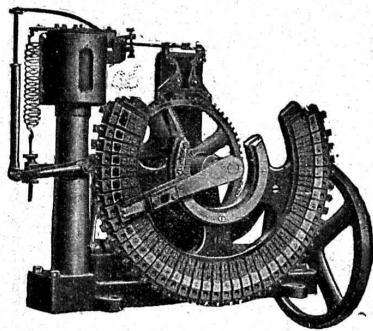
**Crampons d'assemblage A & B**  
*Système Rordorf*



s'expédient en trois grandeurs par tous les magasins de fer et 214 les propriétaires du brevet: (Zà 1405 Ga)

**RORDORF FRÈRES, Auf der Mauer, 5, ZURICH.**

**H. CUENOD,** Ingénieur-Constructeur, GENÈVE  
12, Rue Diday, 12. 129  
Ateliers: Clos de la Fonderie, Carouge.



**LAMPES à ARC**  
pour courant continu et courant alternatif.

**Régulateur Automatique DE TENSION**  
sans contacts électriques,  
Système R. THURY.  
Nombreuses applications.

Réducteurs d'Accumulateurs.

**PETITS MOTEURS électriques,**  
courants continu et alternatif,  
mono et polyphasé.

Transformateurs. Bobines de self. Rhéostats, etc.

Fabrication en série de tous appareils et pièces mécaniques.



Fabrication spéciale de  
**RESSORTS**  
en tous genres.

Calculs pour la capacité de charge à la  
disposition de nos clients. 167

Acier de toute première qualité. — Trempe égale et exacte.

**Baumann Frères, Ruti (Zurich).**

**Bureau Technique et Industriel**

GENÈVE

8, Avenue Pictet de Rochemont, 8.

ÉTUDES ET CONSTRUCTION  
de tout ce qui concerne l'art de l'Ingénieur et de l'Architecte.  
Applications de l'électricité, traction et éclairage.

Levé de plans, morcellement, achat et vente de propriétés.  
Recherche de capitaux.

**REPRÉSENTATIONS INDUSTRIELLES**

Atelier spécial de dessin et de reproductions par la lumière.

Projets et devis sur demande.

96

Fabrique de Cartonnage et Reliure.

**A. RION**

LAUSANNE — 16, RUE DE BOURG, 16 — LAUSANNE

Téléphone 1116.

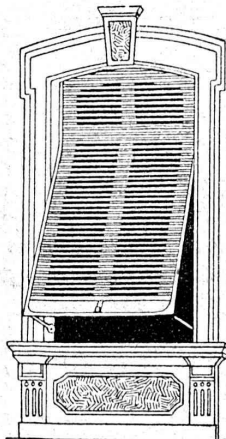
55

Spécialité d'onglets et Rouleaux pr Architectes.

**W. BAUMANN, Horgen.**

Manufacture de Jalousies en Bois.

170



Le plus ancien établissement de ce genre  
en Suisse.

INSTALLATION DE PREMIER ORDRE

**FERMETURES EN BOIS**

**STORES AUTOMATIQUES**

Brevet + 5103.

La plus pratique et la plus élégante  
fermeture.

**Marquises — Persiennes — Paravents**

Exécution en Red-Pine américain,  
en bois du nord  
ou en bois indigène.

REPRÉSENTANTS :

M. Louis WÄCKERLIN, Lausanne.

MM. RAMELET Frères, Lausanne.

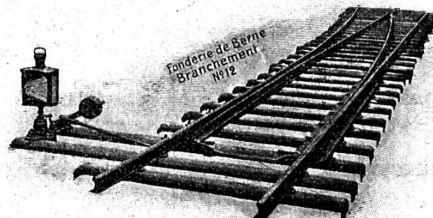
M. L. CORMIER, 2, rue de Hesse, Genève

Usine à Paris IXe, 12, Rue du Delta.

SOCIÉTÉ DES

**USINES de Louis de ROLL**

SUCCURSALE : FONDERIE de BERNE. Fournit :



**Appareils de levage :** Ponts roulants, Grues pivotantes  
fixes et sur chariots. Commande à bras  
ou électrique. Monte-charges hydrauliques, électriques  
ou à courroie.

**Matériel de chemins de fer :** Ponts tournants et Cha-  
riots transbordeurs pour  
vagrns et pour locomotives, commandés à bras, par ma-  
chines à vapeur ou par moteurs électriques.

**Branchements et croisements** pour voies étroites et voies  
normales, pour rails Vignol  
et rails à gorge. 82

**BARRIERES** avec ou sans arrêts et sonneries.

**Superstructures à crémaillères. Chemins de fer funicu-  
laires.** (Freins brevetés). Depuis le commencement de 1898 la  
Fonderie de Berne a fourni 21 funiculaires.

**Barrages,** installations métalliques et mécaniques pour barrages  
(vannes, écluses, grilles, treuils, etc.).

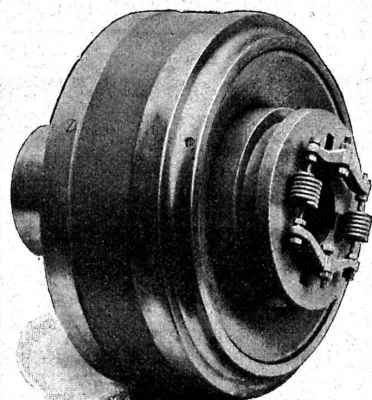
**Machines pour la fabrication des briques en ciment.**

Renseignements sur des installations faites, références,  
projets et devis sont à disposition.



# SOCIETE DES USINES DE LOUIS DE ROLL

Brevet Suisse.



Usine de CLUS (Canton de Soleure).

## Embrayages à friction, système Benn,

pour l'embrayage et le débrayage d'une série d'arbres ou de machines uniques pendant la marche. Disposition complètement fermée de l'appareil; utilisable pour un grand nombre de tours; graissage automatique des parties intérieures de l'appareil.

121

## Paliers à graissage automatique à bagues :

**PALIER SELLERS** avec coussinet inférieur démontable (brevet Suisse), utilisables comme paliers fixes, paliers suspendus, paliers consoles sur mur ou sur colonnes.

**PALIER FIXES** avec coussinets démontables en métal blanc ou en bronze pour arbres massifs et arbres creux.

Installations de transmissions complètes pour toutes les branches de l'industrie.

De VALLIERE, SIMON & C<sup>ie</sup>, ingénieurs civils, 1, Place Cathédrale LAUSANNE



# BÉTON ARMÉ



Système de VALLIERE. — Brevets Suisses 9775 et 20,148.

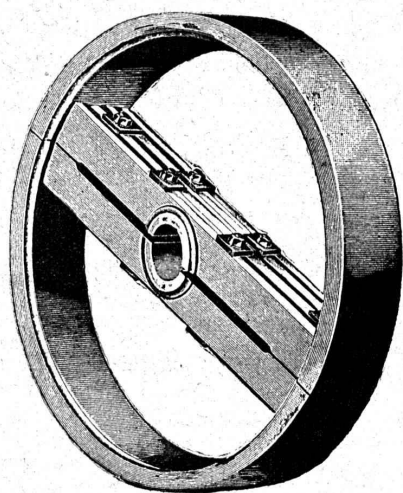
Projets et études de: Ponts, planchers, sommiers, colonnes, réservoirs, cuves de gazomètres, silos, fondations, toitures, tuyaux, canaux, etc.

Représentants pour la Suisse du système **MELAN** pour ponts en béton armé.

Renseignements et devis gratuits.

122

Concessionnaires: F. Riodel & Fils, Genève. E. Bellorini & RoCHAT, Lausanne. Römer & Fehlbaum, Bienne. A. Vissa, Montreux. Rothacher & C<sup>ie</sup>, S-Imier. Franceschetti & C<sup>ie</sup>, Zurich. F. Caldelari, Ligornetto, Tessin. E. Noseda, Neuchâtel.



## POULIES en PATE de BOIS pour COURROIES

Brevet Suisse Beran N° 27 320.

178

Chaque demi-couronne est en une seule pièce.

Extrait du certificat du Laboratoire royal d'essais des machines de Charlottenbourg:

Résultats des essais de 3 poulies de mêmes dimensions, en plaçant dessus une courroie dont les deux brins sont tendus par des poids égaux. Pour que le glissement de la courroie se produise, la charge de l'un de ses brins dû être majorée de :

14	kg.	avec la poulie	en fer,
31	"	"	" en bois,
38	"	"	" en pâte de bois.

Résultats des essais à la compression :

La rupture de la poulie	en fer	se produisit sous	7970 kg.
"	"	bois	" 5210 "
"	"	pâte de bois	" 9170 "

Les poulies en pâte de bois brevet Beran ont donc une résistance à la rupture qui n'avait pas encore été atteinte, et le plus fort coefficient de frottement.

Représentants: J. WIEDERKEHR & C<sup>o</sup>, Winterthour.

## Chaux hydrauliques de Vallorbe.

(Société des Usines des Grands - Crêts),

VOIR

# Exposition d'un bloc de béton

Place du Flon (Occident), Lausanne.

Un bloc de béton de 2600 kg. au dosage de **CENT kg. de chaux hydraulique (qualité Simplon)** par **MÈTRE CUBE** de tout venant (**blocs roulés non compris**) est exposé sur la place du Flon, à Lausanne. Il provient du massif de fondation des piles provisoires destinées à soutenir les échafaudages du **viaduc de Brent** sur la Baie de Clarens (arche de 44 mètres d'ouverture).

L'attention de Messieurs les Ingénieurs, Architectes et Entrepreneurs est particulièrement attirée sur cette Exposition.

(Attestation de M. Cosandey, Ingénieur du Pont de Brent à disposition).

191

## C. Wüst & C<sup>ie</sup>, Seebach, Zurich.

Ascenseurs et monte-charges électriques  
avec treuil à chevrons système breveté.

Le meilleur des treuils actuels,  
pouvant être branché directement sur tout réseau de lumière  
même monophasé, grâce à sa faible consommation.

Une manœuvre universelle par boutons  
permet à chaque enfant d'utiliser l'ascenseur sans  
conducteur.

Grande économie dans l'installation et l'exploitation.  
Marche absolument silencieuse.

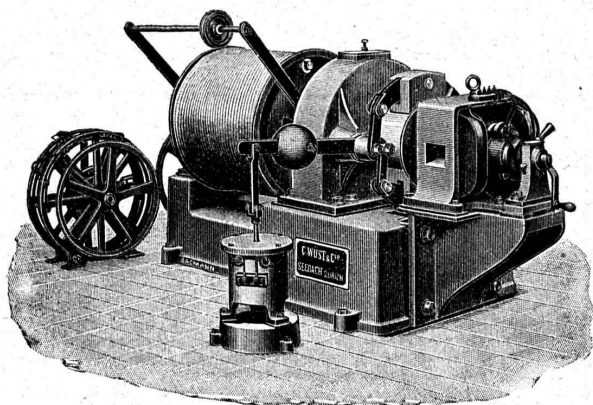
Manœuvre de haute précision.

**Parachute absolument sûr.**

Projets et devis gratuits. — Prospectus sur demande.

Meilleures références  
sur des installations existantes.

149



## Université de Lausanne. -- Ecole d'Ingénieurs.

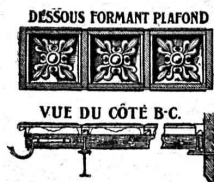
L'école comprend les divisions du **génie civil**, de **mécanique**, d'**électricité** et de **chimie**.

La durée des études est de **sept semestres**. Il est annexé à l'école un cours préparatoire d'une année, destiné aux candidats immatriculables à l'Université et qui ne possèdent pas les connaissances spéciales nécessaires pour l'admission en première année.

Le programme détaillé renfermant les conditions d'admission, le programme des cours et le règlement des études est envoyé franco sur demande adressée à la Direction.

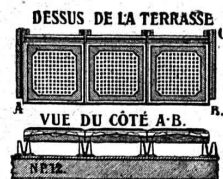


# TERRASSES SYSTÈME GRESLY



Brevet + 11,436. 137  
En dalles ciment à emboîtement 30 × 30 cm,  
posées sur fers zorès V 6 × 6 cm. Pente 2 %.  
Démarche agréable. Fentes impossibles.  
Plafond décoratif. Applications depuis 1883.

**E. GRESLY, Soleure**



APPAREILLAGE POUR GAZ ET EAU

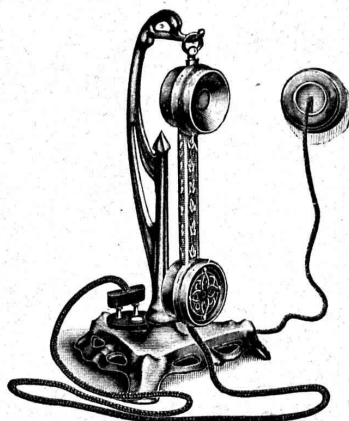
**I. WEIBEL, L<sup>s</sup> WEIBEL aîné, successeur**

50, Martheray, 50, LAUSANNE.

Maison fondée en 1857.

Ferblanterie, plomberie, zinguerie, couvertures en ardoises  
tuiles et ciment ligneux. 106

**BURGI & NARBEL, Installateurs** 128



**Lausanne**  
**10, TERREAUX, 10**

Seuls concessionnaires  
pour la Suisse du  
«**PHÉROPHONE**»  
(Téléphone privé).

INSTALLATION  
de lumière électrique, sonne-  
ries électriques pour appar-  
tements et bâtiments entiers.

**VENTE EN GROS**  
de fournitures pour courant  
faible.

**ATELIER**  
de construction et réparations.  
Téléphone N° 1915.

<p>Fabrique d'Huiles &amp; Graisses Industrielles <b>J. LAMBERCIER &amp; C<sup>o</sup></b> GENÈVE Spécialité FOURNITURES pour USINES (Courroies, Graisseurs, Caoutchouc etc.)</p>	<p>Organes de transmissions Arbres, paliers etc. <b>J. LAMBERCIER &amp; C<sup>o</sup></b> GENÈVE Agence de maisons américaines pour Machines-outils, petit outillage</p>
---	--

Grandes carrières de molasse du Gibloux  
A VILLARLOD (cant. de Fribourg).

**F. HOGG-PILLOUD**  
propriétaire.

Bureaux : Chemin de Monséjour, Fribourg (Suisse).  
Téléphone. Résultat des essais faits au Laboratoire  
fédéral de Zurich, 372 kg. par cm<sup>3</sup>. H 1048 F

Représentant à Lausanne : **HENRI RUBLI**, entrepreneur-  
gypseur, rue Fabre, 13. — Téléphone n° 1862. 217

ENTREPRISE GÉNÉRALE D'APPAREILLAGE

Appareilleur pour Gérant  
des Eaux de Lausanne des Eaux de Bret et des Eaux de Moilles  
des Eaux de Pierre-Ozair Eau, Gaz et Vapeur es Donnes.

**L. WELTY Fils**

Rue du Flon, 8. LAUSANNE Téléphone 483.

Maison fondée en 1834.

Spécialité d'installations d'eau chaude et froide pour Hôpitaux et  
Infirmeries. — Réparation et installation de Pompes de tous systèmes. —  
Appareillage des Hôpitaux de Saint-Loup. — Installation de Bains, Dou-  
ches et Appareils sanitaires pour le tout à l'égout. — Chauffage de Serres.  
— Magasin d'appareils pour l'éclairage, le chauffage, la cuisine et les  
bains par le Gaz.

Réparations. - Installations particulières. - Entretien.  
Devis et Prix-Courant sur demande. — Travail garanti.

MÉDAILLE D'ARGENT, Exposition cantonale vaudoise, Vevey 1901.  
La plus haute récompense.

Concessionnaire du Chauffage central à eau chaude  
Système Rouquaud (breveté). 89

**PREMIÈRE**  
et plus ancienne maison du monde.

**Planchers hygiéniques**  
sans joints, doux et chauds aux pieds.

**! EUBOLITH !**

**Recommandé**  
par les administra-  
tions et autorités  
pour ses qualités émi-  
nentes. 500.000 m<sup>2</sup> posés  
par la maison et en usage  
dans des usines, écoles,  
bureaux, magasins, casernes,  
hôtels, hôpitaux, etc., etc.

**1900 médaille**  
d'or Expos. univ. Paris. 1901  
méd. d'or avec couronne Vienne.  
1901 G<sup>o</sup> Prix Expos. intern. Brest.  
1902, 1<sup>re</sup> méd. argent Expos.  
anti-tuberculeuse, Toulouse. 1903,  
méd. d'or Expos. du Bâtiment, Paris.  
1904, Grand Prix Exp. d'hygiène Paris.

**EMIL SEQUIN** **FÉLIX BÉRAN**  
fabricant d'Eubolith, Zurich V. Téléph. N° 4508  
Zurich (Aard). — Paris. pour la Suisse.  
Londres. — Vienne, etc. **représentant**

**Fabrique de Produits en Ciment**  
**G. & A. BANGERTER, Lyss.**

**BRIQUES EN CIMENT**

Stock permanent 2 à 3 millions.

**TUYAUX EN CIMENT** 160

Provisions immenses dans chaque dimension.  
Tout nouveau système de fabrication à la machine.

**TAILLE EN CIMENT COMPRIMÉ**

unie et ornée; remplaçant la pierre naturelle.

Production annuelle : 3000 wagons.

# Adolphe Saurer, Arbon

Ateliers de Constructions et Fonderie en Fer.

## Moteurs à Pétrole Benzine et Gaz.

Système « Saurer » breveté  
de 1 1/2 à 100 HP.

pour  
Usines

Eclairage électrique

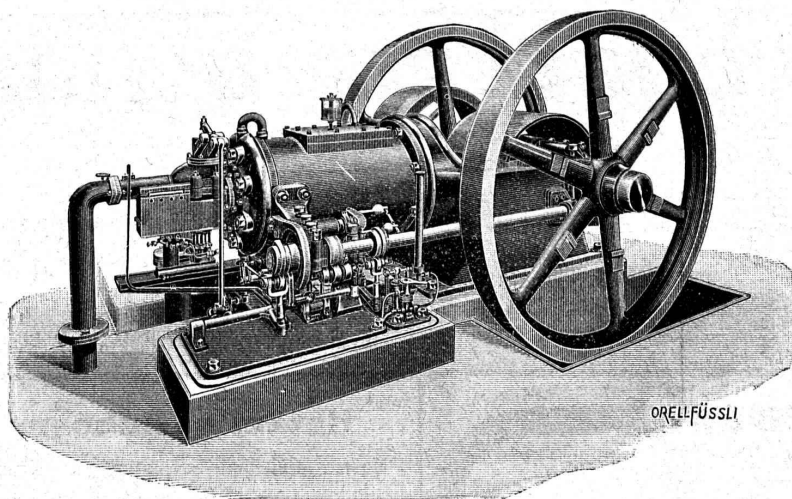
Locomobiles et

Automobiles.

Bateaux de luxe et de  
transport

Installations à gaz pauvre.

Installations complètes jusqu'à  
300 HP. en exploitation.



Transmissions  
d'après système Seller.

Paliers avec graissage  
à bagues et avec  
coussinets doux.

**EXPORTATION**  
pour tous pays.

Prière de demander  
Prospectus et Prix.

Plus hautes  
récompenses

151

## Fabrique de Compteurs à gaz ELSTER & C<sup>ie</sup>, Lucerne.

représentants de la Société SIEMENS & HALSKE, à Berlin, Maison recommandée pour ses :

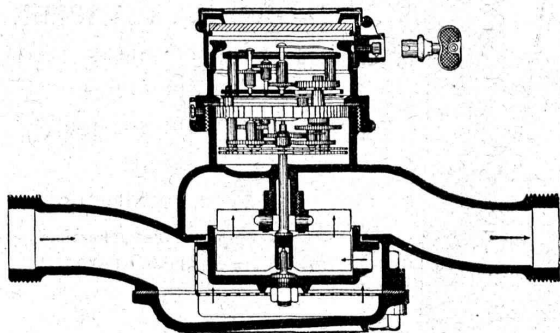
Compteurs d'eau à ailettes  
Compteurs d'eau à disques;  
Compteurs d'eau pour étages;  
Compteurs d'eau pour hydrants;  
Compteurs d'eau pour l'alimentation des  
chaudières;  
Compteurs d'eau combinés.

475,000 COMPTEURS EN SERVICE

Ateliers de réparations spéciales  
et Laboratoire d'essais.

Fabrication de Compteurs à Gaz  
secs et humides.

Réparation des Compteurs à gaz secs  
et humides  
de TOUS SYSTÈMES 13



## L'UNION

Compagnie d'assurance contre  
l'incendie, à Paris,

assure les risques industriels, tableaux, objets d'art et bijoux non  
admis par l'assurance cantonale,  
ainsi que les bâtiments en construction  
et ceux insuffisamment taxés.  
S'adresser à MM. Girardet, Brandenburg & Cie, banquiers, directeurs  
particuliers, à Lausanne, et à leurs  
sous-agents dans le canton. 66

JULES RAPAZ, Electricien,  
LAUSANNE, 13, rue du Pont, 13.

APPAREILLAGE  
pour sonneries et téléphones.  
Lumière électrique.

Plaques émaillées en tous genres  
pour Administrations,  
Propriétaires ou Locataires, Rues,  
Routes et N° de maisons.

Fabrication et réparation de  
TIMBRES CAOUTCHOUC  
et métal. 67

USINES DU VALLON

CONSTRUCTIONS MÉCANIQUES ET MÉTALLIQUES

J. Duvillard, à Lausanne.

Fonderies de fer et de bronze. Ascenseurs. Monte-charges et appareils de levage. Turbines, roues et presses hydrauliques. Pompes pour haute pression. Presses à briques. Machines à battre, pressoirs et treuils. Tuyaux et réservoirs en tôle. Colonnes en fonte. 108

## Altorfer & Lehmann

FABRIQUE DE CHAUFFAGES CENTRAUX

St-Gall — ZOFINGUE — Lugano

Installent avec les garanties les plus étendues :

Chauffages à vapeur à basse pression.

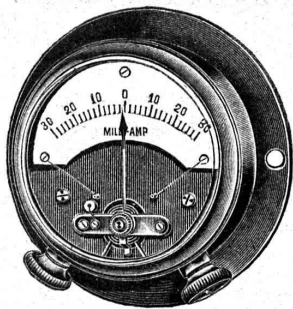
Chauffages à vapeur à haute pression et à vapeur d'échappement.

CHAUFFAGES CENTRAUX A EAU CHAUDE 115

PREMIÈRES RÉFÉRENCES

Catalogues et projets sont fournis gratuitement.





243

**Camille BAUER**, 31, Rue Holbein, 31, BALE

*Première maison suisse de fournitures électriques.*

**Grands Magasins**  
de matériel d'installations de lumière,  
de transports de force et de chemins de fer.

95

## PARQUETERIE D'AIGLE

FONDÉE EN 1855

Les plus hautes récompenses aux Expositions de :

**Zurich**, 1883 — **Yverdon**, 1894

**Genève**, 1896 — **Vevey**, 1901

Représentée :

à Lausanne par M. J. MERLE, Maupas, 13

à Montreux par M. Alb. CHENEVAL, avenue Nestlé.

à Genève par MM. A. CHENEVAL & C. MERLE, ch. des Sources 9

## Moteurs Diesel

Les moteurs à combustion  
les plus avantageux et économiques

pour le service  
avec des combustibles liquides

**BON MARCHÉ**

Fabricants exclusifs pour la Suisse :

**SULZER FRÈRES**  
Winterthur.

Les moteurs sont exécutés depuis  
20 HP de force.

154

## Hetzel's Rubber Cement.

Mastic américain résistant à toutes les intempéries.

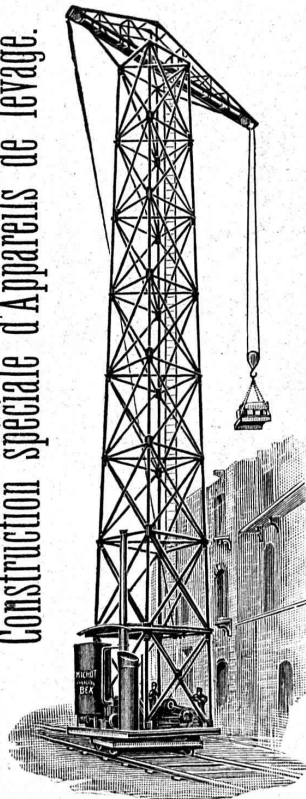
**ÉTANCHÉITÉ GARANTIE**

Agent général pour la Suisse : 181

**J. ROD, Maupas, 23, Lausanne.**

**L. MICHOT, Constructeur, BEX**

Construction spéciale d'appareils de levage.



Grandes  
**GRUES à VAPEUR**  
roulantes  
et pivotantes,  
circulant sur toutes  
les faces  
d'une construction ;  
supprimant tout échafaudage ;  
économisant le 70 %  
de main d'œuvre des manœuvres ; pouvant élever  
120 tonnes de matériaux par  
jour à 20 mètres de hauteur,  
pour charge de 3 à 6000 kg.

**Treuil et Appareils**  
de levage en tous genres.

Matériel Decauville  
et de transport.

**VENTE et LOCATION**

158