

**Zeitschrift:** Bulletin technique de la Suisse romande  
**Band:** 30 (1904)  
**Heft:** 6

## **Werbung**

### **Nutzungsbedingungen**

Die ETH-Bibliothek ist die Anbieterin der digitalisierten Zeitschriften auf E-Periodica. Sie besitzt keine Urheberrechte an den Zeitschriften und ist nicht verantwortlich für deren Inhalte. Die Rechte liegen in der Regel bei den Herausgebern beziehungsweise den externen Rechteinhabern. Das Veröffentlichen von Bildern in Print- und Online-Publikationen sowie auf Social Media-Kanälen oder Webseiten ist nur mit vorheriger Genehmigung der Rechteinhaber erlaubt. [Mehr erfahren](#)

### **Conditions d'utilisation**

L'ETH Library est le fournisseur des revues numérisées. Elle ne détient aucun droit d'auteur sur les revues et n'est pas responsable de leur contenu. En règle générale, les droits sont détenus par les éditeurs ou les détenteurs de droits externes. La reproduction d'images dans des publications imprimées ou en ligne ainsi que sur des canaux de médias sociaux ou des sites web n'est autorisée qu'avec l'accord préalable des détenteurs des droits. [En savoir plus](#)

### **Terms of use**

The ETH Library is the provider of the digitised journals. It does not own any copyrights to the journals and is not responsible for their content. The rights usually lie with the publishers or the external rights holders. Publishing images in print and online publications, as well as on social media channels or websites, is only permitted with the prior consent of the rights holders. [Find out more](#)

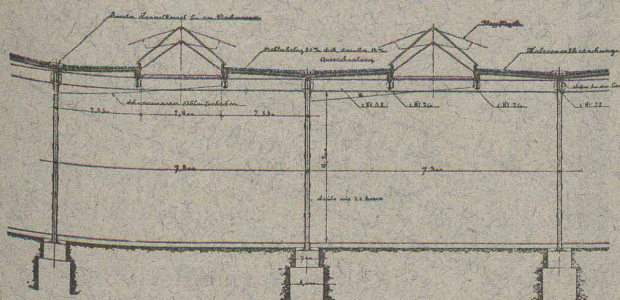
**Download PDF:** 26.01.2026

**ETH-Bibliothek Zürich, E-Periodica, <https://www.e-periodica.ch>**



# Nouvelles Toitures pour Constructions industrielles

BREVET + N° 23428



Toitures plates prenant jour d'en haut,  
avec dispositif d'aérage, très avantageux pour  
toutes les constructions industrielles:

Magasins. — Halles à marchandises. — Entrepôts. — Ateliers.  
Usines de constructions mécaniques et électriques.  
Fonderies. — Industries textiles. — Blanchisseries.  
Teintureries. — Brasseries. — Marchés couverts, etc., etc.

Ce nouveau genre de TOITURE présente les avantages suivants:

Il peut convenir à toutes les orientations pour le jour, venant d'en-haut. — Il est le meilleur système à employer pour tous les climats, aussi bien pour les pays chauds que pour les pays froids, même avec fortes chutes de neige. — Isolation parfaite. — Exécution rapide en toute saison. — Prix très modérés.

Projets, devis et tous renseignements seront envoyés gratis sur demande à MM. les Ingénieurs, Architectes, Entrepreneurs et Fabricants par les

Propriétaires du Brevet:

**SEQUIN & KNOBEL**

Ingénieurs civils pour Constructions industrielles modernes,  
RÜTI (Zürich).

Concessionnaires et Représentants:

**E. BAUMBERGER & KOCH**

Entreprise spéciale pr Toitures et Dallages pr Constructions industrielles,  
BALE

## Concours.

### ARGOVIE

Les travaux et les fournitures pour l'établissement de la distribution d'eau de la commune d'Itenthal (réservoir et conduite) sont mis en soumission.  
S'adresser à la Chancellerie communale.  
Terme: 29 mars.

Les travaux de correction de la route Sulz-Sulzerberg sont mis en soumission.  
S'adresser à la Chancellerie communale de Sulz.  
Terme: 1er avril.

### BALE

La Direction du II<sup>e</sup> arrondissement des Chemins de fer fédéraux, à Bâle, met au concours la fourniture de 300 douzaines de limes de fabrication suisse, pour les ateliers de Bienne.  
Pour renseignements, s'adresser à la Direction des ateliers, à Bienne.  
Terme pour la présentation des offres: 31 mars.

La construction et le montage d'un pont roulant pour locomotives, de 18 m. de longueur et 120 tonnes de charge, au dépôt II, à Olten, est mise en soumission.  
S'adresser à l'ingénieur en chef du II<sup>e</sup> arrondissement des Chemins de fer fédéraux, à Bâle.  
Terme: 31 mars.

### BERNE

L'installation de canalisations dans la « Hauptstrasse » et le voutage du « Schlattbach », à Lyss, sont mis en soumission.  
S'adresser à M. Arni, géomètre breveté, à Lyss.  
Terme: 1er avril.

### ST-GALL

La construction d'un réservoir à eau d'environ 130 m<sup>3</sup>, à la gare de Rohrschach, est mise en soumission.  
S'adresser à l'ingénieur en chef du IV<sup>e</sup> arrondissement des Chemins de fer fédéraux, à St-Gall.  
Terme: 31 mars.

### VALAIS

L'établissement du cadastre complet de la Commune de Viège et la fourniture de 500 marches en granit, sont mis en soumission.  
S'adresser à M. Fr. Delacoste, à Viège.  
Terme: 31 mars.

L'établissement du cadastre de la Commune de Louèche-les-Bains est mis en soumission.  
S'adresser à la Chancellerie communale.  
Terme: 3 avril.

### ZURICH

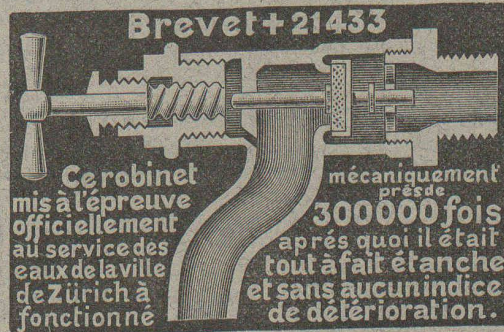
Les travaux de construction d'un pont sur la Sihl, sur l'emplacement du pont Uto, à Zurich, sont mis en soumission. Le pont comporte une ouverture totale de 38<sup>m</sup>, 10 et une largeur de 16 m. Une passerelle provisoire de 5 m. de largeur devra être construite pour éviter une interruption de la circulation durant les travaux.

Les plans et cahier des charges seront envoyés par le Service des Travaux de la ville de Zurich, contre paiement d'une finance de 10 fr., qui sera remboursée aux soumissionnaires.

Terme pour la présentation des offres: 31 mai 1904.

## Fonderie et Robinetterie de LYSS

CHAUFFAGES  
CENTRAUX



Robinetterie pr Eau,  
Gaz, Vapeur, Acétylène.

## Fabrique de Lames métalliques pour Volets

Système Tillier. — Brevet + 9173.

Solidité, élégance et allègement du volet.

LAMES FIXES OU MOBILES

Prix-Courants et Echantillons à disposition.

STORES, VOLETS A ROULEAUX EN TOUS GENRES

Serrurerie. — Constructions en fer.

Travaux d'art et de bâtiment.

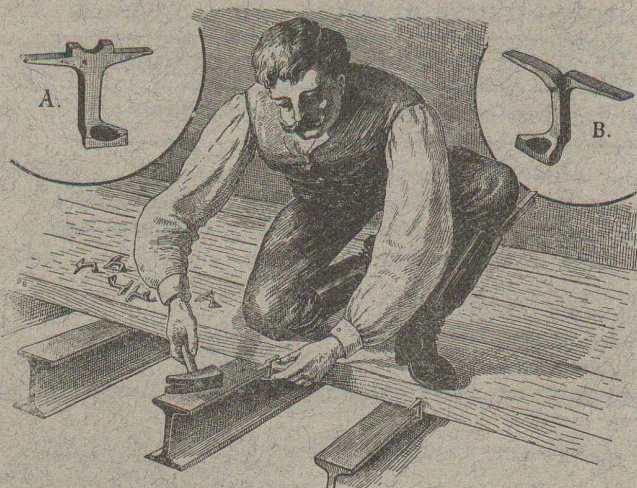
**Ramelet Frères**

Gare du Flon. LAUSANNE Téléphone 1795



# Crampons d'assemblage A & B

*Système Rordorf*



Prix: Les 100 pièces depuis fr. 4.20 suivant la grandeur.

S'adresser à (Z à 1492 g)

**RORDORF FRÈRES, Auf der Mauer, 5, ZURICH.**

## LITZLER & KELLER

15, Rue Socin. BALE Téléphone 892.

### ATELIERS DE FUMISTERIE

Construction de Cheminées. Emmurage de Chaudières à vapeur.  
Construction de hautes Cheminées et de Fours continus.

### INSTALLATION DE BRASSERIES

#### ÉCHAFAUDAGES SPÉCIAUX

pour réparation, démolition ou remontage de cheminées pendant qu'elles sont en marche.

Réparations promptes et soignées. — Prix modérés.

Références de premier ordre. — Maison fondée en 1880.



## Ascenseurs

### MONTE - CHARGES

#### ÉLECTRIQUES

#### HYDRAULIQUES

Commande par boutons électriques.

Derniers modèles américains.  
500 installations en fonction.

**ALFRED SCHINDLER**

LUCERNE

Maison fondée en 1874.

Pour renseignements, Devis, Prix-courants et réparations,

S'ADRESSER:

pour Genève à **M. LÉON JONNERET**, Constructeur-Mécanicien,  
Quai de St-Jean, Genève;

pour Vaud et Valais à **M. ALFRED CUÉNOUD**, ingénieur,  
Rue St-Roch, 3, Lausanne.



**E. FATZER**

ROMANSHORN

Thurgovie

**FABRIQUE MÉCANIQUE DE**  
**Câbles en fil d'acier et de Cordes en chanvre**  
offre  
Câbles pour  
grues, ascenseurs  
transports aériens.  
Cordes p<sup>r</sup> transmissions, etc.

## OFFICE GÉNÉRAL DU BATIMENT

Lausanne, 5, avenue de Villamont, 5. Téléphone N° 1818.

DIRECTEUR: **A. WEBER**, ARCHITECTE

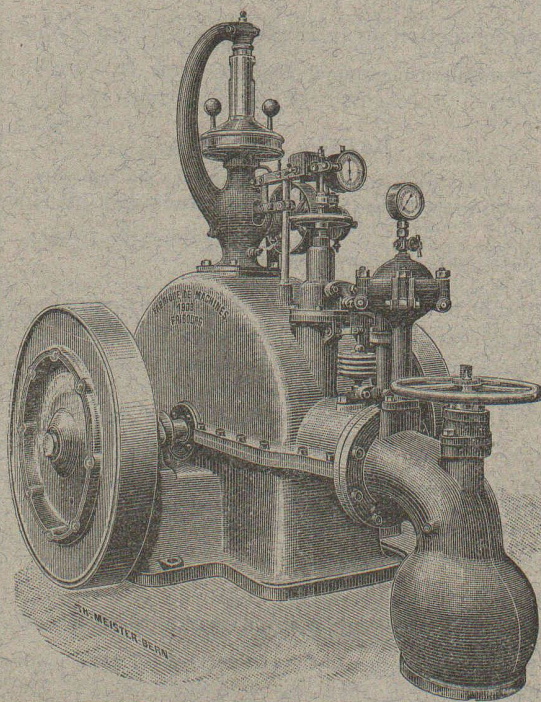
Entreprise générale de Constructions en tous genres  
pour toute la Suisse, à forfait, les clés en mains.

Envoi contre Fr. 20 de 70 types d'habitations  
diverses avec prix et distribution.

ÉCONOMIE — CÉLÉRITÉ — PAS D'ALÉAS

## Fabrique de Machines, Fribourg.

Société anonyme. Directeur: **P. PFULG**, Ingénieur.



**FABRIQUE COMME SPÉCIALITÉS:**  
Les meilleures Turbines connues: Turbines « Francis » perfectionnées. Turbines à haute pression avec régulateurs.  
Entreprise d'installations hydrauliques complètes.  
Ponts et Charpentes métalliques. Canons pour Communes et Sociétés. Machines agricoles en tous genres.

Fabrique d'Huiles & Graisses  
Industrielles  
**GENÈVE**  
**J. LAMBERCIER & C°**  
DE Spécialité  
FOURNITURES pour USINES  
(fourroies, Graisseurs, Goutte-à-goutte etc.)

Organes de transmissions  
Arbres, paliers etc.  
**GENÈVE**  
**J. LAMBERCIER & C°**  
Agence de  
maisons américaines  
pour  
Machines-outils, petit outillage



# Adolphe Saurer, Arbon

Ateliers de Constructions et Fonderie en Fer.

**Moteurs à Pétrole  
Benzine et Gaz.**

Système « Saurer » breveté  
de 1 1/2 à 100 HP.

pour  
**Usines**

**Eclairage électrique**

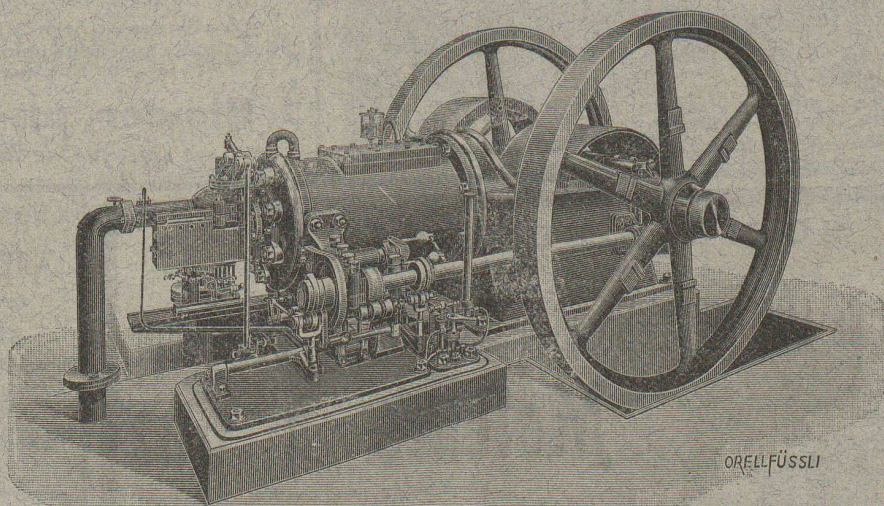
**Locomobiles et**

**Automobiles.**

**Bateaux de luxe et de  
transport**

**Installations à gaz pauvre.**

Installations complètes jusqu'à  
300 HP. en exploitation.



ORELLFÜSSE

**Transmissions**  
d'après système Seller.

**Paliers avec graissage**  
à bagues et avec  
coussinets doucés.

**EXPORTATION**  
pour tous pays.

Prière de demander  
prospectus et prix.

**Plus hautes  
récompenses**

## Fabrique de Compteurs à gaz ELSTER & C<sup>ie</sup>, Lucerne.

représentants de la Société SIEMENS & HALSKE, à Berlin, Maison recommandée pour ses :

Compteurs d'eau à ailettes  
Compteurs d'eau à disques;  
Compteurs d'eau pour étages;  
Compteurs d'eau pour hydrants;  
Compteurs d'eau pour l'alimentation des  
chaudières;

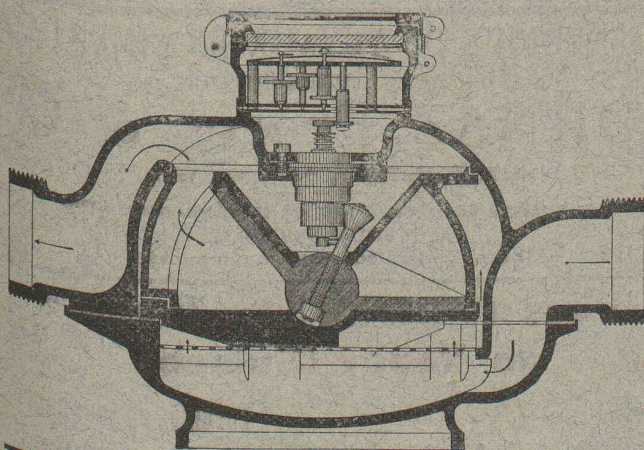
Compteurs d'eau combinés.

475,000 COMPTEURS EN SERVICE

Ateliers de réparations spéciales  
et Laboratoire d'essais.

**Fabrication de Compteurs à Gaz**  
secs et humides.

Réparation des Compteurs à gaz secs  
et humides  
de **TOUS SYSTÈMES**



## L'UNION

Compagnie d'assurance contre  
l'incendie, à Paris,

assure les risques industriels, ta-  
bleaux, objets d'art et bijoux non  
admis par l'assurance cantonale,  
ainsi que les bâtiments en construction  
et ceux insuffisamment taxés.

S'adresser à MM. Girardet, Bran-  
denburg & C<sup>ie</sup>, banquiers, directeurs  
particuliers, à Lausanne, et à leurs  
sous-agents dans le canton.

**JULES RAPAZ, Electricien,**  
LAUSANNE, 13, rue du Pont, 13.

**APPAREILLAGE**  
pour sonneries et téléphones.  
**Lumière électrique.**

Plaques émaillées en tous genres  
pour Administrations,  
Propriétaires ou Locataires, Rues,  
Routes et N<sup>os</sup> de maisons.  
Fabrication et réparation de  
**TIMBRES CAOUTCHOUC**  
et métal.

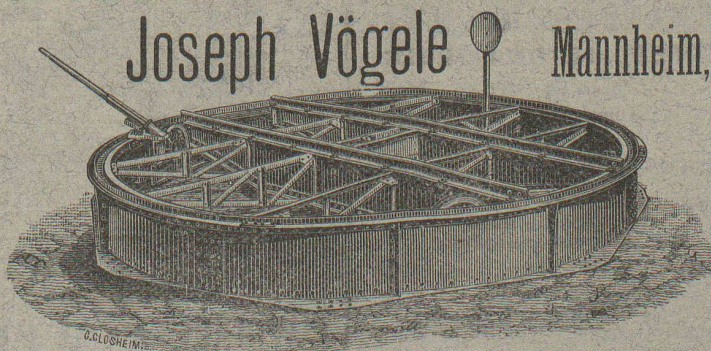
**ATELIER DE RELIURE**  
**H. CORNAMUSAZ**

Grand St-Jean, 7, Lausanne.

**RELIURES en tous genres.**

**CARTES murales.**

**Joseph Vögele Mannheim,**



O. CLOSHEIM

fournit depuis 1842 :  
**Changements de voies de tous**  
systèmes, pour voies principales  
et secondaires de toutes largeurs.  
**Pointes de cœur, croisements.**  
**Plaques tournantes et chariots**  
transbordeurs, pour locomoti-  
ves et wagons, manœuvres à la  
main, à la vapeur ou à l'électri-  
cité.

**Plaques tournantes avec plate-**  
forme renforcée pour le passage  
de voitures.

**Cabestans électriques.**

**Treuil de manœuvre.**

**Barrières.**

Représentants pour la Suisse : **WOLF & GRAF, Zürich.**

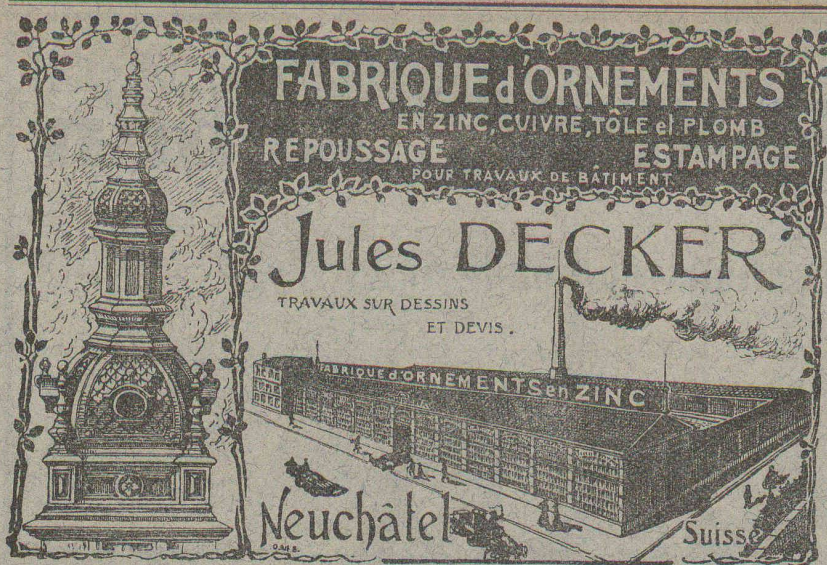


**FABRIQUE D'ORNEMENTS**  
EN ZINC, CUIVRE, TÔLE et PLOMB  
**REPOUSSAGE ESTAMPAGE**  
POUR TRAVAUX DE BÂTIMENT

**Jules DECKER**  
TRAVAUX SUR DESSINS  
ET DEVIS.

**FABRIQUE D'ORNEMENTS en ZINC**

**Neuchâtel Suisse**



## Plafonds reliefs.

Les plafonds reliefs anglais ont pris une importance considérable ces dernières années.

Ils remplacent très avantageusement le plâtre, **comme solidité, comme effet décoratif et comme prix.**

Ces plafonds reliefs ne se fendent jamais comme le plâtre. Ils résistent parfaitement aux changements de température. La pose se fait très rapidement. Le prix varie d'après la hauteur du relief.

Catalogues et échantillons à disposition.  
Conditions spéciales pour MM. les Architectes et Entrepreneurs.

**J. Bleuler, papiers peints, Zurich**  
38, Rue de la Gare, 38,

## SOCIÉTÉ SUISSE

POUR LA

CONSTRUCTION de LOCOMOTIVES et de MACHINES, Winterthur

**Moteurs à Gaz**

alimentés par notre nouveau

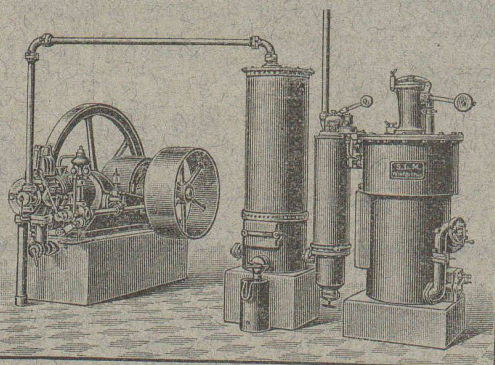
**Gazogène S. L. M.**

produisent la force motrice la plus économique actuellement.

Coût du combustible par cheval et par heure environ 2 à 3 centimes seulement.

Service simple. Emplacement restreint. Pas de fumée

**MOTEURS A PÉTROLE  
ET A BENZINE**



CUIVRE — CHARBONS  
**LAMPES à INCANDESCENCE**

ÉCLISSES ÉLECTRIQUES

ACCESSOIRES POUR  
lignes de Tramways électriques

Compteurs Stanley.

Edouard LONG, rue Diday, 12,  
GENÈVE

**Ferblanterie et Couverture.**

J<sup>les</sup> **RAMELET**

RUE DE LA TOUR

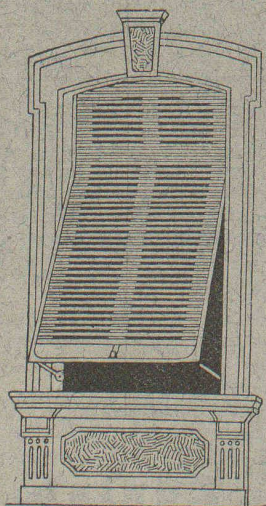
LAUSANNE

Appareillage pour Eau et Gaz.

**USINES DU VALLON**  
CONSTRUCTIONS MÉCANIQUES ET MÉTALLIQUES  
**J. Duvillard, à Lausanne.**

Fonderies de fer et de bronze. Ascenseurs. Monte-charges et appareils de levage. Turbines, roues et presses hydrauliques. Pompes pour haute pression. Presses à briques. Machines à battre, pressoirs et treuils. Tuyaux et réservoirs en tôle. Colonnes en fonte.

**W. BAUMANN, Horgen.**  
Manufacture de Jalousies en Bois.



Le plus ancien établissement de ce genre en Suisse.

INSTALLATION DE PREMIER ORDRE

**FERMETURES EN BOIS  
STORES AUTOMATIQUES**

Brevet + 5103.

La plus pratique et la plus élégante fermeture.

Marquises — Persiennes — Paravents

Exécution en Red-Pine américain, en bois du nord ou en bois indigène.

REPRÉSENTANTS :

M. Louis WÄCKERLIN, Lausanne.

MM. RAMELET Frères, Lausanne.

M. L. CORMIER, 2, rue de Hesse, Genève

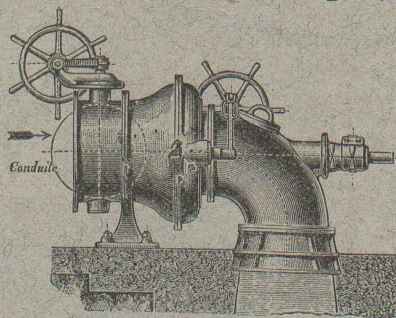
Usine à Paris IX<sup>e</sup>, 12, Rue du Delta.

FABRIQUE DE TUYAUX EN CIMENT  
Briques, Carrelages, etc.  
**CORNAZ Frères & C<sup>ie</sup>**  
ALLAMAN (Vaud)

Carrelage le plus beau et le plus moderne  
NOUVEAU PROCÉDÉ

Album et prix-courant sur demande.

Ateliers de Constructions Mécaniques  
**de Vevey (Suisse).**



**Turbines en tous genres**

**RÉGULATEURS**

automatiques de vitesse et de pression.

**CHAUDRONNERIE**

**PONTS**

Charpentes métalliques.

Plans et devis sur demande.

Ferblanterie, plomberie, zinguerie, couvertures en ardoises, tuiles et ciment ligneux.

APPAREILLAGE POUR GAZ ET EAU

**I. WEIBEL, L<sup>s</sup> WEIBEL aîné, successeur**

50, Martheray, 50, LAUSANNE.

Maison fondée en 1857.



# Ateliers de Construction OERLIKON

OERLIKON près ZURICH

Exposition Universelle, PARIS 1900, Deux Grands Prix.

## INSTALLATIONS ÉLECTRIQUES

de toutes grandeurs et de tous genres.

## APPLICATIONS ÉLECTRO - MÉCANIQUES

Machines - Outils et Appareils de levage à commande électrique.

## MATÉRIEL DE TRACTION

Générateurs, Moteurs, Transformateurs p<sup>r</sup> tous les systèmes de courant.

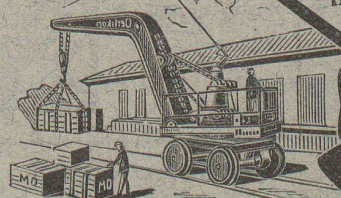
Installations intérieures. Réseaux aériens.

BUREAU SUCCURSALE A LAUSANNE :

15, Place St-François, 15.

PROSPECTUS, ÉTUDES & DEVIS sur demande.

W. TAMM DRESSEN



USIRES

USINE ÉLECTRIQUE

CARRIÈRES

SOCIÉTÉ ANONYME

DES

# CHAUX

# et CEMENTS de BAULMES

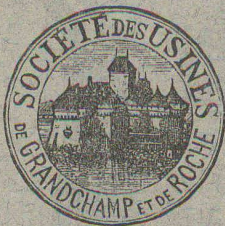
*Médaille d'or. Exposition cantonale vaudoise. Vevey 1901.*

Les Usines construites en 1898 sont installées avec les derniers perfectionnements et permettent une **production annuelle de**  
3000 wagons de 10 tonnes de **chaux lourde et mi-lourde** et  
1000 wagons de 10 tonnes de **ciment naturel et artificiel.**



# SOCIÉTÉ DES USINES DE GRANDCHAMP ET DE ROCHE

à Grandchamp près Vevy (Vaud).



**Fabriques de Ciment Portland artificiel,  
Ciment mixte (Rochite), Gypses et Chaux hydrauliques**

PRODUCTION TOTALE 3000 WAGONS

Diplôme à Zurich 1883. — Médaille de vermeil à Yverdon 1894.

Médailles d'or à Genève 1896 et Vevey 1901.

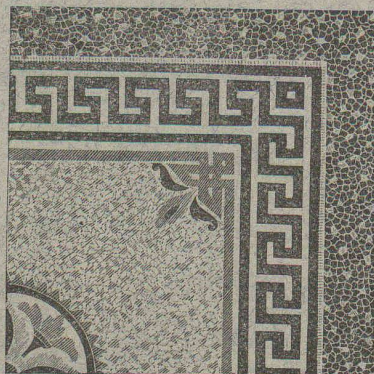
Travaux en mosaïque en tous genres, pour parterres  
et ornementation  
pour façades.

**SYLVESTRE FOSSATI**

Rue St-Martin  
LAUSANNE

Le dit se charge de toutes  
sortes d'asphaltages.

DEVIS sur DEMANDE



**SCHMIDT & Co, LAUSANNE**

Dépôtaires pour les cantons de Vaud, Valais et Fribourg.

Profils spéciaux B de 220 à 750 mm.									
Hauteur en cm.	Largeur en cm.	Epaisseur en mm.	Poids par mètre.	Kg.	Force d'inertie.	En. 2.	En. 1.	Force de résistance.	W. 1. Cm <sup>3</sup> .
24	30	10	76	40260	3043	855			
30	30	12,5	119,4	25201	7491	1680			
36	30	14,2	142,5	42179	8793	2360			
40	30	15,5	159,8	57834	9721	2892			
45	30	17	180	80887	10663	3595			
50	30	19,4	205,5	111283	11718	4451			
55	30	20,6	226,1	145919	12582	5306			
65	30	21,1	246,9	215272	12814	6623			
75	30	21,1	263,4	282957	12823	7514			

Envois de prospectus sur demande.

**Daniel PERRET, Appareilleur**

Avenue Béthusy. LAUSANNE Avenue Béthusy.

Spécialité de canalisations à haute pression. Chauffages de serres, chambres de bains et buanderies. Installations pour eau et gaz. Appareils sanitaires de tous systèmes. Serrurerie en tout genre. — Etudes et devis sur demande.

**Papeterie ROBERT Frères**

LAUSANNE et GENÈVE

Papiers à dessin en feuilles et en rouleaux, héliographes, à calquer, encres indélébiles, instruments d'Aarau, règles à calculer.

ENTREPRISES générales  
de VITRERIE en tous genres.

Atelier spécial de Vitraux d'Art.

ENCADREMENTS

**P. CHIARA**

Pl. St-Laurent, Lausanne.

Verres de toutes sortes en gros et détail.

**Carrières d'Arvel**

**E.-H. BONTEMS**

PROPRIÉTAIRE

Stores et Jalousies  
en tous genres.

Fabrication. Réparations.

**J. SOLLICHON**

5, Pépinet, 5, LAUSANNE.

EXPLOSIFS

Société Suisse des Explosifs  
à BRIGUE (Valais).

Dynamites à tous dosages.  
Détonateurs.  
Mèches et tous accessoires.

Force motrice à 3 centimes le cheval-  
heure par le

**Nouveau Moteur-Gazogène**

à gaz pauvre, aspiration directe.

**GILLIÉRON & AMREIN**

Ingénieurs-Constructeurs.

VEVEY SUISSE

Manufacture de Papiers.

**J.-G. STOUKY, Lausanne.**

Gare du Grand-Pont L.-O.

Spécialité de papiers pour  
Ingénieurs,  
Architectes, Entrepreneurs.

Ateliers d'Ebénisterie d'art.

**BOBAING**

St-Pierre, 2, Lausanne.

Renseignements, Dessins, Devis.

Fabrique de vis et Filières.

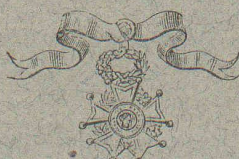
Appareillages électriques, etc.

**J. ISAAC & FILS**

NYON

Premières médailles aux Expositions  
nationales de 1818 et 1857. Diplôme d'hon-  
neur, Zurich 1883. Médaille de Vermeil,  
Yverdon 1894.

Exposition univer-  
selle, Paris 1878.



Décerné  
à Paris, 1878.

MAISON FONDÉE EN 1733  
MARBRES BRUTS T OUVRES

**D. Doret, Vevey, Suisse**

Doret & Dentan, Succursale  
à Genève.

ATELIER de MENUISERIE-EBÉNISTERIE

**R. LEDERMANN, Lausanne**

Place du Flon. Téléphone 1749.

Canivax (canax) pour fils électriques  
Rosaces diverses pour l'électricité.

Réparations. — GLACIÈRES

GERANCE D'IMMEUBLES

Achat et vente.

**PAUL GALLEY**

6, Rue Madeleine, 6

LAUSANNE

**F. HENGGELE**

MARCHAND-TAILLEUR

Rue de Bourg, 33, Lausanne.

LOCATIONS

d'Habits de Cérémonies.

Confection et fournitures de

Tentes, Stores, Rideaux.

**J. BÄHLER, Tapissier.**

15, Tour, 15, Lausanne.

Téléphone 1585.

**E. JEANRENAUD, GRAVEUR**

Rue de Bourg, 12, Lausanne.

TIMBRES

en métal et en caoutchouc.

Numéroteurs. Dateurs.

Tampons.

VITRERIE DE BATIMENTS

GLACES, VITRAUX

Jalousies en verre pour ventilation.

ENCADREMENTS

**E. Wagenländer**

Pépinet, 4, Lausanne.

Commerce de BOIS de construction

**B. BELET & FILS**

rue des Deux-Marchés,  
LAUSANNE

Bois rabotés : Pich - pin et  
Noyer d'Amérique.

**FERMETURES**

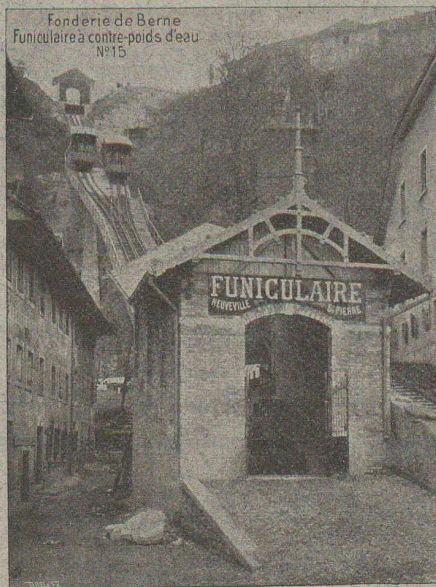
automatiques à rouleaux  
EN TOLE ONDULÉE

**FR. GAUGER À ZÜRICH**



# SOCIÉTÉ DES USINES de Louis de ROLL

SUCCURSALE : FONDERIE de BERNE. Fournit :



Fonderie de Berne  
Funiculaire à contre-poids d'eau  
N°15

**Appareils de levage :** Ponts roulants, Grues pivotantes fixes et sur chariots. Commande à bras ou électrique. Monte-charges hydrauliques, électriques ou à courroie.

**Matériel de chemins de fer :** Ponts tournants et Chariots transbordeurs pour wagons et pour locomotives, commandés à bras, par machines à vapeur ou par moteurs électriques.

**Branchements et croisements** pour voies étroites et voies normales, pour rails Vignol et rails à gorge.

**BARRIERES** avec ou sans arrêts et sonneries.

**Superstructures à crémaillères. Chemins de fer funiculaires.** (Freins brevetés). Depuis le commencement de 1898 la Fonderie de Berne a fourni 21 funiculaires.

**Barrages,** installations métalliques et mécaniques pour barrages (vannes, écluses, grilles, treuils, etc.).

**Machines pour la fabrication des briques en ciment.** Renseignements sur des installations faites, références, projets et devis sont à disposition.

## PEINTURE DÉCORATIVE

et artistique.

Décor de théâtre.

Drapeaux.

## RASMUSSEN & BALLMER

Boulevard de Grancy, Lausanne.

Projets, Maquettes et Devis gratuits sur demande.

## E. BECK

PERLES, près BIENNE

Télégrammes : PAPPBECK

Téléphone.

FABRIQUE POUR :

Carton bitumé. — Ciment ligneux.

PLAQUES d'ASPHALTE pour Isolations en tous genres.

TAPIS D'ISOLATIONS — GOUDRON MINÉRAL RAFFINÉ

TRINIDAD ÉPURÉE

Tous les produits d'Asphalte et de Goudron.

## Technicum du Locle

(Suisse française).

Horlogerie et branches annexes. Mécanique.

Electrotechnique.

Installations modernes. Grands ateliers : outillage perfectionné. Coupole astronomique.

Laboratoires pour mesures et essais industriels. Collections.

Etudes théoriques et travail pratique.

Ouverture de l'année scolaire : le 15 avril.

L'Administrateur du Technicum envoie, sur demande, règlement et programmes.

H. 955 C.

## F.-Armand MALGARINI

Ingénieur-Constructeur

22, Rue du Pont LAUSANNE Rue du Pont, 22

VENTE ET ACHAT DE BREVETS

Etude et perfectionnement de toutes inventions.

## Fils de Cuivre électrolytiques

de la Compagnie des Tréfileries du Hâvre,

Anciens Etablissements LAZARE WEILER

Cuivre pur en barres, en feuilles, en bandes; Cuivre façonné, Laiton en tôle, fils, barres; Aluminium; Tubes cuivre et laiton; Fils d'acier, blancs et galvanisés; Bi-métal.

H. KLEINERT & Cie, à Bienne.

Aciers et métaux en gros.

## Librairie F. ROUGE & Cie

LAUSANNE

### Dernières publications :

ARNOLD, C. La machine dynamo à courant continu. Théorie, construction, calculs, essais et fonctionnement. Tome 1er : Théorie de la machine à courant continu. Grand in-8, cartonné, 25 francs.

LIZMANN, P. Calcul, construction et commande des appareils de levage. Grand in-8, 10 francs.

TÊTEDOUX & FRANCHE. Le graissage industriel. Grand in-8, 6 francs.

GAUTIER. L'Année scientifique et industrielle, 1903. In-18, 3 fr. 50.

LAHOR, J. Les habitations à bon marché et un art nouveau pour le peuple. In-8, avec illustrations, 2 francs.

MARCHENA (DE). Applications de l'électricité à la distribution de la force motrice dans les ateliers et les diverses installations industrielles. In-3, 4 francs.

GALINE. Eclairage. Huiles. Alcool. Gaz. Electricité. Grand in-8, 20 francs.



**INGÉNIEURS DIPLOMÉS**  
et Conducteurs de travaux  
demandés pour le Congo. - Con-  
struction de chemins de fer et re-  
cherches minières. Offres à M. le  
Consul Boillot-Robert, à Neuchâ-  
tel. (O. 1292 N.).

### Apprenti mécanicien.

**JEUNE HOMME** (Abstinant)  
très robuste, sachant l'allemand et  
partiellement le français, cherche

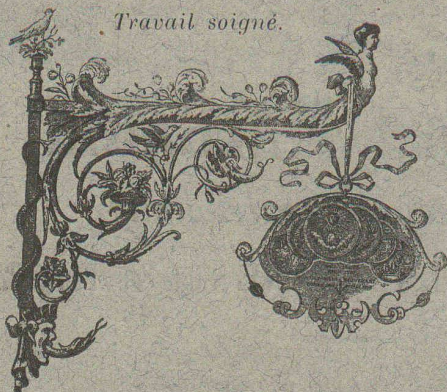
place pour apprendre mécanicien.  
S'adresser à M. Brüttsch, Grand  
Savagnier, Val-de-Ruz, Neuchâtel.

**Ouvrier électricien** possesseur  
d'un brevet  
Suisse concernant isolateur pour  
appareillage électrique, cherche,  
pour la mise en exploitation, fabri-  
que ou éventuellement technicien,  
homme capable et fondé.

Adresser les offres sous chiffres  
**W. 527 L.** à l'Agence Haasen-  
stein & Vogler, Lausanne.

## SERRURERIE D'ART

Charpentes en fer. - Serres. - Vêrandas. - Grilles et Portails.



Travail soigné.

Téléphone.

Force électrique.

\*

**Louis Cherpit**

NYON (Suisse).

Bureau et Atelier:

AVENUE VIOLLIER

**APPAREILLAGE pour EAU et GAZ**

## ASSURANCE MUTUELLE VAUDOISE

CONTRE LES ACCIDENTS

*fondée en 1895, et concessionnée pour la Suisse par le Conseil fédéral*

### Mutualité Pure.

Assurance collective des ouvriers aux termes des lois  
fédérales sur la responsabilité civile.

Assurance collective des ouvriers d'industries et de  
commerces non soumis aux lois fédérales sur la res-  
ponsabilité civile. (Conditions avantageuses).

Assurance des apprentis.

Assurances individuelles par polices, des plus libé-  
rales, garantissant tous les risques d'accidents avec  
paiement des frais médicaux.

**RÉPARTITION DES BÉNÉFICES ANNUELS:**

50 % aux assurés; 50 % au fonds de réserve, pro-  
priété des assurés.

Statuts, formulaires et renseignements au siège social:

**1, Place St-François, 1, Lausanne.**



## FRANÇOIS RAMUZ

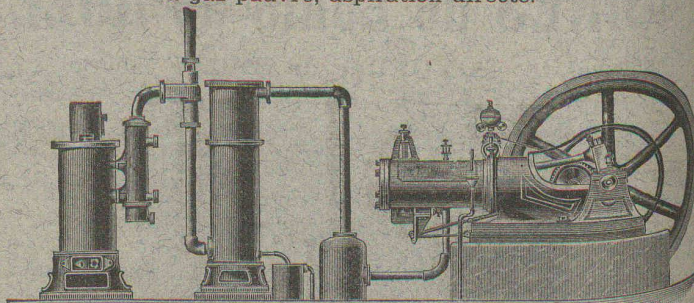
Gare du Flon, Lausanne.

Spécialité de **COKES** et  
**ANTHRACITES** pour Chauffages centraux.

TÉLÉPHONE 729

## FORCE MOTRICE A 3 CENTIMES LE CHEVAL-HEURE par le **Nouveau Moteur-Gazogène**

à gaz pauvre, aspiration directe.



Gazogènes et transformation de moteurs en moteurs à gaz pau-  
vre. Moteurs à gaz d'éclairage, à pétrole, à benzine, à alcool.  
Turbines. Grues pour l'entreprise du bâtiment. Sapines à moteurs.  
Treuils. Machines à travailler le bois.

**GILLIÉRON & AMREIN**, Ingénieurs-Constructeurs.

VEVEY (Suisse).

## MENUISERIE D'ART et de bâtiment

J. CHAUVY & C<sup>ie</sup>

**A. GOLAY, successeur**

Maison fondée en 1830.

8, Maupas **LAUSANNE** Maupas, 8

— TELEPHONE 781 —

**SERRURERIE EN FER FORGÉ** \*



**RAMPES**

*Portails.*

**MARQUISES**  
en fer forgé d'art.

*Devantures. Volets. Persiennes.*

Travaux en bâtiment. - Travail prompt et soigné.

**E. CONTERIO**, route d'Echallens, Lausanne

**Entreprise générale de travaux d'appareillage pour Eau & Gaz**

Appareils sanitaires pour le tout à l'égout.

HYDROTHERAPIE — DOUCHES — SPÉCIALITÉ DE SALLS DE BAINS ET TOILETTES

**J. DIEMAND, successeur de Charles ISOZ**

26-30, Solitude. Maison fondée en 1890. **LAUSANNE**

Téléphone 264 - TRAVAUX à FORFAIT - Téléphone 264