

Zeitschrift: Bulletin technique de la Suisse romande
Band: 30 (1904)
Heft: 5

Werbung

Nutzungsbedingungen

Die ETH-Bibliothek ist die Anbieterin der digitalisierten Zeitschriften auf E-Periodica. Sie besitzt keine Urheberrechte an den Zeitschriften und ist nicht verantwortlich für deren Inhalte. Die Rechte liegen in der Regel bei den Herausgebern beziehungsweise den externen Rechteinhabern. Das Veröffentlichen von Bildern in Print- und Online-Publikationen sowie auf Social Media-Kanälen oder Webseiten ist nur mit vorheriger Genehmigung der Rechteinhaber erlaubt. [Mehr erfahren](#)

Conditions d'utilisation

L'ETH Library est le fournisseur des revues numérisées. Elle ne détient aucun droit d'auteur sur les revues et n'est pas responsable de leur contenu. En règle générale, les droits sont détenus par les éditeurs ou les détenteurs de droits externes. La reproduction d'images dans des publications imprimées ou en ligne ainsi que sur des canaux de médias sociaux ou des sites web n'est autorisée qu'avec l'accord préalable des détenteurs des droits. [En savoir plus](#)

Terms of use

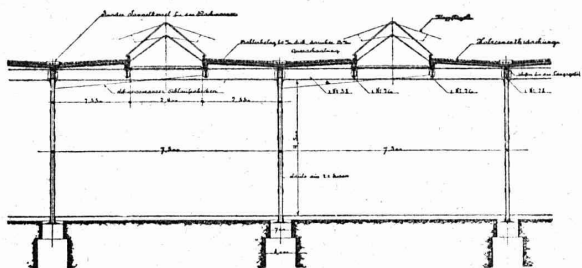
The ETH Library is the provider of the digitised journals. It does not own any copyrights to the journals and is not responsible for their content. The rights usually lie with the publishers or the external rights holders. Publishing images in print and online publications, as well as on social media channels or websites, is only permitted with the prior consent of the rights holders. [Find out more](#)

Download PDF: 26.01.2026

ETH-Bibliothek Zürich, E-Periodica, <https://www.e-periodica.ch>

Nouvelles Toitures pour Constructions industrielles

BREVET N° 23428



Toitures plates prenant jour d'en haut,
avec dispositif d'aérage, très avantageux pour
toutes les constructions industrielles:

Magasins. — Halles à marchandises. — Entrepôts. — Ateliers.
Usines de constructions mécaniques et électriques.
Fonderies. — Industries textiles. — Blanchisseries.
Teintureries. — Brasseries. — Marchés couverts, etc., etc.

Ce nouveau genre de TOITURE présente les avantages suivants:

Il peut convenir à toutes les orientations pour le jour, venant d'en-haut. — Il est le meilleur système à employer pour tous les climats, aussi bien pour les pays chauds que pour les pays froids, même avec fortes chutes de neige. — Isolation parfaite. — Exécution rapide en toute saison. — Prix très modérés.

Projets, devis et tous renseignements seront envoyés gratis sur demande à MM. les Ingénieurs, Architectes, Entrepreneurs et Fabricants par les

Propriétaires du Brevet:

SEQUIN & KNOBEL

Ingénieurs civils pour Constructions industrielles modernes,
RÜTI (Zürich).

Concessionnaires et Représentants:

E. BAUMBERGER & KOCH

Entreprise spéciale pr Toitures et Dallages pr Constructions industrielles,
BALE

Société vaudoise des ingénieurs et des architectes.

Assemblée générale du Samedi 26 mars 1904, au Café du Musée,
rue Haldimand, à 8¹/₄ heures précises.

ORDRE DU JOUR:

1. Nominations statutaires.
2. Réception des candidats présentés dans la dernière séance.
3. Rapport du Comité.
4. Rapport des vérificateurs des comptes.
5. Budget (finance d'entrée et cotisation annuelle).
6. Nomination d'un membre honoraire.
7. Divers.

Pour le Comité:

Le Président, Le Secrétaire,
Francis ISOZ, arch. E.-F. CHAVANNES-CLAVEL, ing.

CONCOURS

BERNE

L'installation de l'éclairage électrique de l'Hospice des pauvres de la Haute-Argovie, à Dettlenbühl (conduite secondaire, depuis la centrale de Wiedlisbach, station de transformation et réseau de distribution avec 150 lampes environ).

S'adresser, pour renseignements, à M. Sollberger, secrétaire de direction, à Wangen s. A.

Terme pour la présentation des offres: **20 mars.**

VALAIS

La commune de Chamoson met au concours la confection du cadastre d'une partie de son territoire. On peut prendre connaissance du cahier des charges au bureau du Conseil, tous les jours, de 9 h. du matin à 5 h. du soir.

Adresser les soumissions au président de la commune jusqu'au **15 mars.**

La commune de Inden met au concours la confection du cadastre de son territoire. Adresser les offres, avec prix par are ou pour le tout, au président de la commune, jusqu'au **15 mars.**

Avis de concours

Les départements des travaux publics des cantons de Vaud et du Valais ouvrent un concours pour la construction d'un pont sur le Rhône, à la Porte du Scex, avec raccordement de la route de Vouvry à Ville-neuve à ses abords et avec pont en béton armé sur le canal Stockalper.

Les travaux comprennent: fouilles, maçonnerie, terrassements, gravellages et tablier du pont.

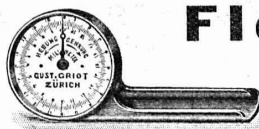
Les concurrents devront, avec leurs offres, fournir les dessins et métrés des ouvrages d'après les conditions qui peuvent être consultées au Département des Travaux publics du canton de Vaud, à Lausanne.

Les projets présentés seront soumis à l'examen d'un jury.

Les offres et pièces à l'appui devront parvenir au Département des Travaux publics du canton de Vaud (Etudes et Constructions) pour le 2 mai 1904, avant 4 heures de l'après-midi.

Lausanne, le 27 février 1904.

Le Chef du Département des travaux publics:
DUBOIX.



Fleximètre

Brevet + 24027. D. R. G. M.
pour Ponts, Poutres, Planchers,
Colonnes, etc.

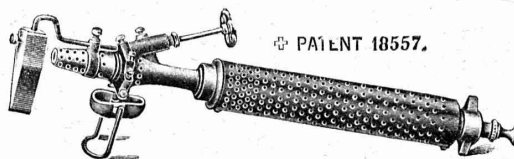
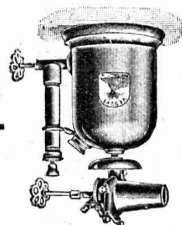
Spécialement recommandé pr béton armé
Façon robuste et commode,
lisible 1/50 de m/m. — Prospectus.

GUSTAVE GRIOT, Ingr, Freiestrasse, 94, Zürich (Suisse).

Fonderie & Robinetterie de Lyss

Lampe à souder
à la Benzine.

Fer à souder



PAI. ENT 18557.

SEULE FABRIQUE EN SUISSE

Fabrique de Lames métalliques pour Volets

Système Tillier. — Brevet + 9113.

Solidité, élégance et allègement du volet.

LAMES FIXES OU MOBILES

Prix-Courants et Echantillons à disposition.

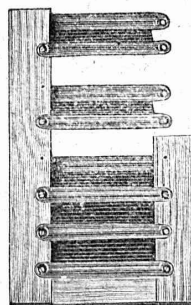
STORES, VOLETS A ROULEAUX EN TOUS GENRES

Serrurerie. — Constructions en fer.

Travaux d'art et de bâtiment.

Ramelet Frères

Gare du Flon. LAUSANNE Téléphone 1795



Kägi & Co, Winterthour

Succursale à Milan (via S. Vincenzino, 10)

Agence & Commission en produits miniers
et métallurgiques.

Rails et Traverses Acier, matériel d'attache pour chemins de fer à voie normale, voie étroite, lignes de tramways et voies de travaux (terrassements, tunnels, mines), longrines, coeurs de croisements, rondelles élastiques, etc.

Roues, étoiles de roues en fer forgé, essieux simples, **essieux montés** et **bandages** pour matériel roulant de chemins de fer et tramways; **ressorts** en tous genres pour tous usages techniques. Brouettes et barrots en fer.

Roues en fonte dure et fonte coquille pour wagonnets et ponts roulants; **Tôles à Chaudières et Tuyaux ondulés** pour locomotives, locomobiles et chaudières fixes; **tubes à chaudières** fer, cuivre et laiton, **tubes à brides** pour conduites de vapeur et canalisation à forte pression.

Fers spéciaux pour construction de ponts et toitures métalliques qualité Thomas et Siemens Martin; ronds de toutes dimensions de même métal laminés et forgés, larges plats, tôles de constructions, fers à batteuses, fers marchands.

Aciers bruts, laminés et forgés en Siemens Martin & Thomas; aciers fondus au creuset; pièces de forge en tous genres, arbres coudés jusqu'à 8000 kg., manivelles, bielles, leviers, crochets, etc., bruts de forges ébauchés et finis.

Tuyaux fonte avec leurs pièces spéciales jusqu'à un mètre de vide et plus; vannes et hydrantes; Tuyaux spéciaux avec et sans soudure pour conduites haute pression jusqu'à 100 atmosphères.

Fils de fer, d'acier, de cuivre, de bronze pour télégraphe, téléphone, paratonnerres, fabrication de câbles, cardes, ressorts, etc.

Câbles en fil de fer et acier pour transmissions, funiculaires, télégraphes, ponts suspendus, puits et mines; cordelettes en fil d'acier fondu pour signaux de chemins de fer.

Câbles cuivre nus et armés pour voie aérienne et souterraine, pour télégraphe, téléphone et transmissions de force à grandes distances.

Couteaux pour machines à couper le papier, pour raboteuses à bois et pour cisailles à tôles.

NB. Prix-courants, prospectus et albums sont à disposition.

LITZLER & KELLER

15, Rue Socin. BALE Téléphone 892.

ATELIERS DE FUMISTERIE

Construction de Cheminées. Emmurage de Chaudières à vapeur.

Construction de hautes Cheminées et de Fours continus.

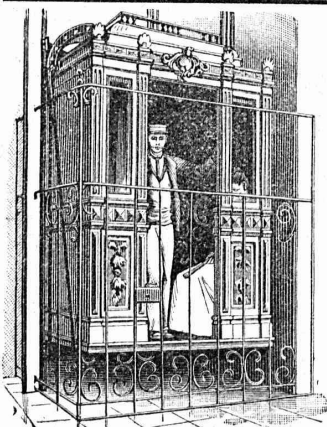
INSTALLATION DE BRASSERIES

ÉCHAFAUDAGES SPÉCIAUX

pour réparation, démolition ou remontage de cheminées pendant qu'elles sont en marche.

Réparations promptes et soignées. — Prix modérés.

Références de premier ordre. — Maison fondée en 1880.



Ascenseurs

MONTE - CHARGES

ÉLECTRIQUES
HYDRAULIQUES

Commande par
boutons électriques.

Derniers modèles américains.
500 installations en fonction.

ALFRED SCHINDLER

LUCERNE

Maison fondée en 1874.

Pour renseignements, Devis, Prix-courants et réparations,

S'ADRESSER:

pour Genève à M. LÉON JONNERET, Constructeur-Mécanicien,
Quai de St-Jean, Genève;

pour Vaud et Valais à M. ALFRED CUÉNOUD, ingénieur,
Rue St-Roch, 3, Lausanne.



E. FATZER

ROMANSHORN

Thurgovie

FABRIQUE MÉCANIQUE DE
Câbles en fil d'acier et de Cordes en chanvre

offre

Câbles pour
grues, ascenseurs
transports aériens.

Cordes pr transmissions, etc.

OFFICE GÉNÉRAL DU BATIMENT

Lausanne, 5, avenue de Villamont, 5. Téléphone N° 1818.

DIRECTEUR: A. WEBER, ARCHITECTE

Entreprise générale de Constructions en tous genres

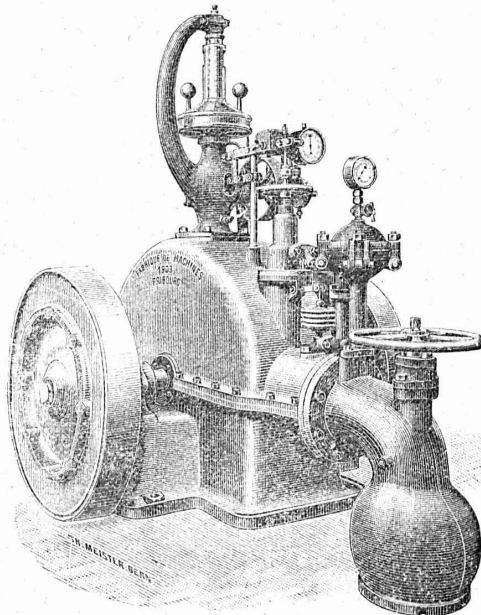
pour toute la Suisse, à forfait, les clés en mains.

Envoi contre Fr. 20 de 70 types d'habitations
diverses avec prix et distribution.

ÉCONOMIE — CÉLÉRITÉ — PAS D'ALÉAS

Fabrique de Machines, Fribourg.

Société anonyme. Directeur: P. PFULG, Ingénieur.



FABRIQUE COMME SPÉCIALITÉS:
Les meilleures Turbines connues: Turbines « Francis » perfectionnées. Turbines à haute pression avec régulateurs.
Entreprise d'installations hydrauliques complètes.
Ponts et Charpentes métalliques. Canons pour Communes et Sociétés. Machines agricoles en tous genres.

FRANÇOIS RAMUZ

Gare du Flon, Lausanne.

Spécialité de COKES et
ANTHRACITES pour Chauffages centraux.

TÉLÉPHONE 729

Adolphe Saurer, Arbon

Ateliers de Constructions et Fonderie en Fer.

**Moteurs à Pétrole
Benzine et Gaz.**

Système « Saurer » breveté
de 1 1/2 à 100 HP.

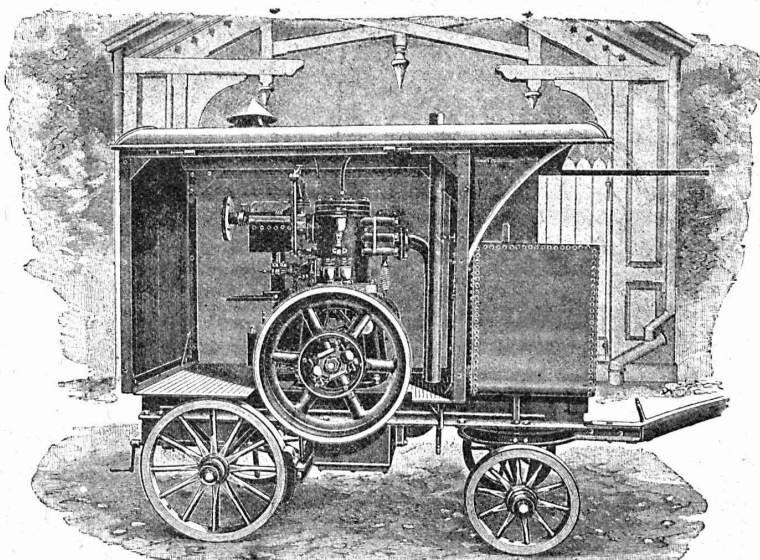
pour
Usines

Eclairage électrique
Locomobiles et
Automobiles.

Bateaux de luxe et de
transport

Installations à gaz pauvre.

Installations complètes jusqu'à
300 HP. en exploitation.



Transmissions
d'après système Seller.

Paliers avec graissage
à bagues et avec
coussinets doucifs.

EXPORTATION
pour tous pays.

Prière de demander
prospectus et prix.

**Plus hautes
récompenses**

Fabrique de Compteurs à gaz ELSTER & C^{ie}, Lucerne.

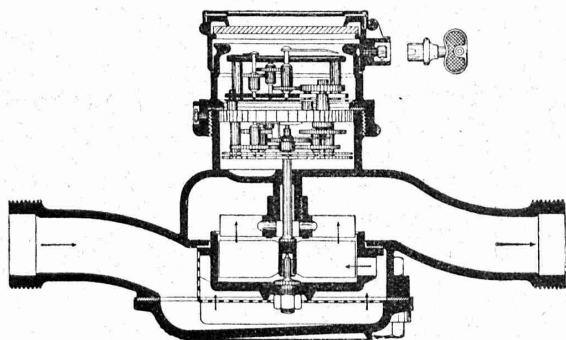
représentants de la Société SIEMENS & HALSKE, à Berlin, Maison recommandée pour ses :

Compteurs d'eau à ailettes
Compteurs d'eau à disques;
Compteurs d'eau pour étages;
Compteurs d'eau pour hydrants;
Compteurs d'eau pour l'alimentation des
chaudières;
Compteurs d'eau combinés.
475,000 COMPTEURS EN SERVICE

Ateliers de réparations spéciales
et Laboratoire d'essais.

**Fabrication de Compteurs à Gaz
secs et humides.**

Réparation des Compteurs à gaz secs
et humides
de **TOUS SYSTÈMES**



L'UNION

Compagnie d'assurance contre
l'incendie, à Paris,

assure les risques industriels, ta-
bleaux, objets d'art et bijoux non
admis par l'assurance cantonale,
ainsi que les bâtiments en construction
et ceux insuffisamment taxés.
S'adresser à MM. Girardet, Bran-
denburg & Cie, banquiers, directeurs
particuliers, à Lausanne, et à leurs
sous-agents dans le canton.

JULES RAPAZ, Electricien,
LAUSANNE, 13, rue du Pont, 13.

APPAREILLAGE
pour sonneries et téléphones.
Lumière électrique.

Plaques émaillées en tous genres
pour Administrations,
Propriétaires ou Locataires, Rues,
Routes et N° de maisons.

Fabrication et réparation de
TIMBRES CAOUTCHOUC
et métal.

ATELIER DE RELIURE

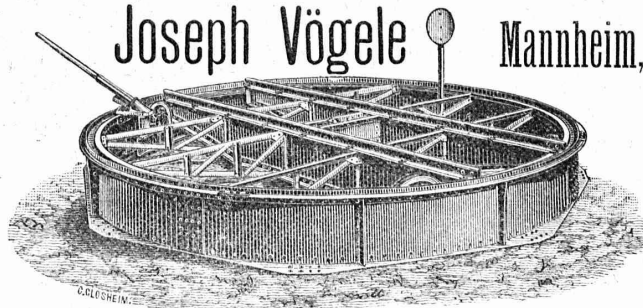
H. CORNAMUSAZ

Grand St-Jean, 7, Lausanne.

RELIURES en tous genres.

CARTES murales.

Joseph Vögele Mannheim,



fournit depuis 1842 :
**Changements de voies de tous
systèmes, pour voies principales
et secondaires de toutes largeurs.**
Pointes de cœur, croisements.
**Plaques tournantes et chariots
transbordeurs, pour locomoti-
ves et wagons, manœuvrés à la
main, à la vapeur ou à l'électri-
cité.**
**Plaques tournantes avec plate-
forme renforcée pour le passage
de voitures.**
Cabestans électriques.
Treuil de manœuvre.
Barrières.

Représentants pour la Suisse : **WOLF & GRAF, Zürich.**

FABRIQUE D'ORNEMENTS
EN ZINC, CUIVRE, TÔLE et PLOMB
REPOUSSAGE ESTAMPAGE
POUR TRAVAUX DE BÂTIMENT

Jules DECKER
TRAVAUX SUR DESSINS
ET DEVIS.

Neuchâtel Suisse



Plafonds reliefs.

Les plafonds reliefs anglais ont pris une importance considérable ces dernières années.

Ils remplacent très avantageusement le plâtre, comme solidité, comme effet décoratif et comme prix.

Ces plafonds reliefs ne se fendent jamais comme le plâtre. Ils résistent parfaitement aux changements de température. La pose se fait très rapidement. Le prix varie d'après la hauteur du relief.

Catalogues et échantillons à disposition.
Conditions spéciales pour MM. les Architectes
et Entrepreneurs.

J. Bleuler, papiers peints, Zurich
38, Rue de la Gare, 38.

SOCIÉTÉ SUISSE
POUR LA

CONSTRUCTION de LOCOMOTIVES et de MACHINES, Winterthur

Moteurs à Gaz
alimentés par notre nouveau
Gazogène S. L. M.
produisent la force motrice la plus économique connue actuellement.
Coût du combustible par cheval et par heure
environ 2 à 3 centimes seulement.
Service simple. Emplacement restreint. Pas de fumée
**MOTEURS A PÉTROLE
ET A BENZINE**



CUIVRE — CHARBONS
LAMPES à INCANDESCENCE
ÉCLISSES ÉLECTRIQUES
ACCESSOIRES POUR
lignes de Tramways électriques
Compteurs Stanley.
Edouard LONG, rue Diday, 12,
GENÈVE

Ferblanterie et Couverture.

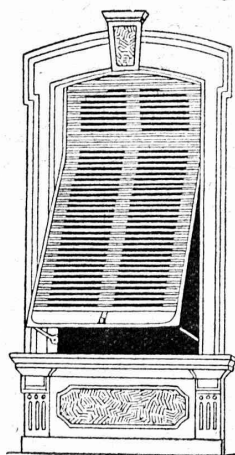
Jles RAMELET
RUE DE LA TOUR
LAUSANNE

Appareillage pour Eau et Gaz.

USINES DU VALLON
CONSTRUCTIONS MÉCANIQUES ET MÉTALLIQUES
J. Duvillard, à Lausanne.

Fonderies de fer et de bronze. Ascenseurs. Monte-charges et appareils de levage. Turbines, roues et presses hydrauliques. Pompes pour haute pression. Presses à briques. Machines à battre, pressoirs et treuils. Tuyaux et réservoirs en tôle. Colonnes en fonte.

W. BAUMANN, Horgen.
Manufacture de Jalousies en Bois.



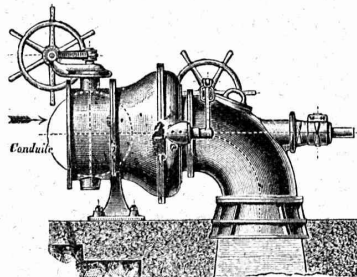
Le plus ancien établissement de ce genre en Suisse.
INSTALLATION DE PREMIER ORDRE
FERMETURES EN BOIS
STORES AUTOMATIQUES
Brevet + 5103.
La plus pratique et la plus élégante fermeture.
Marquises — Persiennes — Paravents
Exécution en Red-Pine américain,
en bois du nord
ou en bois indigène.

REPRÉSENTANTS :
M. Louis WÄCKERLIN, Lausanne.
MM. RAMELET Frères, Lausanne.
M. L. CORMIER, 2, rue de Hesse, Genève

Usine à Paris IX^e, 12, Rue du Delta.

FABRIQUE DE TUYAUX EN CIMENT
Briques, Carrelages, etc.
CORNAZ Frères & C^{ie}
ALLAMAN (Vaud)
Carrelage le plus beau et le plus moderne
NOUVEAU PROCÉDÉ
Album et prix-courant sur demande.

**Ateliers de Constructions Mécaniques
de Vevey (Suisse).**



Turbines en tous genres
RÉGULATEURS
automatiques de vitesse et
de pression.

CHAUDRONNERIE
PONTS

Charpentes métalliques.
Plans et devis
sur demande.

Ferblanterie, plomberie, zinguerie, couvertures en ardoises
tuiles et ciment ligneux.

APPAREILLAGE POUR GAZ ET EAU

I. WEIBEL, L^s WEIBEL aîné, successeur
50, Martheray, 50, LAUSANNE.
Maison fondée en 1857.

101

Ateliers de Construction OERLIKON

OERLIKON près ZURICH

Exposition Universelle, PARIS 1900, Deux Grands Prix.

INSTALLATIONS ÉLECTRIQUES

de toutes grandeurs et de tous genres.

APPLICATIONS ÉLECTRO - MÉCANIQUES

Machines - Outils et Appareils de levage à commande électrique.

MATÉRIEL DE TRACTION

Générateurs, Moteurs, Transformateurs p^r tous les systèmes de courant.

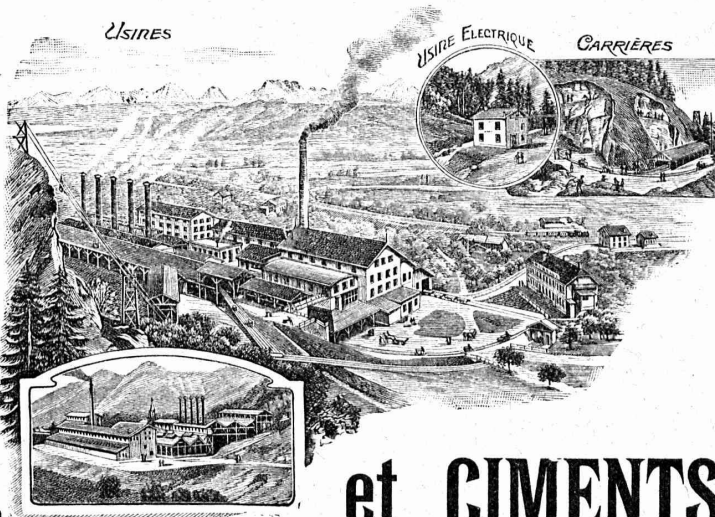
Installations intérieures. Réseaux aériens.

BUREAU SUCCURSALE A LAUSANNE :
15, Place St-François, 15.

PROSPECTUS, ÉTUDES & DEVIS sur demande.



USINES



USINE ÉLECTRIQUE CARRIÈRES

SOCIÉTÉ ANONYME

DES

CHAUX

et CEMENTS de BAULMES

Médaille d'or, Exposition cantonale vaudoise, Vevey 1901.

Les Usines construites en 1898 sont installées avec les derniers perfectionnements et permettent une production annuelle de
3000 wagons de 10 tonnes de **chaux lourde et mi-lourde** et
1000 wagons de 10 tonnes de **ciment naturel et artificiel**.

SOCIÉTÉ DES USINES DE GRANDCHAMP ET DE ROCHE

à Grandchamp près Veytaux (Vaud).



**Fabriques de Ciment Portland artificiel,
Ciment mixte (Rochite), Gypses et Chaux hydrauliques**

PRODUCTION TOTALE 3000 WAGONS

Diplôme à Zurich 1883. — Médaille de vermeil à Yverdon 1894.

Médailles d'or à Genève 1896 et Vevey 1901.

**Travaux en mosaïque en tous genres, pour parterres
et ornementation
pour façades.**

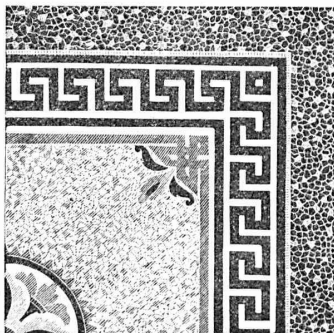
SYLVESTRE FOSSATI

Rue St-Martin

LAUSANNE

Le dit se charge de toutes
sortes d'asphaltages.

DEVIS sur DEMANDE



Compagnie de l'Industrie électrique et mécanique.

GENÈVE (Brevets Thury) GENÈVE

Dynamos et transformateurs de toutes puissances et pour tous usages. — Spécialité de transports de force à grande distance. Survolteurs automatiques. — Fabrication d'automobiles, de moteurs à explosion et de pièces détachées.

SCHMIDT & Co. LAUSANNE

Dépositaires pour les cantons de Vaud, Valais et Fribourg.

Profils, spéciaux B de 220 à 750 mm.

Hauteur en cm.	24	30	36	40	45	50	55	60	65	70	75
Largeur en cm.	24	30	36	40	45	50	55	60	65	70	75
Épaisseur en mm.	10	12,5	15	17	19,4	20,6	21,1	21,4	21,4	21,4	21,4
Poids par mètre.	76	119,4	142,5	150,8	180	205,5	226,1	246,9	263,4	283,4	293,4
Force d'inertie.	10200	25201	42179	57834	80887	111283	145019	215272	282957	34043	41718
Force de résistance.	855	1680	2360	2892	3595	4451	5306	6623	7544	855	1680

Envois de prospectus sur demande.

Daniel PERRET, Appareilleur

Avenue Béthusy. LAUSANNE Avenue Béthusy.

Spécialité de canalisations à haute pression. Chauffages de serres, chambres de bains et buanderies. Installations pour eau et gaz. Appareils sanitaires de tous systèmes. Serrurerie en tout genre. — Etudes et devis sur demande.

Papeterie ROBERT Frères

LAUSANNE et GENÈVE

Papiers à dessin en feuilles et en rouleaux, héliographiques, à calquer, encres indélébiles, instruments d'Aarau, règles à calculer.

ENTREPRISES générales
de VITRERIE en tous genres.

Atelier spécial de Vitraux d'Art.

ENCADREMENTS

P. CHIARA

Pl. St-Laurent, Lausanne.

Verres de toutes sortes en gros et détail.

Carrières d'Arvel

E.-H. BONTEMES

PROPRIÉTAIRE

FERMETURES
automatiques à rouleaux
EN TÔLE ONDULÉE
FR. GAUGER À ZÜRICH

Stores et Jalousies
en tous genres.

Fabrication. Réparations.

J. SOLLICHON

5, Pépinet, 5, LAUSANNE.

EXPLOSIFS

Société Suisse des Explosifs
à BRIGUE (Valais).

Dynamites à tous dosages.
Détonateurs.
Mèches et tous accessoires.

Force motrice à 3 centimes le cheval-
heure par le

Nouveau Moteur-Gazogène

à gaz pauvre, aspiration directe.

GILLIÉRON & AMREIN

Ingénieurs-Constructeurs.

VEVEY SUISSE

Manufacture de Papiers.

J.-G. STOUKY, Lausanne.

Gare du Grand-Pont L.-O.

Spécialité de papiers pour
Ingénieurs,
Architectes, Entrepreneurs.

Ateliers d'Ebenisterie d'art.

BOBAING

St-Pierre, 2, Lausanne.

Renseignements, Dessins, Devis.

Fabrique de vis et Filières.

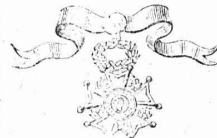
Appareillages électriques, etc.

J. ISAAC & FILS

NYON

Premières médailles aux Expositions
nationales de 1848 et 1857. Diplôme d'hon-
neur, Zurich 1883. Médaille de Vermeil,
Yverdon 1894.

Exposition univer-
selle, Paris 1878.



Décoré
à Paris, 1878.

MAISON FONDÉE EN 1733
MARBRES BRUTS T OUVRES

D. Doret, Vevey, Suisse

Doret & Dentan, Succursale
à Genève.

ATELIER de MENUISERIE-ÉBÉNISTERIE

R. LEDERMANN, Lausanne

Place du Flon. Téléphone 1749.

Canivaux (canaux) pour fils électriques
Rosaces diverses pour l'électricité.

Réparations. — GLACIÈRES

GÉRANCE D'IMMEUBLES

Achat et vente.

PAUL GALLEY

6, Rue Madeleine, 6

LAUSANNE

F. HENGgeler

MARCHAND-TAILLEUR

Rue de Bourg, 33, Lausanne.

LOCATIONS

d'Habits de Cérémonies.

Confection et fournitures de

Tentes, Stores, Rideaux.

J. BÄHLER, Tapissier.

15, Tour, 15, Lausanne.

Téléphone 1585.

E. JEANRENAUD, GRAVEUR

Rue de Bourg, 12, Lausanne.

TIMBRES

en métal et en caoutchouc.

Numéroteurs. Dateurs.

Tampons.

VITRERIE DE BATIMENTS

GLACES, VITRAUX.

Jalousies en verre pour ventilation.

ENCADREMENTS

E. Wagenländer

Pépinet, 4, Lausanne.

Commerce de BOIS de construction

B. BELET & FILS

rue des Deux-Marchés,
LAUSANNE

Bois rabotés: Pich - pin et
Noyer d'Amérique.

SOCIÉTÉ ANONYME DES ATELIERS DE CONSTRUCTIONS MÉCANIQUES DE **ESCHER WYSS & C^{ie}**

Fondés en 1805. — **ZÜRICH (Suisse) et RAVENSBURG (Wurtemberg).** — Fondés en 1805.
Exposition universelle de Paris 1900 : Quatre Grands Prix et Deux Médailles d'Or.

TURBINES

Systèmes Girard, Francis, Jonval. Turbines coniques simples et doubles à axe horizontal ou vertical. Turbines multiples brevetées à axe vertical pour nombre de tours élevés et accouplement direct à la dynamo. Turbines à haute pression.

Régulateurs de précision, à pression hydraulique ou d'huile.

Pompes à piston, de toute capacité et pour toute hauteur de refoulement.

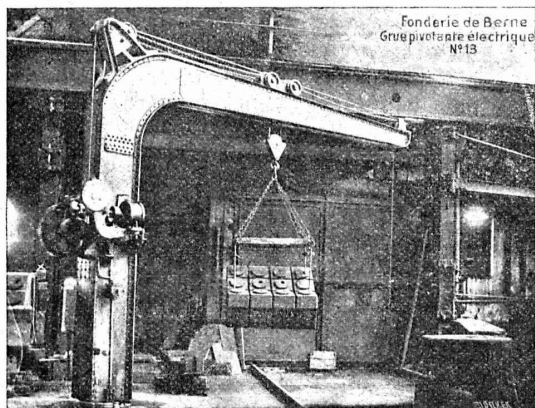
Autres spécialités :

Machines à vapeur horizontales ou verticales. Turbines à vapeur. Chaudières à vapeur et travaux de chaudronnerie en tous genres. Pompes à vapeur. Machines à glace et à froid. Compresseurs à air. Bateaux à va-

peur et machines marines. Bateaux à naphlé. Bateaux en aluminium. Canots à moteur à vapeur. Transmissions et transports de force. Machines pour la fabrication du papier et du carton. Installations complètes pour la fabrication de la pâte de bois. Machines à polir et à canneler.

SOCIÉTÉ DES USINES de Louis de ROLL

SUCCURSALE : FONDERIE de BERNE. Fournit :



Appareils de levage : Ponts roulants, Grues pivotantes fixes et sur chariots. Commande à bras ou électrique. Monte-charges hydrauliques, électriques ou à courroie.

Matériel de chemins de fer : Ponts tournants et Chariots transbordeurs pour wagons et pour locomotives, commandés à bras, par machines à vapeur ou par moteurs électriques.

Branchements et croisements pour voies étroites et voies normales, pour rails Vignol et rails à gorge.

BARRIÈRES avec ou sans arrêts et sonneries. **Superstructures à crémaillères.** Chemins de fer funiculaires.

(Freins brevetés). Depuis le commencement de 1898 la Fonderie de Berne a fourni 21 funiculaires.

Barrages, installations métalliques et mécaniques pour barrages (vannes, écluses, grilles, treuils, etc.).

Machines pour la fabrication des briques en ciment. Renseignements sur des installations faites, références, projets et devis sont à disposition.

Fabrique d'Huiles & Graisses Industrielles
J. LAMBERCIER & C^{ie}
GENÈVE
Spécialité
FOURNITURES pour USINES
(Courroies, Graisseurs, Caoutchouc etc.)

Organes de transmissions Arbres, paliers etc.
J. LAMBERCIER & C^{ie}
GENÈVE
Agence de
maisons américaines
pour
Machines-outils, petit outillage

PEINTURE DÉCORATIVE et artistique.

Décor de théâtre.

Drapeaux.

RASMUSSEN & BALLMER

Boulevard de Grancy, Lausanne.

Projets, Maquettes et Devis gratuits sur demande.

F. Armand MALGARINI

Ingénieur-Constructeur

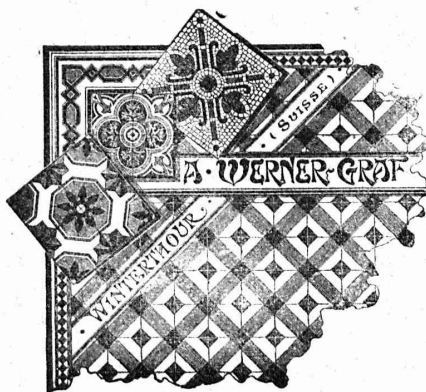
22, Rue du Pont LAUSANNE Rue du Pont, 22

VENTE ET ACHAT DE BREVETS

Etude et perfectionnement de toutes inventions.

Carreaux mosaïques

de Wintrethour.



A. WERNER-GRAF

ci-devant

Huldreich Graf.

Fabrique à

WINTERTHOUR

Représentants et Dépôts :

A. Ecoffey,

Gare du Flon,
LAUSANNE

Louis Jérôme,

Rue Voltaire,
GENÈVE

Fils de Cuivre électrolytiques

de la Compagnie des Tréfileries du Havre,

Anciens Etablissements **LAZARE WEILER**

Cuivre pur en barres, en feuilles, en bandes; Cuivre façonné, Laiton en tôle, fils, barres; Aluminium; Tubes cuivre et laiton; Fils d'acier, blancs et galvanisés; Bi-métal.

H. KLEINER

Aciers et

en gros.

INGÉNIEURS DIPLOMÉS
et Conducteurs de travaux
demandés pour le Congo. — Construction de chemins de fer et recherches minières. Offres à M. le Consul Boillot-Robert, à Neuchâtel. (O. 1292 N.).

Apprenti mécanicien.

JEUNE HOMME (Abstinent)
très robuste, sachant l'allemand et partiellement le français, cherche place pour apprendre mécanicien. S'adresser à M. Brüttsch, Grand Savagnier, Val-de-Ruz, Neuchâtel.

Ouvrier électricien possesseur d'un brevet Suisse concernant isolateur pour appareillage électrique, cherche, pour la mise en exploitation, fabrication ou éventuellement technicien, homme capable et fondé.

Adresser les offres sous chiffres **W. 527 L.** à l'Agence Haasenstein & Vogler, Lausanne.

JEUNE CONSTRUCTEUR

pour les travaux en béton et en béton armé, qui a été 3 ans dans une grande affaire en Allemagne, cherche, pour le 1^{er} avril ou plus tard, une place où il aurait l'occasion de perfectionner ses connaissances.

Adresser les offres, sous **F. S.**, à l'Administration du *Bulletin*.

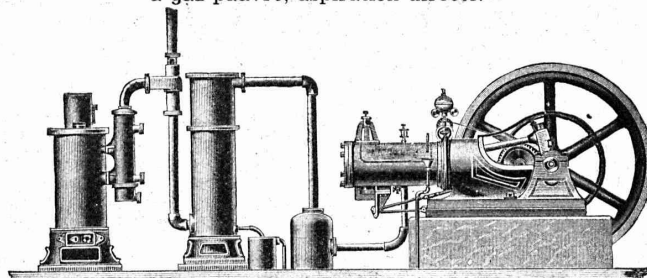
Pour une fabrique à la campagne
on cherche comme

CONTREMAÎTRE

un jeune homme ayant connaissances techniques et ayant pratiqué surtout dans l'appareillage (installations pour gaz, eau, vapeur et chauffage).

Offres avec prétentions, copies de certificats et indication des places occupées sous chiffres **E. 493 Y.**, à Haasenstein & Vogler, Soleure.

FORCE MOTRICE A 3 CENTIMES LE CHEVAL-HEURE
par le **Nouveau Moteur-Gazogène**
à gaz pauvre, aspiration directe.

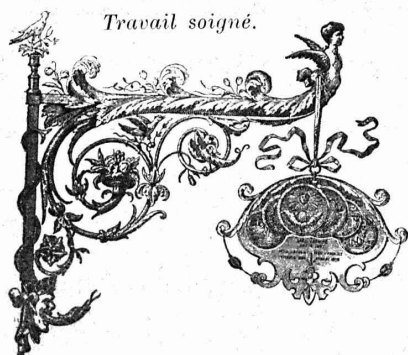


Gazogènes et transformation de moteurs en moteurs à gaz pauvre. Moteurs à gaz d'éclairage, à pétrole, à benzine, à alcool. Turbines. Grues pour l'entreprise du bâtiment. Sapines à moteurs. Treuils. Machines à travailler le bois.

GILLIÉRON & AMREIN, Ingénieurs-Constructeurs.
VEVEY (Suisse).

SERRURERIE D'ART

Charpentes en fer. - Serres. - Vêrandas. - Grilles et Portails.



Travail soigné.

Téléphone.

Force électrique.

Louis Cherpit
NYON (Suisse).

Bureau et Atelier :
AVENUE VIOLLIER

APPAREILLAGE pour EAU et GAZ

ASSURANCE MUTUELLE

VAUDOISE

CONTRE LES ACCIDENTS

fondée en 1895, et concessionnée pour la Suisse par le Conseil fédéral

Mutualité Pure.

Assurance collective des ouvriers aux termes des lois fédérales sur la responsabilité civile.

Assurance collective des ouvriers d'industries et de commerces non soumis aux lois fédérales sur la responsabilité civile. (Conditions avantageuses).

Assurance des apprentis.

Assurances individuelles par polices, des plus libérales, garantissant tous les risques d'accidents avec paiement des frais médicaux.

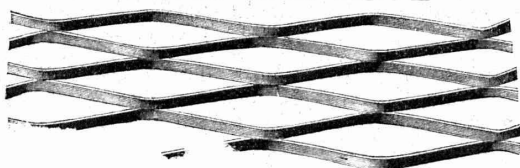
RÉPARTITION DES BÉNÉFICES ANNUELS :

50 % aux assurés; 50 % au fonds de réserve, propriété des assurés.

Statuts, formulaires et renseignements au siège social :

1, Place St-François, 1, Lausanne.

MÉTAL DÉPLOYÉ



ON & C^{ie}

Lausanne. — Imprimerie H. Vallotton & Toso, rue de la Louve, 2.

MENUISERIE D'ART et de bâtiment

J. CHAUVY & C^{ie}

A. GOLAY, successeur

Maison fondée en 1830.

8, Maupas **LAUSANNE** Maupas, 8

— TELEPHONE 781 —



SERRURERIE EN FER FORGÉ

RAMPES

Portails.

MARQUISES

en fer forgé d'art.

Devantures. Volets. Persiennes.

Travaux en bâtiment. - Travail prompt et soigné.

E. CONTERIO, route d'Echallens, Lausanne

Entreprise générale de travaux d'appareillage pour Eau & Gaz

Appareils sanitaires pour le tout à l'égout.

HYDROTHERAPIE — DOUCHES — SPÉCIALITÉ DE SALLES DE BAINS ET TOILETTES

J. DIEMAND, successeur de Charles ISOZ

26-30, Solitude. Maison fondée en 1890. **LAUSANNE**

Téléphone 264 - TRAVAUX à FORFAIT - Téléphone 264