

**Zeitschrift:** Bulletin technique de la Suisse romande  
**Band:** 30 (1904)  
**Heft:** 5

## Inhaltsverzeichnis

### Nutzungsbedingungen

Die ETH-Bibliothek ist die Anbieterin der digitalisierten Zeitschriften auf E-Periodica. Sie besitzt keine Urheberrechte an den Zeitschriften und ist nicht verantwortlich für deren Inhalte. Die Rechte liegen in der Regel bei den Herausgebern beziehungsweise den externen Rechteinhabern. Das Veröffentlichen von Bildern in Print- und Online-Publikationen sowie auf Social Media-Kanälen oder Webseiten ist nur mit vorheriger Genehmigung der Rechteinhaber erlaubt. [Mehr erfahren](#)

### Conditions d'utilisation

L'ETH Library est le fournisseur des revues numérisées. Elle ne détient aucun droit d'auteur sur les revues et n'est pas responsable de leur contenu. En règle générale, les droits sont détenus par les éditeurs ou les détenteurs de droits externes. La reproduction d'images dans des publications imprimées ou en ligne ainsi que sur des canaux de médias sociaux ou des sites web n'est autorisée qu'avec l'accord préalable des détenteurs des droits. [En savoir plus](#)

### Terms of use

The ETH Library is the provider of the digitised journals. It does not own any copyrights to the journals and is not responsible for their content. The rights usually lie with the publishers or the external rights holders. Publishing images in print and online publications, as well as on social media channels or websites, is only permitted with the prior consent of the rights holders. [Find out more](#)

**Download PDF:** 26.01.2026

**ETH-Bibliothek Zürich, E-Periodica, <https://www.e-periodica.ch>**

# Bulletin technique de la Suisse romande

ORGANE EN LANGUE FRANÇAISE DE LA SOCIÉTÉ SUISSE DES INGÉNIEURS ET DES ARCHITECTES. — Paraissant deux fois par mois.

Rédacteur en chef: M. P. HOFFET, professeur à l'Ecole d'Ingénieurs de l'Université de Lausanne.

Secrétaire de la Rédaction: M. F. GILLIARD, ingénieur.

SOMMAIRE: *Quelques mots sur un procédé d'exploitation de carrières*, par M. E. Secretan, ingénieur, à Solonique. — *Nouveau projet de ligne électrique à fortes rampes de Turin à Martigny*. — **Divers**: Projet de construction d'un « Athénée » (Casino), à Lausanne. Planche 7. — Tunnel du Simplon. Extrait du XXI<sup>me</sup> rapport trimestriel sur l'état des travaux au 31 décembre 1903. — *Sociétés*. — *Concours*.

## Quelques mots sur un procédé d'exploitation de carrières<sup>1</sup>.

Par M. E. SECRETAN, ingénieur.

L'exploitation d'une carrière paraît, au premier abord, une chose très simple; il semble qu'il n'y a qu'à faire des trous de mine et à abattre la pierre, et que celle-là tombera toujours, à force de dynamite ou de poudre. Il n'en est cependant pas tout à fait ainsi, surtout lorsque, dans de grandes entreprises, on doit fournir dans un temps déterminé un nombre de mètres cubes fixé d'avance, et que la carrière doit donner régulièrement chaque jour le nombre de mètres cubes voulu.

<sup>1</sup> Article publié à l'occasion du cinquantième anniversaire de la fondation de l'Ecole d'Ingénieurs de l'Université de Lausanne. (Voir *Note de la Rédaction*, page 104.)

La nature du terrain et celle de la roche, sa position, l'inclinaison des bancs et les moyens d'accès sont autant de choses dont il faut tenir compte, et il en résulte que, suivant ces circonstances, on appliquera tel ou tel système d'exploitation et qu'on attaquera la carrière de telle ou telle façon. De là dépend le plus souvent la réussite d'une entreprise.

Le genre d'exploitation que je veux essayer de décrire ici n'étant pas appliqué en Europe, intéressera peut-être quelques lecteurs du *Bulletin*, plutôt par sa curiosité et sa hardiesse, que par son utilité. Ce procédé est employé généralement aux îles Açores, et a été appliqué en grand aux carrières d'où l'on a tiré la pierre nécessaire à la construction du port de Ponta Delgada, à l'île de Saint-Michel.

Les travaux de ce port étaient commencés depuis de nombreuses années, et se faisaient en régie par le Gouver-

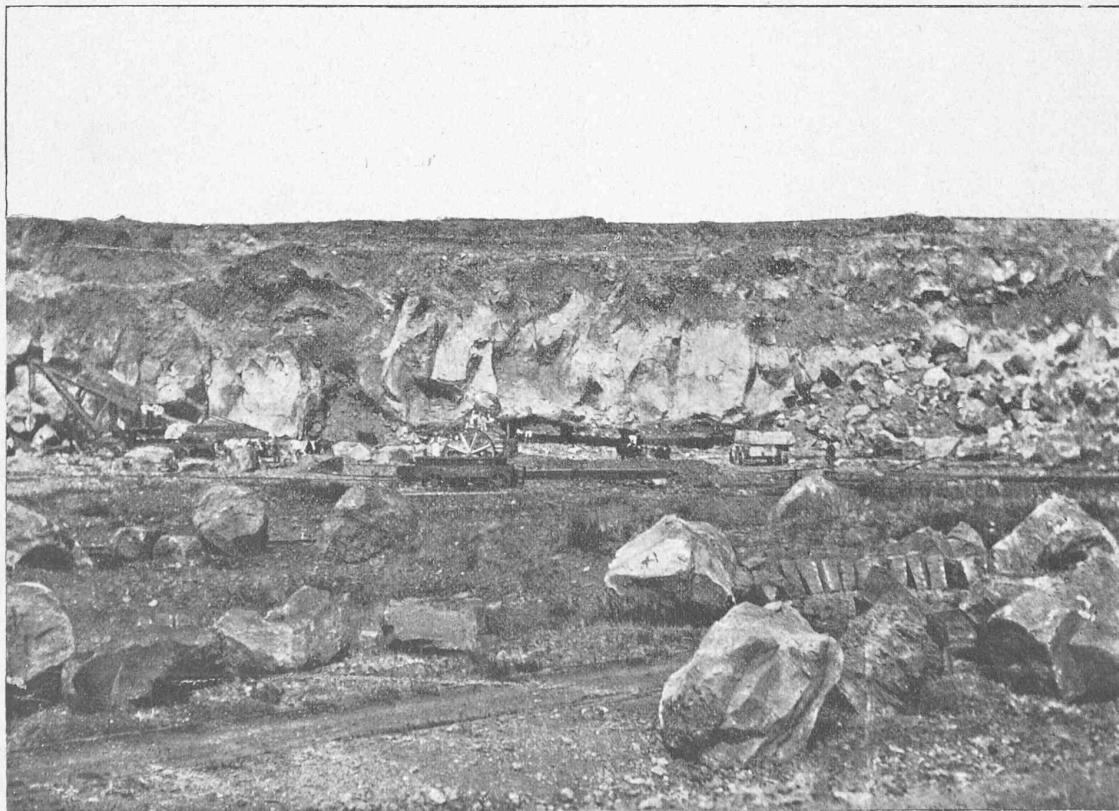


Fig. 1. — Chantier d'exploitation de la carrière. A droite: massif éboulé; au centre: mine en préparation; à gauche: grue en charge.