

**Zeitschrift:** Bulletin technique de la Suisse romande  
**Band:** 30 (1904)  
**Heft:** 5

## **Werbung**

### **Nutzungsbedingungen**

Die ETH-Bibliothek ist die Anbieterin der digitalisierten Zeitschriften auf E-Periodica. Sie besitzt keine Urheberrechte an den Zeitschriften und ist nicht verantwortlich für deren Inhalte. Die Rechte liegen in der Regel bei den Herausgebern beziehungsweise den externen Rechteinhabern. Das Veröffentlichen von Bildern in Print- und Online-Publikationen sowie auf Social Media-Kanälen oder Webseiten ist nur mit vorheriger Genehmigung der Rechteinhaber erlaubt. [Mehr erfahren](#)

### **Conditions d'utilisation**

L'ETH Library est le fournisseur des revues numérisées. Elle ne détient aucun droit d'auteur sur les revues et n'est pas responsable de leur contenu. En règle générale, les droits sont détenus par les éditeurs ou les détenteurs de droits externes. La reproduction d'images dans des publications imprimées ou en ligne ainsi que sur des canaux de médias sociaux ou des sites web n'est autorisée qu'avec l'accord préalable des détenteurs des droits. [En savoir plus](#)

### **Terms of use**

The ETH Library is the provider of the digitised journals. It does not own any copyrights to the journals and is not responsible for their content. The rights usually lie with the publishers or the external rights holders. Publishing images in print and online publications, as well as on social media channels or websites, is only permitted with the prior consent of the rights holders. [Find out more](#)

**Download PDF:** 26.01.2026

**ETH-Bibliothek Zürich, E-Periodica, <https://www.e-periodica.ch>**

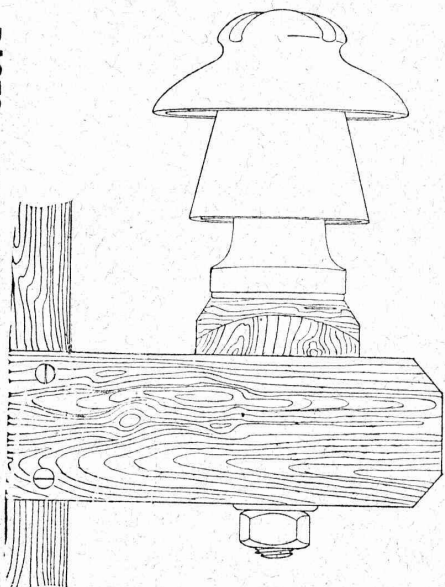
Société Céramique  
**RICHARD - GINORI**  
MILAN (ITALIE).

Capital L. 7,000,000 entièrement versé.

# ISOLATEURS

pour hautes et basses tensions en **PORCELAINE DURE**

**BASES et MANCHES** pour interrupteurs.



**VIROLES** pour lampes électriques, etc., etc.

CATALOGUES gratis sur demande.

## Fuglister & Berthoud

4, Faubourg du Lac. NEUCHÂTEL Faubourg du Lac, 4.

Vis-à-vis de l'Hôtel des Postes.

### FABRIQUE DE CLICHÉS TYPOGRAPHIQUES

en tous genres p<sup>r</sup> Illustrations et p<sup>r</sup> tous genres d'Imprimés.

Atelier spécial de Dessin et de Retouche.

Autotypies de 1<sup>er</sup> ordre sur Cuivre d'après photographies, dessins au crayon, au lavis, aquarelles et objets d'après nature.

Spécialité pour Catalogues de tous genres.

Renseignements, échantillons et devis sur demande.

Signature des Clichés : **FUBER**

## CHAUFFAGES CENTRAUX

Nombreuses installations en fonction. (1113417)

## LINCKE FRERES, Zurich

Fabrique dans le Quartier de l'Industrie.

POÊLES, APPAREILS POUR BAINS, FOURNEAUX DE CUISINE  
ET POUR LESSIVEUSES

Les plus hautes récompenses à ZURICH, PARIS, BERNE, GENÈVE



# Aciers Américains

véritables

**fondus au creuset,**

pour **OUTILS** de toutes sortes.

Qualités supérieures garanties.

Disques à fraiser, forgés et doublement recuits.

Acier d'argent (Acier fondu, étiré et poli).

Acier poli comprimé, pour transmissions, etc., etc.

Grand choix chez les seuls représentants pour la Suisse:

## Affolter, Christen & Cie BALE

FERS ET ACIERS EN GROS

Demandez nos Prix-Courants, s. v. p.

## Fabrique de Produits en Ciment

**G. & A. BANGERTER, Lyss.**

**BRIQUES EN CIMENT**

Stock permanent 2 à 3 millions.

**TUYAUX EN CIMENT**

Provisions immenses dans chaque dimension.

Tout nouveau système de fabrication à la machine.

**TAILLE EN CIMENT COMPRIMÉ**

unie et ornée; remplaçant la pierre naturelle.

Production annuelle : 3000 wagons.

## KERN & Cie, AARAU

MAISON FONDÉE EN 1819

19 Médailles et Diplômes. — Grand Prix: Paris 1889.

— (FOURNISSEURS DE PLUSIEURS GOUVERNEMENTS) —

**Fabrique d'Instruments de haute précision pour le Dessin** (Boîtes pour Ingénieurs, Architectes, Géomètres, ainsi que pour Ecoles professionnelles), pour la **Géodésie, Topographie et Astronomie** (Equerres, Instruments à niveler, Théodolites, etc.).

Derniers perfectionnements brevetés apportés à nos Instruments:

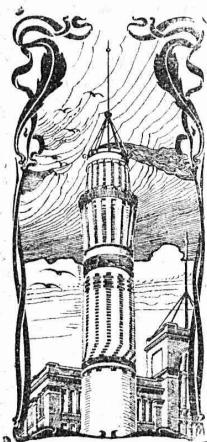
**Optique Zeiss.** — **Niveaux Zwicky.** — **Tire-lignes «IDÉAL»** avec réglage des branches. Réglage de la pointe à aiguille.

Vente des **COMPAS** chez tous les Opticiens et Papetiers principaux.

Demandez notre marque de fabrique.

Catalogues gratis et franco.





## J. WALSER & C<sup>ie</sup>

### ENTREPRISE DE CONSTRUCTIONS WINTERTHUR

Télégramme : Walser. - Téléphone.

SPÉCIALITÉS : H1630L  
Cheminées d'usines et de chauffage.  
Maçonneries de Chaudières  
de tous systèmes.

Construction de Fourneaux  
pour tous les services industriels.

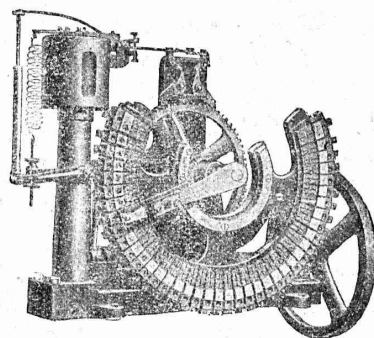
Fondations et massifs en béton.

Briqueteries complètes avec fours rotatifs

MATÉRIAUX RÉFRACTAIRES en toutes qualités.  
Récompenses à l'Exposition nationale de Genève.

## H. CUENOD, Ingénieur-Constructeur, GENÈVE

12, Rue Diday, 12.  
Ateliers : Clos de la Fonderie, Carouge.



LAMPES à ARC  
pour courant continu et courant  
alternatif.

Régulateur Automatique  
DE TENSION  
sans contacts électriques.  
Système R. THURY.  
Nombreuses applications.

Réducteurs d'Accumulateurs.

PETITS MOTEURS  
électriques,  
courants continu et alternatif,  
mono et polyphasé.

Transformateurs. Bobines de self. Rhéostats, etc.

Fabrication en série de tous appareils et pièces mécaniques.

## Ateliers de Constructions en fer.

# Louis ZWAHLEN

### Lausanne.

USINES : place Chauderon. BUREAUX : Av. des Echelettes.

SPÉCIALITÉS :

Vérandas, Jardins d'hiver, Marquises.

## Serres avec chauffage.

Installations de Paratonnerres.

Briqueterie Mécanique de Lonay près Morges.

CH. FALCONNIER, PROPRIÉTAIRE

—+— TÉLÉPHONE +—+

Briques pleines, creuses et perforées. — Tuiles ordinaires, pour toitures, rondes et pointues brevetées. Tuiles parallèles. Hourdis de toutes dimensions avec couvre-fer. — Couliasses et Drains de toutes dimensions. Caniveaux pour conduites de câbles électriques brevetés. — Boisseaux ronds 18, 21, 24. — Tuiles rouges et jaunes pour couvertures écaillées.

# L' « ATOUT »

est le FUMIVORE le plus simple, le plus pratique, le plus solide  
ET LE MOINS CHER

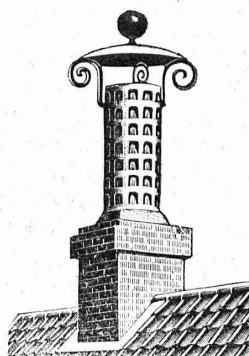
Il possède les qualités essentielles,  
c'est-à-dire qu'il est à tirage constant et sans dérangement.

Dépôt principal pour la Suisse chez

## Jean Brodbeck, Bâle

223, Güterstr. — Téléphone 2427.

Commerce et Agence en Pierres de  
Construction de toutes provenances



Fabrication spéciale de  
RESSORTS  
en tous genres.

Calculs pour la capacité de charge à la  
disposition de nos clients.

Acier de toute première qualité. — Trempe égale et exacte.

## Baumann Frères, Ruti (Zurich).

### VITRAUX RELIGIEUX ET PROFANES

en tous genres, aux prix les plus modérés.

## KIRSCH & FLECKNER

FRIBOURG — Maison de 1<sup>er</sup> ordre. — FRIBOURG

Médaille d'or, Paris 1900, la plus haute récompense.

Croquis et échantillons à disposition sur demande.

### FABRIQUE

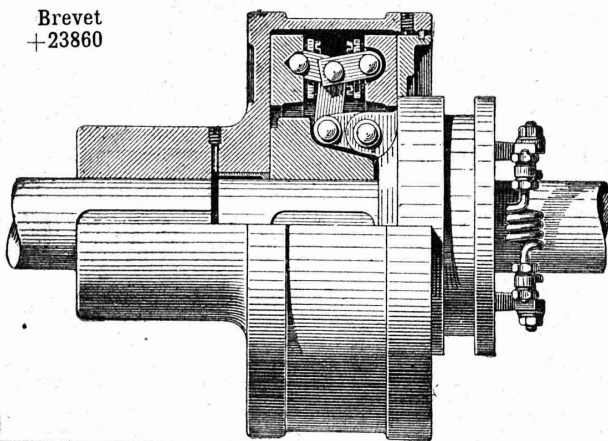
d'Ornements en Zinc, de Ciment ligneux (Holzement)  
et de Carton bitumé.

## V<sup>ve</sup> J. TRABER

COIRE (Suisse).

# EMBRAYAGE A FRICTION BENN

Brevet  
+23860



*le meilleur, le plus sûr,  
le plus simple,  
le moins cher de tous les  
embrayages à friction existants.*

Concessionnaires et Constructeurs pour la Suisse:

Société des

**Usines de L. de Roll**

CLUS (Canton de Soleure).

ORGANES DE TRANSMISSION MODERNES. CATALOGUE SUR DEMANDE

De VALLIÈRE, SIMON & C<sup>ie</sup>, ingénieurs civils, <sup>1, Place Cathédrale</sup>  
LAUSANNE



## BÉTON ARMÉ



Système de VALLIÈRE. — Brevets Suisses 9775 et 20,148.

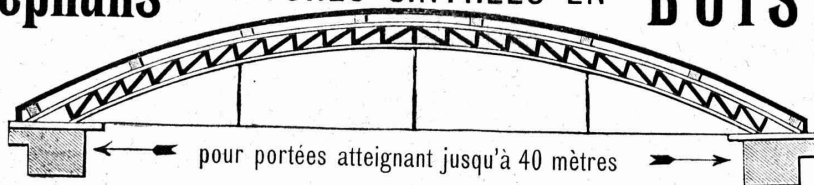
Projets et études de: Ponts, planchers, sommiers, réservoirs, cuves de gazomètres, silos, fondations, toitures, tuyaux, canaux, etc.

Représentants pour la Suisse du système MELAN pour ponts en béton armé.

Renseignements et devis gratuits.

Concessionnaires: F. Riodel & Fils, Genève. E. Bellorini & Rochat, Lausanne. Römer & Fehlbaum, Bienne. A. Vissa, Montreux. Rothacher & C<sup>ie</sup>, S-Imier. Franceschetti & C<sup>ie</sup>, Zurich. F. Caldelari, Ligornetto, Tessin. E. Nosedà, Neuchâtel.

## Plus belles et plus rationnelles que les constructions métalliques sont les Stephans TOITURES CINTRÉES EN BOIS



pour portées atteignant jusqu'à 40 mètres

Convient spécialement  
pour

Entrepôts  
à marchandises,  
Salles,  
Ateliers,  
Halles,  
Fabriques,  
etc.

Fourniture gratuite et rapide de  
plans d'exécution et de calculs statiques  
pour constructions de forme quelconque:

**Hans SANZI, Maître Charpentier, à Bâle**

Scierie à vapeur et atelier mécanique pour le travail du bois.  
PARQUETERIE — Menuiserie et Vitrierie. — PARQUETERIE  
Seul concessionnaire pour la construction  
des TOITURES CINTRÉES STEPHANS EN BOIS  
Références de premier ordre à disposition.

VEUVE de H. SPECKER  
ZURICH

Fabrique  
d'Articles en Caoutchouc.

SPÉCIALITÉ:  
VÊTEMENTS  
pour Scaphandres et Mineurs.

Culottes, Bas et Bottes  
à eau.

BACHES et COUVERTURES  
imperméables pour chevaux.

Feuilles de caoutchouc, Fi-  
bre, Asbest, Excelsior, Vic-  
toria et Morites pour joints,  
Rondelles et Clapets. Gants,  
Souliers et Tapis isolateurs  
en caoutchouc pour Etablisse-  
ments d'Electricité. Gants  
et Tabliers d'Asbest pour  
Fonderies.

**RIETER & KOLLER** Ingénieurs-Constructeurs **à Constance.**

Usine spéciale pour la construction de Machines perfectionnées pour la fabrication des Briques.



# Ateliers de Constructions mécaniques de St-Georges près St-Gall.

SOCIÉTÉ EN COMMANDITE

## Ludwig v. Süsskind.

**MACHINES POUR PÂTES ALIMENTAIRES**

**TURBINES FRANCIS** perfectionnées, pour débits variables.

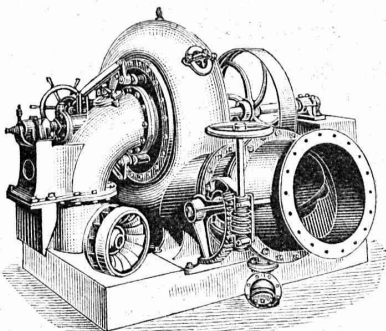
Rendement jusqu'à 85 %.

**TURBINES A HAUTE PRESSION**, de construction spéciale, pour chutes jusqu'à 900 mètres.

**RÉGULATEURS DE PRÉCISION**, à servo-moteurs hydrauliques et mécaniques, pour tous les systèmes de turbines.

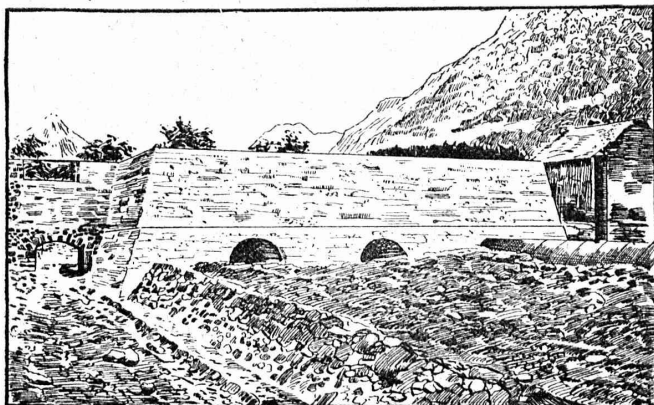
**TRANSMISSIONS MODERNES**: Supports universels avec paliers à graissage automatique.

Projets, Devis et Renseignements gratuits



## SOCIÉTÉ DES USINES DES GRANDS-CRÊTS, VALLORBE

Vue intérieure du réservoir prise de charges des Forces de St-Maurice.



Cube: 1611 m<sup>3</sup> de béton, 557 m<sup>3</sup> de maçonnerie en chaux hydraulique de Vallorbe seconde qualité. Les tuyaux de prise de charge ont 2<sup>m</sup>,75 de diamètre.

Les Usines des Grands-Crêts ne font pas partie du Syndicat.



## Chaux silosées éminemment hydrauliques.

**FORCES MOTRICES DU RHÔNE, à St-MAURICE**

ENTREPRISE J. CHAPPUIS.

Le soussigné, entrepreneur des Forces motrices du Rhône, à St-Maurice, certifie avoir employé la **CHAUX ORDINAIRE** de la Société des Usines des Grands-Crêts, près Vallorbe, pour la maçonnerie du Tunnel sous le Bois-Noir et pour les bétons du réservoir prise de charge.

Il déclare avoir été très satisfait de la qualité de la chaux fournie et de la parfaite régularité des expéditions.

St-Maurice, le 13 mars 1901.

Le soussigné, entrepreneur des Forces motrices du Rhône, certifie que la **digue séparatrice construite dans le Rhône**, immédiatement au-dessous du village d'Evionnaz, a été faite **entièrement avec de la chaux** provenant des **Usines des Grands-Crêts, à Vallorbe**, qualité dite « Simplon ».

La longueur de cette digue est de 900 m. environ; le cube de béton de fondation est de 2500 m<sup>3</sup> et celui de la maçonnerie en élévation de 6000 m<sup>3</sup>. Ces maçonneries ont été recouvertes tout l'été par les hautes eaux du Rhône, exposées à un courant violent, et nous avons le plaisir de reconnaître qu'elles se sont comportées à notre entière satisfaction.

St-Maurice, le 18 janvier 1902.

FORCES DU RHÔNE A ST-MAURICE

pp. Entreprise J. CHAPPUIS, à St-Maurice,

(Signé) L. BRON, ing.

# C. Wüst & C<sup>ie</sup>, Seebach, Zurich.

**Ascenseurs et monte-charges électriques**

avec treuil à chevrons système breveté.

**Le meilleur des treuils actuels**, pouvant être branché directement sur tout réseau de lumière même monophasé, grâce à sa faible consommation.

**Une manœuvre universelle par boutons** permet à chaque enfant d'utiliser l'ascenseur sans conducteur.

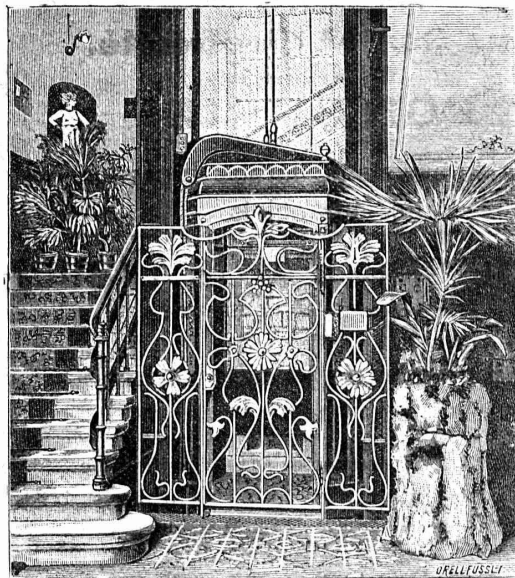
Grande économie dans l'installation et l'exploitation.  
Marche absolument silencieuse.

Manœuvre de haute précision.

**Parachute absolument sûr.**

Projets et devis gratuits. — Prospectus sur demande.

**Meilleures références**  
sur des installations existantes.



Première  
plus ancienne  
maison du monde  
**Euböolith**  
pour planchers hygiéniques,  
sans joints, doux et chaud au pied.

Recommandé par les  
administrations et au-  
torités pour ses qualités  
éminentes. 300,000 m<sup>2</sup> posés  
par la maison et en usage dans  
des usines, écoles, bureaux, ma-  
gasins, casernes, hôtels, hôpitaux,  
etc., etc.

1900 méd. d'or Expos. univ. Paris.  
1901 méd. d'or avec couronne, Vienne  
1901 Grand Prix Expos. internat. Brest.

**EMIL SÉQUIN**  
fabricant d'Euböolith,  
Zurich (Aarg.). — Paris  
Londres. — Vienne, etc.

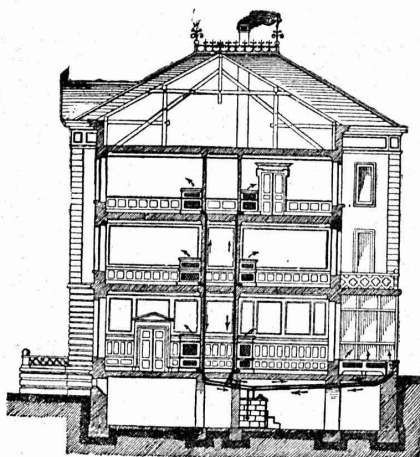
**FÉLIX BÉRAN**  
Zurich V. Téléph. N° 1508  
représentant  
pour la Suisse.

## CHAUFFAGES CENTRAUX

de tous systèmes.

**J. RUKSTUHL, Bâle.**

Sécurité absolue.  
Facilité de réglage de la température.  
Hygiène. — Economie.



### SPÉCIALITÉS

Chauffages  
à eau chaude.  
A vapeur basse  
et  
haute pression.

Chauffages  
par étages.

CHAUFFAGES  
combinés  
de tous systèmes.

Premières  
RÉFÉRENCES

Représentant pour la Suisse française :  
**ALFRED CUÉNOUD, Ingénieur, Lausanne.**

**Fers. — Quincaillerie. — Fontes.**

**S. & H. JAQUET**

VALLORBE

Outils complet pour entreprises.

Pioches, Pelles, Marteaux, etc. — Manches  
Brouettes. — Bayards.

**Voies. — Vagonnets.**

Tôles galvanisées. — Chaînes. — Tuyaux.

**ENTREPRISE GÉNÉRALE D'APPAREILLAGE**  
Appareilleur pour Gérant  
des Eaux de Lausanne des Eaux de Bret et des Eaux de Pierre-Ozair Eau, Gaz et Vapeur des Eaux de Moilles es Donnes.

**L. WELTY Fils**  
Rue du Flon, 8. LAUSANNE Téléphone 483.  
Maison fondée en 1834.

Spécialité d'installations d'eau chaude et froide pour Hôpitaux et Infirmeries. — Réparation et installation de Pompes de tous systèmes. — Appareilleur des Hôpitaux de Saint-Loup. — Installation de Bains, Douches et Appareils sanitaires pour le tout à l'égout. — Chauffage de Serres. — Magasin d'appareils pour l'éclairage, le chauffage, la cuisine et les bains par le Gaz.

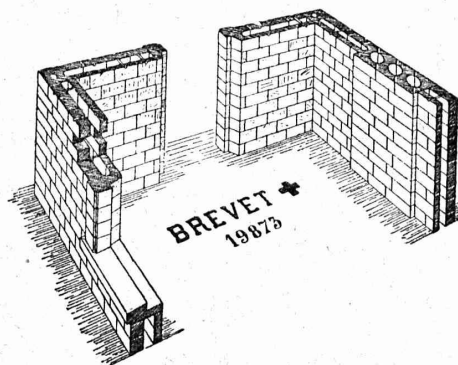
Réparations. — Installations particulières. — Entretien.  
Devis et Prix-Courant sur demande. — Travail garanti.  
MÉDAILLE D'ARGENT, Exposition cantonale vaudoise, Vevey 1901.  
La plus haute récompense.

Chauffage à eau chaude et à vapeur à basse pression.

### NOUVEAU SYSTÈME DE CONSTRUCTION BLOCS en CIMENT

comprimé pour la construction économique de murs à double paroi,  
à vide intérieur.

**TULES en CIMENT**  
à emboîtement par doubles rainures,  
Système Reising. Brevet + N° 21675.



La meilleure tuile contre  
l'infiltration de la neige.

S'adresser, pour renseignements, échantillons, prix et Licences de fabrication  
Fabrique de nouveaux produits en ciment, GLAND (Vaud).

### Société de la Fabrique de Lustrerie LE PONT

LUSTRES, TIGES, APPLIQUES, etc.,

EN TOUS GENRES

**pour Gaz et Electricité.**

### FONDERIE

Se charge du nickelage, dorage, bronzage, etc.,  
de tous objets.

### Parqueterie d'Aigle (Vaud)

Fondée en 1855.

Parquets en tous genres, des plus simples aux plus riches.  
Travail soigné sous tous les rapports.

Les plus hautes récompenses aux Expositions de :  
Berne 1857, Londres 1862, Paris 1867 et 1878, Zurich 1883,  
Yverdon 1894, Genève 1896, Vevey 1901.

**EXPORTATION**

# Ciment Portland de St-SULPICE

**La plus grande Fabrique de la Suisse.**

Diplôme pour excellente qualité à l'Exposition de Zurich, 1883.  Médaille d'Or, Groupe collectif, à l'Exposition de Genève, 1898.



## FOURNISSEUR DES ENTREPRISES SUIVANTES :

Travaux du grand tunnel du Gothard.  
Travaux du grand tunnel du Simplon.  
Funiculaire Lausanne-Ouchy et Glion-Naye.  
Ligne Directe Berne-Neuchâtel.  
Chemin de fer de la Jungfrau.  
Reconstruction du tunnel sous Montbenon.  
Fortifications de St-Maurice et du Gothard.  
Élévation des Eaux de la Chaux-de-Fonds.  
Canalisation des Eaux du Pays - d'Enhaut,  
pour l'alimentation de Lausanne.  
Barrage de la Sarine, à Thusy.  
Forces motrices de l'Arcuse.

Forces motrices de Landquart.  
Forces motrices du Rhône à Chèvres et à Genève.  
Forces motrices de la Jagne  
et Fabrique de Chocolat F.-L. Cailler, à Broc.  
Pont de la Coulouvrenière, à Genève.  
Reconstruction du pont du Mont-Blanc, à Genève.  
Fabrique Nestlé, à Neuenegg.  
Palais fédéraux et pont du Kirchenfeld, à Berne.  
Grand Théâtre de Berne,  
construit entièrement en béton armé.  
Nouvelle Fabrique Pernod, à Pontarlier.

Grand nombre d'importants travaux en béton armé.

 Le Ciment expédié de l'Usine est garanti PUR de tout mélange de matières étrangères. 

 La Fabrique de St-Sulpice tient à la disposition de ses clients des bulletins des essais périodiques de l'Institut Fédéral pour l'essai des matériaux de construction, à Zurich. 

**PRODUCTION JOURNALIÈRE : 120 TONNES**

Succursale à PONTE-CHIASO, près COMO, pour les expéditions en Italie, Suisse Italienne et pour l'exportation.

## SOCIÉTÉ SUISSE POUR LA CONSTRUCTION D'ACCUMULATEURS ÉLECTRIQUES

Ancienne maison **E. BLANC & C<sup>ie</sup>**, fondée en 1884.

**à Marly le Grand près Fribourg (Suisse)**

Seule concessionnaire pour la Suisse des Accumulateurs

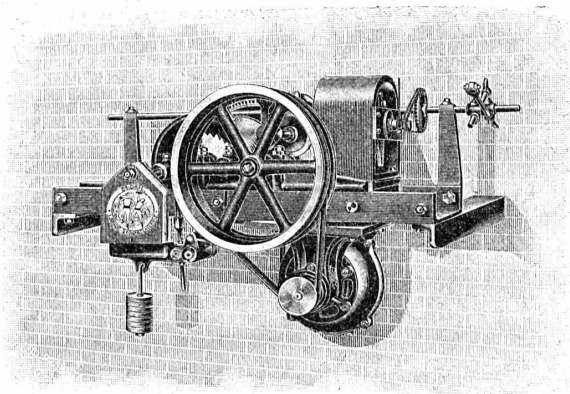
## SYSTÈME POLLAK

Batteries à poste fixe et transportables pour toutes applications.

Plaques à grande surface pour décharges rapides.

Plaques à matière active perforée de grande capacité.

—+— Envoi du catalogue sur demande +—



Treuil élévateur pour monte-plats. Système Binkert.

**E. Binkert - Siegwart, Ingénieur**

**LAUSANNE**

SPÉCIALITÉS :

**Ascenseurs, Monte - charges**

*en tous genres.*

*Transports aériens et à voie.*

**Machines spéciales p<sup>r</sup> Entrepreneurs.**

INSTALLATIONS COMPLÈTES DE

**Transmissions modernes**



Fabrique lausannoise d'appareils de chauffage.

# G. WEBER, constructeur

LAUSANNE

## CHAUFFAGES CENTRAUX

à air chaud, eau chaude et vapeur à basse pression.

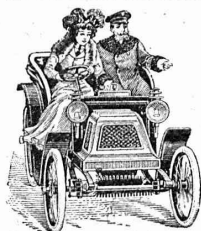
CHAUFFAGES CENTRAUX LOCAUX (localisés à un seul appartement).

Installations complètes de cuisines d'hôtels  
donnant une grande économie de combustibles.

Séchoirs, Bains, Buanderie perfectionnée, Brevet + 11466.

## CALORIFÈRES UNIVERSELS

Etudes techniques et devis sur demande.



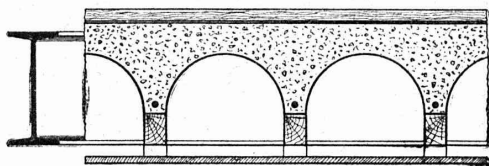
## CYCLES AUTOMOBILES MOTOCYCLETTES

**O.-F. PFISTER**, Place Bel-Air,  
Bâtiment du Kursaal.  
Téléphone 1831. LAUSANNE

## Plafond plat Koenen

23,541 BREVET SUISSE 23,541

Plancher en béton armé très rationnel  
pour maisons d'habitation et d'affaires.  
(PLAFOND SANS FISSURES!)



AGENTS GÉNÉRAUX POUR LA SUISSE :

## Burckhardt & Betz, Bâle.

Concessionnaires :

Alb. Wyss & Cie, Bienne.  
P. Poujoulat, Genève.  
Baur & Cie, Zurich.  
J. Merz, St-Gall.  
M. Zschokke, Aarau.  
H. Büchi, Frauenfeld.

Mordasini & Holliger,  
Neuchâtel.  
Ad. Fischer-Reydellet,  
Fribourg.  
Bd. Hauser, Interlaken.  
Stüdeli & Probst, Soleure.

## FRITZ MARTI, Société anonyme, Winterthur.

Vente et location de  
MATÉRIEL POUR ENTREPRENEURS  
ÉLEVATEURS à double effet.

TREUILS, CRICS

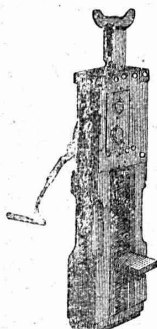
MOUFLES différentielles.

Câbles en fils d'acier. Grues et Monte-charge.

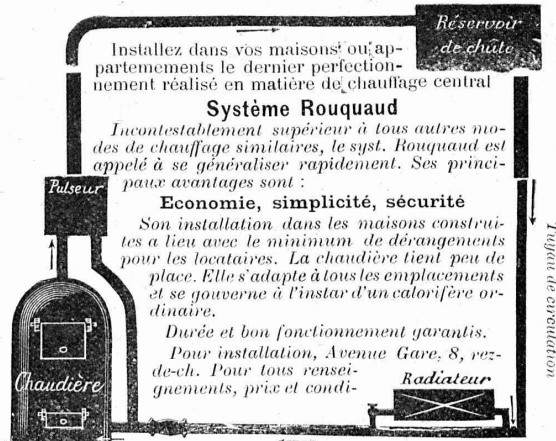
WAGONNETS, LOCOMOTIVES

Voies portables.

Prospectus et Devis gratis.



Chauffage central à eau chaude (Brevet + 23898)



Fabrique de Chauffage central et Poélerie moderne.

## C. SAMBUC FILS & C<sup>ie</sup>, LAUSANNE

CHAUFFAGES CENTRAUX à air chaud, eau chaude et vapeur à basse pression.

SPÉCIALITÉ DE

Propulseurs automatiques d'eau chaude (Brevet + N° 26,066),  
pour chauffage d'appartements et de maisons à louer.

Exposition, à l'atelier de la Porte St-Martin,  
des modèles en fonction adaptés à nos calorifères.

Installations complètes de Séchoirs, Bains, Buanderies et de Cuisines d'Hôtels, donnant une grande économie de combustible. Nouveaux modèles de FOURNEAUX - POTAGERS avec ou sans circulation d'eau chaude. Bouilleurs en cuivre garantis sans danger d'explosions.

Calorifères Universels perfectionnés (Brevet + N° 25,968).

ÉTUDES TECHNIQUES ET DEVIS SUR DEMANDE



## REPRÉSENTATIONS INDUSTRIELLES

**Alfred Cuénoud, Ingénieur-Mécanicien**

RUE ST-ROCH, 3, LAUSANNE

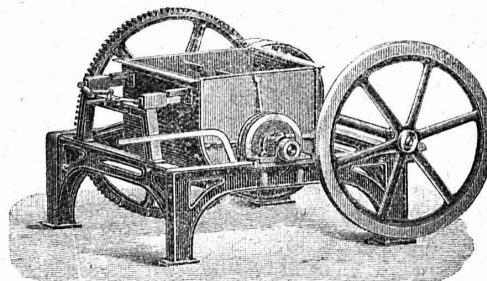
Représentant des premières maisons suisses et étrangères pour :  
Chauffages centraux. Ascenseurs électriques et hydrauliques. Monte-charge et monte-plats. Chemins aériens (Blondins). Automobiles (voitures et camions). Moteurs à gaz. Installations d'usines.

Projets, Devis, Prix-Courants et renseignements s<sup>r</sup> demande.

## OEHLER & C<sup>o</sup>, Aarau.

ATELIERS DE CONSTRUCTION & FONDERIES DE FER & D'ACIER

Usines spéciales pour moyens de transport :



Voies et  
Vagonnets  
pour  
entrepreneurs

Machines  
à faire  
le béton  
et le mortier.

Dragues,  
etc., etc.

## PRISMES LUXFER Ferme - Impostes « STELLA »

Revêtements Civer. — Molasse de Vauderens.

**J. ROD**, Représentant, Maupas, 23, Lausanne.