

Zeitschrift: Bulletin technique de la Suisse romande
Band: 30 (1904)
Heft: 3

Werbung

Nutzungsbedingungen

Die ETH-Bibliothek ist die Anbieterin der digitalisierten Zeitschriften auf E-Periodica. Sie besitzt keine Urheberrechte an den Zeitschriften und ist nicht verantwortlich für deren Inhalte. Die Rechte liegen in der Regel bei den Herausgebern beziehungsweise den externen Rechteinhabern. Das Veröffentlichen von Bildern in Print- und Online-Publikationen sowie auf Social Media-Kanälen oder Webseiten ist nur mit vorheriger Genehmigung der Rechteinhaber erlaubt. [Mehr erfahren](#)

Conditions d'utilisation

L'ETH Library est le fournisseur des revues numérisées. Elle ne détient aucun droit d'auteur sur les revues et n'est pas responsable de leur contenu. En règle générale, les droits sont détenus par les éditeurs ou les détenteurs de droits externes. La reproduction d'images dans des publications imprimées ou en ligne ainsi que sur des canaux de médias sociaux ou des sites web n'est autorisée qu'avec l'accord préalable des détenteurs des droits. [En savoir plus](#)

Terms of use

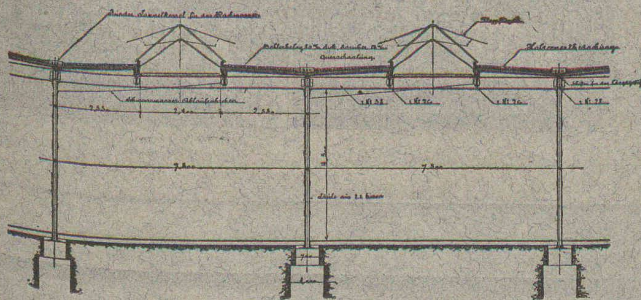
The ETH Library is the provider of the digitised journals. It does not own any copyrights to the journals and is not responsible for their content. The rights usually lie with the publishers or the external rights holders. Publishing images in print and online publications, as well as on social media channels or websites, is only permitted with the prior consent of the rights holders. [Find out more](#)

Download PDF: 26.01.2026

ETH-Bibliothek Zürich, E-Periodica, <https://www.e-periodica.ch>

Nouvelles Toitures pour Constructions industrielles

BREVET + N° 23428



Toitures plates prenant jour d'en haut,
avec dispositif d'aération, très avantageux pour
toutes les constructions industrielles:

Magasins. — Halles à marchandises. — Entrepôts. — Ateliers.
Usines de constructions mécaniques et électriques.
Fonderies. — Industries textiles. — Blanchisseries.
Teintureries. — Brasseries. — Marchés couverts, etc., etc.

Ce nouveau genre de TOITURE présente les avantages suivants:

Il peut convenir à toutes les orientations pour le jour, venant d'en-haut. — Il est le meilleur système à employer pour tous les climats, aussi bien pour les pays chauds que pour les pays froids, même avec fortes chutes de neige. — Isolation parfaite. — Exécution rapide en toute saison. — Prix très modérés.

Projets, devis et tous renseignements seront envoyés gratis sur demande à MM. les Ingénieurs, Architectes, Entrepreneurs et Fabricants par les

Propriétaires du Brevet:

SÉQUIN & KNOBEL

Ingénieurs civils pour Constructions industrielles modernes,
RÜTI (Zürich).

Concessionnaires et Représentants:

E. BAUMBERGER & KOCH

Entreprise spéciale pr Toitures et Dallages pr Constructions industrielles,
BALE

Concours.

BALE

La fourniture et le montage des toitures métalliques, les travaux en béton armé et ciment ligneux, la couverture des toitures et l'installation des vitrages pour les nouvelles halles aux marchandises de la gare badoise, comprenant une surface de 16 000 m² sont mis au concours.

S'adresser pour renseignements au bureau des constructions, Isteinerstrasse 216. Les plans et cahier des charges seront en outre envoyés, contre paiement d'une finance de 8 Mk., par la Chancellerie de l'Inspectorat des Chemins de fer, Sperrstrasse 108.

Terme pour la présentation des offres: **29 février.**

BERNE

La Direction générale des Chemins de fer fédéraux, à Berne, met en soumission la fourniture d'aiguilles et de pièces pour croisements, type des Chemins de fer fédéraux.

S'adresser pour renseignements à l'Administration du matériel de la voie, Bâtiment de service du Brückfeld, à Berne.

Terme pour la présentation des offres: **14 février 1904.**

GRISONS

Les travaux de captage de sources, la construction d'un réservoir de 300 m³ en béton armé, la pose d'une canalisation de 2800 m. avec vannes et hydrants sont mis au concours.

S'adresser pour conditions à M. J.-B. Roedel, syndic, à Pontevasto, ou à M. L. Kürsteiner, ingénieur à St-Gall.

Terme pour la présentation des offres: **14 février.**

SOLEURE

La Direction du II^e arrondissement des Chemins de fer fédéraux, à Soleure, met au concours les fournitures de fer suivantes, pour les ateliers d'Oltten:

392 000 kg. de fer profilés; 302 000 kg. de fers plats, carrés et ronds (fer coulé); 77 000 kg. de fers plats, carrés et ronds (fer soudé); 35 000 kg. de tôles (fer coulé).

Terme pour la présentation des offres: **25 février.**

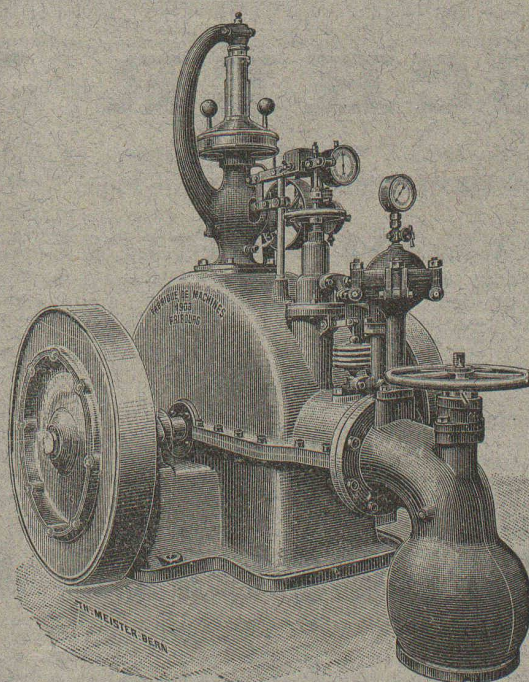
ZURICH

Une place d'ingénieur au Service des Travaux de la ville de Zurich est à repourvoir. Traitement 3000-5000 fr. par an. Des études techniques complètes et si possible de l'expérience dans les travaux publics des villes sont demandés. Les concurrents doivent s'inscrire, en présentant leurs certificats, auprès du Directeur des Travaux, M. le Conseiller municipal Wyss. S'adresser pour renseignements à M. l'Ingénieur de la Ville, Hôtel de Ville.

Terme pour les inscriptions: **12 février.**

Fabrique de Machines, Fribourg.

Société anonyme. Directeur: P. PFULG, Ingénieur.



FABRIQUE COMME SPÉCIALITÉS:

Les meilleures Turbines connues: Turbines « Francis » perfectionnées. Turbines à haute pression avec régulateurs. Entreprise d'installations hydrauliques complètes. Ponts et Charpentes métalliques. Canons pour Communes et Sociétés. Machines agricoles en tous genres.

LITZLER & KELLER

15, Rue Socin. BALE Téléphone 892.

ATELIERS DE FUMISTERIE

Construction de Cheminées. Emmurage de Chaudières à vapeur.
Construction de hautes Cheminées et de Fours continus.

INSTALLATION DE BRASSERIES

ÉCHAFAUDAGES SPÉCIAUX

pour réparation, démolition ou remontage de cheminées pendant qu'elles sont en marche.

Réparations promptes et soignées. — Prix modérés.

Références de premier ordre. — Maison fondée en 1880.

S. de MOLLINS, ingénieur-civil.

Agent général des Brevets HENNEBIQUE pour la Suisse.

BUREAU CENTRAL :

Maison Villard, Lausanne.

PROJETS ET ÉTUDES DE :

Ponts et Viaducs. Canalisations et Aqueducs.
Réservoirs. Fondations sur mauvais sol.
Caissons flottants et pneumatiques. Murs de soutènement.
Charpentes. Tabliers. Toitures. Planchers, etc.

**Constructions de grande résistance,
économiques et à l'épreuve de l'action du feu
et de l'eau.**

CONCESSIONNAIRES :

Ferrari, Lausanne.
Peujolat, Genève.
Basler Baugesellschaft.
Chaudet frères, Clarens.
Studeli et Probst, Soleure.
Société Mordasini et Holliger, Neuchâtel.
Anselmier et Gautschi, Berne.
E.-A. Westermann, St-Gall.
Adolphe Fischer, Fribourg.
Léon Girod, Fribourg.

Conrad Zchokke, Aarau.
Julien Chapuis, Nidau.
J. Bischofsberger & C^{ie}, Rorschach.
Pouzaz & Barzighini, Bellinzona.
Zali, à La Sarraz.
Locher & C^{ie}, Zurich.
Vallaster (Joseph), Lucerne.
Haag, Bienne.
Garoni, à Ependes, Yverdon.

Les demandes de PROJETS et DEVIS gratuits peuvent être adressées soit aux concessionnaires, soit au Bureau central.

Fabrique d'Huiles & Graisses Industrielles
J. LAMBERCIER & C^{ie}
GENÈVE
Spécialité
FOURNITURES pour USINES
Courroies, Graisseurs, Caputroux etc.

Organes de transmission Arbres, paliers etc.
J. LAMBERCIER & C^{ie}
GENÈVE
Agence de
maisons américaines
pour
Machines-outils, petit outillage

**Epurateurs d'eau,
Machines à vapeur,
Filtres-presses,
Armatures,
Pompes.**

A. L. G. Dehne, Fabrique de machines, **Halle. S.**

SOCIÉTÉ ANONYME DES ATELIERS DE CONSTRUCTIONS MÉCANIQUES DE

ESCHER WYSS & C^{ie}

Fondés en 1805. ZÜRICH (Suisse) et RAVENSBURG (Wurtemberg). Fondés en 1805.

Exposition universelle de Paris 1900 : Quatre Grand Prix et Deux Médailles d'Or.

MACHINES à VAPEUR

de toute puissance, à distribution combinée Corliss et à soupapes. Machines à distribution à tiroirs. — Machines horizontales ou verticales à un, deux, trois ou quatre cylindres, à marche lente ou rapide, pour actionnement de fabriques, de dynamos pour éclairage ou transport de force, de tramways, etc. — **Turbines à vapeur.**

Chaudières à vapeur de toute grandeur.

Autres spécialités :

Turbines en tout genre et régulateurs de précision. Travaux de chaudronnerie en tous genres. Pompes à vapeur. Machines à glace et à froid. Compresseurs à air. Bateaux à vapeur et machines marines. Bateaux à

naphte. Bateaux en aluminium. Canots à moteur à vapeur. Transmissions et transports de force. Machines pour la fabrication du papier et du carton. Installations complètes pour la fabrication de pâte de bois. Machines à polir et à canneler.

Université de Lausanne.

ÉCOLE D'INGÉNIEURS

L'école comprend les divisions du **génie civil**, de **mécanique**, d'**électricité** et de **chimie**.

La durée des études est de **sept semestres**. Il est annexé à l'école un cours préparatoire d'une année, destiné aux candidats immatriculables à l'Université et qui ne possèdent pas les connaissances spéciales nécessaires pour l'admission en première année.

Le programme détaillé renfermant les conditions d'admission, le programme des cours et le règlement des études est envoyé franco sur demande adressée à la Direction soussignée.

Direction de l'Ecole d'ingénieurs.

Adolphe Saurer, Arbon

Ateliers de Constructions et Fonderie en Fer.

Moteurs à Pétrole
Benzine et Gaz.

Système « Saurer » breveté
de 1 1/2 à 100 HP.

pour

Usines

Eclairage électrique

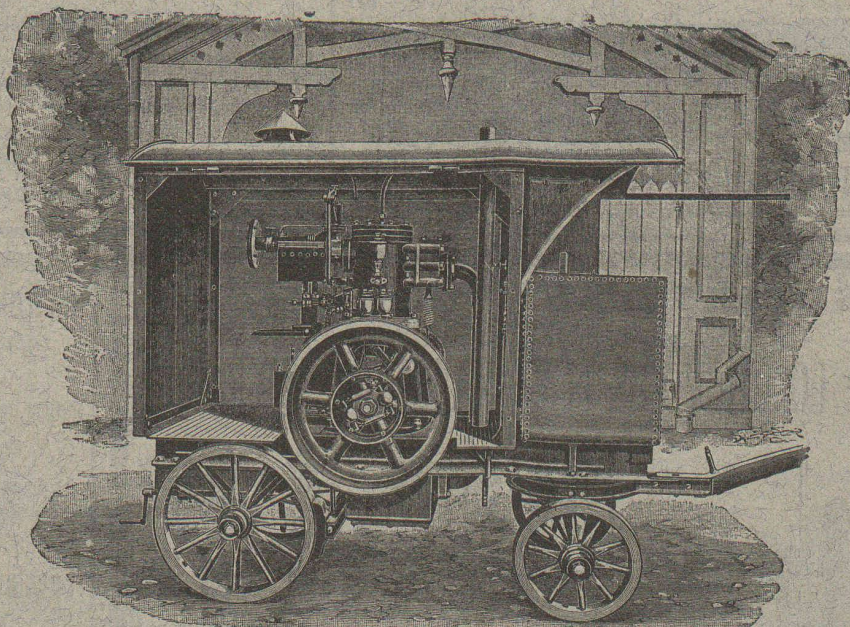
Locomobiles et

Automobiles.

Bateaux de luxe et de
transport

Installations à gaz pauvre.

Installations complètes jusqu'à
300 HP. en exploitation.



Transmissions
d'après système Seller.

Paliers avec graissage
à bagues et avec
coussinets doucies.

EXPORTATION
pour tous pays.

Prière de demander
prospectus et prix.

Plus hautes
récompenses

Fabrique de Compteurs à gaz ELSTER & C^{ie}, Lucerne.

représentants de la Société SIEMENS & HALSKE, à Berlin, Maison recommandée pour ses :

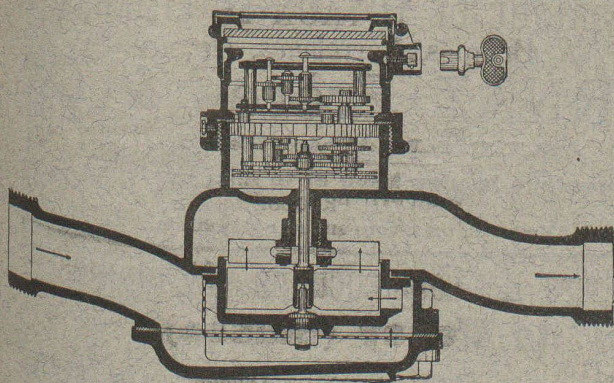
Compteurs d'eau à ailettes
Compteurs d'eau à disques;
Compteurs d'eau pour étages;
Compteurs d'eau pour hydrants;
Compteurs d'eau pour l'alimentation des
chaudières;
Compteurs d'eau combinés.

475.000 COMPTEURS EN SERVICE

Ateliers de réparations spéciaux
et Laboratoire d'essais.

Fabrication de Compteurs à Gaz
secs et humides.

Réparation des Compteurs à gaz secs
et humides
de TOUS SYSTÈMES



C^t BORGEAUD

Mécanicien-Constructeur

9, Pré-du-Marché, Lausanne.

Géodésie. Mathématiques.
Physique. Optique. Electricité.

Petite mécanique. Réparations



ATELIER DE RELIURE

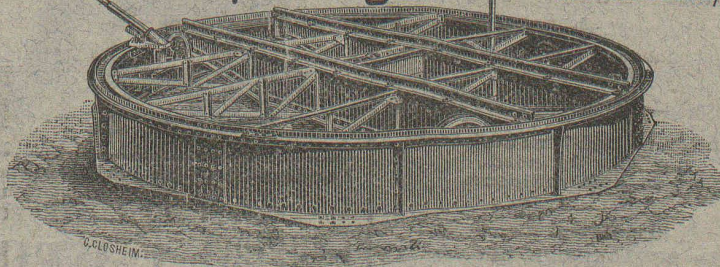
H. CORNAMUSAZ

Grand St-Jean, 7, Lausanne.

RELIURES en tous genres.

CARTES murales.

Joseph Vögele Mannheim,



fournit depuis 1842 :

Changements de voies de tous
systèmes, pour voies principales
et secondaires de toutes largeurs.

Pointes de cœur, croisements.
Plaques tournantes et chariots
transbordeurs, pour locomoti-
ves et wagons, manœuvres à la
main, à la vapeur ou à l'électri-
cité.

Plaques tournantes avec plate-
forme renforcée pour le passage
de voitures.

Cabestans électriques.

Treuiis de manœuvre.

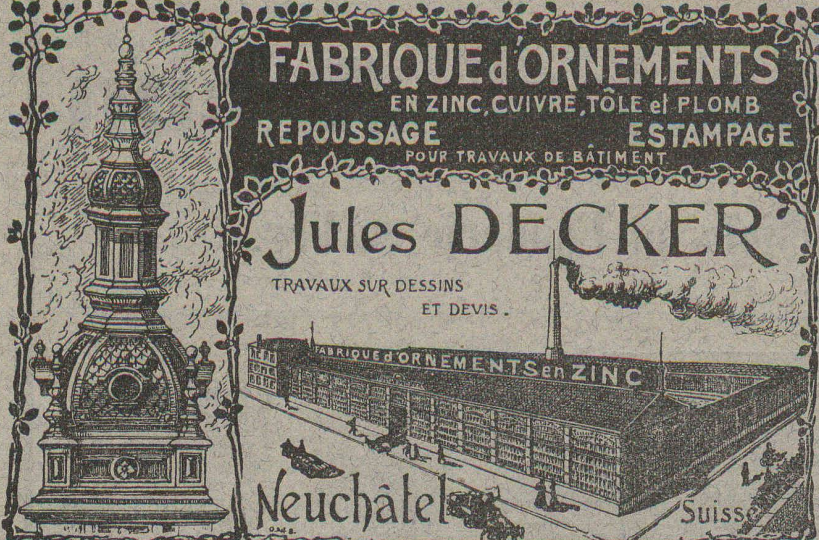
Barrières.

Représentants pour la Suisse : **WOLF & GRAF, Zürich.**

FABRIQUE D'ORNEMENTS
EN ZINC, CUIVRE, TÔLE et PLOMB
REPOUSSAGE ESTAMPAGE
POUR TRAVAUX DE BÂTIMENT

Jules DECKER
TRAVAUX SUR DESSINS
ET DEVIS.

Neuchâtel Suisse



PAPIERS PEINTS EN GROS

des premières fabriques
françaises, allemandes et anglaises.
Le plus grand et le plus riche choix
en Suisse.

Spécialité de **larges frises artistiques.**
Echantillons à disposition; conditions extraordinairement
avantageuses
pour Messieurs les Architectes et Entrepreneurs.

J. BLEULER, papiers peints,
ZURICH, 28, rue de la Gare.

SOCIÉTÉ SUISSE

POUR LA

CONSTRUCTION de LOCOMOTIVES et de MACHINES, Winterthur

Moteurs à Gaz

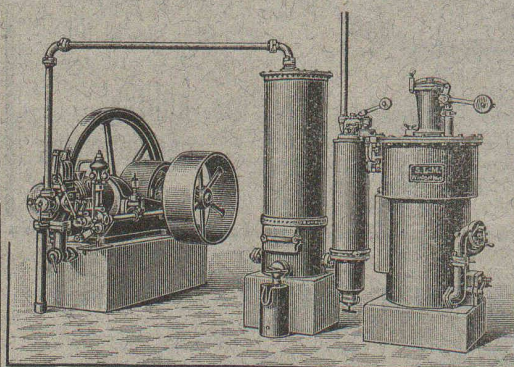
alimentés par notre nouveau

Gazogène S. L. M.

produisent la force motrice la plus économique connue actuellement.
Coût du combustible par cheval et par heure
environ 2 à 3 centimes seulement.

Service simple. Emplacement restreint. Pas de fumée

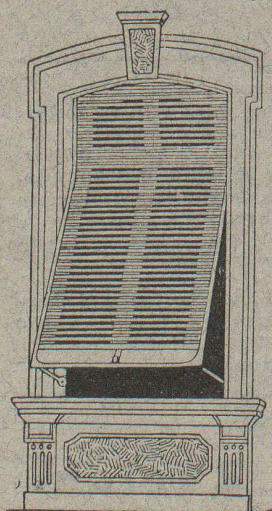
**MOTEURS A PÉTROLE
ET A BENZINE**



USINES DU VALLON CONSTRUCTIONS MÉCANIQUES ET MÉTALLIQUES J. Duvillard, à Lausanne.

Fonderies de fer et de bronze. Ascenseurs. Monte-charges et appareils de levage. Turbines, roues et presses hydrauliques. Pompes pour haute pression. Presses à briques. Machines à battre, pressoirs et treuils. Tuyaux et réservoirs en tôle. Colonnes en fonte.

W. BAUMANN, Horgen. Manufacture de Jalousies en Bois.



Le plus ancien établissement de ce genre
en Suisse.

INSTALLATION DE PREMIER ORDRE

**FERMETURES EN BOIS
STORES AUTOMATIQUES**

Brevet + 5103.

La plus pratique et la plus élégante
fermeture.

Marquises — Persiennes — Paravents

Exécution en Red-Pine américain,
en bois du nord
ou en bois indigène.

REPRÉSENTANTS :

M. Louis WÄCKERLIN, Lausanne.

MM. RAMELET Frères, Lausanne.

M. L. CORMIER, 2, rue de Hesse, Genève

Usine à Paris IX^e, 12, Rue du Delta.

FABRIQUE DE TUYAUX EN CIMENT
Briques, Carrelages, etc.

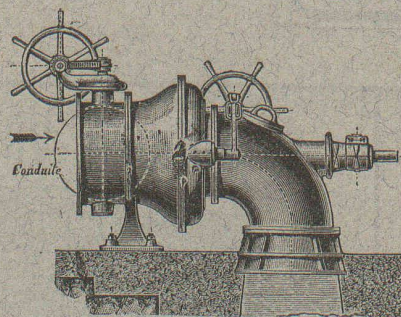
CORNAZ Frères & C^{ie}

ALLAMAN (Vaud)

Carrelage le plus beau et le plus moderne
NOUVEAU PROCÉDÉ

Album et prix-courant sur demande.

Ateliers de Constructions Mécaniques de Vevey (Suisse).



Turbines en tous genres

RÉGULATEURS

automatiques de vitesse et
de pression.

CHAUDRONNERIE

PONTS

Charpentes métalliques.

Plans et devis
sur demande.

Ferblanterie, plomberie, zinguerie, couvertures en ardoises
tuiles et ciment ligneux.

APPAREILLAGE POUR GAZ ET EAU

I. WEIBEL, L^s WEIBEL aîné, successeur

50, Martheray, 50, LAUSANNE.

Maison fondée en 1857.



Ateliers de Construction OERLIKON

OERLIKON près ZURICH

Exposition Universelle, PARIS 1900, Deux Grands Prix.

INSTALLATIONS ÉLECTRIQUES

de toutes grandeurs et de tous genres.

APPLICATIONS ÉLECTRO - MÉCANIQUES

Machines - Outils et Appareils de levage à commande électrique.

MATÉRIEL DE TRACTION

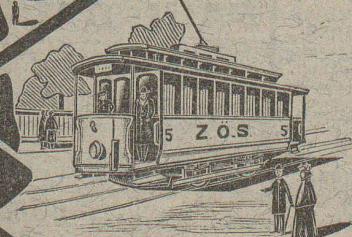
Générateurs, Moteurs, Transformateurs p^r tous les systèmes de courant.

Installations intérieures. Réseaux aériens.

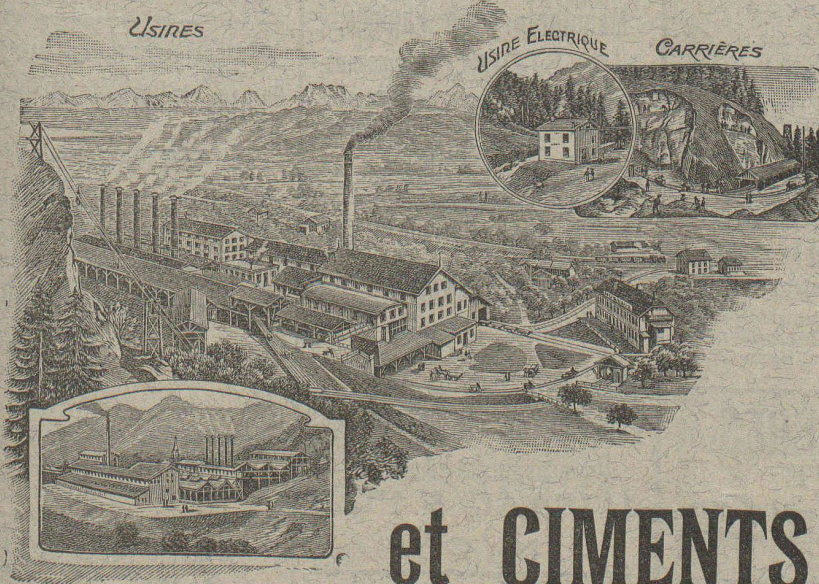
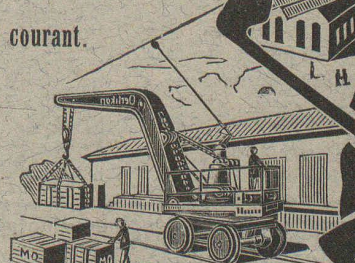
BUREAU SUCCURSALE A LAUSANNE :

15, Place St-François, 15.

PROSPECTUS, ÉTUDES & DEVIS sur demande.



W. TAMM DRESDEN



SOCIÉTÉ ANONYME

DES

C'HAUX

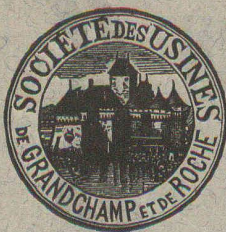
et CEMENTS de BAULMES

Médaille d'or, Exposition cantonale vaudoise, Vevey 1901.

Les Usines construites en 1898 sont installées avec les derniers perfectionnements et permettent une **production annuelle de**
3000 wagons de 10 tonnes de **chaux lourde et mi-lourde** et
1000 wagons de 10 tonnes de **ciment naturel et artificiel.**

SOCIÉTÉ DES USINES DE GRANDCHAMP ET DE ROCHE

à Grandchamp près Veytaux (Vaud).



**Fabriques de Ciment Portland artificiel,
Ciment mixte (Rochite), Gypses et Chaux hydrauliques**

PRODUCTION TOTALE 3000 WAGONS

Diplôme à Zurich 1883. — Médaille de vermeil à Yverdon 1894.

Médailles d'or à Genève 1896 et Vevey 1901.

**Travaux en mosaïque en tous genres, pour parterres
et ornementation
pour façades.**

SYLVESTRE FOSSATI

Rue St-Martin

LAUSANNE

Le dit se charge de toutes
sortes d'asphaltages.

DEVIS sur DEMANDE



Compagnie de l'Industrie électrique et mécanique.

GENÈVE (Brevets Thury) GENÈVE

Dynamos et transformateurs de toutes puissances et pour tous usages. — Spécialité de transports de force à grande distance. Survolteurs automatiques. — Fabrication d'automobiles, de moteurs à explosion et de pièces détachées.

SCHMIDT & C^e, LAUSANNE

Dépositaires pour les cantons de Vaud, Valais et Fribourg.

Profils spéciaux B de 220 à 750 mm.

Hauteur en cm.	Largeur en cm.	Épaisseur en mm.	Poids par mètre.	Force d'inertie. J. 1. Cm.².	Force de résistance. W. 1. Cm.³.
24	30	10	76	10260	3043
30	30	12,5	119,4	25201	7494
36	30	14,2	142,5	42479	8798
40	30	15,5	159,8	57834	9721
45	30	17	180	80887	10668
50	30	19,4	205,5	111283	11718
55	30	20,6	226,1	145919	12582
65	30	21,1	246,9	215272	12814
75	30	21,1	263,4	282957	12823

Envois de prospectus sur demande.

Daniel PERRET, Appareilleur

Avenue Béthusy. LAUSANNE Avenue Béthusy.

Spécialité de canalisations à haute pression. Chauffages de serres, chambres de bains et buanderies. Installations pour eau et gaz. Appareils sanitaires de tous systèmes. Serrurerie en tout genre. — Etudes et devis sur demande.

PAPETERIE ROBERT FRÈRES

LAUSANNE et GENÈVE

Papiers à dessin en feuilles et en rouleaux, héliographiques, à calquer, encres indélébiles, instruments d'Aarau, règles à calculer.

ENTREPRISES générales
de VITRERIE en tous genres.

Atelier spécial de Vitraux d'Art.

ENCADREMENTS

P. CHIARA

Pl. St-Laurent, Lausanne.

Verres de toutes sortes en gros et détail.

Carrières d'Arvel

E.-H. BONTEMS

PROPRIÉTAIRE

Fabrique d'Appareils de Chauffage

EN TOUS GENRES

H. MOULIN

Rue St-Roch, 3 et 5.

Lausanne.

**Stores et Jalousies
en tous genres.**

Fabrication. Réparations.

J. SOLLICHON

5, Pépinet, 5, LAUSANNE.

EXPLOSIFS

Société Suisse des Explosifs
à BRIGUE (Valais).

Dynamites à tous dosages.
Détonateurs.
Mèches et tous accessoires.

Force motrice à 3 centimes le cheval-
heure par le

Nouveau Moteur-Gazogène

à gaz pauvre, aspiration directe.

GILLIÉRON & AMREIN

Ingénieurs-Constructeurs.

VEVEY SUISSE

Manufacture de Papiers.

J.-G. STOUKY, Lausanne.

Gare du Grand-Pont L.-O.

Spécialité de papiers pour
Ingénieurs,
Architectes, Entrepreneurs.

Ateliers d'Ebénisterie d'art.

BOBAING

St-Pierre, 2, Lausanne.

Renseignements, Dessins, Devis.

Fabrique de vis et Filières.

Appareillages électriques, etc.

J. ISAAC & FILS

NYON

Premières médailles aux Expositions
nationales de 1848 et 1857. Diplôme d'hon-
neur, Zurich 1883. Médaille de Vermeil,
Yverdon 1894.

Exposition univer-
selle, Paris 1878.



Décerné
à Paris, 1878.

MAISON FONDÉE EN 1733
MARBRES BRUTS ET OUVRÉS

D. Doret, Vevey, Suisse

Doret & Dentan, Succursale
à Genève.

ATELIER de MENUISERIE-ÉBÉNISTERIE

R. LEDERMANN, Lausanne

Place du Flon, Téléphone 1749.

Canivaux (canaux) pour fils électriques
Rosaces diverses pour l'électricité.

Réparations. — GLACIÈRES

GÉRANCE D'IMMEUBLES

Achat et vente.

PAUL GALLEY

6, Rue Madeleine, 6

LAUSANNE

F. HENGgeler

MARCHAND-TAILLEUR

Rue de Bourg, 33, Lausanne.

LOCATIONS

d'Habits de Cérémonies.

Confection et fournitures de

Tentes, Stores, Rideaux.

J. BÄHLER, Tapissier.

15, Tour, 15, Lausanne.

Téléphone 1585.

E. JEANRENAUD, GRAVEUR

Rue de Bourg, 12, Lausanne.

TIMBRES

en métal et en caoutchouc.

Numéroteurs. Dateurs.

Tampons.

VITRERIE DE BATIMENTS

GLACES, VITRAUX

Jalousies en verre pour ventilation.

ENCADREMENTS

E. Wagenländer

Pépinet, 4, Lausanne.

Commerce de BOIS de construction

B. BELET & FILS

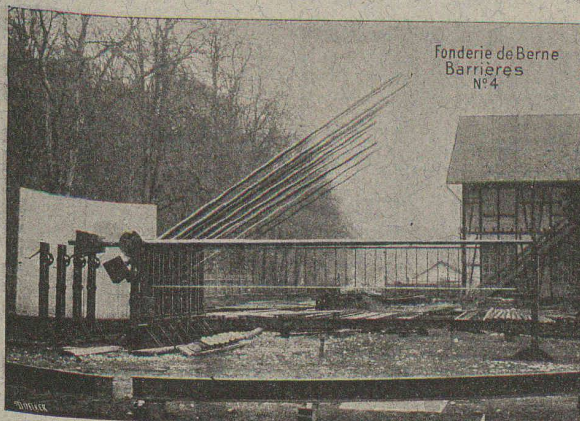
rue des Deux-Marchés,

LAUSANNE

Bois rabotés : Pich - pin et
Noyer d'Amérique.

SOCIÉTÉ DES USINES de Louis de ROLL

SUCCURSALE : FONDERIE de BERNE. Fournit :



Fonderie de Berne
Barrières
N°4

Appareils de levage : Ponts roulants, Grues pivotantes fixes et sur chariots. Commande à bras ou électrique. Monte-charges hydrauliques, électriques ou à courroie.

Matériel de chemins de fer : Ponts tournants et Chariots transbordeurs pour wagons et pour locomotives, commandés à bras, par machines à vapeur ou par moteurs électriques.

Branchements et croisements pour voies étroites et voies normales, pour rails Vignol et rails à gorge.

BARRIÈRES avec ou sans arrêts et sonneries.

Superstructures à crémaillères. Chemins de fer funiculaires. (Freins brevetés). Depuis le commencement de 1898 la Fonderie de Berne a fourni 21 funiculaires.

Barrages, installations métalliques et mécaniques pour barrages (vannes, écluses, grilles, treuils, etc.).

Machines pour la fabrication des briques en ciment. Renseignements sur des installations faites, références, projets et devis sont à disposition.

Fils de Cuivre électrolytiques

de la Compagnie des Tréfileries du Havre,

Anciens Etablissements LAZARE WEILER

Cuivre pur en barres, en feuilles, en bandes; Cuivre façonné, Laiton en tôle, fils, barres; Aluminium; Tubes cuivre et laiton; Fils d'acier, blancs et galvanisés; Bi-métal.

H. KLEINERT & C^{ie}, à Bienne.

Aciers et métaux en gros.

F. Armand MALGARINI

Ingénieur-Constructeur

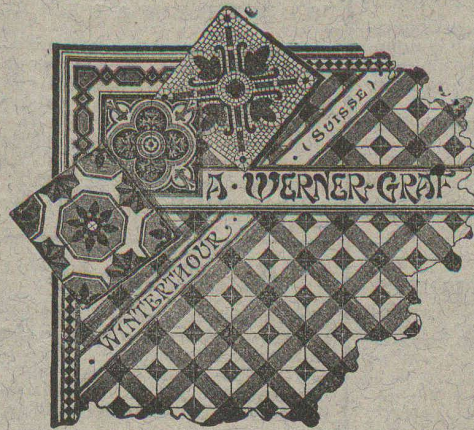
22, Rue du Pont LAUSANNE Rue du Pont, 22

VENTE ET ACHAT DE BREVETS

Etude et perfectionnement de toutes inventions.

Carreaux mosaïques

de Winterthour.



A. WERNER-GRAF

ci-devant

Huldreich Graf.

Fabrique à

WINTERTHOUR

Représentants et Dépôts :

A. Ecoffey,
Gare du Flon,
LAUSANNE

Louis Jérôme,
Rue Voltaire,
GENÈVE

Kägi & Co, Winterthour

Succursale à Milan (via S. Vincenzino, 10)

Agence & Commission en produits miniers et métallurgiques.

Rails et Traverses Acier, matériel d'attache pour chemins de fer à voie normale, voie étroite, lignes de tramways et voies de travaux (terrassements, tunnels, mines), longrines, cœurs de croisements, rondelles élastiques, etc.

Roues, étoiles de roues en fer forgé, essieux simples, **essieux montés et bandages** pour matériel roulant de chemins de fer et tramways; **ressorts** en tous genres pour tous usages techniques. Brouettes et barrots en fer.

Roues en fonte dure et fonte coquille pour wagonnets et ponts roulants; **Tôles à Chaudières et Tuyaux ondulés** pour locomotives, locomobiles et chaudières fixes; **tubes à chaudières** fer, cuivre et laiton, **tubes à brides** pour conduites de vapeur et canalisations à forte pression.

Fers spéciaux pour construction de ponts et toitures métalliques qualité Thomas et Siemens Martin; ronds de toutes dimensions de même métal laminés et forgés, larges plats, tôles de constructions, fers à batteuses, fers marchands.

Aciers bruts, laminés et forgés en Siemens Martin & Thomas; aciers fondus au creuset; pièces de forge en tous genres, arbres coudés jusqu'à 8000 kg., manivelles, bielles, leviers, crochets, etc., bruts de forges ébauchés et finis.

Tuyaux fonte avec leurs pièces spéciales jusqu'à un mètre de vide et plus; vannes et hydrantes; Tuyaux spéciaux avec et sans soudure pour conduites haute pression jusqu'à 100 atmosphères.

Fils de fer, d'acier, de cuivre, de bronze pour télégraphe, téléphone, paratonnerres, fabrication de câbles, cardes, ressorts, etc.

Câbles en fil de fer et acier pour transmissions, funiculaires, télégraphes, ponts suspendus, puits et mines; cordelettes en fil d'acier fondu pour signaux de chemins de fer.

Câbles cuivre nus et armés pour voie aérienne et souterraine, pour télégraphe, téléphone et transmissions de force à grandes distances.

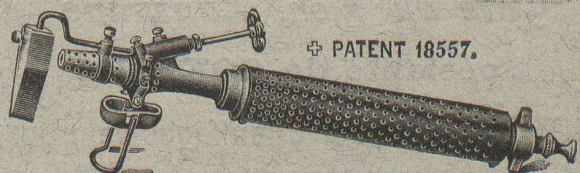
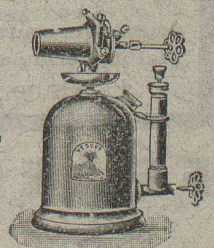
Couteaux pour machines à couper le papier, pour raboteuses à bois et pour cisailles à tôles.

NB. Prix-courants, prospectus et albums sont à disposition.

Fonderie & Robinetterie de Lyss

Lampe à souder
à la Benzine.

Fer à souder.



✚ PATENT 18557.

SEULE FABRIQUE EN SUISSE

VILLE DE NEUCHÂTEL INGÉNIEUR COMMUNAL

Ensuite de la démission honorable du titulaire, le Conseil communal de Neuchâtel ouvre un concours pour le poste d'Ingénieur de la Ville.

Ce concours est ouvert jusqu'au 29 février 1904.

Entrée en fonctions en avril 1904.
Pour tous renseignements, s'adresser à la Direction des Travaux publics de la Ville de Neuchâtel.
H. 2349 N.

INGÉNIEURS DIPLOMÉS
et Conducteurs de travaux demandés pour le Congo. — Construction de chemins de fer et recherches minières. Offres à M. le Consul Boillot-Robert, à Neuchâtel.
(O. 1292 N.).

Pour une fabrique à la campagne

on cherche comme
CONTREMAÎTRE

un jeune homme ayant connaissances techniques et ayant pratiqué surtout dans l'appareillage (installations pour gaz, eau, vapeur et chauffage).

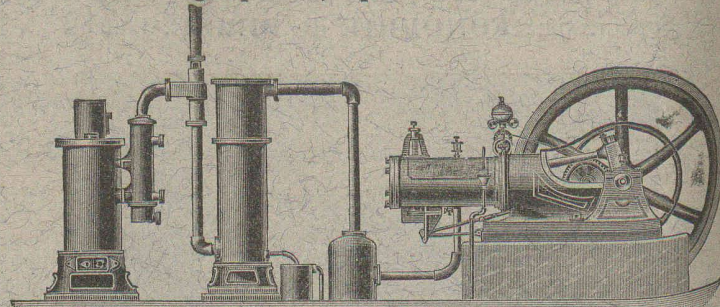
Offres avec prétentions, copies de certificats et indication des places occupées sous chiffres E. 493 Y., à Haassenstein & Vogler, Soleure.

Architecte

(Suisse allemand), 5 ans de pratique, cherche emploi dans la Suisse française.

Adresser les offres, sous chiffres W. H., à l'Administration du Bulletin technique.

FORCE MOTRICE A 3 CENTIMES LE CHEVAL-HEURE
par le **Nouveau Moteur-Gazogène**
à gaz pauvre, aspiration directe.

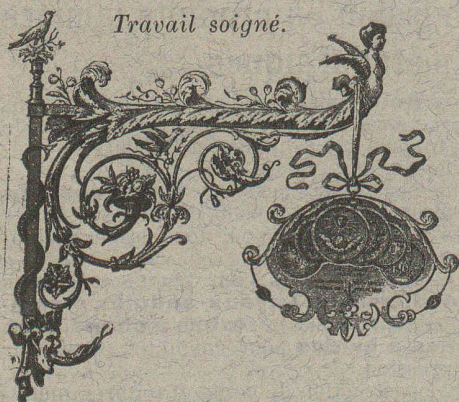


Gazogènes et transformation de moteurs en moteurs à gaz pauvre. Moteurs à gaz d'éclairage, à pétrole, à benzine, à alcool. Turbines. Grues pour l'entreprise du bâtiment. Sapines à moteurs. Treuils. Machines à travailler le bois.

GILLIÉRON & AMREIN, Ingénieurs-Constructeurs.
VEVEY (Suisse).

SERRURERIE D'ART

Charpentes en fer. - Serres. - Vérandas. - Grilles et Portails.



Travail soigné.

Téléphone.

Force électrique.

*

Louis Cherpit
NYON (Suisse).

Bureau et Atelier:

AVENUE VIOLLIER

APPAREILLAGE pour EAU et GAZ

ASSURANCE MUTUELLE VAUDOISE

CONTRE LES ACCIDENTS

fondée en 1895, et concessionnée pour la Suisse par le Conseil fédéral

Mutualité Pure.

Assurance collective des ouvriers aux termes des lois fédérales sur la responsabilité civile.

Assurance collective des ouvriers d'industries et de commerces non soumis aux lois fédérales sur la responsabilité civile. (Conditions avantageuses).

Assurance des apprentis.

Assurances individuelles par polices, des plus libérales, garantissant tous les risques d'accidents avec paiement des frais médicaux.

RÉPARTITION DES BÉNÉFICES ANNUELS:

50 % aux assurés; 50 % au fonds de réserve, propriété des assurés.

Statuts, formulaires et renseignements au siège social:

1, Place St-François, 1, Lausanne.

FRANÇOIS RAMUZ

Gare du Flon, Lausanne.

Spécialité de **COKES** et

ANTHRACITES pour Chauffages centraux.

TÉLÉPHONE 729

MENUISERIE D'ART et de bâtiment

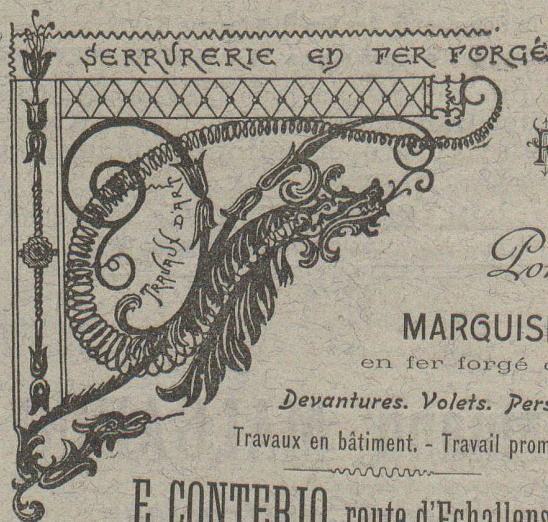
J. CHAUVY & C^{ie}

A. GOLAY, successeur

Maison fondée en 1830.

8, Maupas **LAUSANNE** Maupas, 8

—*— TÉLÉPHONE 781 —*—



SERRURERIE EN FER FORGÉ

*
RAMPES

Portails.

MARQUISES

en fer forgé d'art.

Devantures. Volets. Persiennes.

Travaux en bâtiment. - Travail prompt et soigné.

E. CONTERIO, route d'Echallens, Lausanne

CHAUFFAGES CENTRAUX

Nombreuses installations en fonction. (H1341Z)

LINCKE FRERES, Zurich

Fabrique dans le Quartier de l'Industrie.

POÊLES, APPAREILS POUR BAINS, FOURNEAUX DE CUISINE
ET POUR LESSIVEUSES

Les plus hautes récompenses à ZURICH, PARIS, BERNE, GENÈVE