

**Zeitschrift:** Bulletin technique de la Suisse romande  
**Band:** 30 (1904)  
**Heft:** 24

## **Werbung**

### **Nutzungsbedingungen**

Die ETH-Bibliothek ist die Anbieterin der digitalisierten Zeitschriften auf E-Periodica. Sie besitzt keine Urheberrechte an den Zeitschriften und ist nicht verantwortlich für deren Inhalte. Die Rechte liegen in der Regel bei den Herausgebern beziehungsweise den externen Rechteinhabern. Das Veröffentlichen von Bildern in Print- und Online-Publikationen sowie auf Social Media-Kanälen oder Webseiten ist nur mit vorheriger Genehmigung der Rechteinhaber erlaubt. [Mehr erfahren](#)

### **Conditions d'utilisation**

L'ETH Library est le fournisseur des revues numérisées. Elle ne détient aucun droit d'auteur sur les revues et n'est pas responsable de leur contenu. En règle générale, les droits sont détenus par les éditeurs ou les détenteurs de droits externes. La reproduction d'images dans des publications imprimées ou en ligne ainsi que sur des canaux de médias sociaux ou des sites web n'est autorisée qu'avec l'accord préalable des détenteurs des droits. [En savoir plus](#)

### **Terms of use**

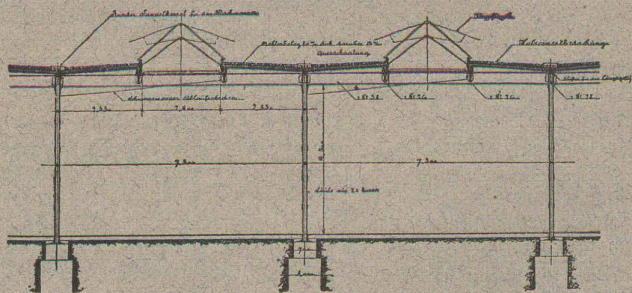
The ETH Library is the provider of the digitised journals. It does not own any copyrights to the journals and is not responsible for their content. The rights usually lie with the publishers or the external rights holders. Publishing images in print and online publications, as well as on social media channels or websites, is only permitted with the prior consent of the rights holders. [Find out more](#)

**Download PDF:** 26.01.2026

**ETH-Bibliothek Zürich, E-Periodica, <https://www.e-periodica.ch>**

# Nouvelles Toitures pour Constructions industrielles

BREVET N° 23428



Toitures plates prenant jour d'en haut,  
avec dispositif d'aération, très avantageux pour  
toutes les constructions industrielles:

Magasins. — Halles à marchandises. — Entrepôts. — Ateliers.  
Usines de constructions mécaniques et électriques.  
Londreries. — Industries textiles. — Blanchisseries.  
Teintureries. — Brasseries. — Marchés couverts, etc., etc.

Ce nouveau genre de TOITURE présente les avantages suivants:

Il peut convenir à toutes les orientations pour le jour, venant d'en-haut. — Il est le meilleur système à employer pour tous les climats, aussi bien pour les pays chauds que pour les pays froids, même avec fortes chutes de neige. — Isolation parfaite. — Exécution rapide en toute saison. — Prix très modérés.

Projets, devis et tous renseignements seront envoyés gratis sur demande à MM. les Ingénieurs, Architectes, Entrepreneurs et Fabricants par les

Propriétaires du Brevet:

**SEQUIN & KNOBEL**

Ingénieurs civils pour Constructions industrielles modernes,  
R Ü T I (Zürich).

Concessionnaires et Représentants:

**E. BAUMBERGER & KOCH**

Entreprise spéciale pr Toitures et Dallages pr Constructions industrielles,  
B A L E

## CONCOURS

### VAUD

La municipalité de Bex ouvre un concours pour la construction d'un pont en fer avec culées en maçonnerie, sur l'Avançon, à Bex. Les conditions sont déposées au Bureau de police de Bex, où les soumissions devront être adressées jusqu'à 5 h. du jour le 3 janvier.

### ST-GALL

La commune de Flawil met au concours les travaux suivants pour son installation d'eau: Construction de deux réservoirs en béton armé, système Hennebique, de 150 m<sup>3</sup> de capacité, fourniture et montage des armatures des réservoirs, fouilles pour les canalisations de captage et de distribution, fourniture et pose de 5,5 km. de conduites en fonte et de 15 bornes-hydrants, modèle de Clus.

S'adresser jusqu'au 31 décembre pour prendre connaissance des plans et conditions à M. Zwicky, conseiller municipal, à Alterswil-Flawil, ou à M. Flavel, major, à Flawil.

Terme: 15 janvier 1905.

### BERNE

L'Hospice des pauvres de Dettenbühl, à Wiedlisbach met au concours l'installation du chauffage central à eau chaude et d'un système de ventilation dans son bâtiment.

S'adresser, pour plans et conditions, à M. Sollberger, secrétaire de la Direction, à Wangen s. Aare.

Terme: 31 décembre.

## AVIS AUX ARCHITECTES

### CONCOURS

pour la construction d'un bâtiment scolaire  
à VEVEY

Un concours est ouvert entre les architectes suisses domiciliés en Suisse et les architectes vaudois, quel que soit leur domicile, pour la construction d'un bâtiment scolaire pour les écoles primaires de garçons à Vevey.

Le programme de concours et le plan de situation seront envoyés, sur demande, aux intéressés par le Secrétariat municipal.

Les projets devront être remis au Greffe municipal de Vevey pour le 31 MARS 1905.

Vevey, le 16 décembre 1901.

175

LA MUNICIPALITÉ

## Concours.

La Municipalité de Lausanne ouvre un concours entre Ingénieurs diplômés pour repourvoir la place de premier ou, éventuellement, de deuxième Ingénieur du Service des Travaux neufs, place vacante par suite d'appel à d'autres fonctions du titulaire.

La Direction soussignée donnera tous les renseignements nécessaires et recevra les inscriptions dès ce jour au 7 janvier prochain inclusivement.

Lausanne, le 17 décembre 1904.

173

DIRECTION DES TRAVAUX

## CHEMINS DE FER FÉDÉRAUX

### MISE AU CONCOURS

La Direction du 1<sup>er</sup> Arrondissement des Chemins de fer fédéraux met au concours les travaux suivants à exécuter en gare de Vevey:

1. Passage souterrain de 42 m. de longueur et 5 m. d'ouverture pour la communication des quais à voyageurs:

Travaux de fouilles, maçonneries, escaliers, dallages, égouts.

2. Quais à voyageurs N°s II et III:

Travaux de maçonneries, canalisations, dallages.

3. Marquises sur les quais à voyageurs:

Construction et montage de la charpente en fer, environ 110 tonnes, chevronnage, voligeage, zinguerie et couverture en ardoise d'asbeste.

Pour l'examen des projets, métrés et conditions et pour la remise des formules de soumission, s'adresser au Bureau central de la voie, à Lausanne, chambres N°s 69 pour les postes 1 et 2, et 61 pour le poste 3.

Les offres pour tout ou partie de ces divers travaux, datées et signées, sous plis fermés portant la suscription « Passage souterrain, ou quais, ou marquises Vevey », devront parvenir à la Direction soussignée, à Lausanne, jusqu'au 26 décembre au soir.

Lausanne, le 8 décembre 1904.

174

DIRECTION DU 1<sup>er</sup> ARRONDISSEMENT  
DES CHEMINS DE FER FÉDÉRAUX

## Concours.

Le Conseil communal de Colombier ouvre un Concours entre ARCHITECTES SUISSES OU ÉTABLIS EN SUISSE pour les plans d'UN NOUVEAU BATIMENT SCOLAIRE A COLOMBIER (Neuchâtel).

M. Edouard REDARD, Président du Conseil communal, à COLOMBIER, remettra un exemplaire du programme de Concours et un plan de situation à MM. les Architectes qui lui en feront la demande.

Colombier, le 30 Novembre 1904.

172

CONSEIL COMMUNAL

**Librairie F. ROUGE & C<sup>ie</sup>, Lausanne.**

*Vient de paraître :*

BENJAMIN VALLOTTON

## Les Portes entr'ouvertes

*Propos du Commissaire Potterat.*

(Scènes de la vie vaudoise).

Un volume in-16, illustré . . . . . Fr. 3.50

Grand choix d'ouvrages littéraires,  
illustrés et reliés, pour ETRENNES

Abonnements à tous

les Journaux et Revues, littéraires et scientifiques.

Envoi gratis et franco de CATALOGUES

RÈGLE A CALCUL, Système A.-W. FABER

Prix : Fr. 9.50, 10.35, 12.50

Instruction sur la RÈGLE à CALCUL de A.-W. FABER

1 fr. 85.

## Plafonds reliefs.

Les plafonds reliefs anglais ont pris une importance considérable ces dernières années.

Ils remplacent très avantageusement le plâtre, **comme solidité, comme effet décoratif et comme prix.**

Ces plafonds reliefs ne se fendent jamais comme le plâtre. Ils résistent parfaitement aux changements de température. La pose se fait très rapidement. Le prix varie d'après la hauteur du relief.

Catalogues et échantillons à disposition.  
Conditions spéciales pour MM. les Architectes  
et Entrepreneurs.

**J. Bleuler, papiers peints, Zurich**

38, Rue de la Gare, 38, 98

APPAREILLAGE POUR GAZ ET EAU

**I. WEIBEL, L<sup>s</sup> WEIBEL aîné, successeur**

50, Martheray, 50, LAUSANNE.

Maison fondée en 1857.

Ferblanterie, plomberie, zinguerie, couvertures en ardoises  
tuiles et ciment ligneux. 106

Briqueterie Mécanique de Lonay près Morges.

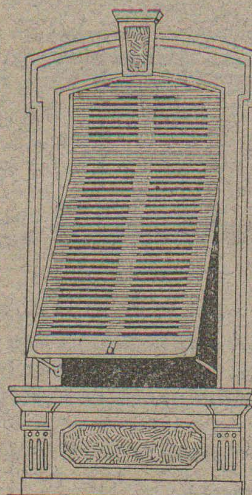
**CH. FALCONNIER, PROPRIÉTAIRE**

— ♦ — TÉLÉPHONE — ♦ —

Briques pleines, creuses et perforées. — Tuiles ordinaires, pour tonnelles, rondes et pointues brevetées. Tuiles parallèles. Hourdis de toutes dimensions avec couvre-fer. Coulisses et Drains de toutes dimensions. Caniveaux pour conduites de câbles électriques brevetés. — Boisseaux ronds 18, 21, 24. — Tuiles rouges et jaunes pour couvertures écaillés. 123

**W. BAUMANN, Horgen.**

Manufacture de Jalousies en Bois. 170



Le plus ancien établissement de ce genre en Suisse.

INSTALLATION DE PREMIER ORDRE

**FERMETURES EN BOIS**

**STORES AUTOMATIQUES**

Brevet + 5103.

La plus pratique et la plus élégante fermeture.

**Marquises — Persiennes — Paravents**

Exécution en Red-Pine américain,  
en bois du nord  
ou en bois indigène.

REPRÉSENTANTS :

M. Louis WÄCKERLIN, Lausanne.

MM. RAMELET Frères, Lausanne.

M. L. CORMIER, 2, rue de Hesse, Genève

Usine à Paris IX<sup>e</sup>, 12, Rue du Delta.

USINES DU VALLON

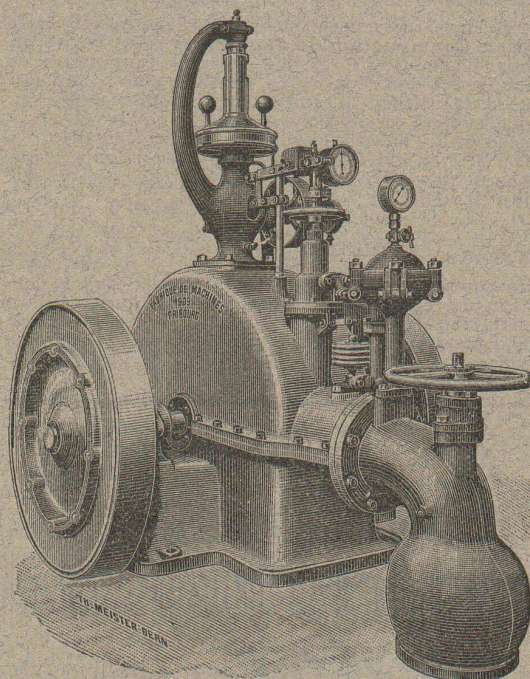
CONSTRUCTIONS MÉCANIQUES ET MÉTALLIQUES

**J. Duvillard, à Lausanne.**

Fonderies de fer et de bronze. Ascenseurs. Monte-charges et appareils de levage. Turbines, roues et presses hydrauliques. Pompes pour haute pression. Presses à briques. Machines à battre, pressoirs et treuils. Tuyaux et réservoirs en tôle. Colonnes en fonte. 108

**Fabrique de Machines, Fribourg.**

Société anonyme. Directeur: P. PFULG, Ingénieur.



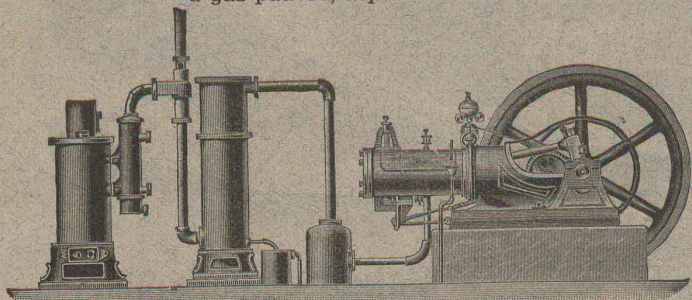
**FABRIQUE COMME SPÉCIALITÉS :**  
Les meilleures Turbines connues : Turbines « Francis » perfectionnées. Turbines à haute pression avec régulateurs. Entreprise d'installations hydrauliques complètes. Ponts et Charpentes métalliques. Canons pour Communes et Sociétés. Machines agricoles en tous genres. 38

**FERMETURES**

automatiques à rouleaux  
EN TÔLE ONDULÉE

**FR. GAUGER À ZÜRICH**

FORCE MOTRICE A 3 CENTIMES LE CHEVAL-HEURE  
par le **Nouveau Moteur-Gazogène**  
à gaz pauvre, aspiration directe.

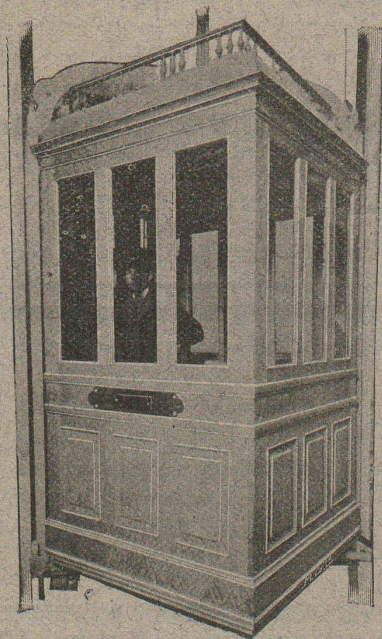


Gazogènes et transformation de moteurs en moteurs à gaz pauvre. Moteurs à gaz d'éclairage, à pétrole, à benzine, à alcool. Turbines. Grues pour l'entreprise du bâtiment. Sapines à moteurs. Treuils. Machines à travailler le bois. 42

**GILLIÈRON & AMREIN**, Ingénieurs-Constructeurs.  
VEVEY (Suisse).

FABRIQUE SPÉCIALE POUR  
**Ascenseurs et Monte-charges**  
**ÉLECTRIQUES**

ALFRED SCHINDLER, LUCERNE



Maison fondée  
en 1874.

Commande par boutons

Marche  
silencieuse.

Grande vitesse:  
2 m. par seconde.

Parachute infaillible.

Derniers modèles  
américains.

600 installations  
en fonction.

Un cheval suffit  
pour ascenseur de  
3 personnes.

Pour renseignements, Devis, Prix-courants et réparations,

S'ADRESSER:

pour Genève à **M. LÉON JONNERET**, Constructeur-Mécanicien

Quai de St-Jean, Genève;

pour Vaud et Valais à **M. ALFRED CUÉNOUD**, ingénieur,

Rue St-Roch, 3, Lausanne. 40

**Menuiserie Electro-Mécanique**  
**HENRI AMIGUET**

30, Solitude. — LAUSANNE — Solitude, 30.

TRAVAUX EN BATIMENTS — RÉPARATIONS  
Devis sur demande. 45

**FUGILSTER & C<sup>IE</sup>** NEUCHÂTEL (SUISSE)



**PHOTOGRAVURE**  
ARTISTIQUE ET  
INDUSTRIELLE

**CLICHÉS**  
EN TOUS  
GENRES

150

Serrurerie. — Balancerie.

**ED. JEANRENAUD**

**CHOISY — Route d'Echallens**

**LAUSANNE**

Projets, Etudes. 145

FERRONNERIE

**TRAVAUX D'ART**



**E. FATZER**

ROMANSHORN

Thurgovie

**FABRIQUE MÉCANIQUE DE**  
**Câbles en fil d'acier et de Cordes en chanvre**

offre  
Câbles pour  
grues, ascenseurs  
transports aériens.  
Cordes p<sup>r</sup> transmissions, etc.



EXPLOSIFS 47

Société Suisse

DES

**EXPLOSIFS**

à BRIGUE (Valais).

Dynamites à tous do-  
ages. Détonateurs. Mè-  
ches et tous accessoires.



ATELIERS 30

D'ÉBÉNISTERIE D'ART

**BOBAING**

St-Pierre, 2, Lausanne.

Renseignements, dessins, devis



# ATELIERS DE CONSTRUCTION

## OERLIKON

OERLIKON  
PRÈS ZÜRICH

### Moteurs Electriques

de toutes grandeurs et pour tous les genres de courant.

Moteurs spéciaux pour appareils de levage.

Moteurs à carcasse étanche. 114

Moteurs mono- et triphasés à vitesse variable.

Téléphone 1771 RENSEIGNEMENTS ET DEVIS : Téléphone 1771  
à LAUSANNE, 15, Place St-François, 15.

## SOCIÉTÉ DES USINES DE GRANDCHAMP ET DE ROCHE

à Grandchamp près Vevy (Vaud).



**Fabriques de Ciment Portland artificiel,  
Ciment mixte (Rochite), Gypses et Chaux hydrauliques**

PRODUCTION TOTALE 3000 WAGONS

Diplôme à Zurich 1883. — Médaille de vermeil à Yverdon 1894.

Médailles d'or à Genève 1896 et Vevey 1901.

33

## Carreaux mosaïques

de Winterthour.



**A. WERNER-GRAF**

ci-devant

Huldreich Graf.

Fabrique à

**WINTERTHOUR**

Représentants et Dépôts:

**A. Ecoffey,**

Gare du Flon,  
LAUSANNE

Louis Jérôme,

Rue Voltaire,

GENÈVE 169

FABRIQUE DE TUYAUX EN CIMENT

Briques, Carrelages, etc.

**CORNAZ Frères & C<sup>ie</sup>**

ALLAMAN (Vaud)

Carrelage le plus beau et le plus moderne

NOUVEAU PROCÉDE

Album et prix-courant sur demande.

87

## OFFICE GÉNÉRAL DU BATIMENT

Lausanne, 5, avenue de Villamont, 5, Téléphone N° 1818.

DIRECTEUR: **A. WEBER**, ARCHITECTE

Entreprise générale de Constructions en tous genres

pour toute la Suisse, à forfait, les clés en mains.

Envoi contre Fr. 20 de 70 types d'habitations  
diverses avec prix et distribution. 36

ÉCONOMIE — CÉLÉRITÉ — PAS D'ALÉAS

Fabrique de Cartonnage et Reliure.

**A. RION**

LAUSANNE — 16, RUE DE BOURG, 16 — LAUSANNE

Téléphone 1116. 55

Spécialité d'onglets pour Architectes.

## Fils de Cuivre électrolytiques

de la Compagnie des Tréfileries du Havre,

Anciens Etablissements **LAZARE WEILER**

Cuivre pur en barres, en feuilles, en bandes; Cui-  
vre façonné, Laiton en tôle, fils, barres; Alumi-  
nium; Tubes cuivre et laiton; Fils d'acier,  
blancs et galvanisés; Bi-métal.

**H. KLEINERT & C<sup>ie</sup>**, à Bienne.

Aciers et métaux en gros.

166

# Daniel PERRET, Appareilleur

Avenue Béthusy. LAUSANNE Avenue Béthusy.  
Installateur des Eaux de Cossonay, Ballaigues,  
Vallorbe, Vaulion, Echallens, Bremblens, Leysin, etc.

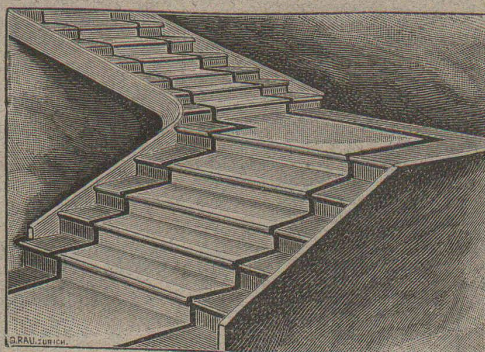
Spécialité de canalisations à haute pression. Chauffages de  
serres, chambres de bains et buanderies. Installations pour  
eau et gaz. Appareils sanitaires de tous systèmes. Serrurerie  
en tout genre. — Etudes et devis sur demande. 48

## FABRIQUE SUISSE DE XYLOLITH

à WILDEGG (Canton d'Argovie)

**Dr P. Karrer**

ci-devant BILLIET & KARRER



Brevet + N° 9080.

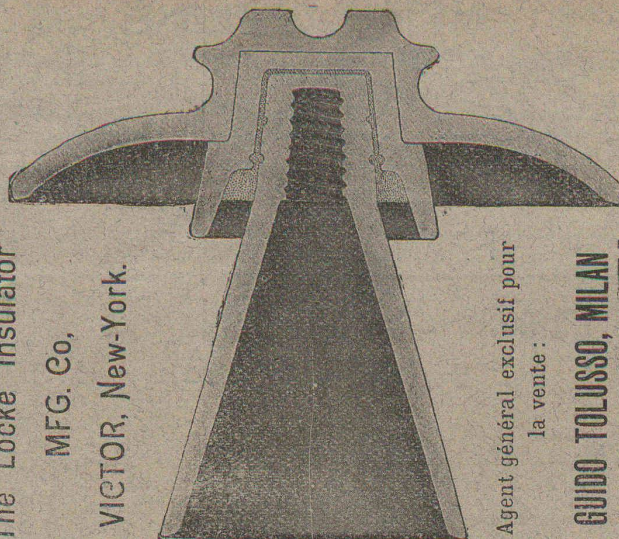
Brevet + N° 9080.

### MARCHES D'ESCALIER EN XYLOLITH

pour le revêtement d'escaliers en fer, bois, molasse, ou béton  
tournants, molasse usée.

Incombustibles, pas glissant et de grande durabilité et résistance.  
Couleurs unies ou avec forme de tapis coloré au centre.

Seulement en Suisse environ 10,000 marches d'escalier  
et environ 200,000 m<sup>2</sup> de parquets ont été posés jusqu'ici



The Locke Insulator

MFG. Co.,

VICTOR, New-York.

Agent général exclusif pour  
la vente :

**GUIDO TOLUSSO, MILAN**

(Italie)

Les isolateurs brevetés Locke, primés avec médaille d'or à l'Exposition  
universelle de Paris 1900 et du Transmissipi (Omaha) 1898, sont les  
meilleurs et les plus recommandés spécialement pour lignes électriques  
à tensions très élevées. Leur fonctionnement est parfait et ils se trouvent  
employés dans les plus grandes et plus puissantes lignes électriques  
du monde, jusqu'à 60,000 volts de tension de ligne, ce qui leur a procuré  
une réputation universelle. Leurs principales prérogatives sont : **Résis-**  
**tance diélectrique et mécanique. Minime perte de courant.**  
**Convenance dans les prix. Economie des installations et du**  
**montage.**

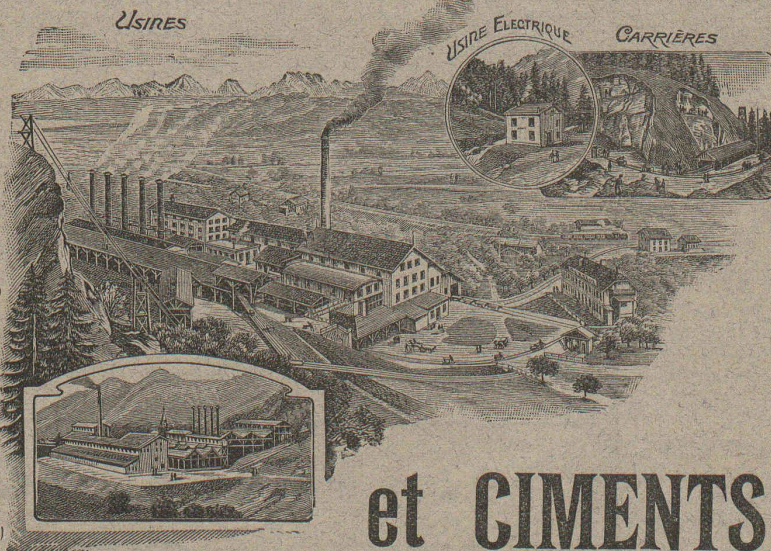
Les supports brevetés Locke sont aussi les meilleurs et les plus  
adaptés pour les tensions très élevées, et **augmentent la résistance**  
**de 5000 à 10,000 volts**, selon la capacité de l'isolateur.

Les isolateurs « Manhattan » pour chemins de fer électriques  
à troisième rail se recommandent pour leur supériorité.

Le bureau technique de la Direction de Milan, via Torino,  
N° 61, traite pour l'installation des lignes électriques pour transport  
d'énergie électrique de hautes tensions d'après les dernières expériences.

Catalogues, renseignements et devis gratuits sur demande.  
Adresser toute demande à l'Agence générale, à MILAN,  
via Torino, 61.

59



SOCIÉTÉ ANONYME

DES

# CHAUX

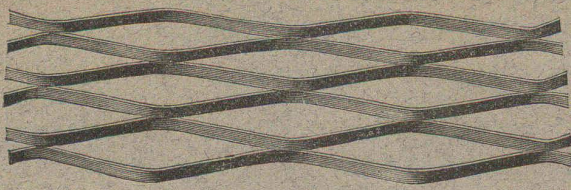
# et CEMENTS de BAULMES

Médaille d'or. Exposition cantonale vaudoise. Vevey 1901.

9

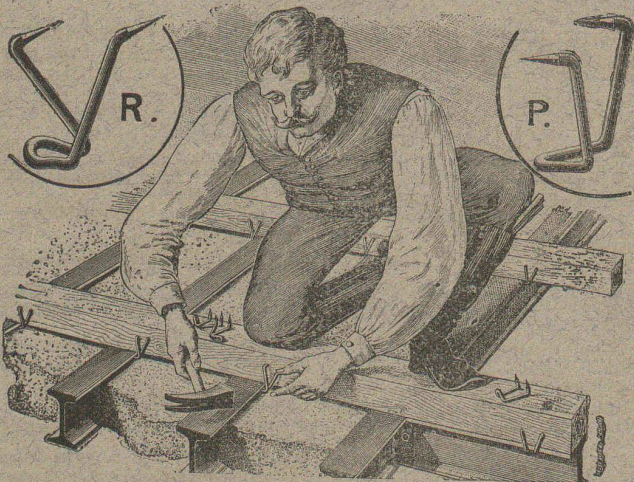
Les Usines construites en 1898 sont installées avec les derniers perfectionnements et  
permettent une **production annuelle de**  
3000 wagons de 10 tonnes de **chaux lourde et mi-lourde** et  
1000 wagons de 10 tonnes de **ciment naturel et artificiel.**

## MÉTAL DÉPLOYÉ



FRANCILLON & C<sup>ie</sup>

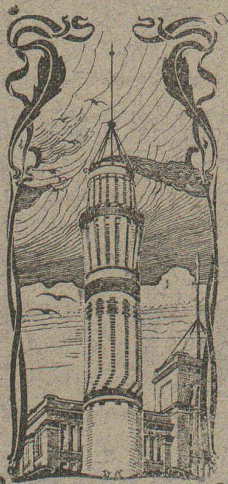
## Crampons de Soliveaux P. & R. SYSTÈME RORDORF



PRIX : Les 100 pièces depuis Fr. 4.—, suivant la grandeur.

S'adresser à

**Rordorf Frères, auf der Mauer 5, Zürich**



## J. WALSER & C<sup>ie</sup>

ENTREPRISE DE CONSTRUCTIONS  
WINTERTHUR

Télégramme : Walser. - Téléphone.

SPÉCIALITÉS : H1364Z  
Cheminées d'usines et de chauffage.  
Maçonneries de Chaudières  
de tous systèmes. 61

Construction de Fourneaux  
pour tous les services industriels.

Fondations et massifs en béton.  
Briqueteries complètes avec fours rotatifs

MATÉRIAUX RÉFRACTAIRES en toutes qualités.  
Récompenses à l'Exposition nationale de Genève.

## Grues roulantes

Système Voss

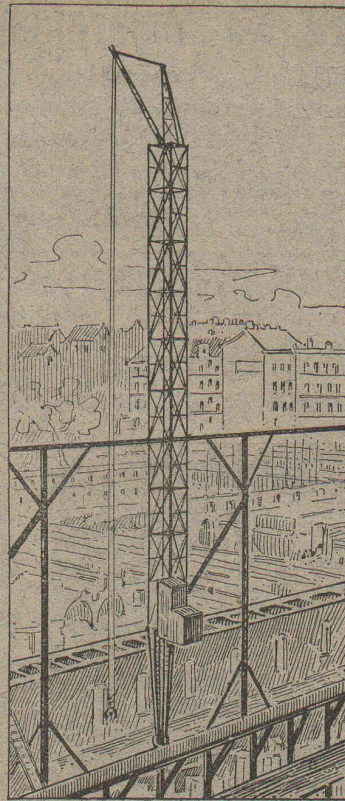
pour constructions en  
maçonnerie, etc.

permettant de se passer  
d'échafaudages provisoires  
et de réaliser  
une économie considérable  
de temps et d'argent.

Brevets d'invention  
demandés. 113

Seul fabricant en Suisse :

Ateliers de constructions  
métalliques  
de RICHTERSWIL.



## ATELIER DE SERRURERIE

actionné par Moteurs électriques.

## H. RAPIN

LAUSANNE - Maupas, 8 - LAUSANNE

## SERRURERIE

en bâtiment et fer forgé.

Vitrages et Devantures de magasin.

Escaliers en fer.

Marquises et Vérandas. 57

## Grosse Serrurerie

## CHARPENTES

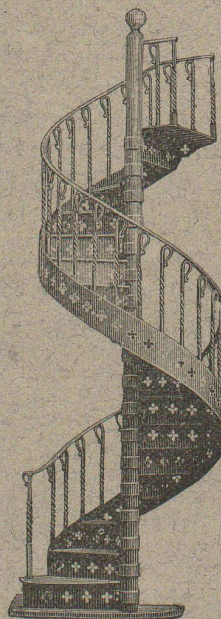
Colonnes-supports en fers assemblés  
pour lignes aériennes.

Passerelles, etc.

ÉTUDE

DEVIS

Téléphone N° 24.



## E. BECK

PERLES, près BIENNE

Télégrammes : PAPPBECK

Téléphone.

FABRIQUE POUR :

Carton bitumé. — Ciment ligneux.

PLAQUES d'ASPHALTE pour Isolations en tous genres.

TAPIS D'ISOLATIONS — GOUDRON MINÉRAL RAFFINÉ

TRINIDAD ÉPURÉE 27

Tous les produits d'Asphalte et de Goudron.

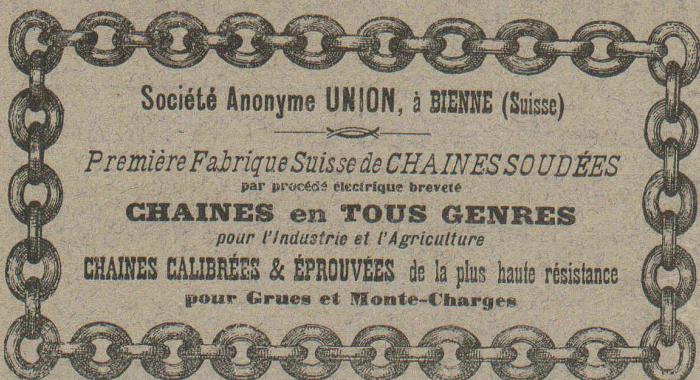
Société Anonyme UNION, à BIENNE (Suisse)

Première Fabrique Suisse de CHAINES SOUDÉES  
par procédé électrique breveté

CHAINES en TOUS GENRES

pour l'Industrie et l'Agriculture

CHAINES CALIBRÉES & ÉPROUVÉES de la plus haute résistance  
pour Grues et Monte-Charges



# MANCHON à Friction breveté

se distingue par :

Droits exclusifs pour la Suisse.

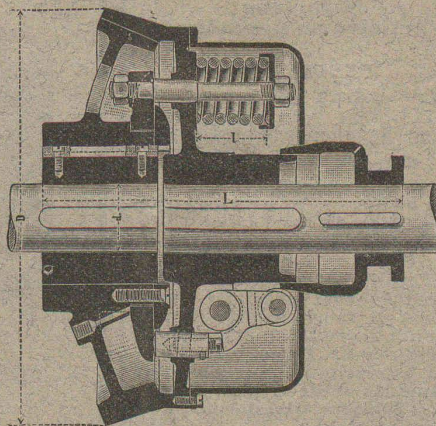
construction simple et excessivement robuste.

Embrayage et débrayage facile, sans aucune interruption de la marche normale des transmissions.

-o- Point d'usure remarquable. -o-

Sûreté absolue contre embrayage ou débrayage non voulu.

Accès facile à toutes les parties importantes.



Prospectus et prix à disposition sur demande.

**Ateliers de construction de St-Georges près St-Gall, Suisse. Société en commandite.**

Ludwig v. Süsskind.

93

Manufacture de Papiers.

J.-G. STOUKY, Lausanne.

Gare du Grand-Pont L.-O.

Spécialité de papiers pour  
Ingénieurs, 31  
Architectes, Entrepreneurs.

**ENTREPRISES GÉNÉRALES de VITRERIE en tous genres.**

Atelier spécial de Vitraux d'Art.

ENCADREMENTS 112

**P. CHIARA**

Pl. St-Laurent, Lausanne.

Verres de toutes sortes en gros et détail.

**E. JEANRENAUD, GRAVEUR**

Rue de Bourg, 12, Lausanne.

**TIMBRES**

en métal et en caoutchouc.

Numéroteurs. Dateurs

Tampons.

29

## A. PIAT\* et ses FILS

Fondeurs-Constructeurs

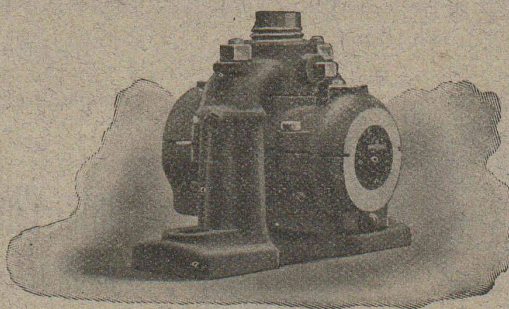
Paris, 85, rue St-Maur. Soissons, Usine de la Magdeleine

**TRANSMISSIONS**

Paliers. — Poulies. — Volants.

Embrayages à Friction.

Appareils de levage.



Manchons d'accouplement élastiques.

Elévateurs — Transporteurs

Riveuses hydro-électriques.

Pompes. — Marteaux. — Pilon.

**ENGRENAGES**

**GAZOGÈNES** F. Chavanon - Piat

utilisant tous les combustibles.

Représentant général pour la Suisse :

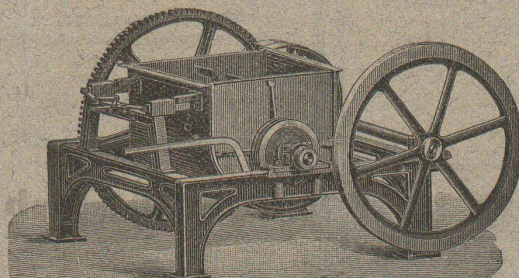
J. KOLBE, Goldbach-Küsnacht aus Zürichsée.

52

## OEHLER & C°, Aarau.

ATELIERS DE CONSTRUCTION & FONDERIES DE FER & D'ACIER

Usines spéciales pour moyens de transport :



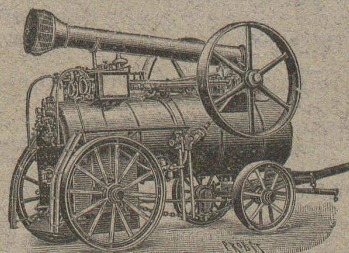
Voies et  
Vagonnets  
pour  
entrepreneurs  
— 72

Machines  
à faire  
le béton  
et le mortier.

Dragues,  
etc., etc.

**Vente et Location de :**

RAILS  
en acier.  
Voie, genre  
Decauville.  
Voie Phoenix.  
Plaques  
tournantes.  
Croisements.  
Vagonnets  
de  
tous genres,  
neufs  
et d'occasion.



Locomotives  
d'Entreprises  
Locomobiles.  
**TREUILS**  
roulants  
à benzine et à  
vapeur.  
**POMPES**  
centrifuges  
et autres  
systèmes.  
Outils  
de levage.

Rouleaux compresseurs à vapeur. Concasseurs.

**FRITZ MARTI** (Société anonyme)

Dépôts et Ateliers à  
Wallisellen, Berne, Yverdon

**Winterthur.**

112

**F. WILHELM & C<sup>ie</sup>**  
**ZOFINGEN**



Vis et Boulonneries en tous genres.

Pièces sur modèles ou dessins : tournées,  
filétées, taraudées, fraisées, alésées et  
différents autres articles.

138

**ATELIER DE RELIURE**

**H. CORNAMUSAZ**

Grand St-Jean, 7, Lausanne.

107

**RELIURES en tous genres.**

**CARTES murales.**

Force motrice à 3 centimes le cheval-  
heure par le

**Nouveau Moteur-Gazogène**

à gaz pauvre, aspiration directe.

**GILLIÈRON & AMREIN**

Ingénieurs-Constructeurs.

VEVEY

SUISSE

Seite / page

leer / vide /  
blank