

**Zeitschrift:** Bulletin technique de la Suisse romande  
**Band:** 30 (1904)  
**Heft:** 23

## Werbung

### Nutzungsbedingungen

Die ETH-Bibliothek ist die Anbieterin der digitalisierten Zeitschriften auf E-Periodica. Sie besitzt keine Urheberrechte an den Zeitschriften und ist nicht verantwortlich für deren Inhalte. Die Rechte liegen in der Regel bei den Herausgebern beziehungsweise den externen Rechteinhabern. Das Veröffentlichen von Bildern in Print- und Online-Publikationen sowie auf Social Media-Kanälen oder Webseiten ist nur mit vorheriger Genehmigung der Rechteinhaber erlaubt. [Mehr erfahren](#)

### Conditions d'utilisation

L'ETH Library est le fournisseur des revues numérisées. Elle ne détient aucun droit d'auteur sur les revues et n'est pas responsable de leur contenu. En règle générale, les droits sont détenus par les éditeurs ou les détenteurs de droits externes. La reproduction d'images dans des publications imprimées ou en ligne ainsi que sur des canaux de médias sociaux ou des sites web n'est autorisée qu'avec l'accord préalable des détenteurs des droits. [En savoir plus](#)

### Terms of use

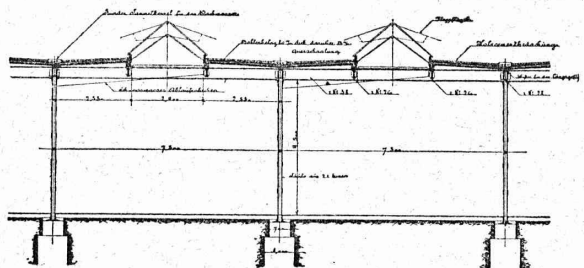
The ETH Library is the provider of the digitised journals. It does not own any copyrights to the journals and is not responsible for their content. The rights usually lie with the publishers or the external rights holders. Publishing images in print and online publications, as well as on social media channels or websites, is only permitted with the prior consent of the rights holders. [Find out more](#)

**Download PDF:** 26.01.2026

**ETH-Bibliothek Zürich, E-Periodica, <https://www.e-periodica.ch>**

# Nouvelles Toitures pour Constructions industrielles

BREVET N° 23428



Toitures plates prenant jour d'en haut,  
avec dispositif d'aérage, très avantageux pour  
toutes les constructions industrielles:

Magasins. — Halles à marchandises. — Entrepôts. — Ateliers.  
Usines de constructions mécaniques et électriques.  
Fonderies. — Industries textiles. — Blanchisseries.  
Teintureries. — Brasseries. — Marchés couverts, etc., etc.

Ce nouveau genre de TOITURE présente les avantages suivants:

94

Il peut convenir à toutes les orientations pour le jour, venant d'en-haut. — Il est le meilleur système à employer pour tous les climats, aussi bien pour les pays chauds que pour les pays froids, même avec fortes chutes de neige. — Isolation parfaite. — Exécution rapide en toute saison. — Prix très modérés.

Projets, devis et tous renseignements seront envoyés gratis sur demande à MM. les Ingénieurs, Architectes, Entrepreneurs et Fabricants par les

Propriétaires du Brevet:

**SEQUIN & KNOBEL**

Ingénieurs civils pour Constructions industrielles modernes,

RÜTI (Zürich).

Concessionnaires et Représentants:

**E. BAUMBERGER & KOCH**

Entreprise spéciale pr Toitures et Dallages pr Constructions industrielles,

B A L E

## CONCOURS

### GLARIS

La Compagnie du chemin de fer de la Sernftal, à Engi, met au concours les emplois suivants, à l'occasion de l'ouverture à l'exploitation, le 1<sup>er</sup> mars 1905, de la ligne de tramway Schwanden-Elm:

1<sup>o</sup> Chef d'exploitation; appointement annuel: 3000 3500 fr.

2<sup>o</sup> Chef de dépôt; appointement annuel: 15 0-1800 fr.

S'adresser pour renseignements à M. L. Blumer, conseiller aux Etats et président de la Société.

Terme: 15 décembre 1904.

### THURGOVIE

Les travaux de fouille et de maçonnerie du port pour la réparation des bateaux à Romanshorn et l'infrastructure de la voie du chariot destiné à retirer les bateaux de l'eau sont mis en soumission.

S'adresser pour renseignements à l'ingénieur en chef du IV<sup>e</sup> arrondissement, à St-Gall.

Terme: 20 décembre 1904.

### SOLEURE

La Commune de Neuendorf met au concours les travaux suivants pour son alimentation d'eau: captage de sources; installation de pompes, avec moteur électrique; construction de réservoirs; pose des conduites et installations dans les maisons.

S'adresser à M. Pfleger, président de Commune, Hôtel de « Zum Ochsen », à Neuendorf.

Terme: 15 décembre 1904.

## Concours.

Le Conseil communal de Colombier ouvre un Concours entre ARCHITECTES SUISSES OU ÉTABLIS EN SUISSE pour les plans D'UN NOUVEAU BATIMENT SCOLAIRE A COLOMBIER (Neuchâtel).

M. Edouard REDARD, Président du Conseil communal, à COLOMBIER, remettra un exemplaire du programme de Concours et un plan de situation à MM. les Architectes qui lui en feront la demande.

Colombier, le 30 Novembre 1904.

172

CONSEIL COMMUNAL

VIENT DE PARAÎTRE:

**AGENDA** et Livre d'Adresses  
**de l'ELECTRICIEN**  
**pour 1905. SUISSE**

Rédacteur en chef: M. E. GAILLARD, ingénieur.

Professeur à l'Université de Lausanne.

Contre remb., Franco, 2 Fr. 50. — Bureaux: Rue Villereuse, 35, Genève.

# Moteurs Diesel

Les moteurs à combustion  
les plus avantageux et économiques

pour le service

avec des combustibles liquides

BON MARCHÉ

Fabricants exclusifs pour la Suisse:

**SULZER FRÈRES**

Winterthur.

Les moteurs sont exécutés depuis  
20 HP de force.

154

## Kägi & Co, Winterthour

Succursale à Milan (via S. Vincenzino, 10)

### Agence & Commission en produits miniers et métallurgiques.

**Rails et Traverses Acier**, matériel d'attache pour chemins de fer à voie normale, voie étroite, lignes de tramways et voies de travaux (terrassements, tunnels, mines), longrines, cœurs de croisements, rondelles élastiques, etc.

**Roues**, étoiles de roues en fer forgé, essieux simples, **essieux montés et bandages** pour matériel roulant de chemins de fer et tramways; **ressorts** en tous genres pour tous usages techniques. Brouettes et barrots en fer.

**Roues** en fonte dure et fonte coquille pour wagonnets et ponts roulants; **Tôles à Chaudières et Tuyaux ondulés** pour locomotives, locomobiles et chaudières fixes; **tubes à chaudières** fer, cuivre et laiton, **tubes à brides** pour conduites de vapeur et canalisations à forte pression.

**Fers spéciaux** pour construction de ponts et toitures métalliques qualité Thomas et Siemens Martin; ronds de toutes dimensions de même métal laminés et forgés, larges plats, tôles de constructions, fers à batteuses, fers marchands.

**Aciers bruts**, laminés et forgés en Siemens Martin & Thomas; aciers fondus au creuset; pièces de forge en tous genres, arbres coudés jusqu'à 8000 kg., manivelles, bielles, leviers, crochets, etc., bruts de forges ébauchés et finis.

**Tuyaux** fonte avec leurs pièces spéciales jusqu'à un mètre de vide et plus; vannes et hydrantes; Tuyaux spéciaux avec et sans soudure pour conduites haute pression jusqu'à 100 atmosphères.

**Fils** de fer, d'acier, de cuivre, de bronze pour télégraphe, téléphone, paratonnerres, fabrication de câbles, cardes, ressorts, etc.

**Câbles** en fil de fer et acier pour transmissions, funiculaires, télégraphes, ponts suspendus, puits et mines; cordelettes en fil d'acier fondu pour signaux de chemins de fer.

**Câbles** cuivre nus et armés pour voie aérienne et souterraine, pour télégraphe, téléphone et transmissions de force à grandes distances.

**Couteaux** pour machines à couper le papier, pour raboteuses à bois et pour cisailles à tôles.

NB. Prix-courants, prospectus et albums sont à disposition.

## Plafonds reliefs.

Les plafonds reliefs anglais ont pris une importance considérable ces dernières années.

Ils remplacent très avantageusement le plâtre, **comme solidité, comme effet décoratif et comme prix.**

Ces plafonds reliefs ne se fendent jamais comme le plâtre. Ils résistent parfaitement aux changements de température. La pose se fait très rapidement. Le prix varie d'après la hauteur du relief.

Catalogues et échantillons à disposition.  
Conditions spéciales pour MM. les Architectes et Entrepreneurs.

**J. Bleuler, papiers peints, Zurich**

38, Rue de la Gare, 38, 98

APPAREILLAGE POUR GAZ ET EAU

**I. WEIBEL, L<sup>s</sup> WEIBEL aîné, successeur**

50, Martheray, 50, LAUSANNE.

Maison fondée en 1857.

Ferblanterie, plomberie, zinguerie, couvertures en ardoises, tuiles et ciment ligneux. 406

Briqueterie Mécanique de Lonay près Morges.

**CH. FALCONNIER, PROPRIÉTAIRE**

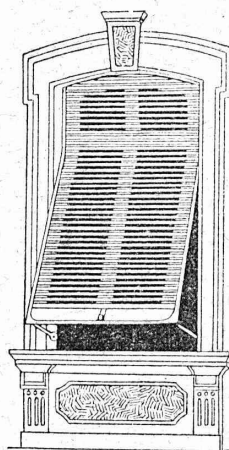
— TÉLÉPHONE —

Briques pleines, creuses et perforées. — Tuiles ordinaires, pour toitures, rondes et pointues brevetées. Tuiles parallèles. *Houdis de toutes dimensions avec couvre-fer.* Couliisses et Drains de toutes dimensions. **Caniveaux** pour conduites de câbles électriques brevetés. — **Boisseries ronds** 18, 21, 24. — Tuiles rouges et jaunes pour couvertures écaillées. 123

## W. BAUMANN, Horgen.

Manufacture de Jalousies en Bois.

170



Le plus ancien établissement de ce genre en Suisse.

INSTALLATION DE PREMIER ORDRE

**FERMETURES EN BOIS  
STORES AUTOMATIQUES**

Brevet + 5103.

La plus pratique et la plus élégante fermeture.

**Marquises — Persiennes — Paravents**

Exécution en Red-Pine américain, en bois du nord ou en bois indigène.

REPRÉSENTANTS :

M. Louis WÄCKERLIN, Lausanne.

MM. RAMELET Frères, Lausanne.

M. L. CORMIER, 2, rue de Hesse, Genève

Usine à Paris IX<sup>e</sup>, 12, Rue du Delta.

USINES DU VALLON

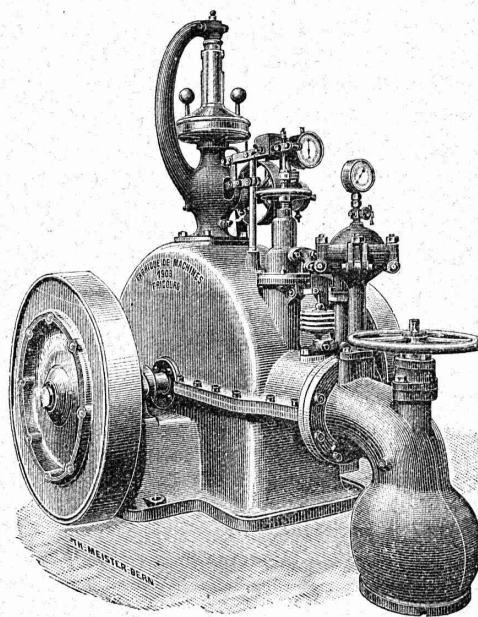
CONSTRUCTIONS MÉCANIQUES ET MÉTALLIQUES

**J. Duvillard, à Lausanne.**

Fonderies de fer et de bronze. Ascenseurs. Monte-charges et appareils de levage. Turbines, roues et presses hydrauliques. Pompes pour haute pression. Presses à briques. Machines à battre, pressoirs et treuils. Tuyaux et réservoirs en tôle. Colonnes en fonte. 108

## Fabrique de Machines, Fribourg.

Société anonyme. Directeur: P. PFULG, Ingénieur.



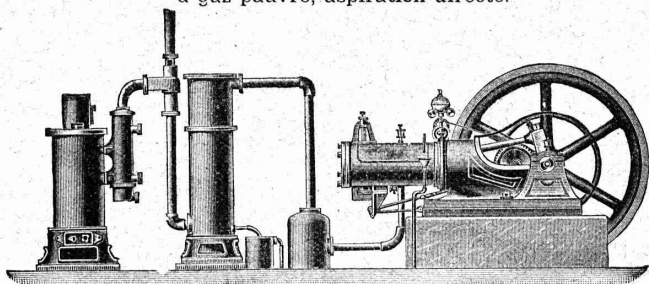
**FABRIQUE COMME SPÉCIALITÉS :**  
Les meilleures Turbines connues: Turbines « Francis » perfectionnées. Turbines à haute pression avec régulateurs. Entrepris d'installations hydrauliques complètes. Ponts et Charpentes métalliques. Canons pour Communes et Sociétés. Machines agricoles en tous genres. 38

## FERMETURES

automatiques à rouleaux  
EN TÔLE ONDULÉE  
**FR. GAUGER À ZÜRICH**

FORCE MOTRICE A 3 CENTIMES LE CHEVAL-HEURE  
par le **Nouveau Moteur-Gazogène**

à gaz pauvre, aspiration directe.



Gazogènes et transformation de moteurs en moteurs à gaz pauvre. Moteurs à gaz d'éclairage, à pétrole, à benzine, à alcool. Turbines. Grues pour l'entreprise du bâtiment. Sapines à moteurs. Treuils. Machines à travailler le bois. 42

**GILLIÉRON & AMREIN**, Ingénieurs-Constructeurs.  
VEVÉY (Suisse).

FABRIQUE SPÉCIALE POUR  
**Ascenseurs et Monte-charges**  
**ÉLECTRIQUES**

**ALFRED SCHINDLER, LUCERNE**

Maison fondée  
en 1874.

Commande par boutons

Marche  
silencieuse.

Grande vitesse:  
2 m. par seconde.

Parachute infallible.

Derniers modèles  
américains.

600 installations  
en fonction.

Un cheval suffit  
pour ascenseur de  
3 personnes.

Pour renseignements, Devis, Prix-courants et réparations,

S'ADRESSER:

pour Genève à **M. LÉON JONNERET**, Constructeur-Mécanicien  
Quai de St-Jean, Genève;

pour Vaud et Valais à **M. ALFRED CUÉNOUD**, ingénieur,  
Rue St-Roch, 3, Lausanne. 10

**Menuiserie Electro-Mécanique**  
**HENRI AMIGUET**

30, Solitude. — LAUSANNE — Solitude, 30.

TRAVAUX EN BATIMENTS — RÉPARATIONS  
Devis sur demande. 45

**FUGLISTER & C<sup>IE</sup>** NEUCHÂTEL (SUISSE)



**PHOTOGRAPHIE**  
ARTISTIQUE ET  
INDUSTRIELLE

**CLICHÉS**  
EN TOUS  
GENRES

150

**Serrurerie. — Balancerie.**

**ED. JEANRENAUD**

**CHOISY — Route d'Echallens**

**LAUSANNE**

**Projets, Etudes.** 145

FERRONNERIE

**TRAVAUX D'ART**



**E. FATZER**

**ROMANSHORN**

Thurgovie

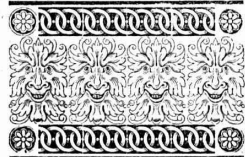
**FABRIQUE MÉCANIQUE DE**  
**Câbles en fil d'acier et de Cordes en chanvre**

offre  
Câbles pour  
grues, ascenseurs  
transports aériens.  
Cordes p<sup>r</sup> transmissions, etc.



**EXPLOSIFS** 47  
Société Suisse  
DES  
**EXPLOSIFS**  
à BRIGUE (Valais).

Dynamites à tous do-  
sages. Détonateurs. Mé-  
ches et tous accessoires.




**ATELIERS** 30  
**D'ÉBÉNISTERIE D'ART**  
**BOBAING**  
St-Pierre, 2, Lausanne.  
Renseignements, dessins, devis



# ATELIERS DE CONSTRUCTION

## OERLIKON

OERLIKON  
PRÈS ZÜRICH



### Moteurs Electriques

de toutes grandeurs et pour tous les genres de courant.

Moteurs spéciaux pour appareils de levage.

Moteurs à carcasse étanche. 114

Moteurs mono- et triphasés à vitesse variable.

Téléphone 1771 RENSEIGNEMENTS ET DEVIS : Téléphone 1771  
à LAUSANNE, 15, Place St-François, 15.

## SOCIÉTÉ DES USINES DE GRANDCHAMP ET DE ROCHE

à Grandchamp près Veytaux (Vaud).



**Fabriques de Ciment Portland artificiel,  
Ciment mixte (Rochite), Gypses et Chaux hydrauliques**

PRODUCTION TOTALE 3000 WAGONS

*Diplôme à Zurich 1883. — Médaille de vermeil à Yverdon 1894.*

*Médailles d'or à Genève 1896 et Vevey 1901.*

## Carreaux mosaïques

de Winterthour.



**A. WERNER-GRAF**

ci-devant

Huldreich Graf.

Fabrique à  
**WINTERTHOUR**

Représentants et Dépôts:

**A. Ecoffey,**  
Gare du Flot,  
LAUSANNE

**Louis Jérôme,**  
Rue Voltaire,  
GENÈVE 169

FABRIQUE DE TUYAUX EN CIMENT

Briques, Carrelages, etc.

**CORNAZ Frères & C<sup>ie</sup>**

**ALLAMAN (Vaud)**

Carrelage le plus beau et le plus moderne

NOUVEAU PROCÉDÉ

Album et prix-courant sur demande.

87

## OFFICE GÉNÉRAL DU BATIMENT

Lausanne, 5, avenue de Villamont, 5. Téléphone N° 1818.

DIRECTEUR: **A. WEBER**, ARCHITECTE

Entreprise générale de Constructions en tous genres  
pour toute la Suisse, à forfait, les clés en mains.

Envoi contre Fr. 20 de 70 types d'habitations  
diverses avec prix et distribution. 36

ÉCONOMIE — CÉLÉRITÉ — PAS D'ALÉAS

Fabrique de Cartonnage et Reliure.

**A. RION**

LAUSANNE — 16, RUE DE BOURG, 16 — LAUSANNE

Téléphone 1116. 55

Spécialité d'onglets pour Architectes.

## Fils de Cuivre électrolytiques

de la Compagnie des Tréfileries du Havre,

**Anciens Etablissements LAZARE WEILER**

Cuivre pur en barres, en feuilles, en bandes; Cui-  
vre façonné, Laiton en tôle, fils, barres; Alumi-  
nium; Tubes cuivre et laiton; Fils d'acier,  
blancs et galvanisés; Bi-métal. 25

**H. KLEINERT & C<sup>ie</sup>, à Bienne.**

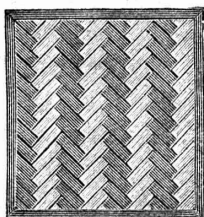
Aciers et métaux en gros.

## FABRIQUE SUISSE DE XYLOLITH

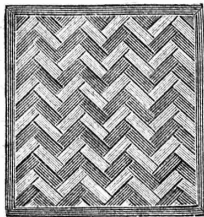
à Wildegg (canton d'Argovie).

**D<sup>r</sup> P. KARRER**

ci-devant RILLIET & KARRER



Brevet + No 9080.



Vissé sur faux ou vieux plancher, rendu posé au bain de mortier de silicate de soude sur béton en ciment Portland, ou béton en scorie, selon tous les dessins : carré, octogones, etc., en quatre couleurs et en forme de fougères (bâtons rompus).

**Xylolith** incombustible, chaud : Bois de pierre, insonore, durable.

Echantillons, prospectus, albums et certificats gratuits et franco sur demande.

Seulement en Suisse environ 200,000 m<sup>2</sup> de parquets et environ 10,000 marches d'escalier ont été posés jusqu'ici.

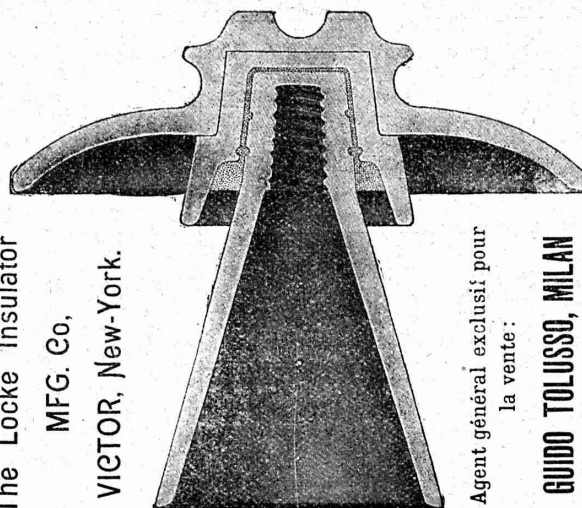
## Daniel **PERRET**, Appareilleur

Avenue Béthusy. LAUSANNE Avenue Béthusy.

Installateur des Eaux de Cossonay, Ballaigues, Vallorbe, Vaulion, Echallens, Bremblens, Leysin, etc.

Spécialité de canalisations à haute pression. Chauffages de serres, chambres de bains et buanderies. Installations pour eau et gaz. Appareils sanitaires de tous systèmes. Serrurerie en tout genre. — Etudes et devis sur demande.

48



The Locke Insulator

MFG. Co.,

VICTOR, New-York.

Agent général exclusif pour la vente :

**GUIDO TOLUSSO, MILAN** (Italie)

Les isolateurs brevetés Locke, primés avec médaille d'or à l'Exposition universelle de Paris 1900 et du Transmissipi (Omaha) 1898, sont les meilleurs et les plus recommandés spécialement pour lignes électriques à tensions très élevées. Leur fonctionnement est parfait et ils se trouvent employés dans les plus grandes et plus puissantes lignes électriques du monde, jusqu'à 60,000 volts de tension de ligne, ce qui leur a procuré une réputation universelle. Leurs principales prérogatives sont : **Résistance diélectrique et mécanique. Minime perte de courant. Convenance dans les prix. Economie des installations et du montage.**

Les supports brevetés Locke sont aussi les meilleurs et les plus adaptés pour les tensions très élevées, et **augmentent la résistance de 5000 à 10,000 volts**, selon la capacité de l'isolateur.

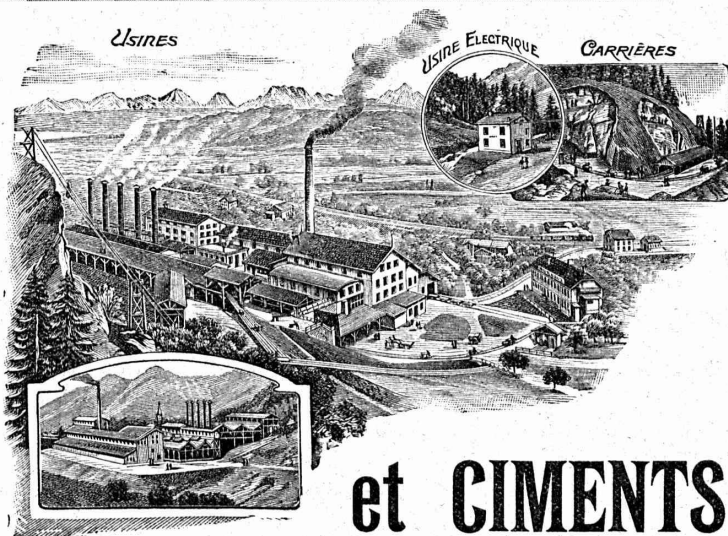
Les isolateurs « Manhattan » pour chemins de fer électriques à troisième rail se recommandent pour leur supériorité.

Le bureau technique de la Direction de Milan, via Torino, No 61, traite pour l'installation des lignes électriques pour transport d'énergie électrique de hautes tensions d'après les dernières expériences.

Catalogues, renseignements et devis gratuits sur demande.

Adresser toute demande à l'Agence générale, à MILAN, via Torino, 61.

59



SOCIÉTÉ ANONYME

DES

# CHAUX

# et CEMENTS de BAULMES

Médaille d'or. Exposition cantonale vaudoise. Vevey 1901.

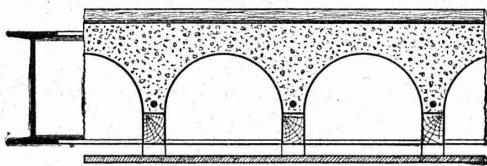
9

Les Usines construites en 1898 sont installées avec les derniers perfectionnements et permettent une **production annuelle de** 3000 wagons de 10 tonnes de **chaux lourde et mi-lourde** et 1000 wagons de 10 tonnes de **ciment naturel et artificiel.**

## Plafond plat Koenen

23,511 BREVET SUISSE 23,511 8

Plancher en béton armé très rationnel  
pour maisons d'habitation et d'affaires.  
(PLAFOND SANS FISSURES!)



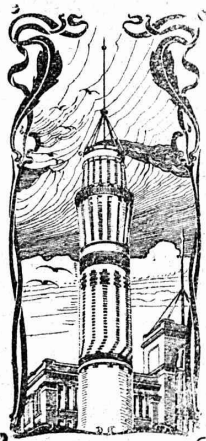
AGENTS GÉNÉRAUX POUR LA SUISSE :

**Burckhardt & Betz, Bâle.**

Concessionnaires :

Alb. Wyss & Cie, Bienne.  
P. Poujoulat, Genève.  
Baur & Cie, Zurich.  
J. Merz, St-Gall.  
M. Zschokke, Aarau.  
H. Büchi, Frauenfeld.

Mordasini & Holliger,  
Neuchâtel.  
Ad. Fischer-Reydellet,  
Fribourg.  
Bd. Hauser, Interlaken.  
Stüdeli & Probst, Soleure.



## J. WALSER & Cie

ENTREPRISE DE CONSTRUCTIONS  
WINTERTHUR

Télégramme : Walser. - Téléphone.

SPÉCIALITÉS : n1364z

Cheminées d'usines et de chauffage.

Maçonneries de Chaudières

de tous systèmes. 61

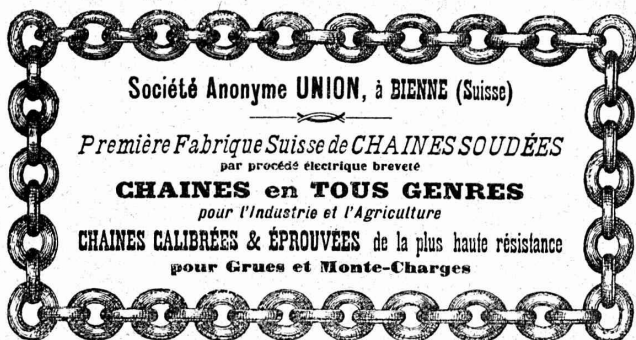
Construction de Fourneaux  
pour tous les services industriels.

Fondations et massifs en béton.

Briqueteries complètes avec fours rotatifs

MATÉRIAUX RÉFRACTAIRES en toutes qualités.

Récompenses à l'Exposition nationale de Genève.



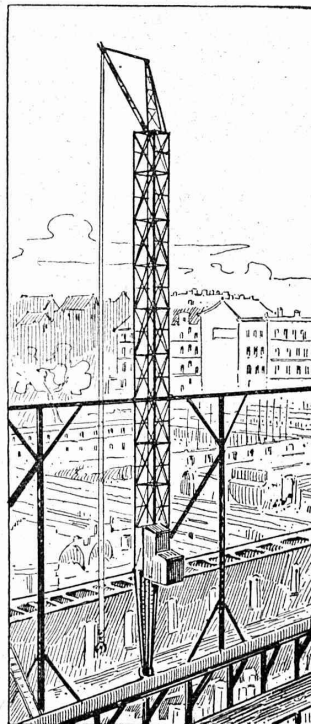
Société Anonyme UNION, à BIENNE (Suisse)

Première Fabrique Suisse de CHAINES SOUDÉES  
par procédé électrique breveté

CHAINES en TOUS GENRES

pour l'Industrie et l'Agriculture

CHAINES CALIBRÉES & ÉPROUVÉES de la plus haute résistance  
pour Grues et Monte-Charges



## Grues roulantes

Système Voss

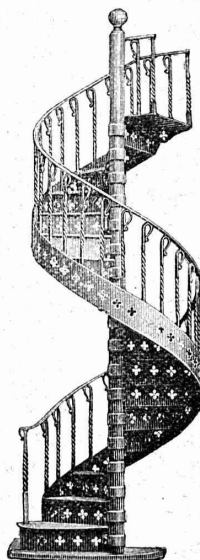
pour constructions en  
maçonnerie, etc.

permettant de se passer  
d'échafaudages provisoires  
et de réaliser  
une économie considérable  
de temps et d'argent.

Brevets d'invention  
demandés. 113

Seul fabricant en Suisse :

Ateliers de constructions  
métalliques  
de RICHTERSWIL.



ATELIER DE SERRURERIE

actionné par Moteurs électriques.

**H. RAPIN**

LAUSANNE - Maupas, 8 - LAUSANNE

SERRURERIE

en bâtiment et fer forgé.

Vitrages et Devantures de magasin.

Escaliers en fer.

Marquises et Vêrandas. 57

**Grosse Serrurerie  
CHARPENTES**

Colonnes-soutiens en fers assemblés  
pour lignes aériennes.

Passerelles, etc.

ÉTUDE

DEVIS

Téléphone N° 24.

## E. BECK

PERLES, près BIENNE

Télégrammes: PAPPBECK

Téléphone.

FABRIQUE POUR :

Carton bitumé. — Ciment ligneux.

PLAQUES d'ASPHALTE pour Isolations en tous genres.

TAPIS D'ISOLATIONS — GOUDRON MINÉRAL RAFFINÉ

TRINIDAD ÉPURÉE 27

Tous les produits d'Asphalte et de Goudron.

# MANCHON à Friction breveté

se distingue par :

construction simple et excessivement robuste.

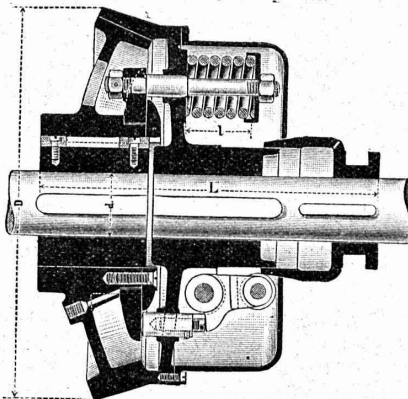
Embrayage et débrayage facile, sans aucune interruption de la marche normale des transmissions.

-o- Point d'usure remarquable. -o-

Sûreté absolue contre embrayage ou débrayage non voulu.

Accès facile à toutes les parties importantes.

Droits exclusifs pour la Suisse.



Prospectus et prix à disposition sur demande.

Ateliers de construction de St-Georges  
près St-Gall, Suisse. Société en commandite.

Ludwig v. Süsskind.

93

Manufacture de Papiers.

J.-G. STOUKY, Lausanne.

Gare du Grand-Pont L.-O.

Spécialité de papiers pour  
Ingénieurs, 31  
Architectes, Entrepreneurs.

ENTREPRISES GÉNÉRALES  
de VITRERIE en tous genres.

Atelier spécial de Vitraux d'Art.

ENCADREMENTS 112

P. CHIARA

Pl. St-Laurent, Lausanne.

Verres de toutes sortes en gros et détail.

E. JEANRENAUD, GRAVEUR

Rue de Bourg, 12, Lausanne.

TIMBRES

en métal et en caoutchouc.

Numéroteurs. Dateurs

Tampons.

29

## A. PIAT\* et ses FILS

Fondeurs-Constructeurs

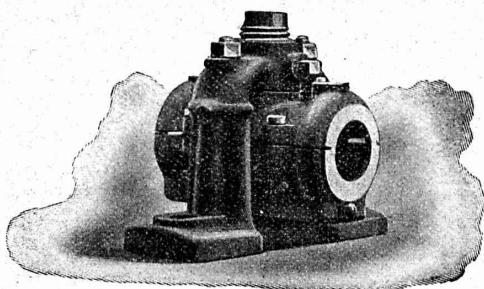
Paris, 85, rue St-Maur. Soissons, Usine de la Magdeleine

TRANSMISSIONS

Paliers. — Poulies. — Volants.

Embrayages à Friction.

Appareils de levage.



Manchons d'accomplissement élastiques.

Elévateurs — Transporteurs

Riveuses hydro-électriques.

Pompes. — Marteaux. — Pilons.

ENGRENAGES

GAZOGÈNES F. Chavanon - Piat  
utilisant tous les combustibles.

Représentant général pour la Suisse :

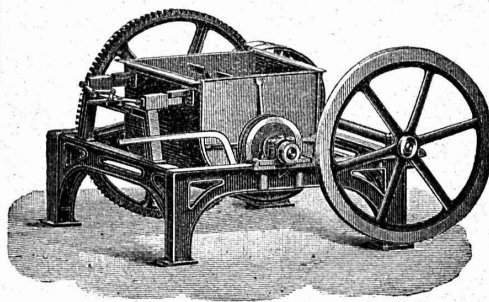
J. KOLBE, Goldbach-Küsnacht aus Zürichsée.

52

## OEHLER & C°, Aarau.

ATELIERS DE CONSTRUCTION & FONDERIES DE FER & D'ACIER

Usines spéciales pour moyens de transport :



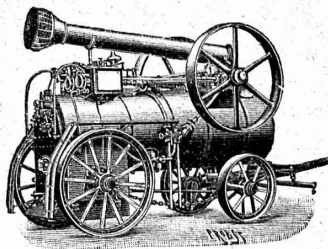
Voies et  
Vaggonnets  
pour  
entrepreneurs  
— 72

Machines  
à faire  
le béton  
et le mortier.

Dragues,  
etc., etc.

Vente et Location de :

RAILS  
en acier.  
Voie, genre  
Decauville.  
Voie Phoenix.  
Plaques  
tournantes.  
Croisements.  
Vaggonnets  
de  
tous genres,  
neufs  
et d'occasion.



Locomotives  
d'Entreprises  
Locomobiles.

TREUILS  
roulants  
à benzine et à  
vapeur.

POMPES  
centrifuges  
et autres  
systèmes.  
Outils  
de levage.

FRITZ MARTI (Société anonyme)  
Dépôts et Ateliers à  
Wallisellen, Berne, Yverdon Winterthur.

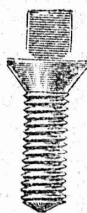
142

F. WILHELM & C<sup>ie</sup>  
ZOFINGEN

Vis et Boulonneries en tous genres.

Pièces sur modèles ou dessins : tournées,  
filétées, taraudées, fraisées, alésées et  
différents autres articles.

138



ATELIER DE RELIURE

H. CORNAMUSAZ

Grand St-Jean, 7, Lausanne.

107

RELIURES en tous genres.

CARTES murales.

Force motrice à 3 centimes le cheval-  
heure par le

Nouveau Moteur-Gazogène

à gaz pauvre, aspiration directe.

GILLIÈRON & AMREIN

Ingénieurs-Constructeurs.

VEVEY

SUISSE

# Dessinateur-Architecte

22 ans, bien au courant de la pratique, cherche place.

Ecrire A. G., poste restante, Fribourg. 171

# LABORATOIRE PRIVÉ

DE

# CHIMIE Industrielle

11, PLACE DU TUNNEL, 11

LAUSANNE

Etudes, expertises et analyses chimiques des produits industriels. — Spécialement des ciments, chaux hydrauliques et silico-calcaires.

Détermination des résistances des ciments et mortiers d'après les normes fédérales.

Détermination de la valeur calorifique des combustibles. — Analyses d'huile de machines.

— Analyses de minerais, etc. 144

Robert BOSSHARD, Chimiste

Ancien assistant de chimie à l'Université.

# VEUVE de H. SPECKER ZURICH

Fabrique d'Articles en Caoutchouc.

**SPÉCIALITÉ:**  
**VÊTEMENTS**  
pour Scaphandres et Mineurs.  
Culottes, Bas et Bottes à eau.

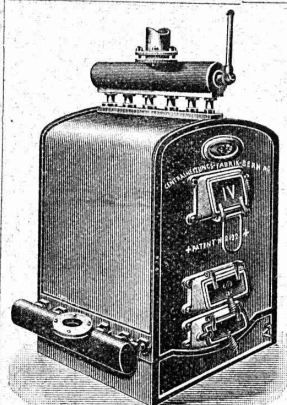
**BACHES et COUVERTURES**  
imperméables pour chevaux.

Feuilles de caoutchouc, Fibre, Asbest, Excelsior, Victoria et Morites pour joints, Rondelles et Clapets, Gants, Souliers et Tapis isolateurs en caoutchouc pour Etablissements d'Electricité. Gants et Tabliers d'Asbest pour Fonderies. 164



## Plaques métalliques

Gravées en relief et en creux.  
Toutes grandeurs et façons, pour machines, appareils, etc.  
\* Echantillons sur demande. \*  
Markwalder & Ganz, St-Gall



Brevet Suisse  
N° 21928.

# Installations

DE

# CHAUFFAGES CENTRAUX

de tous systèmes

ET DE

**Services d'eau chaude**

Bains. — Buanderies.

**Séchoirs**

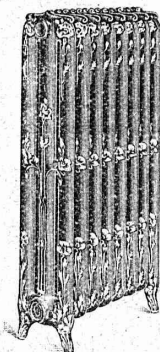
**FABRIQUE DE**  
**Chauffage Central** **S. A.**  
ANCIENNE MAISON J. RUEF  
**OSTERMUNDIGEN**

Appareils de **DÉSINFECTION**

ET DE

**STÉRILISATION** 117

Prospectus et devis sur demande



# SERRURERIE D'ART

Charpentes en fer. - Serres. - Vérandas. - Grilles et Portails.  
Travail soigné.

Téléphone.

Force électrique.

\* 111

**Louis Cherpit**

NYON (Suisse).

Bureau et Atelier:

AVENUE VIOLLIER



**APPAREILLAGE pour EAU et GAZ**

# MENUISERIE D'ART

**et de bâtiment**

J. CHAUVY & C<sup>ie</sup>

**A. GOLAY, successeur**

Maison fondée en 1830.

8, Maupas **LAUSANNE** Maupas, 8

— ♦ — TÉLÉPHONE 781 — ♦ —

88

# Librairie F. ROUGE & C<sup>ie</sup>, Lausanne.

Vient de paraître :

BENJAMIN VALLOTTON

# Les Portes entr'ouvertes

*Propos du Commissaire Potterat.*

(Scènes de la vie vaudoise).

Un volume in-16, illustré . . . . . Fr. 3.50

Grand choix d'ouvrages littéraires, illustrés et reliés, pour ETRENNES

Abonnements à tous

les Journaux et Revues, littéraires et scientifiques.

Envoi gratis et franco de CATALOGUES

**RÈGLE A CALCUL, Système A.-W. FABER**

Prix : Fr. 9.50, 10.35, 12.50

Instruction sur la RÈGLE à CALCUL de A.-W. FABER

1 fr. 85.

Lausanne. — Imprimerie H. Vallotton & Toso, rue de la Louve, 2.