

Zeitschrift: Bulletin technique de la Suisse romande
Band: 30 (1904)
Heft: 22

Werbung

Nutzungsbedingungen

Die ETH-Bibliothek ist die Anbieterin der digitalisierten Zeitschriften auf E-Periodica. Sie besitzt keine Urheberrechte an den Zeitschriften und ist nicht verantwortlich für deren Inhalte. Die Rechte liegen in der Regel bei den Herausgebern beziehungsweise den externen Rechteinhabern. Das Veröffentlichen von Bildern in Print- und Online-Publikationen sowie auf Social Media-Kanälen oder Webseiten ist nur mit vorheriger Genehmigung der Rechteinhaber erlaubt. [Mehr erfahren](#)

Conditions d'utilisation

L'ETH Library est le fournisseur des revues numérisées. Elle ne détient aucun droit d'auteur sur les revues et n'est pas responsable de leur contenu. En règle générale, les droits sont détenus par les éditeurs ou les détenteurs de droits externes. La reproduction d'images dans des publications imprimées ou en ligne ainsi que sur des canaux de médias sociaux ou des sites web n'est autorisée qu'avec l'accord préalable des détenteurs des droits. [En savoir plus](#)

Terms of use

The ETH Library is the provider of the digitised journals. It does not own any copyrights to the journals and is not responsible for their content. The rights usually lie with the publishers or the external rights holders. Publishing images in print and online publications, as well as on social media channels or websites, is only permitted with the prior consent of the rights holders. [Find out more](#)

Download PDF: 26.01.2026

ETH-Bibliothek Zürich, E-Periodica, <https://www.e-periodica.ch>

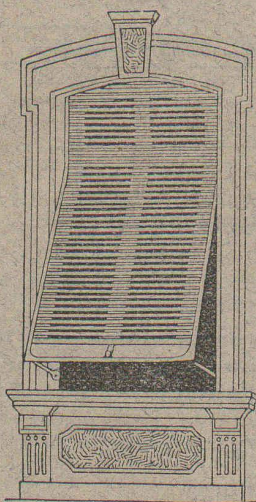
Verre armé (breveté)
 pour vitres, dallages, etc.
 pour toitures, vitres, etc.
 à l'épreuve du feu.
 avec treillis métallique et à l'épreuve du feu.
 Presque tous les matériaux et prospectus à la
 demande échantillons et prospectus
 L'ANONYME DES
 SOCIÉTÉ FRED. SIEMENS
 NEUSATTL (Bohême-Autriche)

Représentant pour la Suisse : **M. Baldwin WEISSER, Bâle,**
 Klarastrasse, et **ZURICH,** Schweizergasse, 20.

W. BAUMANN, Horgen.

Manufacture de Jalousies en Bois.

35



Le plus ancien établissement de ce genre en Suisse.
 INSTALLATION DE PREMIER ORDRE
FERMETURES EN BOIS
STORES AUTOMATIQUES
 Brevet + 5103.
 La plus pratique et la plus élégante fermeture.
Marquises — Persiennes — Paravents
 Exécution en Red-Pine américain, en bois du nord ou en bois indigène.

REPRÉSENTANTS :
 M. Louis WÄCKERLIN, Lausanne.
 MM. RAMELET Frères, Lausanne.
 M. L. CORMIER, 2, rue de Hesse, Genève
 Usine à Paris IX^e, 12, Rue du Delta.

USINES DU VALLON

CONSTRUCTIONS MÉCANIQUES ET MÉTALLIQUES

J. Duvillard, à Lausanne.

Fonderies de fer et de bronze. Ascenseurs. Monte-charges et appareils de levage. Turbines, roues et presses hydrauliques. Pompes pour haute pression. Presses à briques. Machines à battre, pressoirs et treuils. Tuyaux et réservoirs en tôle. Colonnes en fonte.

108

Plafonds reliefs.

Les plafonds reliefs anglais ont pris une importance considérable ces dernières années.

Ils remplacent très avantageusement le plâtre, **comme solidité, comme effet décoratif et comme prix.**

Ces plafonds reliefs ne se fendent jamais comme le plâtre. Ils résistent parfaitement aux changements de température. La pose se fait très rapidement. Le prix varie d'après la hauteur du relief.

Catalogues et échantillons à disposition.
 Conditions spéciales pour MM. les Architectes et Entrepreneurs.

J. Bleuler, papiers peints, Zurich
 38, Rue de la Gare, 38, 98

APPAREILLAGE POUR GAZ ET EAU

I. WEIBEL, L^s WEIBEL aîné, successeur

50, Martheray, 50, LAUSANNE.
 Maison fondée en 1857.

Ferblanterie, plomberie, zinguerie, couvertures en ardoises, tuiles et ciment ligneux. 106

Briqueterie Mécanique de Lonay près Morges.

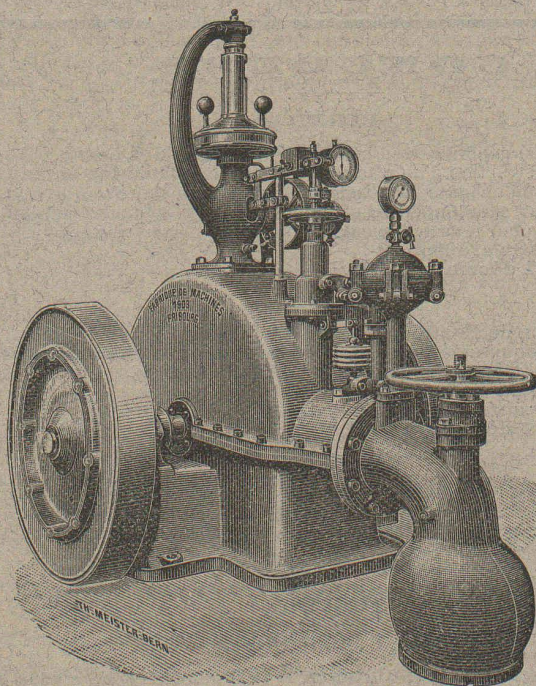
CH. FALCONNIER, PROPRIÉTAIRE

— ♦ ♦ ♦ TÉLÉPHONE ♦ ♦ ♦ —

Briques pleines, creuses et perforées. — Tuiles ordinaires, pour toitures, rondes et pointues brevetées. Tuiles parallèles. *Hourdis* de toutes dimensions avec couvre-fer. Couliisses et Drains de toutes dimensions. Caniveaux pour conduites de câbles électriques brevetés. — Boisseaux ronds 18, 21, 24. — Tuiles rouges et jaunes pour couvertures écaillés. 123

Fabrique de Machines, Fribourg.

Société anonyme. Directeur: P. PFULG, Ingénieur.



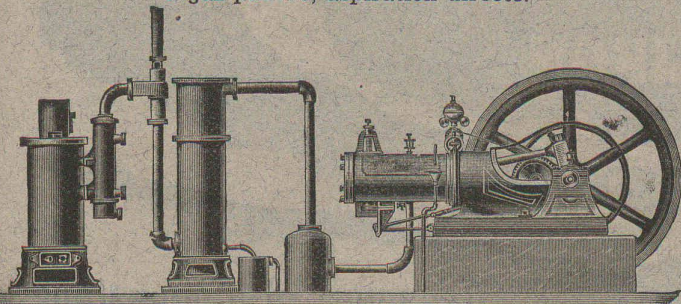
FABRIQUE COMME SPÉCIALITÉS :
 Les meilleures Turbines connues : Turbines « Francis » perfectionnées. Turbines à haute pression avec régulateurs.
 Entrepris d'installations hydrauliques complètes.
 Ponts et Charpentes métalliques. Canons pour Communes et Sociétés. Machines agricoles en tous genres. 38

FERMETURES

automatiques à rouleaux
 EN TÔLE ONDULÉE
FR. GAUGER À ZÜRICH

FORCE MOTRICE A 3 CENTIMES LE CHEVAL-HEURE
par le **Nouveau Moteur-Gazogène**

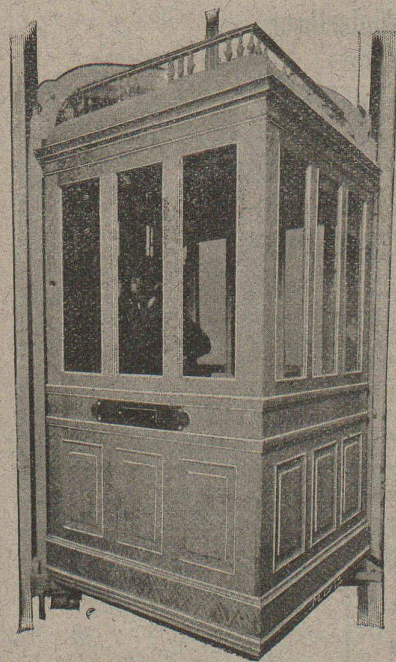
à gaz pauvre, aspiration directe.



Gazogènes et transformation de moteurs en moteurs à gaz pauvre. Moteurs à gaz d'éclairage, à pétrole, à benzine, à alcool. Turbines. Grues pour l'entreprise du bâtiment. Sapines à moteurs. Treuils. Machines à travailler le bois. 42

GILLIÉRON & AMREIN, Ingénieurs-Constructeurs.
VEVEY (Suisse).

FABRIQUE SPÉCIALE POUR
Ascenseurs et Monte-charges
ÉLECTRIQUES
ALFRED SCHINDLER, LUCERNE



Maison fondée
en 1874.

Commande par boutons

Marche
silencieuse.

Grande vitesse:
2 m. par seconde.

Parachute infaillible.

Derniers modèles
américains.

600 installations
en fonction.

Un cheval suffit
pour ascenseur de
3 personnes.

Pour renseignements, Devis, Prix-courants et réparations,

S'ADRESSER:

pour Genève à **M. LÉON JONNERET**, Constructeur-Mécanicien

Quai de St-Jean, Genève;

pour Vaud et Valais à **M. ALFRED QUÉNOUD**, ingénieur,

Rue St-Roch, 3, Lausanne. 40

Menuiserie Electro-Mécanique
HENRI AMIGUET

30, Solitude. — LAUSANNE — Solitude, 30.

TRAVAUX EN BATIMENTS — RÉPARATIONS

Devis sur demande. 45

FUGLISTER & C^{IE} NEUCHÂTEL (SUISSE)



PHOTOGRAVURE
ARTISTIQUE ET
INDUSTRIELLE

CLICHÉS
EN TOUS
GENRES

150

Serrurerie. — Balancerie.

ED. JEANRENAUD

CHOISY — Route d'Echallens

LAUSANNE

Projets, Etudes. 145

FERRONNERIE

TRAVAUX D'ART

E. FATZER

ROMANSHORN

Thurgovie

FABRIQUE MÉCANIQUE DE
Câbles en fil d'acier et de Cordes en chanvre

offre
Câbles pour
grues, ascenseurs
transports aériens.
Cordes p^r transmissions, etc.





EXPLOSIFS 47

Société Suisse

DES

EXPLOSIFS

à BRIGUE (Valais).

Dynamites à tous dosages. Détonateurs. Mèches et tous accessoires.



ATELIERS 30

D'ÉBÉNISTERIE D'ART

BOBAING

St-Pierre, 2, Lausanne.

Renseignements, dessins, devis



ATELIERS DE CONSTRUCTION OERLIKON

OERLIKON
PRÈS ZÜRICH



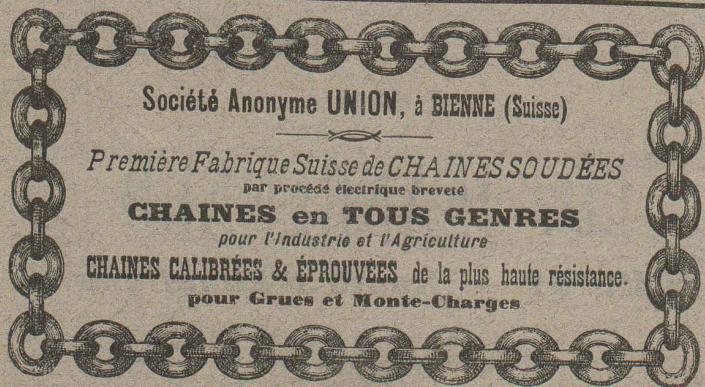
Dynamos et Générateurs

pour éclairage, transport de force,
traction et électrolyse.

Convertisseurs rotatifs.

Turbo - Générateurs.

Téléphone 1771 RENSEIGNEMENTS ET DEVIS : Téléphone 1771
à LAUSANNE, 15, Place St-François, 15.



Société Anonyme UNION, à BIENNE (Suisse)

Première Fabrique Suisse de CHAINES SOUDÉES
par procédé électrique breveté

CHAINES en TOUS GENRES

pour l'Industrie et l'Agriculture

CHAINES CALIBRÉES & ÉPROUVÉES de la plus haute résistance.
pour Grues et Monte-Charges

Librairie F. ROUGE & C^{ie}, Lausanne.

CLOQUET. Traité d'architecture.

Tome I et II : *Eléments de l'Architecture*. Murs, voûtes, arcades, portes, fenêtres, cheminées, charpente, menuiserie, planchers, escaliers, combles, couvertures. 2 volumes grand in-8°, avec 2260 figures dans le texte 50 fr.

Tome III : *Hygiène, chauffage et ventilation*. 1 volume grand in-8°, avec 103 figures dans le texte 5 fr.

Tome IV : *Types d'édifices*. Habitations privées ou collectives. Entrepôts. Marchés. Abattoirs. Bourses et banques. Ecoles. Bibliothèques. Musées. Hôtels de ville. Mairies. Parlements. Préfectures. Tribunaux. Prisons. Hôpitaux. Hospices. Gares. Hôtels des postes. Théâtres. Panoramas. Casinos. Cirques. Manèges. Tirs. Bains et lavoirs. Tombeaux. Cimetières. 1 volume grand in-8°, avec 535 figures dans le texte 20 fr.

Tome V : *Esthétique de l'Architecture*. Composition et Décoration. 1 volume in-8°, avec 880 figures dans le texte 20 fr.

Carreaux mosaïques

de Winterthour.



A. WERNER-GRAF

ci-devant

Huldreich Graf.

Fabrique à

WINTERTHOUR

Représentants et Dépôts :

A. Ecoffey,

Gare du Flon,
LAUSANNE

Louis Jérôme,

Rue, Voltaire,
GENÈVE 24

Force motrice à 3 centimes le cheval-
heure par le

Nouveau Moteur-Gazogène

à gaz pauvre, aspiration directe.

GILLIÉRON & AMREIN

Ingénieurs-Constructeurs.

VEVEY

SUISSE

ATELIER DE RELIURE

H. CORNAMUSAZ

Grand St-Jean, 7, Lausanne.

RELIURES en tous genres.

CARTES murales.

SOCIÉTÉ DES USINES DE GRANDCHAMP ET DE ROCHE

à Grandchamp près Vevy (Vaud).

Fabriques de Ciment Portland artificiel,
Ciment mixte (Rochite), Gypses et Chaux hydrauliques

PRODUCTION TOTALE 3000 WAGONS

Diplôme à Zurich 1883. — Médaille de vermeil à Yverdon 1894.

Médailles d'or à Genève 1896 et Vevey 1901.

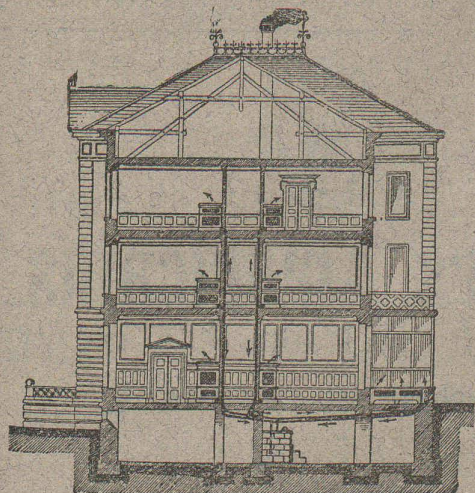


CHAUFFAGES CENTRAUX

de tous systèmes.

J. RUKSTUHL, Bâle.

Sécurité absolue.
Facilité de réglage de la température.
Hygiène. — Economie.



SPÉCIALITÉS

Chauffages
à eau chaude.
A vapeur basse
et
haute pression.

Chauffages

par étages.

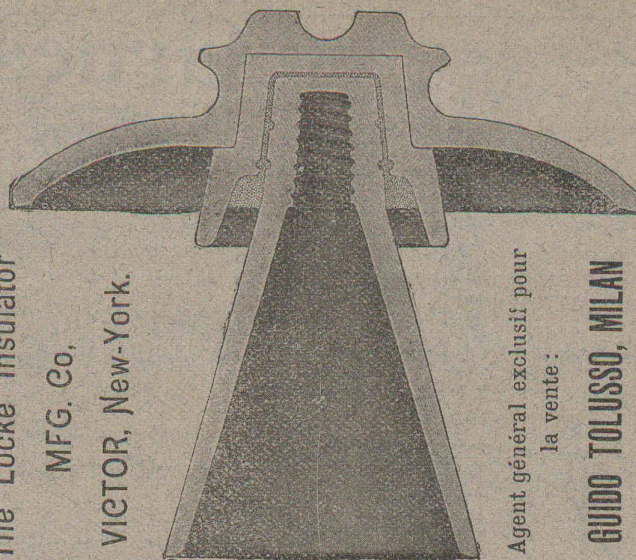
CHAUFFAGES
combinés
de tous systèmes.

Premières
RÉFÉRENCES

Représentant pour la Suisse romande :

E.-F. CHAVANNES-CLAVEL

Ingénieur-Constructeur, Lausanne.



The Locke Insulator

MFG. Co.

VICTOR, New-York.

Agent général exclusif pour
la vente :

GUIDO TOLUSSO, MILAN
(Italie)

Les isolateurs brevetés Locke, primés avec médaille d'or à l'Exposition universelle de Paris 1900 et du Transmissipi (Omaha) 1898, sont les meilleurs et les plus recommandés spécialement pour lignes électriques à tensions très élevées. Leur fonctionnement est parfait et ils se trouvent employés dans les plus grandes et plus puissantes lignes électriques du monde, jusqu'à 60,000 volts de tension de ligne, ce qui leur a procuré une réputation universelle. Leurs principales prérogatives sont : Résistance diélectrique et mécanique. Minime perte de courant. Convenance dans les prix. Economie des installations et du montage.

Les supports brevetés Locke sont aussi les meilleurs et les plus adaptés pour les tensions très élevées, et augmentent la résistance de 5000 à 10,000 volts, selon la capacité de l'isolateur.

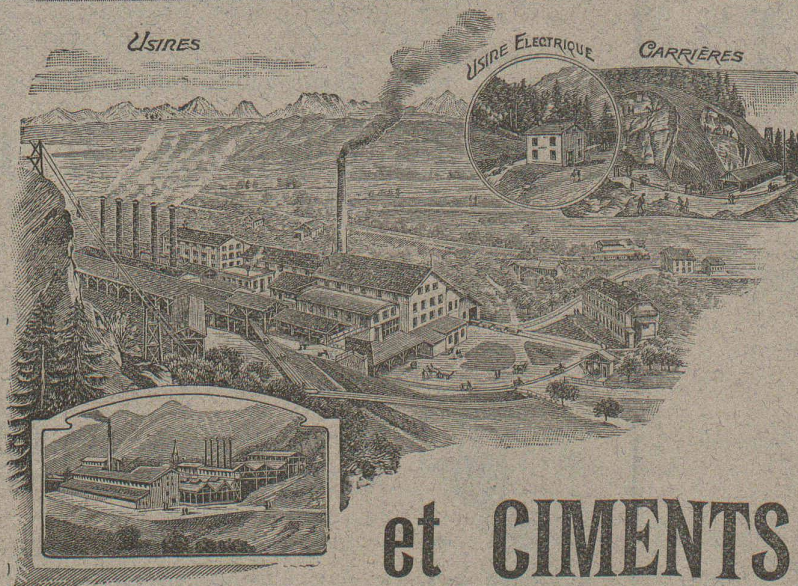
Les isolateurs « Manhattan » pour chemins de fer électriques à troisième rail se recommandent pour leur supériorité.

Le bureau technique de la Direction de Milan, via Torino, N° 61, traite pour l'installation des lignes électriques pour transport d'énergie électrique de hautes tensions d'après les dernières expériences.

Catalogues, renseignements et devis gratuits sur demande.

Adresser toute demande à l'Agence générale, à MILAN, via Torino, 61.

59



SOCIÉTÉ ANONYME

DES

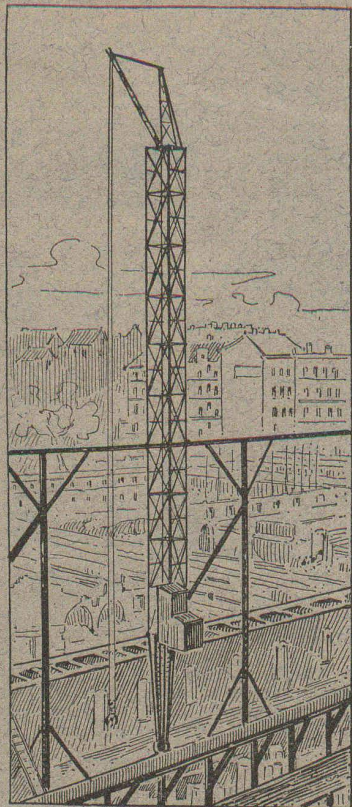
CHAUX

et CEMENTS de BAULMES

Médaille d'or. Exposition cantonale vaudoise. Vevey 1901.

9

Les Usines construites en 1898 sont installées avec les derniers perfectionnements et permettent une production annuelle de
3000 wagons de 10 tonnes de **chaux lourde et mi-lourde** et
1000 wagons de 10 tonnes de **ciment naturel et artificiel**.



Grues roulantes

Système Voss

pour constructions en
maçonnerie, etc.

permettant de se passer
d'échafaudages provisoires
et de réaliser
une économie considérable
de temps et d'argent.

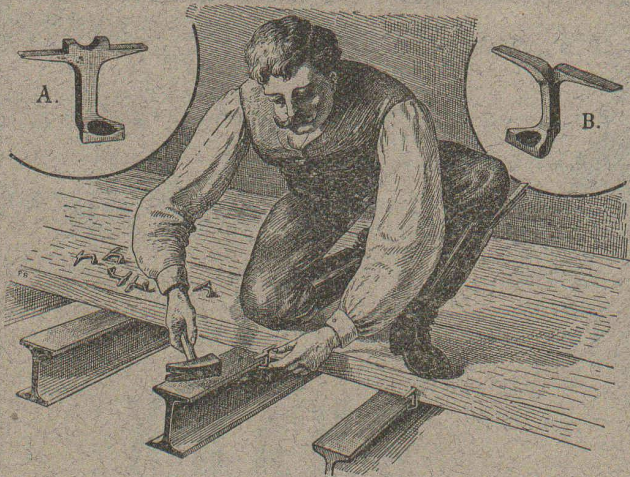
Brevets d'invention
demandés.

113

Seul fabricant en Suisse:

Ateliers de constructions
métalliques
de RICTERSWIL.

Crampons d'assemblage A & B Système Rordorf



Prix: Les 100 pièces depuis fr. 4.20 suivant la grandeur.

S'adresser à (Z à 1492 g)

RORDORF FRÈRES, Auf der Mauer, 5, ZURICH.

PEINTURE DÉCORATIVE

et artistique.

Décor de théâtre.

Drapeaux.

RASMUSSEN & BALLMER

Boulevard de Grancy, Lausanne.

Projets, Maquettes et Devis gratuits sur demande. 28

Fabrique de Lames métalliques pour Volets

Système Tillier. — Brevet + 9113.

Solidité, élégance et allègement du volet.

LAMES FIXES OU MOBILES 68

Prix-Courants et Echantillons à disposition.

STORES, VOILETS A ROULEAUX EN TOUS GENRES

Serrurerie. — Constructions en fer.

Travaux d'art et de bâtiment.

Ramelet Frères

Gare du Flon. LAUSANNE Téléphone 1795



Aciers Américains

véritables

fondus au creuset,

pour OUTILS de toutes sortes.

Qualités supérieures garanties.

Disques à fraiser, forgés et doublement recuits.

Acier d'argent (Acier fondu, étiré et poli).

Acier poli comprimé, pour transmissions, etc., etc.

Grand choix chez les seuls représentants pour la Suisse:

Affolter, Christen & Cie BALE

FERS ET ACIERS EN GROS 86

Demandez nos Prix-Courants, s. v. p.

ATELIER DE SERRURERIE

actionné par Moteurs électriques.

H. RAPIN

LAUSANNE - Maupas, 8 - LAUSANNE

SERRURERIE

en bâtiment et fer forgé.

Vitrages et Devantures de magasin.

Escaliers en fer.

Marquises et Vérandas. 57

Grosse Serrurerie

CHARPENTES

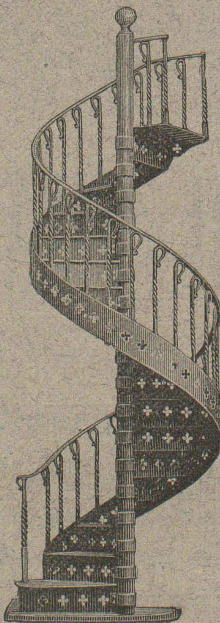
Colonnes-supports en fers assemblés
pour lignes aériennes.

Passerelles, etc.

ETUDE

DEVIS

Téléphone N° 24.



MANCHON à Friction breveté

se distingue par :

Droits exclusifs pour la Suisse.

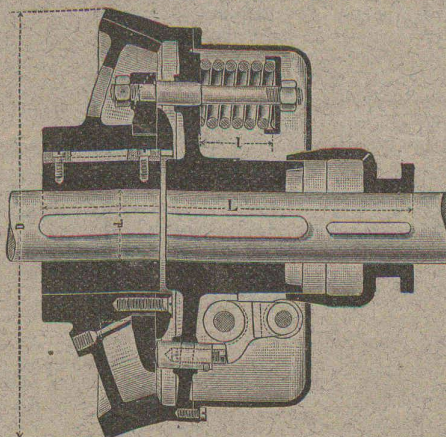
construction simple et excessivement robuste.

Embrayage et débrayage facile, sans aucune interruption de la marche normale des transmissions.

-o- Point d'usure remarquable. -o-

Sûreté absolue contre embrayage ou débrayage non voulu.

Accès facile à toutes les parties importantes.



Prospectus et prix à disposition sur demande.

Ateliers de construction de St-Georges
près St-Gall, Suisse. Société en commandite.

Ludwig v. Süsskind.

93

Manufacture de Papiers.

J.-G. STOUKY, Lausanne.

Gare du Grand-Pont L.-O.

Spécialité de papiers pour
Ingénieurs, 31
Architectes, Entrepreneurs.

ENTREPRISES GÉNÉRALES
de VITRERIE en tous genres.

Atelier spécial de Vitraux d'Art.

ENCADREMENTS 112

P. CHIARA

Pl. St-Laurent, Lausanne.

Verres de toutes sortes en gros et détail.

E. JEANRENAUD, GRAVEUR

Rue de Bourg, 12, Lausanne.

TIMBRES

en métal et en caoutchouc.

Numéroteurs. Dateurs

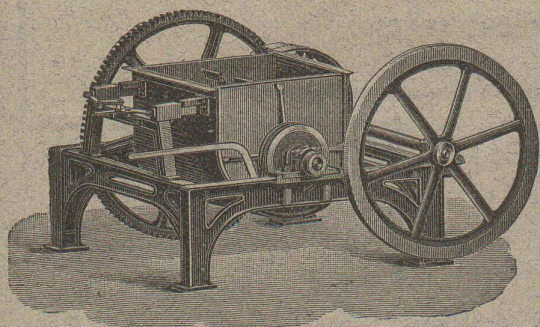
Tampons.

29

OEHLER & C^e, Aarau.

ATELIERS DE CONSTRUCTION & FONDERIES DE FER & D'ACIER

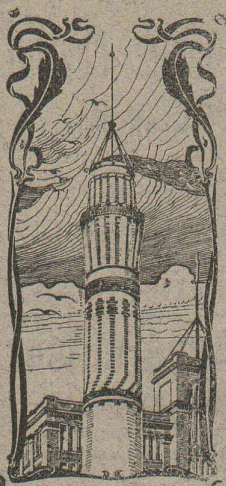
Usines spéciales pour moyens de transport :



Voies et
Vagonnets
pour
entrepreneurs
— 72

Machines
à faire
le béton
et le mortier.
—

Dragues,
etc., etc.



J. WALSER & C^e

ENTREPRISE DE CONSTRUCTIONS
WINTERTHUR

Télégramme : Walser. - Téléphone.

SPÉCIALITÉS : H13642

Cheminées d'usines et de chauffage.

Maçonneries de Chaudières

de tous systèmes. 61

Construction de Fourneaux

pour tous les services industriels.

Fondations et massifs en béton.

Briqueteries complètes avec fours rotatifs

MATÉRIAUX RÉFRACTAIRES en toutes qualités.

Récompenses à l'Exposition nationale de Genève.

Entreprise générale de travaux d'appareillage pour Eau & Gaz

Appareils sanitaires pour le tout à l'égout. 44

HYDROTHERAPIE — DOUCHES — SPÉCIALITÉ DE SALLES DE BAINS ET TOILETTES

J. DIEMAND, successeur de Charles ISOZ

26-30, Solitude. Maison fondée en 1890. LAUSANNE

Téléphone 264 - TRAVAUX à FORFAIT - Téléphone 264

A. PIAT* et ses FILS

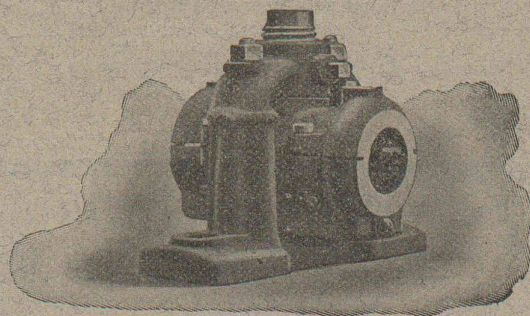
Fondeurs-Constructeurs

Paris, 85, rue St-Maur. Soissons, Usine de la Magdeleine

TRANSMISSIONS

Paliers. — Poulies. — Volants.

Embrayages à Friction.



Appareils de levage.

Manchons d'accouplement élastiques.

Elévateurs — Transporteurs

Riveuses hydro-électriques.

Pompes. — Marteaux. — Pylons.

ENGRENAGES

GAZOGÈNES F. Chavanon - Piat

utilisant tous les combustibles.

Représentant général pour la Suisse :

52

J. KOLBE, Goldbach-Küsnacht aus Zürichsée.

L. MICHOT

CONSTRUCTEUR-MÉCANICIEN

BEX

56

INGÉNIEUR. La Commune de LOCLE met au concours la place d'ingénieur-adjoint pour les services industriels. Pour les conditions s'adresser à la Direction de ces services. (H. 3792 C.)

LABORATOIRE PRIVÉ
DE
CHIMIE Industrielle
11, PLACE DU TUNNEL, 11
LAUSANNE

Etudes, expertises et analyses chimiques des produits industriels. — Spécialement des ciments, chaux hydrauliques et silico-calcaires.
Détermination des résistances des ciments et mortiers d'après les normes fédérales.
Détermination de la valeur calorifique des combustibles. — Analyses d'huile de machines. — Analyses de minerais, etc., etc. 144

Robert BOSSHARD, Chimiste
Ancien assistant de chimie à l'Université.

Qui fournirait de
l'acier fondu
d'après modèles ou dessins pour petites parties de machines. Indiquer prix et temps nécessaire pour livrer sous L. 5891 Q. à Haasenstein & Vogler, Bâle.

VEUVE de H. SPECKER
ZURICH

Fabrique
d'Articles en Caoutchouc.

SPÉCIALITÉ:
VÊTEMENTS
pour Scaphandres et Mineurs.

Culottes, Bas et Bottes à eau.

BACHES et COUVERTURES
imperméables pour chevaux.

Feuilles de caoutchouc, Fibre, Asbest, Excelsior, Victoria et Morites pour joints, Rondelles et Clapets. Gants, Souliers et Tapis isolateurs en caoutchouc pour Etablissements d'Electricité. Gants et Tabliers d'Asbest pour Fonderies. 73

MENUISERIE D'ART
et de bâtiment

J. CHAUVY & C^{ie}

A. GOLAY, successeur

Maison fondée en 1830.

8, Maupas **LAUSANNE** Maupas, 8

— TELEPHONE 781 — 88

F. WILHELM & C^{ie}
ZOFINGEN

Vis et Boulonneries en tous genres.

Pièces sur modèles ou dessins: tournées, filetées, taraudées, fraisées, alésées et différents autres articles. 138

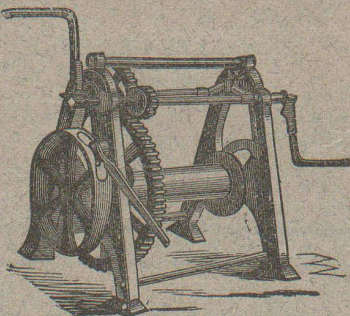
FRITZ MARTI

(Société anonyme)

WINTERTHUR

Dépôts et Ateliers à:

Wallisellen,
Berne, Yverdon, etc.



Outils de levage: Treuils, Mouffles, Poulies différentielles, à vis et autres, Treuils à vapeur et à benzine, Chats roulants, Câbles en acier, Monte-charge.

Vente et Location de:

Voies, genre Decauville, Rails en acier, Vagonnets, Croisements, Locomotives d'entreprises, Locomobiles, Pompes diverses, Treuils roulants à benzine et à vapeur. 143

Lausanne. — Imprimerie H. Vallotton & Toso, rue de la Louve, 2.

Installations

DE

CHAUFFAGES CENTRAUX

de tous systèmes

ET DE

Services d'eau chaude

Bains. — Buanderies.

Séchoirs

Brevet Suisse
N° 21928.

FABRIQUE DE
Chauffage Central Berne S. A.
ANCIENNE MAISON J. RUEF
OSTERMUNDIGEN

Appareils de **DÉSINFECTION**

ET DE

STÉRILISATION 117

Prospectus et devis sur demande

SERRURERIE D'ART

Charpentes en fer. - Serres. - Vérandas. - Grilles et Portails.

Travail soigné.

Téléphone.

Force électrique.

* 111



Louis Cherpit

NYON (Suisse).

Bureau et Atelier:

AVENUE VIOLLIER

APPAREILLAGE pour EAU et GAZ

Daniel PERRET, Appareilleur

Avenue Béthusy. **LAUSANNE** Avenue Béthusy.

Installateur des Eaux de Cossonay, Ballaigues, Vallorbe, Vaulion, Echallens, Bremblens, Leysin, etc.

Spécialité de canalisations à haute pression. Chauffages de serres, chambres de bains et buanderies. Installations pour eau et gaz. Appareils sanitaires de tous systèmes. Serrurerie en tout genre. — Etudes et devis sur demande. 48

PRISMES LUXFER

Ferme - Impostes « STELLA »

Revêtements Civer. — Molasse de Vauderens. 71

J. ROD, Représentant, Maupas, 23, Lausanne.