

Zeitschrift: Bulletin technique de la Suisse romande
Band: 30 (1904)
Heft: 22

Werbung

Nutzungsbedingungen

Die ETH-Bibliothek ist die Anbieterin der digitalisierten Zeitschriften auf E-Periodica. Sie besitzt keine Urheberrechte an den Zeitschriften und ist nicht verantwortlich für deren Inhalte. Die Rechte liegen in der Regel bei den Herausgebern beziehungsweise den externen Rechteinhabern. Das Veröffentlichen von Bildern in Print- und Online-Publikationen sowie auf Social Media-Kanälen oder Webseiten ist nur mit vorheriger Genehmigung der Rechteinhaber erlaubt. [Mehr erfahren](#)

Conditions d'utilisation

L'ETH Library est le fournisseur des revues numérisées. Elle ne détient aucun droit d'auteur sur les revues et n'est pas responsable de leur contenu. En règle générale, les droits sont détenus par les éditeurs ou les détenteurs de droits externes. La reproduction d'images dans des publications imprimées ou en ligne ainsi que sur des canaux de médias sociaux ou des sites web n'est autorisée qu'avec l'accord préalable des détenteurs des droits. [En savoir plus](#)

Terms of use

The ETH Library is the provider of the digitised journals. It does not own any copyrights to the journals and is not responsible for their content. The rights usually lie with the publishers or the external rights holders. Publishing images in print and online publications, as well as on social media channels or websites, is only permitted with the prior consent of the rights holders. [Find out more](#)

Download PDF: 27.01.2026

ETH-Bibliothek Zürich, E-Periodica, <https://www.e-periodica.ch>

SOCIÉTÉ SUISSE POUR LA

Construction d'Accumulateurs Electriques

Bureau d'Ingénieur:
BALE, RUE DU JURA, 31.

MARLY - LE - GRAND

Bureau d'Ingénieur:
31, RUE DU JURA, BALE.

Plaques à grande surface

(Système Planté)

Batteries stationnaires et transportables.

Batteries d'éclairage.

- » tampon.
- » de traction.
- » pour l'éclairage des trains.

Plaques à masse, Plaques perforées

(Système Faure)

Batteries de tension.

- » de laboratoire.
- » pour usages médicaux.
- » pour la télégraphie et l'allumage des moteurs

Batteries et éléments pour les usages spéciaux.

PRIX - COURANTS ET DEVIS GRATIS SUR DEMANDE

15

Société Céramique

RICHARD - GINORI

MILAN (ITALIE).

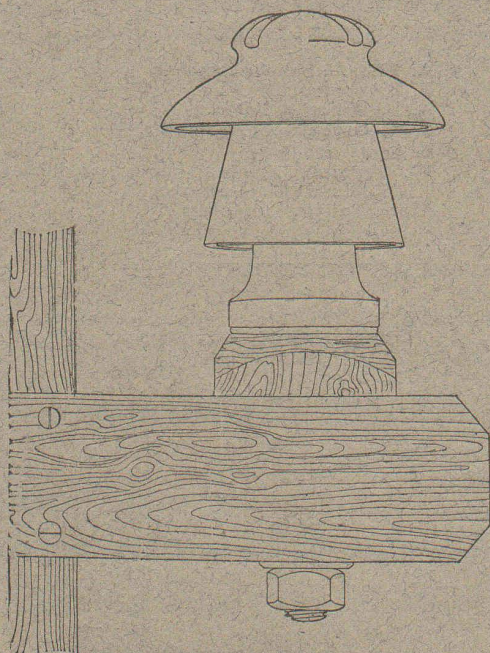
Capital L. 7,000,000 entièrement versé.

99

ISOLATEURS

pour hautes et basses tensions en PORCELAINE DURE

BASES et MANCHES pour interrupteurs.



VIROLES pour lampes électriques, etc., etc.

CATALOGUES gratuits sur demande.

Fils de Cuivre électrolytiques

de la Compagnie des Tréfileries du Havre,

Anciens Etablissements LAZARE WEILER

Cuivre pur en barres, en feuilles, en bandes; Cuivre façonné, Laiton en tôle, fils, barres; Aluminium; Tubes cuivre et laiton; Fils d'acier, blancs et galvanisés; Bi-métal.

25

H. KLEINERT & Cie, à Bienne.
Aciers et métaux en gros.

E. BECK

PERLES, près BIENNE

Télégrammes: PAPPBECK

Téléphone.

FABRIQUE POUR:

Carton bitumé. — Ciment ligneux.

PLAQUES d'ASPHALTE pour Isolations en tous genres.

TAPIS D'ISOLATIONS — GOUDRON MINÉRAL RAFFINÉ

TRINIDAD ÉPURÉE

27

Tous les produits d'Asphalte et de Goudron.

FABRIQUE DE TUYAUX EN CIMENT

Briques, Carrelages, etc.

CORNAZ Frères & C^{ie}

ALLAMAN (Vaud)

Carrelage le plus beau et le plus moderne

NOUVEAU PROCÉDÉ

Album et prix-courant sur demande.

87

OFFICE GÉNÉRAL DU BATIMENT

Lausanne, 5, avenue de Villamont, 5. Téléphone No 1818.

DIRECTEUR: A. WEBER, ARCHITECTE

Entreprise générale de Constructions en tous genres
pour toute la Suisse, à forfait, les clés en mains.

Envoi contre Fr. 20 de 70 types d'habitations
diverses avec prix et distribution.

36

ÉCONOMIE — CÉLÉRITÉ — PAS D'ALÉAS

Fabrique d'Huiles & Graisses Industrielles

J. LAMBERCIER & C^o

GENÈVE

Spécialité

DE

FOURNITURES pour USINES

(Courroies, Graisseurs, Caoutchouc etc.)

Organes de transmissions Arbres, paliers etc.

J. LAMBERCIER & C^o

GENÈVE

Agence de

maisons américaines

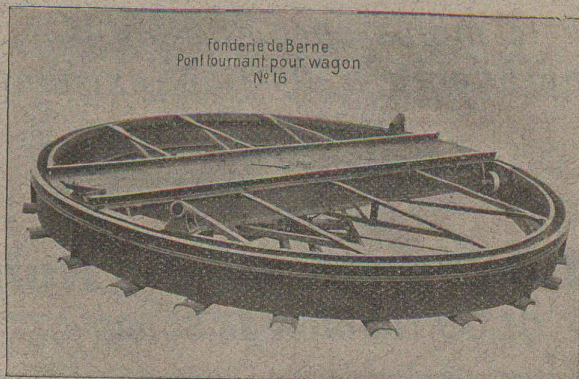
pour

Machines-outils, petit outillage

32

SOCIÉTÉ DES USINES de Louis de ROLL

Succursale: FONDERIE de BERNE. Fournit:



Appareils de levage: Ponts roulants, Grues pivotantes fixes et sur chariots. Commande à bras ou électrique. Monte-charges hydrauliques, électriques ou à courroie.

Matériel de chemins de fer: Ponts tournants et Chariots transbordeurs pour wagons et pour locomotives, commandés à bras, par machines à vapeur ou par moteurs électriques.

Branchements et croisements pour voies étroites et voies normales, pour rails Vignol et rails à gorge. 82

BARRIERES avec ou sans arrêts et sonneries.

Superstructures à crémaillères. Chemins de fer funiculaires. (Freins brevetés). Depuis le commencement de 1898 la Fonderie de Berne a fourni 21 funiculaires.

Barrages, installations métalliques et mécaniques pour barrages (vannes, écluses, grilles, treuils, etc.).

Machines pour la fabrication des briques en ciment.

Renseignements sur des installations faites, références, projets et devis sont à disposition.

Bureau technique: ALFRED RUBIN
Zurich I, Bahnhofstrasse, 94.

Pièces en acier fondu pesant jusqu'à 50 tonnes. Organes de machines. Roues dentées moulées à la machine. Coussinets de ponts, etc.

Pièces forgées et élampées, brutes, tournées ou complètement travaillées: arbres à manivelles, arbres polis, tiges de pistons, colonnes de grues, etc.

Matrices, ébaucheurs et broches pour travaux de forge.

Pièces de fonderie, en fonte tendre, forgées par-étampage et en fonte dure.

Acier au creuset pour outils servant au travail du fer, des métaux, des pierres et des bois.

Boulets pour moulins à boulets.

Acier en bandes, poli au laminoir, pour boîtes de montres. Ressorts en acier.

Tuyaux et barres polis, de divers profils, pour la construction des machines et des appareils, et les travaux aux tours.

Fils, en acier fondu et en fer, polis, galvanisés et recuits, ronds et profilés. 110

Fabrique de Cartonnage et Reliure.

A. RION

LAUSANNE — 16, RUE DE BOURG, 16 — LAUSANNE
Téléphone 1116. 55

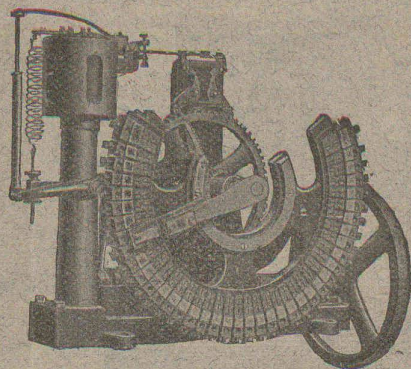
Spécialité d'onglets pour Architectes.

H. CUENOD,

Ingénieur-Constructeur, GENÈVE

12, Rue Diday, 12. 129

Ateliers: Clos de la Fonderie, Carouge.



LAMPES à ARC

pour courant continu et courant alternatif.

Régulateur Automatique DE TENSION

sans contacts électriques, Système R. THURY. Nombreuses applications.

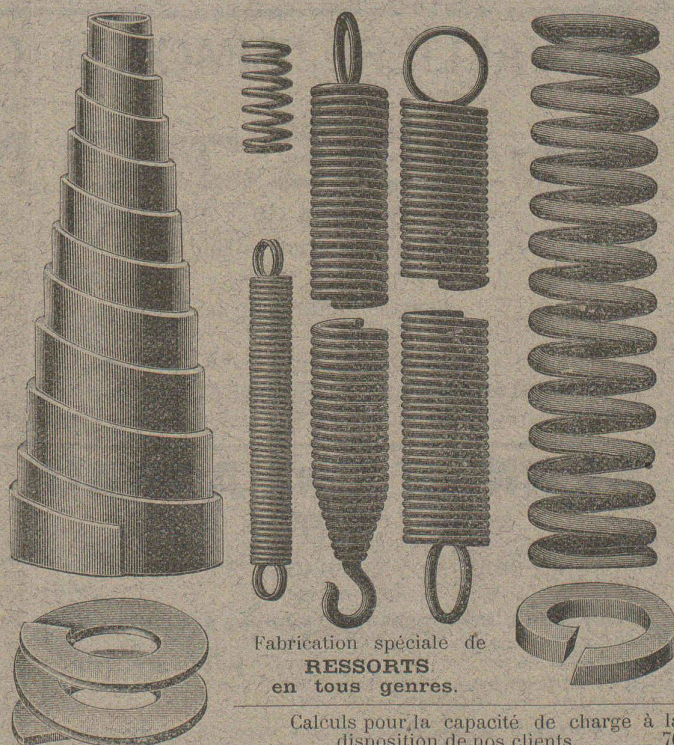
Réducteurs d'Accumulateurs.

PETITS MOTEURS électriques,

courants continu et alternatif, mono et polyphasé.

Transformateurs. Bobines de self. Rhéostats, etc.

Fabrication en série de tous appareils et pièces mécaniques.



Fabrication spéciale de
RESSORTS
en tous genres.

Calculs pour la capacité de charge à la disposition de nos clients. 76

Acier de toute première qualité. — Trempe égale et exacte.

Baumann Frères, Ruti (Zurich).

Bureau Technique et Industriel

GENÈVE

8, Avenue Pictet de Rochemont, 8.

ÉTUDES ET CONSTRUCTION

de tout ce qui concerne l'art de l'Ingénieur et de l'Architecte.
Applications de l'électricité, traction et éclairage.

Levé de plans, morcellement, achat et vente de propriétés.

Recherche de capitaux.

REPRÉSENTATIONS INDUSTRIELLES

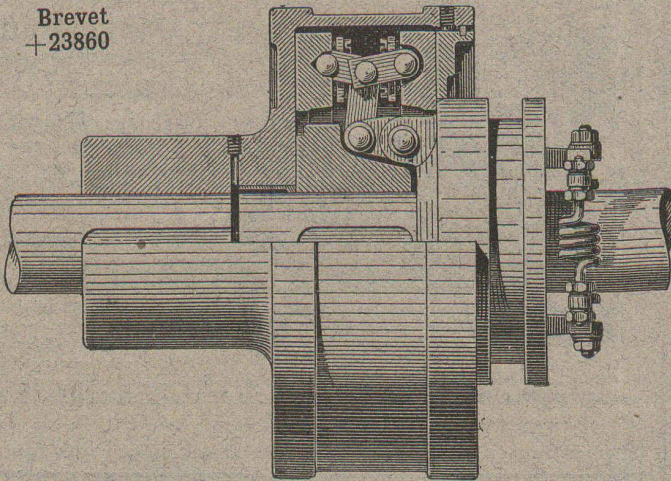
Atelier spécial de dessin et de reproductions par la lumière.

Projets et devis sur demande.

96

EMBRAYAGE A FRICTION BENN

Brevet
+23860



le meilleur, le plus sûr,
le plus simple,
le moins cher de tous les
embrayages à friction existants.

121

Concessionnaires et Constructeurs pour la Suisse:

Société des
Usines de L. de Roll
CLUS (Canton de Soleure).

ORGANES DE TRANSMISSION MODERNES. CATALOGUE SUR DEMANDE

De VALLIÈRE, SIMON & C^{ie}, ingénieurs civils, 1, Place Cathédrale
LAUSANNE



BÉTON ARMÉ



Système de VALLIÈRE. — Brevets Suisses 9775 et 20,148.

Projets et études de: Ponts, planchers, sommiers, colonnes, réservoirs, cuves de gazomètres, silos, fondations, toitures, tuyaux, canaux, etc.

Représentants pour la Suisse du système MELAN pour ponts en béton armé.

Renseignements et devis gratuits.

122

Concessionnaires: F. Riondel & Fils, Genève. E. Bellorini & Rochat, Lausanne. Römer & Fehlbaum, Bienne. A. Vissa, Montreux. Rothacher & C^{ie}, S-Imier. Franceschetti & C^{ie}, Zurich. F. Caldeleri, Ligornetto, Tessin. E. Nosedà, Neuchâtel.

KERN & C^{ie}, AARAU

MAISON FONDÉE EN 1819

19 Médailles et Diplômes. — Grand Prix: Paris 1889.

— (FOURNISSEURS DE PLUSIEURS GOUVERNEMENTS) —

Fabrique d'Instruments de haute précision pour le Dessin (Boîtes pour Ingénieurs, Architectes, Géomètres, ainsi que pour Ecoles professionnelles), pour la Géodésie, Topographie et Astronomie (Equerres, Instruments à niveler, Théodolites, etc.).

Derniers perfectionnements brevetés apportés à nos Instruments:

Optique Zeiss. — Niveaux Zwicky. — Tire-lignes «IDÉAL» avec réglage des branches. Réglage de la pointe à aiguille.

Vente des COMPAS chez tous les Opticiens et Papetiers principaux.

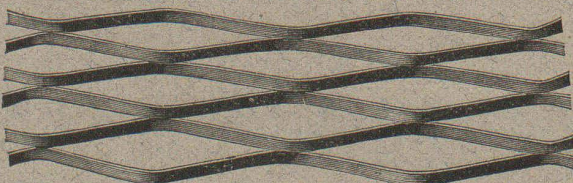
Demander notre marque de fabrique.

Catalogues gratis et franco.

3



MÉTAL DÉPLOYÉ



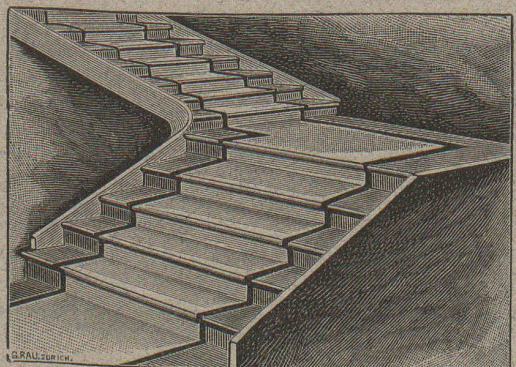
FRANCILLON & C^{ie}

FABRIQUE SUISSE DE XYLOLITH

à WILDEGG (Canton d'Argovie)

Dr P. Karrer

ci-devant RILLIET & KARRER



Brevet + No 9080.

Brevet + No 9080.

MARCHES D'ESCALIER EN XYLOLITH

pour le revêtement d'escaliers en fer, bois, molasse, ou béton tournants, molasse usée.

Incombustibles, pas glissant et de grande durabilité et résistance.

Couleurs unies ou avec forme de tapis coloré au centre.

Seulement en Suisse environ 10,000 marches d'escalier et environ 200,000 m² de parquets ont été posés jusqu'ici

RIETER & KOLLER Ingénieurs-Constructeurs à Constance.

Usine spéciale pour la construction de Machines perfectionnées pour la fabrication des Briques.

64

Ateliers de Constructions mécaniques de St-Georges près St-Gall.

SOCIÉTÉ EN COMMANDITE

Ludwig v. Süsskind.

MACHINES POUR PÂTES ALIMENTAIRES

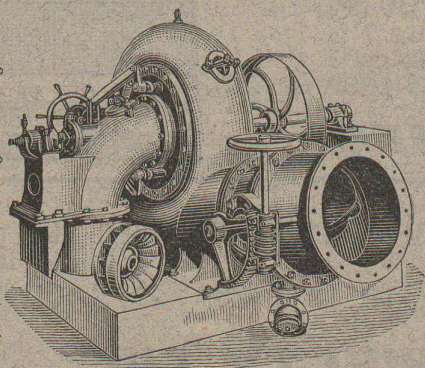
TURBINES FRANCIS perfectionnées, pour débits variables.
Rendement jusqu'à 85 %.

TURBINES A HAUTE PRESSION, de construction spéciale,
pour chutes jusqu'à 900 mètres.

RÉGULATEURS DE PRÉCISION, à servo-moteurs hydrauliques
et mécaniques, pour tous les systèmes de turbines.

TRANSMISSIONS MODERNES: Supports universels avec paliers
à graissage automatique. 65

Projets, Devis et Renseignements gratuits



Chaux hydrauliques de Vallorbe.

(Société des Usines des Grands - Crêts),

VOIR

Exposition d'un bloc de béton

Place du Flon (Occident), Lausanne.

Un bloc de béton de 2600 kg. au dosage de **CENT kg. de chaux hydraulique** (qualité Simplon) par **MÈTRE CUBE** de tout venant (**blocs roulés non compris**) est exposé sur la place du Flon, à Lausanne. Il provient du massif de fondation des piles provisoires destinées à soutenir les échafaudages du **viaduc de Brent** sur la Baie de Clarens (arche de 44 mètres d'ouverture).

L'attention de Messieurs les Ingénieurs, Architectes et Entrepreneurs est particulièrement attirée sur cette Exposition.

(Attestation de M. Cosandey, Ingénieur du Pont de Brent à disposition).

100

C. Wüst & C^{ie}, Seebach, Zurich.

Ascenseurs et monte-charges électriques

avec treuil à chevrons système breveté.

Le meilleur des treuils actuels,
pouvant être branché directement sur tout réseau de lumière
même monophasé, grâce à sa faible consommation.

Une manœuvre universelle par boutons
permet à chaque enfant d'utiliser l'ascenseur sans
conducteur.

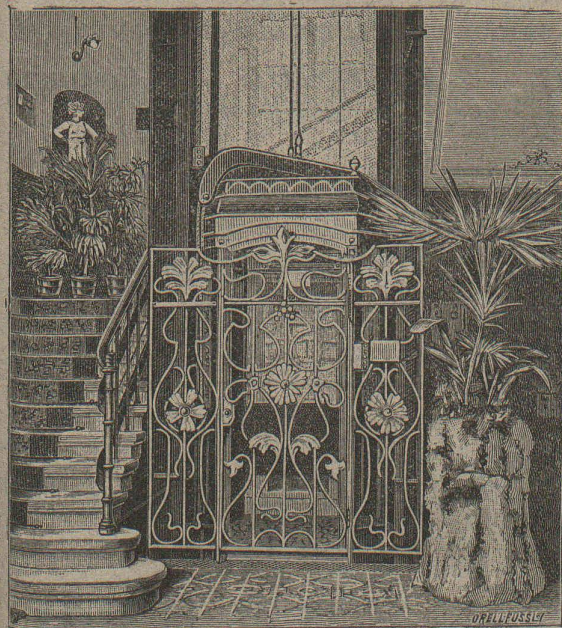
Grande économie dans l'installation et l'exploitation.
Marche absolument silencieuse.

Manœuvre de haute précision.

Parachute absolument sûr.

Projets et devis gratuits. — Prospectus sur demande.

Meilleures références
sur des installations existantes. 149



TERRASSES SYSTEME GRESLY

Brevet + 11,436.

137

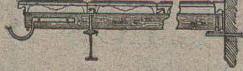
En dalles ciment à emboîtement 30 x 30 cm,
posées sur fers zorès V 6 x 6 cm. Pente 2 %.
Démarche agréable. Fentes impossibles.
Plafond décoratif. Applications depuis 1883.

E. GRESLY, Soleure

DESSOUS FORMANT PLAFOND



VUE DU CÔTÉ B-C.



DESSUS DE LA TERRASSE



VUE DU CÔTÉ A-B.



BURGI & NARBEL, Installateurs

128

Lausanne

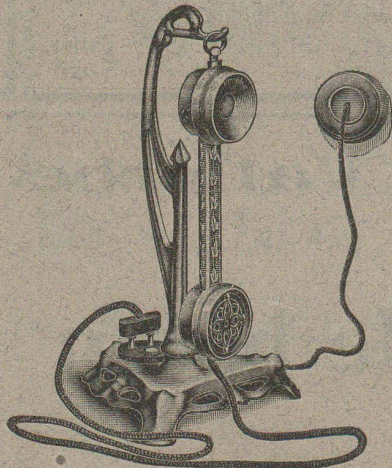
10, TERREAUX, 10

Seuls concessionnaires
pour la Suisse du
« PHÉROPHONE »
(Téléphone privé).

INSTALLATION
de lumière électrique, sonne-
ries électriques pour appar-
tements et bâtiments entiers.

VENTE EN GROS
de fournitures pour courant
faible.

ATELIER
de construction et réparations.
Téléphone N° 1915.



ENTREPRISE GÉNÉRALE D'APPAREILLAGE

Appareilleur
des Eaux de Lausanne
des Eaux de Bret et
des Eaux de Pierre-Ozair

pour
Eau, Gaz et Vapeur

Gérant
des Eaux de Moilles
es Donnes.

L. WELTY Fils

Rue du Flon, 8.

LAUSANNE

Téléphone 483.

Maison fondée en 1834.

Spécialité d'installations d'eau chaude et froide pour Hôpitaux et
Infirmes. — Réparation et installation de Pompes de tous systèmes. —
Appareilleur des Hôpitaux de Saint-Loup. — Installation de Bains, Dou-
ches et Appareils sanitaires pour le tout à l'égout. — Chauffage de Serres.
— Magasin d'appareils pour l'éclairage, le chauffage, la cuisine et les
bains par le Gaz.

Réparations. - Installations particulières. - Entretien.
Devis et Prix-Courant sur demande. — Travail garanti.

MÉDAILLE D'ARGENT, Exposition cantonale vaudoise, Vevey 1901.
La plus haute récompense.

Concessionnaire du Chauffage central à eau chaude
Système Rouquaud (breveté).

89

Entreprise Générale de Travaux en Ciment.

HOIRS ALEX. FERRARI, Entrepreneurs.

Bureaux et Chantiers: Maupas, 38-40, Lausanne.

Concessionnaires des Brevets Hennebique pour le Canton de Vaud.

Nouveau: Planchers creux en ciment armé,
très économiques.

139

Altorfer & Lehmann

FABRIQUE DE CHAUFFAGES CENTRAUX

St-Gall — ZOFINGUE — Lugano

Installent avec les garanties les plus étendues:

Chauffages à vapeur à basse pression.

Chauffages à vapeur à haute pression et à vapeur d'échappement.

CHAUFFAGES CENTRAUX A EAU CHAUDE

115

PREMIÈRES RÉFÉRENCES

Catalogues et projets sont fournis gratuitement.

FABRIQUE

d'Ornements en Zinc, de Ciment ligneux (Holzement)

et de Carton bitumé.

VVE J. TRABER

COIRE (Suisse).

79

LITOSILO

Revêtement de planchers
incombustible,
imperméable et sans joints.

Le LITOSILO s'applique directement sur
BÉTON ou vieux planchers usagés. Exécution rapide,
sans occasionner de dérangement, par ouvriers spéciaux.

Le LITOSILO est CHAUD, SOURD et d'une SOLIDITÉ A TOUTE ÉPREUVE.

Le LITOSILO est surtout apprécié dans les fabri-
ques, ateliers, bureaux, écoles, hôpitaux, corridors, cuisines
et salles de bains de maisons d'habitation.

PROCÉDÉ SPÉCIAL pour empêcher le plancher
de se tacher.

LIVRAISON DES MATÉRIAUX
avec mode d'emploi.

46

Prospectus, échantillons et devis gratuits sur demande.

Ch.-H. PFISTER & Cie, BALE

Fabrique de Produits techniques de Construction.

Concessionnaire pour le Canton de Genève:

Arthur GENEUX, Entrepreneur, GENÈVE

Fabrique de Produits en Ciment

G. & A. BANGERTER, Lyss.

BRIQUES EN CIMENT

Stock permanent 2 à 3 millions.

TUYAUX EN CIMENT

63

Provisions immenses dans chaque dimension.
Tout nouveau système de fabrication à la machine.

TAILLE EN CIMENT COMPRIMÉ

unie et ornée; remplaçant la pierre naturelle.

Production annuelle: 3000 wagons.

Adolphe Saurer, Arbon

Ateliers de Constructions et Fonderie en Fer.

Moteurs à Pétrole
Benzine et Gaz.

Système « Saurer » breveté
de 1 1/2 à 100 HP.

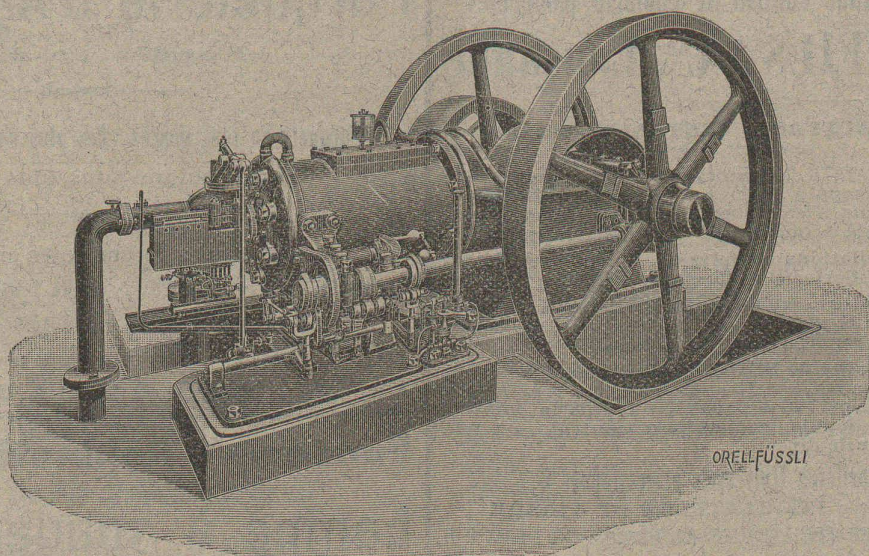
pour
Usines

Eclairage électrique
Locomobiles et
Automobiles.

Bateaux de luxe et de
transport

Installations à gaz pauvre.

Installations complètes jusqu'à
300 HP. en exploitation.



Transmissions
d'après système Seller.

Paliers avec graissage
à bagues et avec
coussinets doucies.

EXPORTATION
pour tous pays.

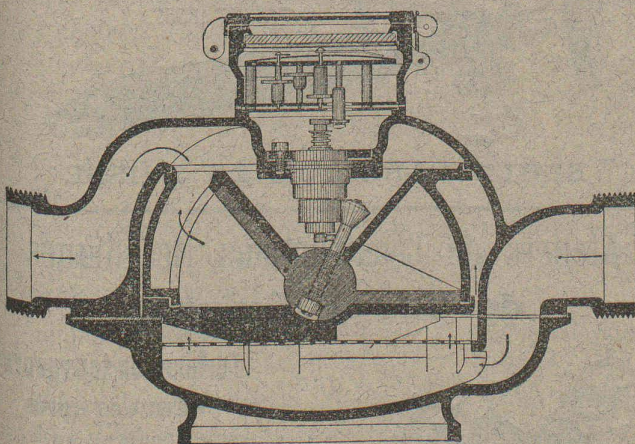
Prière de demander
Prospectus et Prix.

Plus hautes
récompenses

151

Fabrique de Compteurs à gaz ELSTER & C^{ie}, Lucerne.

représentants de la Société SIEMENS & HALSKE, à Berlin, Maison recommandée pour ses :



Compteurs d'eau à ailettes
Compteurs d'eau à disques;
Compteurs d'eau pour étages;
Compteurs d'eau pour hydrants;
Compteurs d'eau pour l'alimentation des
chaudières;
Compteurs d'eau combinés.
475,000 COMPTEURS EN SERVICE

Ateliers de réparations spéciaux
et Laboratoire d'essais.

Fabrication de Compteurs à Gaz
secs et humides.

Réparation des Compteurs à gaz secs
et humides
de TOUS SYSTÈMES 13

L'UNION

Compagnie d'assurance contre
l'incendie, à Paris,

assure les risques industriels, ta-
bleaux, objets d'art et bijoux non
admis par l'assurance cantonale,
ainsi que les bâtiments en construction
et ceux insuffisamment taxés.
S'adresser à MM. Girardet, Bran-
denburg & Cie, banquiers, directeurs
particuliers, à Lausanne, et à leurs
sous-agents dans le canton. 66

JULES RAPAZ, Electricien,
LAUSANNE, 13, rue du Pont, 13.

APPAREILLAGE
pour sonneries et téléphones.
Lumière électrique.

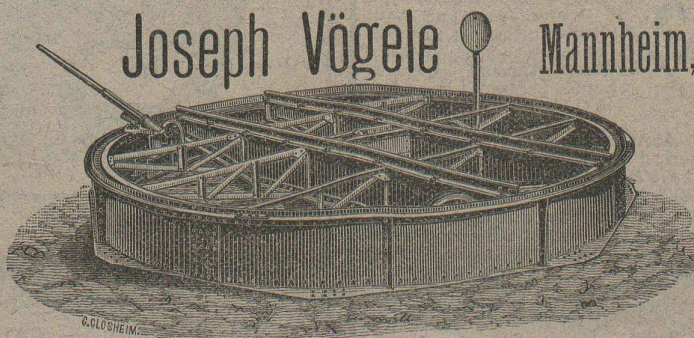
Plaques émaillées en tous genres
pour Administrations,
Propriétaires ou Locataires, Rues,
Routes et N° de maisons.
Fabrication et réparation de
TIMBRES CAOUTCHOUC
et métal. 67

Plaques métalliques

Gravées en relief et en creux.
Toutes grandeurs et façons, pour
machines, appareils, etc.

* Echantillons sur demande. *
Markwalder & Ganz, St-Gall

Joseph Vögele Mannheim,



fournit depuis 1842 :
Changements de voies de tous
systèmes, pour voies principales
et secondaires de toutes largeurs.
Pointes de cœur, croisements.
Plaques tournantes et chariots
transbordeurs, pour locomoti-
ves et wagons, manœuvrés à la
main, à la vapeur ou à l'électri-
cité.

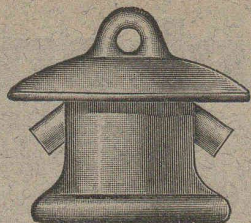
Plaques tournantes avec plate-
forme renforcée pour le passage
de voitures.

Cabestans électriques.
Treuils de manœuvre.

Barrières. 18

Représentants pour la Suisse : **WOLF & GRAF, Zürich.**

BAUER & FREY, 31, Rue Holbein, 31, BALE

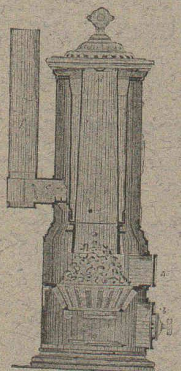


Première maison suisse de fournitures électriques.

**Grands Magasins
de matériel d'installations de lumière,
de transports de force et de chemins de fer.**

95

Fabrique de Chauffage central et Poêlerie moderne.
C. SAMBUC FILS & C^{ie}, Lausanne



CHAUFFAGES CENTRAUX à eau chaude
et vapeur à basse pression.

SPECIALITÉ de chauffage d'appartements et de
maisons à louer par calorifères-thermosi-
phons, à feu continu avec trémie d'alimentation.
Grande économie de combustible garantie.

Installations complètes de **Séchoirs, Bains,**
Buanderies et de **Cuisines d'Hôtels**, à forfait.

Nouveaux modèles. **FOURNEAUX - POTAGERS** avec ou sans circulation d'eau chaude.
Bouilleurs en cuivre ou en fonte.

Spécialité de BOILERS chauffant par serpents
en cuivre, avec ou sans garniture pour le gaz,
donnant l'eau des bains soit depuis la cuisine,
soit depuis le chauffage central, soit par
chauffe directe. 69

Calorifères Universels perfectionnés (Brevet +
N° 25,968).

avec **RÉGULATEURS DE TIRAGE**

ÉTUDES TECHNIQUES ET DEVIS SUR DEMANDE

Fabrique lausannoise d'appareils de chauffage.
G. WEBER, constructeur

LAUSANNE

101 a

CHAUFFAGES CENTRAUX

à eau chaude et vapeur à basse pression.

CHAUFFAGES CENTRAUX LOCAUX (localisés à un seul appartement).

Installations complètes de cuisines d'hôtels
donnant une grande économie de combustibles.

Séchoirs, Bains, Buanderie perfectionnée, Brevet + 11466.

CALORIFÈRES UNIVERSELS

— Etudes techniques et devis sur demande. —

Parqueterie d'Aigle (Vaud)

Fondée en 1855.

Parquets en tous genres, des plus simples aux plus riches.

Travail soigné sous tous les rapports.

Les plus hautes récompenses aux Expositions de:
Berne 1857, Londres 1862, Paris 1867 et 1878, Zurich 1883,
Yverdon 1894, Genève 1896, Vevey 1901.

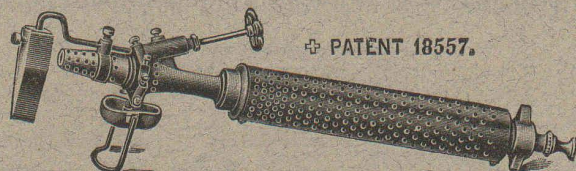
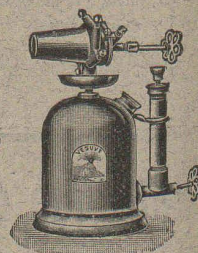
EXPORTATION

62

Fonderie & Robinetterie de Lyss

Lampe à souder
à la Benzine.

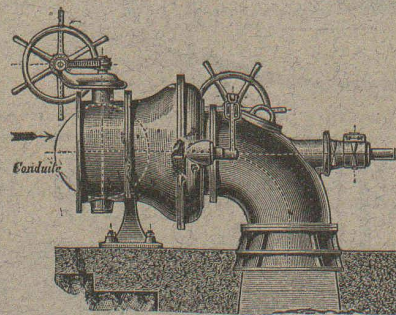
Fer à souder



✚ PATENT 18557.

SEULE FABRIQUE EN SUISSE

**Ateliers de Constructions Mécaniques
de Vevey (Suisse).**



Turbines en tous genres

RÉGULATEURS
automatiques de vitesse et
de pression. 17

CHAUDRONNERIE

PONTS

Charpentes métalliques.

Plans et devis
sur demande.

GRAND ATELIER DE MÉCANIQUE — AUTOMOBILES, MOTOCYCLETES, CYCLES

Louis AMBROSI & C^{ie}

MÉCANICIENS-CONSTRUCTEURS

5, Rue St-Martin — LAUSANNE — Rue St-Martin, 5

Emallage au four. Cuivrage, Nickelage et Argenture de tous objets,
système perfectionné. Réparation de Mécanique en tous genres. Vente et
échange. Auto-Benzine. **GARAGE.** Huile-vitesse. 85

PREMIÈRE
et plus ancienne maison du monde.

Planchers hygiéniques
sans joints, doux et chauds aux pieds.

EUBÖOLITH

Recommandé
par les adminis-
trations et autorités
pour ses qualités émi-
nentes. 400,000 m² posés
par la maison et en usage
dans des usines, écoles,
bureaux, magasins, casernes,
hôtels, hôpitaux, etc., etc.

1900 médaille
d'or Expos. univ. Paris. 1901
méd. d'or avec couronne Vienne.
1901 G¹ Prix Expos. intern. Brest.
1902, 1^{re} méd. argent Expos.
anti-tuberculeuse, Toulouse. 1903,
méd. d'or Expos. du Bâtiment, Paris.

EMIL SÉQUIN
fabricant d'Eubböolith,
Zurich (Aard). — Paris.
Londres. — Vienne, etc.

FÉLIX BÉLAN
Zurich V. Téléph. N° 1508
représentant
pour la Suisse.