

Zeitschrift: Bulletin technique de la Suisse romande
Band: 30 (1904)
Heft: 20

Werbung

Nutzungsbedingungen

Die ETH-Bibliothek ist die Anbieterin der digitalisierten Zeitschriften auf E-Periodica. Sie besitzt keine Urheberrechte an den Zeitschriften und ist nicht verantwortlich für deren Inhalte. Die Rechte liegen in der Regel bei den Herausgebern beziehungsweise den externen Rechteinhabern. Das Veröffentlichen von Bildern in Print- und Online-Publikationen sowie auf Social Media-Kanälen oder Webseiten ist nur mit vorheriger Genehmigung der Rechteinhaber erlaubt. [Mehr erfahren](#)

Conditions d'utilisation

L'ETH Library est le fournisseur des revues numérisées. Elle ne détient aucun droit d'auteur sur les revues et n'est pas responsable de leur contenu. En règle générale, les droits sont détenus par les éditeurs ou les détenteurs de droits externes. La reproduction d'images dans des publications imprimées ou en ligne ainsi que sur des canaux de médias sociaux ou des sites web n'est autorisée qu'avec l'accord préalable des détenteurs des droits. [En savoir plus](#)

Terms of use

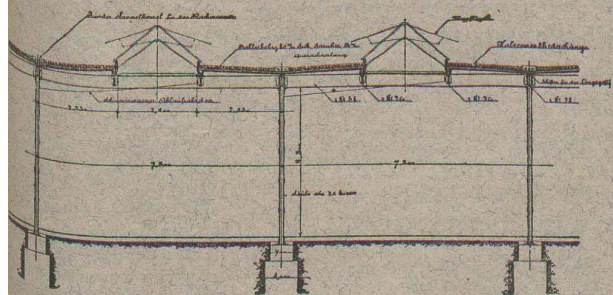
The ETH Library is the provider of the digitised journals. It does not own any copyrights to the journals and is not responsible for their content. The rights usually lie with the publishers or the external rights holders. Publishing images in print and online publications, as well as on social media channels or websites, is only permitted with the prior consent of the rights holders. [Find out more](#)

Download PDF: 22.02.2026

ETH-Bibliothek Zürich, E-Periodica, <https://www.e-periodica.ch>

Nouvelles Toitures pour Constructions industrielles

BREVET N° 23428



Toitures plates prenant jour d'en haut,
avec dispositif d'aérage, très avantageux pour
toutes les constructions industrielles:

Magasins. — Halles à marchandises. — Entrepôts. — Ateliers.
Usines de constructions mécaniques et électriques.
L'ondries. — Industries textiles. — Blanchisseries.
Teintureries. — Brasseries. — Marchés couverts, etc., etc.

Ce nouveau genre de TOITURE présente les avantages suivants:

94

Il peut convenir à toutes les orientations pour le jour, venant d'en-haut. — Il est le meilleur système
employer pour tous les climats, aussi bien pour les pays chauds que pour les pays froids, même avec
fortes chutes de neige. — Isolation parfaite. — Exécution rapide en toute saison. — Prix très modérés.

Projets, devis et tous renseignements seront envoyés gratis sur demande à MM. les Ingénieurs, Architectes, Entrepreneurs et Fabricants par les

Propriétaires du Brevet:

SEQUIN & KNOBEL

Ingénieurs civils pour Constructions industrielles modernes,
RÜTI (Zürich).

Concessionnaires et Représentants:

E. BAUMBERGER & KOCH

Entreprise spéciale pr Toitures et Dallages pr Constructions industrielles,
BALE



Les personnes qui pourraient
donner des nouvelles de

Frédéric ZIEGLER

de VELTHEIM
(canton de Zurich),

électricien, actuellement en fui-
te, poursuivi pour détournement
et abus de confiance, sont
priées de le faire au Juge de paix
à Morges.

ssinateur-Architecte, 22 ans, cherche place.
Ecrire 37, Parcs, 37,
Neuchâtel.

Concours.

VAUD

Municipalité de Forel (Moudon) met au concours les travaux de
construction de la route tendant des Forel-Dessus à la route cantonale
Ces ouvrages, évalués à Fr. 16,700, consistent en terrassements,
terrements, aqueducs, etc., sur une longueur de 1480 m. Les
concessionnaires pourront prendre connaissance des plans et conditions
de M. U. Pidoux-Centlivres, municipal, et leurs soumissions, écrites
papier timbré, devront parvenir à la Municipalité avant le 29 octobre
après midi.

BERNE

Commune de Diemtigen met au concours la construction d'un
métallique sur le Horboden. Les plans et devis peuvent être con-
sultés au greffe municipal de Diemtigen. Adresser les offres à la Muni-
cipalité jusqu'au 31 octobre 1904.

SAINT-GALL

Bureau des travaux de correction du Rhin, à Rorschach, met au
concours la fourniture de deux écluses en fer pour le canal du
Rhodan. Adresser les offres avant le 15 novembre 1904.

Mise au concours.

Département des Travaux publics du canton de Bâle-Ville ouvre
concours entre les architectes suisses et étrangers résidant en Suisse

pour la présentation des plans pour la construction d'un bâti-
ment de la Bourse, à Bâle. Une somme de Fr. 5000 est mise à la
disposition du Jury pour récompenser les trois ou quatre meilleurs
projets.

Dernier délai pour la présentation des projets: 14 Janvier
1905 au soir.

Le programme imprimé, avec les autres pièces y relatives, peut être
obtenu gratuitement au Secrétariat.

Bâle, le 1^{er} Octobre 1904.

(H. 5270 O.).

DÉPARTEMENT DES TRAVAUX PUBLICS
du Canton de Bâle-Ville.

117

Soumission.

Fourniture d'Energie électrique

La COMMUNE DE SION met en soumission la fourniture de
l'énergie électrique nécessaire à l'éclairage public et particulier et aux
forces motrices de la Ville.

Les conditions seront envoyées à tous ceux qui en feront la demande
au Bureau des Travaux de la Commune. Celui-ci donnera, s'il y a lieu,
des renseignements complémentaires.

Toute offre, pour être prise en considération, devra être adressée à
Monsieur le Président de la Ville de Sion, avant le 15 décem-
bre 1904.

133

Parqueterie d'Aigle (Vaud)

Fondée en 1855.

Parquets en tous genres, des plus simples aux plus riches.

Travail soigné sous tous les rapports.

Les plus hautes récompenses aux Expositions de:
Berne 1857, Londres 1862, Paris 1867 et 1878, Zurich 1883,
Yverdon 1894, Genève 1896, Vevey 1901.

EXPORTATION

62

EDMUND LON - CIE LAUSANNE FRANÇOIS LON & C. LAUSANNE

TERRASSES SYSTEME GRESLY

DESSOUS FORMANT PLAFOND



VUE DU CÔTÉ B-C.



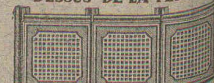
Brevet + 11,436.

137

En dalles ciment à emboîtement 30×30 cm,
posées sur fers zorès $V 6 \times 6$ cm. Pente 2 %.
Démarche agréable. Fentes impossibles.
Plafond décoratif. Applications depuis 1883.

E. GRESLY, Soleure

DESSUS DE LA TERRASSE



A VUE DU CÔTÉ A-B.



Vient de paraître :

CINQUANTENAIRE

de l'Ecole d'Ingénieurs
de l'Université de Lausanne
(1853 - 1903)

Album de Fête

En vente à la Direction de l'Ecole d'Ingénieurs
Valentin, 2, Lausanne.

Prix : 12 Francs.



Librairie F. ROUGE & C^{ie}, Lausanne

SITTE, C. *L'art de bâtir les villes*. Notes et réflexions d'un architecte. In-8, 7 fr.

CLOQUET. *Traité d'architecture*.

Tome I et II : *Eléments de l'Architecture*. Murs, voûtes, cadées, portes, fenêtres, cheminées, charpente, menuiserie, papiers, chers, escaliers, combles, couvertures. 2 volumes grand in-8, avec 2260 figures dans le texte.

Tome III : *Hygiène, chauffage et ventilation*. 1 volume grand in-8, avec 103 figures dans le texte.

Tome IV : *Types d'édifices*. Habitations privées ou collectives, Entrepôts, Marchés, Abattoirs, Bourses et banques, Ecoles, Bibliothèques, Musées, Hôtels de ville, Mairies, Parlements, Lectures, Tribunaux, Prisons, Hôpitaux, Hospices, Gares, Hôtels des postes, Théâtres, Panoramas, Casinos, Cirques, Manèges, Tirs, Bains et lavoirs, Tombeaux, Cimetières. 1 volume grand in-8, avec 535 figures dans le texte.

Tome V : *Esthétique de l'Architecture*. Composition et décoration. 1 volume in-8, avec 880 figures dans le texte.

HUNZIKER, J. *Das Schweizerhaus*. III Graubünde nebst Sargans, Gaster und Glarus. Gr. in-8, avec 389 gravures, 14 fr.

BAUDIN, H. *La maison familiale à bon marché*. Grand in-8, 3 fr.

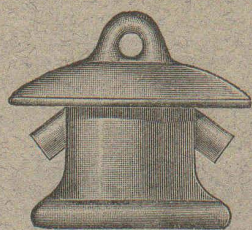
Schweizer Kunstkalender für das Jahr 1905, 1 fr.

RÈGLE A CALCUL, Système A-W. FABER

Prix : Fr. 9.50, 10.35, 12.50

Instruction sur la RÈGLE à CALCUL de A-W. FABER
1 fr. 85.

BAUER & FREY, 31, Rue Holbein, 31, BALE



Première maison suisse de fournitures électriques.

**Grands Magasins
de matériel d'installations de lumière,
de transports de force et de chemins de fer.**

Université de Lausanne. -- Ecole d'Ingénieurs.

L'école comprend les divisions du génie civil, de mécanique, d'électricité et de chimie.

La durée des études est de **sept semestres**. Il est annexé à l'école un cours préparatoire d'une année, destiné aux candidats immatriculables à l'Université et qui ne possèdent pas les connaissances spéciales nécessaires pour l'admission en première année.

Le programme détaillé renfermant les conditions d'admission, le programme des cours et le règlement des études est envoyé franco sur demande adressée à la Direction.

Adolphe Saurer, Arbon

Ateliers de Constructions et Fonderie en Fer.

Moteurs à Pétrole Benzine et Gaz.

Système « Saurer » breveté
de 1 1/2 à 100 HP.

pour

Usines

Eclairage électrique

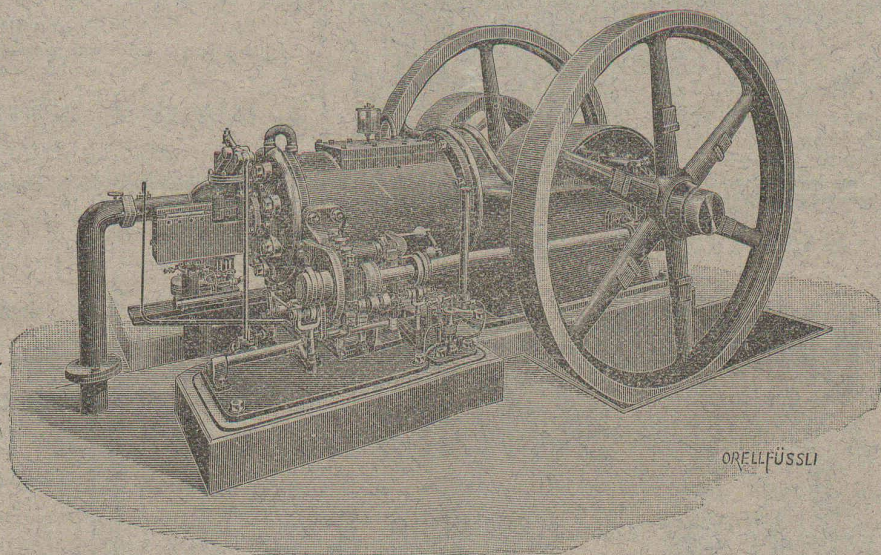
Locomobiles et

Automobiles.

Bateaux de luxe et de
transport

Installations à gaz pauvre.

Installations complètes jusqu'à
300 HP. en exploitation.



Transmissions

d'après système Seller.

Paliers avec graissage
à bagues et avec
coussinets doucies.

EXPORTATION

pour tous pays.

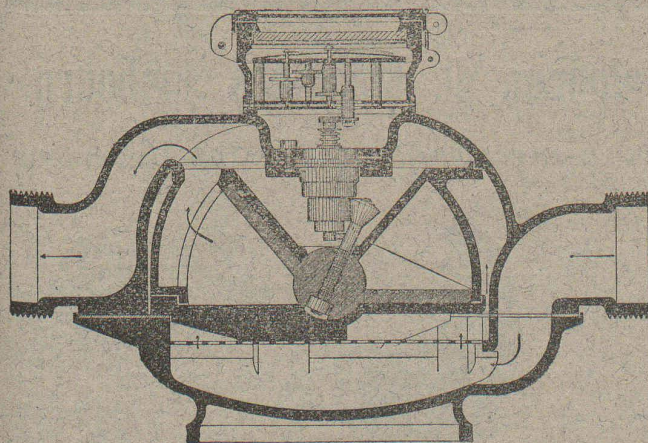
Prière de demander
Prospectus et Prix.

Plus hautes
récompenses

151

Fabrique de Compteurs à gaz ELSTER & C^{ie}, Lucerne.

représentants de la Société SIEMENS & HALSKE, à Berlin, Maison recommandée pour ses :



Compteurs d'eau à ailettes
Compteurs d'eau à disques;
Compteurs d'eau pour étages;
Compteurs d'eau pour hydrants;
Compteurs d'eau pour l'alimentation des
chaudières;

Compteurs d'eau combinés.

475,000 COMPTEURS EN SERVICE

Ateliers de réparations spéciaux
et Laboratoire d'essais.

Fabrication de Compteurs à Gaz
secs et humides.

Réparation des Compteurs à gaz secs
et humides
de TOUS SYSTÈMES 13

L'UNION

Compagnie d'assurance contre
l'incendie, à Paris,

assure les risques industriels, ta-
bleaux, objets d'art et bijoux non
admis par l'assurance cantonale,
ainsi que les bâtiments en construction
et ceux insuffisamment taxés.
S'adresser à MM. Girardet, Bran-
denburg & Cie, banquiers, directeurs
particuliers, à Lausanne, et à leurs
sous-agents dans le canton. 66

JULES RAPAZ, Electricien,
LAUSANNE, 13, rue du Pont, 13.

APPAREILLAGE
pour sonneries et téléphones.
Lumière électrique.

Plaques émaillées en tous genres
pour Administrations,
Propriétaires ou Locataires, Rues,
Routes et N° de maisons.

Fabrication et réparation de
TIMBRES CAOUTCHOUC
et métal. 67

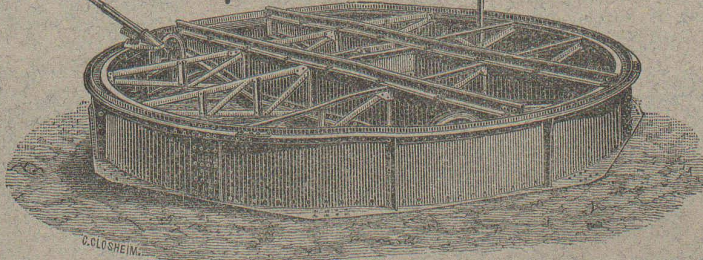
Plaques métalliques

Gravées en relief et en creux.
Toutes grandeurs et façons, pour
machines, appareils, etc.

* Echantillons sur demande. *

Markwalder & Ganz, St-Gall

Joseph Vögele Mannheim,



fournit depuis 1842 :

Changements de voies de tous
systèmes, pour voies principales
et secondaires de toutes largeurs.

Pointes de cœur, croisements.
Plaques tournantes et chariots
transbordeurs, pour locomoti-
ves et wagons, manœuvres à la
main, à la vapeur ou à l'électri-
cité.

Plaques tournantes avec plate-
forme renforcée pour le passage
de voitures.

Cabestans électriques.

Treuil de manœuvre.

Barrières.

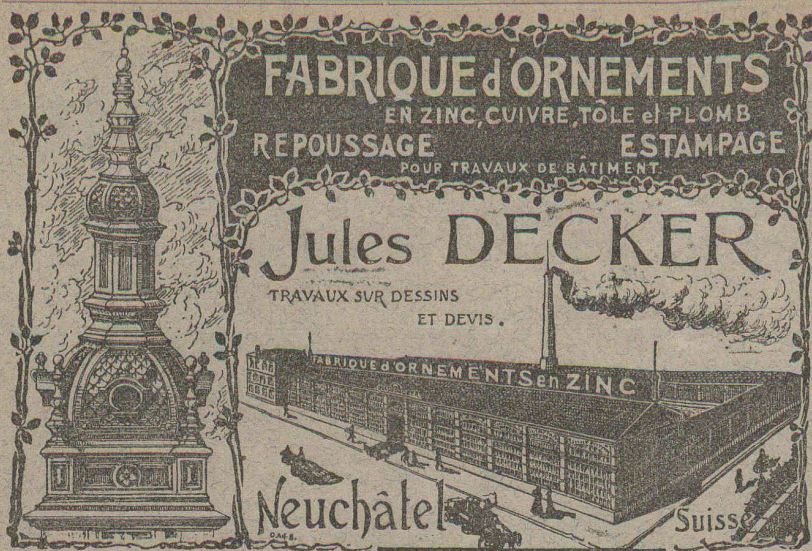
18

Représentants pour la Suisse : **WOLF & GRAF, Zürich.**

FABRIQUE d'ORNEMENTS
EN ZINC, CUIVRE, TÔLE et PLOMB
REPOUSSAGE ESTAMPAGE
POUR TRAVAUX DE BATIMENT

Jules DECKER
TRAVAUX SUR DESSINS
ET DEVIS.

Neuchâtel Suisse



Plafonds reliefs.

Les plafonds reliefs anglais ont pris une importance considérable ces dernières années.

Ils remplacent très avantageusement le plâtre, **comme solidité, comme effet décoratif et comme prix.**

Ces plafonds reliefs ne se fendent jamais comme le plâtre. Ils résistent parfaitement aux changements de température. La pose se fait très rapidement. Le prix varie d'après la hauteur du relief.

Catalogues et échantillons à disposition.
Conditions spéciales pour MM. les Architectes et Entrepreneurs.

J. Bleuler, papiers peints, Zurich

38, Rue de la Gare, 38,

98

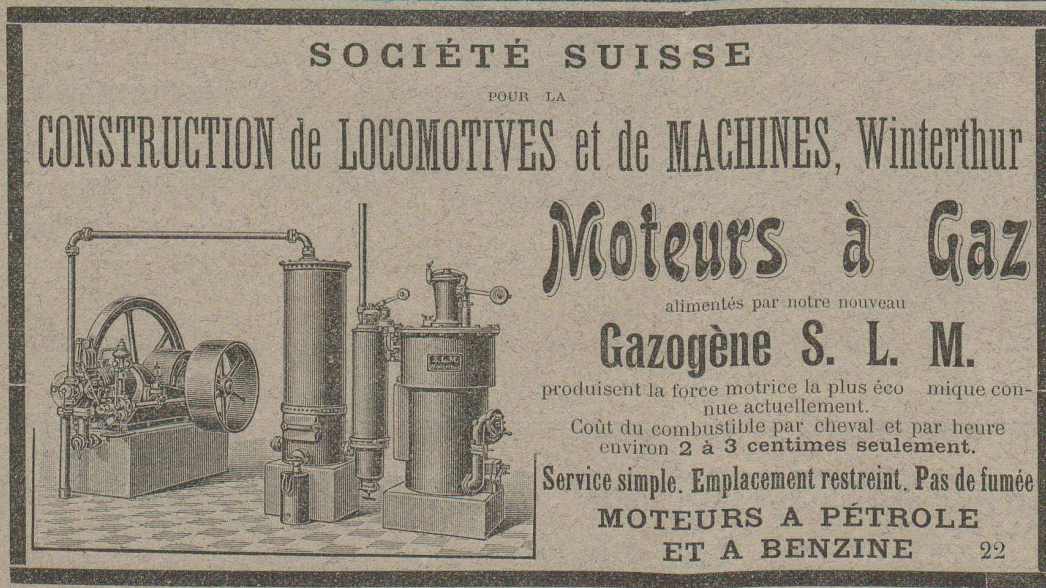
SOCIÉTÉ SUISSE
POUR LA

CONSTRUCTION de LOCOMOTIVES et de MACHINES, Winterthur

Moteurs à Gaz
alimentés par notre nouveau
Gazogène S. L. M.
produisent la force motrice la plus économique connue actuellement.
Coût du combustible par cheval et par heure environ 2 à 3 centimes seulement.

Service simple. Emplacement restreint. Pas de fumée

MOTEURS A PÉTROLE ET A BENZINE



ATELIER DE RELIURE

H. CORNAMUSAZ

Grand St-Jean, 7, Lausanne.

107

RELIURES en tous genres.

CARTES murales.

Force motrice à 3 centimes le cheval-heure par le

Nouveau Moteur-Gazogène

à gaz pauvre, aspiration directe.

GILLIÉRON & AMREIN

Ingénieurs-Constructeurs.

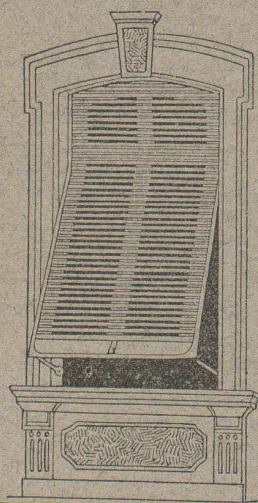
VEVEY

SUISSE

W. BAUMANN, Horgen.

Manufacture de Jalousies en Bois.

35



Le plus ancien établissement de ce genre en Suisse.

INSTALLATION DE PREMIER ORDRE

**FERMETURES EN BOIS
STORES AUTOMATIQUES**

Brevet + 5103.

La plus pratique et la plus élégante fermeture.

Marquises — Persiennes — Paravents

Exécution en Red-Pine américain, en bois du nord ou en bois indigène.

REPRÉSENTANTS :

M. Louis WÄCKERLIN, Lausanne.

MM. RAMELET Frères, Lausanne.

M. L. CORMIER, 2, rue de Hesse, Genève

Usine à Paris IX^e, 12, Rue du Delta.

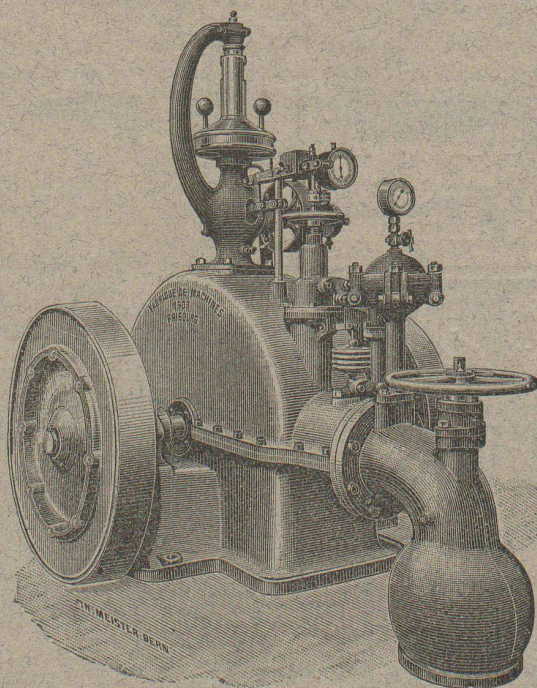
USINES DU VALLON
CONSTRUCTIONS MÉCANIQUES ET MÉTALLIQUES
J. Duvillard, à Lausanne.

Fonderies de fer et de bronze. Ascenseurs. Monte-charges et appareils de levage. Turbines, roues et presses hydrauliques. Pompes pour haute pression. Presses à briques. Machines à battre, pressoirs et treuils. Tuyaux et réservoirs en tôle. Colonnes en fonte.

108

Fabrique de Machines, Fribourg.

Société anonyme. Directeur: P. PFULG, Ingénieur.



FABRIQUE COMME SPÉCIALITÉS:
Les meilleures Turbines connues: Turbines « Francis » perfectionnées. Turbines à haute pression avec régulateurs. Entreprise d'installations hydrauliques complètes. Ponts et Charpentes métalliques. Canons pour Communes et Sociétés. Machines agricoles en tous genres.

38

LITOSILO

Revêtement de planchers
incombustible,
imperméable et sans joints.

Le LITOSILO s'applique directement sur
BÉTON ou vieux planchers usagés. Exécution rapide,
sans occasionner de dérangement, par ouvriers spéciaux.

Le LITOSILO est CHAUD, SOURD et d'une SOLIDITÉ A TOUTE ÉPREUVE.

Le LITOSILO est surtout apprécié dans les fabri-
ques, ateliers, bureaux, écoles, hôpitaux, corridors, cuisines
et salles de bains de maisons d'habitation.

PROCÉDÉ SPÉCIAL pour empêcher le plancher
de se tacher.

LIVRAISON DES MATÉRIAUX
avec mode d'emploi.

46

Prospectus, échantillons et devis gratuits sur demande.

Ch.-H. PFISTER & Cie, BALE

Fabrique de Produits techniques de Construction.

Concessionnaire pour le Canton de Genève:

Arthur GENEUX, Entrepreneur, GENÈVE

Menuiserie Electro-Mécanique

HENRI AMIGUET

30, Solitude. — LAUSANNE — Solitude, 30.

TRAVAUX EN BATIMENTS — RÉPARATIONS

Devis sur demande.

45

BURGI & NARBEL, Installateurs

128

Lausanne

10, TERREAUX, 10

Seuls concessionnaires
pour la Suisse du

«PHÉROPHONE»
(Téléphone privé).

INSTALLATION

de lumière électrique, sonne-
ries électriques pour appar-
tements et bâtiments entiers.

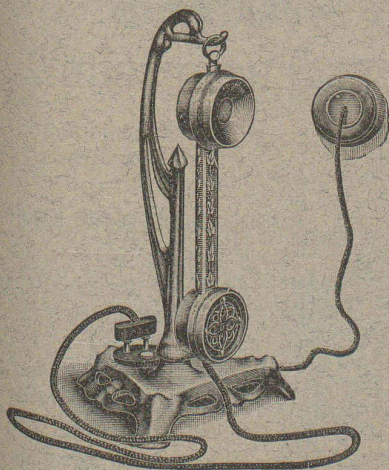
VENTE EN GROS

de fournitures pour courant
faible.

ATELIER

de construction et réparations.

Téléphone N° 1915.



APPAREILLAGE POUR GAZ ET EAU

I. WEIBEL, L^s WEIBEL aîné, successeur

50, Martheray, 50, LAUSANNE.

Maison fondée en 1857.

Ferblanterie, plomberie, zinguerie, couvertures en ardoises
tuiles et ciment ligneux.

106

Briqueterie Mécanique de Lonay près Morges.

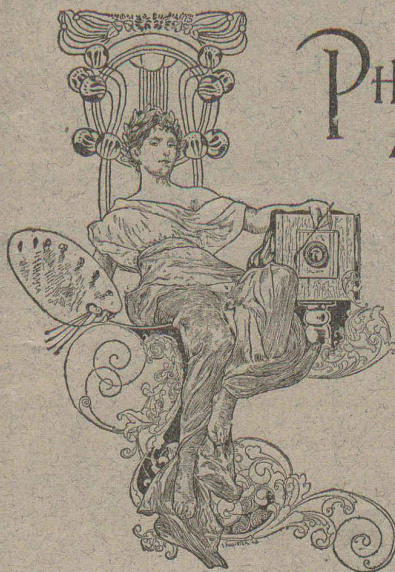
CH. FALCONNIER, PROPRIÉTAIRE

— ♦ — TÉLÉPHONE — ♦ —

Briques pleines, creuses et perforées. — Tuiles ordinaires, pour tou-
relles, rondes et pointues brevetées. Tuiles parallèles. Hourdis de toutes
dimensions avec couvre-fer. Couliisses et Drains de toutes dimensions.
Caniveaux pour conduites de câbles électriques brevetés. —
Boisseries ronds 18, 21, 24. — Tuiles rouges et jaunes pour couvertu-
res écailles.

123

FUGLSTER & C^{IE} NEUCHÂTEL (SUISSE)



PHOTOGRAPHIE ARTISTIQUE ET INDUSTRIELLE

CLICHÉS
EN TOUS
GENRES

150

Serrurerie. — Balancerie.

ED. JEANRENAUD

CHOISY — Route d'Echallens

LAUSANNE

Projets, Etudes.

145

FERRONNERIE

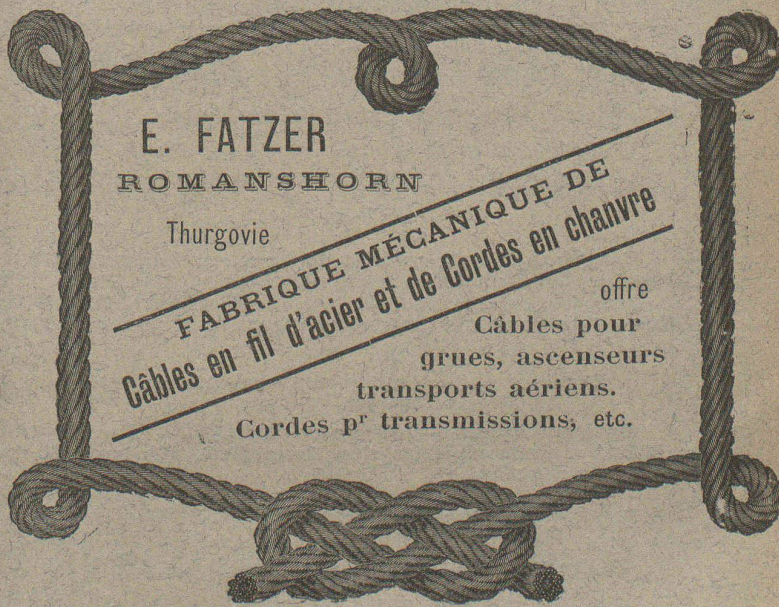
TRAVAUX D'ART

E. FATZER

ROMANSHORN

Thurgovie

FABRIQUE MÉCANIQUE DE
Câbles en fil d'acier et de Cordes en chanvre
offre
Câbles pour
grues, ascenseurs
transports aériens.
Cordes p^r transmissions, etc.





EXPLOSIFS 47

Société Suisse

DES

EXPLOSIFS

à BRIGUE (Valais).

Dynamites à tous dosages. Détonateurs. Mèches et tous accessoires.



ATELIERS 30

D'ÉBÉNISTERIE D'ART

BOBAING

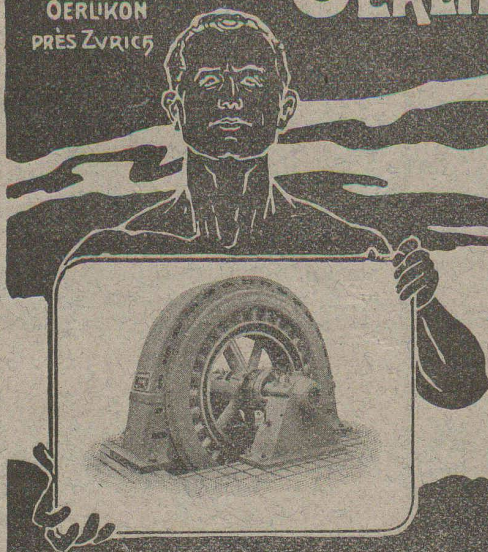
St-Pierre, 2, Lausanne.

Renseignements, dessins, devis



ATELIERS DE CONSTRUCTION OERLIKON

OERLIKON
PRÈS ZÜRICH



Dynamos et Générateurs

pour éclairage, transport de force,
traction et électrolyse.

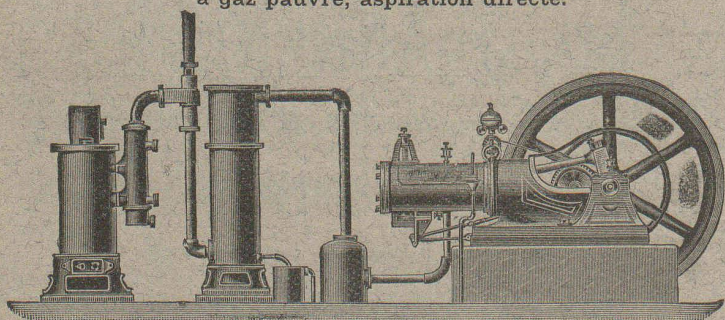
Convertisseurs rotatifs.

Turbo - Générateurs.

Téléphone 1771 RENSEIGNEMENTS ET DEVIS : Téléphone 1771
à LAUSANNE, 15, Place St-François, 15.

FORCE MOTRICE A 3 CENTIMES LE CHEVAL-HEURE
par le **Nouveau Moteur-Gazogène**

à gaz pauvre, aspiration directe.



Gazogènes et transformation de moteurs en moteurs à gaz pauvre. Moteurs à gaz d'éclairage, à pétrole, à benzine, à alcool. Turbines. Grues pour l'entreprise du bâtiment. Sapines à moteurs. Treuils. Machines à travailler le bois. 42

GILLIÉRON & AMREIN, Ingénieurs-Constructeurs.
VEVEY (Suisse).

KERN & Cie, AARAU

MAISON FONDÉE EN 1819

19 Médailles et Diplômes. — Grand Prix : Paris 1889.

— (FOURNISSEURS DE PLUSIEURS GOUVERNEMENTS) —

Fabrique d'Instruments de haute précision pour le Dessin (Boîtes pour Ingénieurs, Architectes, Géomètres, ainsi que pour Ecoles professionnelles), pour la **Géodésie, Topographie et Astronomie** (Equerres, Instruments à niveler, Théodolites, etc.).

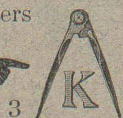
Derniers perfectionnements brevetés apportés à nos Instruments :

Optique Zeiss. — Niveaux Zwicky. — Tire-lignes « IDÉAL » avec réglage des branches. Réglage de la pointe à aiguille.

Vente des **COMPAS** chez tous les Opticiens et Papetiers principaux.

Demander notre marque de fabrique.

Catalogues gratuits et franco.



FABRIQUE SPÉCIALE POUR
Ascenseurs et Monte-charges
ÉLECTRIQUES
ALFRED SCHINDLER, LUCERNE

Maison fondée
en 1874.

Commande par boutons

Marche
silencieuse.

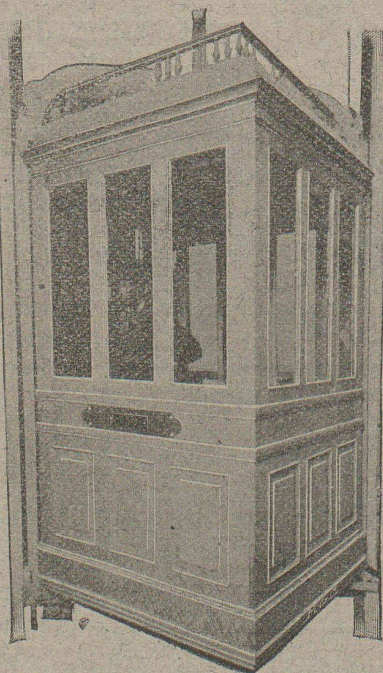
Grande vitesse :
2 m. par seconde.

Parachute infailible.

Derniers modèles
américains.

600 installations
en fonction.

Un cheval suffit
pour ascenseur de
3 personnes.



Pour renseignements, Devis, Prix-courants et réparations,

S'ADRESSER :

pour Genève à **M. LÉON JONNERET**, Constructeur-Mécanicien

Quai de St-Jean, Genève ;

pour Vaud et Valais à **M. ALFRED CUÉNOUD**, ingénieur,

Rue St-Roch, 3, Lausanne.

Carreaux mosaïques

de Winterthour.



A. WERNER-GRAF

ci-devant

Huldreich Graf.

Fabrique à

WINTERTHOUR

Représentants et Dépôts:

A. Ecoffey,

Gare du Flon,
LAUSANNE

Louis Jérôme,

Rue Voltaire,

GENÈVE 24

Fabrique de Produits en Ciment

G. & A. BANGERTER, Lyss.

BRIQUES EN CIMENT

Stock permanent 2 à 3 millions.

TUYAUX EN CIMENT

63

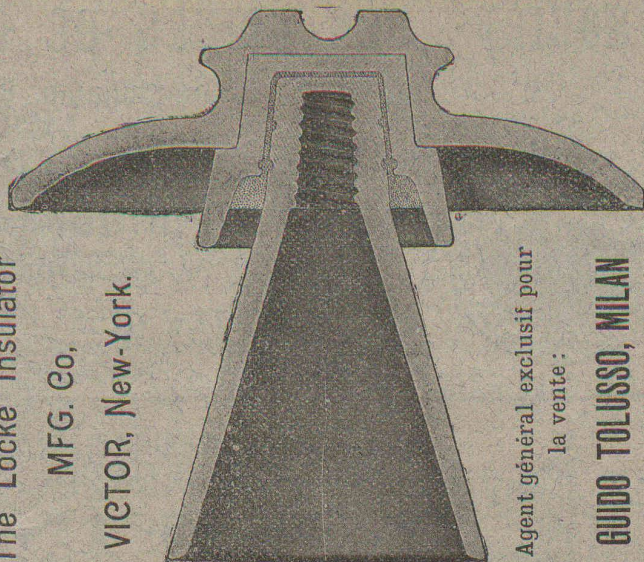
Provisions immenses dans chaque dimension.

Tout nouveau système de fabrication à la machine.

TAILLE EN CIMENT COMPRIMÉ

unie et ornée; remplaçant la pierre naturelle.

Production annuelle : 3000 wagons.



The Locke Insulator

MFG. Co.

VICTOR, New-York.

Agent général exclusif pour

la vente :

GUIDO TOLUSSO, MILAN

(Italie)

Les isolateurs brevetés Locke, primés avec médaille d'or à l'Exposition universelle de Paris 1900 et du Transmissisipi (Omaha) 1898, sont les meilleurs et les plus recommandés spécialement pour lignes électriques à tensions très élevées. Leur fonctionnement est parfait et ils se trouvent employés dans les plus grandes et plus puissantes lignes électriques du monde, jusqu'à 60,000 volts de tension de ligne, ce qui leur a procuré une réputation universelle. Leurs principales prérogatives sont : **Résistance diélectrique et mécanique. Minime perte de courant. Convenance dans les prix. Economie des installations et du montage.**

Les supports brevetés Locke sont aussi les meilleurs et les plus adaptés pour les tensions très élevées, et **augmentent la résistance de 5000 à 10,000 volts**, selon la capacité de l'isolateur.

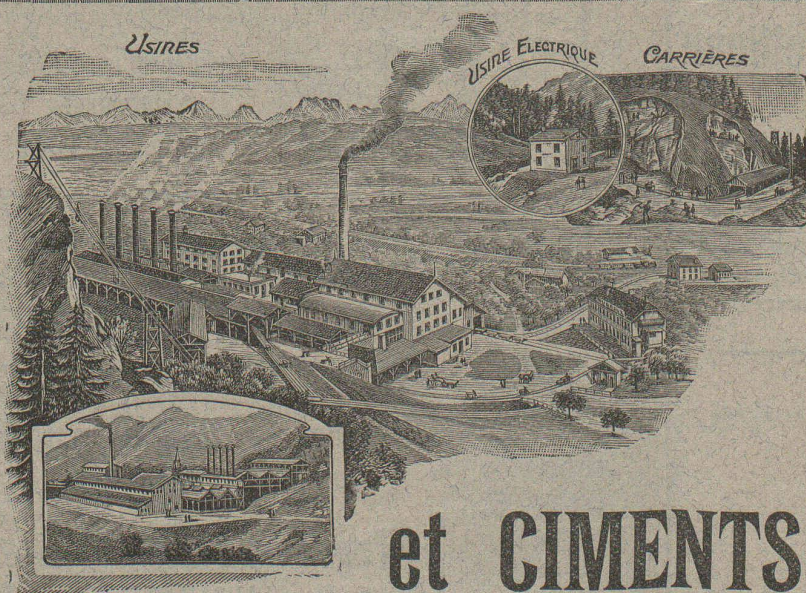
Les isolateurs « **Manhattan** » pour chemins de fer électriques à troisième rail se recommandent pour leur supériorité.

Le bureau technique de la Direction de Milan, via Torino, N° 61, traite pour l'installation des lignes électriques pour transport d'énergie électrique de hautes tensions d'après les dernières expériences.

Catalogues, renseignements et devis gratuits sur demande.

Adresser toute demande à l'Agence générale, à **MILAN**, via Torino, 61.

59



SOCIÉTÉ ANONYME

DES

CHAUX

et CEMENTS de BAULMES

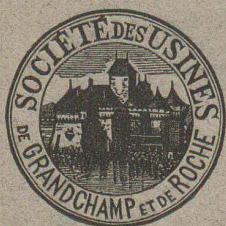
Médaille d'or. Exposition cantonale vaudoise Vevey 1901.

9

Les Usines construites en 1898 sont installées avec les derniers perfectionnements et permettent une **production annuelle de**
3000 wagons de 10 tonnes de **chaux lourde et mi-lourde** et
1000 wagons de 10 tonnes de **ciment naturel et artificiel.**

SOCIÉTÉ DES USINES DE GRANDCHAMP ET DE ROCHE

à Grandchamp près Veytaux (Vaud).



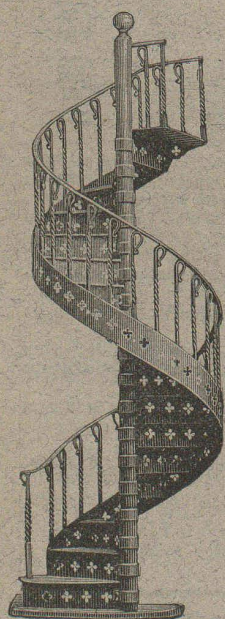
**Fabriques de Ciment Portland artificiel,
Ciment mixte (Rochite), Gypses et Chaux hydrauliques**

PRODUCTION TOTALE 3000 WAGONS

Diplôme à Zurich 1883. — Médaille de vermeil à Yverdon 1894.

Médailles d'or à Genève 1896 et Vevey 1901.

33



ATELIER DE SERRURERIE
actionné par Moteurs électriques.

H. RAPIN

LAUSANNE - Maupas, 8 - LAUSANNE

SERRURERIE

en bâtiment et fer forgé.

Vitrages et Devantures de magasin.

Escaliers en fer.

Marquises et Vérandas.

57

Grosse Serrurerie

CHARPENTES

Colonnes-supports en fers assemblés
pour lignes aériennes.

Passerelles, etc.

ETUDE

DEVIS

Téléphone N° 24.

Daniel PERRET, Appareilleur

Avenue Béthusy. LAUSANNE Avenue Béthusy.

Installateur des Eaux de Cossonay, Ballaigues,
Vallorbe, Vaulion, Echallens, Bremblens, Leysin, etc.

Spécialité de canalisations à haute pression. Chauffages de
serres, chambres de bains et buanderies. Installations pour
eau et gaz. Appareils sanitaires de tous systèmes. Serrurerie
en tout genre. — Etudes et devis sur demande.

48

FERMETURES
automatiques à rouleaux
EN TÔLE ONDULÉE
FR. GAUGER À ZÜRICH

39

PEINTURE DÉCORATIVE

et artistique.

Décors de théâtre.

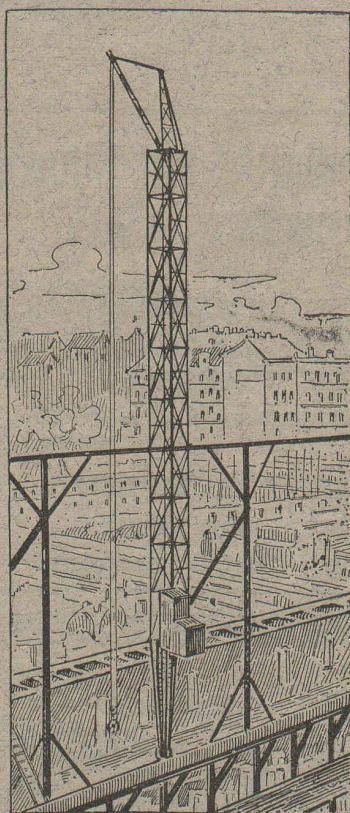
Drapeaux.

RASMUSSEN & BALLMER

Boulevard de Grancy, Lausanne.

Projets, Maquettes et Devis gratuits sur demande.

28



**Grues
roulantes**

Système Voss

pour constructions en
maçonnerie, etc.

permettant de se passer
d'échafaudages provisoires
et de réaliser
une économie considérable
de temps et d'argent.

Brevets d'invention
demandés.

113

Seul fabricant en Suisse :

Ateliers de constructions
métalliques
de RICTERSWIL.

Fabrique de Lames métalliques pour Volets

Système Tillier. — Brevet + 9113.

Solidité, élégance et allègement du volet.

LAMES FIXES OU MOBILES

68

Prix-Courants et Echantillons à disposition.

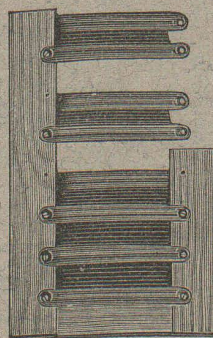
STORES, VOLETS À ROULEAUX EN TOUS GENRES

Serrurerie. — Constructions en fer.

Travaux d'art et de bâtiment.

Ramelet Frères

Gare du Flon. LAUSANNE Téléphone 1795



FABRIQUE

d'Ornements en Zinc, de Ciment ligneux (Holzcement)

et de Carton bitumé.

V^{VE} J. TRABER

COIRE (Suisse).

79

MANCHON à Friction breveté

se distingue par :

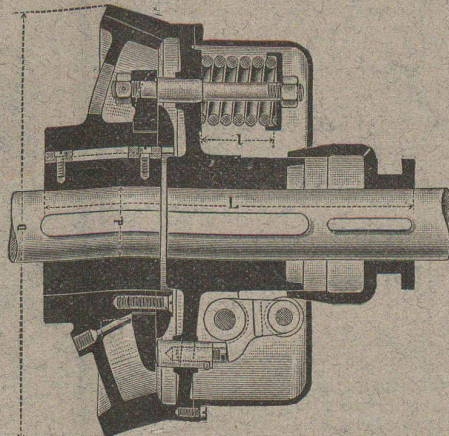
construction simple et excessivement robuste.

Embrayage et débrayage facile, sans aucune interruption de la marche normale des transmissions.

-o- Point d'usure remarquable. -o-

Sûreté absolue contre embrayage ou débrayage non voulu.

Accès facile à toutes les parties importantes.



Prospectus et prix à disposition sur demande.

Ateliers de construction de St-Georges
près St-Gall, Suisse. Société en commandite.

Ludwig v. Süsskind.

93

Manufacture de Papiers.

J.-G. STOUKY, Lausanne.

Gare du Grand-Pont L.-O.

Spécialité de papiers pour
Ingénieurs, 31
Architectes, Entrepreneurs.

ENTREPRISES GÉNÉRALES
de VITRERIE en tous genres.

Atelier spécial de Vitraux d'Art.

ENCADREMENTS 112

P. CHIARA

Pl. St-Laurent, Lausanne.

Verres de toutes sortes en gros et détail.

E. JEANRENAUD, GRAVEUR

Rue de Bourg, 12, Lausanne.

TIMBRES

en métal et en caoutchouc.

Numéroteurs. Dateurs

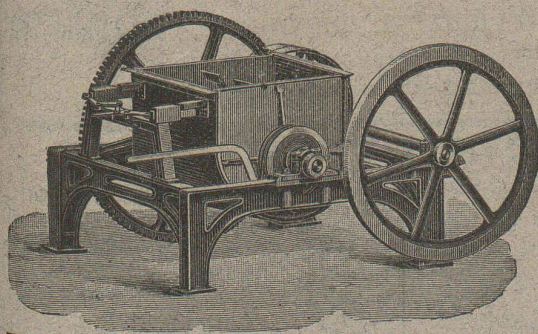
Tampons.

29

OEHLER & C^o, Aarau.

ATELIERS DE CONSTRUCTION & FONDERIES DE FER & D'ACIER

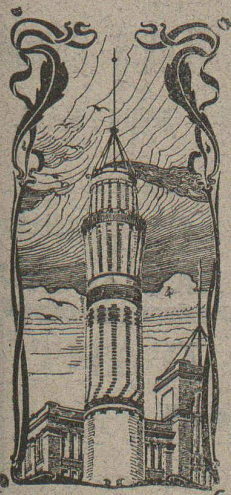
Usines spéciales pour moyens de transport :



Voies et
Vaggonnets
pour
entrepreneurs
— 72

Machines
à faire
le béton
et le mortier.

Dragues,
etc., etc.



J. WALSER & C^{ie}
ENTREPRISE DE CONSTRUCTIONS
WINTERTHUR

Télégramme : Walser. - Téléphone.

SPÉCIALITÉS : H1364Z
Cheminées d'usines et de chauffage.
Maçonneries de Chaudières
de tous systèmes. 61

Construction de Fourneaux
pour tous les services industriels.

Fondations et massifs en béton.

Briqueteries complètes avec fours rotatifs

MATÉRIAUX RÉFRACTAIRES en toutes qualités.
Récompenses à l'Exposition nationale de Genève.

Entreprise générale de travaux d'appareillage pour Eau & Gaz

Appareils sanitaires pour le tout à l'égout.

HYDROTHERAPIE — DOUCHES — SPÉCIALITÉ DE SALLES DE BAINS ET TOILETTES

J. DIEMAND, successeur de Charles ISOZ

26-30, Solitude. Maison fondée en 1890. LAUSANNE

Téléphone 264 - TRAVAUX à FORFAIT - Téléphone 264

A. PIAT* et ses FILS

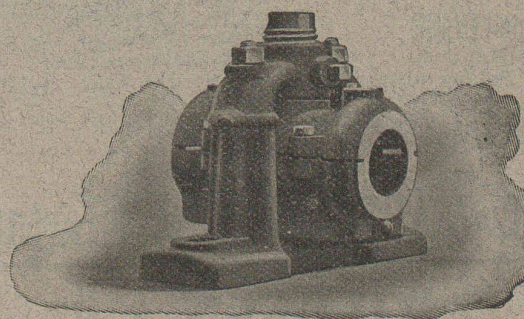
Fondeurs-Constructeurs

Paris, 85, rue St-Maur. Soissons, Usine de la Magdeleine

TRANSMISSIONS

Paliers. — Poulies. — Volants.

Embrayages à Friction.



Appareils de levage.

Manchons d'accomplissement élastiques.

Elévateurs — Transporteurs

Riveuses hydro-électriques.

Pompes. — Marteaux. — Pylons.

ENGRENAGES

GAZOGÈNES F. Chavanon - Piat

utilisant tous les combustibles.

Représentant général pour la Suisse :

52

J. KOLBE, Goldbach-Küsnacht aus Zürichsée.

L. MICHOT

CONSTRUCTEUR-MÉCANICIEN

BEX

56

Commune de Neuchâtel.

CONCOURS pour Architectes.

La Commune de Neuchâtel ouvre un concours, auquel sont admis tous les architectes suisses ou domiciliés en Suisse, pour les plans d'un collège suburbain au Vauseyon.

PRIMES: Fr. 2000.

Délai du dépôt des projets:
15 Novembre 1904.

Adresser les demandes de programme à la **Direction des Travaux publics de la Ville de Neuchâtel.** (H. 4931 N.) 132

EXPLOITATION de PLÂTRE et d'ALBATRE

On cherche un **Directeur technique** pour une exploitation de plâtre et d'albâtre en Suisse. On ne pourra prendre en considération que des personnes ayant déjà rempli avec succès, depuis un certain temps, un poste analogue.

Offres à adresser, sous **B. C. B. 15**, à l'expédition du Journal avec copie, et non original des certificats. 135

JEUNE INGÉNIEUR

Suisse, ancien élève de l'Ecole polytechnique fédérale, connaissant à fond les trois langues nationales, ayant quelque pratique, **cherche place, de préférence dans une entreprise de chemin de fer et à l'étranger.**
Z. 8504 C. 152
Offres sous initiales **Z. I. 8759** à Rodolphe Mosse, Zurich.

LABORATOIRE PRIVÉ DE

CHIMIE Industrielle
11, PLACE DU TUNNEL, 11
LAUSANNE

Etudes, expertises et analyses chimiques des produits industriels. — Spécialement des ciments, chaux hydrauliques et silico-calcaires.

Détermination des résistances des ciments et mortiers d'après les normes fédérales.

Détermination de la valeur calorifique des combustibles. — Analyses d'huile de machines. — Analyses de minerais, etc., etc. 144

Robert BOSSHARD, Chimiste

Ancien assistant de chimie à l'Université.

POMPES d'épuisement à diaphragme, simple et double effet, aspirantes et refoulantes.

Pompes centrifuges.

Pompes à palettes et autres systèmes.

OUTILS de LEVAGE

Treuil, Moufles,

Palans différentiels et à hélice, Grics, etc.

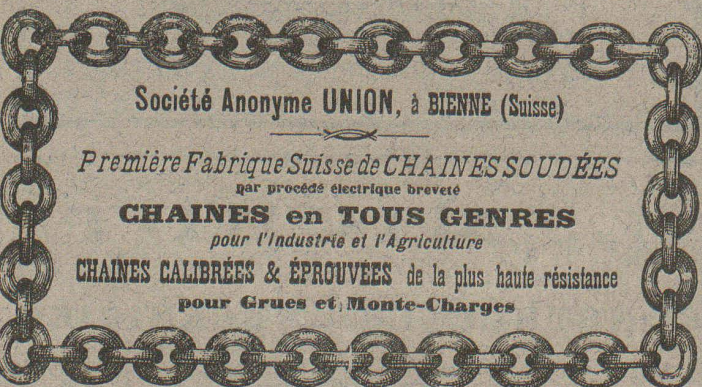
Vente et Location de: Matériel d'entrepreneurs, Voie, genre Decauville, Rails en acier, Vagonnets, Locomotives, Locomobiles, Pompes, Treuils à vapeur et à benzine.

Fritz MARTI (Société anonyme), Winterthur. 141

F. WILHELM & C^{ie}
ZOFINGEN

Vis et Boulonneries en tous genres.

Pièces sur modèles ou dessins: tournées, filetées, taraudées, fraisées, alésées et différents autres articles. 138



Société Anonyme UNION, à BIENNE (Suisse)

Première Fabrique Suisse de CHAINES SOUDÉES
par procédé électrique breveté

CHAINES en TOUS GENRES
pour l'Industrie et l'Agriculture

CHAINES CALIBRÉES & ÉPROUVÉES de la plus haute résistance
pour Grues et Monte-Charges



Installations
DE
CHAUFFAGES CENTRAUX
de tous systèmes
ET DE
Services d'eau chaude
Bains. — Buanderies.
Séchoirs

Brevet Suisse
N° 21928.

FABRIQUE DE
Chauffage Central Berne S. A.
ANCIENNE MAISON J. RUEF
OSTERMUNDIGEN



Appareils de **DÉSINFECTION**
ET DE
STÉRILISATION 117
Prospectus et devis sur demande

SERRURERIE D'ART
Charpentes en fer. — Serres. — Vérandas. — Grilles et Portails.
Travail soigné.



Téléphone.

Force électrique.

✱ 111

Louis Cherpit
NYON (Suisse).

Bureau et Atelier:
AVENUE VIOLLIER

APPAREILLAGE pour EAU et GAZ

MENUISERIE D'ART
et de bâtiment

J. CHAUVY & C^{ie}

A. GOLAY, successeur

Maison fondée en 1830.

8, Maupas **LAUSANNE** Maupas, 8

— ✱ — **TÉLÉPHONE 781** — ✱ —

88