

**Zeitschrift:** Bulletin technique de la Suisse romande  
**Band:** 30 (1904)  
**Heft:** 19

## Werbung

### Nutzungsbedingungen

Die ETH-Bibliothek ist die Anbieterin der digitalisierten Zeitschriften auf E-Periodica. Sie besitzt keine Urheberrechte an den Zeitschriften und ist nicht verantwortlich für deren Inhalte. Die Rechte liegen in der Regel bei den Herausgebern beziehungsweise den externen Rechteinhabern. Das Veröffentlichen von Bildern in Print- und Online-Publikationen sowie auf Social Media-Kanälen oder Webseiten ist nur mit vorheriger Genehmigung der Rechteinhaber erlaubt. [Mehr erfahren](#)

### Conditions d'utilisation

L'ETH Library est le fournisseur des revues numérisées. Elle ne détient aucun droit d'auteur sur les revues et n'est pas responsable de leur contenu. En règle générale, les droits sont détenus par les éditeurs ou les détenteurs de droits externes. La reproduction d'images dans des publications imprimées ou en ligne ainsi que sur des canaux de médias sociaux ou des sites web n'est autorisée qu'avec l'accord préalable des détenteurs des droits. [En savoir plus](#)

### Terms of use

The ETH Library is the provider of the digitised journals. It does not own any copyrights to the journals and is not responsible for their content. The rights usually lie with the publishers or the external rights holders. Publishing images in print and online publications, as well as on social media channels or websites, is only permitted with the prior consent of the rights holders. [Find out more](#)

**Download PDF:** 26.01.2026

**ETH-Bibliothek Zürich, E-Periodica, <https://www.e-periodica.ch>**



## Concours.

### ARGOVIE

Le Service de l'Electricité d'Aarau met au concours la construction d'un nouveau **barrage à vannes**, pour compléter le déversoir établi dans l'Aar à l'entrée du canal industriel.

Les travaux comprennent : 1° le corps de la digue et les piles ; 2° la construction métallique (du poids de 5 1/2 tonnes environ).

S'adresser, pour renseignements, au Directeur des Travaux, M. J. J. Schmidt, ingénieur, à Aarau.

Présenter les offres à la Municipalité d'Aarau, jusqu'au **15 octobre 1904**.

Les travaux de terrassement, maçonnerie et empierrement pour le passage sous voie de la Buchserstrasse, à la gare d'Aarau, sont mis en soumission. Devis estimatif 180,000 fr. environ. Les plans et cahier des charges peuvent être consultés au bureau de l'ingénieur en chef du III<sup>e</sup> arrondissement, à Zurich, et au bureau de l'ingénieur de la voie, à Aarau.

Adresser les offres à la Direction du III<sup>e</sup> arrondissement des Chemins de fer fédéraux, à Zurich, jusqu'au **16 octobre 1904**.

### VALAIS

La Commune de Zwischbergen met en soumission les **travaux d'arpentage** de son territoire. Adresser les offres, avec prix par are ou pour le total, au Président de commune, jusqu'au **20 octobre 1904**.

## Gazette de Lausanne

Journal politique et littéraire.

Organe de 1<sup>er</sup> ordre. — Grand format. — Fondée en 1798.

PARAISSANT SIX FOIS PAR SEMAINE

La **Gazette de Lausanne** est un des journaux les plus appréciés et les plus répandus de la Suisse et de l'étranger. Elle offre à ses lecteurs un ensemble de renseignements complets, soit sur les affaires du pays, soit sur la politique étrangère. Elle a des correspondants dans les principales villes de la Suisse. De même à Paris, Bruxelles, Rome, Berlin, etc., d'où elle reçoit des lettres périodiques.

La **Gazette de Lausanne** a pour collaborateurs les meilleurs écrivains de la Suisse romande. Elle publie des chroniques artistiques, musicales, scientifiques et militaires. Feuilletons choisis. Service télégraphique étendu.

## Librairie de l'Université.

**F. ROUGE & C<sup>ie</sup>, LAUSANNE**

- SOSNOWSKI, K. *Roues et Turbines à vapeur*. In-8°, 12 fr. 50  
 JACQUET, A. *Barème du poids des métaux*, 7 fr. 50  
 CHRISTOPHE, P. *Le béton armé et ses applications*. Gr. in-8°, cart., 25 fr.  
 COLOMBO, G. *Manuel de l'Ingénieur civil et industriel*. Nouvelle édition 1904, 7 fr. 50  
*Des Ingenieur-Taschenbuch « Hütte »*. 2 vol., rel., 21 fr. 35  
*Aide-mémoire de l'Ingénieur*. Edition française du manuel de la Société la Hütte, par P. HUGUENIN, relié, 15 fr.  
 WÈVE, L. *Traité pratique du tracé et de la taille des engrenages*, 7 fr. 50.  
 TEDESCO & MAUREL. *Traité théorique et pratique de la résistance des matériaux appliquée au béton et au ciment armé*, 25 fr.  
 MARÉCHAL, H. *Les Chemins de fer électriques*, 15 fr.  
 KLAR, M. *Traité pratique des emplois chimiques du bois*, 15 fr.  
 BAUDIN, H. *La maison familiale à bon marché*, 3 fr.



Vient de paraître :

## CINQUANTENAIRE de l'Ecole d'Ingénieurs de l'Université de Lausanne (1853 - 1903)

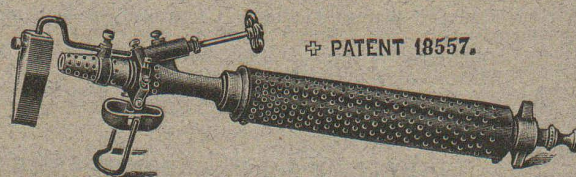
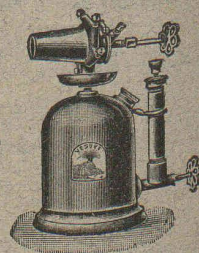
## Album de Fête

En vente à la Direction de l'Ecole d'Ingénieurs  
Valentin, 2, Lausanne.

**Prix : 12 Francs.**

## Fonderie & Robinetterie de Lyss

Lampe à souder  
à la Benzine.  
Fer à souder



PATENT 18557.

SEULE FABRIQUE EN SUISSE

## Altorfer & Lehmann

FABRIQUE DE CHAUFFAGES CENTRAUX

**St-Gall — ZOFINGUE — Lugano**

Installent avec les garanties les plus étendues :

Chauffages à vapeur à basse pression.

Chauffages à vapeur à haute pression et à vapeur d'échappement.

CHAUFFAGES CENTRAUX A EAU CHAUDE

PREMIÈRES RÉFÉRENCES

Catalogues et projets sont fournis gratuitement.



**EXPLOSIFS** 47  
Société Suisse  
DES  
**EXPLOSIFS**  
à BRIGUE (Valais).

Dynamites à tous dosages. Détonateurs. Mèches et tous accessoires.



**ATELIERS** 30  
**D'ÉBÉNISTERIE D'ART**  
**BOBAING**  
St-Pierre, 2, Lausanne.  
Renseignements, dessins, devis



# ATELIERS DE CONSTRUCTION OERLIKON

OERLIKON  
PRÈS ZÜRICH



## Dynamos et Générateurs

pour éclairage, transport de force,  
traction et électrolyse.

## Convertisseurs rotatifs. Turbo - Générateurs.

Téléphone 1771 RENSEIGNEMENTS ET DEVIS : Téléphone 1771  
à LAUSANNE, 15, Place St-François, 15.

SOCIÉTÉ ANONYME DES ATELIERS DE CONSTRUCTIONS MÉCANIQUES DE

# ESCHER WYSS & C<sup>ie</sup>

Fondés en 1805. — ZÜRICH (Suisse) et RAVENSBURG (Wurtemberg). — Fondés en 1805.

Exposition universelle de Paris 1900 : Quatre Grands Prix et Deux Médailles d'Or.

## TURBINES

Systèmes Girard, Francis, Jonval. Turbines coniques simples et doubles à axe horizontal ou vertical. Turbines multiples brevetées à axe vertical pour nombre de tours élevés et accouplement direct à la dynamo. Turbines à haute pression.

Régulateurs de précision, à pression hydraulique ou d'huile.

Pompes à piston, de toute capacité et pour toute hauteur de refoulement.

### Autres spécialités :

Machines à vapeur horizontales ou verticales. Turbines à vapeur. Chaudières à vapeur et travaux de chaudronnerie en tous genres. Pompes à vapeur. Machines à glace et à froid. Compresseurs à air. Bateaux à va-

peur et machines marines. Bateaux à naphte. Bateaux en aluminium. Canots à moteur à vapeur. Transmissions et transports de force. Machines pour la fabrication du papier et du carton. Installations complètes pour la fabrication de la pâte de bois. Machines à polir et à canneler.

# Université de Lausanne.

## ÉCOLE D'INGÉNIEURS

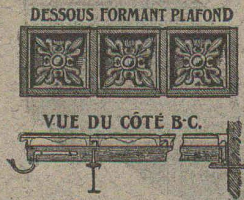
L'école comprend les divisions du **génie civil**, de **mécanique**, d'**électricité** et de **chimie**.

La durée des études est de **sept semestres**. Il est annexé à l'école un cours préparatoire d'une année, destiné aux candidats immatriculables à l'Université et qui ne possèdent pas les connaissances spéciales nécessaires pour l'admission en première année.

Le programme détaillé renfermant les conditions d'admission, le programme des cours et le règlement des études est envoyé franco sur demande adressée à la Direction.



# TERRASSES SYSTEME GRESLY

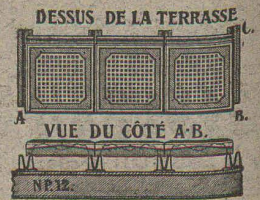


Brevet + 11,436.

137

En dalles ciment à emboîtement 30 × 30 cm,  
posées sur fers zorès V 6 × 6 cm. Pente 2 ‰.  
Démarche agréable. Fentes impossibles.  
Plafond décoratif. Applications depuis 1883.

**E. GRESLY, Soleure**



## KERN & Cie, AARAU

MAISON FONDÉE EN 1819

19 Médailles et Diplômes. — Grand Prix: Paris 1889.

— ( FOURNISSEURS DE PLUSIEURS GOUVERNEMENTS ) —

**Fabrique d'Instruments de haute précision pour le Dessin** (Boîtes pour Ingénieurs, Architectes, Géomètres, ainsi que pour Ecoles professionnelles), pour la **Géodésie, Topographie et Astronomie** (Equerres, Instruments à niveler, Théodolites, etc.).

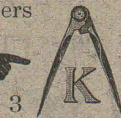
Derniers perfectionnements brevetés apportés  
à nos Instruments:

**Optique Zeiss. — Niveaux Zwicky. — Tire-lignes « IDÉAL »** avec réglage des branches. Réglage de la pointe à aiguille.

Vente des **COMPAS** chez tous les Opticiens et Papetiers principaux.

Demander notre marque de fabrique.

Catalogues gratuits et franco.



Entreprise Générale de Travaux en Ciment.

**HOIRS ALEX. FERRARI, Entrepreneurs.**

Bureaux et Chantiers: Maupas, 38-40, Lausanne.

Concessionnaires des **Brevets Hennebique** pour le Canton de Vaud.

**Nouveau:** Planchers creux en ciment armé, très économiques. 139

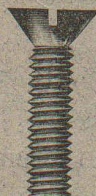
<p>Fabrique d'Huiles &amp; Graisses Industrielles</p> <p><b>J. LAMBERCIER &amp; Co</b></p> <p>GENÈVE</p> <p>Spécialité</p> <p>FOURNITURES pour USINES</p> <p>(Courroies, Graisseurs, Caoutchouc etc.)</p>	<p>Organes de transmissions Arbres, paliers etc.</p> <p><b>J. LAMBERCIER &amp; Co</b></p> <p>GENÈVE</p> <p>Agence de maisons américaines pour</p> <p>Machines-outils, petit outillage</p>
---	---

## F. WILHELM & Cie

ZOFINGEN

Vis et Boulonneries en tous genres.

Pièces sur modèles ou dessins: tournées, filetées, taraudées, fraisées, alésées et différents autres articles. 138



Société Anonyme UNION, à BIENNE (Suisse)

Première Fabrique Suisse de **CHAINES SOUDÉES**  
par procédé électrique breveté

**CHAINES en TOUS GENRES**  
pour l'Industrie et l'Agriculture

**CHAINES CALIBRÉES & ÉPROUVÉES** de la plus haute résistance  
pour Grues et Monte-Charges

## LIBRAIRIE

**F. ROUGE & Cie**

4, Rue Haldimand, 4

LAUSANNE

Vient de paraître:

**RÈGLE à CALCUL**

Système A.-W. FABER

Prix: Fr. 9.50, 10.35, 12.50

Instruction sur la RÈGLE à CALCUL de A.-W. FABER

1 fr. 85.

Ouvrages sur l'Électricité:

MONNIER, D. Electricité industrielle,	Fr. 25.—
GAILLARD, E. Traité pratique d'électricité,	» 10.—
SARRAZIN, C. Cours d'électricité,	» 20.—
CLAUDE, G. L'électricité à la portée de tout le monde. Relié,	» 8.—
GÉRARD, E. Leçons sur l'électricité. 2 volumes,	» 24.—
— Mesures électriques,	» 12.—
THOMPSON, S. Machines dynamo-électriques,	» 30.—
ARNOLD, E. La machine dynamo à courant électrique. Tome premier,	» 25.—
PIZZOLI. Installations d'éclairage électrique,	» 16.—
BOY DE LA TOUR. Traité pratique des installations d'éclairage électrique,	25.—



# Adolphe Saurer, Arbon

Ateliers de Constructions et Fonderie en Fer.

Moteurs à Pétrole  
Benzine et Gaz.

Système « Saurer » breveté  
de 1 1/2 à 100 HP.

pour

Usines

Eclairage électrique

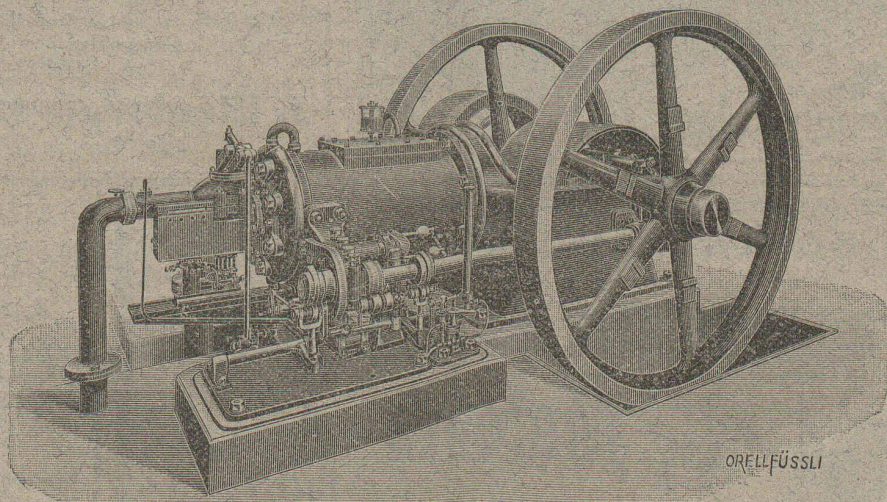
Locomobiles et

Automobiles.

Bateaux de luxe et de  
transport

Installations à gaz pauvre.

Installations complètes jusqu'à  
300 HP. en exploitation.



ORELLFÜSSE

Transmissions  
d'après système Seller.

Paliers avec graissage  
à bagues et avec  
coussinets doux.

EXPORTATION  
pour tous pays.

Prière de demander  
Prospectus et Prix.

Plus hautes  
récompenses

19

## Fabrique de Compteurs à gaz ELSTER & C<sup>ie</sup>, Lucerne.

représentants de la Société SIEMENS & HALSKE, à Berlin, Maison recommandée pour ses :

Compteurs d'eau à ailettes  
Compteurs d'eau à disques;  
Compteurs d'eau pour étages;  
Compteurs d'eau pour hydrants;  
Compteurs d'eau pour l'alimentation des  
chaudières;

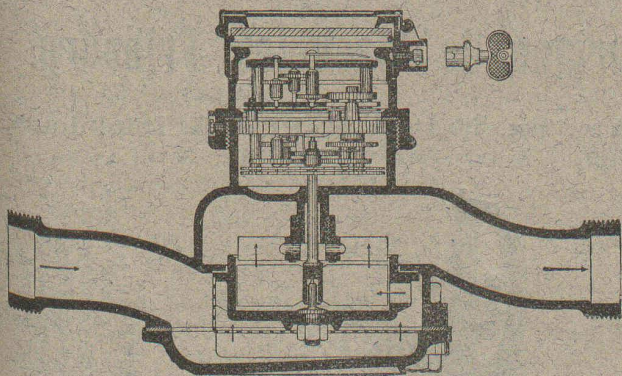
Compteurs d'eau combinés.

475,000 COMPTEURS EN SERVICE

Ateliers de réparations spéciales  
et Laboratoire d'essais.

Fabrication de Compteurs à Gaz  
secs et humides.

Réparation des Compteurs à gaz secs  
et humides  
de TOUS SYSTÈMES 13



## L'UNION

Compagnie d'assurance contre  
l'incendie, à Paris,

assure les risques industriels, ta-  
bleaux, objets d'art et bijoux non  
admis par l'assurance cantonale,  
ainsi que les bâtiments en construction  
et ceux insuffisamment taxés.

S'adresser à MM. Girardet, Bran-  
denburg & C<sup>ie</sup>, banquiers, directeurs  
particuliers, à Lausanne, et à leurs  
sous-agents dans le canton. 66

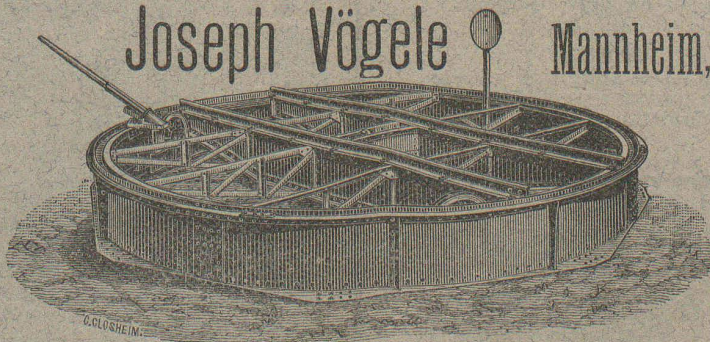
JULES RAPAZ, Electricien,  
LAUSANNE, 43, rue du Pont, 43.

APPAREILLAGE  
pour sonneries et téléphones.  
Lumière électrique.

Plaques émaillées en tous genres  
pour Administrations,  
Propriétaires ou Locataires, Rues,  
Routes et N<sup>o</sup> de maisons.

Fabrication et réparation de  
TIMBRES CAOUTCHOUC  
et métal. 67

Joseph Vögele Mannheim,



© GLOCHER

Représentants pour la Suisse : WOLF & GRAF, Zürich.

Plaques  
métalliques

Gravées en relief et en creux.  
Toutes grandeurs et façons, pour  
machines, appareils, etc.

\* Echantillons sur demande. \*

Markwalder & Ganz, St-Gall

fournit depuis 1842 :  
Changements de voies de tous  
systèmes, pour voies principales  
et secondaires de toutes largeurs.  
Pointes de cœur, croisements.  
Plaques tournantes et chariots  
transbordeurs, pour locomoti-  
ves et wagons, manœuvres à la  
main, à la vapeur ou à l'électri-  
cité.

Plaques tournantes avec plate-  
forme renforcée pour le passage  
de voitures.

Cabestans électriques.

Treuil de manœuvre.

Barrières.

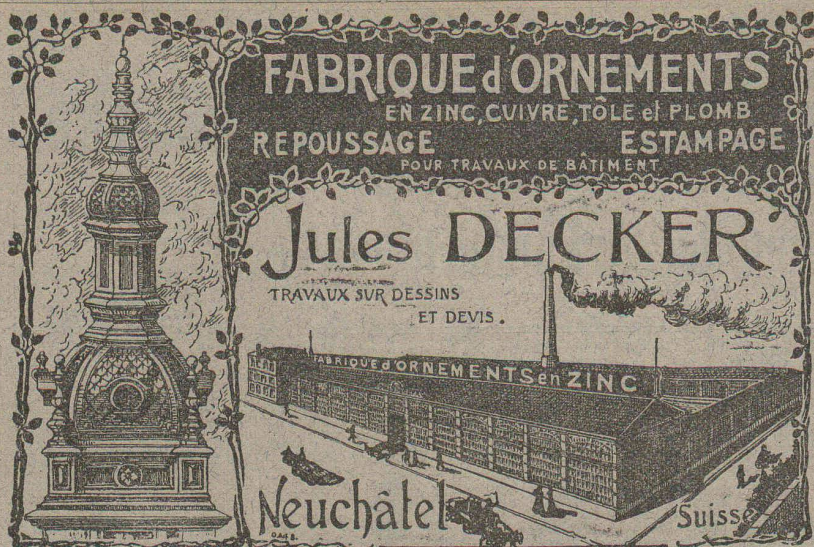
18



**FABRIQUE D'ORNEMENTS**  
EN ZINC, CUIVRE, TÔLE et PLOMB  
**REPOUSSAGE** **ESTAMPAGE**  
POUR TRAVAUX DE BATIMENT

**Jules DECKER**  
TRAVAUX SUR DESSINS  
ET DEVIS.

**Neuchâtel Suisse**



## Plafonds reliefs.

Les plafonds reliefs anglais ont pris une importance considérable ces dernières années.

Ils remplacent très avantageusement le plâtre, **comme solidité, comme effet décoratif et comme prix.**

Ces plafonds reliefs ne se fendent jamais comme le plâtre. Ils résistent parfaitement aux changements de température. La pose se fait très rapidement. Le prix varie d'après la hauteur du relief.

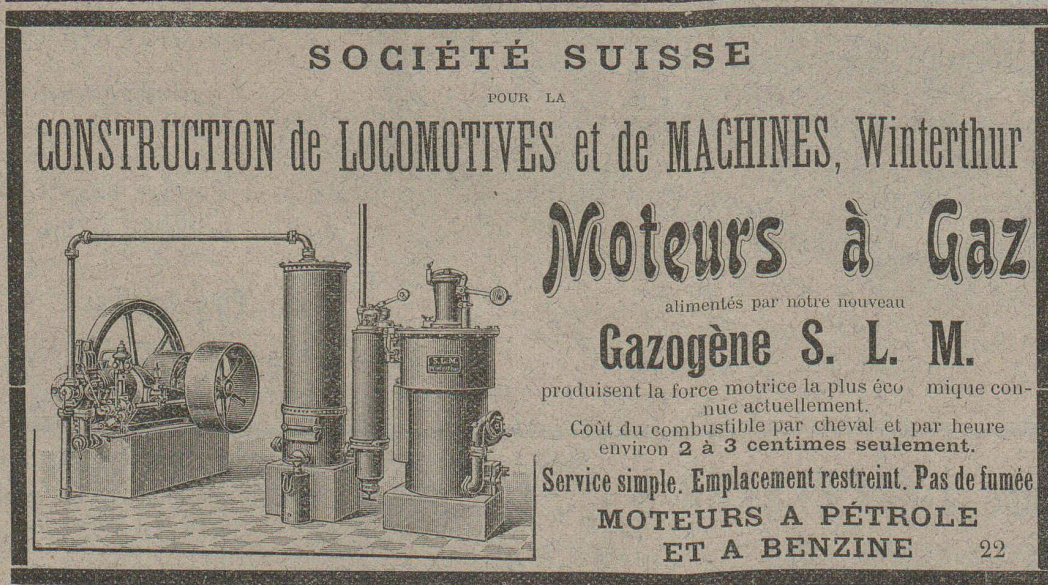
Catalogues et échantillons à disposition.  
Conditions spéciales pour MM. les Architectes et Entrepreneurs.

**J. Bleuler, papiers peints, Zurich**  
38, Rue de la Gare, 38, 98

**SOCIÉTÉ SUISSE**  
POUR LA  
**CONSTRUCTION de LOCOMOTIVES et de MACHINES, Winterthur**

**Moteurs à Gaz**  
alimentés par notre nouveau  
**Gazogène S. L. M.**  
produisent la force motrice la plus économique connue actuellement.  
Coût du combustible par cheval et par heure environ 2 à 3 centimes seulement.  
Service simple. Emplacement restreint. Pas de fumée

**MOTEURS A PÉTROLE  
ET A BENZINE** 22



**ATELIER DE RELIURE**  
**H. CORNAMUSAZ**

Grand St-Jean, 7, Lausanne.

RELIURES en tous genres.

CARTES murales.

Force motrice à 3 centimes le cheval-heure par le

**Nouveau Moteur-Gazogène**

à gaz pauvre, aspiration directe.

**GILLIÉRON & AMREIN**

Ingénieurs-Constructeurs.

**VEVEY SUISSE**

**W. BAUMANN, Horgen.**  
Manufacture de Jalousies en Bois.

Le plus ancien établissement de ce genre en Suisse.

INSTALLATION DE PREMIER ORDRE

**FERMETURES EN BOIS  
STORES AUTOMATIQUES**

Brevet + 5103.

La plus pratique et la plus élégante fermeture.

**Marquises — Persiennes — Paravents**

Exécution en Red-Pine américain, en bois du nord ou en bois indigène.

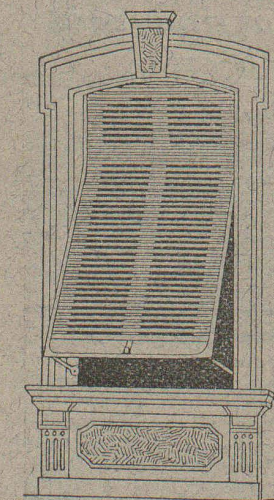
REPRÉSENTANTS :

M. Louis WÄCKERLIN, Lausanne.

MM. RAMELET Frères, Lausanne.

M. L. CORMIER, 2, rue de Hesse, Genève

Usine à Paris IX<sup>e</sup>, 12, Rue du Delta.

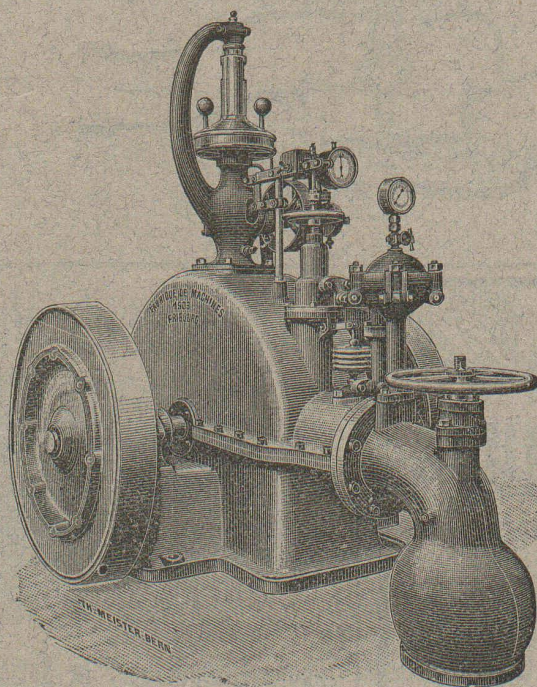


**USINES DU VALLON**  
**CONSTRUCTIONS MÉCANIQUES ET MÉTALLIQUES**  
**J. Duvillard, à Lausanne.**

Fonderies de fer et de bronze. Ascenseurs. Monte-charges et appareils de levage. Turbines, roues et presses hydrauliques. Pompes pour haute pression. Presses à briques. Machines à battre, pressoirs et treuils. Tuyaux et réservoirs en tôle. Colonnes en fonte.

**Fabrique de Machines, Fribourg.**

Société anonyme. Directeur: P. PFÜLG, Ingénieur.



**FABRIQUE COMME SPÉCIALITÉS :**  
Les meilleures Turbines connues : Turbines « Francis » perfectionnées. Turbines à haute pression avec régulateurs. Entreprise d'installations hydrauliques complètes. Ponts et Charpentes métalliques. Canons pour Communes et Sociétés. Machines agricoles en tous genres.



# LITOSILO

Revêtement de planchers  
incombustible,  
imperméable et sans joints.

Le LITOSILO s'applique directement sur BÉTON ou vieux planchers usagés. Exécution rapide, sans occasionner de dérangement, par ouvriers spéciaux.

Le LITOSILO est CHAUD, SOURD et d'une SOLIDITÉ A TOUTE ÉPREUVE.

Le LITOSILO est surtout apprécié dans les fabriques, ateliers, bureaux, écoles, hôpitaux, corridors, cuisines et salles de bains de maisons d'habitation.

**PROCÉDÉ SPÉCIAL** pour empêcher le plancher de se tacher.

**LIVRAISON DES MATÉRIAUX**  
avec mode d'emploi.

Prospectus, échantillons et devis gratuits sur demande.

**Ch.-H. PFISTER & Cie, BALE**

Fabrique de Produits techniques de Construction.

Concessionnaire pour le Canton de Genève:

**Arthur GENEUX, Entrepreneur, GENÈVE**

**Menuiserie Electro-Mécanique**  
**HENRI AMIGUET**

30, Solitude. — LAUSANNE — Solitude, 30.

**TRAVAUX EN BATIMENTS — RÉPARATIONS**  
Devis sur demande.

**Bureau technique: ALFRED RUBIN**  
Zurich I, Bahnhofstrasse, 94.

**Pièces en acier fondu** pesant jusqu'à 50 tonnes. Organes de machines. Roues dentées moulées à la machine. Coussinets de ponts, etc.

**Pièces forgées et étampées**, brutes, tournées ou complètement travaillées: arbres à manivelles, arbres polis, tiges de pistons, colonnes de grues, etc.

Matrices, ébaucheurs et broches pour travaux de forge.

**Pièces de fonderie**, en fonte tendre, forgées par étampage et en fonte dure.

**Acier au crenset pour outils** servant au travail du fer, des métaux, des pierres et des bois.

Boulets pour moulins à boulets.

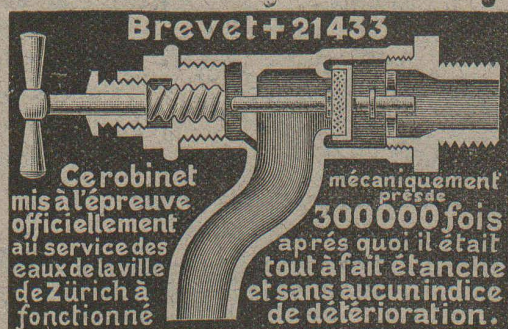
Acier en bandes, poli au laminoir, pour boîtes de montres. Ressorts en acier.

**Tuyaux et barres** polis, de divers profils, pour la construction des machines et des appareils, et les travaux aux tours.

**Fils**, en acier fondu et en fer, polis, galvanisés et recuits, ronds et profilés.

**Fonderie et Robinetterie de LYSS**

CHAUFFAGES  
CENTRAUX



Garanti ne dégouttant pas.

Robinetterie pr Eau,  
Gaz, Vapeur, Acétylène.

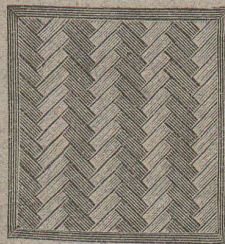
81

**FABRIQUE SUISSE DE XYLOLITH**

à Wildegg (canton d'Argovie).

**D<sup>r</sup> P. KARRER**

ci-devant RILLIET & KARRER



Brevet + No 9080.



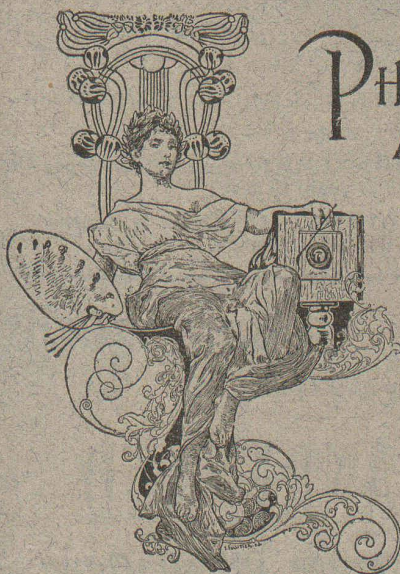
Vissé sur faux ou vieux plancher, rendu posé au bain de mortier de silicate de soude sur béton en ciment Portland, ou béton en scorie, selon tous les dessins: carré, octogones, etc., en quatre couleurs et en forme de fougères (bâtons rompus).

Xylolith incombustible, chaud: Bois de pierre, insonore, durable.

Echantillons, prospectus, albums et certificats gratuits et franco sur demande.

Seulement en Suisse environ 200,000 m<sup>2</sup> de parquets et environ 10,000 marches d'escalier ont été posés jusqu'ici.

**FUGLSTER & C<sup>IE</sup> NEUCHÂTEL (SUISSE)**



**PHOTOGRAVURE  
ARTISTIQUE ET  
INDUSTRIELLE**

**CLICHÉS  
EN TOUS  
GENRES**

40

**BURGI & NARBEL, Installateurs**

**Lausanne**

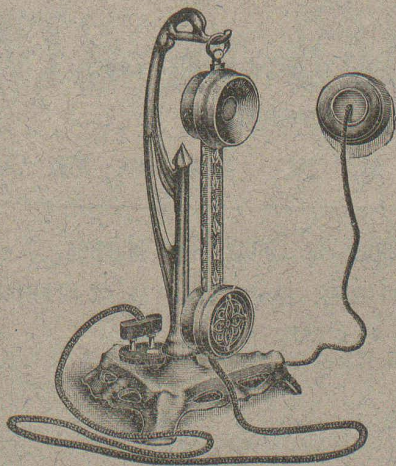
**10, TERREAUX, 10**

Seuls concessionnaires pour la Suisse du  
«**PHÉROPHONE**»  
(Téléphone privé).

**INSTALLATION**  
de lumière électrique, sonneries électriques pour appartements et bâtiments entiers.

**VENTE EN GROS**  
de fournitures pour courant faible.

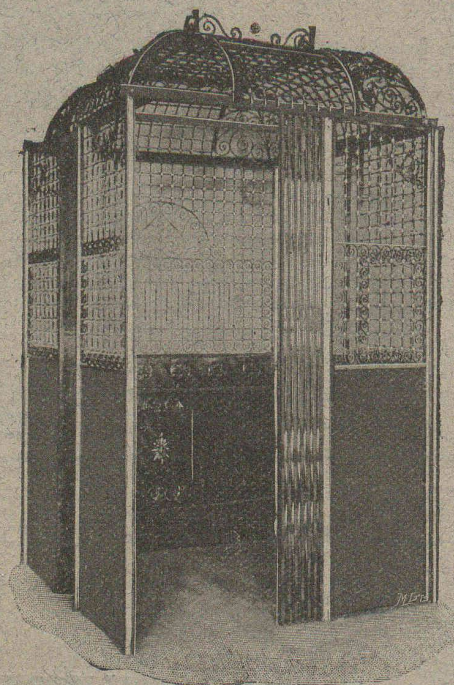
**ATELIER**  
de construction et réparations.  
Téléphone N° 1915.





FABRIQUE SPÉCIALE POUR  
**Ascenseurs et Monte-charges**  
**ÉLECTRIQUES**

**ALFRED SCHINDLER, LUCERNE**



Maison fondée  
en 1874.

Commande par boutons

Marche  
silencieuse.

Grande vitesse:  
2 m. par seconde.

Parachute infailible.

Derniers modèles  
américains.

600 installations  
en fonction.

Un cheval suffit  
pour ascenseur de  
3 personnes.

Pour renseignements, Devis, Prix-courants et réparations,

S'ADRESSER:

pour Genève à **M. LÉON JONNERET**, Constructeur-Mécanicien  
Quai de St-Jean, Genève;

pour Vaud et Valais à **M. ALFRED CUÉNOUD**, ingénieur,  
Rue St-Roch, 3, Lausanne. 10

**Serrurerie. — Balancerie.**

**ED. JEANRENAUD**

**CHOISY — Route d'Echallens**

**LAUSANNE**

**Projets, Etudes.** 145

**FERRONNERIE**

**TRAVAUX D'ART**

Briqueterie Mécanique de Lonay près Morges.

**CH. FALCONNIER, PROPRIÉTAIRE**

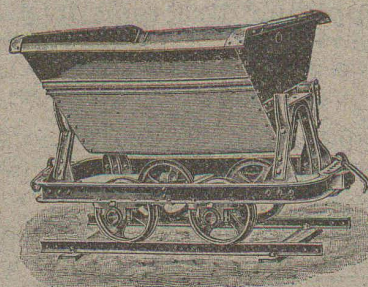
— ♦ — TÉLÉPHONE — ♦ —

Briques pleines, creuses et perforées. — Tuiles ordinaires, pour tonnelles, rondes et pointues brevetées. Tuiles parallèles. Hourdis de toutes dimensions avec couvre-fer. Coulisseries et Drains de toutes dimensions. Caniveaux pour conduites de câbles électriques brevetés. — Boisseaux ronds 18, 21, 24. — Tuiles rouges et jaunes pour couvertures écaillés. 123

**Fritz MARTI** (Société anonyme), **Winterthur.**



**Vente et Location de :** 140



Voie, genre Decauville,  
Rails acier.  
Vagonnets, Croisements.  
Locomotives de diverses  
forces et écartement.  
Locomobiles.  
Treuils à benzine  
et à vapeur,  
de 3 à 6 chevaux.  
Pompes centrifuges.  
Pompes à diaphragmes.  
Outils de levage.

**Dépôts et Ateliers à Wallisellen, Berne et Yverdon.**

**APPAREILLAGE POUR GAZ ET EAU**

**I. WEIBEL, L<sup>s</sup> WEIBEL aîné, successeur**

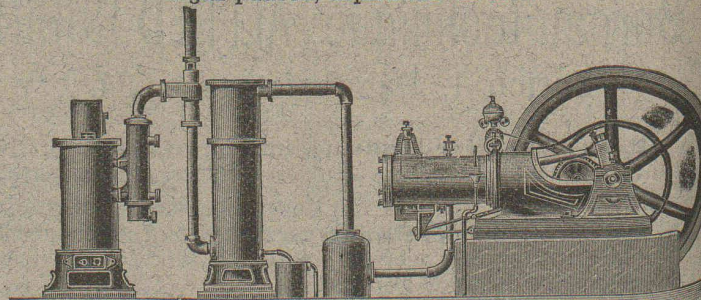
50, Martheray, 50, LAUSANNE.

Maison fondée en 1857.

Ferblanterie, plomberie, zinguerie, couvertures en ardoises  
tuiles et ciment ligneux. 106

**FORCE MOTRICE A 3 CENTIMES LE CHEVAL-HEURE**  
**par le Nouveau Moteur-Gazogène**

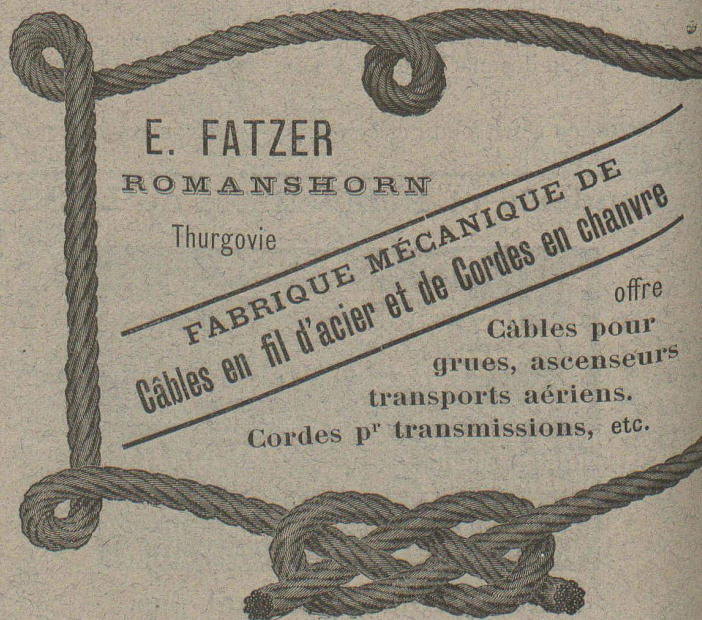
à gaz pauvre, aspiration directe.



Gazogènes et transformation de moteurs en moteurs à gaz pauvre. Moteurs à gaz d'éclairage, à pétrole, à benzine, à alcool. Turbines. Grues pour l'entreprise du bâtiment. Sapines à moteurs. Treuils. Machines à travailler le bois. 42

**GILLIÉRON & AMREIN, Ingénieurs-Constructeurs.**

VEVEY (Suisse).



**E. FATZER**

**ROMANSHORN**

Thurgovie

**FABRIQUE MÉCANIQUE DE**  
**Câbles en fil d'acier et de Cordes en chanvre**

offre  
Câbles pour  
grues, ascenseurs  
transports aériens.  
Cordes p<sup>r</sup> transmissions, etc.



# Carreaux mosaïques

de Winterthour.

**A. WERNER-GRAF**

ci-devant

Huldreich Graf.

Fabrique à  
**WINTERTHOUR**

Représentants et Dépôts:

**A. Ecoffey,**  
Gare du Flon,  
LAUSANNE

**Louis Jérôme,**  
Rue Voltaire,  
GENÈVE 24

## Fabrique de Produits en Ciment

**G. & A. BANGERTER, Lyss.**

**BRIQUES EN CIMENT**

Stock permanent 2 à 3 millions.

**TUYAUX EN CIMENT**

Provisions immenses dans chaque dimension.

Tout nouveau système de fabrication à la machine.

**TAILLE EN CIMENT COMPRIMÉ**

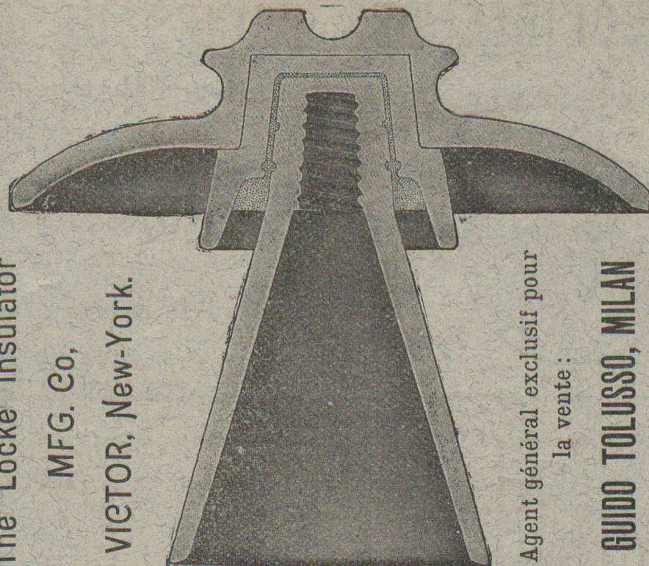
unie et ornée; remplaçant la pierre naturelle.

Production annuelle : 3000 wagons.

The Locke Insulator

MFG. Co.,

VICTOR, New-York.



Agent général exclusif pour la vente :

**GUIDO TOLUSSO, MILAN**

(Italie)

Les isolateurs brevetés Locke, primés avec médaille d'or à l'Exposition universelle de Paris 1900 et du Transmissisipi (Omaha) 1898, sont les meilleurs et les plus recommandés spécialement pour lignes électriques à tensions très élevées. Leur fonctionnement est parfait et ils se trouvent employés dans les plus grandes et plus puissantes lignes électriques du monde, jusqu'à 60,000 volts de tension de ligne, ce qui leur a procuré une réputation universelle. Leurs principales prérogatives sont : **Résistance diélectrique et mécanique. Minime perte de courant. Convenance dans les prix. Economie des installations et du montage.**

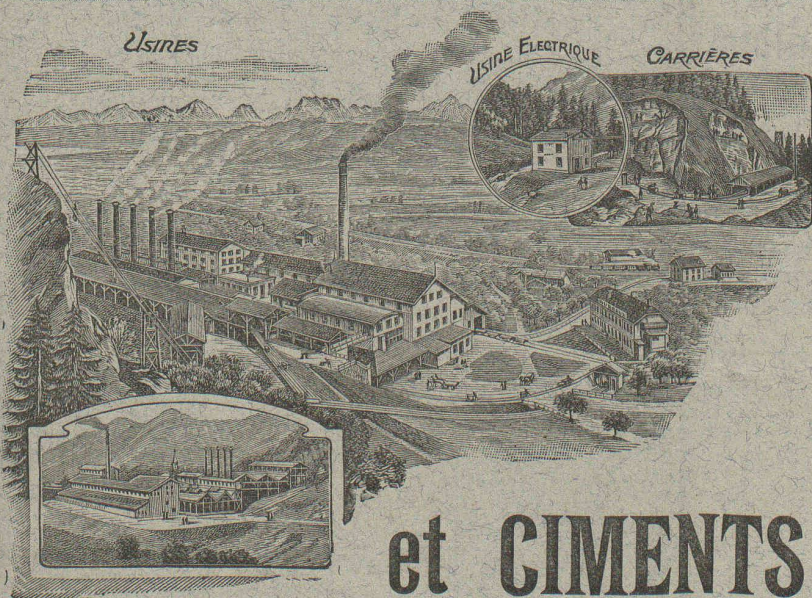
Les supports brevetés Locke sont aussi les meilleurs et les plus adaptés pour les tensions très élevées, et augmentent la résistance de 5000 à 10,000 volts, selon la capacité de l'isolateur.

Les isolateurs « Manhattan » pour chemins de fer électriques à troisième rail se recommandent pour leur supériorité.

Le bureau technique de la Direction de Milan, via Torino, N° 61, traite pour l'installation des lignes électriques pour transport d'énergie électrique de hautes tensions d'après les dernières expériences.

Catalogues, renseignements et devis gratuits sur demande.  
Adresser toute demande à l'Agence générale, à MILAN, via Torino, 61.

59



**SOCIÉTÉ ANONYME**

DES

**CHAUX**

**et CEMENTS de BAULMES**

*Médaille d'or. Exposition cantonale vaudoise. Vevey 1901.*

9

Les Usines construites en 1898 sont installées avec les derniers perfectionnements et permettent une **production annuelle de**  
3000 wagons de 10 tonnes de **chaux lourde et mi-lourde** et  
1000 wagons de 10 tonnes de **ciment naturel et artificiel.**



# SOCIÉTÉ DES USINES DE GRANDCHAMP ET DE ROCHE

à Grandchamp près Veytaux (Vaud).



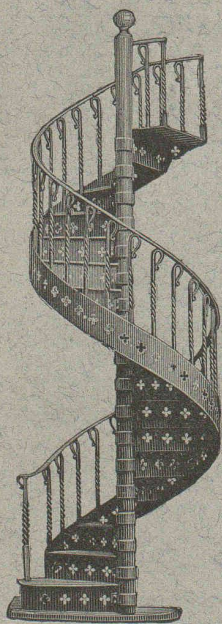
**Fabriques de Ciment Portland artificiel,  
Ciment mixte (Rochite), Gypses et Chaux hydrauliques**

PRODUCTION TOTALE 3000 WAGONS

Diplôme à Zurich 1883. — Médaille de vermeil à Yverdon 1894.

Médailles d'or à Genève 1896 et Vevey 1901.

33



ATELIER DE SERRURERIE  
actionné par Moteurs électriques.

**H. RAPIN**

LAUSANNE - Maupas, 8 - LAUSANNE

**SERRURERIE**

en bâtiment et fer forgé.

Vitrages et Devantures de magasin.

Escaliers en fer.

Marquises et Vérandas.

57

**Grosse Serrurerie  
CHARPENTES**

Colonnes-soutiens en fers assemblés  
pour lignes aériennes.

Passerelles, etc.

ÉTUDE

DEVIS

Téléphone N° 24.

**Daniel PERRET, Appareilleur**

Avenue Béthusy. LAUSANNE Avenue Béthusy.

Installateur des Eaux de Cossonay, Ballaigues,  
Vallorbe, Vaulion, Echallens, Bremblens, Leysin, etc.

Spécialité de canalisations à haute pression. Chauffages de  
serres, chambres de bains et buanderies. Installations pour  
eau et gaz. Appareils sanitaires de tous systèmes. Serrurerie  
en tout genre. — Etudes et devis sur demande.

48

**FERMETURES**  
automatiques à rouleaux  
EN TÔLE ONDULÉE  
FR. GAUGER À ZÜRICH

39

**PEINTURE DÉCORATIVE**

et artistique.

Décor de théâtre.

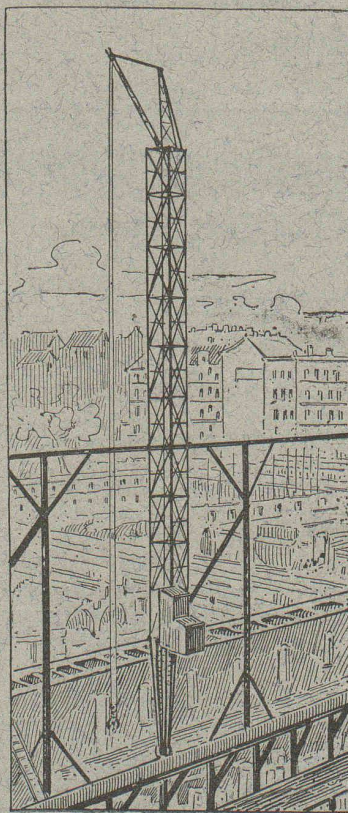
Drapeaux.

**RASMUSSEN & BALLMER**

Boulevard de Grancy, Lausanne.

Projets, Maquettes et Devis gratuits sur demande.

28



**Grues  
roulantes**

**Système Voss**

pour constructions en  
maçonnerie, etc.

permettant de se passer  
d'échafaudages provisoires  
et de réaliser  
une économie considérable  
de temps et d'argent.

**Brevets d'invention  
demandés.**

113

Seul fabricant en Suisse.

**Ateliers de constructions  
métalliques  
de RICHTERSWIL.**

**Fabrique de Lames métalliques pour Volets**

Système Tillier. — Brevet + 9413.

Solidité, élégance et allègement du volet.

68

LAMES FIXES OU MOBILES

Prix-Courants et Echantillons à disposition.

STORES, VOILÉS À ROULEAUX EN TOUS GENRES

**Serrurerie. — Constructions en fer.**

Travaux d'art et de bâtiment.

**Ramelet Frères**

Gare du Flon. LAUSANNE Téléphone 1795

**FABRIQUE**

d'Ornements en Zinc, de Ciment ligneux (Holzement)

et de Carton bitumé.

**V<sup>VE</sup> J. TRABER**

COIRE (Suisse).

79



# MANCHON à Friction breveté

se distingue par :

Droits exclusifs pour la Suisse.

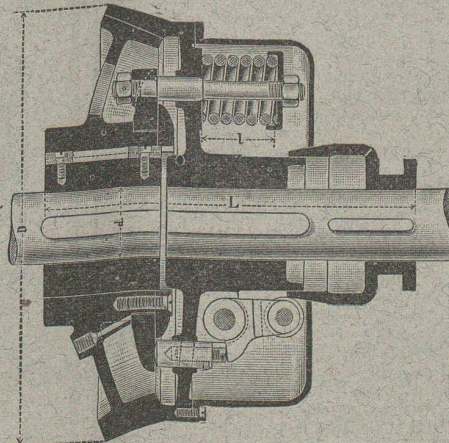
construction simple et excessivement robuste.

Embrayage et débrayage facile, sans aucune interruption de la marche normale des transmissions.

Point d'usure remarquable.

Sûreté absolue contre embrayage ou débrayage non voulu.

Accès facile à toutes les parties importantes.



Prospectus et prix à disposition sur demande.

Ateliers de construction de St-Georges  
près St-Gall, Suisse. Société en commandite.

Ludwig v. Süsskind.

93

Manufacture de Papiers.

J.-G. STOUKY, Lausanne.

Gare du Grand-Pont L.-O.

Spécialité de papiers pour  
Ingénieurs, 31  
Architectes, Entrepreneurs.

ENTREPRISES GÉNÉRALES  
de VITRERIE en tous genres.

Atelier spécial de Vitraux d'Art.

ENCADREMENTS 112

P. CHIARA

Pl. St-Laurent, Lausanne.

Verres de toutes sortes en gros et détail.

E. JEANRENAUD, GRAVEUR

Rue de Bourg, 12, Lausanne.

TIMBRES

en métal et en caoutchouc.

Numéroteurs. Dateurs

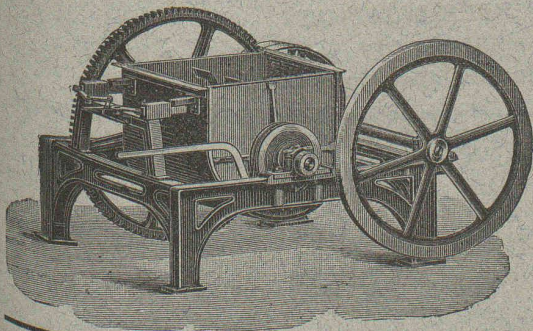
Tampons.

29

## OEHLER & C<sup>o</sup>, Aarau.

ATELIERS DE CONSTRUCTION & FONDERIES DE FER & D'ACIER

Usines spéciales pour moyens de transport :



Voies et  
Vagonnets  
pour  
entrepreneurs  
— 72

Machines  
à faire  
le béton  
et le mortier.  
—

Dragues,  
etc., etc.

## J. WALSER & C<sup>ie</sup>

ENTREPRISE DE CONSTRUCTIONS  
WINTERTHUR

Télégramme : Walser. - Téléphone.

SPÉCIALITÉS : H1364Z

Cheminées d'usines et de chauffage.

Maçonneries de Chaudières

de tous systèmes.

61

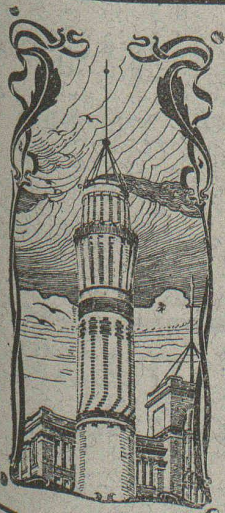
Construction de Fourneaux  
pour tous les services industriels.

Fondations et massifs en béton.

Briqueteries complètes avec fours rotatifs

MATÉRIAUX RÉFRACTAIRES en toutes qualités.

Récompenses à l'Exposition nationale de Genève.



Entreprise générale de travaux d'appareillage pour Eau & Gaz

Appareils sanitaires pour le tout à l'égout.

HYDROTHERAPIE — DOUCHES — SPÉCIALITÉ DE SALLES DE BAINS ET TOILETTES

J. DIEMAND, successeur de Charles ISOZ

26-30, Solitude. Maison fondée en 1890. LAUSANNE

Téléphone 264 - TRAVAUX à FORFAIT - Téléphone 264

## A. PIAT\* et ses FILS

Fondeurs-Constructeurs

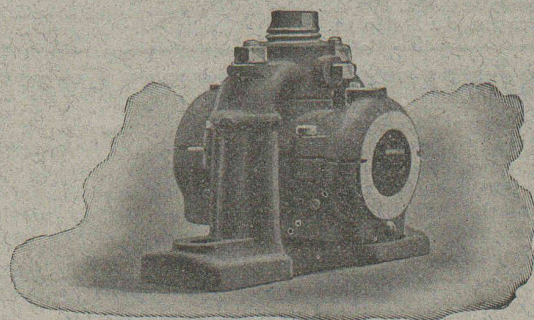
Paris, 85, rue St-Maur. Soissons, Usine de la Magdeleine

TRANSMISSIONS

Paliers. — Poulies. — Volants.

Embrayages à Friction.

Appareils de levage.



Manchons d'accouplement élastiques.

Elévateurs — Transporteurs

Riveuses hydro-électriques.

Pompes. — Marteaux. — Pilons.

ENGRENAGES

GAZOGÈNES F. Chavanon - Piat

utilisant tous les combustibles.

Représentant général pour la Suisse :

52

J. KOLBE, Goldbach-Küsnacht aus Zürichsée.

## L. MICHOT

CONSTRUCTEUR-MÉCANICIEN

BEX

56



Commune de Neuchâtel.

## CONCOURS pour Architectes.

La Commune de Neuchâtel ouvre un concours, auquel sont admis tous les architectes suisses ou domiciliés en Suisse, pour les plans d'un collège suburbain au Vauseyon.

PRIMES : Fr. 2000.

Délai du dépôt des projets :  
15 Novembre 1904.

Adresser les demandes de programme à la Direction des Travaux publics de la Ville de Neuchâtel. (H. 4931 N.) 132

## INGÉNIEUR - DIRECTEUR

Une maison suisse cherche, pour les Hautes - Pyrénées (France), un Ingénieur-Directeur pr l'établissement d'une Centrale électrique avec transport de force. On exige une personne de toute confiance et bien recommandée, connaissant la langue française à la perfection, et ayant de l'expérience dans la construction et l'exploitation d'une usine électrique. Association pour cette entreprise serait possible.

Adresser offres, avec certificats et références, sous chiffre Z. G., à l'Administration du journal. 146

## Technicien

habile dessinateur, cherche ouvrage à domicile.

Offres sous C. W. 204 à l'Administration du Bulletin. 131

## Heizungsingenieure.

Für unser Bureau, Abt. Heizung, suchen wir mehrere Ingenieure mit längerer Praxis und guter technischer Vorbildung, gewandt im Projectiren und in der Ausführung grösserer Anlagen, für dauernde Stellung. Offerten sind mit näheren Angaben über bisherige Tätigkeit, Alter, Schulbildung, Gehaltsansprüche einzureichen und Zeugnisscopien beizufügen. Bewerber, welche die französische Sprache beherrschen, werden bevorzugt.

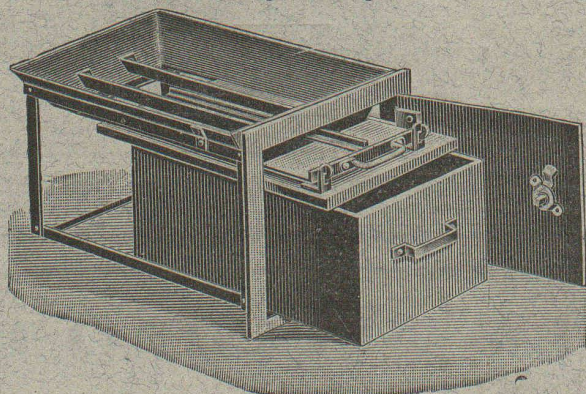
**Gebrüder SULZER,**  
WINTERTHUR

(Za. 11114).

## !!! Plus de souillure de suie !!!

Brevet + N° 23979.

Nouvelle caisse de ramonage en 42 grandeurs différentes.



à Fr. 9,50 et Fr. 10. — par pièce allant pour chaque cheminée.

Envoi direct par

l'Usine métallurgique BOSSHARD &amp; Co, S. A., Næfels.

## Technicien

TRAVAUX de FONDATIONS  
DIPLOMÉ, avec bons certificats et pratique de plusieurs années, cherche, pour se perfectionner dans le français, place dans la Suisse française ou en France dans bureau ou construction. Copies de certificats à disposition. Entrée le 1<sup>er</sup> ou 15 octobre.

Prière d'adresser les offres, sous initiales Z. K. 8035, à Rodolphe Mosse, Zurich. Z. 7742 c. 134

## EXPLOITATION de PLÂTRE et d'ALBATRE

On cherche un Directeur technique pour une exploitation de plâtre et d'albâtre en Suisse. On ne pourra prendre en considération que des personnes ayant déjà rempli avec succès, depuis un certain temps, un poste analogue.

Offres à adresser, sous B. C. B. 15, à l'expédition du Journal avec copie, et non original des certificats. 135

## LABORATOIRE PRIVÉ

DE  
**CHIMIE Industrielle**

11, PLACE DU TUNNEL, 11

LAUSANNE

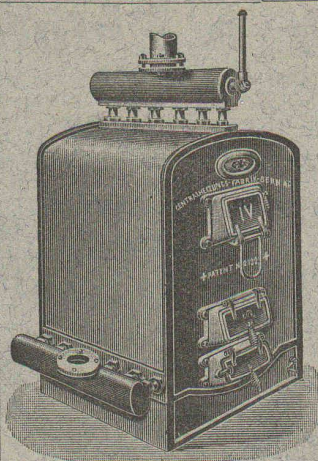
Etudes, expertises et analyses chimiques des produits industriels. — Spécialement des ciments, chaux hydrauliques et silico-calcaires.

Détermination des résistances des ciments et mortiers d'après les normes fédérales.

Détermination de la valeur calorifique des combustibles. — Analyses d'huile de machines. — Analyses d'huiles de minerais, etc., etc. 144

Robert BOSSHARD, Chimiste

Ancien assistant de chimie  
à l'Université.



Brevet Suisse  
N° 21928.

Installations

DE

CHAUFFAGES CENTRAUX

de tous systèmes

ET DE

Services d'eau chaude

Bains. — Buanderies.

Séchoirs

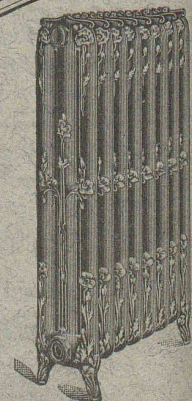
FABRIQUE DE  
**Chauffage Central** Berne S. A.  
ANCIENNE MAISON J. RUEF  
OSTERMUNDIGEN

Appareils de DÉSINFECTION

ET DE

STÉRILISATION 117

Prospectus et devis sur demande



## SERRURERIE D'ART

Charpentes en fer. - Serres. - Vérandas. - Grilles et Portails.  
Travail soigné.

Téléphone.

Force électrique.

\* 111

Louis Cherpit

NYON (Suisse).

Bureau et Atelier :

AVENUE VIOLLIER

APPAREILLAGE pour EAU et GAZ

## MENUISERIE D'ART et de bâtiment

J. CHAUVY &amp; Co

A. GOLAY, successeur

Maison fondée en 1830.

8, Maupas LAUSANNE Maupas, 8

— TÉLÉPHONE 781 —