

Zeitschrift: Bulletin technique de la Suisse romande
Band: 30 (1904)
Heft: 18

Werbung

Nutzungsbedingungen

Die ETH-Bibliothek ist die Anbieterin der digitalisierten Zeitschriften auf E-Periodica. Sie besitzt keine Urheberrechte an den Zeitschriften und ist nicht verantwortlich für deren Inhalte. Die Rechte liegen in der Regel bei den Herausgebern beziehungsweise den externen Rechteinhabern. Das Veröffentlichen von Bildern in Print- und Online-Publikationen sowie auf Social Media-Kanälen oder Webseiten ist nur mit vorheriger Genehmigung der Rechteinhaber erlaubt. [Mehr erfahren](#)

Conditions d'utilisation

L'ETH Library est le fournisseur des revues numérisées. Elle ne détient aucun droit d'auteur sur les revues et n'est pas responsable de leur contenu. En règle générale, les droits sont détenus par les éditeurs ou les détenteurs de droits externes. La reproduction d'images dans des publications imprimées ou en ligne ainsi que sur des canaux de médias sociaux ou des sites web n'est autorisée qu'avec l'accord préalable des détenteurs des droits. [En savoir plus](#)

Terms of use

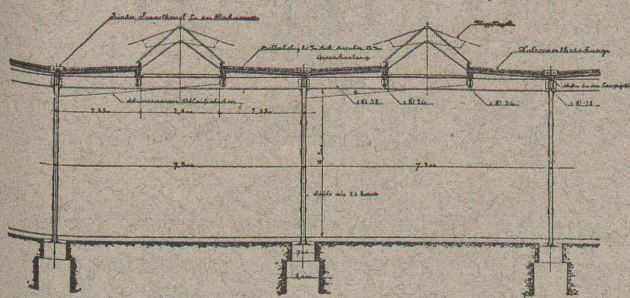
The ETH Library is the provider of the digitised journals. It does not own any copyrights to the journals and is not responsible for their content. The rights usually lie with the publishers or the external rights holders. Publishing images in print and online publications, as well as on social media channels or websites, is only permitted with the prior consent of the rights holders. [Find out more](#)

Download PDF: 26.01.2026

ETH-Bibliothek Zürich, E-Periodica, <https://www.e-periodica.ch>

Nouvelles Toitures pour Constructions industrielles

BREVET N° 23428



Toitures plates prenant jour d'en haut,
avec dispositif d'aérage, très avantageux pour
toutes les constructions industrielles:

Magasins. — Halles à marchandises. — Entrepôts. — Ateliers.
Usines de constructions mécaniques et électriques.
L'onderies. — Industries textiles. — Blanchisseries.
Teintureries. — Brasseries. — Marchés couverts, etc., etc.

Ce nouveau genre de TOITURE présente les avantages suivants:

94

Il peut convenir à toutes les orientations pour le jour, venant d'en-haut. — Il est le meilleur système à employer pour tous les climats, aussi bien pour les pays chauds que pour les pays froids, même avec fortes chutes de neige. — Isolation parfaite. — Exécution rapide en toute saison. — Prix très modérés.

Projets, devis et tous renseignements seront envoyés gratis sur demande à MM. les Ingénieurs, Architectes, Entrepreneurs et Fabricants par les

Propriétaires du Brevet:

SEQUIN & KNOBEL

Ingénieurs civils pour Constructions industrielles modernes,
RÜTI (Zürich).

Concessionnaires et Représentants:

E. BAUMBERGER & KOCH

Entreprise spéciale pr Toitures et Dallages pr Constructions industrielles,
BALE

Concours.

GLARIS

Les travaux de correction de l'Oberseethalbach et de ses affluents sont mis au concours. S'adresser, pour plans et cahier des charges, à la Chancellerie communale de Naefels.

Terme: 1^{er} septembre 1904.

GRISONS

Les travaux de terrassements (environ 36,000 mètres cubes) pour l'agrandissement de la gare de Landquart du Chemin de fer Rhétique sont mis en soumission.

Les plans et cahier des charges peuvent être consultés au Bureau de l'Ingénieur en chef, Bâtiment d'administration, à Coire.

Terme: 31 août 1904.

Fabrique d'Huiles & Graisses Industrielles GENÈVE J. LAMBERCIER & C^o Spécialité de Fournitures Usines Coutures, Graisseurs, Caoutchouc etc.	Organes de transmissions Arbres paliers etc. GENÈVE J. LAMBERCIER & C^o Agence de maisons américaines pour Machines-outils, petit outillage
---	--

Parqueterie d'Aigle (Vaud)

Fondée en 1855.

Parquets en tous genres, des plus simples aux plus riches.

Travail soigné sous tous les rapports.

Les plus hautes récompenses aux Expositions de:

Berne 1857, Londres 1862, Paris 1867 et 1878, Zurich 1883,
Yverdon 1894, Genève 1896, Vevey 1901.

EXPORTATION

62

Université de Lausanne.

ÉCOLE D'INGÉNIEURS

L'école comprend les divisions du **génie civil**, de **mécanique**, d'**électricité** et de **chimie**.

La durée des études est de **sept semestres**. Il est annexé à l'école un cours préparatoire d'une année, destiné aux candidats immatriculables à l'Université et qui ne possèdent pas les connaissances spéciales nécessaires pour l'admission en première année.

Le programme détaillé renfermant les conditions d'admission, le programme des cours et le règlement des études est envoyé franco sur demande adressée à la Direction.



EXPLOSIFS 47
Société Suisse
DES
EXPLOSIFS
à BRIGUE (Valais).

Dynamites à tous dosages. Détonateurs. Mèches et tous accessoires.



ATELIERS 30
D'ÉBÉNISTERIE D'ART
BOBAING

St-Pierre, 2, Lausanne.
Renseignements, dessins, devis



ATELIERS DE CONSTRUCTION OERLIKON

OERLIKON
PRÈS ZÜRICH



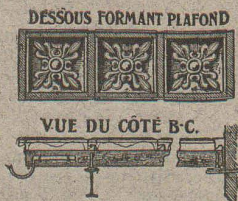
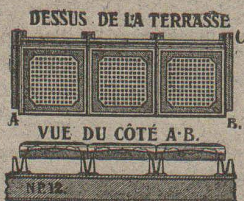
Dynamos et Générateurs
pour éclairage, transport de force,
traction et électrolyse.

Convertisseurs rotatifs.
Turbo - Générateurs.

RENSEIGNEMENTS ET DEVIS :
à LAUSANNE, 15, Place St-François, 15.

TERRASSES système GRESLY

Brevet + 11,436. 137



En dalles ciment à emboîtement 30 x 30 cm,
posées sur fers zorès V 6 x 6 cm. Pente 2 %.
Démarche agréable. Fentes impossibles.
Plafond décoratif. Applications depuis 1883.

E. GRESLY, Soleure

Fabrique d'Huiles & Graisses
Industrielles
GENÈVE
J. LAMBERCIER & Co
Spécialité
DE
FOURNITURES pour USINES
(courroies, Graisseurs, Caoutchouc etc.)

Organes de transmissions
Arbres, paliers etc.
GENÈVE
J. LAMBERCIER & Co
Agence de
maisons américaines
pour
Machines-outils, petit outillage

Altorfer & Lehmann

FABRIQUE DE CHAUFFAGES CENTRAUX

St-Gall — ZOFINGUE — Lugano

Installent avec les garanties les plus étendues :

Chauffages à vapeur à basse pression.

Chauffages à vapeur à haute pression et à vapeur d'échappement.

CHAUFFAGES CENTRAUX A EAU CHAUDE 115

PREMIÈRES RÉFÉRENCES

Catalogues et projets sont fournis gratuitement.

KERN & Cie, AARAU

MAISON FONDÉE EN 1819

49 Médailles et Diplômes. — Grand Prix : Paris 1889.

— (FOURNISSEURS DE PLUSIEURS GOUVERNEMENTS) —

Fabrique d'instruments de haute précision pour le
Dessin (Boîtes pour Ingénieurs, Architectes, Géomètres, ainsi
que pour Ecoles professionnelles), pour la **Géodésie, Topograp-**
hie et Astronomie (Equerres, Instruments à niveler, Théodo-

lites, etc.).
Derniers perfectionnements brevetés apportés
à nos Instruments :
Optique Zeiss. — Niveaux Zwicky. — Tire-lignes
« IDÉAL » avec réglage des branches. Réglage de la
pointe à aiguille.

Vente des **COMPAS** chez tous les Opticiens et Papetiers
principaux.

Demander notre marque de fabrique.

Catalogues gratis et franco.



Entreprise Générale de Travaux en Ciment.
HOIRS ALEX. FERRARI, Entrepreneurs.

Bureaux et Chantiers: Maupas, 38-40, Lausanne.

Concessionnaires des **Brevets Hennebique** pour le Canton de Vaud.

Nouveau : Planchers creux en ciment armé,
très économiques. 139

Technicien

TRAVAUX de FONDATIONS

DIPLOMÉ, avec bons
certificats et pratique de plusieurs
années, cherche, pour se perfection-
ner dans le français, place dans la
Suisse française ou en France dans
bureau ou construction. Copies de
certificats à disposition. Entrée le
1^{er} ou 15 octobre.

Prière d'adresser les offres, sous
initiales **Z. K. 8035**, à Rodolphe
Mosse, Zurich. Z. 7742 c. 134

EXPLOITATION de PLATRE et d'ALBÂTRE

On cherche un **Directeur tech-**
nique pour une exploitation de plâ-
tre et d'albâtre en Suisse. On ne pour-
ra prendre en considération que des
personnes ayant déjà rempli avec
succès, depuis un certain temps,
un poste analogue.

Offres à adresser, sous **B. C. B.**
15, à l'expédition du Journal avec
copie, et non original des certifi-
cats. 135

Adolphe Saurer, Arbon

Ateliers de Constructions et Fonderie en Fer.

**Moteurs à Pétrole
Benzine et Gaz.**

Système «Saurer» breveté
de 1 1/2 à 100 HP.

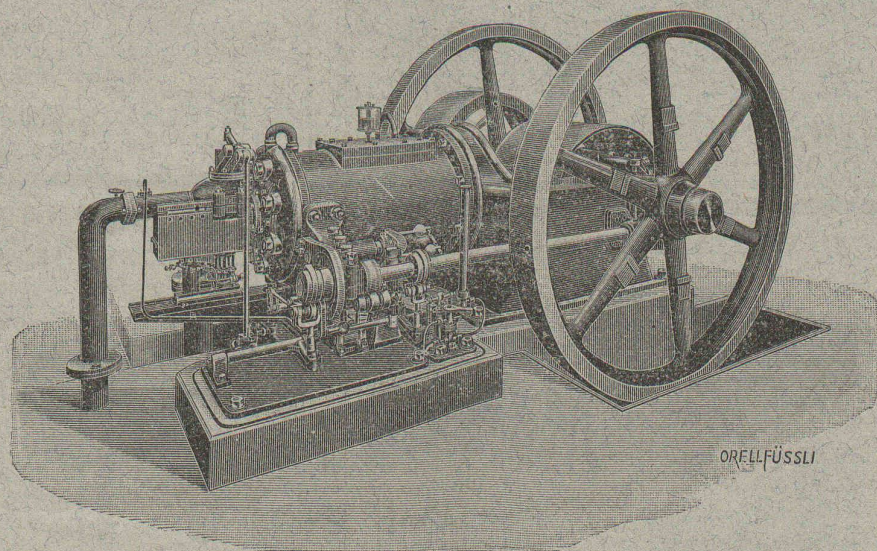
pour
Usines

Eclairage électrique
Locomobiles et
Automobiles.

Bateaux de luxe et de
transport

Installations à gaz pauvre.

Installations complètes jusqu'à
300 HP. en exploitation.



Transmissions
d'après système Seller.

Paliers avec graissage
à bagues et avec
coussinets doucies.

EXPORTATION
pour tous pays.

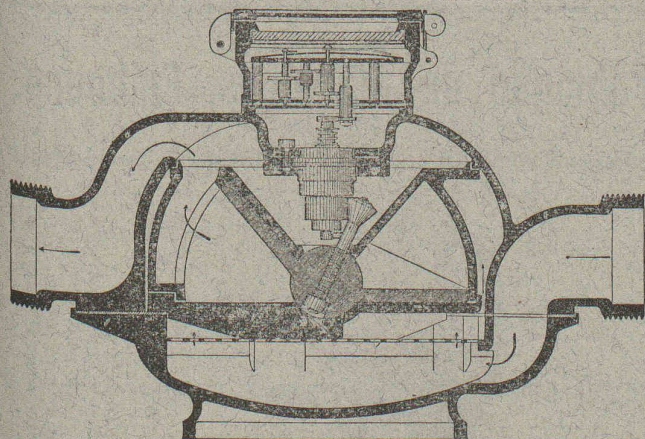
Prière de demander
Prospectus et Prix.

**Plus hautes
récompenses**

19

Fabrique de Compteurs à gaz ELSTER & C^{ie}, Lucerne.

représentants de la Société SIEMENS & HALSKE, à Berlin, Maison recommandée pour ses :



Compteurs d'eau à ailettes
Compteurs d'eau à disques;
Compteurs d'eau pour étages;
Compteurs d'eau pour hydrants;
Compteurs d'eau pour l'alimentation des
chaudières;
Compteurs d'eau combinés.
475,000 COMPTEURS EN SERVICE

Ateliers de réparations spéciales
et Laboratoire d'essais.

**Fabrication de Compteurs à Gaz
secs et humides.**

Réparation des Compteurs à gaz secs
et humides
de **TOUS SYSTÈMES** 13

L'UNION

Compagnie d'assurance contre
l'incendie, à Paris,

assure les risques industriels, ta-
bleaux, objets d'art et bijoux non
admis par l'assurance cantonale,
ainsi que les bâtiments en construction
et ceux insuffisamment taxés.
S'adresser à MM. Girardet, Bran-
denburg & Cie, banquiers, directeurs
particuliers, à Lausanne, et à leurs
sous-agents dans le canton. 66

JULES RAPAZ, Electricien,
LAUSANNE, 13, rue du Pont, 13.

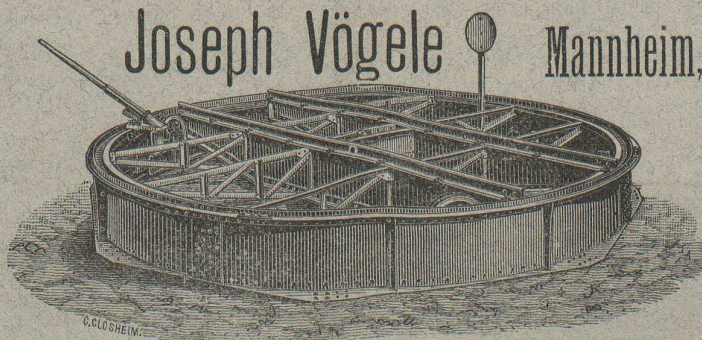
APPAREILLAGE
pour sonneries et téléphones.
Lumière électrique.

Plaques émaillées en tous genres
pour Administrations,
Propriétaires ou Locataires, Rues,
Routes et N^o de maisons.
Fabrication et réparation de
TIMBRES CAOUTCHOUC
et métal. 67

Plaques métalliques

Gravées en relief et en creux.
Toutes grandeurs et façons, pour
machines, appareils, etc.
* Echantillons sur demande. *
Markwalder & Ganz, St-Gall

Joseph Vögele Mannheim,




fournit depuis 1842 :
**Changements de voies de tous
systèmes, pour voies principales
et secondaires de toutes largeurs.**
Pointes de cœur, croisements.
**Plaques tournantes et chariots
transbordeurs, pour locomoti-
ves et wagons, manœuvrés à la
main, à la vapeur ou à l'électri-
cité.**
**Plaques tournantes avec plate-
forme renforcée pour le passage
de voitures.**
Cabestans électriques.
Treuil de manœuvre.
Barrières. 18

Représentants pour la Suisse : **WOLF & GRAF, Zürich.**

FABRIQUE d'ORNEMENTS
 EN ZINC, CUIVRE, TÔLE et PLOMB
REPOUSSAGE ESTAMPAGE
 POUR TRAVAUX DE BÂTIMENT

Jules DECKER
 TRAVAUX SUR DESSINS
 ET DEVIS



Neuchâtel Suisse

Plafonds reliefs.

Les plafonds reliefs anglais ont pris une importance considérable ces dernières années.

Ils remplacent très avantageusement le plâtre, **comme solidité, comme effet décoratif et comme prix.**

Ces plafonds reliefs ne se fendent jamais comme le plâtre. Ils résistent parfaitement aux changements de température. La pose se fait très rapidement. Le prix varie d'après la hauteur du relief.

Catalogues et échantillons à disposition.
 Conditions spéciales pour MM. les Architectes et Entrepreneurs.

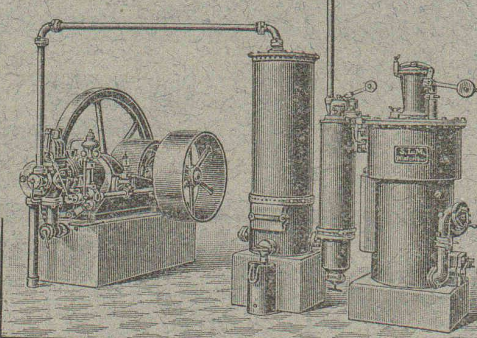
J. Bleuler, papiers peints, Zurich

38, Rue de la Gare, 38,

98

SOCIÉTÉ SUISSE
 POUR LA

CONSTRUCTION de LOCOMOTIVES et de MACHINES, Winterthur



Moteurs à Gaz
 alimentés par notre nouveau
Gazogène S. L. M.
 produisent la force motrice la plus économique connue actuellement.
 Coût du combustible par cheval et par heure environ 2 à 3 centimes seulement.

Service simple. Emplacement restreint. Pas de fumée

**MOTEURS A PÉTROLE
 ET A BENZINE**

22

ATELIER DE RELIURE
H. CORNAMUSAZ

Grand St-Jean, 7, Lausanne.

RELIURES en tous genres.

CARTES murales.

Force motrice à 3 centimes le cheval-heure par le

Nouveau Moteur-Gazogène

à gaz pauvre, aspiration directe.

GILLIÉRON & AMREIN

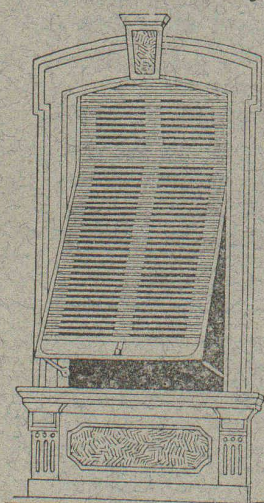
Ingénieurs-Constructeurs.

VEVEY SUISSE

W. BAUMANN, Horgen.

Manufacture de Jalousies en Bois.

35



Le plus ancien établissement de ce genre en Suisse.

INSTALLATION DE PREMIER ORDRE

**FERMETURES EN BOIS
 STORES AUTOMATIQUES**

Brevet + 5103.

La plus pratique et la plus élégante fermeture.

Marquises — Persiennes — Paravents

Exécution en Red-Pine américain,
 en bois du nord
 ou en bois indigène.

REPRÉSENTANTS :

M. Louis WÄCKERLIN, Lausanne.

MM. RAMELET Frères, Lausanne.

M. L. CORMIER, 2, rue de Hesse, Genève

Usine à Paris IXe, 12, Rue du Delta.

USINES DU VALLON
CONSTRUCTIONS MÉCANIQUES ET MÉTALLIQUES

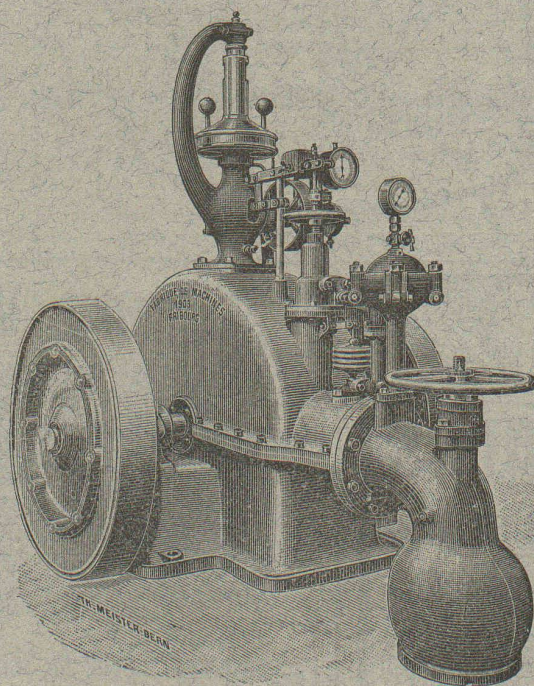
J. Duvillard, à Lausanne.

Fonderies de fer et de bronze. Ascenseurs. Monte-charges et appareils de levage. Turbines, roues et presses hydrauliques. Pompes pour haute pression. Presses à briques. Machines à battre, pressoirs et treuils. Tuyaux et réservoirs en tôle. Colonnes en fonte.

108

Fabrique de Machines, Fribourg.

Société anonyme. Directeur: P. PFULG, Ingénieur.



FABRIQUE COMME SPÉCIALITÉS:
 Les meilleures Turbines connues: Turbines « Francis » perfectionnées. Turbines à haute pression avec régulateurs. Entreprise d'installations hydrauliques complètes. Ponts et Charpentes métalliques. Canons pour Communes et Sociétés. Machines agricoles en tous genres.

LITOSILO

Revêtement de planchers
incombustible,
imperméable et sans joints.

Le LITOSILO s'applique directement sur BÉTON ou vieux planchers usagés. Exécution rapide, sans occasionner de dérangement, par ouvriers spéciaux.

Le LITOSILO est CHAUD, SOURD et d'une SOLIDITÉ A TOUTE ÉPREUVE.

Le LITOSILO est surtout apprécié dans les fabriques, ateliers, bureaux, écoles, hôpitaux, corridors, cuisines et salles de bains de maisons d'habitation.

PROCÉDÉ SPÉCIAL pour empêcher le plancher de se tacher.

LIVRAISON DES MATÉRIAUX
avec mode d'emploi.

46

Prospectus, échantillons et devis gratis sur demande.

Ch.-H. PFISTER & Cie, BALE

Fabrique de Produits techniques de Construction.

Concessionnaire pour le Canton de Genève.

Arthur GENEUX, Entrepreneur, GENÈVE

Menuiserie Electro-Mécanique

HENRI AMIGUET

30, Solitude. — LAUSANNE — Solitude, 30.

TRAVAUX EN BATIMENTS — RÉPARATIONS
Devis sur demande.

45

Bureau technique : ALFRED RUBIN

Zurich I, Bahnhofstrasse, 94,

se recommande pour l'établissement de projets et la fourniture d'installations mécaniques pour :

Industries des métaux.

Fabriques d'armatures.

401 b

Fabriques d'emballages métalliques. - Fabriques d'horlogerie.

Atelier de forgeron, de serrurier et de ferblantier.

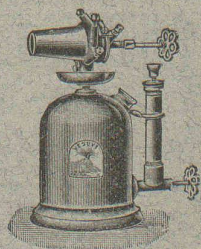
* LAMINERIES — o — FONDERIES *

Consultations techniques, devis et projets gratuits.

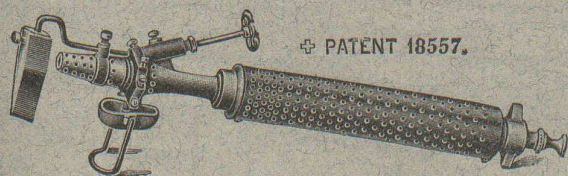
Fonderie & Robinetterie de Lyss

Lampe à souder
à la Benzine.

Fer à souder



✦ PATENT 18557.



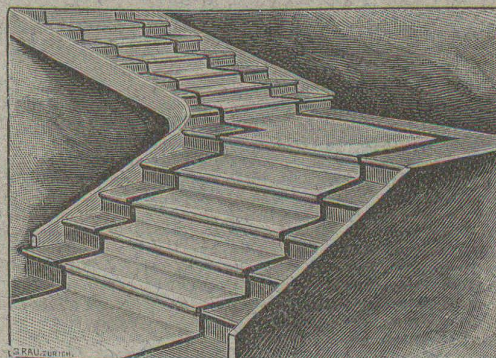
SEULE FABRIQUE EN SUISSE

FABRIQUE SUISSE DE XYLOLITH

à WILDEGG (Canton d'Argovie)

Dr P. Karrer

ci-devant RILLIET & KARRER



Brevet + No 9080.

Brevet + No 9080.

MARCHES D'ESCALIER EN XYLOLITH

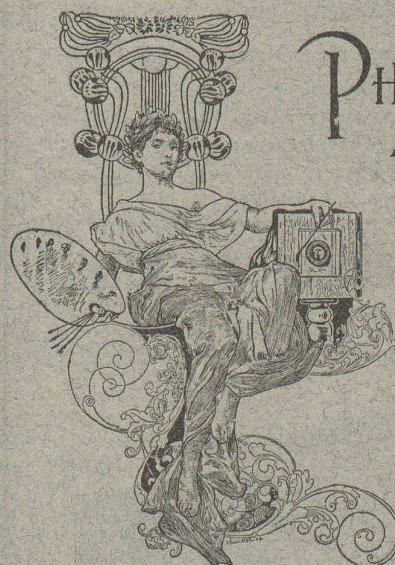
pour le revêtement d'escaliers en fer, bois, molasse, ou béton, tournants, molasse usée.

Incombustibles, pas glissant et de grande durabilité et résistance.

Couleurs unies ou avec forme de tapis coloré au centre.

Seulement en Suisse environ 10,000 marches d'escalier et environ 200,000 m² de parquets ont été posés jusqu'ici

FUGLSTER & C^{IE} NEUCHÂTEL (SUISSE)



PHOTOGRAVURE ARTISTIQUE ET INDUSTRIELLE

CLICHÉS EN TOUS GENRES

40

BURGI & NARBEL, Installateurs

Lausanne

10, TERREAUX, 10

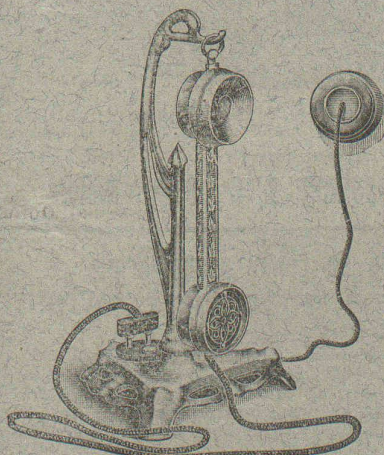
Seuls concessionnaires
pour la Suisse du
« PHÉROPHONE »
(Téléphone privé).

INSTALLATION
de lumière électrique, sonneries électriques pour appartements et bâtiments entiers.

VENTE EN GROS
de fournitures pour courant faible.

ATELIER
de construction et réparations.

Téléphone No 1915.



FABRIQUE SPÉCIALE POUR
Ascenseurs et Monte-charges
ÉLECTRIQUES

ALFRED SCHINDLER, LUCERNE

Maison fondée
en 1874.

Commande par boutons

Marche
silencieuse.

Grande vitesse:
2 m. par seconde.

Parachute infallible.

Derniers modèles
américains.

600 installations
en fonction.

Un cheval suffit
pour ascenseur de
3 personnes.



Pour renseignements, Devis, Prix-courants et réparations,

S'ADRESSER:

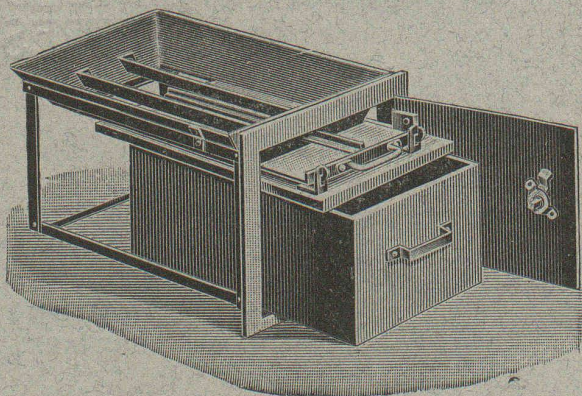
pour Genève à M. LÉON JONNERET, Constructeur-Mécanicien
Quai de St-Jean, Genève;

pour Vaud et Valais à M. ALFRED CUÉNOUD, ingénieur,
Rue St-Roch, 3, Lausanne. 10

!!! Plus de souillure de suie !!!

Brevet + N° 23979.

Nouvelle caisse de ramonage en 12 grandeurs différentes.



à Fr. 9.50 et Fr. 10. — par pièce allant pour chaque cheminée.

Envoi direct par

l'Usine métallurgique BOSSHARD & Co, S. A., Næfels. 12

Briqueterie Mécanique de Lonay près Morges.
CH. FALCONNIER, PROPRIÉTAIRE

— TÉLÉPHONE —

Briques pleines, creuses et perforées. — Tuiles ordinaires, pour tourelles, rondes et pointues brevetées. Tuiles parallèles, Hourdis de toutes dimensions avec couvre-fer. Couliesses et Drains de toutes dimensions. Caniveaux pour conduites de câbles électriques brevetés. — Boisseaux ronds 18, 21, 24. — Tuiles rouges et jaunes pour couvertures écaillées. 123

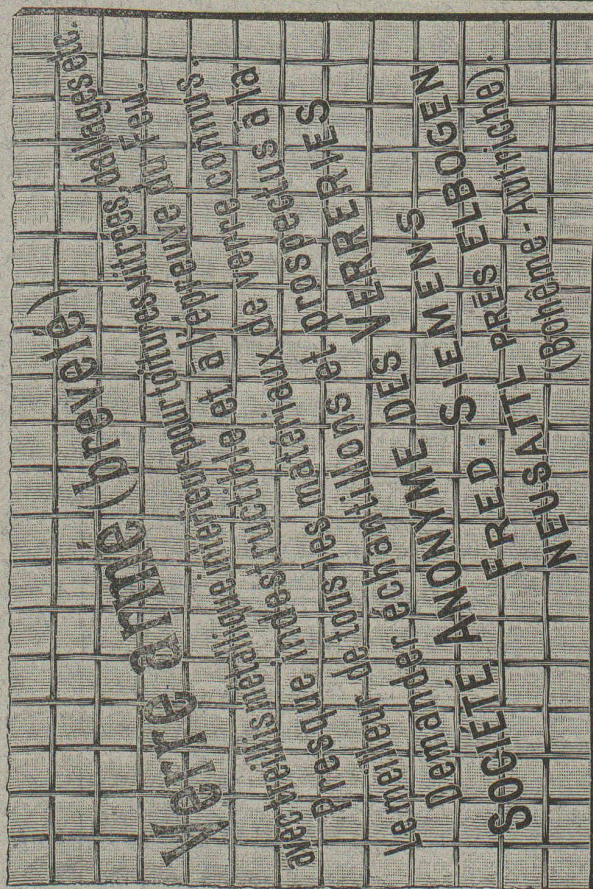


E. FATZER

ROMANSHORN

Thurgovie

FABRIQUE MÉCANIQUE DE
Câbles en fil d'acier et de Cordes en chanvre
offre
Câbles pour
grues, ascenseurs
transports aériens.
Cordes p^r transmissions, etc.



Représentant
pour la Suisse :
M. Baldwin WEISSER, Bâle,
Klarastrasse, et ZÜRICH, Schweizergasse, 20.

APPAREILLAGE POUR GAZ ET EAU

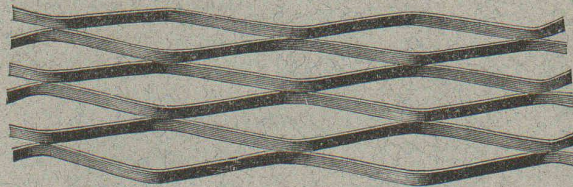
I. WEIBEL, L^s WEIBEL aîné, successeur

50, Martheray, 50, LAUSANNE.

Maison fondée en 1857.

Ferblanterie, plomberie, zinguerie, couvertures en ardoises
tuiles et ciment ligneux. 100

MÉTAL DÉPLOYÉ



FRANCILLON & C^{ie}

Carreaux mosaïques

de Winterthour.

A. WERNER-GRAF

ci-devant

Huldreich Graf.

Fabrique à
WINTERTHOUR

Représentants et Dépôts:

A. Ecoffey,
Gare du Flon,
LAUSANNE

Louis Jérôme,
Rue Voltaire,
GENÈVE 24

Fabrique de Produits en Ciment

G. & A. BANGERTER, Lyss.

BRIQUES EN CIMENT

Stock permanent 2 à 3 millions.

TUYAUX EN CIMENT

63

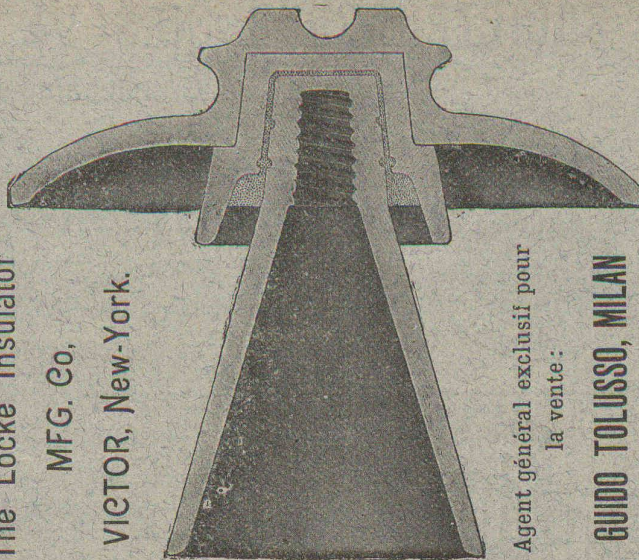
Provisions immenses dans chaque dimension.

Tout nouveau système de fabrication à la machine.

TAILLE EN CIMENT COMPRIMÉ

unie et ornée; remplaçant la pierre naturelle.

Production annuelle : 3000 wagons.



The Locke Insulator

MFG. Co.

VICTOR, New-York.

Agent général exclusif pour
la vente :

GUIDO TOLUSSO, MILAN

(Italie)

Les isolateurs brevetés Locke, primés avec médaille d'or à l'Exposition universelle de Paris 1900 et du Transmissipi (Omaha) 1898, sont les meilleurs et les plus recommandés spécialement pour lignes électriques à tensions très élevées. Leur fonctionnement est parfait et ils se trouvent employés dans les plus grandes et plus puissantes lignes électriques du monde, jusqu'à 60,000 volts de tension de ligne, ce qui leur a procuré une réputation universelle. Leurs principales prérogatives sont : **Résistance diélectrique et mécanique. Minime perte de courant. Convenance dans les prix. Economie des installations et du montage.**

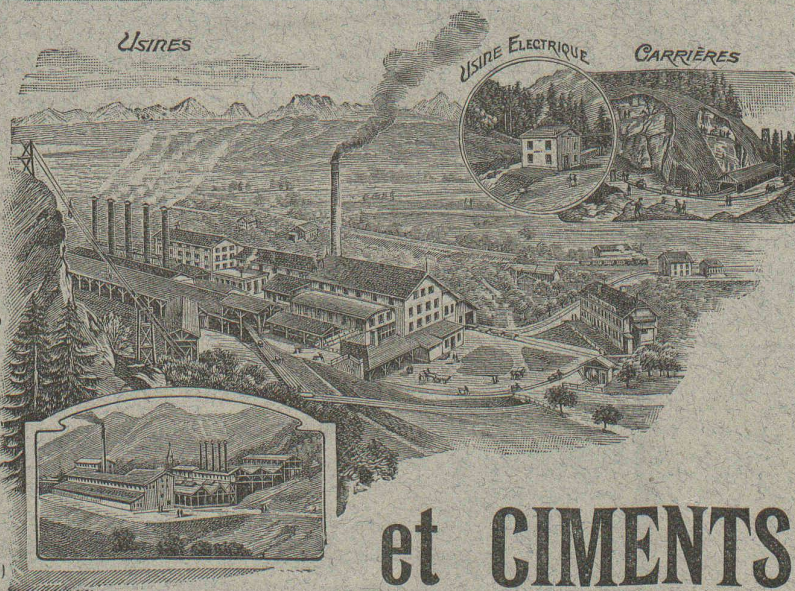
Les supports brevetés Locke sont aussi les meilleurs et les plus adaptés pour les tensions très élevées, et **augmentent la résistance de 5000 à 10,000 volts**, selon la capacité de l'isolateur.

Les isolateurs « Manhattan » pour chemins de fer électriques à troisième rail se recommandent pour leur supériorité.

Le bureau technique de la Direction de Milan, via Torino, N° 61, traite pour l'installation des lignes électriques pour transport d'énergie électrique de hautes tensions d'après les dernières expériences.

Catalogues, renseignements et devis gratuits sur demande.
Adresser toute demande à l'Agence générale, à MILAN,
via Torino, 61.

59



SOCIÉTÉ ANONYME

DES

CHAUX

et CEMENTS de BAULMES

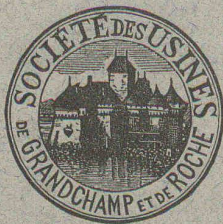
Médaille d'or. Exposition cantonale vaudoise. Vevey 1901.

9

Les Usines construites en 1898 sont installées avec les derniers perfectionnements et permettent une **production annuelle de**
3000 wagons de 10 tonnes de **chaux lourde et mi-lourde** et
1000 wagons de 10 tonnes de **ciment naturel et artificiel.**

SOCIÉTÉ DES USINES DE GRANDCHAMP ET DE ROCHE

à Grandchamp près Veytaux (Vaud).



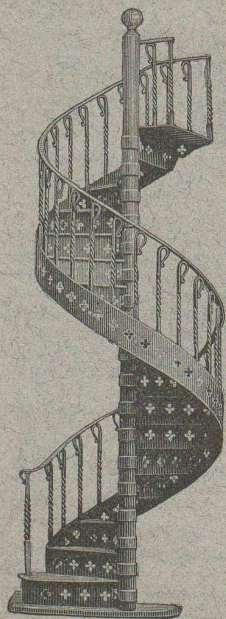
Fabriques de Ciment Portland artificiel, Ciment mixte (Rochite), Gypses et Chaux hydrauliques

PRODUCTION TOTALE 3000 WAGONS

Diplôme à Zurich 1883. — Médaille de vermeil à Yverdon 1894.

Médailles d'or à Genève 1896 et Vevey 1901.

33



ATELIER DE SERRURERIE
actionné par Moteurs électriques.

H. RAPIN

LAUSANNE - Maupas, 8 - LAUSANNE

SERRURERIE

en bâtiment et fer forgé.

Vitrages et Devantures de magasin.

Escaliers en fer.

Marquises et Vérandas.

57

Grosse Serrurerie

CHARPENTES

Colonnes-soutiens en fers assemblés
pour lignes aériennes.

Passerelles, etc.

ETUDE

DEVIS

Téléphone N° 24.

Daniel PERRET, Appareilleur

Avenue Béthusy. LAUSANNE Avenue Béthusy.

Installateur des Eaux de Cossonay, Ballaigues,
Vallorbe, Vaulion, Echallens, Bremblens, Leysin, etc.

Spécialité de canalisations à haute pression, Chauffages de serres, chambres de bains et buanderies. Installations pour eau et gaz. Appareils sanitaires de tous systèmes. Serrurerie en tout genre. — Etudes et devis sur demande.

48

FERMETURES
automatiques à rouleaux
EN TOLE ONDULÉE
FR. GAUGER À ZÜRICH

9

PEINTURE DÉCORATIVE

et artistique.

Décor de théâtre.

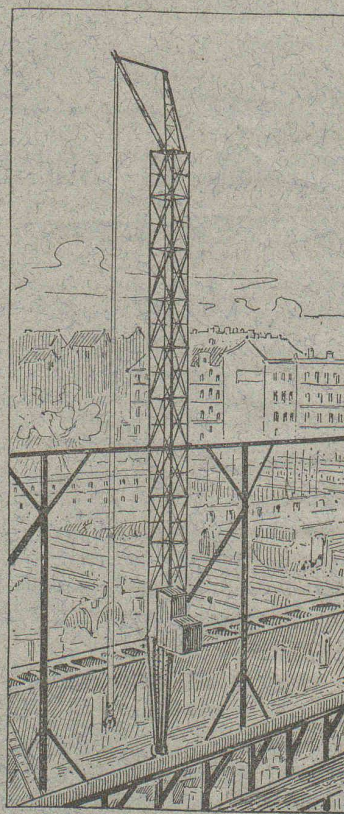
Drapeaux.

RASMUSSEN & BALLMER

Boulevard de Grancy, Lausanne.

Projets, Maquettes et Devis gratuits sur demande.

28



Grues roulantes

Système Voss

pour constructions en
maçonnerie, etc.

permettant de se passer
d'échafaudages provisoires
et de réaliser
une économie considérable
de temps et d'argent.

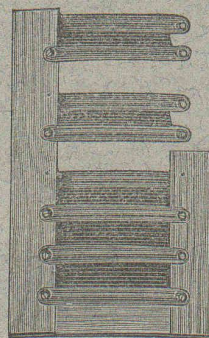
Brevets d'invention
demandés.

113

Seul fabricant en Suisse.

Ateliers de constructions
métalliques
de RICHTERSUIL.

Fabrique de Lames métalliques pour Volets



Système Tillier. — Brevet + 9113.

Solidité, élégance et allègement du volet.

68

LAMES FIXES OU MOBILES

Prix-Courants et Echantillons à disposition.

STORES, VOILETS À ROULEAUX EN TOUS GENRES

Serrurerie. — Constructions en fer.

Travaux d'art et de bâtiment.

Ramelet Frères

Gare du Flon. LAUSANNE Téléphone 1795

FABRIQUE

d'Ornements en Zinc, de Ciment ligneux (Holzement)

et de Carton bitumé

V^{VE} J. TRABER

COIRE (Suisse).

79

MANCHON à Friction breveté

se distingue par :

droits exclusifs pour la Suisse.

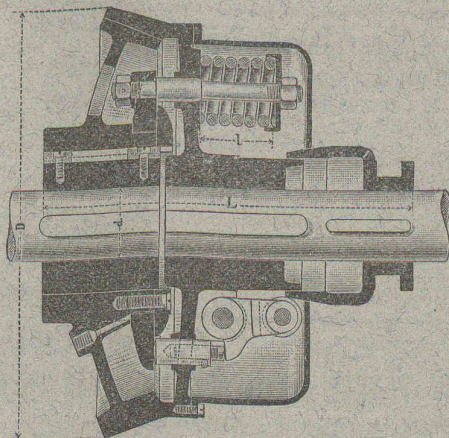
construction simple et excessivement robuste.

Embrayage et débrayage facile, sans aucune interruption de la marche normale des transmissions.

-o- Point d'usure remarquable. -o-

Sûreté absolue contre embrayage ou débrayage non voulu.

Accès facile à toutes les parties importantes.



Prospectus et prix à disposition sur demande.

Ateliers de construction de St-Georges
près St-Gall, Suisse. Société en commandite.

Ludwig v. Süsskind.

Manufacture de Papiers.

J.-G. STOUKY, Lausanne.

Gare du Grand-Pont L.-O.

Spécialité de papiers pour
Ingénieurs, 31
Architectes, Entrepreneurs.

ENTREPRISES GÉNÉRALES
de VITRERIE en tous genres.

Atelier spécial de Vitraux d'Art.

ENCADREMENTS 112

P. CHIARA

Pl. St-Laurent, Lausanne.

Verres de toutes sortes en gros et détail.

E. JEANRENAUD, GRAVEUR

Rue de Bourg, 12, Lausanne.

TIMBRES

en métal et en caoutchouc.

Numéroteurs. Dateurs

Tampons.

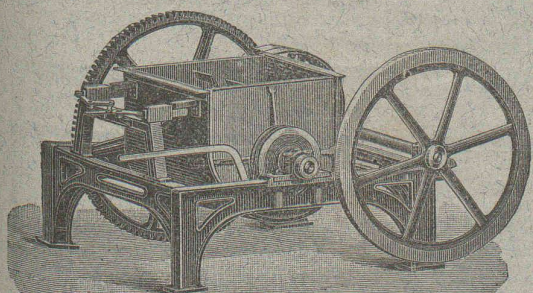
29

93

OEHLER & C^o, Aarau.

ATELIERS DE CONSTRUCTION & FONDERIES DE FER & D'ACIER

Usines spéciales pour moyens de transport :



Voies et
Vaggonnets
pour
entrepreneurs
— 72

Machines
à faire
le béton
et le mortier.

Dragues,
etc., etc.

J. WALSER & C^{ie}

ENTREPRISE DE CONSTRUCTIONS
WINTERTHUR

Télégramme : Walser. - Téléphone.

SPÉCIALITÉS : H1364Z

Cheminées d'usines et de chauffage.

Maçonneries de Chaudières

de tous systèmes. 61

Construction de Fourneaux

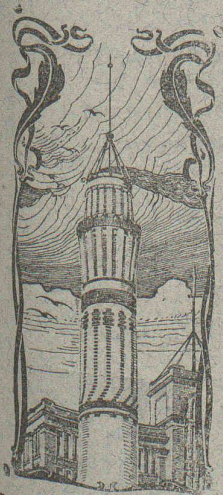
pour tous les services industriels.

Fondations et massifs en béton.

Briqueteries complètes avec fours rotatifs

MATÉRIAUX RÉFRACTAIRES en toutes qualités.

Récompenses à l'Exposition nationale de Genève.



Entreprise générale de travaux d'appareillage pour Eau & Gaz

Appareils sanitaires pour le tout à l'égout.

HYDROTHERAPIE — DOUCHES — SPÉCIALITÉ DE SALLES DE BAINS ET TOILETTES

J. DIEMAND, successeur de Charles ISOZ

26-30, Solitude. Maison fondée en 1890. LAUSANNE

Téléphone 264 - TRAVAUX à FORFAIT - Téléphone 264

A. PIAT* et ses FILS

Fondeurs-Constructeurs

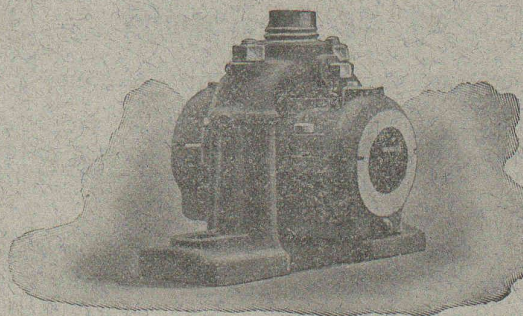
Paris, 85, rue St-Maur. Soissons, Usine de la Magdeleine

TRANSMISSIONS

Paliers. — Poulies. — Volants.

Embrayages à Friction.

Appareils de levage.



Manchons d'accompagnement élastiques.

Elévateurs — Transporteurs

Riveuses hydro-électriques.

Pompes. — Marteaux. — Pilons.

ENGRENAGES

GAZOGÈNES F. Chavanon - Piat

utilisant tous les combustibles.

Représentant général pour la Suisse :

52

J. KOLBE, Goldbach-Küsnacht aus Zürichsée.

L. MICHOT

CONSTRUCTEUR-MÉCANICIEN

BEX

56

Commune de Neuchâtel.

CONCOURS pour Architectes.

La Commune de Neuchâtel ouvre un concours, auquel sont admis tous les architectes suisses ou domiciliés en Suisse, pour les plans d'un collège suburbain au Vauseyon.

PRIMES : Fr. 2000.

Délai du dépôt des projets :
15 Novembre 1904.

Adresser les demandes de programme à la **Direction des Travaux publics de la Ville de Neuchâtel**, (H. 4931 N.) 132

Technicien

habile dessinateur, cherche ouvrage à domicile.

Offres sous C. W. 204 à l'Administration du Bulletin. 131

Ingénieur civil ayant achevé ses études au Polytechnikum à Zurich, avec un an de pratique dans la construction des chemins de fer, parlant l'allemand

et le français, cherche pour de suite place. 125
Prière adresser offres sous init.
Z. F. 4981 à Rodolphe Mosse, Zurich. Z. 4926 c.

Technicien

TRAVAUX de FONDATIONS

DIPLOMÉ, avec bons certificats et pratique de plusieurs années, cherche, pour se perfectionner dans le français, place dans la Suisse française ou en France dans bureau ou construction. Copies de certificats à disposition. Entrée le 1^{er} ou 15 octobre pro ix.

Prière d'adresser les offres, sous initiales **Z. K. 8035**, à **Rodolphe Mosse, Zurich.** Z. 7742 c. 134

EXPLOITATION de PLÂTRE et d'ALBATRE

On cherche un **Directeur technique** pour une exploitation de plâtre et d'albâtre. On ne pourra prendre en considération que des personnes ayant déjà rempli avec succès depuis un certain temps déjà un poste analogue.

Offres à adresser, sous **B. C. B. 15**, à l'expédition du Journal avec copie, et non original, des certificats. 135

Entreprise générale de travaux en Ciment.

H^{rs} Alex. FERRARI, Entrepreneurs.

Bureaux et chantiers, Maupas 38-40, LAUSANNE

Concessionnaires des brevets *Hennebique* pour le Canton de Vaud.

Nouveau ! Planchers creux en ciment armé très économique Nouveau !

MENUISERIE D'ART et de bâtiment

J. CHAUVY & C^{ie}

A. GOLAY, successeur

Maison fondée en 1830.

8, Maupas **LAUSANNE** Maupas, 8

— ♦ — TÉLÉPHONE 781 — ♦ — 88

SERRURERIE D'ART

Charpentes en fer. - Serres. - Vérandas. - Grilles et Portails.

Travail soigné.

Téléphone.

Force électrique.

* 111

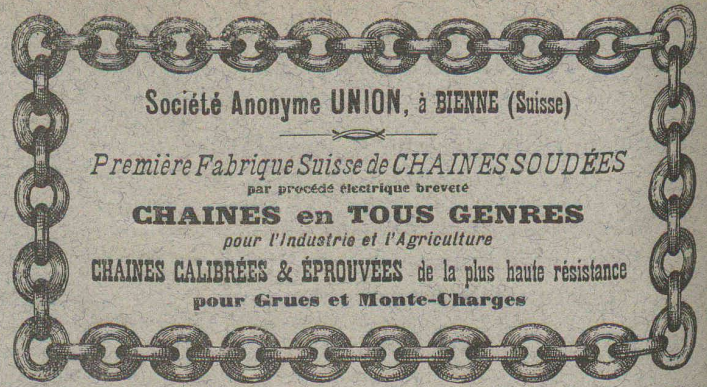
Louis Cherpit

NYON (Suisse).

Bureau et Atelier :

AVENUE VIOLLIER

APPAREILLAGE pour EAU et GAZ



Société Anonyme UNION, à BIENNE (Suisse)

Première Fabrique Suisse de CHAINES SOUDÉES

par procédé électrique breveté

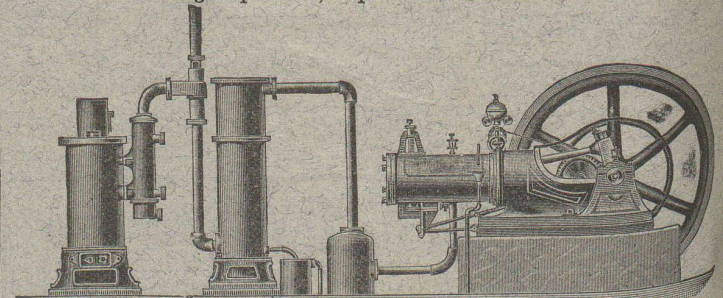
CHAINES en TOUS GENRES

pour l'Industrie et l'Agriculture

CHAINES CALBRÉES & ÉPROUVÉES de la plus haute résistance
pour Grues et Monte-Charges

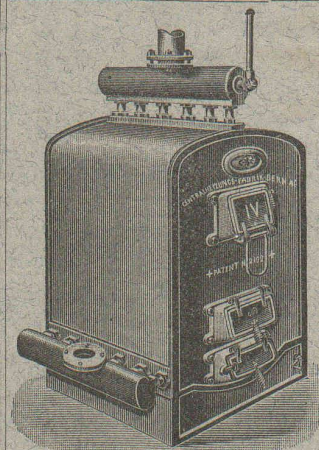
FORCE MOTRICE A 3 CENTIMES LE CHEVAL-HEURE par le **Nouveau Moteur-Gazogène**

à gaz pauvre, aspiration directe.



Gazogènes et transformation de moteurs en moteurs à gaz pauvre. Moteurs à gaz d'éclairage, à pétrole, à benzine, à alcool. Turbines. Grues pour l'entreprise du bâtiment. Sapines à moteurs. Treuils. Machines à travailler le bois. 142

GILLIÉRON & AMREIN, Ingénieurs-Constructeurs.
VEVEY (Suisse).



Brevet Suisse
N° 21928.

Installations,

DE

CHAUFFAGES CENTRAUX

de tous systèmes

ET DE

Services d'eau chaude

Bains. — Buanderies.

Séchoirs

FABRIQUE DE
Chauffage Central Berne S. A.
ANCIENNE MAISON J. RUEF
OSTERMUNDIGEN

Appareils de **DÉSINFECTION**

ET DE

STÉRILISATION 117

Prospectus et devis sur demande

