

**Zeitschrift:** Bulletin technique de la Suisse romande  
**Band:** 30 (1904)  
**Heft:** 16

## **Werbung**

### **Nutzungsbedingungen**

Die ETH-Bibliothek ist die Anbieterin der digitalisierten Zeitschriften auf E-Periodica. Sie besitzt keine Urheberrechte an den Zeitschriften und ist nicht verantwortlich für deren Inhalte. Die Rechte liegen in der Regel bei den Herausgebern beziehungsweise den externen Rechteinhabern. Das Veröffentlichen von Bildern in Print- und Online-Publikationen sowie auf Social Media-Kanälen oder Webseiten ist nur mit vorheriger Genehmigung der Rechteinhaber erlaubt. [Mehr erfahren](#)

### **Conditions d'utilisation**

L'ETH Library est le fournisseur des revues numérisées. Elle ne détient aucun droit d'auteur sur les revues et n'est pas responsable de leur contenu. En règle générale, les droits sont détenus par les éditeurs ou les détenteurs de droits externes. La reproduction d'images dans des publications imprimées ou en ligne ainsi que sur des canaux de médias sociaux ou des sites web n'est autorisée qu'avec l'accord préalable des détenteurs des droits. [En savoir plus](#)

### **Terms of use**

The ETH Library is the provider of the digitised journals. It does not own any copyrights to the journals and is not responsible for their content. The rights usually lie with the publishers or the external rights holders. Publishing images in print and online publications, as well as on social media channels or websites, is only permitted with the prior consent of the rights holders. [Find out more](#)

**Download PDF:** 27.01.2026

**ETH-Bibliothek Zürich, E-Periodica, <https://www.e-periodica.ch>**



SOCIÉTÉ SUISSE POUR LA  
**Construction d'Accumulateurs Electriques**  
**MARLY - LE - GRAND**

**Plaques à grande surface**

(Système Planté)

Batteries stationnaires et transportables.

Batteries d'éclairage.

- » tampon.
- » de traction.
- » pour l'éclairage des trains.

**Plaques à masse, Plaques perforées**

(Système Faure)

Batteries de tension.

- » de laboratoire.
- » pour usages médicaux.
- » pour la télégraphie et l'allumage des moteurs

Batteries et éléments pour les usages spéciaux.

PRIX - COURANTS ET DEVIS GRATIS SUR DEMANDE

15

Société Céramique

**RICHARD - GINORI**

**MILAN (ITALIE).**

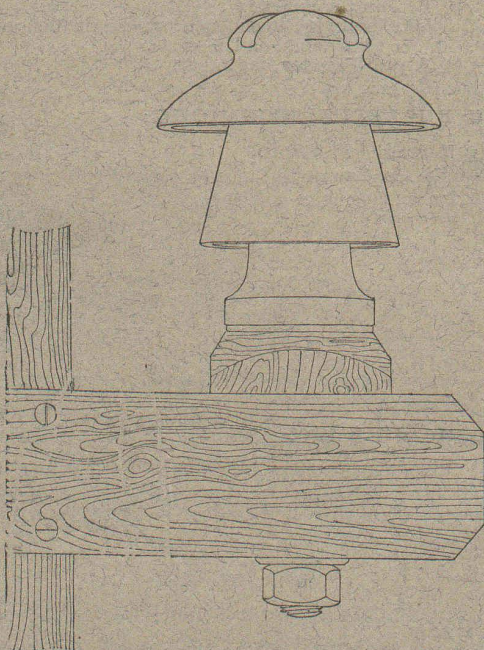
Capital L. 7,000,000 entièrement versé.

99

**ISOLATEURS**

pour hautes et basses tensions en **PORCELAINE DURE**

BASES et MANCHES pour interrupteurs.



VIROLES pour lampes électriques, etc., etc.

CATALOGUES gratuits sur demande.

**VITRAUX RELIGIEUX ET PROFANES**

en tous genres, aux prix les plus modérés.

**KIRSCH & FLECKNER**

FRIBOURG — Maison de 1<sup>er</sup> ordre. — FRIBOURG

Médaille d'or, Paris 1900, la plus haute récompense.

78

Croquis et échantillons à disposition sur demande.

**Fuglister & Berthoud**

4, Faubourg du Lac. NEUCHÂTEL Faubourg du Lac, 4.

Vis-à-vis de l'Hôtel des Postes.

40

**FABRIQUE DE CLICHÉS TYPOGRAPHIQUES**

en tous genres p<sup>r</sup> Illustrations et p<sup>r</sup> tous genres d'Imprimés.

Atelier spécial de Dessin et de Retouche.

Autotypies de 1<sup>er</sup> ordre sur Cuivre d'après photographies, dessins au crayon, au lavis, aquarelles et objets d'après nature.

Spécialité pour Catalogues de tous genres.

Renseignements, échantillons et devis sur demande.

Signature des Clichés : **FUBER**

**Fils de Cuivre électrolytiques**

de la Compagnie des Tréfileries du Havre,

Anciens Etablissements **LAZARE WEILER**

Cuivre pur en barres, en feuilles, en bandes; Cuivre façonné, Laiton en tôle, fils, barres; Aluminium; Tubes cuivre et laiton; Fils d'acier, blancs et galvanisés; Bi-métal.

25

**H. KLEINERT & C<sup>ie</sup>, à Bienne.**

Aciers et métaux en gros.

**EXPLOSIFS**

47

**Société Suisse des Explosifs**

à BRIGUE (Valais).

Dynamites à tous dosages.

Détonateurs.

Mèches et tous accessoires.

Ateliers d'Ebénisterie d'art.

**BOBAING**

30

St-Pierre, 2, Lausanne.

Renseignements, Dessins, Devis.

**E. BECK**

**PERLES, près BIENNE**

Télégrammes: PAPPBECK

Téléphone.

FABRIQUE POUR:

**Carton bitumé. — Ciment ligueux.**

PLAQUES d'ASPHALTE pour Isolations en tous genres.

**TAPIS D'ISOLATIONS — GOUDRON MINÉRAL RAFFINÉ**

**TRINIDAD ÉPURÉE**

27

Tous les produits d'Asphalte et de Goudron.



# SOCIÉTÉ DES USINES de Louis de ROLL

SUCCURSALE : FONDERIE de BERNE. Fournit :



Fonderie de Berne  
Chariot transbordeur électr. pour locomotives  
N° 5

**Appareils de levage** : Ponts roulants, Grues pivotantes fixes et sur chariots. Commande à bras ou électrique. Monte-charges hydrauliques, électriques ou à courroie.

**Matériel de chemins de fer** : Ponts tournants et Chariots transbordeurs pour wagons et pour locomotives, commandés à bras, par machines à vapeur ou par moteurs électriques.

**Branchements et croisements** pour voies étroites et voies normales, pour rails Vignol et rails à gorge.

**BARRIERES** avec ou sans arrêts et sonneries.

**Superstructures à crémaillères. Chemins de fer funiculaires.** (Freins brevetés). Depuis le commencement de 1898 la Fonderie de Berne a fourni 21 funiculaires.

**Barrages**, installations métalliques et mécaniques pour barrages (vannes, écluses, grilles, treuils, etc.).

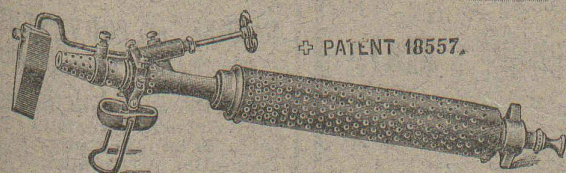
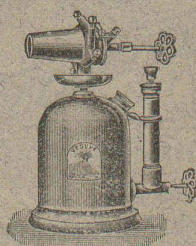
**Machines pour la fabrication des briques en ciment.**

Renseignements sur des installations faites, références, projets et devis sont à disposition.

**Fonderie & Robinetterie de Lyss**

Lampe à souder  
à la Benzine.

Fer à souder



✦ PATENT 18557.

SEULE FABRIQUE EN SUISSE

Fabrique de Cartonnage et Reliure.

**A. RION**

LAUSANNE — 46, RUE DE BOURG, 16 — LAUSANNE  
Téléphone 1116.

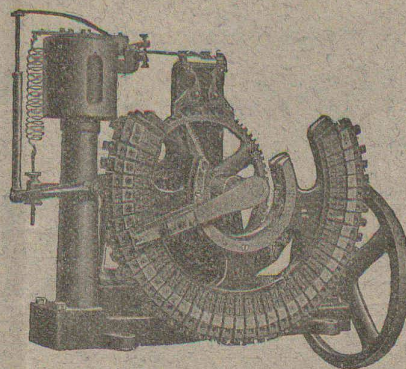
Spécialité d'onglets pour Architectes.

## H. CUENOD,

Ingénieur-Constructeur, GENÈVE

12, Rue Diday, 12. 77

Ateliers : Clos de la Fonderie, Carouge.



**LAMPES à ARC**

pour courant continu et courant alternatif.

**Régulateur Automatique DE TENSION**

sans contacts électriques, Système R. THURY. Nombreuses applications.

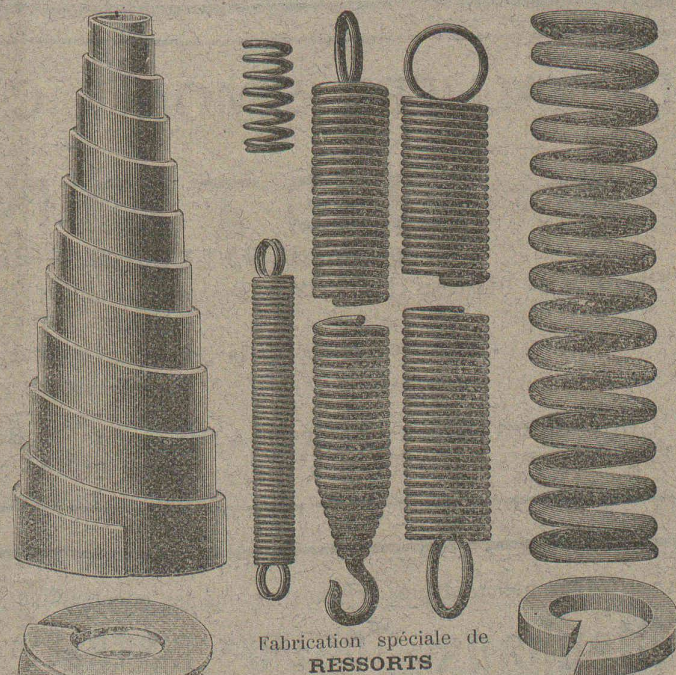
Réducteurs d'Accumulateurs.

**PETITS MOTEURS électriques,**

courants continu et alternatif, mono et polyphasé.

Transformateurs. Bobines de self. Rhéostats, etc.

Fabrication en série de tous appareils et pièces mécaniques.



Fabrication spéciale de  
**RESSORTS**  
en tous genres.

Calculs pour la capacité de charge à la disposition de nos clients. 76

Acier de toute première qualité. — Trempe égale et exacte.

**Baumann Frères, Ruti (Zurich).**

**Bureau Technique et Industriel**

GENÈVE

8, Avenue Pictet de Rochemont, 8.

ÉTUDES ET CONSTRUCTION

de tout ce qui concerne l'art de l'Ingénieur et de l'Architecte.  
Applications de l'électricité, traction et éclairage.

Levé de plans, morcellement, achat et vente de propriétés.

Recherche de capitaux.

**REPRÉSENTATIONS INDUSTRIELLES**

Atelier spécial de dessin et de reproductions par la lumière.

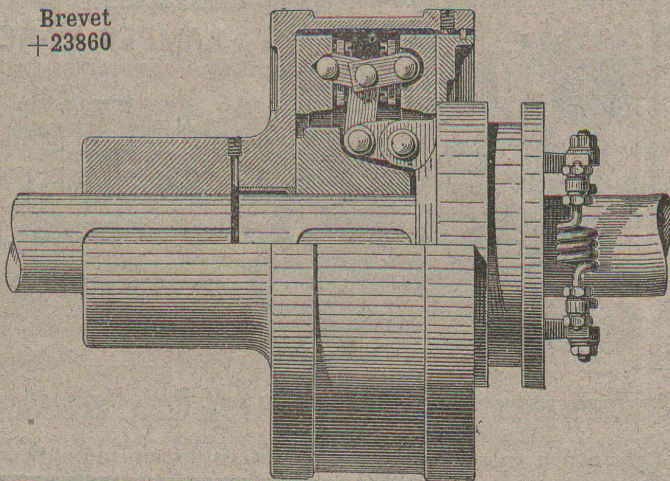
Projets et devis sur demande.

96



# EMBRAYAGE A FRICTION BENN

Brevet  
+ 23860



*le meilleur, le plus sûr,  
le plus simple,  
le moins cher de tous les  
embrayages à friction existants.*

Concessionnaires et Constructeurs pour la Suisse:

Société des

**Usines de L. de Roll**

CLUS (Canton de Soleure).

ORGANES DE TRANSMISSION MODERNES. CATALOGUE SUR DEMANDE

De VALLIÈRE, SIMON & C<sup>ie</sup>, ingénieurs civils, 1, Place Cathédrale  
LAUSANNE



## BÉTON ARMÉ



Système de VALLIÈRE. — Brevets Suisses 9775 et 20,148.

Projets et études de: Ponts, planchers, sommiers, colonnes, réservoirs, cuves de gazomètres, silos, fondations, toitures, tuyaux, canaux, etc.

Représentants pour la Suisse du système MELAN pour ponts en béton armé.

Renseignements et devis gratuits.

Concessionnaires: F. Riondel & Fils, Genève. E. Bellorini & Rochat, Lausanne. Römer & Fehlbaum, Bienne. A. Vissa, Montreux. Rothacher & C<sup>ie</sup>, S-Imier. Franceschetti & C<sup>ie</sup>, Zurich. F. Caldelari, Ligornetto, Tessin. E. Nosedà, Neuchâtel.

Plus belles et plus rationnelles que les constructions métalliques sont les  
**Stephans TOITURES CINTRÉES EN BOIS**



pour portées atteignant jusqu'à 40 mètres

Convient spécialement  
pour

Entrepôts  
à marchandises,  
Salles,  
Ateliers,  
Halles,  
Fabriques,  
etc.

Fourniture gratuite et rapide de  
plans d'exécution et de calculs statiques  
pour constructions de forme quelconque:

**Hans SANZI, Maître Charpentier, à Bâle**

Scierie à vapeur et atelier mécanique pour le travail du bois.  
PARQUETERIE — Menuiserie et Vitrerie. — PARQUETERIE

Seul concessionnaire pour la construction  
des TOITURES CINTRÉES STEPHANS EN BOIS

Références de premier ordre à disposition.

54

VEUVE de H. SPECKER  
ZURICH

Fabrique  
d'Articles en Caoutchouc.

SPÉCIALITÉ:  
VÊTEMENTS  
pour Scaphandres et Mineurs.

Culottes, Bas et Bottes  
à eau.

BACHES et COUVERTURES  
imperméables pour chevaux.

Feuilles de caoutchouc, Fi-  
bre, Asbest, Excelsior, Vic-  
toria et Morites pour joints,  
Rondelles et Clapets. Gants,  
Souliers et Tapis isolateurs  
en caoutchouc pour Etablis-  
sements d'Electricité. Gants  
et Tabliers d'Asbest pour  
Fonderies.

73

**RIETER & KOLLER** Ingénieurs-Constructeurs **à Constance.**

Usine spéciale pour la construction de Machines perfectionnées pour la fabrication des Briques.

64



# Ateliers de Constructions mécaniques de St-Georges près St-Gall.

SOCIÉTÉ EN COMMANDITE

## Ludwig v. Süsskind.

**MACHINES POUR PÂTES ALIMENTAIRES**

**TURBINES FRANCIS** perfectionnées, pour débits variables.

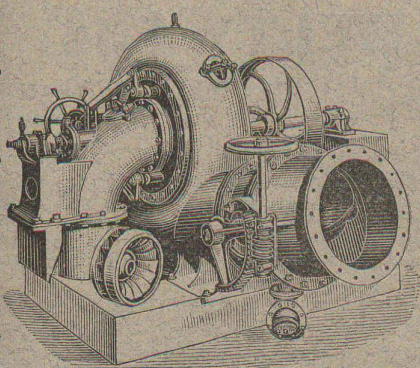
Rendement jusqu'à 85%.

**TURBINES A HAUTE PRESSION**, de construction spéciale, pour chutes jusqu'à 900 mètres.

**RÉGULATEURS DE PRÉCISION**, à servo-moteurs hydrauliques et mécaniques, pour tous les systèmes de turbines.

**TRANSMISSIONS MODERNES**: Supports universels avec paliers à graissage automatique. 65

Projets, Devis et Renseignements gratuits



## Chaux hydrauliques de Vallorbe.

(Société des Usines des Grands - Crêts),

VOIR

### Exposition d'un bloc de béton

Place du Flon (Occident), Lausanne.

Un bloc de béton de 2600 kg. au dosage de **CENT kg. de chaux hydraulique** (qualité **Simplon**) par **MÈTRE CUBE** de tout venant (**blocs roulés non compris**) est exposé sur la place du Flon, à Lausanne. Il provient du massif de fondation des piles provisoires destinées à soutenir les échafaudages du **viaduc de Brent** sur la Baie de Clarens (arche de 44 mètres d'ouverture).

L'attention de Messieurs les Ingénieurs, Architectes et Entrepreneurs est particulièrement attirée sur cette Exposition.

(Attestation de M. Cosandey, Ingénieur du Pont de Brent à disposition).

100

## C. Wüst & C<sup>ie</sup>, Seebach, Zurich.

**Ascenseurs et monte-charges électriques**

avec treuil à chevrons système breveté.

**Le meilleur des treuils actuels**, pouvant être branché directement sur tout réseau de lumière même monophasé, grâce à sa faible consommation.

**Une manœuvre universelle par boutons** permet à chaque enfant d'utiliser l'ascenseur sans conducteur.

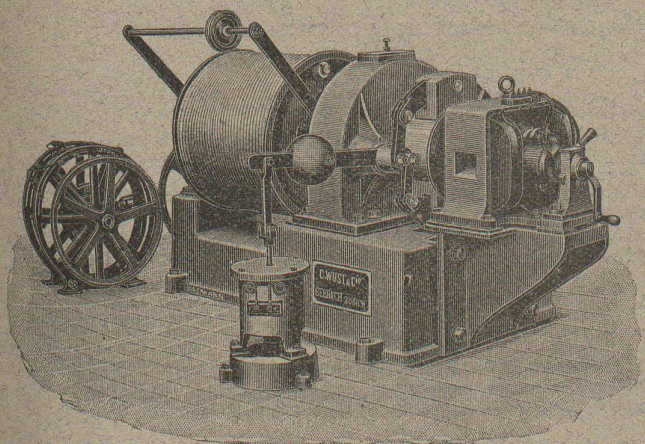
Grande économie dans l'installation et l'exploitation.  
Marche absolument silencieuse.

Manœuvre de haute précision.

**Parachute absolument sûr.**

Projets et devis gratuits. — Prospectus sur demande.

Meilleures références  
sur des installations existantes. 53







**PREMIÈRE**  
et plus ancienne maison du monde.

**Planchers hygiéniques**  
sans joints, doux et chauds aux pieds.

**EUBÖOLITH**

**Recommandé**  
par les administrations et autorités pour ses qualités éminentes. 400,000 m<sup>2</sup> posés par la maison et en usage dans des usines, écoles, bureaux, magasins, casernes, hôtels, hôpitaux, etc., etc.

**1900 médaille**  
d'or Expos. univ. Paris. 1901 méd. d'or avec couronne Vienne. 1901 G<sup>1</sup> Prix Expos. intern. Brest. 1902, 1<sup>re</sup> méd. argent Expos. anti-tuberculeuse, Toulouse. 1903, méd. d'or Expos. du Bâtiment, Paris.

**EMIL SÉQUIN**  
fabricant d'Eubböolith,  
Zurich (Nord). — Paris.  
Londres. — Vienne, etc.

**FÉLIX BÉRAN**  
Zurich V. Téléph. N° 1508  
**représentant**  
pour la Suisse.

## HENCKEL & JORDAN



Société en commandite pour la

### FABRICATION DES CHARBONS employés dans l'Electricité

BADEN, près VIENNE, Autriche,

Adresse télégraphique:  
Homogen, Baden, Österreich } **TÉLÉPHONE N° 31**

fabriquent :

**Charbons pour lampes à arc,**

**Charbons spéciaux,** donnant une lumière jaune, rouge ou blanche comme du lait, spécialement appropriés à l'éclairage intérieur des habitations, car leur combustion ne donne naissance à aucun gaz nuisible.

**Charbons pour balais de dynamos,  
pour électrodes  
et pour batteries d'accumulateurs.**

Prix-courant sur demande. 58

**Représentant général: H. KLEINERT & C<sup>ie</sup>, BIENNE**

### Exploitation de Marbre de la Carrière de Daviaz

MASSONGEX (Valais).

Pierre dure de qualité exceptionnelle (supérieure mais assimilable à celles de Collombey et Arvel), à grain fin homogène gris-clair, rose-vert, résistant à plus de 1600 kilos au centimètre carré; inaltérable aux intempéries. — Pour travaux de constructions soignées: Pierre de taille de premier choix pour bâtiments, marbreries, etc.

Envoi d'échantillons et devis sur vu des plans et dessins soumis.

Vente de Mastio Meyer.

Cette carrière, en bon état d'exploitation et bien outillée, serait cédée au besoin à un preneur intelligent connaissant la partie. Conditions avantageuses.

## C. CHAMOREL

Entrepreneur et marchand de pierres, La Borde, Lausanne.

## ENTREPRISE GÉNÉRALE D'APPAREILLAGE

Appareilleur  
des Eaux de Lausanne  
des Eaux de Bret et  
des Eaux de Pierre-Ozair

pour  
**Eau, Gaz et Vapeur**

Gérant  
des Eaux de Moilles  
es Donnes.

## L. WELTY Fils

Rue du Flon, 8.

LAUSANNE

Téléphone 483.

Maison fondée en 1834.

— 8 —

Spécialité d'installations d'eau chaude et froide pour Hôpitaux et Infirmeries. — Réparation et installation de Pompes de tous systèmes. — Appareillage des Hôpitaux de Saint-Loup. — Installation de Bains, Douches et Appareils sanitaires pour le tout à l'égout. — Chauffage de Serres. — Magasin d'appareils pour l'éclairage, le chauffage, la cuisine et les bains par le Gaz.

**Réparations. - Installations particulières. - Entretien.**  
**Devis et Prix-Courant sur demande. - Travail garanti.**

**MÉDAILLE D'ARGENT,** Exposition cantonale vaudoise, Vevey 1901.

La plus haute récompense.

Concessionnaire du Chauffage central à eau chaude  
Système Rouquaud (breveté). 89

GRAND ATELIER DE MÉCANIQUE — AUTOMOBILES, MOTOCYCLETTES, CYCLES

## Louis AMBROSI & C<sup>ie</sup>

MÉCANICIENS-CONSTRUCTEURS

5, Rue St-Martin — LAUSANNE — Rue St-Martin, 5

Emaillage au four. Cuivrage, Nickelage et Argenture de tous objets, système perfectionné. Réparation de Mécanique en tous genres. Vente et échange. Auto-Benzine. **GARAGE.** Huile-vitesse. 85

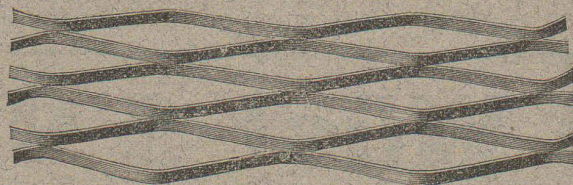
## Grues roulantes

pour la pose de pierres de taille et tous les matériaux servant à la construction. Système Voss. Machine indispensable aux entrepreneurs. Grande économie de temps et d'argent. Attestations et références de 1<sup>er</sup> ordre. Brevet déposé. Fabrication unique pour la Suisse : (Za. 1351 G.) 60

**KESSELSCHMIEDE RICHTERSWEIL**

Représentant: A. Leutweiler-Moré, Genève, Rue de Rive, 20.

## MÉTAL DÉPLOYÉ



FRANCILLON & C<sup>ie</sup>

## KERN & C<sup>ie</sup>, AARAU

MAISON FONDÉE EN 1849

19 Médailles et Diplômes. — Grand Prix: Paris 1889.

— ( FOURNISSEURS DE PLUSIEURS GOUVERNEMENTS ) —

— 8 —

**Fabrique d'Instruments de haute précision pour le Dessin** (Boîtes pour Ingénieurs, Architectes, Géomètres, ainsi que pour Ecoles professionnelles), pour la **Géodésie, Topographie et Astronomie** (Equerres, Instruments à niveler, Théodolites, etc.).

Derniers perfectionnements brevetés apportés  
à nos Instruments :

**Optique Zeiss. — Niveaux Zwicky. — Tire-lignes « IDÉAL » avec réglage des branches. Réglage de la pointe à aiguille.**

Vente des **COMPAS** chez tous les Opticiens et Papetiers principaux.

Demander notre marque de fabrique.

Catalogues gratuits et franco.





# Tuilerie, Briqueterie, Scierie.

## G. BOLLIGER & C<sup>IE</sup>

### *BÉMONT (Jura Bernois).*

Tuiles à emboîtement et Tuiles simples.

Tuiles faîtières.

Briques de toutes dimensions et formes.

Tuyaux de drainage. Planelles.

Production annuelle : 5 millions de pièces.

Installation mécanique moderne. Force électrique 60 chevaux 16

## CHAUFFAGES CENTRAUX

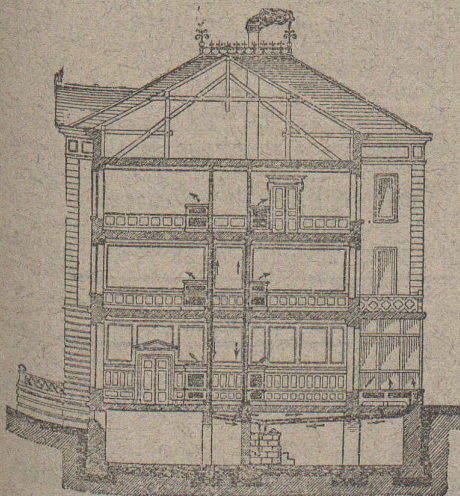
de tous systèmes.

### J. RUKSTUHL, Bâle.

Sécurité absolue.

Facilité de réglage de la température.

Hygiène. — Economie.



#### SPÉCIALITÉS

Chauffages  
à eau chaude.  
A vapeur basse  
et  
haute pression.

Chauffages  
par étages.

CHAUFFAGES  
combinés  
de tous systèmes.

Premières  
RÉFÉRENCES

Représentant pour la Suisse française :

ALFRED CUÉNOUD, Ingénieur, Lausanne.



## Aciers Américains

véritables

**fondus au creuset,**

pour OUTILS de toutes sortes.

Qualités supérieures garanties.

Disques à fraiser, forgés et doublement recuits.

Acier d'argent (Acier fondu, étiré et poli).

Acier poli comprimé, pour transmissions, etc., etc.

Grand choix chez les seuls représentants pour la Suisse :

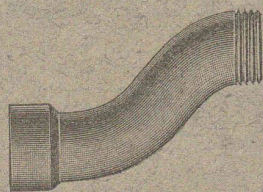
## Affolter, Christen & Cie

### BALE

FERS ET ACIERS EN GROS 86

Demandez nos Prix-Courants, s. v. p.





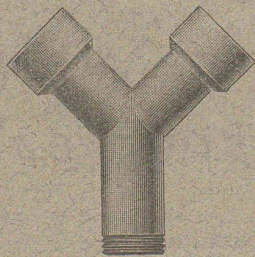
# FABRIQUE de Produits Céramiques d'Embrach

à EMBRACH (Canton de Zurich).

11

(Société anonyme).

LA PLUS GRANDE FABRIQUE DE



## Tuyaux en Grès Cérame

de 60 à 800 mm. de diamètre intérieur,  
pour

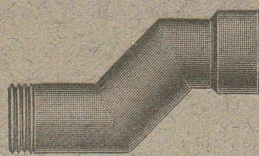
conduites d'égouts, d'eaux, d'acides & canalisations de lieux d'aisance.

Pièces spéciales de toutes formes d'après dessins.

Auges à pores, mangeoires pour le bétail, évier, terrines,  
récipients de toutes sortes pour produits chimiques, d'après dessins.

Tuyaux de cheminées

en matériel parfaitement réfractaire. Cheminées de laboratoires. Drains.



## CARREAUX EN GRÈS CÉRAMÉ

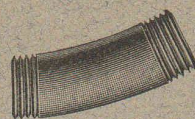
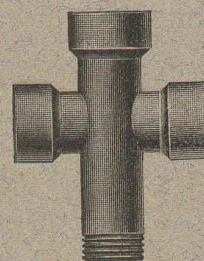
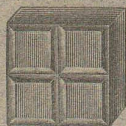
absolument résistants au gel et aux acides.

### Carreaux et Pavés en Rostolith

adoptés par la Ville de Lausanne pr le Pavage du Grand-Pont.

Le plus durable des Carrelages pour Trottoirs, Fabriques, Ecuries,  
Fromageries, Cuisines, etc.

Briques pour revêtements. Briques émaillées.



Distinctions : Exposition Suisse d'Agriculture de Frauenfeld, DEUX Médailles Vermeil.

Fabrique lausannoise d'appareils de chauffage.

## G. WEBER, constructeur

LAUSANNE

101 a

### CHAUFFAGES CENTRAUX

à eau chaude et vapeur à basse pression.

CHAUFFAGES CENTRAUX LOCAUX (localisés à un seul appartement).

Installations complètes de cuisines d'hôtels  
donnant une grande économie de combustibles.

Séchoirs, Bains, Buanderie perfectionnée, Brevet + 11466.

### CALORIFÈRES UNIVERSELS

Etudes techniques et devis sur demande.

## PRISMES LUXFER

Ferme - Impostes « STELLA »

Revêtements Civer. — Molasse de Vauderens. 71

J. ROD, Représentant. Maupas, 23, Lausanne.



Fabrique de Chauffage central et Poèlerie moderne.

## C. SAMBUC FILS & C<sup>ie</sup>, Lausanne

CHAUFFAGES CENTRAUX à eau chaude  
et vapeur à basse pression.

SPÉCIALITÉ de chauffage d'appartements et de  
maisons à louer par calorifères-thermosi-  
phons, à feu continu avec trémie d'alimentation.  
Grande économie de combustible garantie.

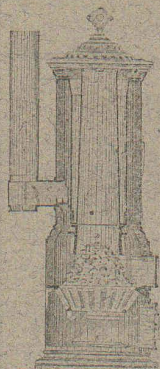
Installations complètes de Séchoirs, Bains,  
Buanderies et de Cuisines d'Hôtels, à forfait.

Nouveaux modèles. FOURNEAUX - POTA-  
GERS avec ou sans circulation d'eau chaude.  
Bouilleurs en cuivre ou en fonte.

Spécialité de BOILERS chauffant par serpents  
en cuivre, avec ou sans garniture pour le gaz,  
donnant l'eau des bains soit depuis la cuisine,  
soit depuis le chauffage central, soit par  
chauffe directe. 69

Calorifères Universels perfectionnés (Brevet +  
N° 25,968).

avec RÉGULATEURS DE TIRAGE  
ÉTUDES TECHNIQUES ET DEVIS SUR DEMANDE

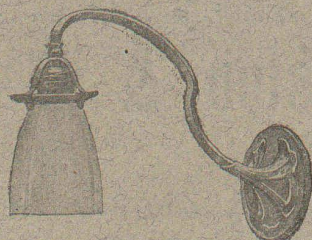


## BAUER & FREY, 31, Rue Holbein, 31, BALE

Première maison suisse de fournitures électriques

Grands Magasins

de matériel d'installations de lumière,  
de transports de force et de chemins de fer.



No. 4652. ◇