

Zeitschrift: Bulletin technique de la Suisse romande
Band: 30 (1904)
Heft: 1

Werbung

Nutzungsbedingungen

Die ETH-Bibliothek ist die Anbieterin der digitalisierten Zeitschriften auf E-Periodica. Sie besitzt keine Urheberrechte an den Zeitschriften und ist nicht verantwortlich für deren Inhalte. Die Rechte liegen in der Regel bei den Herausgebern beziehungsweise den externen Rechteinhabern. Das Veröffentlichen von Bildern in Print- und Online-Publikationen sowie auf Social Media-Kanälen oder Webseiten ist nur mit vorheriger Genehmigung der Rechteinhaber erlaubt. [Mehr erfahren](#)

Conditions d'utilisation

L'ETH Library est le fournisseur des revues numérisées. Elle ne détient aucun droit d'auteur sur les revues et n'est pas responsable de leur contenu. En règle générale, les droits sont détenus par les éditeurs ou les détenteurs de droits externes. La reproduction d'images dans des publications imprimées ou en ligne ainsi que sur des canaux de médias sociaux ou des sites web n'est autorisée qu'avec l'accord préalable des détenteurs des droits. [En savoir plus](#)

Terms of use

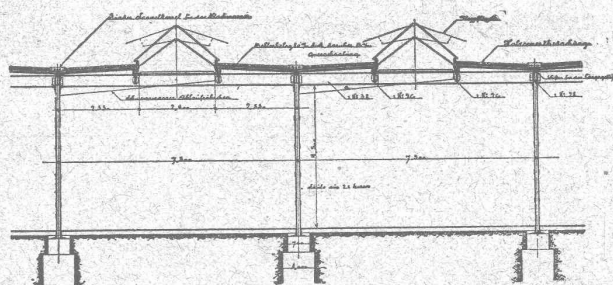
The ETH Library is the provider of the digitised journals. It does not own any copyrights to the journals and is not responsible for their content. The rights usually lie with the publishers or the external rights holders. Publishing images in print and online publications, as well as on social media channels or websites, is only permitted with the prior consent of the rights holders. [Find out more](#)

Download PDF: 28.01.2026

ETH-Bibliothek Zürich, E-Periodica, <https://www.e-periodica.ch>

Nouvelles Toitures pour Constructions industrielles

BREVET + N° 23428



Toitures plates prenant jour d'en haut,
avec dispositif d'aérage, très avantageux pour
toutes les constructions industrielles:

Magasins. — Halles à marchandises. — Entrepôts. — Ateliers.
Usines de constructions mécaniques et électriques.
Fonderies. — Industries textiles. — Blanchisseries.
Teintureries. — Brasseries. — Marchés couverts, etc., etc.

Ce nouveau genre de TOITURE présente les avantages suivants:

Il peut convenir à toutes les orientations pour le jour, venant d'en-haut. — Il est le meilleur système à employer pour tous les climats, aussi bien pour les pays chauds que pour les pays froids, même avec fortes chutes de neige. — Isolation parfaite. — Exécution rapide en toute saison. — Prix très modérés.

Projets, devis et tous renseignements seront envoyés gratis sur demande à MM. les Ingénieurs, Architectes, Entrepreneurs et Fabricants par les

Propriétaires du Brevet:

SÉQUIN & KNOBEL

Ingénieurs civils pour Constructions industrielles modernes,
RÜTI (Zürich).

Concessionnaires et Représentants:

E. BAUMBERGER & KOCH

Entreprise spéciale pr Toitures et Dallages pr Constructions industrielles,
BALE

Concours.

BERNE

La commune municipale de Moutier-Grand-Val met au concours la fourniture de projets, avec plan et devis estimatif, pour la distribution de l'eau et l'installation d'hydrants.

Les projets devront parvenir au Conseil municipal jusqu'au 15 février 1904, à 6 h. du soir, scellés et revêtus de l'inscription: «Projet d'installation d'eau de Moutier». Il ne sera accordé aucun frais de déplacement. Pour tous renseignements, s'adresser à M. Joray, maire, à Moutier, Jura Bernois.

ZURICH

Sous réserve de l'octroi par l'autorité compétente des crédits nécessaires, le Service de l'Electricité de la ville de Zurich met au concours la fourniture des machines suivantes:

1° Un moteur à courant alternatif, synchrone, 50 périodes, 6000 volts, d'une puissance effective de 200 chevaux à 325 tours par minute.

2° Un moteur à courant alternatif, asynchrone, 50 périodes, 500 volts, d'une puissance de 85 chevaux effectifs à 330 tours par minute.

3° Un groupe convertisseur, comprenant:

a) Un moteur à courant alternatif, asynchrone, 50 périodes, 500 volts, d'une puissance effective de 110 chevaux à 490 tours par minute;

b) Une dynamo à courant continu, 115 volts, d'une puissance effective de 110 chevaux à 490 tours par minute.

Toutes ces machines doivent avoir deux paliers et un arbre prolongé pour recevoir un manchon d'accouplement.

c) Un manchon élastique et isolant pour l'accouplement du moteur et de la dynamo.

Pour renseignements, s'adresser au Bureau du Service de l'Electricité, Bahnhofbrücke, 1, II.

Délai pour les offres: 16 janvier 1904.

Le Service de l'Electricité de la ville de Zurich met au concours la fourniture de compteurs électriques pour courant alternatif monophasé:

200 compteurs:	5 ampères,	400 volts.
100 »	10 »	100 »
50 »	15 »	100 »

Pour renseignements, s'adresser au Bureau du Service de l'Electricité, Bahnhofbrücke, 1, II.

Délai pour les offres: 31 janvier 1904.



Société Céramique **RICHARD-GINORI**
MILAN (Italie)

Capital L. 7,000,000 entièrement versé.

ISOLATEURS

pour hautes et basses tensions en

**PORCELAINE
DURE**

**BASES et
MANCHES**

pour interrupteurs.

VIROLES

pour lampes électriques,
etc. etc.

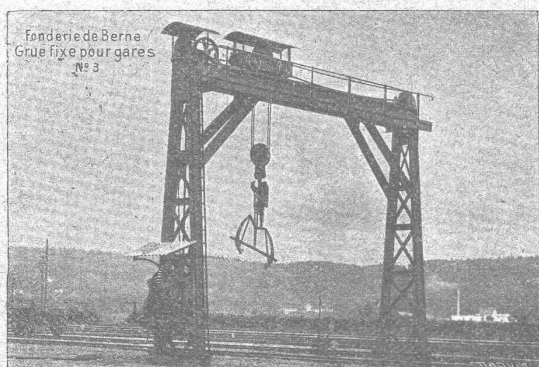


Catalogues gratis sur demande



SOCIÉTÉ DES USINES de Louis de ROLL

SUCCURSALE : FONDERIE de BERNE. Fournit :



Appareils de levage : Ponts roulants, Grues pivotantes fixes et sur chariots. Commande à bras ou électrique. Monte-charges hydrauliques, électriques ou à courroie.

Matériel de chemins de fer : Ponts tournants et Chariots transbordeurs pour wagons et pour locomotives, commandés à bras, par machines à vapeur ou par moteurs électriques.

Branchements et croisements pour voies étroites et voies normales, pour rails Vignol et rails à gorge.

BARRIERES avec ou sans arrêts et sonneries.

Superstructures à crémaillères. Chemins de fer funiculaires. (Freins brevetés). Depuis le commencement de 1898 la Fonderie de Berne a fourni 21 funiculaires.

Barrages, installations métalliques et mécaniques pour barrages (vannes, écluses, grilles, treuils, etc.).

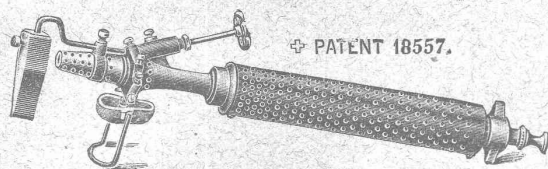
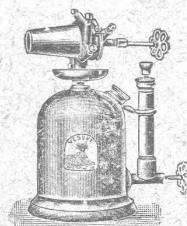
Machines pour la fabrication des briques en ciment.

Renseignements sur des installations faites, références, projets et devis sont à disposition.

Fonderie & Robinetterie de Lyss

Lampe à souder
à la Benzine.

Fer à souder



SEULE FABRIQUE EN SUISSE

Fils de Cuivre électrolytiques

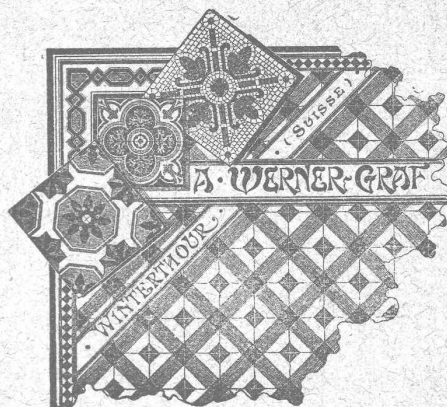
de la Compagnie des Tréfileries du Havre,
Anciens Etablissements LAZARE WEILER

Cuivre pur en barres, en feuilles, en bandes; Cuivre façonné, Laiton en tôle, fils, barres; Aluminium; Tubes cuivre et laiton; Fils d'acier, blancs et galvanisés; Bi-métal.

H. KLEINERT & Cie, à Bienne.
Aciers et métaux en gros.

Carreaux mosaïques

de Winterthour.



A. WERNER-GRAF
ci-devant

Huldreich Graf.

Fabrique à
WINTERTHOUR

Représentants et Dépôts:

A. Ecoffey,
Gare du Flon,
LAUSANNE

Louis Jérôme,
Rue Voltaire,
GENÈVE

Kägi & Co, Winterthour

Succursale à Milan (via S. Vincenzino, 10)

Agence & Commission en produits miniers
et métallurgiques.

Rails et Traverses Acier, matériel d'attache pour chemins de fer à voie normale, voie étroite, lignes de tramways et voies de travaux (terrassements, tunnels, mines), longrines, cœurs de croisements, rondelles élastiques, etc.

Roues, étoiles de roues en fer forgé, essieux simples, **essieux montés** et **bandages** pour matériel roulant de chemins de fer et tramways; **ressorts** en tous genres pour tous usages techniques. Brouettes et barrots en fer.

Roues en fonte dure et fonte coquille pour wagonnets et ponts roulants; **Tôles à Chaudières** et **Tuyaux ondulés** pour locomotives, locomobiles et chaudières fixes; **tubes à chaudières** fer, cuivre et laiton, **tubes à brides** pour conduites de vapeur et canalisations à forte pression.

Fers spéciaux pour construction de ponts et toitures métalliques qualité Thomas et Siemens Martin; ronds de toutes dimensions de même métal laminés et forgés, larges plats, tôles de constructions, fers à batteuses, fers marchands.

Aciers bruts, laminés et forgés en Siemens Martin & Thomas; aciers fondus au creuset; pièces de forge en tous genres, arbres coudés jusqu'à 8000 kg., manivelles, bielles, leviers, crochets, etc., bruts de forges ébauchés et finis.

Tuyaux fonte avec leurs pièces spéciales jusqu'à un mètre de vide et plus; vannes et hydrantes; Tuyaux spéciaux avec et sans soudure pour conduites haute pression jusqu'à 100 atmosphères.

Fils de fer, d'acier, de cuivre, de bronze pour télégraphe, téléphone, paratonnerres, fabrication de câbles, cardes, ressorts, etc.

Câbles en fil de fer et acier pour transmissions, funiculaires, télégraphes, ponts suspendus, puits et mines; cordelettes en fil d'acier fondu pour signaux de chemins de fer.

Câbles cuivre nus et armés pour voie aérienne et souterraine, pour télégraphe, téléphone et transmissions de force à grandes distances.

Couteaux pour machines à couper le papier, pour raboteuses à bois et pour cisailles à tôles.

NB. Prix-courants, prospectus et albums sont à disposition.

PAPIERS PEINTS EN GROS

des premières fabriques
françaises, allemandes et anglaises.

Le plus grand et le plus riche choix
en Suisse.

Spécialité de larges frises artistiques.

Echantillons à disposition; conditions extraordinairement
avantageuses
pour Messieurs les Architectes et Entrepreneurs.

J. BLEULER, papiers peints,
ZURICH, 28, rue de la Gare.



Aciers Américains

véritables

fondus au creuset,

pour OUTILS de toutes sortes.

Qualités supérieures garanties.

Disques à fraiser, forgés et doublement recuits.

Acier d'argent (Acier fondu, étiré et poli).

Acier poli comprimé, pour transmissions, etc., etc.

Grand choix chez les seuls représentants pour la Suisse:

Affolter, Christen & Cie
BALE

FERS ET ACIERS EN GROS

Demandez nos Prix-Courants, s. v. p.

Fabrique de Produits en Ciment
G. & A. BANGERTER, Lyss.

BRIQUES EN CIMENT

Stock permanent 2 à 3 millions.

TUYAUX EN CIMENT

Provisions immenses dans chaque dimension.

Tout nouveau système de fabrication à la machine.

TAILLE EN CIMENT COMPRIMÉ

unie et ornée; remplaçant la pierre naturelle.

Production annuelle: 3000 wagons.

Fuglister & Berthoud

4, Faubourg du Lac. NEUCHÂTEL Faubourg du Lac, 4.

Vis-à-vis de l'Hôtel des Postes.

FABRIQUE DE CLICHÉS TYPOGRAPHIQUES

en tous genres pr Illustrations et pr tous genres d'Imprimés.

Atelier spécial de Dessin et de Retouche.

Autotypies de 1^{er} ordre sur Cuivre d'après photographies, dessins au crayon, au lavis, aquarelles et objets d'après nature.

Spécialité pour Catalogues de tous genres.

Renseignements, échantillons et devis sur demande.

Signature des Clichés: **FUBER**

**Epurateurs d'eau,
Machines à vapeur,
Filtres-presses,
Armatures,
Pompes.**

A. L. G. Dehne, Fabrique de machines, **Halle. S.**

Société de la Fabrique de Lustrerie
LE PONT

LUSTRES, TIGES, APPLIQUES, etc.,
EN TOUS GENRES

pour Gaz et Electricité.

FONDERIE

Se charge du nickelage, dorage, bronzage, etc.,
de tous objets.

S. de MOLLINS, ingénieur-civil.

Agent général des Brevets HENNEBIQUE pour la Suisse.

BUREAU CENTRAL:

Maison Villard, Lausanne.

PROJETS ET ÉTUDES DE:

Ponts et Viaducs. Canalisations et Aqueducs.

Réservoirs. Fondations sur mauvais sol.

Caissons flottants et pneumatiques. Murs de soutènement.

Charpentes. Tabliers. Toitures. Planchers, etc.

**Constructions de grande résistance,
économiques et à l'épreuve de l'action du feu
et de l'eau.**

CONCESSIONNAIRES:

Ferrari, Lausanne.

Peujolat, Genève.

Basler Baugesellschaft.

Chaudet frères, Clarens.

Studeli et Probst, Soleure.

Société Mordasini et Holliger, Neuchâtel.

Anselmier et Gautschi, Berne.

E.-A. Westermann, St-Gall.

Adolphe Fischer, Fribourg.

Léon Girod, Fribourg.

Conrad Zehokke, Aarau.

Julien Chapuis, Nidau.

J. Bischofsberger & Cie, Rorschach.

Pouzaz & Barzighini, Bellinzona.

Zali, à La Sarraz.

Locher & Cie, Zurich.

Vallaster (Joseph), Lucerne.

Haag, Bienne.

Garoni, à Ependes, Yverdon.

Les demandes de PROJETS et DEVIS gratuits peuvent être adressées soit aux concessionnaires, soit au Bureau central.

Fabrique d'Huiles & Graisses
Industrielles
J. LAMBERCIER & Co
GENÈVE
Spécialité
FOURNITURES pour USINES
(courroies, Graisseurs, Caoutchouc etc.)

Organes de transmissions
Arbres, paliers etc.
J. LAMBERCIER & Co
GENÈVE
Agence de
maisons américaines
pour
Machines-outils, petit outillage

Première
et plus ancienne
maison du monde
Euböolith
pour planchers hygiéniques,
sans joints, doux et chaud au pied.

Recommandé par les
administrations et au-
torités pour ses qualités
éminentes. 300,000 m² posés
par la maison et en usage dans
des usines, écoles, bureaux, ma-
gasins, casernes, hôtels, hôpitaux,
etc., etc.

1900 méd. d'or Expos. univ. Paris.
1901 méd. d'or avec couronne. Vienne
1901 Grand Prix Expos. internat. Brést.

EMIL SÉQUIN
fabricant d'Euböolith,
Zurich (Aard). — Paris
Londres. — Vienne, etc.

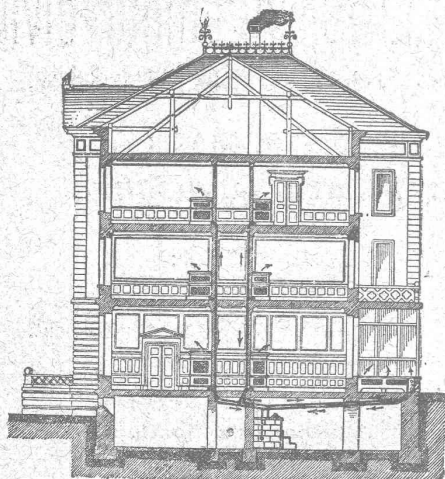
FÉLIX BÉRAN
Zurich V. Téléph. N° 1508
représentant
pour la Suisse.

CHAUFFAGES CENTRAUX

de tous systèmes.

J. RUKSTUHL, Bâle.

Sécurité absolue.
Facilité de réglage de la température.
Hygiène. — Economie.



SPECIALITÉS

Chauffages
à eau chaude.
A vapeur basse
et
haute pression.

Chauffages
par étages.

CHAUFFAGES
combinés
de tous systèmes.

Premières
RÉFÉRENCES

Représentant pour la Suisse française :
ALFRED GUÉNOUD, Ingénieur, Lausanne.

Fers. — Quincaillerie. — Fontes.

S. & H. JAQUET

VALLORBE

Outillage complet pour entreprises.

Pioches, Pelles, Marteaux, etc. — Manches
Brouettes. — Bayards.

Voies. — Vagonnets.

Tôles galvanisées. — Chaînes. — Tuyaux.

ENTREPRISE GÉNÉRALE D'APPAREILLAGE

Appareilleur
des Eaux de Lausanne
des Eaux de Bret et
des Eaux de Pierre-Ozair

pour
Eau, Gaz et Vapeur

Gérant
des Eaux de Moilles
des Eaux de Moilles
des Eaux de Moilles

L. WELTY Fils

Rue du Flon, 8.

LAUSANNE

Téléphone 483.

Maison fondée en 1834.

Spécialité d'installations d'eau chaude et froide pour Hôpitaux et
Infirmeries. — Réparation et installation de Pompes de tous systèmes. —
Appareilleur des Hôpitaux de Saint-Loup. — Installation de Bains, Dou-
ches et Appareils sanitaires pour le tout à l'égout. — Chauffage de Serres.
— Magasin d'appareils pour l'éclairage, le chauffage, la cuisine et les
bains par le Gaz.

Réparations. - Installations particulières. - Entretien.
Devis et Prix-Courant sur demande. — Travail garanti.

MÉDAILLE D'ARGENT, Exposition cantonale vaudoise, Vevey 1901.

La plus haute récompense.

Chauffage à eau chaude et à vapeur à basse pression.

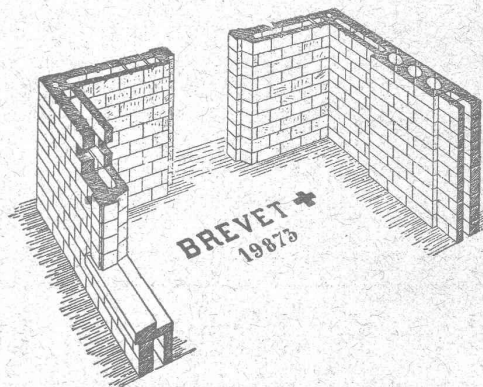
NOUVEAU SYSTÈME DE CONSTRUCTION

BLOCS en CIMENT

comprimé pour la construction économique de murs à double paroi,
à vide intérieur.

TUILES en CIMENT

à embollement par doubles rainures,
Système Reising. Brevet + N° 21675.



La meilleure tuile contre
l'infiltration de la neige.

S'adresser, pour renseignements, échantillons, prix et Licences de fabrication
Fabrique de nouveaux produits en ciment, GLAND (Vaud).

Librairie F. ROUGE & Cie, Lausanne.

Les distributions à changement de marche
avec tiroir unique.

Méthode exclusivement graphique destinée aux écoles techni-
ques de tous degrés et aux études privées,

par A. FLIEGNER

Traduit de la 2^e édition allemande par P. HOFFET, profes-
seur de mécanique industrielle à l'Université de Lausanne.

Avant-propos de A. MALLET.

In-8, avec 7 planches lithographiées, 10 francs.

Notes et Croquis techniques

Sur Lausanne et ses environs.

par M. Elskes, ingénieur.

Il reste au Comité de fête de la réunion des anciens poly-
techniciens à Lausanne (août 1902), un certain nombre d'ex-
emplaires de cette brochure richement illustrée. — Prix
réduit pour MM. les abonnés au *Bulletin*: Fr. 1.20.

FABRIQUE d'ORNEMENTS
 EN ZINC, CUIVRE, TÔLE et PLOMB
REPOUSSAGE ESTAMPAGE
 POUR TRAVAUX DE BÂTIMENT

Jules DECKER
 TRAVAUX SUR DESSINS
 ET DEVIS



Neuchâtel Suisse

LIBRAIRIE F. ROUGE & C^{ie}, LAUSANNE
 4, Rue Haldimand, 4.

GRAND CHOIX D'OUVRAGES
Scientifiques, Littéraires, Illustrés p^r Etrennes
 Réception quotidienne des Nouveautés.
 ABONNEMENTS A TOUTES LES PUBLICATIONS PÉRIODIQUES
Relations directes avec tous les pays.
Fournitures d'Ecoles et de Bureaux.
GLOBES — CARTES — ATLAS
RÈGLES A CALCULS
 Etais mathématiques, marque Kern, Aarau.
 Prix de fabrique.

SOCIÉTÉ SUISSE
 POUR LA
CONSTRUCTION de LOCOMOTIVES et de MACHINES, Winterthur



Moteurs à Gaz
 alimentés par notre nouveau
Gazogène S. L. M.
 produisent la force motrice la plus économique connue actuellement.
 Coût du combustible par cheval et par heure environ 2 à 3 centimes seulement.
 Service simple. Emplacement restreint. Pas de fumée
MOTEURS A PÉTROLE ET A BENZINE

CUIVRE — CHARBONS
LAMPES à INCANDESCENCE
 ÉCLISSES ÉLECTRIQUES
 ACCESSOIRES POUR
 lignes de Tramways électriques
 Compteurs Stanley.
 Edouard LONG, rue Diday, 12,
 GENEVE

Ferblanterie et Couverture.

J^{les} RAMELET
 RUE DE LA TOUR
 LAUSANNE
 Appareillage pour Eau et Gaz.



Ascenseurs
MONTE - CHARGES
 ÉLECTRIQUES
 HYDRAULIQUES
 Commande par boutons électriques.
 Derniers modèles américains.
 500 installations en fonction.

ALFRED SCHINDLER
 LUCERNE
 Maison fondée en 1874.

Pour renseignements, Devis, Prix-courants et réparations,
 S'ADRESSER:
 pour Genève à M. Léon Jonneret, Constructeur-Mécanicien, Quai de St-Jean, Genève; pour Vaud et Valais à M. Alfred Cuénoud, ingénieur, 3, Rue St-Roch, 3, Lausanne.

FABRIQUE DE TUYAUX EN CIMENT
 Briques, Carrelages, etc.
CORNAZ Frères & C^{ie}
 ALLAMAN (Vaud)

Carrelage le plus beau et le plus moderne
 NOUVEAU PROCÉDÉ
 Album et prix-courant sur demande.

Parqueterie d'Aigle (Vaud)
 Fondée en 1855.

Parquets en tous genres, des plus simples aux plus riches.
 Travail soigné sous tous les rapports.

Les plus hautes récompenses aux Expositions de:
 Berne 1857, Londres 1862, Paris 1867 et 1878, Zurich 1883,
 Yverdon 1894, Genève 1896, Vevey 1901.

EXPORTATION

Ferblanterie, plomberie, zinguerie, couvertures en ardoises
 tuiles et ciment ligneux.

APPAREILLAGE POUR GAZ ET EAU

I. WEIBEL, L^s WEIBEL aîné, successeur
 50, Martheray, 50, LAUSANNE.
 Maison fondée en 1857.

REPRÉSENTATIONS INDUSTRIELLES
Alfred Cuénoud, Ingénieur-Mécanicien
 RUE ST-ROCH, 3, LAUSANNE

Représentant des premières maisons suisses et étrangères pour:
 Chauffages centraux. Ascenseurs électriques et hydrauliques. Monte-charges et monte-plats. Chemins aériens (Blondins). Automobiles (voitures et camions). Moteurs à gaz. Installations d'usines.
 Projets, Devis, Prix-Courant set renseignements s^r demande.

101

Ateliers de Construction OERLIKON

OERLIKON près ZURICH

Exposition Universelle, PARIS 1900, Deux Grands Prix.

INSTALLATIONS ÉLECTRIQUES

de toutes grandeurs et de tous genres.

APPLICATIONS ÉLECTRO - MÉCANIQUES

Machines - Outils et Appareils de levage à commande électrique.

MATÉRIEL DE TRACTION

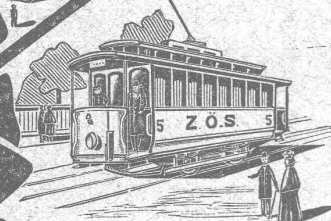
Générateurs, Moteurs, Transformateurs p^r tous les systèmes de courant.

Installations intérieures. Réseaux aériens.

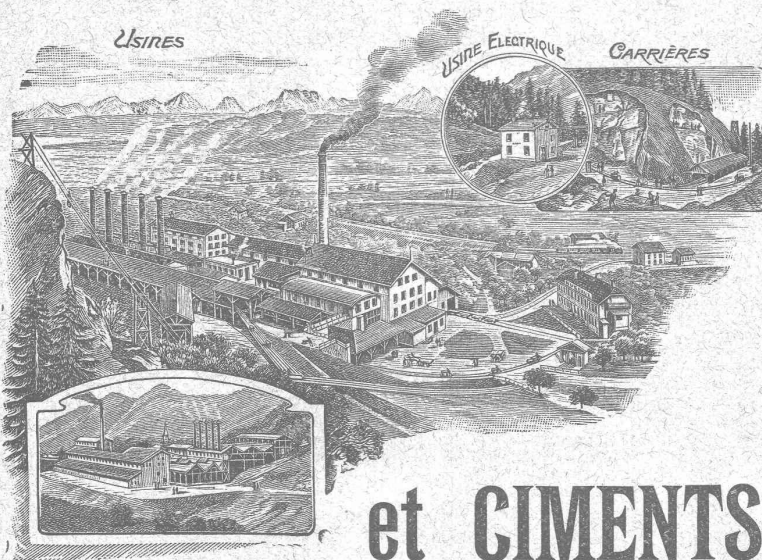
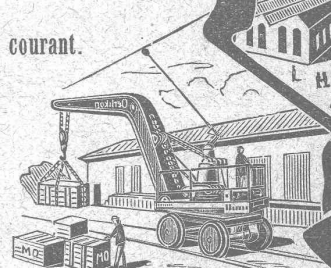
BUREAU SUCCURSALE A LAUSANNE :

15, Place St-François, 15.

PROSPECTUS, ÉTUDES & DEVIS sur demande.



W. TANN DRESDEN



SOCIÉTÉ ANONYME

DES

CHAUX

et CEMENTS de BAULMES

Médaille d'or, Exposition cantonale vaudoise, Vevey 1901.

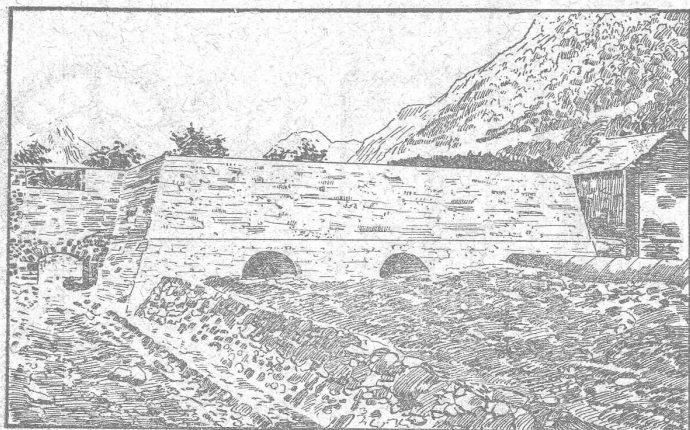
Les Usines construites en 1898 sont installées avec les derniers perfectionnements et permettent une **production annuelle de**
 3000 wagons de 10 tonnes de **chaux lourde et mi-lourde** et
 1000 wagons de 10 tonnes de **ciment naturel et artificiel.**

SOCIÉTÉ DES USINES DES GRANDS-CRÊTS, VALLORBE



Chaux silosées éminemment hydrauliques.

Vue intérieure du réservoir prise de charges des Forces de St-Maurice.



Cube: 1611 m³ de béton, 557 m³ de maçonnerie en chaux hydraulique de Vallorbe *seconde qualité*. Les tuyaux de prise de charge ont 2m,75 de diamètre.

Les Usines des Grands-Crêts ne font pas partie du Syndicat.

FORCES MOTRICES DU RHONE, à St-MAURICE

ENTREPRISE J. CHAPPUIS.

Le soussigné, entrepreneur des Forces motrices du Rhône, à St-Maurice, certifie avoir employé la **CHAUX ORDINAIRE** de la Société des Usines des Grands-Crêts, près Vallorbe, pour la maçonnerie du Tunnel sous le Bois-Noir et pour les bétons du réservoir prise de charge.

Il déclare avoir été très satisfait de la qualité de la chaux fournie et de la parfaite régularité des expéditions.

St-Maurice, le 13 mars 1901.

Le soussigné, entrepreneur des Forces motrices du Rhône, certifie que la **digue séparatrice construite dans le Rhône**, immédiatement au-dessous du village d'Eviroz, a été faite **entièrement avec de la chaux** provenant des Usines des Grands-Crêts, à Vallorbe, qualité dite « Simphon ».

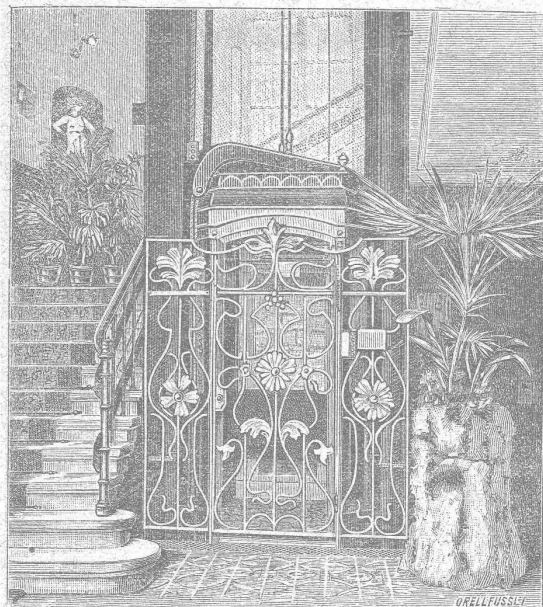
La longueur de cette digue est de 900 m. environ; le cube de béton de fondation est de 2500 m³ et celui de la maçonnerie en élévation de 6000 m³. Ces maçonneries ont été recouvertes tout l'été par les hautes eaux du Rhône, exposées à un courant violent, et nous avons le plaisir de reconnaître qu'elles se sont comportées à notre entière satisfaction.

St-Maurice, le 18 janvier 1902.

FORCES DU RHÔNE A ST-MAURICE

pp. Entreprise J. CHAPPUIS, à St-Maurice,

(Signé) L. BRON, ing.



C. WÜST & C^{ie}, SEEBACH, Zurich.

Ascenseurs et monte-charges électriques
avec treuil à chevrons système breveté.

Le meilleur des treuils actuels,
pouvant être branché directement sur tout réseau de lumière
même monophasé, grâce à sa faible consommation.

Une manœuvre universelle par boutons
permet à chaque enfant d'utiliser l'ascenseur sans
conducteur.

Grande économie dans l'installation et l'exploitation.
Marche absolument silencieuse.

Manœuvre de haute précision.

Parachute absolument sûr.

Projets et devis gratuits. — Prospectus sur demande.

Meilleures références
sur des installations existantes.

Université de Lausanne.

ÉCOLE D'INGÉNIEURS

L'école comprend les divisions du **génie civil**, de **mécanique**, d'**électricité** et de **chimie**.

La durée des études est de **sept semestres**. Il est annexé à l'école un cours préparatoire d'une année, destiné aux candidats immatriculables à l'Université et qui ne possèdent pas les connaissances spéciales nécessaires pour l'admission en première année.

Le programme détaillé renfermant les conditions d'admission, le programme des cours et le règlement des études est envoyé franco sur demande adressée à la Direction soussignée.

Direction de l'Ecole d'ingénieurs.

On demande à entrer en relations
avec un

Architecte

Ingénieur ou Technicien,

pour l'exploitation, dans la Suisse
occidentale, d'un brevet intéressant
la construction.

Ce brevet est exploité avec un
grand succès dans divers pays li-
mitrophes.

S'adresser, par écrit, sous chif-
fres J. 26663 L., à Haasenstein
& Vogler, Lausanne.

LIBRAIRIE F. ROUGE & C^{ie}

4, rue Haldimand, LAUSANNE

AGENDAS DUNOD 1904

Chaque volume relié, peau souple,
2 fr. 50.

Construction.

Menis et métallurgie.

Mécanique.

Chimie.

Electricité.

Chemins de fer.

Usines.

SERRURERIE D'ART

Charpentes en fer. - Serres. - Vérandas. - Grilles et Portails.



Travail soigné.

Téléphone.

Force électrique.

*

Louis Cherpit

NYON (Suisse).

Bureau et Atelier:

AVENUE VIOLLIER

APPAREILLAGE pour EAU et GAZ

ASSURANCE MUTUELLE VAUDOISE

CONTRE LES ACCIDENTS

fondée en 1895, et concessionnée pour la Suisse par le Conseil fédéral

Mutualité Pure.

Assurance collective des ouvriers aux termes des lois
fédérales sur la responsabilité civile.

Assurance collective des ouvriers d'industries et de
commerces non soumis aux lois fédérales sur la res-
ponsabilité civile. (Conditions avantageuses).

Assurance des apprentis.

Assurances individuelles par polices, des plus libé-
rales, garantissant tous les risques d'accidents avec
paiement des frais médicaux.

RÉPARTITION DES BÉNÉFICES ANNUELS:

50 % aux assurés; 50 % au fonds de réserve, pro-
priété des assurés.

Statuts, formulaires et renseignements au siège social:

1, Place St-François, 1, Lausanne.

FRANÇOIS RAMUZ

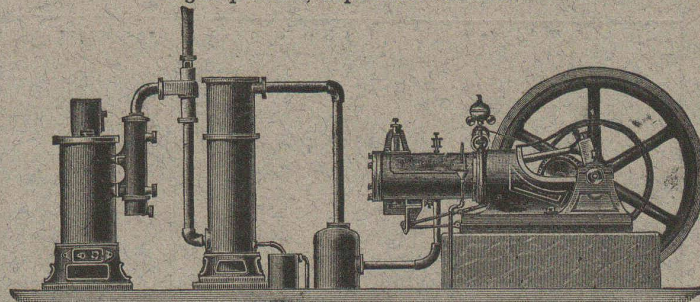
Gare du Flon, Lausanne.

Spécialité de COKES et

ANTHRACITES pour Chauffages centraux.

TÉLÉPHONE 729

FORCE MOTRICE A 3 CENTIMES LE CHEVAL-HEURE
par le **Nouveau Moteur-Gazogène**
à gaz pauvre, aspiration directe.



Gazogènes et transformation de moteurs en moteurs à gaz pau-
vre. Moteurs à gaz d'éclairage, à pétrole, à benzine, à alcool.
Turbines. Grues pour l'entreprise du bâtiment. Sapines à moteurs.
Treuils. Machines à travailler le bois.

GILLIÉRON & AMREIN, Ingénieurs-Constructeurs.

VEVEY (Suisse).

MENUISERIE D'ART et de bâtiment

J. CHAUVY & C^{ie}

A. GOLAY, successeur

Maison fondée en 1830.

8, Maupas **LAUSANNE** Maupas, 8

TELEPHONE 781



SERRURERIE EN FER FORGÉ

*

RAMPES

Portails.

MARQUISES

en fer forgé d'art.

Devantures. Volets. Persiennes.

Travaux en bâtiment. - Travail prompt et soigné.

E. CONTERIO, route d'Echallens, Lausanne

CHAUFFAGES CENTRAUX

Nombreuses installations en fonction. (H1341Z)

LINCKE FRÈRES, Zurich

Fabrique dans le Quartier de l'Industrie.

POÊLES, APPAREILS POUR BAINS, FOURNEAUX DE CUISINE
ET POUR LESSIVEUSES

Les plus hautes récompenses à ZURICH, PARIS, BERNE, GENÈVE