

**Zeitschrift:** Bulletin technique de la Suisse romande  
**Band:** 30 (1904)  
**Heft:** 14

## **Werbung**

### **Nutzungsbedingungen**

Die ETH-Bibliothek ist die Anbieterin der digitalisierten Zeitschriften auf E-Periodica. Sie besitzt keine Urheberrechte an den Zeitschriften und ist nicht verantwortlich für deren Inhalte. Die Rechte liegen in der Regel bei den Herausgebern beziehungsweise den externen Rechteinhabern. Das Veröffentlichen von Bildern in Print- und Online-Publikationen sowie auf Social Media-Kanälen oder Webseiten ist nur mit vorheriger Genehmigung der Rechteinhaber erlaubt. [Mehr erfahren](#)

### **Conditions d'utilisation**

L'ETH Library est le fournisseur des revues numérisées. Elle ne détient aucun droit d'auteur sur les revues et n'est pas responsable de leur contenu. En règle générale, les droits sont détenus par les éditeurs ou les détenteurs de droits externes. La reproduction d'images dans des publications imprimées ou en ligne ainsi que sur des canaux de médias sociaux ou des sites web n'est autorisée qu'avec l'accord préalable des détenteurs des droits. [En savoir plus](#)

### **Terms of use**

The ETH Library is the provider of the digitised journals. It does not own any copyrights to the journals and is not responsible for their content. The rights usually lie with the publishers or the external rights holders. Publishing images in print and online publications, as well as on social media channels or websites, is only permitted with the prior consent of the rights holders. [Find out more](#)

**Download PDF:** 26.01.2026

**ETH-Bibliothek Zürich, E-Periodica, <https://www.e-periodica.ch>**

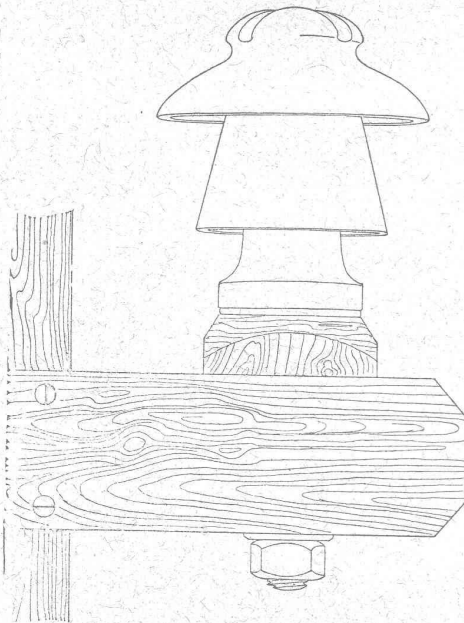
Société Céramique  
**RICHARD - GINORI**  
MILAN (ITALIE).

Capital L. 7,000,000 entièrement versé.

# ISOLATEURS

pour hautes et basses tensions en **PORCELAINE DURE**

BASES et MANCHES pour interrupteurs



VIROLES pour lampes électriques, etc., etc.

CATALOGUES gratuits sur demande.

## Fuglister & Berthoud

4, Faubourg du Lac. NEUCHÂTEL Faubourg du Lac, 4.

Vis-à-vis de l'Hôtel des Postes.

### FABRIQUE DE CLICHÉS TYPOGRAPHIQUES

en tous genres p<sup>r</sup> Illustrations et p<sup>r</sup> tous genres d'Imprimés.

Atelier spécial de Dessin et de Retouche.

Autotypies de 1<sup>er</sup> ordre sur Cuivre d'après photographies, dessins au crayon, au lavis, aquarelles et objets d'après nature.

**Spécialité pour Catalogues de tous genres.**

Renseignements, échantillons et devis sur demande.

Signature des Clichés : **FUBER**

### VITRAUX RELIGIEUX ET PROFANES

en tous genres, aux prix les plus modérés.

## KIRSCH & FLECKNER

FRIBOURG — Maison de 1<sup>er</sup> ordre. — FRIBOURG

Médaille d'or, Paris 1900, la plus haute récompense.

Croquis et échantillons à disposition sur demande.

## Fabrique de Produits en Ciment **G. & A. BANGERTER, Lyss.**

### BRIQUES EN CIMENT

Stock permanent 2 à 3 millions.

### TUYAUX EN CIMENT

Provisions immenses dans chaque dimension.  
Tout nouveau système de fabrication à la machine.

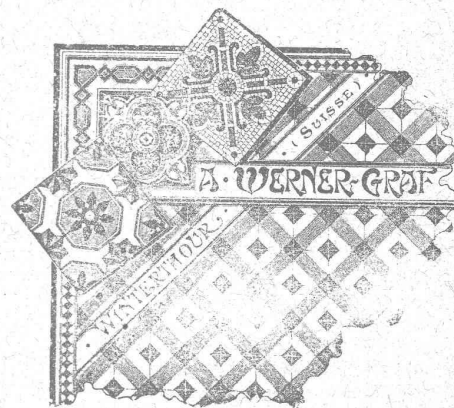
### TAILLE EN CIMENT COMPRIMÉ

unie et ornée; remplaçant la pierre naturelle.

Production annuelle : 3000 wagons.

## Carreaux mosaïques

de Wintrethour.



**A. WERNER-GRAF**

ci-devant

Huldreich Graf.

Fabrique à  
**WINTERTHOUR**

Représentants et Dépôts:

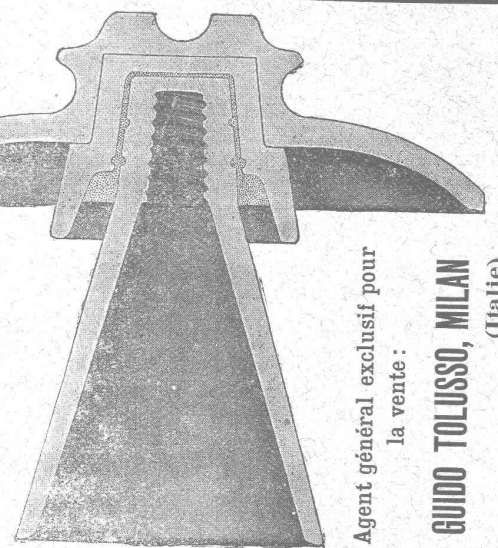
**A. Ecoffey,**  
Gare du Flon,  
LAUSANNE

**Louis Jérôme,**  
Rue Voltaire,  
GENÈVE

The Locke Insulator

MFG. Co,

VICTOR, New-York.



Agent général exclusif pour  
la vente:

**GUIDO TOLUSSO, MILAN**  
(Italie)

Les isolateurs brevetés Locke, primés avec médaille d'or à l'Exposition universelle de Paris 1900 et du Transmissisipi (Omaha) 1898, sont les meilleurs et les plus recommandés spécialement pour lignes électriques à tensions très élevées. Leur fonctionnement est parfait et ils se trouvent employés dans les plus grandes et plus puissantes lignes électriques du monde, jusqu'à 60,000 volts de tension de ligne, ce qui leur a procuré une réputation universelle. Leurs principales prérogatives sont : **Résistance diélectrique et mécanique. Minime perte de courant. Convenance dans les prix. Economie des installations et du montage.**

Les supports brevetés Locke sont aussi les meilleurs et les plus adaptés pour les tensions très élevées, et **augmentent la résistance de 5000 à 10,000 volts**, selon la capacité de l'isolateur.

Les isolateurs « Manhattan » pour chemins de fer électriques à troisième rail se recommandent pour leur supériorité.

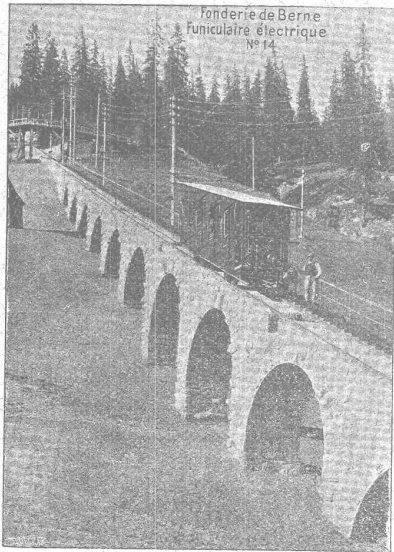
Le bureau technique de la Direction de Milan, via Torino, N° 61, traite pour l'installation des lignes électriques pour transport d'énergie électrique de hautes tensions d'après les dernières expériences.

Catalogues, renseignements et devis gratuits sur demande.

Adresser toute demande à l'Agence générale, à **MILAN**, via Torino, 61.

# SOCIÉTÉ DES USINES de Louis de ROLL

SUCCURSALE : FONDERIE de BERNE. Fournit :



**Appareils de levage :** Ponts roulants, Grues pivotantes fixes et sur chariots. Commande à bras ou électrique. Monte-charges hydrauliques, électriques ou à courroie.

**Matériel de chemins de fer :** Ponts tournants et Chariots transbordeurs pour wagons et pour locomotives, commandés à bras, par machines à vapeur ou par moteurs électriques.

**Branchements et croisements** pour voies étroites et voies normales, pour rails Vignol et rails à gorge.

**BARRIERES** avec ou sans arrêts et sonneries.

**Superstructures à crémaillères. Chemins de fer funiculaires.** (Freins brevetés). Depuis le commencement de 1898 la Fonderie de Berne a fourni 21 funiculaires.

**Barrages,** installations métalliques et mécaniques pour barrages (vannes, écluses, grilles, treuils, etc.).

**Machines pour la fabrication des briques en ciment.**

Renseignements sur des installations faites, références, projets et devis sont à disposition.

## E. BECK

PERLES, près BIENNE

Télégrammes : PAPPBECK

Téléphone.

FABRIQUE POUR :

**Carton bitumé. — Ciment ligneux.**

PLAQUES d'ASPHALTE pour Isolations en tous genres.

**TAPIS D'ISOLATIONS — GOUDRON MINÉRAL RAFFINÉ**

**TRINIDAD ÉPURÉE**

Tous les produits d'Asphalte et de Goudron.

Fabrique de Cartonnage et Reliure.

### A. RION

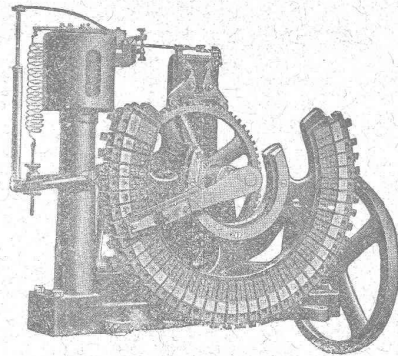
LAUSANNE — 16, RUE DE BOURG, 16 — LAUSANNE

Téléphone 1116.

Spécialité d'onglets pour Architectes.

## H. CUENOD,

Ingénieur-Constructeur, GENÈVE  
12, Rue Diday, 12.  
Ateliers : Clos de la Fonderie, Carouge.



**LAMPES à ARC**  
pour courant continu et courant alternatif.

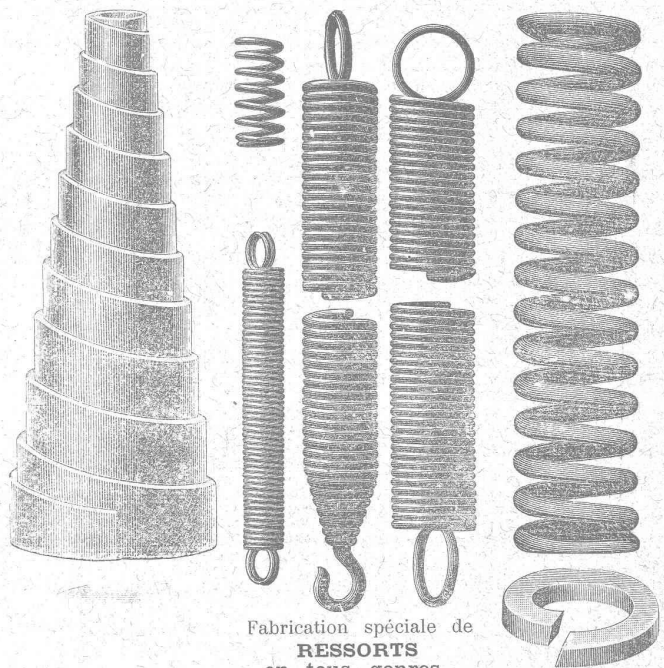
**Régulateur Automatique DE TENSION**  
sans contacts électriques,  
Système R. THURY.  
Nombreuses applications.

Réducteurs d'Accumulateurs.

**PETITS MOTEURS électriques,**  
courants continu et alternatif,  
mono et polyphasé.

*Transformateurs. Bobines de self. Rhéostats, etc.*

Fabrication en série de tous appareils et pièces mécaniques.



Fabrication spéciale de  
**RESSORTS**  
en tous genres.

Calculs pour la capacité de charge à la disposition de nos clients.

Acier de toute première qualité. — Trempe égale et exacte.

**Baumann Frères, Ruti (Zurich).**

## Bureau Technique et Industriel

GENÈVE

8, Avenue Pictet de Rochemont, 8.

ÉTUDES ET CONSTRUCTION

de tout ce qui concerne l'art de l'Ingénieur et de l'Architecte.  
*Applications de l'électricité, traction et éclairage.*

Levé de plans, morcellement, achat et vente de propriétés

Recherche de capitaux.

**REPRÉSENTATIONS INDUSTRIELLES**

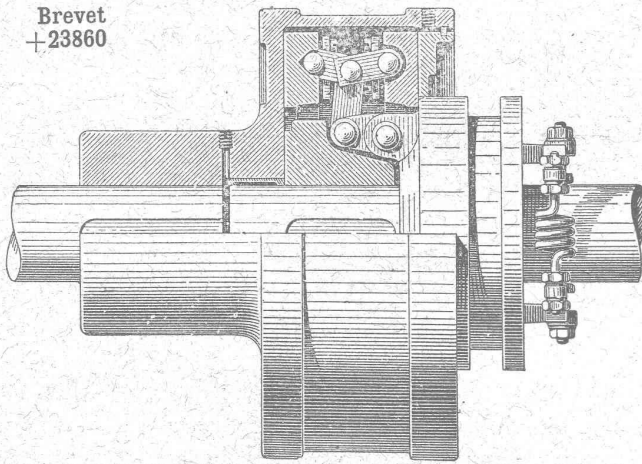
Atelier spécial de dessin et de reproductions par la lumière.

Projets et devis sur demande.



# EMBRAYAGE A FRICTION BENN

Brevet  
+23860



*le meilleur, le plus sûr,  
le plus simple,  
le moins cher de tous les  
embrayages à friction existants.*

Concessionnaires et Constructeurs pour la Suisse:

Société des

**Usines de L. de Roll**

CLUS (Canton de Soleure).

ORGANES DE TRANSMISSION MODERNES. CATALOGUE SUR DEMANDE

De VALLIÈRE, SIMON & C<sup>ie</sup>, ingénieurs civils, 1, Place Cathédrale, LAUSANNE

## BÉTON ARMÉ

Système de VALLIÈRE. — Brevets Suisses 9775 et 20,148.

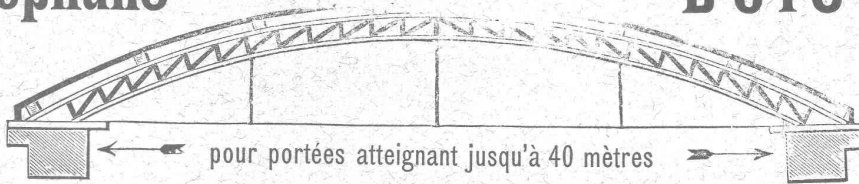
Projets et études de: Ponts, planchers, sommiers, colonnes, réservoirs, cuves de gazomètres, silos, fondations, toitures, tuyaux, canaux, etc.

Représentants pour la Suisse du système MELAN pour ponts en béton armé.

Renseignements et devis gratuits.

Concessionnaires: F. Riandel & Fils, Genève. E. Bellorini & Rochat, Lausanne. Römer & Fehlbaum, Bienne. A. Vissa, Montreux. Rothacher & C<sup>ie</sup>, S-Imier. Franceschetti & C<sup>ie</sup>, Zurich. F. Caldelari, Ligornetto, Tessin. E. Nosedà, Neuchâtel.

## Plus belles et plus rationnelles que les constructions métalliques sont les Stephans TOITURES CINTRÉES EN BOIS



pour portées atteignant jusqu'à 40 mètres

Convient spécialement  
pour

**Entrepôts  
à marchandises,  
Salles,  
Ateliers,  
Halles,  
Fabriques,  
etc.**

Fourniture gratuite et rapide de  
**plans d'exécution et de calculs statiques**  
pour constructions de forme quelconque:

**Hans SANZI, Maître Charpentier, à Bâle**

Scierie à vapeur et atelier mécanique pour le travail du bois.  
**PARQUETERIE — Menuiserie et Vitrerie. — PARQUETERIE**  
Seul concessionnaire pour la construction  
des **TOITURES CINTRÉES STEPHANS EN BOIS**  
Références de premier ordre à disposition.

VEUVE de H. SPECKER  
ZURICH

Fabrique  
d'Articles en Caoutchouc.

**SPÉCIALITÉ:**  
**VÊTEMENTS**  
pour Scaphandres et Mineurs.

Gulottes, Bas et Bottes  
à eau.

**BACHES et COUVERTURES**  
imperméables pour chevaux.

Feuilles de caoutchouc, Fi-  
bre, Asbest, Excelsior, Vic-  
toria et Morites pour joints,  
Rondelles et Clapets. Gants,  
Souliers et Tapis isolateurs  
en caoutchouc pour Etablis-  
sements d'Electricité. Gants  
et Tabliers d'Asbest pour  
Fonderies.

**RIETER & KOLLER** Ingénieurs-Constructeurs à Constance.

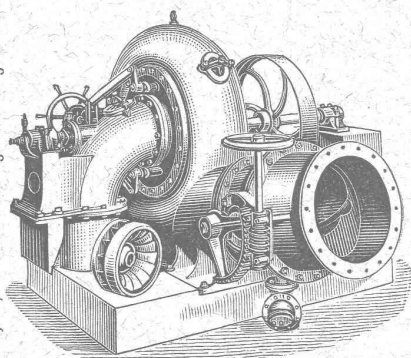
Usine spéciale pour la construction de Machines perfectionnées pour la fabrication des Briques.

# Ateliers de Constructions mécaniques de St-Georges près St-Gall.

SOCIÉTÉ EN COMMANDITE

## Ludwig v. Süsskind.

Projets, Devis et Renseignements gratuits



**MACHINES POUR PATES ALIMENTAIRES**

**TURBINES FRANCIS** perfectionnées, pour débits variables.  
Rendement jusqu'à 85 %.

**TURBINES A HAUTE PRESSION**, de construction spéciale,  
pour chutes jusqu'à 900 mètres.

**RÉGULATEURS DE PRÉCISION**, à servo-moteurs hydrauliques  
et mécaniques, pour tous les systèmes de turbines.

**TRANSMISSIONS MODERNES**: Supports universels avec paliers  
à graissage automatique. 93

## Chaux hydrauliques de Vallorbe.

(Société des Usines des Grands-Crêts),

VOIR

# Exposition d'un bloc de béton

Place du Flon (Occident), Lausanne.

Un bloc de béton de 2600 kg. au dosage de **CENT kg. de chaux hydraulique (qualité Simplon)** par **MÈTRE CUBE** de tout venant (**blocs roulés non compris**) est exposé sur la place du Flon, à Lausanne. Il provient du massif de fondation des piles provisoires destinées à soutenir les échafaudages du **viaduc de Brent** sur la Baie de Clarens (arche de 44 mètres d'ouverture).

L'attention de Messieurs les Ingénieurs, Architectes et Entrepreneurs est particulièrement attirée sur cette Exposition.

(Attestation de M. Cosandey, Ingénieur du Pont de Brent à disposition).

100

## C. Wüst & C<sup>ie</sup>, Seebach, Zurich.

**Ascenseurs et monte-charges électriques**

avec treuil à chevrons système breveté.

**Le meilleur des treuils actuels**,  
pouvant être branché directement sur tout réseau de lumière  
même monophasé, grâce à sa faible consommation.

**Une manœuvre universelle par boutons**  
permet à chaque enfant d'utiliser l'ascenseur sans  
conducteur.

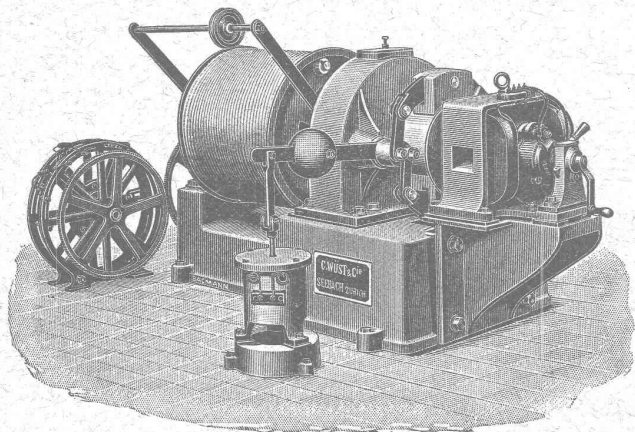
Grande économie dans l'installation et l'exploitation.  
Marche absolument silencieuse.

Manœuvre de haute précision.

**Parachute absolument sûr.**

Projets et devis gratuits. — Prospectus sur demande.

**Meilleures références**  
sur des installations existantes. 53





**PREMIÈRE**  
et plus ancienne maison du monde.

**Planchers hygiéniques**  
**sans joints, doux et chauds aux pieds.**

**EUBÖOLITH**

**Recommandé**  
par les administrations et autorités pour ses qualités éminentes. 400,000 m<sup>2</sup> posés par la maison et en usage dans des usines, écoles, bureaux, magasins, casernes, hôtels, hôpitaux, etc., etc.

1900 médaille d'or Expos. univ. Paris. 1901 méd. d'or avec couronne Vienne. 1901 G<sup>d</sup> Prix Expos. intern. Brest. 1902, 1<sup>re</sup> méd. argent Expos. anti-tuberculeuse, Toulouse. 1903, méd. d'or Expos. du Bâtiment, Paris.

**EMIL SÉQUIN**  
fabricant d'Eubböolith,  
Zurich (Nord). — Paris.  
Londres. — Vienne, etc.

**FÉLIX BÉRAN**  
Zurich V. Téléph. N° 1508  
représentant  
pour la Suisse.

## HENCKEL & JORDAN



Société en commandite pour la

### FABRICATION DES CHARBONS employés dans l'Electricité

BADEN, près VIENNE, Autriche,

Adresse télégraphique:  
Homogen, Baden, Österreich { **TÉLÉPHONE N° 31**

fabriquent :

**Charbons pour lampes à arc,**  
**Charbons spéciaux,** donnant une lumière  
jaune, rouge ou blanche comme du lait, spécialement appropriés à l'éclairage intérieur des habitations, car leur combustion ne donne naissance à aucun gaz nuisible.  
**Charbons pour balais de dynamos,**  
**pour électrodes**  
**et pour batteries d'accumulateurs.**

Prix-courant sur demande. 58

Représentant général: **H. KLEINERT & C<sup>ie</sup>, BIENNE**

Bureau technique: **ALFRED RUBIN**

Zurich I, Bahnhofstrasse, 94,

se recommande pour l'établissement de projets et la fourniture d'installations mécaniques pour :

**Industries des métaux.**

Fabriques d'armatures.

Fabriques d'emballages métalliques. - Fabriques d'horlogerie.

Atelier de forgeron, de serrurier et de ferblantier.

\* **LAMINERIES** — o — **FONDERIES** \*

→ Consultations techniques, devis et projets gratuits. ←

## ENTREPRISE GÉNÉRALE D'APPAREILLAGE

Appareilleur  
des Eaux de Lausanne  
des Eaux de Bret et  
des Eaux de Pierre-Ozair

pour  
**Eau, Gaz et Vapeur**

Gérant  
des Eaux de Moilles  
es Donnes.

## L. WELTY Fils

Rue du Flon, 8.

LAUSANNE

Téléphone 483.

Maison fondée en 1834.



Spécialité d'installations d'eau chaude et froide pour Hôpitaux et Infirmeries. — Réparation et installation de Pompes de tous systèmes. — Appareilleur des Hôpitaux de Saint-Loup. — Installation de Bains, Douches et Appareils sanitaires pour le tout à l'égout. — Chauffage de Serres. — Magasin d'appareils pour l'éclairage, le chauffage, la cuisine et les bains par le Gaz.

**Réparations. - Installations particulières. - Entretien.**  
Devis et Prix-Courant sur demande. — Travail garanti.

**MÉDAILLE D'ARGENT**, Exposition cantonale vaudoise, Vevey 1901.  
La plus haute récompense.

Concessionnaire du Chauffage central à eau chaude  
Système Rouquaud (breveté). 89

GRAND ATELIER DE MÉCANIQUE — AUTOMOBILES, MOTOCYCLETTES, CYCLES

## Louis AMBROSI & C<sup>ie</sup>

MÉCANICIENS-CONSTRUCTEURS

5, Rue St-Martin — LAUSANNE — Rue St-Martin, 5

Emaillage au four. Cuivrage, Nickelage et Argenture de tous objets, système perfectionné. Réparation de Mécanique en tous genres. Vente et échange. Auto-Benzine. **GARAGE**. Huile-vitesse.

## Exploitation de Marbre de la Carrière de Daviaz

MASSONGEX (Valais).

Pierre dure de qualité exceptionnelle (supérieure mais assimilable à celles de Collombey et Arvel), à grain fin homogène gris-clair, rose-vert, résistant à plus de 1600 kilos au centimètre carré; inaltérable aux intempéries. — Pour travaux de constructions soignées: Pierre de taille de premier choix pour bâtiments, marbreries, etc.

Envoi d'échantillons et devis sur vu des plans et dessins soumis.

Vente de Mastie Meyer.

Cette carrière, en bon état d'exploitation et bien outillée, serait cédée au besoin à un preneur intelligent connaissant la partie. Conditions avantageuses.

## C. CHAMOREL

Entrepreneur et marchand de pierres, La Borde, Lausanne.

## KERN & C<sup>ie</sup>, AARAU

MAISON FONDÉE EN 1819

19 Médailles et Diplômes. — Grand Prix: Paris 1889.

— ( FOURNISSEURS DE PLUSIEURS GOUVERNEMENTS ) —



**Fabrique d'instruments de haute précision pour le Dessin** (Boîtes pour Ingénieurs, Architectes, Géomètres, ainsi que pour Ecoles professionnelles), pour la **Géodésie, Topographie et Astronomie** (Equerres, Instruments à niveler, Théodolites, etc.).

Derniers perfectionnements brevetés apportés  
à nos Instruments:

**Optique Zeiss. — Niveaux Zwicky. — Tire-lignes « IDÉAL » avec réglage des branches. Réglage de la pointe à aiguille.**

Vente des **COMPAS** chez tous les Opticiens et Papetiers principaux.

Demander notre marque de fabrique.

Catalogues gratuits et franco.



# Tuilerie, Briqueterie, Scierie.

## G. BOLLIGER & C<sup>IE</sup>

### **BÉMONT (Jura Bernois).**

Tuiles à emboîtement et Tuiles simples.

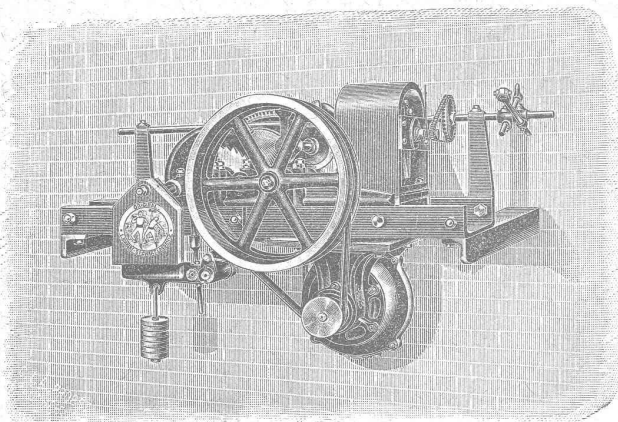
Tuiles faîtières.

Briques de toutes dimensions et formes.

Tuyaux de drainage. Planelles.

Production annuelle : 5 millions de pièces.

Installation mécanique moderne. Force électrique 60 chevaux 16



E. Binkert - Siegwart, Ingénieur 20

LAUSANNE

SPÉCIALITÉS :

Ascenseurs, Monte-charges

*en tous genres.*

Transports aériens et à voie

Machines spéciales p<sup>r</sup> Entrepreneurs.

INSTALLATIONS COMPLÈTES DE

Transmissions modernes

Treuil élévateur pour monte-plats. Système Binkert.

## SOCIÉTÉ SUISSE POUR LA CONSTRUCTION D'ACCUMULATEURS ÉLECTRIQUES

### MARLY-LE-GRAND 15

Plaques à grande surface.  
(Système Planté).

Batteries stationnaires et portables.

Batteries d'éclairage.

Batteries tampon.

Batteries de traction.

Batteries pour l'éclairage des trains.

Plaques à masse, plaques perforées.  
(Système Faure).

Batteries de tension.

Batteries de laboratoire.

Batteries pour usages médicaux.

Batteries pour la télégraphie et l'allumage des moteurs.

Batteries et éléments pour tous les usages spéciaux. — Prix-Courants et devis gratuits sur demande.



# FABRIQUE de Produits Céramiques d'Embrach

à EMBRACH (Canton de Zurich). 11  
(Société anonyme).

LA PLUS GRANDE FABRIQUE DE

## Tuyaux en Grès Cérame

de 60 à 800 mm. de diamètre intérieur,  
pour

conduites d'égouts, d'eaux, d'acides & canalisations de lieux d'aisance.

Pièces spéciales de toutes formes d'après dessins.

Auges à porcs, mangeoires pour le bétail, évier, terrines,  
récipients de toutes sortes pour produits chimiques, d'après dessins.

Tuyaux de cheminées

en matériel parfaitement réfractaire. Cheminées de laboratoires. Drains.

**CARREAUX EN GRÈS CÉRAMÉ**  
absolument résistants au gel et aux acides.

Carreaux et Pavés en Rostolith

adoptés par la Ville de Lausanne pour le Pavage du Grand-Pont.

Le plus durable des Carrelages pour Trottoirs, Fabriques, Ecuries,  
Fromageries, Cuisines, etc.

Briques pour revêtements. Briques émaillées.

Distinctions : Exposition Suisse d'Agriculture de Frauenfeld, DEUX Médailles Vermeil.

Fabrique de Chauffage central et Poèlerie moderne.

**C. SAMBUC FILS & C<sup>ie</sup>, Lausanne**

**CHAUFFAGES CENTRAUX** à eau chaude  
et vapeur à basse pression.

**SPECIALITÉ** de chauffage d'appartements et de  
maisons à louer par calorifères-thermosi-  
phons, à feu continu avec trémie d'alimentation.  
Grande économie de combustible garantie.

Installations complètes de Séchoirs, Bains,  
Buanderies et de Cuisines d'Hôtels, à forfait.

Nouveaux modèles. **FOURNEAUX - POT-  
AGERS** avec ou sans circulation d'eau chaude.  
Bouilleurs en cuivre ou en fonte.

**Spécialité** de **BOILERS** chauffant par serpentins  
en cuivre, avec ou sans garniture pour le gaz,  
donnant l'eau des bains soit depuis la cuisine,  
soit depuis le chauffage central, soit par  
chauffe directe. 69

**Calorifères Universels perfectionnés** (Brevet +  
N° 25,968),  
avec **RÉGULATEURS DE TIRAGE**

ÉTUDES TECHNIQUES ET DEVIS SUR DEMANDE

**REPRÉSENTATIONS INDUSTRIELLES**

**Alfred Cuénoud, Ingénieur-Mécanicien**

RUE St-ROCH, 3, LAUSANNE 70

Représentant des premières maisons suisses et étrangères pour :  
Chauffages centraux. Ascenseurs électriques et hydrauliques. Monte-cha-  
rges et monte-plats. Chemins aériens (Blondins). Automobiles (voitures et  
camions). Moteurs à gaz. Installations d'usines.  
Projets, Devis, Prix-Courants et renseignements sur demande.

**PRISMES LUXFER**  
**Ferme - Impostes « STELLA »**

Revêtements Civer. — Molasse de Vauderens. 71

**J. ROD, Représentant, Maupas, 23, Lausanne.**

Fabrique lausannoise d'appareils de chauffage.

**G. WEBER, constructeur**

LAUSANNE

101

**CHAUFFAGES CENTRAUX**

à air chaud, eau chaude et vapeur à basse pression.

**CHAUFFAGES CENTRAUX - LOCAUX** (localisés à un seul appartement).

Installations complètes de cuisines d'hôtels  
donnant une grande économie de combustibles.

*Séchoirs, Bains, Buanderie perfectionnée, Brevet + 11466.*

**CALORIFÈRES UNIVERSELS**

— Etudes techniques et devis sur demande. —

**Ateliers d'Ehénisterie d'art.**

**BOBAING** 30

St-Pierre, 2, Lausanne.

Renseignements, Dessins, Devis.

**ATELIER DE RELIURE**

**H. CORNAMUSAZ**

Grand St-Jean, 7, Lausanne.

**RELIURES en tous genres.**

**CARTES murales.**

**EXPLOSIFS** 41

**Société Suisse des Explosifs**  
à BRIGUE (Valais).

Dynamites à tous dosages.

Détonateurs.  
Mèches et tous accessoires.

Force motrice à 3 centimes le cheval-  
heure par le

**Nouveau Moteur-Gazogène**  
à gaz pauvre, aspiration directe.

**GILLIÈRON & AMREIN**  
Ingénieurs-Constructeurs.

VEVEY SUISSE