

**Zeitschrift:** Bulletin technique de la Suisse romande  
**Band:** 30 (1904)  
**Heft:** 12

## **Werbung**

### **Nutzungsbedingungen**

Die ETH-Bibliothek ist die Anbieterin der digitalisierten Zeitschriften auf E-Periodica. Sie besitzt keine Urheberrechte an den Zeitschriften und ist nicht verantwortlich für deren Inhalte. Die Rechte liegen in der Regel bei den Herausgebern beziehungsweise den externen Rechteinhabern. Das Veröffentlichen von Bildern in Print- und Online-Publikationen sowie auf Social Media-Kanälen oder Webseiten ist nur mit vorheriger Genehmigung der Rechteinhaber erlaubt. [Mehr erfahren](#)

### **Conditions d'utilisation**

L'ETH Library est le fournisseur des revues numérisées. Elle ne détient aucun droit d'auteur sur les revues et n'est pas responsable de leur contenu. En règle générale, les droits sont détenus par les éditeurs ou les détenteurs de droits externes. La reproduction d'images dans des publications imprimées ou en ligne ainsi que sur des canaux de médias sociaux ou des sites web n'est autorisée qu'avec l'accord préalable des détenteurs des droits. [En savoir plus](#)

### **Terms of use**

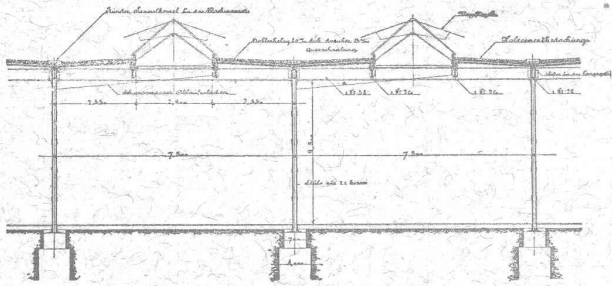
The ETH Library is the provider of the digitised journals. It does not own any copyrights to the journals and is not responsible for their content. The rights usually lie with the publishers or the external rights holders. Publishing images in print and online publications, as well as on social media channels or websites, is only permitted with the prior consent of the rights holders. [Find out more](#)

**Download PDF:** 27.01.2026

**ETH-Bibliothek Zürich, E-Periodica, <https://www.e-periodica.ch>**

# Nouvelles Toitures pour Constructions industrielles

BREVET N° 23428



Toitures plates prenant jour d'en haut,  
avec dispositif d'aérage, très avantageux pour  
toutes les constructions industrielles :

Magasins. — Halles à marchandises. — Entrepôts. — Ateliers,  
Usines de constructions mécaniques et électriques.  
Fonderies. — Industries textiles. — Blanchisseries.  
Teintureries. — Brasseries. — Marchés couverts, etc., etc.

Ce nouveau genre de TOITURE présente les avantages suivants :

Il peut convenir à toutes les orientations pour le jour, venant d'en-haut. — Il est le meilleur système à employer pour tous les climats, aussi bien pour les pays chauds que pour les pays froids, même avec fortes chutes de neige. — Isolation parfaite. — Exécution rapide en toute saison. — Prix très modérés.

Projets, devis et tous renseignements seront envoyés gratis sur demande à MM. les Ingénieurs, Architectes, Entrepreneurs et Fabricants par les

Propriétaires du Brevet :

**SEQUIN & KNOBEL**

Ingénieurs civils pour Constructions industrielles modernes,  
**RÜTI (Zürich).**

Concessionnaires et Représentants :

**E. BAUMBERGER & KOCH**

Entreprise spéciale pr Toitures et Dallages pr Constructions industrielles,  
**BALE**

## Concours.

### VAUD

La Municipalité de Vallorbe met en soumission la construction d'un chemin dans la forêt de la Brazière (200 m. de chemin à réparer et 600 m. à construire).

S'adresser au Greffe municipal.  
Terme : 2 juillet.

### BALE

## Place vacante.

La place d'inspecteur de l'Usine à gaz de la ville de Bâle est à repourvoir pour le premier octobre 1904. Pour renseignements, consulter le « Règlement de service », que l'on peut se procurer au Bureau du Service du gaz, des eaux et de l'électricité, Binningerstrasse N° 8, à Bâle.

Terme d'inscription : 4 juillet.

### ZURICH

La direction des travaux de la ville de Zurich met en soumission la fourniture de compteurs à eau :

200	compteurs de	$3\frac{1}{4}$ "	(anglais)
200	»	1"	»
400	»	$3\frac{1}{4}$ "	»

S'adresser au Bureau de l'Ingénieur du Service des eaux, M. H. Peter.  
Terme : 30 juin.

### BERNE

La correction ou la reconstruction de la III<sup>me</sup> section de la route Kôniz-Niedermühlen (devisée à 71,000 Fr.) est mise en soumission.

S'adresser à la Chancellerie communale de Kôniz.  
Terme : 1<sup>er</sup> juillet.

### LUCERNE

Les travaux de construction d'un bâtiment d'école, à Perlen, sont mis en soumission.

S'adresser au Président de la commission de construction, M. Honauer, tailleur de limes, à Perlen.

Terme : 30 juin.

### FRIBOURG

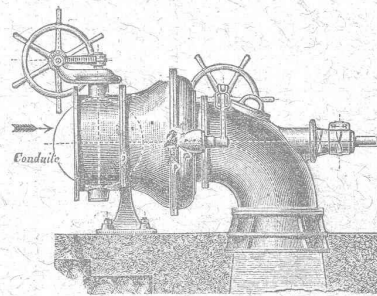
La rénovation complète des plans et cadastres des communes de Belfaux, Lossy-Formanguères, La Corbaz, Cormagens, Aumont et Les Granges-de-Vesin est mise en soumission.

S'adresser au Bureau du Commissariat général, à Fribourg.  
Terme : 27 juin.

## Pour entrepreneurs et architectes.

Un jeune homme de la Suisse allemande, ayant pratiqué pendant trois ans la charpenterie et menuiserie et ayant eu place pendant deux ans dans un des principaux bureaux d'architecture de Columbus (Amérique), cherche engagement dans la Suisse française, où il aurait l'occasion d'apprendre la langue. Entrée suivant désir, le 1<sup>er</sup> juillet ou le 1<sup>er</sup> août. Adresser les offres sous chiffre S 805 Y, à Haasenstein & Vogler, Soleure.

## Ateliers de Constructions Mécaniques de Vevey (Suisse).



Turbines en tous genres

**RÉGULATEURS**

automatiques de vitesse et de pression.

**CHAUDRONNERIE**

**PONTS**

Charpentes métalliques.

Plans et devis sur demande.

## Librairie F. ROUGE & C<sup>ie</sup>

RUE HALDIMAND, 4, LAUSANNE



**Vient de paraître :**



**D<sup>r</sup> F.-A. FOREL**

PROFESSEUR A L'UNIVERSITÉ DE LAUSANNE

## LE LÉMAN

MONOGRAPHIE LIMNOLOGIQUE

Trois beaux volumes grand in-8°, de 1909 pages ; 11 planches et cartes, dont une au 1 : 100,000 du bassin du lac, dressée par le bureau topographique fédéral, et 247 figures et gravures.

Prix : Tome I. Broché 15 fr. ; relié 17 fr. Tome II. Broché 18 fr. ; relié 20 fr. Tome III. Broché 20 fr. ; relié 22 fr.

Prix de l'ouvrage complet, 3 volumes brochés, 50 fr. ; reliés, 56 fr.

### CONTENU DE L'OUVRAGE

GÉOGRAPHIE — HYDROGRAPHIE — GÉOLOGIE (avec la genèse du lac Léman) — CLIMATOLOGIE — HYDROLOGIE — HYDRAULIQUE — THERMIQUE — OPTIQUE — ACOUSTIQUE — CHIMIE — BIOLOGIE (Faune et Flore lacustres) — HISTOIRE (Antiquités lacustres, Palafitteurs). — NAVIGATION — PÊCHE — RÉSUMÉS ET CONCLUSIONS — INDEX ALPHABÉTIQUE.

## MANCHON à Friction breveté

se distingue par :

construction simple et excessivement robuste.

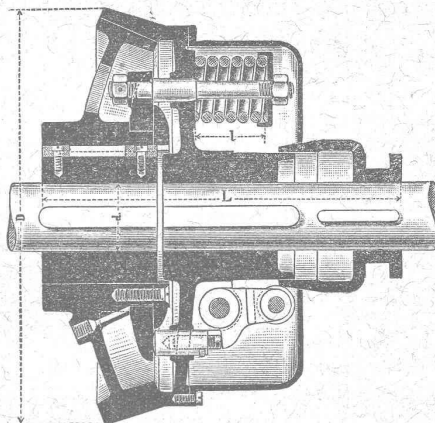
Embrayage et débrayage facile, sans aucune interruption de la marche normale des transmissions.

-o- Point d'usure remarquable. -o-

Sûreté absolue contre embrayage ou débrayage non voulu.

Accès facile à toutes les parties importantes.

Droits exclusifs pour la Suisse.



Prospectus et prix à disposition sur demande.

Ateliers de construction de St-Georges  
près St-Gall, Suisse. Société en commandite.

Ludwig v. Süsskind.

Manufacture de Papiers.

J.-G. STOUKY, Lausanne.

Gare du Grand-Pont L.-O.

Spécialité de papiers pour  
Ingénieurs,  
Architectes, Entrepreneurs.

ENTREPRISES GÉNÉRALES  
de VITRERIE en tous genres.

Atelier spécial de Vitraux d'Art.

ENCADREMENTS

P. CHIARA

Pl. St-Laurent, Lausanne.

Verres de toutes sortes en gros et détail.

E. JEANRENAUD, GRAVEUR

Rue de Bourg, 12, Lausanne.

TIMBRES

en métal et en caoutchouc.

Numéroteurs. Dateurs

Tampons.

## A. PIAT\* et ses FILS

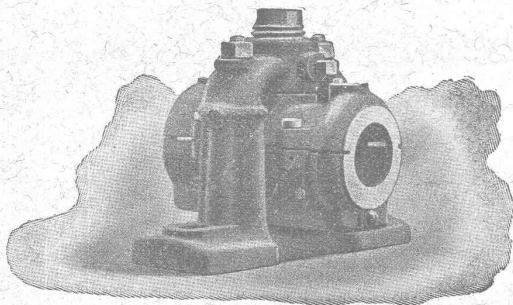
Fondeurs-Constructeurs

Paris, 85, rue St-Maur. Soissons, Usine de la Magdeleine

TRANSMISSIONS

Paliers. — Poulies. — Volants.

Embrayages à Friction.



Appareils de levage.

Manchons d'accomplissement élastiques.

Elévateurs — Transporteurs

Riveuses hydro-électriques.

Pompes. — Marteaux. — Pilons.

ENGRENAGES

GAZOGÈNES F. Chavanon - Piat  
utilisant tous les combustibles.

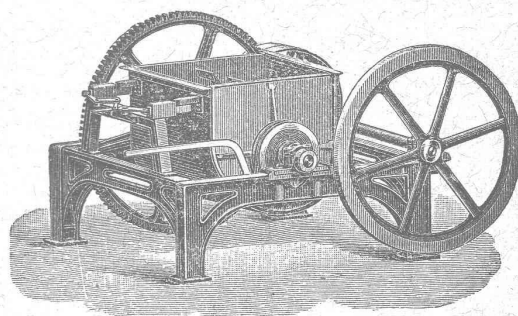
Représentant général pour la Suisse :

J. KOLBE, Goldbach-Küsnacht aus Zürichsée.

## OEHLER & C<sup>e</sup>, Aarau.

ATELIERS DE CONSTRUCTION & Fonderies de Fer & d'Acier

Usines spéciales pour moyens de transport :



Voies et  
Vaggonnets  
pour  
entrepreneurs

Machines  
à faire  
le béton  
et le mortier.

Dragues,  
etc., etc.

## J. WALSER & C<sup>ie</sup>

ENTREPRISE DE CONSTRUCTIONS  
WINTERTHUR

Télégramme : Walser. - Téléphone.

SPÉCIALITÉS : H1364Z

Cheminées d'usines et de chauffage.

Maçonneries de Chaudières  
de tous systèmes.

Construction de Fourneaux  
pour tous les services industriels.

Fondations et massifs en béton.

Briqueteries complètes avec fours rotatifs

MATÉRIAUX RÉFRACTAIRES en toutes qualités.

Récompenses à l'Exposition nationale de Genève.

## BALE BAUER & FREY BALE

31, rue Holbein, 31.

31, rue Holbein, 31.

Première maison suisse de fournitures électriques.  
Grands magasins de matériel d'installations de lumière,  
de transports de force et de chemins de fer.



# Adolphe Saurer, Arbon

Ateliers de Constructions et Fonderie en Fer.

## Moteurs à Pétrole Benzine et Gaz.

Système «Saurer» breveté  
de 1 1/2 à 100 HP.

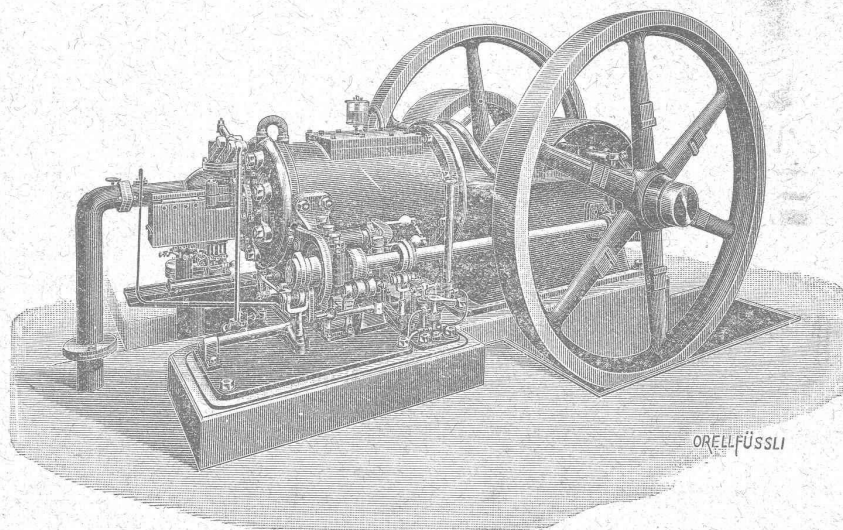
pour  
Usines

Eclairage électrique  
Locomobiles et  
Automobiles.

Bateaux de luxe et de  
transport

Installations à gaz pauvre.

Installations complètes jusqu'à  
300 HP. en exploitation.



Transmissions  
d'après système Seller.

Paliers avec graissage  
à bagues et avec  
coussinets douces.

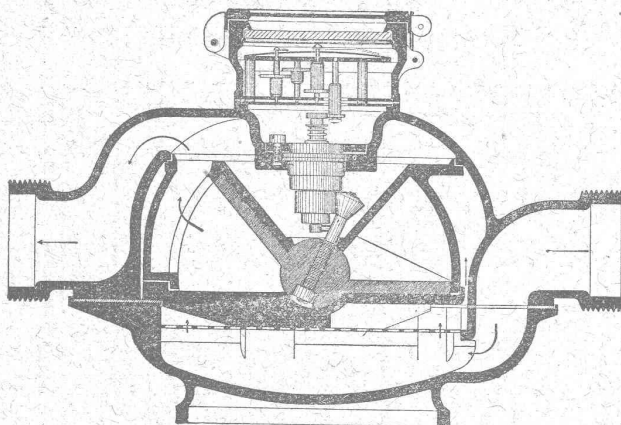
**EXPORTATION**  
pour tous pays.

Prière de demander  
prospectus et prix.

Plus hautes  
récompenses

## Fabrique de Compteurs à gaz ELSTER & C<sup>ie</sup>, Lucerne.

représentants de la Société SIEMENS & HALSKE, à Berlin, Maison recommandée pour ses :



Compteurs d'eau à ailettes  
Compteurs d'eau à disques;  
Compteurs d'eau pour étages;  
Compteurs d'eau pour hydrants;  
Compteurs d'eau pour l'alimentation des  
chaudières;  
Compteurs d'eau combinés.  
475,000 COMPTEURS EN SERVICE

Ateliers de réparations spéciaux  
et Laboratoire d'essais.

Fabrication de Compteurs à Gaz  
secs et humides.

Réparation des Compteurs à gaz secs  
et humides  
de **TOUS SYSTÈMES**

## L'UNION

Compagnie d'assurance contre  
l'incendie, à Paris,

assure les risques industriels, ta-  
bleaux, objets d'art et bijoux non  
admis par l'assurance cantonale,  
ainsi que les bâtiments en construction  
et ceux insuffisamment taxés.  
S'adresser à MM. Girardet, Bran-  
denburg & Cie, banquiers, directeurs  
particuliers, à Lausanne, et à leurs  
sous-agents dans le canton.

JULES RAPAZ, Electricien,  
LAUSANNE, 43, rue du Pont, 43.

APPAREILLAGE  
pour sonneries et téléphones.  
**Lumière électrique.**

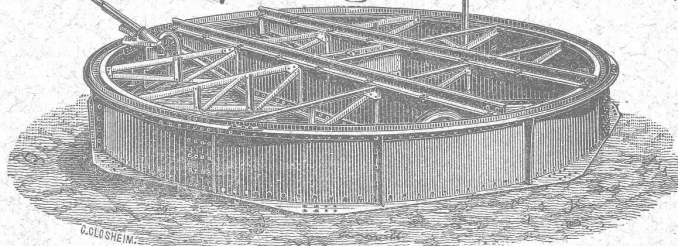
Plaques émaillées en tous genres  
pour Administrations,  
Propriétaires ou Locataires, Rues,  
Routes et N<sup>os</sup> de maisons.  
Fabrication et réparation de  
**TIMBRES CAOUTCHOUC**  
et métal.

## Plaques métalliques

Gravées en relief et en creux.  
Toutes grandeurs et façons, pour  
machines, appareils, etc.  
\* Echantillons sur demande. \*

Markwalder & Ganz, St-Gall

## Joseph Vögele Mannheim,



Représentants pour la Suisse : **WOLF & GRAF, Zürich.**

fournit depuis 1842 :

Changements de voies de tous  
systèmes, pour voies principales  
et secondaires de toutes largeurs.  
Pointes de cœur, croisements.  
Plaques tournantes et chariots  
transbordeurs, pour locomoti-  
ves et wagons, manœuvrés à la  
main, à la vapeur ou à l'électri-  
cité.

Plaques tournantes avec plate-  
forme renforcée pour le passage  
de voitures.

Cabestans électriques.  
Treuils de manœuvre.  
Barrières.



**FABRIQUE D'ORNEMENTS**  
EN ZINC, CUIVRE, TÔLE et PLOMB  
**REPOUSSAGE ESTAMPAGE**  
POUR TRAVAUX DE BÂTIMENT

**Jules DECKER**  
TRAVAUX SUR DESSINS  
ET DEVIS.

**Neuchâtel Suisse**



## Plafonds reliefs.

Les plafonds reliefs anglais ont pris une importance considérable ces dernières années.

Ils remplacent très avantageusement le plâtre, **comme solidité, comme effet décoratif et comme prix.**

Ces plafonds reliefs ne se fendent jamais comme le plâtre. Ils résistent parfaitement aux changements de température. La pose se fait très rapidement. Le prix varie d'après la hauteur du relief.

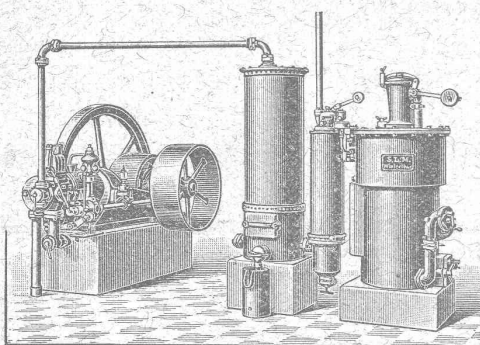
Catalogues et échantillons à disposition.  
Conditions spéciales pour MM. les Architectes et Entrepreneurs.

**J. Bleuler, papiers peints, Zurich**  
38, Rue de la Gare, 38,

## SOCIÉTÉ SUISSE

POUR LA

CONSTRUCTION de LOCOMOTIVES et de MACHINES, Winterthur



**Moteurs à Gaz**

alimentés par notre nouveau

**Gazogène S. L. M.**

produisent la force motrice la plus économique actuellement.

Coût du combustible par cheval et par heure environ 2 à 3 centimes seulement.

Service simple. Emplacement restreint. Pas de fumée

**MOTEURS A PÉTROLE  
ET A BENZINE**

CUIVRE — CHARBONS

**LAMPES à INCANDESCENCE**

ÉCLISSES ÉLECTRIQUES

ACCESSOIRES POUR  
lignes de Tramways électriques

Compteurs Stanley.

Edouard LONG, rue Diday, 12,  
GENÈVE

Ferblanterie et Couverture.

Jles RAMELET

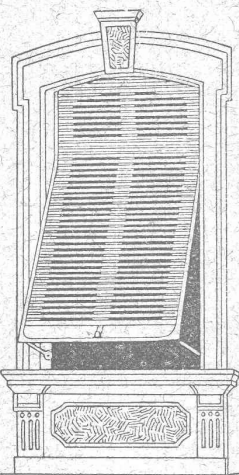
RUE DE LA TOUR

LAUSANNE

Appareillage pour Eau et Gaz.

## W. BAUMANN, Horgen.

Manufacture de Jalousies en Bois.



Le plus ancien établissement de ce genre en Suisse.

INSTALLATION DE PREMIER ORDRE

**FERMETURES EN BOIS**

**STORES AUTOMATIQUES**

Brevet + 5103.

La plus pratique et la plus élégante fermeture.

**Marquises — Persiennes — Paravents**

Exécution en Red-Pine américain,  
en bois du nord  
ou en bois indigène.

REPRÉSENTANTS :

M. Louis WÄCKERLIN, Lausanne.

MM. RAMELET Frères, Lausanne.

M. L. CORMIER, 2, rue de Hesse, Genève

Usine à Paris IX<sup>e</sup>, 12, Rue du Delta.

Ferblanterie, plomberie, zinguerie, couvertures en ardoises  
tuiles et ciment ligneux.

APPAREILLAGE POUR GAZ ET EAU

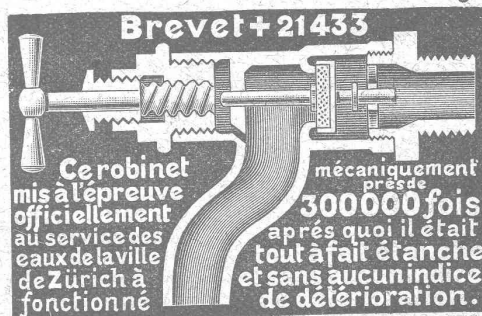
**I. WEIBEL, L<sup>s</sup> WEIBEL aîné, successeur**

50, Martheray, 50, LAUSANNE.

Maison fondée en 1857.

## Fonderie et Robinetterie de LYSS

CHAUFFAGES  
CENTRAUX



Robinetterie pr Eau,  
Gaz, Vapeur, Acétylène.

Garanti ne dégouttant pas.

## LITZLER & KELLER

15, Rue Socin. BALE Téléphone 892.

## ATELIERS DE FUMISTERIE

Construction de Cheminées. Emmurage de Chaudières à vapeur.

Construction de hautes Cheminées et de Fours continus.

## INSTALLATION DE BRASSERIES

### ÉCHAFAUDAGES SPÉCIAUX

pour réparation, démolition ou remontage de cheminées pendant  
qu'elles sont en marche.

Réparations promptes et soignées. — Prix modérés.

Références de premier ordre. — Maison fondée en 1880.



# LITOSILO

**REVÊTEMENT de PLANCHERS**  
incombustible,  
imperméable et sans joints.

Le **LITOSILO** s'applique directement sur **BÉTON** ou vieux planchers usagés. Exécution rapide, sans occasionner de dérangement, par ouvriers spéciaux.

Le **LITOSILO** est **CHAUD, SOURD** et d'une **SOLIDITÉ A TOUTE ÉPREUVE**.

Le **LITOSILO** est surtout apprécié dans les fabriques, ateliers, bureaux, écoles, hôpitaux, corridors, cuisines et salles de bains de maisons d'habitation.

**PROCÉDÉ SPÉCIAL** pour empêcher le plancher de se tacher.

**LIVRAISON DES MATÉRIAUX**  
avec mode d'emploi.

Prospectus, échantillons et devis gratuits sur demande.

**Ch.-H. PFISTER & Cie, BALE**

Entreprise de dallages et revêtement de planchers en Litosilo.

Concessionnaire pour le Canton de Genève :

**Arthur GENEUX, Entrepreneur, GENÈVE**

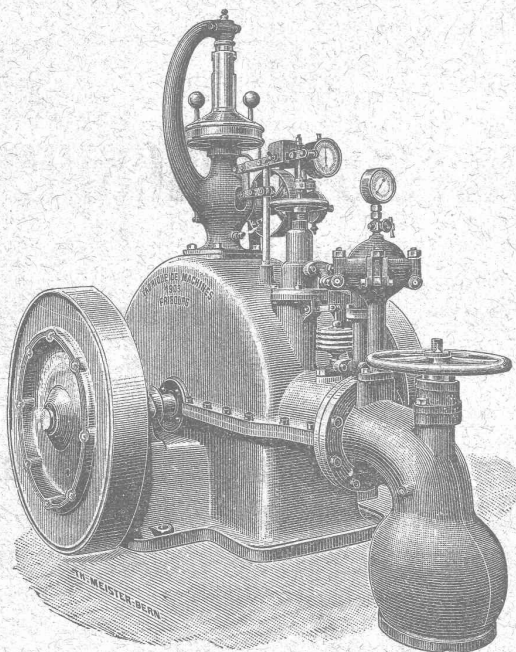
**Menuiserie Electro-Mécanique**  
**HENRI AMIGUET**

30, Solitude. — LAUSANNE — Solitude, 30.

**TRAVAUX EN BATIMENTS — RÉPARATIONS**  
Devis sur demande.

**Fabrique de Machines, Fribourg.**

Société anonyme. Directeur: **P. PFULG, Ingénieur.**



**FABRIQUE COMME SPÉCIALITÉS:**  
Les meilleures Turbines connues: Turbines « Francis » perfectionnées. Turbines à haute pression avec régulateurs.  
Entreprise d'installations hydrauliques complètes.  
Ponts et Charpentes métalliques. Canons pour Communes et Sociétés. Machines agricoles en tous genres.



**E. FATZER**

**ROMANSHORN**

Thurgovie

**FABRIQUE MÉCANIQUE DE**  
**Cables en fil d'acier et de Cordes en chanvre**

offre

Cables pour  
grues, ascenseurs  
transports aériens.

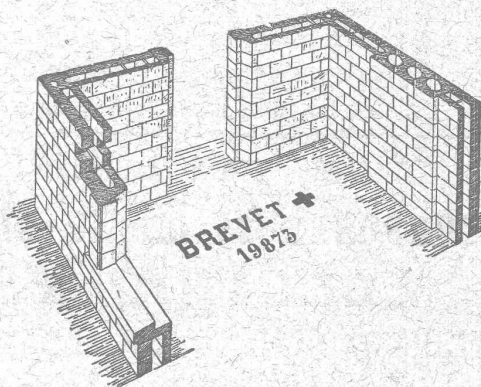
Cordes p. transmissions, etc.

**NOUVEAU SYSTEME DE CONSTRUCTION**  
**BLOCS en CIMENT**

comprimé pour la construction économique de murs à double paroi, à vide intérieur.

**TUILES en CIMENT**

à emboîtement par doubles rainures,  
Système Reising. Brevet + N° 21675.



La meilleure tuile contre  
l'infiltration de la neige.

S'adresser, pour renseignements, échantillons, prix et Licences de fabrication

**Fabrique de nouveaux produits en ciment, GLAND (Vaud).**

**OFFICE GÉNÉRAL DU BATIMENT**

Lausanne, 5, avenue de Villamont, 5. Téléphone N° 1818.

DIRECTEUR: **A. WEBER, ARCHITECTE**

**Entreprise générale de Constructions en tous genres**  
pour toute la Suisse, à forfait, les clés en mains.

Envoi contre Fr. 20 de 70 types d'habitations  
diverses avec prix et distribution.

**ÉCONOMIE — CÉLÉRITÉ — PAS D'ALÉAS**

Fabrique d'Huiles & Graisses  
Industrielles  
**GENÈVE**  
**J. LAMBERCIER & Co**  
Spécialité  
FOURNITURES pour USINES  
(Courroies, Graisseurs, Caoutchouc etc.)

Organes de transmissions  
Arbres, paliers etc.  
**GENÈVE**  
**J. LAMBERCIER & Co**  
Agence de  
maisons américaines  
pour  
Machines-outils, petit outillage





## Bureau technique: ALFRED RUBIN

Zurich I, Bahnhofstrasse, 94.

### MATÉRIEL DE CHEMINS DE FER

pour lignes principales, secondaires ou électriques.

**Rails, éclisses et selles.**

*Pièces d'assemblage pour rails. — Rondelles élastiques.*

### ASSORTIMENT COMPLET

de roues d'essieux de bandages.

Pièces de forge pour la construction des locomotives et des wagons.

Tubes en acier pour chaudières, solis et laminés.

—o— Tubes en cuivre sans couture, barres de cuivre. —o—

*RESSORTS à boudin, en spirale, à lames,  
pour la construction des locomotives et des wagons.*

Pièces de bois imprégnées au sublimé.

### PIÈCES DE FER

Fils de cuivre pour lignes d'alimentation ou de contact de tramways.

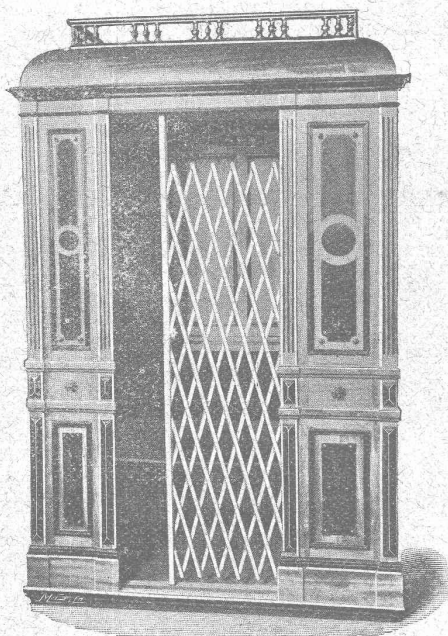
**FILS ROUNDS OU PROFILÉS**

Fils d'acier pour câbles transporteurs.

### FABRIQUE SPÉCIALE POUR

## Ascenseurs et Monte-charges ÉLECTRIQUES

ALFRED SCHINDLER, LUCERNE



Maison fondée  
en 1874.

Commande par boutons

Marche  
silencieuse.

Grande vitesse:  
2 m. par seconde.

Parachute infailible.

Derniers modèles  
américains.

600 installations  
en fonction.

Un cheval suffit  
pour ascenseur de  
3 personnes.

Pour renseignements, Devis, Prix-courants et réparations,

S'ADRESSER:

pour Genève à M. LÉON JONNERET, Constructeur-Mécanicien  
Quai de St-Jean, Genève;

pour Vaud et Valais à M. ALFRED CUÉNOUD, ingénieur,  
Rue St-Roch, 3, Lausanne.

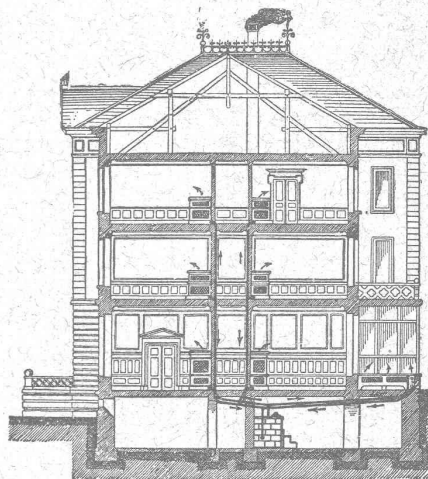
## CHAUFFAGES CENTRAUX

de tous systèmes.

**J. RUKSTUHL, Bâle.**

Sécurité absolue.

Facilité de réglage de la température.  
Hygiène. — Economie.



### SPÉCIALITÉS

Chauffages  
à eau chaude.  
A vapeur basse  
et  
haute pression.

Chauffages  
par étages.

CHAUFFAGES  
combinés  
de tous systèmes.

Premières  
RÉFÉRENCES

Représentant pour la Suisse française:

ALFRED CUÉNOUD, Ingénieur, Lausanne.



## Aciers Américains

véritables

**fondus au creuset,**

pour Outils de toutes sortes.

Qualités supérieures garanties.

Disques à fraiser, forgés et doublement recuits.

Acier d'argent (Acier fondu, étiré et poli).

Acier poli comprimé, pour transmissions, etc., etc.

Grand choix chez les seuls représentants pour la Suisse:

**Affolter, Christen & Cie**  
**BALE**

FERS ET ACIERS EN GROS

Demandez nos Prix-Courants, s. v. p.



# Ateliers de Construction OERLIKON

OERLIKON près ZURICH

Exposition Universelle, PARIS 1900, Deux Grands Prix.

## INSTALLATIONS ÉLECTRIQUES

de toutes grandeurs et de tous genres.

## APPLICATIONS ÉLECTRO - MÉCANIQUES

Machines - Outils et Appareils de levage à commande électrique.

## MATÉRIEL DE TRACTION

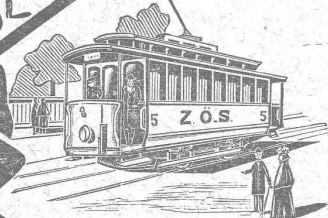
Générateurs, Moteurs, Transformateurs p<sup>r</sup> tous les systèmes de courant.

Installations intérieures. Réseaux aériens.

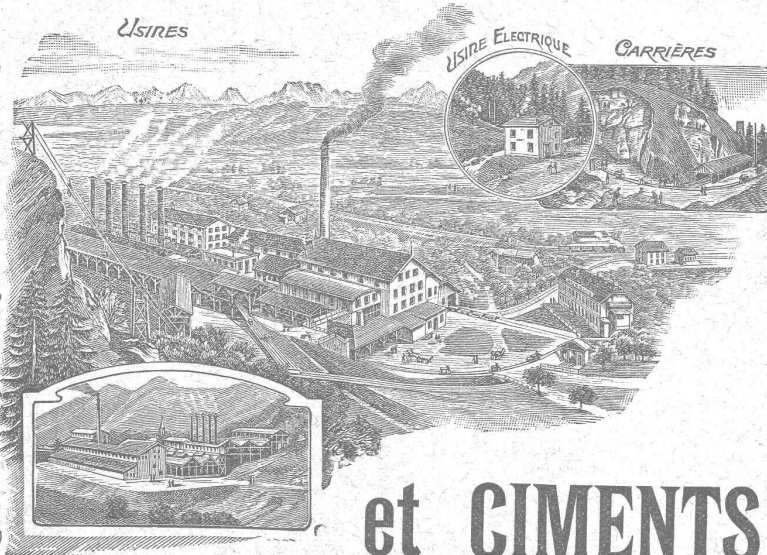
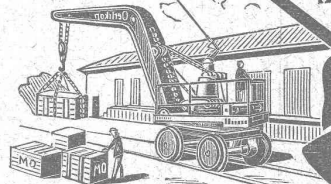
BUREAU SUCCURSALE A LAUSANNE :

15, Place St-François, 15.

PROSPECTUS, ÉTUDES & DEVIS sur demande.



W. TAMM DRESDEN



SOCIÉTÉ ANONYME

DES

# CHAUX et CEMENTS de BAULMES

*Médaille d'or. Exposition cantonale vaudoise. Vevey 1901.*

Les Usines construites en 1898 sont installées avec les derniers perfectionnements et permettent une **production annuelle de**  
3000 wagons de 10 tonnes de **chaux lourde et mi-lourde** et  
1000 wagons de 10 tonnes de **ciment naturel et artificiel.**



# SOCIÉTÉ DES USINES DE GRANDCHAMP ET DE ROCHE

à Grandchamp près Veytaux (Vaud).

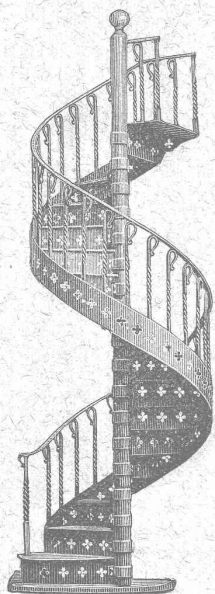


**Fabriques de Ciment Portland artificiel,  
Ciment mixte (Rochite), Gypses et Chaux hydrauliques**

PRODUCTION TOTALE 3000 WAGONS

Diplôme à Zurich 1883. — Médaille de vermeil à Yverdon 1894.

Médailles d'or à Genève 1896 et Vevey 1901.



ATELIER DE SERRURERIE  
actionné par Moteurs électriques.

**H. RAPIN**

LAUSANNE - Maupas, 8 - LAUSANNE

**SERRURERIE**

en bâtiment et fer forgé.

Vitrages et Devantures de magasin.

Escaliers en fer.

Marquises et Vérandas.

**Grosse Serrurerie**

**CHARPENTES**

Colonnes-soutiens en fers assemblés  
pour lignes aériennes.

Passerelles, etc.

ÉTUDE

DEVIS

Téléphone N° 24.

**Daniel PERRET, Appareilleur**

Avenue Béthusy. LAUSANNE Avenue Béthusy.

Installateur des Eaux de Cossonay, Ballaigues,  
Vallorbe, Vaulion, Echallens, Bremblens, Leysin, etc.

Spécialité de canalisations à haute pression. Chauffages de  
serres, chambres de bains et buanderies. Installations pour  
eau et gaz. Appareils sanitaires de tous systèmes. Serrurerie  
en tout genre. — Etudes et devis sur demande.

**FERMETURES**

automatiques à rouleaux  
EN TÔLE ONDULÉE  
FR. GAUGER À ZÜRICH

**PEINTURE DÉCORATIVE**

et artistique.

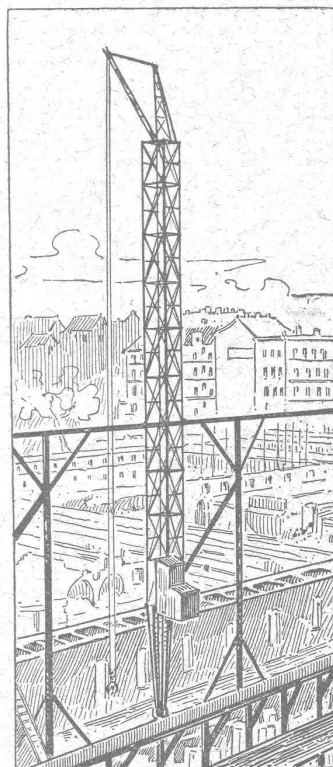
Décors de théâtre.

Drapeaux.

**RASMUSSEN & BALLMER**

Boulevard de Grancy, Lausanne.

Projets, Maquettes et Devis gratuits sur demande.



**Grues  
roulantes**

**Système Voss**

pour constructions en  
maçonnerie, etc.

permettant de se passer  
d'échafaudages provisoires  
et de réaliser  
une économie considérable  
de temps et d'argent.

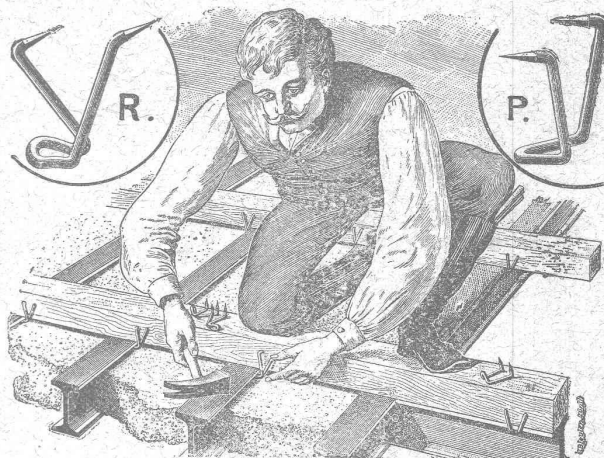
**Brevets d'invention  
demandés.**

Seul fabricant en Suisse:

Ateliers de constructions  
métalliques  
de RICHTERS WIL.

**Crampons de Soliveaux P. & R.**

**SYSTÈME RORDORF**



PRIX: Les 100 pièces depuis Fr. 4.—, suivant la grandeur.

S'adresser à

**Rordorf Frères, auf der Mauer 5, Zürich**

# L. MICHOT

## CONSTRUCTEUR-MÉCANICIEN

### BEX

Fabrique de Cartonnage et Reliure.

**A. RION**

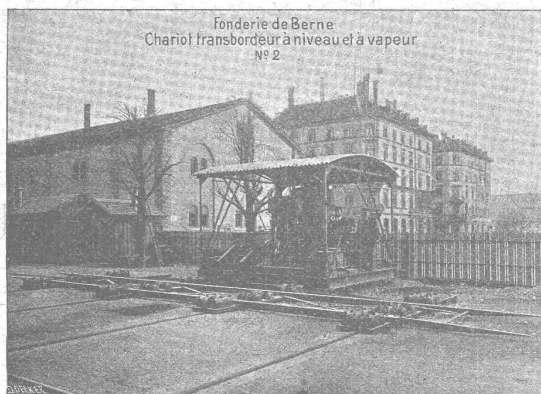
LAUSANNE — 16, RUE DE BOURG, 16 — LAUSANNE  
Téléphone 1116.

Spécialité d'onglets pour Architectes.

## SOCIÉTÉ DES

# USINES de Louis de ROLL

SUCCURSALE : FONDERIE de BERNE. Fournit :



**Appareils de levage :** Ponts roulants, Grues pivotantes fixes et sur chariots. Commande à bras ou électrique. Monte-charges hydrauliques, électriques ou à courroie.

**Matériel de chemins de fer :** Ponts tournants et Chariots transbordeurs pour wagons et pour locomotives, commandés à bras, par machines à vapeur ou par moteurs électriques.

**Branchements et croisements** pour voies étroites et voies normales, pour rails Vignol et rails à gorge.

**BARRIERES** avec ou sans arrêts et sonneries.

**Superstructures à crémaillères. Chemins de fer funiculaires.** (Freins brevetés). Depuis le commencement de 1898 la Fonderie de Berne a fourni 21 funiculaires.

**Barrages,** installations métalliques et mécaniques pour barrages (vannes, écluses, grilles, treuils, etc.).

**Machines pour la fabrication des briques en ciment.**

Renseignements sur des installations faites, références, projets et devis sont à disposition.

# E. BECK

## PERLES, près BIENNE

Télégrammes : PAPPBECK

Téléphone.

FABRIQUE POUR :

**Carton bitumé. — Ciment ligneux.**

PLAQUES d'ASPHALTE pour Isolations en tous genres.

**TAPIS D'ISOLATIONS — GOUDRON MINÉRAL RAFFINÉ**

**TRINIDAD ÉPURÉE**

Tous les produits d'Asphalte et de Goudron.

## Grues roulantes

pour la pose de pierres de taille et tous les matériaux servant à la construction. Système Voss. Machine indispensable aux entrepreneurs. Grande économie de temps et d'argent. Attestations et références de 1<sup>er</sup> ordre. Brevet déposé. Fabrication unique pour la Suisse : (Za. 1351 G.)

**KESSELSCHMIEDE RICHTERSWEIL**

Représentant : A. Leutweiler-Moré, Genève, Rue de Rive, 20.

**Briqueterie Mécanique de Lonay près Morges.**

**CH. FALCONNIER, PROPRIÉTAIRE**

— TELEPHONE —

Briques pleines, creuses et perforées. — Tuiles ordinaires, pour toitures, rondes et pointues brevetées. Tuiles parallèles. Hourdis de toutes dimensions avec couvre-fer. — Coulisses et Drains de toutes dimensions. Caniveaux pour conduites de câbles électriques brevetés. — Boisseaux ronds 18, 21, 24. — Tuiles rouges et jaunes pour couvertures écaillés.

## F.-Armand MALGARINI

*Ingénieur-Constructeur*

22, Rue du Pont LAUSANNE Rue du Pont, 22

VENTE ET ACHAT DE BREVETS

Etude et perfectionnement de toutes inventions.

## Fils de Cuivre électrolytiques

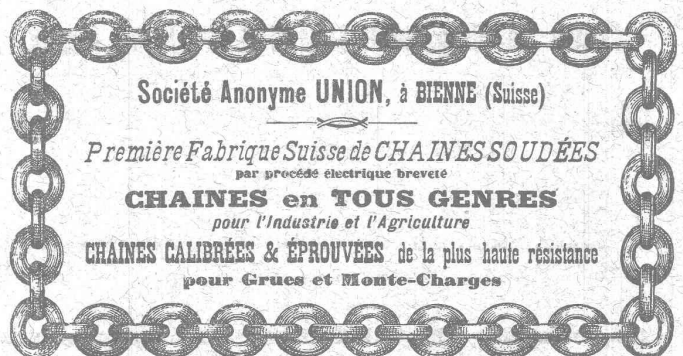
de la Compagnie des Tréfileries du Hâvre,

**Anciens Etablissements LAZARE WEILER**

Cuivre pur en barres, en feuilles, en bandes; Cuivre façonné, Laiton en tôle, fils, barres; Aluminium; Tubes cuivre et laiton; Fils d'acier, blancs et galvanisés; Bi-métal.

**H. KLEINERT & Cie, à Bienne.**

Aciers et métaux en gros.





## Concours.

Le Comité d'initiative du chemin de fer **Fribourg - Farvagny - Bulle** met au concours la place

## d'INGÉNIEUR

chargé des études à faire pour la construction de ce chemin de fer.

Les offres écrites sont reçues, jusqu'au **9 juillet 1904**, par **M. Paul Menoud**, député, secrétaire du Comité d'initiative du **Chemin de fer F.-F.-B.**, à **Fribourg**.  
(H. 2501 F.).

**INGÉNIEUR CIVIL** ayant achevé ses études au Polytechnikum à Zurich, avec un an de pratique dans la construction des chemins de fer, parlant l'allemand et le français, **cherche** pour de suite **place**.

Prière d'adresser les offres sous initiales **Z. F. 4981** à **Rodolphe Mosse**, Zurich. (Z. 4926 F.).

## A VENDRE

pour cause d'augmentation de force :

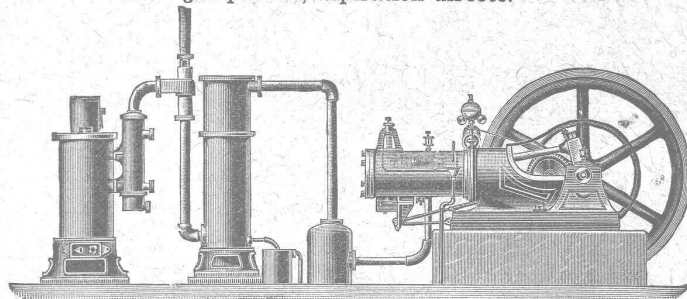
**2 groupes à gaz** pauvre complets, construction Benz, de 25 chevaux effectifs chacun, avec deux gazogènes et toute la tuyauterie ;

**2 dynamos** à courant continu de 220 à 320 volts, absorbant 25 chevaux chacune ;

**Un tableau double** avec les appareils de mesure et de contrôle.

Le tout en excellent état pouvant servir à installation d'éclairage avec ou sans accumulateurs. S'adresser, pour renseignements, à **M. R.-A. Breuer**, ingénieur, Fribourg (Suisse). (H. 195 V.)

**FORCE MOTRICE A 3 CENTIMES LE CHEVAL-HEURE**  
par le **Nouveau Moteur-Gazogène**  
à gaz pauvre, aspiration directe.



Gazogènes et transformation de moteurs en moteurs à gaz pauvre. Moteurs à gaz d'éclairage, à pétrole, à benzine, à alcool. Turbines. Grues pour l'entreprise du bâtiment. Sapines à moteurs. Treuils. Machines à travailler le bois.

**GILLIÈRON & AMREIN**, Ingénieurs-Constructeurs.

VEVEY (Suisse).

## SERRURERIE D'ART

Charpentes en fer. - Serres. - Vérandas. - Grilles et Portails.

Travail soigné.

Téléphone.

Force électrique.

✱

**Louis Cherpit**

NYON (Suisse).

Bureau et Atelier :

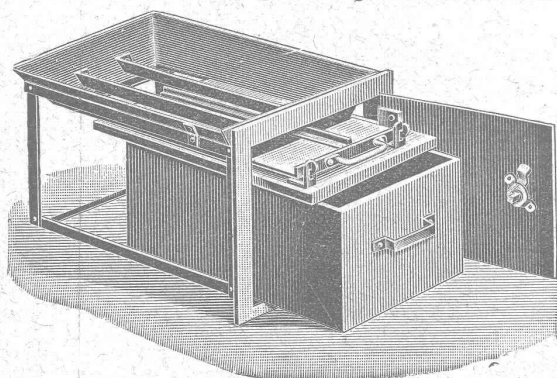
AVENUE VIOLLIER

**APPAREILLAGE pour EAU et GAZ**

**!!! Plus de souillure de suie !!!**

Brevet + N° 23979.

Nouvelle caisse de ramonage en 12 grandeurs différentes.



à Fr. 9.50 et Fr. 10. — par pièce allant pour chaque cheminée.

Envoi direct par

**l'Usine métallurgique BOSSHARD & Co, S. A., Næfels.**

**Entreprise générale de travaux d'appareillage pour Eau & Gaz**

Appareils sanitaires pour le tout à l'égout.

HYDROTHERAPIE — DOUCHES — SPÉCIALITÉ DE SALLS DE BAINS ET TOILETTES

**J. DIEMAND, successeur de Charles ISOZ**

26-30, Solitude. Maison fondée en 1890. LAUSANNE

Téléphone 264 - TRAVAUX à FORFAIT - Téléphone 264

## MENUISERIE D'ART et de bâtiment

J. CHAUVY & Co

**A. GOLAY, successeur**

Maison fondée en 1830.

8, Maupas **LAUSANNE** Maupas, 8

— ♦ — TÉLÉPHONE 781 — ♦ —

## Parqueterie d'Aigle (Vaud)

Fondée en 1855.

Parquets en tous genres, des plus simples aux plus riches.

Travail soigné sous tous les rapports.

Les plus hautes récompenses aux Expositions de :

Berne 1857, Londres 1862, Paris 1867 et 1878, Zurich 1883, Yverdon 1894, Genève 1896, Vevey 1901.

**EXPORTATION**

## Installations d'écuries POUR CHEVAUX

de l'aménagement le plus simple au plus élégant, de chambres pour harnais et sellerie, portes de remises, portes à coulisses, etc., exécutées par

**LINCKE frères, à Zurich.**

Ateliers de constructions Quartier de l'Industrie. — Brevets spéciaux. — Construction éprouvée. — Médailles d'or : Zurich 1894, Berne 1895, Genève 1896. (H1340Z)

