

**Zeitschrift:** Bulletin technique de la Suisse romande  
**Band:** 30 (1904)  
**Heft:** 10

## **Werbung**

### **Nutzungsbedingungen**

Die ETH-Bibliothek ist die Anbieterin der digitalisierten Zeitschriften auf E-Periodica. Sie besitzt keine Urheberrechte an den Zeitschriften und ist nicht verantwortlich für deren Inhalte. Die Rechte liegen in der Regel bei den Herausgebern beziehungsweise den externen Rechteinhabern. Das Veröffentlichen von Bildern in Print- und Online-Publikationen sowie auf Social Media-Kanälen oder Webseiten ist nur mit vorheriger Genehmigung der Rechteinhaber erlaubt. [Mehr erfahren](#)

### **Conditions d'utilisation**

L'ETH Library est le fournisseur des revues numérisées. Elle ne détient aucun droit d'auteur sur les revues et n'est pas responsable de leur contenu. En règle générale, les droits sont détenus par les éditeurs ou les détenteurs de droits externes. La reproduction d'images dans des publications imprimées ou en ligne ainsi que sur des canaux de médias sociaux ou des sites web n'est autorisée qu'avec l'accord préalable des détenteurs des droits. [En savoir plus](#)

### **Terms of use**

The ETH Library is the provider of the digitised journals. It does not own any copyrights to the journals and is not responsible for their content. The rights usually lie with the publishers or the external rights holders. Publishing images in print and online publications, as well as on social media channels or websites, is only permitted with the prior consent of the rights holders. [Find out more](#)

**Download PDF:** 26.01.2026

**ETH-Bibliothek Zürich, E-Periodica, <https://www.e-periodica.ch>**

## Concours.

### VALAIS

Les **travaux d'arpentage** du territoire de la Commune de Hothern sont mis en soumission.

Présenter les offres jusqu'au **1er juin 1904**.

Les **travaux d'arpentage** du territoire de la Commune de Randa sont mis en soumission.

Présenter les offres, avec prix par hectare ou en bloc, au Président de la Commune, jusqu'au **15 juin 1904**.

### CHEMINS DE FER FÉDÉRAUX

Direction de l'Arrondissement II.

## Mise au concours de travaux de construction.

Les travaux de terrassement, de maçonnerie et de taille du nouveau bâtiment aux voyageurs de la gare de Bâle sont mis par la présente au concours. On peut prendre connaissance des plans, mètres et conditions d'exécution au bureau de notre Direction des travaux (Centralbahnplatz, ancien bâtiment des postes), où il est aussi délivré des formulaires pour les soumissions.

Les soumissions doivent avoir pour titre « **Soumission pour le bâtiment de gare de Bâle** », et être adressées à la Direction soussignée, jusqu'au **6 juin 1904**, à 6 heures du soir. Il ne sera pas tenu compte des soumissions parvenues en retard.

Bâle, le 6 mai 1904.

Direction du II<sup>e</sup> Arrondissement  
des Chemins de fer fédéraux.

(H. 2780 Q.)

## Mise au concours.

La Direction du I<sup>er</sup> arrondissement des Chemins de fer fédéraux met au concours la construction de deux grands pavillons pour la manœuvre centrale des aiguilles et signaux à la gare de Lausanne.

Ces bâtiments comprennent des fondations et un plain-pied en maçonnerie et un étage avec ossature en fer, fermée en briques apparentes.

Les plans, devis quantitatif et conditions sont déposés au bureau n° 70 du bâtiment d'administration, à la Razude.

Les offres, pour tout ou partie des travaux, doivent être adressées sous pli fermé et portant la suscription « **Offres pour la construction de deux pavillons à la gare de Lausanne** », à la Direction du I<sup>er</sup> arrondissement des C. F. F., à Lausanne, pour le 4 juin 1904.

Direction du I<sup>er</sup> arrondissement des  
Chemins de fer fédéraux.

## Nouvelle Gare de la Chaux-de-Fonds.

### Halle aux marchandises.

Les travaux suivants sont mis au concours :

1<sup>o</sup> Couverture en ciment lisse, 4000 mètres carrés environ.

2<sup>o</sup> Portes métalliques à rideau, 235 mètres carrés environ.

Pour tous renseignements, prière de s'adresser au Bureau de Construction de la nouvelle gare de la Chaux-de-Fonds, rue Numa Droz, 54.

Fermeture du concours le **31 mai au soir**. (H. 1832 C.)

LA DIRECTION DES TRAVAUX.

## Parqueterie d'Aigle (Vaud)

Fondée en 1855.

Parquets en tous genres, des plus simples aux plus riches.

Travail soigné sous tous les rapports.

Les plus hautes récompenses aux Expositions de :

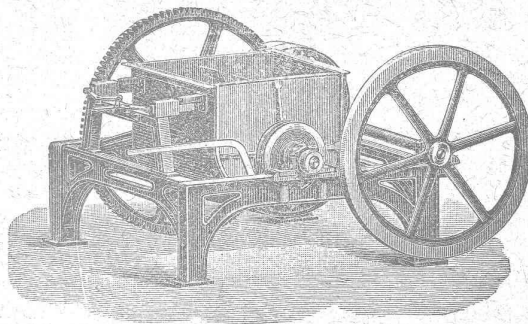
Berne 1857, Londres 1862, Paris 1867 et 1878, Zurich 1883,  
Yverdon 1894, Genève 1896, Vevey 1901.

EXPORTATION

## OEHLER & C<sup>e</sup>, Aarau.

ATELIERS DE CONSTRUCTION & FONDERIES DE FER & D'ACIER

Usines spéciales pour moyens de transport :



Voies et  
Vaggonnets  
pour  
entrepreneurs

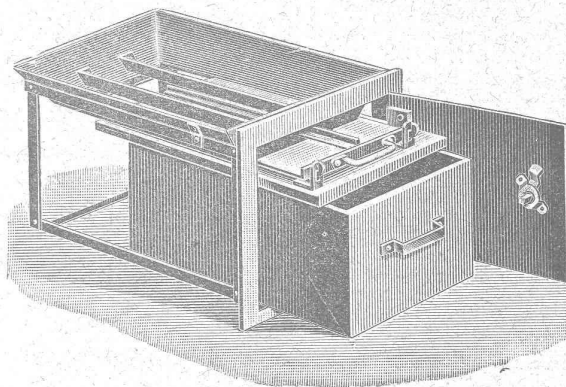
Machines  
à faire  
le béton  
et le mortier.

Dragues,  
etc., etc.

## !!! Plus de souillure de suie !!!

Brevet + N° 23979.

Nouvelle caisse de ramonage en 12 grandeurs différentes.



à Fr. 9.50 et Fr. 10. — par pièce allant pour chaque cheminée.

Envoi direct par

l'Usine métallurgique **BOSSHARD & C<sup>e</sup>, S. A., Næfels.**

## Librairie F. ROUGE & C<sup>e</sup>

LAUSANNE

### Ouvrages sur les ponts.

Ponts métalliques, par J. RESAL.

Tome I. Calcul des pièces prismatiques. Renseignements pratiques.

Formules usuelles. Poutres droites à travées indépendantes.

Ponts suspendus. Ponts en arc. In-8, 20 francs.

Tome II. Poutres à travées solidaires. In-8, 20 francs.

Traité des ponts, par J. CHAIX.

Ponts en maçonnerie, 2 vol. grand in-8, 51 francs.

Ponts en charpente, métalliques et suspendus, 2 vol. grand in-8, 51 francs.

Croquis de ponts métalliques, par J. GAUDARD, 1 vol. in-4, 20 francs.

Etude comparative de divers systèmes de ponts en fer, par

J. GAUDARD, 1 vol. avec atlas, 12 francs.

Traité pratique des ponts métalliques.

Calcul des poutres et des ponts à une ou à plusieurs travées, par la

méthode ordinaire et par la statique graphique. Ponts en arc,

par M. PASCAL. In-8, 15 francs.

Calculs de résistance des ponts et viaducs métalliques à

poutres droites, par M. HULEVIEZ. In-8, 10 francs.

Etudes théoriques et pratiques sur les ponts métalliques à

une travée et à poutres droites et pleines, par E. DUMETZ.

In-8, 10 francs.

Ponts en maçonnerie, par E. DEGRAND et J. RESAL.

Tome I. Stabilité des voûtes. In-8, 20 francs.

Tome II. Construction. In-8, 20 francs.

## A. PIAT\* et ses FILS

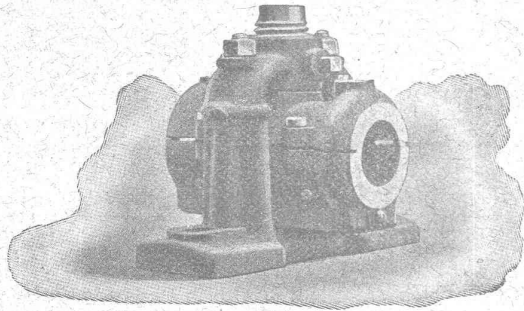
Fondeurs-Constructeurs

Paris, 85, rue St-Maur. Soissons, Usine de la Magdeleine

### TRANSMISSIONS

Paliers. — Poulies. — Volants.  
Embrayages à Friction.

Appareils de levage.



Manchons d'accouplement élastiques.

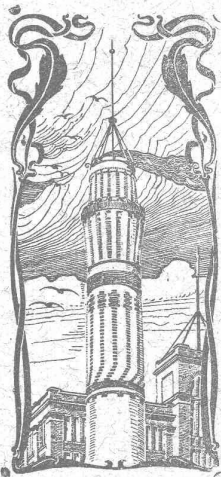
Elévateurs — Transporteurs  
Riveuses hydro-électriques.

Pompes. — Marteaux. — Pylons.  
**ENGRENAGES**

**GAZOGÈNES** F. Chavanon - Piat  
utilisant tous les combustibles.

Représentant général pour la Suisse :

**J. KOLBE**, Goldbach-Küsnacht aus Zürichsée.



## J. WALSER & C<sup>ie</sup>

ENTREPRISE DE CONSTRUCTIONS  
WINTERTHUR

Télégramme : Walser. — Téléphone.

SPÉCIALITÉS : H1364z

Cheminées d'usines et de chauffage.

Maçonneries de Chaudières  
de tous systèmes.

**Construction de Fourneaux**  
pour tous les services industriels.

Fondations et massifs en béton.

Briqueteries complètes avec fours rotatifs

MATÉRIAUX RÉFRACTAIRES en toutes qualités.

Récompenses à l'Exposition nationale de Genève.

## Bureau technique: ALFRED RUBIN

Zurich I, Bahnhofstrasse, 94.

**Pièces en acier fondu** pesant jusqu'à 50 tonnes. Organes de machines. Roues dentées moulées à la machine. Coussinets de ponts, etc.

**Pièces forgées et étampées**, brutes, tournées ou complètement travaillées : arbres à manivelles, arbres polis, tiges de pistons, colonnes de grues, etc.

Matrices, ébaucheurs et broches pour travaux de forge.

**Pièces de fonderie**, en fonte tendre, forgées par étamage et en fonte dure.

**Fonte d'acier pour machines-outils** pour le travail du fer, des métaux, des pierres et des bois.

Boulets pour moulins à boulets.

Acier en feuille, poli au laminoir, pour boîtes de montres. Ressorts en acier.

**Tuyaux et barres** polis, de divers profils et de grandeurs différentes, pour la construction des machines et des appareils, et les travaux aux tours.

**Fils**, en acier fondu et en fer, polis, galvanisés et recuits, ronds et profilés.

## Librairie F. Rouge & C<sup>ie</sup>

RUE HALDIMAND, 4, LAUSANNE

MARCHIS, L. **Moteurs à essence pour automobiles.**  
In-8, avec figures, 16 fr. 50

MARÉCHAL, H. **Les chemins de fer électriques.** Dispositions générales. Production de l'électricité. Voie. Distribution de l'électricité. Alimentation des lignes. Moteurs. Traction. Automotrices. Locomotives. Chemins de fer divers. Exploitation et dépenses. In-8°, avec 516 figures, 25 francs.

KOECHLIN, R. **Formules et tableaux pour le calcul de pièces de construction, à la traction, à la compression (flambage) et à la flexion.** In-8°, 5 fr. 75

MOREAU, G. **Théorie des moteurs à gaz.** Conférences faites à l'Automobile Club de France. In-8°, 12 fr. 50

SCHNABEL, E. **Traité de métallurgie générale.** In-8°, 30 francs.

# Université de Lausanne.

## ÉCOLE D'INGÉNIEURS

L'école comprend les divisions du **génie civil**, de **mécanique**, d'**électricité** et de **chimie**.

La durée des études est de **sept semestres**. Il est annexé à l'école un cours préparatoire d'une année, destiné aux candidats immatriculables à l'Université et qui ne possèdent pas les connaissances spéciales nécessaires pour l'admission en première année.

Le programme détaillé renfermant les conditions d'admission, le programme des cours et le règlement des études est envoyé franco sur demande adressée à la Direction soussignée.

# Adolphe Saurer, Arbon

Ateliers de Constructions et Fonderie en Fer.

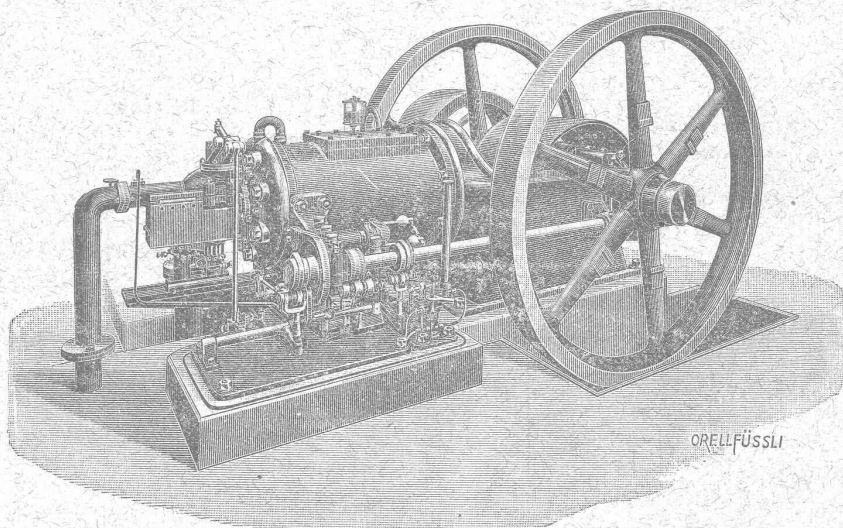
**Moteurs à Pétrole  
Benzine et Gaz.**

Système « Saurer » breveté  
de 1 1/2 à 100 HP.  
pour  
**Usines**

**Eclairage électrique**  
**Locomobiles et**  
**Automobiles.**

**Bateaux de luxe et de**  
**transport**  
**Installations à gaz pauvre.**

Installations complètes jusqu'à  
300 HP. en exploitation.



**Transmissions**  
d'après système Seller.

**Paliers avec graissage**  
**à bagues et avec**  
**coussinets douces.**

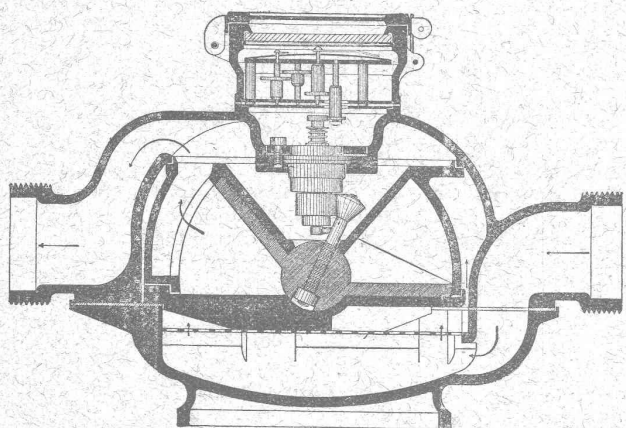
**EXPORTATION**  
pour tous pays.

Prière de demander  
prospectus et prix.

**Plus hautes**  
**récompenses**

## Fabrique de Compteurs à gaz ELSTER & C<sup>ie</sup>, Lucerne.

représentants de la Société SIEMENS & HALSKE, à Berlin, Maison recommandée pour ses :



Compteurs d'eau à ailettes  
Compteurs d'eau à disques;  
Compteurs d'eau pour étages;  
Compteurs d'eau pour hydrants;  
Compteurs d'eau pour l'alimentation des  
chaudières;

Compteurs d'eau combinés.  
**475,000 COMPTEURS EN SERVICE**

Ateliers de réparations spéciaux  
et Laboratoire d'essais.

**Fabrication de Compteurs à Gaz**  
**secs et humides.**

Réparation des Compteurs à gaz secs  
et humides  
**de TOUS SYSTÈMES**

## L'UNION

Compagnie d'assurance contre  
l'incendie, à Paris,

assure les risques industriels, ta-  
bleaux, objets d'art et bijoux non  
admis par l'assurance cantonale,  
ainsi que les bâtiments en construction  
et ceux insuffisamment taxés.

S'adresser à MM. Girardet, Bran-  
denburg & Cie, banquiers, directeurs  
particuliers, à Lausanne, et à leurs  
sous-agents dans le canton.

**JULES RAPAZ, Electricien,**  
LAUSANNE, 43, rue du Pont, 43.

**APPAREILLAGE**  
pour sonneries et téléphones.  
**Lumière électrique.**

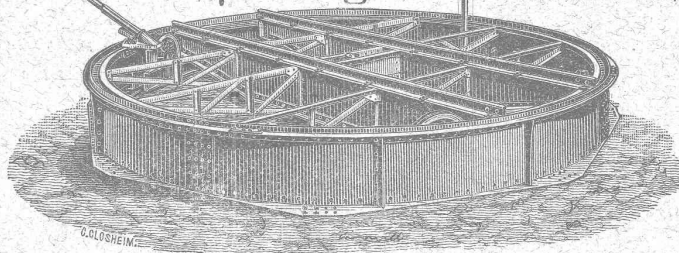
Plaques émaillées en tous genres  
pour Administrations,  
Propriétaires ou Locataires, Rues,  
Routes et N<sup>os</sup> de maisons.

**Fabrication et réparation de**  
**TIMBRES CAOUTCHOUC**  
et métal.

## Plaques métalliques

Gravées en relief et en creux.  
Toutes grandeurs et façons, pour  
machines, appareils, etc.  
\* Echantillons sur demande. \*  
**Markwalder & Ganz, St-Gall**

**Joseph Vögele Mannheim,**



Représentants pour la Suisse : **WOLF & GRAF, Zürich.**

fournit depuis 1842 :

**Changements de voies de tous**  
systèmes, pour voies principales  
et secondaires de toutes largeurs.

**Pointes de cœur, croisements.**  
**Plaques tournantes et chariots**  
transbordeurs, pour locomoti-  
ves et wagons, manœuvrés à la  
main, à la vapeur ou à l'électri-  
cité.


**Plaques tournantes avec plat-**  
forme renforcée pour le passage  
de voitures.

**Cabestans électriques.**  
**Treuil de manœuvre.**  
**Barrières.**

**FABRIQUE d'ORNEMENTS**  
 EN ZINC, CUIVRE, TÔLE et PLOMB  
**REPOUSSAGE** **ESTAMPAGE**  
 POUR TRAVAUX DE BATIMENT

**Jules DECKER**  
 TRAVAUX SUR DESSINS  
 ET DEVIS.

**Neuchâtel Suisse**



## Plafonds reliefs.

Les plafonds reliefs anglais ont pris une importance considérable ces dernières années.

Ils remplacent très avantageusement le plâtre, **comme solidité, comme effet décoratif et comme prix.**

Ces plafonds reliefs ne se fendent jamais comme le plâtre. Ils résistent parfaitement aux changements de température. La pose se fait très rapidement. Le prix varie d'après la hauteur du relief.

Catalogues et échantillons à disposition.  
 Conditions spéciales pour MM. les Architectes et Entrepreneurs.

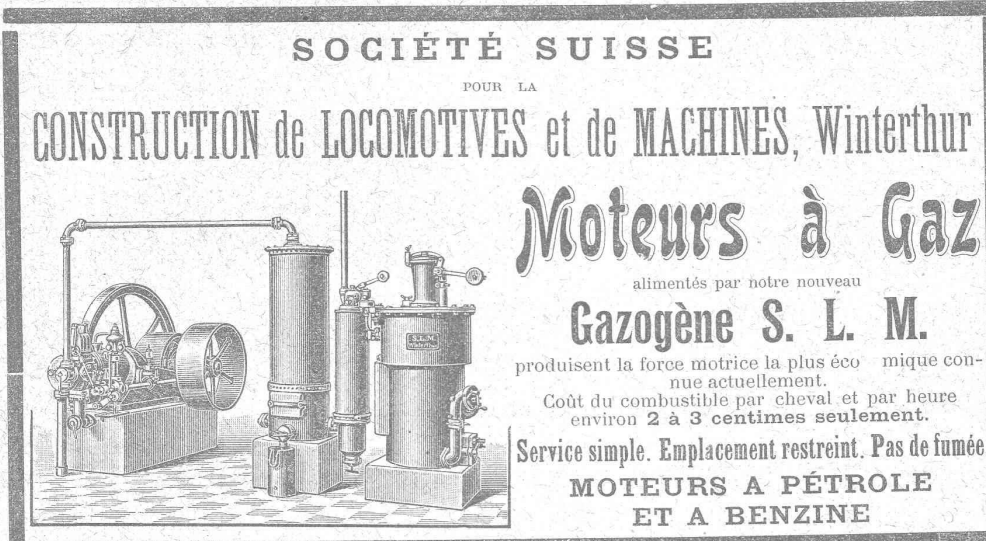
**J. Bleuler, papiers peints, Zurich**  
 38, Rue de la Gare, 38,

**SOCIÉTÉ SUISSE**  
 POUR LA

**CONSTRUCTION de LOCOMOTIVES et de MACHINES, Winterthur**

**Moteurs à Gaz**  
 alimentés par notre nouveau  
**Gazogène S. L. M.**  
 produisent la force motrice la plus économique connue actuellement.  
 Coût du combustible par cheval et par heure environ 2 à 3 centimes seulement.  
 Service simple. Emplacement restreint. Pas de fumée

**MOTEURS A PÉTROLE ET A BENZINE**



**CUIVRE — CHARBONS**  
**LAMPES à INCANDESCENCE**  
 ÉCLISSES ÉLECTRIQUES  
 ACCESSOIRES POUR  
 lignes de Tramways électriques  
 Compteurs Stanley.  
 Edouard LONG, rue Diday, 12,  
 GENEVE

**Ferblanterie et Couverture.**

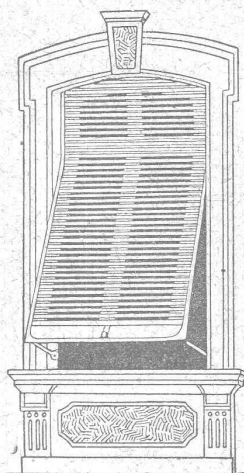
**Jles RAMELET**  
 RUE DE LA TOUR  
 LAUSANNE

Appareillage pour Eau et Gaz.

**USINES DU VALLON**  
**CONSTRUCTIONS MÉCANIQUES ET MÉTALLIQUES**  
**J. Duvillard, à Lausanne.**

Fonderies de fer et de bronze. Ascenseurs. Monte-charges et appareils de levage. Turbines, roues et presses hydrauliques. Pompes pour haute pression. Presses à briques. Machines à battre, pressoirs et treuils. Tuyaux et réservoirs en tôle. Colonnes en fonte.

**W. BAUMANN, Horgen.**  
 Manufacture de Jalousies en Bois.



Le plus ancien établissement de ce genre en Suisse.

INSTALLATION DE PREMIER ORDRE  
**FERMETURES EN BOIS**  
**STORES AUTOMATIQUES**

Brevet + 5103.

La plus pratique et la plus élégante fermeture.

**Marquises — Persiennes — Paravents**

Exécution en Red-Pine américain, en bois du nord ou en bois indigène.

REPRÉSENTANTS:

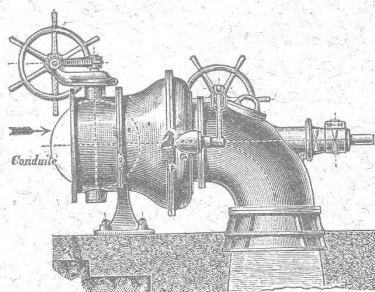
M. Louis WÄCKERLIN, Lausanne.  
 MM. RAMELET Frères, Lausanne.  
 M. L. CORMIER, 2, rue de Hesse, Genève

Usine à Paris IX<sup>e</sup>, 12, Rue du Delta.

**FABRIQUE DE TUYAUX EN CIMENT**  
 Briques, Carrelages, etc.  
**CORNAZ Frères & C<sup>ie</sup>**  
 ALLAMAN (Vaud)

**Carrelage le plus beau et le plus moderne**  
 NOUVEAU PROCÉDÉ  
 Album et prix-courant sur demande.

**Ateliers de Constructions Mécaniques de Vevey (Suisse).**



**Turbines en tous genres**

**RÉGULATEURS**  
 automatiques de vitesse et de pression.

**CHAUDRONNERIE**

**PONTS**

Charpentes métalliques.

Plans et devis sur demande.

Ferblanterie, plomberie, zinguerie, couvertures en ardoises, tuiles et ciment ligneux.

APPAREILLAGE POUR GAZ ET EAU

**I. WEIBEL, L<sup>s</sup> WEIBEL aîné, successeur**

50, Martheray, 50, LAUSANNE.

Maison fondée en 1857.

# LITOSILO

**REVÊTEMENT de PLANCHERS**  
incombustible,  
imperméable et sans joints.

Le **LITOSILO** s'applique directement sur **BÉTON** ou vieux planchers usagés. Exécution rapide, sans occasionner de dérangement, par ouvriers spéciaux.

Le **LITOSILO** est **CHAUD, SOURD** et d'une **SOLIDITÉ A TOUTE ÉPREUVE**.

Le **LITOSILO** est surtout apprécié dans les fabriques, ateliers, bureaux, écoles, hôpitaux, corridors, cuisines et salles de bains de maisons d'habitation.

**PROCÉDÉ SPÉCIAL** pour empêcher le plancher de se tacher.

**LIVRAISON DES MATÉRIAUX**  
avec mode d'emploi.

Prospectus, échantillons et devis gratuits sur demande.

**Ch.-H. PFISTER & Cie, BALE**

Entreprise de dallages et revêtement de planchers en Litosilo.

Concessionnaire pour le Canton de Genève :

**Arthur GENEUX, Entrepreneur, GENÈVE**

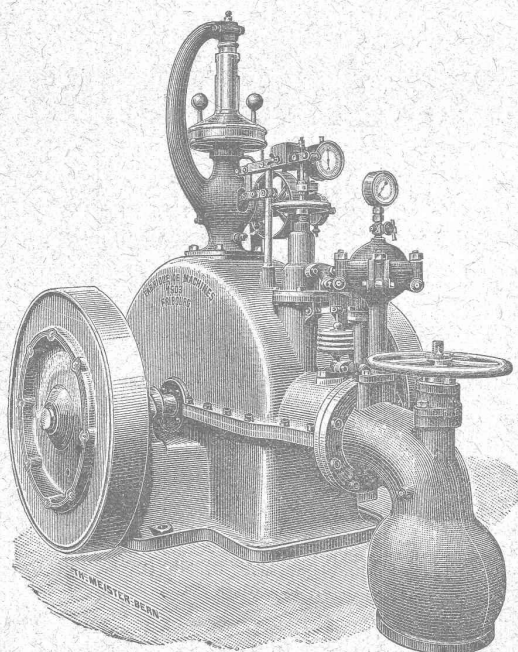
**Menuiserie Electro-Mécanique**  
**HENRI AMIGUET**

30, Solitude. — LAUSANNE — Solitude, 30.

**TRAVAUX EN BATIMENTS — RÉPARATIONS**  
Devis sur demande.

**Fabrique de Machines, Fribourg.**

Société anonyme. Directeur: **P. PFULG, Ingénieur.**



**FABRIQUE COMME SPÉCIALITÉS :**  
Les meilleures Turbines connues : Turbines « Francis » perfectionnées. Turbines à haute pression avec régulateurs.  
Entreprise d'installations hydrauliques complètes.  
Ponts et Charpentes métalliques. Canons pour Communes et Sociétés. Machines agricoles en tous genres.



**E. FATZER**

**ROMANSHORN**

Thurgovie

**FABRIQUE MÉCANIQUE DE**  
**Cables en fil d'acier et de Cordes en chanvre**

offre

Cables pour  
grues, ascenseurs

transports aériens.

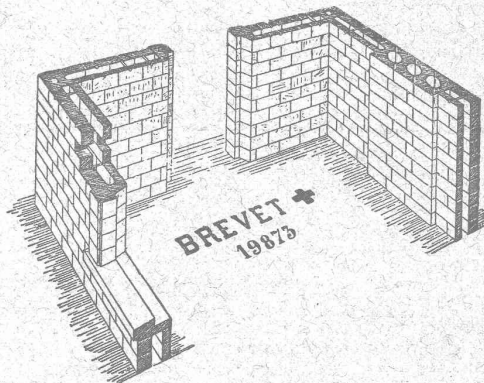
Cordes p<sup>r</sup> transmissions, etc.

**NOUVEAU SYSTÈME DE CONSTRUCTION**  
**BLOCS en CIMENT**

comprimé pour la construction économique de murs à double paroi,  
à vide intérieur.

**TUILES en CIMENT**

à emboîtement par doubles rainures.  
Système Reising. Brevet + N° 21675.



La meilleure tuile contre  
l'infiltration de la neige.

S'adresser, pour renseignements, échantillons, prix et Licences de fabrication  
**Fabrique de nouveaux produits en ciment, GLAND (Vaud).**

**OFFICE GÉNÉRAL DU BATIMENT**

Lausanne, 5, avenue de Villamont, 5. Téléphone N° 1818.

DIRECTEUR : **A. WEBER, ARCHITECTE**

Entreprise générale de Constructions en tous genres  
pour toute la Suisse, à forfait, les clés en mains.

Envoi contre Fr. 20 de 70 types d'habitations  
diverses avec prix et distribution.

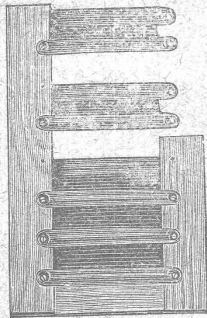
**ÉCONOMIE — CÉLÉRITÉ — PAS D'ALÉAS**

Fabrique d'Huiles & Graisses  
Industrielles  
**GENÈVE**  
**J. LAMBERCIER & Co**  
DE  
Fournitures pour Usines  
(courroies, Graisseurs, Caoutchouc etc.)

Organes de transmissions  
Arbres, paliers etc.  
**GENÈVE**  
**J. LAMBERCIER & Co**  
Agence de  
maisons américaines  
pour  
Machines-outils, petit outillage

**FRANCILLON & Co LAUSANNE**  
**FRANCILLON & Co LAUSANNE**

## Fabrique de Lames métalliques pour Volets



Système Tillier. — Brevet + 9413.  
Solidité, élégance et allègement du volet.  
LAMES FIXES OU MOBILES  
Prix-Courants et Echantillons à disposition.  
STORES, VOIETS A ROULEAUX EN TOUS GENRES  
Serrurerie. — Constructions en fer.  
Travaux d'art et de bâtiment.

**Ramelet Frères**

Gare du Flon. LAUSANNE Téléphone 1795

## Exploitation de Marbre de la Carrière de Daviaz

MASSONGEX (Valais).

Pierre dure de qualité exceptionnelle (supérieure mais assimilable à celles de Collombey et Arvel), à grain fin homogène, gris-clair, rose-vert, résistant à plus de 1600 kilos au centimètre carré; inaltérable aux intempéries. — Pour travaux de constructions soignées: Pierre de taille de premier choix pour bâtiments, marbreries, etc.

Envoi d'échantillons et devis sur vu des plans et dessins soumis.

Vente de Mastic Meyer.

Cette carrière, en bon état d'exploitation et bien outillée, serait cédée au besoin à un preneur intelligent connaissant la partie. Conditions avantageuses.

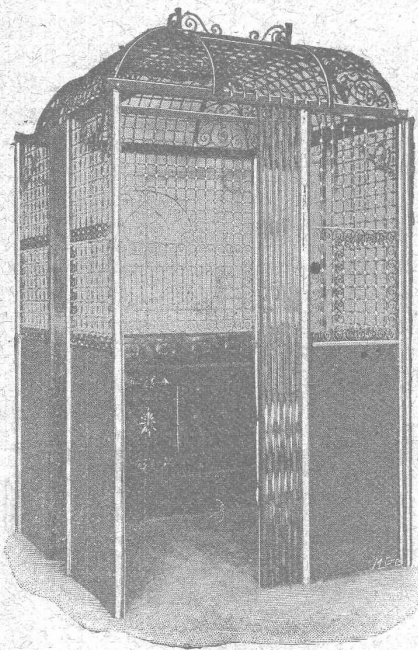
**C. CHAMOREL**

Entrepreneur et marchand de pierres, La Borde, Lausanne.

FABRIQUE SPÉCIALE POUR

## Ascenseurs et Monte-charges ÉLECTRIQUES

ALFRED SCHINDLER, LUCERNE



Maison fondée  
en 1874.

Commande par boutons

Marche  
silencieuse.

Grande vitesse:  
2 m. par seconde.

Parachute infallible.

Derniers modèles  
américains.

600 installations  
en fonction.

Un cheval suffit  
pour ascenseur de  
3 personnes.

Pour renseignements, Devis, Prix-courants et réparations,

S'ADRESSER:

pour Genève à M. LÉON JONNERET, Constructeur-Mécanicien

Quai de St-Jean, Genève;

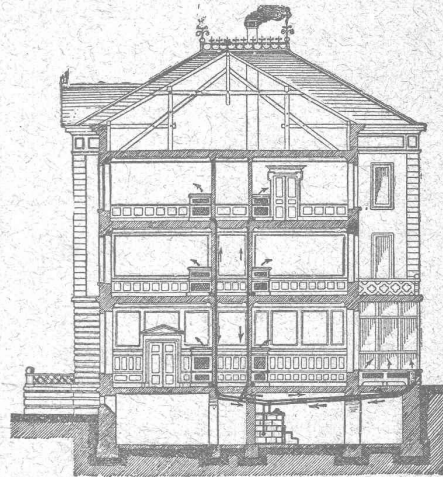
pour Vaud et Valais à M. ALFRED CUÉNOUD, Ingénieur,  
Rue St-Roch, 3, Lausanne.

# CHAUFFAGES CENTRAUX

de tous systèmes.

**J. RUKSTUHL, Bâle.**

Sécurité absolue.  
Facilité de réglage de la température.  
Hygiène. — Economie.



SPÉCIALITÉS

Chauffages  
à eau chaude.  
A vapeur basse  
et  
haute pression.

Chauffages  
par étages.

CHAUFFAGES  
combinés  
de tous systèmes.

Premières  
RÉFÉRENCES

Représentant pour la Suisse française:

**ALFRED CUÉNOUD, Ingénieur, Lausanne.**



## Aciers Américains

véritables

**fondus au creuset,**

pour OUTILS de toutes sortes.

Qualités supérieures garanties.

Disques à fraiser, forgés et doublement recuits.

Acier d'argent (Acier fondu, étiré et poli).

Acier poli comprimé, pour transmissions, etc., etc.

Grand choix chez les seuls représentants pour la Suisse:

**Affolter, Christen & Cie**  
**BALE**

FERS ET ACIERS EN GROS

Demandez nos Prix-Courants, s. v. p.



# Ateliers de Construction OERLIKON

OERLIKON près ZURICH

Exposition Universelle, PARIS 1900, Deux Grands Prix.

## INSTALLATIONS ÉLECTRIQUES

de toutes grandeurs et de tous genres.

## APPLICATIONS ÉLECTRO - MÉCANIQUES

Machines - Outils et Appareils de levage à commande électrique.

## MATÉRIEL DE TRACTION

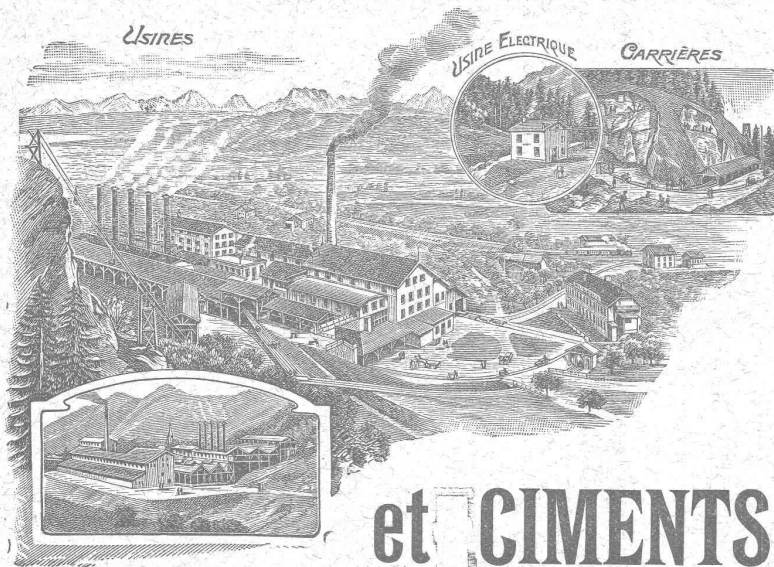
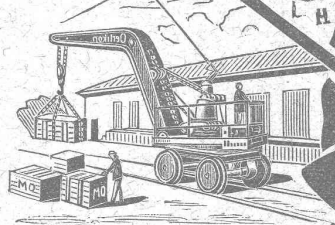
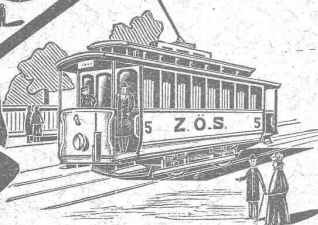
Générateurs, Moteurs, Transformateurs p<sup>r</sup> tous les systèmes de courant.

Installations intérieures. Réseaux aériens.

BUREAU SUCCURSALE A LAUSANNE :

15, Place St-François, 15.

PROSPECTUS, ÉTUDES & DEVIS sur demande.



SOCIÉTÉ ANONYME

DES

# CHAUX et CEMENTS de BAULMES

*Médaille d'or. Exposition cantonale vaudoise. Vevey 1901.*

Les Usines construites en 1898 sont installées avec les derniers perfectionnements et permettent une **production annuelle de**  
3000 wagons de 10 tonnes de **chaux lourde et mi-lourde** et  
1000 wagons de 10 tonnes de **ciment naturel et artificiel.**

# SOCIÉTÉ DES USINES DE GRANDCHAMP ET DE ROCHE

à Grandchamp près Veytaux (Vaud).

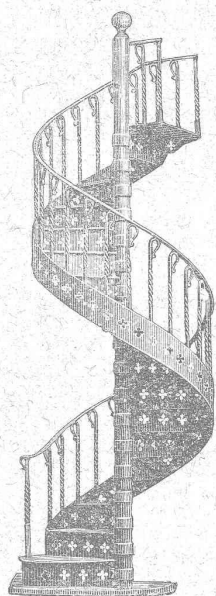


## Fabriques de Ciment Portland artificiel, Ciment mixte (Rochite), Gypses et Chaux hydrauliques

PRODUCTION TOTALE 3000 WAGONS

Diplôme à Zurich 1883. — Médaille de vermeil à Yverdon 1894.

Médailles d'or à Genève 1896 et Vevey 1901.



### ATELIER DE SERRURERIE

actionné par Moteurs électriques.

## H. RAPIN

LAUSANNE - Maupas, 8 - LAUSANNE

### SERRURERIE

en bâtiment et fer forgé.

Vitrages et Devantures de magasin.

Escaliers en fer.

Marquises et Vérandas.

### Grosse Serrurerie

### CHARPENTES

Colonnes-soutiens en fers assemblés  
pour lignes aériennes.

Passerelles, etc.

ÉTUDE

DEVIS

Téléphone N° 24.

## Daniel PERRET, Appareilleur

Avenue Béthusy. LAUSANNE Avenue Béthusy.

Spécialité de canalisations à haute pression. Chauffages de serres, chambres de bains et buanderies. Installations pour eau et gaz. Appareils sanitaires de tous systèmes. Serrurerie en tout genre. — Etudes et devis sur demande.

## FERMETURES

automatiques à rouleaux

EN TÔLE ONDULÉE

FR. GAUGER À ZÜRICH

## PEINTURE DÉCORATIVE

et artistique.

Décor de théâtre.

Drapeaux.

## RASMUSSEN & BALLMER

Boulevard de Grancy, Lausanne.

Projets, Maquettes et Devis gratuits sur demande.

## Carrières d'Arvel

### E.-H. BONTEMS

PROPRIÉTAIRE

### E. JEANRENAUD, GRAVEUR

Rue de Bourg, 12, Lausanne.

### TIMBRES

en métal et en caoutchouc.

Numéroteurs. Dateurs.

Tampons.

### VITRERIE DE BATIMENTS

### GLACES, VITRAUX

Jalousies en verre pour ventilation.

### ENCADREMENTS

## E. Wagenländer

Pévinet, 4, Lausanne.

Commerce de BOIS de construction

### B. BELET & FILS

rue des Deux-Marchés,  
LAUSANNE

Bois rabotés : Pich - pin et  
Noyer d'Amérique.

### ATELIER DE RELIURE

## H. CORNAMUSAZ

Grand St-Jean, 7, Lausanne.

RELIURES en tous genres.

CARTES murales.

### Fabrique de vis et Filières.

Appareillages électriques, etc.

## J. ISAAC & FILS

NYON

### EXPLOSIFS

## Société Suisse des Explosifs à BRIGUE (Valais).

Dynamites à tous dosages.  
Détonateurs.  
Mèches et tous accessoires.

Force motrice à 3 centimes le cheval-  
heure par le

### Nouveau Moteur-Gazogène

à gaz pauvre, aspiration directe.

## GILLIÉRON & AMREIN

Ingénieurs-Constructeurs.

VEVEY SUISSE

### Manufacture de Papiers.

## J.-G. STOUKY, Lausanne.

Gare du Grand-Pont L.-O.

Spécialité de papiers pour  
Ingénieurs,  
Architectes, Entrepreneurs.

### Ateliers d'Ebénisterie d'art.

## BOBAING

St-Pierre, 2, Lausanne.

Renseignements, Dessins, Devis.

Premières médailles aux Expositions  
nationales de 1848 et 1857. Diplôme d'hon-  
neur, Zurich 1883. Médaille de Vermeil,  
Yverdon 1894.

Exposition univer-  
selle, Paris 1878.

Décerné  
à Paris, 1878.

MAISON FONDÉE EN 1733

MARBRES BRUTS T. OUVRÉS

## D. Doret, Vevey, Suisse

Doret & Dentan, Succursale  
à Genève.

## Grues roulantes

pour la pose de pierres de taille et tous les matériaux servant  
à la construction. Système Voss. Machine indispensable aux  
entrepreneurs. Grande économie de temps et d'argent. Attes-  
tations et références de 1<sup>er</sup> ordre. Brevet déposé. Fabrication  
unique pour la Suisse : (Za. 1351 G.)

### KESSELSCHMIEDE RICHTERSWEIL

Représentant: A. Leutweiler-Moré, Genève, Rue de Rive, 20.

# L. MICHOT

## CONSTRUCTEUR-MÉCANICIEN

### BEX

Fabrique de Cartonnage et Reliure.

**A. RION**

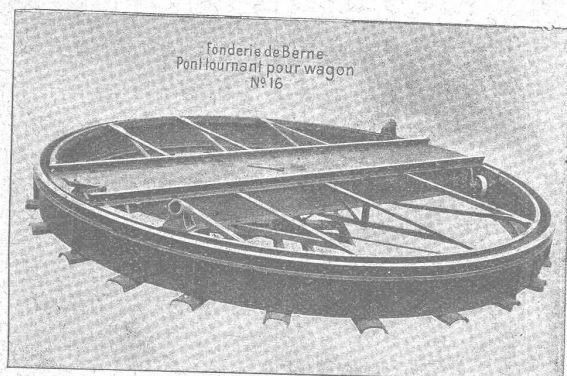
LAUSANNE — 16, RUE DE BOURG, 16 — LAUSANNE  
Téléphone 1116.

Spécialité d'onglets pour Architectes.

# SOCIÉTÉ DES

## USINES de Louis de ROLL

SUCCURSALE : FONDERIE de BERNE. Fournit :



**Appareils de levage :** Ponts roulants, Grues pivotantes fixes et sur chariots. Commande à bras ou électrique. Monte-charges hydrauliques, électriques ou à courroie.

**Matériel de chemins de fer :** Ponts tournants et Chariots transbordeurs pour wagons et pour locomotives, commandés à bras, par machines à vapeur ou par moteurs électriques.

**Branchements et croisements** pour voies étroites et voies normales, pour rails Vignol et rails à gorge.

**BARRIÈRES** avec ou sans arrêts et sonneries.

**Superstructures à crémaillères. Chemins de fer funiculaires.** (Freins brevetés). Depuis le commencement de 1898 la Fonderie de Berne a fourni 21 funiculaires.

**Barrages,** installations métalliques et mécaniques pour barrages (vannes, écluses, grilles, treuils, etc.).

**Machines pour la fabrication des briques en ciment.**

Renseignements sur des installations faites, références, projets et devis sont à disposition.

# E. BECK

## PERLES, près BIENNE

Télégrammes : PAPPBECK

Téléphone.

FABRIQUE POUR :

Carton bitumé. — Ciment ligneux.

PLAQUES d'ASPHALTE pour Isolations en tous genres.

TAPIS D'ISOLATIONS — GOUDRON MINÉRAL RAFFINÉ

TRINIDAD ÉPURÉE

Tous les produits d'Asphalte et de Goudron.

# Gazette de Lausanne

Journal politique et littéraire.

Organe de 1er ordre. — Grand format. — Fondée en 1798.

PARAÎSSANT SIX FOIS PAR SEMAINE

La Gazette de Lausanne est un des journaux les plus appréciés et les plus répandus de la Suisse et de l'étranger. Elle offre à ses lecteurs un ensemble de renseignements complets, soit sur les affaires du pays, soit sur la politique étrangère. Elle a des correspondants dans les principales villes de la Suisse. De même à Paris, Bruxelles, Rome, Berlin, etc., d'où elle reçoit des lettres périodiques.

La Gazette de Lausanne a pour collaborateurs les meilleurs écrivains de la Suisse romande. Elle publie des chroniques artistiques, musicales, scientifiques et militaires. Feuilletons choisis. Service télégraphique étendu.

# F. Armand MALGARINI

Ingénieur-Constructeur

22, Rue du Pont LAUSANNE Rue du Pont, 22

VENTE ET ACHAT DE BREVETS

Etude et perfectionnement de toutes inventions.

# Fils de Cuivre électrolytiques

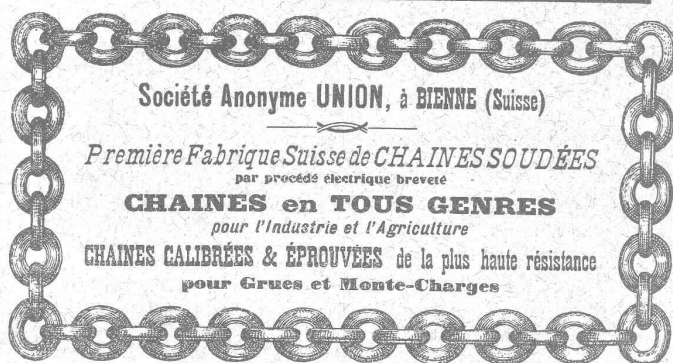
de la Compagnie des Tréfileries du Havre,

Anciens Etablissements LAZARE WEILER

Cuivre pur en barres, en feuilles, en bandes; Cuivre façonné, Laiton en tôle, fils, barres; Aluminium; Tubes cuivre et laiton; Fils d'acier, blancs et galvanisés; Bi-métal.

H. KLEINERT & Cie, à Bienne.

Aciers et métaux en gros.



## ARCHITECTE

pour travaux de fondations (Tiefbautechniker), Zurichois, âgé de 21 ans, avec bonne pratique dans la construction des conduites pour la distribution d'eau, etc., cherche pour de suite place dans la Suisse française.

Prière d'adresser les offres sous initiales **Z. S. 3768**, à **Rodolphe Mosse, Zurich.** (Z. 3768 O.)

## JEUNE INGÉNIEUR

parlant français, bien au courant des moteurs à gaz pauvre,

### EST CHERCHÉ

par ancien bureau technique Suisse romande pour dresser plans d'installation, diriger montages, voyages d'affaires, etc.

Faire offres sous chiffres **D. 22635 L.**, à **Haassenstein & Vogler, à Lausanne.** H. 22635 L.

## TECHNICIEN

bien au courant des travaux de distribution d'eau et connaissant les deux langues, cherche place stable dans un bureau d'ingénieur-civil, d'entrepreneur ou d'administration. Offres sous chif-

fres 104 C D, à l'administration du Bulletin.

Entreprise de la Suisse romande cherche :

## Jeune ingénieur ou technicien

Entrée immédiate; engagement de 4 mois, prolongé éventuellement. Connaissances exigées: Nivelements, relevés sur le terrain, dessin, éléments du béton armé.

Adresser offres avec indication du salaire demandé, à **M. Ch. Borrel, ingénieur, Coq d'Inde, 24, Neu-châtel.**

### RÉCLAMATION

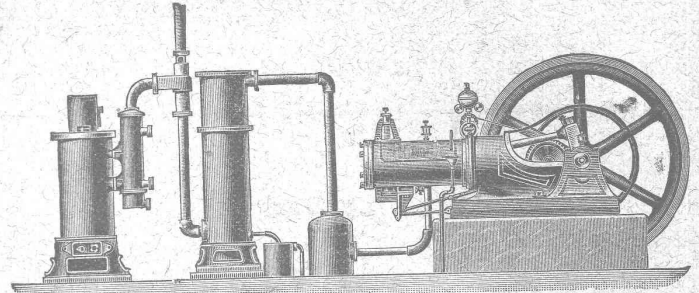
Les intéressés qui n'auront pas reçu un bulletin de souscription pour la nouvelle édition

## Série de Prix Bezencenet

sont priés de le réclamer sans retard à l'éditeur, **Th. Sack** (B. Benda), Lausanne. H. 32261 L.

Prix: Fr. 3.50; en librairie Fr. 4.50

FORCE MOTRICE A 3 CENTIMES LE CHEVAL-HEURE  
par le **Nouveau Moteur-Gazogène**  
à gaz pauvre, aspiration directe.

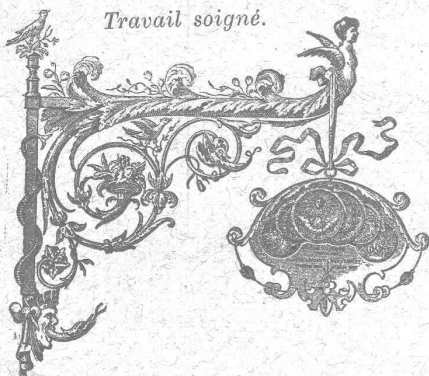


Gazogènes et transformation de moteurs en moteurs à gaz pauvre. Moteurs à gaz d'éclairage, à pétrole, à benzine, à alcool. Turbines. Grues pour l'entreprise du bâtiment. Sapines à moteurs. Treuils. Machines à travailler le bois.

**GILLIÉRON & AMREIN**, Ingénieurs-Constructeurs.  
VEVEY (Suisse).

## SERRURERIE D'ART

Charpentes en fer. - Serres. - Vérandas. - Grilles et Portails.



Travail soigné.

Téléphone.

Force électrique.

\*

**Louis Cherpit**  
NYON (Suisse).

Bureau et Atelier:

AVENUE VIOLLIER

## APPAREILLAGE pour EAU et GAZ

## KERN & Cie, AARAU

MAISON FONDÉE EN 1819

19 Médailles et Diplômes. — Grand Prix: Paris 1889.

— (FOURNISSEURS DE PLUSIEURS GOUVERNEMENTS) —

**Fabrique d'instruments de haute précision pour le Dessin** (Boîtes pour Ingénieurs, Architectes, Géomètres, ainsi que pour Ecoles professionnelles), pour la **Géodésie, Topographie et Astronomie** (Equerres, Instruments à niveler, Théodolites, etc.).

Derniers perfectionnements brevetés apportés à nos Instruments:

**Optique Zeiss. — Niveaux Zwicky. — Tire-lignes «IDÉAL» avec réglage des branches. Réglage de la pointe à aiguille.**

Vente des **COMPAS** chez tous les Opticiens et Papetiers principaux.

Demandez notre marque de fabrique.

Catalogues gratuits et franco.



## Briqueterie Mécanique de Lonay près Morges.

**CH. FALCONNIER, PROPRIÉTAIRE**

— TÉLÉPHONE —

Briques pleines, creuses et perforées. — Tuiles ordinaires, pour toitures, rondes et pointues brevetées. Tuiles parallèles. Hourdis de toutes dimensions avec couvre-fer. — Couliisses et Drains de toutes dimensions. Caniveaux pour conduites de câbles électriques brevetés. — Boisseaux ronds 18, 21, 24. — Tuiles rouges et jaunes pour couvertures écaillées.

## MENUISERIE D'ART et de bâtiment

**J. CHAUVY & C<sup>ie</sup>**

**A. GOLAY, successeur**

Maison fondée en 1830.

8, Maupas **LAUSANNE** Maupas, 8

— TÉLÉPHONE 781 —



Portails.

**MARQUISES**

en fer forgé d'art.

Devantures. Volets. Persiennes.

Travaux en bâtiment. — Travail prompt et soigné.

**E. CONTERIO**, route d'Echallens, Lausanne

## Entreprise générale de travaux d'appareillage pour Eau & Gaz

Appareils sanitaires pour le tout à l'égout.

HYDROTHERAPIE — DOUCHES — SPÉCIALITÉ DE SALLÉS DE BAINS ET TOILETTES

**J. DIEMAND, successeur de Charles ISOZ**

26-30, Solitude. Maison fondée en 1890. **LAUSANNE**

Téléphone 264 - TRAVAUX à FORFAIT - Téléphone 264