

**Zeitschrift:** Bulletin technique de la Suisse romande  
**Band:** 30 (1904)  
**Heft:** 10

## **Werbung**

### **Nutzungsbedingungen**

Die ETH-Bibliothek ist die Anbieterin der digitalisierten Zeitschriften auf E-Periodica. Sie besitzt keine Urheberrechte an den Zeitschriften und ist nicht verantwortlich für deren Inhalte. Die Rechte liegen in der Regel bei den Herausgebern beziehungsweise den externen Rechteinhabern. Das Veröffentlichen von Bildern in Print- und Online-Publikationen sowie auf Social Media-Kanälen oder Webseiten ist nur mit vorheriger Genehmigung der Rechteinhaber erlaubt. [Mehr erfahren](#)

### **Conditions d'utilisation**

L'ETH Library est le fournisseur des revues numérisées. Elle ne détient aucun droit d'auteur sur les revues et n'est pas responsable de leur contenu. En règle générale, les droits sont détenus par les éditeurs ou les détenteurs de droits externes. La reproduction d'images dans des publications imprimées ou en ligne ainsi que sur des canaux de médias sociaux ou des sites web n'est autorisée qu'avec l'accord préalable des détenteurs des droits. [En savoir plus](#)

### **Terms of use**

The ETH Library is the provider of the digitised journals. It does not own any copyrights to the journals and is not responsible for their content. The rights usually lie with the publishers or the external rights holders. Publishing images in print and online publications, as well as on social media channels or websites, is only permitted with the prior consent of the rights holders. [Find out more](#)

**Download PDF:** 22.02.2026

**ETH-Bibliothek Zürich, E-Periodica, <https://www.e-periodica.ch>**

Société Céramique  
**RICHARD - GINORI**

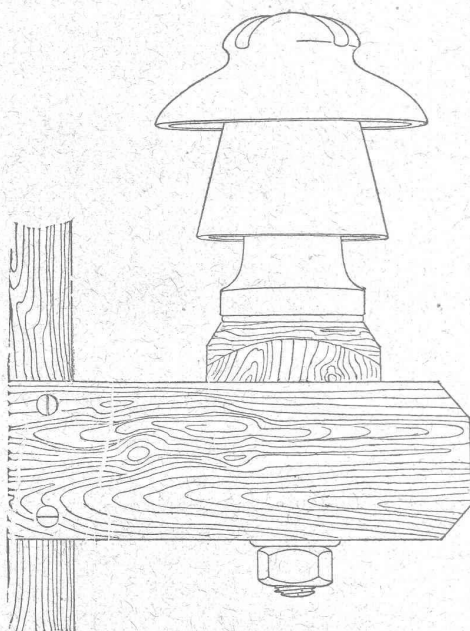
MILAN (ITALIE).

Capital L. 7,000,000 entièrement versé.

# ISOLATEURS

pour hautes et basses tensions en **PORCELAINE DURE**

BASES et MANCHES pour interrupteurs.



VIROLES pour lampes électriques, etc., etc.

CATALOGUES gratuits sur demande.

## Fuglister & Berthoud

4, Faubourg du Lac. NEUCHÂTEL Faubourg du Lac, 4.

Vis-à-vis de l'Hôtel des Postes.

### FABRIQUE DE CLICHÉS TYPOGRAPHIQUES

en tous genres p<sup>r</sup> Illustrations et p<sup>r</sup> tous genres d'Imprimés.

Atelier spécial de Dessin et de Retouche.

Autotypies de 1<sup>er</sup> ordre sur Cuivre d'après photographies, dessins au crayon, au lavis, aquarelles et objets d'après nature.

Spécialité pour Catalogues de tous genres.

Renseignements, échantillons et devis sur demande.

Signature des Clichés : **FUBER**

### VITRAUX RELIGIEUX ET PROFANES

en tous genres, aux prix les plus modérés.

## KIRSCH & FLECKNER

FRIBOURG — Maison de 1<sup>er</sup> ordre. — FRIBOURG

Médaille d'or, Paris 1900, la plus haute récompense.

Croquis et échantillons à disposition sur demande.

## Fabrique de Produits en Ciment

**G. & A. BANGERTER, Lyss.**

### BRIQUES EN CIMENT

Stock permanent 2 à 3 millions.

### TUYAUX EN CIMENT

Provisions immenses dans chaque dimension.  
Tout nouveau système de fabrication à la machine.

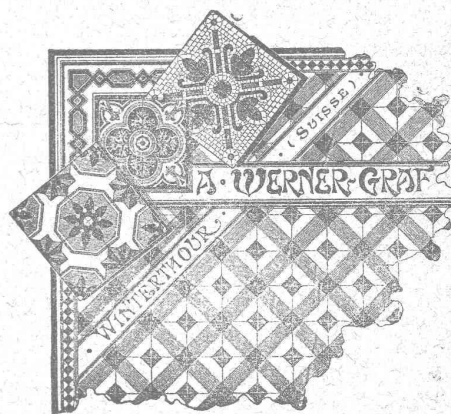
### TAILLE EN CIMENT COMPRIMÉ

unie et ornée; remplaçant la pierre naturelle.

Production annuelle : 3000 wagons.

## Carreaux mosaïques

de Wintrethour.



**A. WERNER-GRAF**

ci-devant

Huldreich Graf.

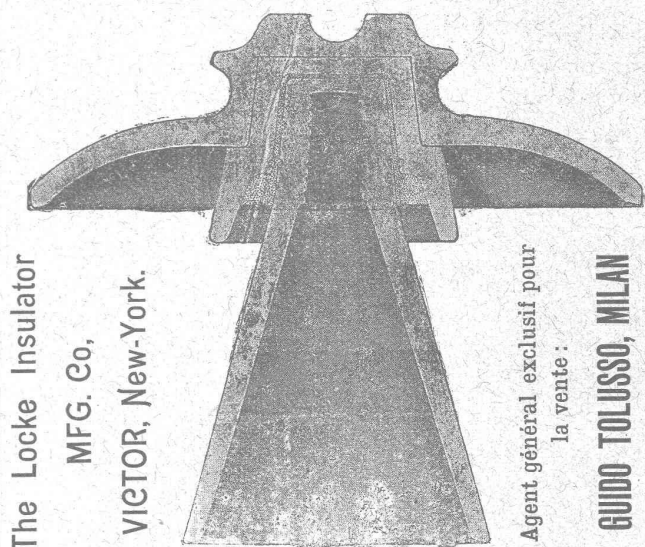
Fabrique à

**WINTERTHOUR**

Représentants et Dépôts:

**A. Ecoffey,**  
Gare du Flon,  
LAUSANNE

**Louis Jérôme,**  
Rue Voltaire,  
GENÈVE



The Locke Insulator

MFG. Co.

VICTOR, New-York.

Agent général exclusif pour  
la vente :

**GUIDO TOLUSSO, MILAN**  
(Italie)

Les isolateurs brevetés Locke, primés avec médaille d'or à l'Exposition universelle de Paris 1900 et du Transmissipi (Omaha) 1898, sont les meilleurs et les plus recommandés spécialement pour lignes électriques à tensions très élevées. Leur fonctionnement est parfait et ils se trouvent employés dans les plus grandes et plus puissantes lignes électriques du monde, jusqu'à 60,000 volts de tension de ligne, ce qui leur a procuré une réputation universelle. Leurs principales prérogatives sont : **Résistance diélectrique et mécanique. Minime perte de courant. Convenance dans les prix. Economie des installations et du montage.**

Les supports brevetés Locke sont aussi les meilleurs et les plus adaptés pour les tensions très élevées, et augmentent la résistance de 5000 à 10,000 volts, selon la capacité de l'isolateur.

Les isolateurs « Manhattan » pour chemins de fer électriques à troisième rail se recommandent pour leur supériorité.

Le bureau technique de la Direction de Milan, via Torino, N° 61, traite pour l'installation des lignes électriques pour transport d'énergie électrique de hautes tensions d'après les dernières expériences.

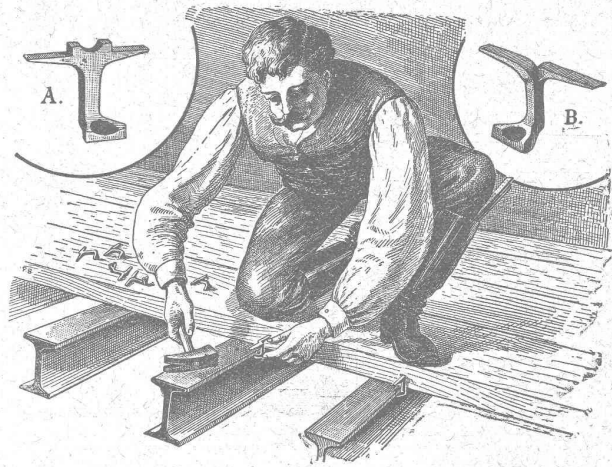
Catalogues, renseignements et devis gratuits sur demande.  
Adresser toute demande à l'Agence générale, à MILAN,  
via Torino, 61.

**Verre armé (breveté)**  
 pour toutes vitreries, dallages etc.  
 à l'épreuve du feu.  
 Le meilleur matériau de verre connu.  
 Presque indestructible et à l'épreuve du feu.  
 Le meilleur de tous les matériaux de verre connus.  
 Demander échantillons et prospectus à la  
**SOCIÉTÉ ANONYME DES VERRERIES**  
**FRED. SIEMENS**  
**SOCIÉTÉ FRED. SIEMENS**  
**NEUSATIL PRÉS ELBOGEN**  
 (Bohème - Autriche).

Représentant pour la Suisse : **M. Baldwin WEISSER, Bâle,**  
 Klarastrasse, et **ZURICH,** Schweizergasse, 20.

## Crampons d'assemblage A & B

*Système Rordorf*



Prix : Les 100 pièces depuis fr. 4.20 suivant la grandeur.

S'adresser à (Z à 1492 g)

**RORDORF FRÈRES, Auf der Mauer, 5, ZURICH.**

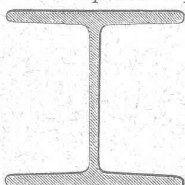
Fabrication spéciale de  
**RESSORTS**  
 en tous genres.

Calculs pour la capacité de charge à la disposition de nos clients.

Acier de toute première qualité. — Trempe égale et exacte.  
**Baumann Frères, Ruti (Zurich).**

**SCHMIDT & Cie, LAUSANNE**

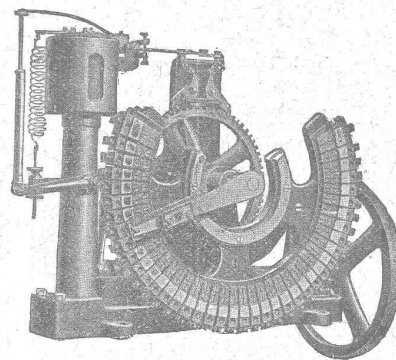
Dépositaires pour les cantons de Vaud, Valais et Fribourg.



Profils spéciaux B de 220 à 750 mm.									
Hauteur en cm.	Largueur en cm.	Epaisseur en mm.	Poids par mètre, Kg.	Force d'inertie, J. 1.	Force d'inertie, J. 2.	Force de résistance, W. 1.	Force de résistance, W. 2.	Force de résistance, W. 3.	Force de résistance, W. 4.
24	40	10	76	10260	3043	855			
30	50	12,5	119,4	25201	7494	1680			
36	60	14,2	142,5	42479	8793	2360			
40	70	15,5	159,8	57834	9721	2892			
45	80	17	180	80887	10668	3595			
50	90	19,4	205,5	111283	11718	4451			
55	100	20,6	226,1	145919	12582	5306			
60	110	21,1	246,9	215272	12814	6623			
65	120	21,1	263,4	282957	12823	7544			

Envois de prospectus sur demande.

**H. CUENOD,** Ingénieur-Constructeur, GENÈVE  
 12, Rue Diday, 12.  
 Ateliers : Clos de la Fonderie, Carouge.



**LAMPES à ARC**  
 pour courant continu et courant alternatif.

**Régulateur Automatique DE TENSION**  
 sans contacts électriques,  
 Système R. THURY.  
 Nombreuses applications.

Réducteurs d'Accumulateurs.

**PETITS MOTEURS électriques,**  
 courants continu et alternatif,  
 mono et polyphasé.

Transformateurs. Bobines de self. Rhéostats, etc.

Fabrication en série de tous appareils et pièces mécaniques.

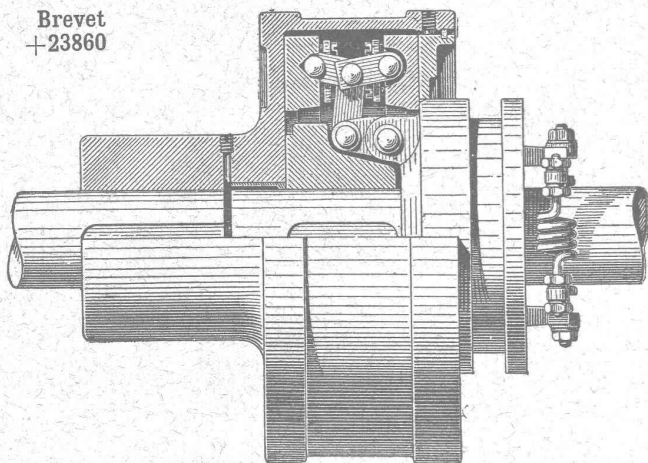
**FABRIQUE**  
 d'Ornements en Zinc, de Ciment ligneux (Holzement)  
 et de Carton bitumé.

**V<sup>ve</sup> J. TRABER**  
 COIRE (Suisse).



# EMBRAYAGE A FRICTION BENN

Brevet  
+23860



*le meilleur, le plus sûr,  
le plus simple,  
le moins cher de tous les  
embrayages à friction existants.*

Concessionnaires et Constructeurs pour la Suisse:

Société des

**Usines de L. de Roll**

*CLUS (Canton de Soleure).*

ORGANES DE TRANSMISSION MODERNES. CATALOGUE SUR DEMANDE

De VALLIÈRE, SIMON & C<sup>ie</sup>, ingénieurs civils, 1, Place Cathédrale  
LAUSANNE



## BÉTON ARMÉ



Système de VALLIÈRE. — Brevets Suisses 9775 et 20,148.

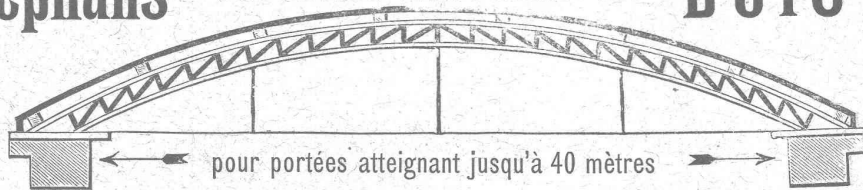
Projets et études de: Ponts, planchers, sommiers, colonnes, réservoirs, cuves de gazomètres, silos, fondations, toitures, tuyaux, canaux, etc.

Représentants pour la Suisse du système **MELAN** pour ponts en béton armé.

Renseignements et devis gratuits.

Concessionnaires: F. Riondel & Fils, Genève. E. Bellorini & Rochat, Lausanne. Römer & Fehlbaum, Bienne. A. Vissa, Montreux. Rothacher & C<sup>ie</sup>, S-Imier. Franceschetti & C<sup>ie</sup>, Zurich. F. Caldeleri, Ligornetto, Tessin. E. Nosedà, Neuchâtel.

## Plus belles et plus rationnelles que les constructions métalliques sont les Stephans TOITURES CINTRÉES EN BOIS



Convient spécialement  
pour

**Entrepôts  
à marchandises,  
Salles,  
Ateliers,  
Halles,  
Fabriques,**  
etc.

Fourniture gratuite et rapide de  
**plans d'exécution et de calculs statiques**  
pour constructions de forme quelconque:

**Hans SANZI, Maître Charpentier, à Bâle**

Scierie à vapeur et atelier mécanique pour le travail du bois.  
**PARQUETERIE — Menuiserie et Vitrierie. — PARQUETERIE**  
Seul concessionnaire pour la construction  
des **TOITURES CINTRÉES STEPHANS EN BOIS**  
Références de premier ordre à disposition.

VEUVE de H. SPECKER  
ZURICH

Fabrique  
d'Articles en Caoutchouc.

**SPÉCIALITÉ:**  
**VÊTEMENTS**  
pour Scaphandres et Mineurs.

Culottes, Bas et Bottes  
à eau.

**BACHES et COUVERTURES**  
imperméables pour chevaux.

Feuilles de caoutchouc, Fibre, Asbest, Excelsior, Victoria et Morites pour joints, Rondelles et Clapets. Gants, Souliers et Tapis isolateurs en caoutchouc pour Etablissements d'Electricité. Gants et Tabliers d'Asbest pour Fonderies.

**RIETER & KOLLER** Ingénieurs-Constructeurs **à Constance.**

Usine spéciale pour la construction de Machines perfectionnées pour la fabrication des Briques

# Ateliers de Constructions mécaniques de St-Georges près St-Gall.

SOCIÉTÉ EN COMMANDITE

## Ludwig v. Süsskind.

**MACHINES POUR PÂTES ALIMENTAIRES**

**TURBINES FRANÇAIS** perfectionnées, pour débits variables.

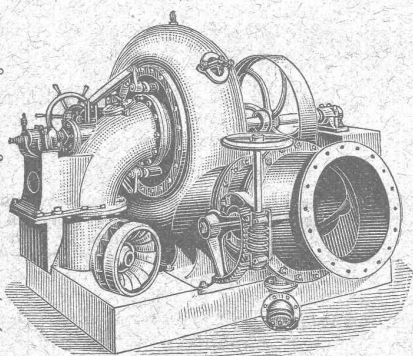
Rendement jusqu'à 85 %.

**TURBINES A HAUTE PRESSION**, de construction spéciale, pour chutes jusqu'à 900 mètres.

**RÉGULATEURS DE PRÉCISION**, à servo-moteurs hydrauliques et mécaniques, pour tous les systèmes de turbines.

**TRANSMISSIONS MODERNES**: Supports universels avec paliers à graissage automatique.

Projets, Devis et Renseignements gratuits



## Chaux hydrauliques de Vallorbe.

(Société des Usines des Grands - Crêts),

VOIR

# Exposition d'un bloc de béton

Place du Flon (Occident), Lausanne.

Un bloc de béton de 2600 kg. au dosage de **CENT kg. de chaux hydraulique** (qualité **Simplon**) par **MÈTRE CUBE** de tout venant (**blocs roulés non compris**) est exposé sur la place du Flon, à Lausanne. Il provient du massif de fondation des piles provisoires destinées à soutenir les échafaudages du **viaduc de Brent** sur la Baie de Clarens (arche de 44 mètres d'ouverture).

L'attention de Messieurs les Ingénieurs, Architectes et Entrepreneurs est particulièrement attirée sur cette Exposition.

(Attestation de M. Cosandey, Ingénieur du Pont de Brent à disposition).

## C. Wüst & C<sup>ie</sup>, Seebach, Zurich.

**Ascenseurs et monte-charges électriques**

avec treuil à chevrons système breveté.

**Le meilleur des treuils actuels**, pouvant être branché directement sur tout réseau de lumière même monophasé, grâce à sa faible consommation.

**Une manœuvre universelle par boutons** permet à chaque enfant d'utiliser l'ascenseur sans conducteur.

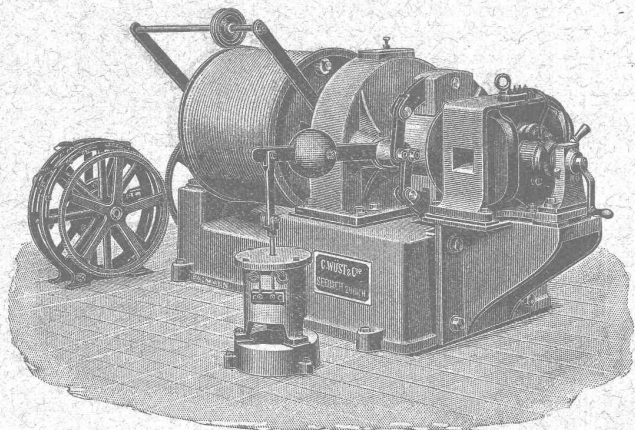
Grande économie dans l'installation et l'exploitation.  
Marche absolument silencieuse.

Manœuvre de haute précision.

**Parachute absolument sûr.**

Projets et devis gratuits. — Prospectus sur demande.

**Meilleures références**  
**sur des installations existantes.**





**PREMIÈRE**  
et plus ancienne maison du monde.

**Planchers hygiéniques**  
**sans joints, doux et chauds aux pieds.**

**EUBÖOLITH**

**Recommandé**  
par les administrations et autorités pour ses qualités éminentes. 400,000 m<sup>2</sup> posés par la maison et en usage dans des usines, écoles, bureaux, magasins, casernes, hôtels, hôpitaux, etc., etc.

**1900 médaille d'or Expos. univ. Paris. 1901 méd. d'or avec couronne Vienne. 1901 G<sup>d</sup> Prix Expos. intern. Brest. 1902, 1<sup>re</sup> méd. argent Expos. anti-tuberculeuse, Toulouse. 1903, méd. d'or Expos. du Bâtiment, Paris.**

**EMIL SÉQUIN**  
fabricant d'Eubböolith,  
Zurich (Nord). — Paris.  
Londres. — Vienne, etc.

**FÉLIX BÉRAN**  
Zurich V. Téléph. N° 1508  
**représentant**  
pour la Suisse.

## HENCKEL & JORDAN



Société en commandite pour la

### FABRICATION DES CHARBONS employés dans l'Electricité

**BADEN, près VIENNE, Autriche,**

Adresse télégraphique:  
Homogen, Baden, Österreich } **TÉLÉPHONE N° 31**

**fabriquent :**

**Charbons pour lampes à arc,**

**Charbons spéciaux,** donnant une lumière jaune, rouge ou blanche comme du lait, spécialement appropriés à l'éclairage intérieur des habitations, car leur combustion ne donne naissance à aucun gaz nuisible.

**Charbons pour balais de dynamos,  
pour électrodes  
et pour batteries d'accumulateurs.**

*Prix-courant sur demande.*

**Représentant général: H. KLEINERT & C<sup>ie</sup>, BIENNE**

### Société de la Fabrique de Lustrerie LE PONT

**LUSTRES, TIGES, APPLIQUES, etc.,**  
EN TOUS GENRES  
**pour Gaz et Electricité.**

### FONDERIE

Se charge du nickelage, dorage, bronzage, etc.,  
de tous objets.

### ENTREPRISE GÉNÉRALE D'APPAREILLAGE

Appareilleur  
des Eaux de Lausanne  
des Eaux de Bret et  
des Eaux de Pierre-Ozair

pour  
**Eau, Gaz et Vapeur**

Gérant  
des Eaux de Moilles  
es Donnes.

## L. WELTY Fils

Rue du Flon, 8.

**LAUSANNE**

Téléphone 483.

Maison fondée en 1834.

Spécialité d'installations d'eau chaude et froide pour Hôpitaux et Infirmeries. — Réparation et installation de Pompes de tous systèmes. — Appareilleur des Hôpitaux de Saint-Loup. — Installation de Bains, Douches et Appareils sanitaires pour le tout à l'égout. — Chauffage de Serres. — Magasin d'appareils pour l'éclairage, le chauffage, la cuisine et les bains par le Gaz.

Réparations. - Installations particulières. - Entretien.  
Devis et Prix-Courant sur demande. — Travail garanti.

**MÉDAILLE D'ARGENT**, Exposition cantonale vaudoise, Vevey 1901.  
La plus haute récompense.

Chauffage à eau chaude et à vapeur à basse pression.

### Fers. — Quincaillerie. — Fontes.

## S. & H. JAQUET

**VALLORBE**

Outillage complet pour entreprises.

Pioches, Pelles, Marteaux, etc. — Manches  
Brouettes. — Bayards.

### Voies. — Vagonnets.

Tôles galvanisées. — Chaînes. — Tuyaux.

### Fonderie et Robinetterie de LYSS

**CHAUFFAGES CENTRAUX**

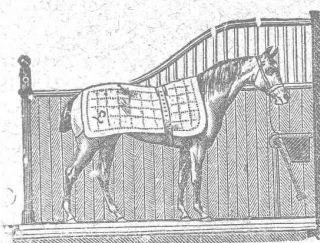
**Brevet + 21433**

**Cerobinet**  
mis à l'épreuve  
officiellement  
au service des  
eaux de la ville  
de Zurich à  
fonctionné

**mécaniquement  
préside  
300000 fois  
après quoi il était  
tout à fait étanche  
et sans aucun indice  
de détérioration.**

**Robinetterie pr Eau,  
Gaz, Vapeur, Acétylène.**

Garanti ne dégouttant pas.



### Installations d'écuries POUR CHEVAUX

de l'aménagement le plus simple  
au plus élégant, de chambres  
pour harnais et sellerie, por-  
tes de remises, portes à cou-  
lisses, etc., exécutées par

**LINKE frères, à Zurich.**

Ateliers de constructions Quar-  
tier de l'Industrie. — Brevets  
spéciaux. — Construction éprou-  
vée. — Médailles d'or: Zurich  
1894, Berne 1895, Genève 1896,  
(H1340Z)

# Tuilerie, Briqueterie, Scierie.

## G. BOLLIGER & C<sup>IE</sup>

### **BÉMONT (Jura Bernois).**

Tuiles à emboîtement et Tuiles simples.

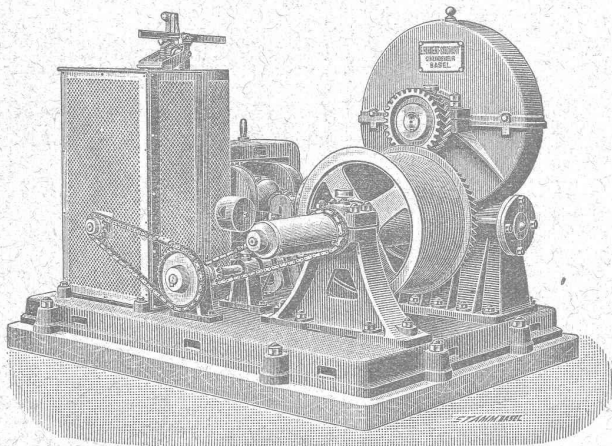
Tuiles faîtières.

Briques de toutes dimensions et formes.

Tuyaux de drainage. Planelles.

**Production annuelle : 5 millions de pièces.**

**Installation mécanique moderne. Force électrique 60 chevaux**



Treuil élévateur électrique. Cinq pièces fournies aux C. F. F.

**E. Binkert - Siegwart, Ingénieur**

**LAUSANNE**

SPÉCIALITÉS :

**Ascenseurs, Monte - charges**

*en tous genres.*

*Transports aériens et à voie.*

**Machines spéciales p<sup>r</sup> Entrepreneurs.**

INSTALLATIONS COMPLÈTES DE

**Transmissions modernes**

## SOCIÉTÉ SUISSE POUR LA CONSTRUCTION D'ACCUMULATEURS ÉLECTRIQUES

Ancienne maison **E. BLANC & C<sup>ie</sup>**, fondée en 1884.

**à Marly le Grand près Fribourg (Suisse)**

Seule concessionnaire pour la Suisse des Accumulateurs

### **SYSTÈME POLLAK**

Batteries à poste fixe et transportables pour toutes applications.

Plaques à grande surface pour décharges rapides.

Plaques à matière active perforée de grande capacité.

— ♦ — Envoi du catalogue sur demande — ♦ —



# FABRIQUE de Produits Céramiques d'Embrach

à EMBRACH (Canton de Zurich).  
(Société anonyme).

LA PLUS GRANDE FABRIQUE DE

## Tuyaux en Grès Cérame

de 60 à 800 mm. de diamètre intérieur,  
pour

conduites d'égouts, d'eaux, d'acides & canalisations de lieux d'aisance.

Pièces spéciales de toutes formes d'après dessins.

Auges à porcs, mangeoires pour le bétail, évier, terrines,  
récipients de toutes sortes pour produits chimiques, d'après dessins.

*Tuyaux de cheminées  
en matériel parfaitement réfractaire. Cheminées de laboratoires. Drains.*

**CARREAUX EN GRÈS CÉRAMÉ**  
absolument résistants au gel et aux acides.

**Carreaux et Pavés en Rostolith**

*adoptés par la Ville de Lausanne pr le Pavage du Grand-Pont.*

**Le plus durable des Carrelages** pour Trottoirs, Fabriques, Ecuries,  
Fromageries, Cuisines, etc.

**Briques pour revêtements. Briques émaillées.**

Distinctions : Exposition Suisse d'Agriculture de Frauenfeld, DEUX Médailles Vermeil.

Fabrique de Chauffage central et Poèlerie moderne.

**C. SAMBUC FILS & C<sup>ie</sup>, Lausanne**

**CHAUFFAGES CENTRAUX** à air chaud, eau  
chaude et vapeur à basse pression.

SPECIALITÉ DE

**Propulseurs automatiques d'eau chaude** (Brevet +  
N° 26,096).

pour chauffage d'appartements et de maisons à louer.  
**Installations complètes de Séchoirs, Bains,  
Buanderies et de Cuisines d'Hôtels**, donnant  
une grande économie de combustible. **Nouveaux  
modèles de FOURNEAUX - POTAGERS**  
avec ou sans circulation d'eau chaude. Bouilleurs  
en cuivre perfectionnés, en fonte et tubulaires.

**Spécialité de BOILES** pour le chauffage des  
bains par le chauffage central.

**Calorifères Universels perfectionnés** (Brevet +  
N° 25,968).

ÉTUDES TECHNIQUES ET DEVIS SUR DEMANDE

REPRÉSENTATIONS INDUSTRIELLES

**Alfred Cuénoud, Ingénieur-Mécanicien**

RUE St-ROCH, 3, LAUSANNE

Représentant des premières maisons suisses et étrangères pour :  
Chauffages centraux. Ascenseurs électriques et hydrauliques. Monte-  
charges et monte-plats. Chemins aériens (Blondins). Automobiles (voitures et  
camions). Moteurs à gaz. Installations d'usines.

Projets, Devis, Prix-Courants et renseignements sur demande.

**PRISMES LUXFER**

**Ferme - Impostes « STELLA »**

Revêtements Civer. — Molasse de Vauderens.

**J. ROD, Représentant, Maupas, 23, Lausanne.**

Fabrique lausannoise d'appareils de chauffage.

**G. WEBER, constructeur**

LAUSANNE

**CHAUFFAGES CENTRAUX**

à air chaud, eau chaude et vapeur à basse pression.

**CHAUFFAGES CENTRAUX LOCAUX** (localisés à un seul appartement).

*Installations complètes de cuisines d'hôtels  
donnant une grande économie de combustibles.*

*Séchoirs, Bains, Buanderie perfectionnée, Brevet + 11466.*

**CALORIFÈRES UNIVERSELS**

— Etudes techniques et devis sur demande. —

**LITZLER & KELLER**

15, Rue Socin. BALE Téléphone 892.

**ATELIERS DE FUMISTERIE**

Construction de Cheminées. Emmurage de Chaudières à vapeur.

Construction de hautes Cheminées et de Fours continus.

**INSTALLATION DE BRASSERIES**

**ÉCHAFAUDAGES SPÉCIAUX**

pour réparation, démolition ou remontage de cheminées pendant  
qu'elles sont en marche.

*Réparations promptes et soignées. — Prix modérés.*

Références de premier ordre. — Maison fondée en 1880.