

Zeitschrift: Bulletin technique de la Suisse romande
Band: 30 (1904)
Heft: 8

Werbung

Nutzungsbedingungen

Die ETH-Bibliothek ist die Anbieterin der digitalisierten Zeitschriften auf E-Periodica. Sie besitzt keine Urheberrechte an den Zeitschriften und ist nicht verantwortlich für deren Inhalte. Die Rechte liegen in der Regel bei den Herausgebern beziehungsweise den externen Rechteinhabern. Das Veröffentlichen von Bildern in Print- und Online-Publikationen sowie auf Social Media-Kanälen oder Webseiten ist nur mit vorheriger Genehmigung der Rechteinhaber erlaubt. [Mehr erfahren](#)

Conditions d'utilisation

L'ETH Library est le fournisseur des revues numérisées. Elle ne détient aucun droit d'auteur sur les revues et n'est pas responsable de leur contenu. En règle générale, les droits sont détenus par les éditeurs ou les détenteurs de droits externes. La reproduction d'images dans des publications imprimées ou en ligne ainsi que sur des canaux de médias sociaux ou des sites web n'est autorisée qu'avec l'accord préalable des détenteurs des droits. [En savoir plus](#)

Terms of use

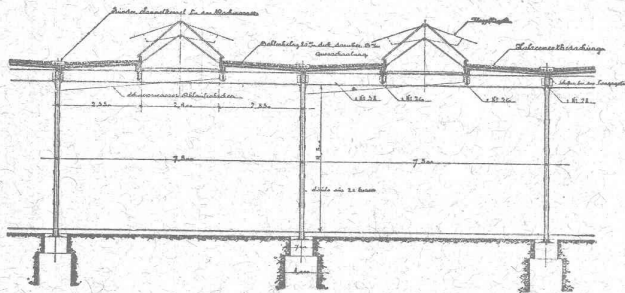
The ETH Library is the provider of the digitised journals. It does not own any copyrights to the journals and is not responsible for their content. The rights usually lie with the publishers or the external rights holders. Publishing images in print and online publications, as well as on social media channels or websites, is only permitted with the prior consent of the rights holders. [Find out more](#)

Download PDF: 26.01.2026

ETH-Bibliothek Zürich, E-Periodica, <https://www.e-periodica.ch>

Nouvelles Toitures pour Constructions industrielles

BREVET N° 23428



Toitures plates prenant jour d'en haut,
avec dispositif d'aérage, très avantageux pour
toutes les constructions industrielles :

Magasins. — Halles à marchandises. — Entrepôts. — Ateliers.
Usines de constructions mécaniques et électriques.
Fonderies. — Industries textiles. — Blanchisseries.
Teintureries. — Brasseries. — Marchés couverts, etc., etc.

Ce nouveau genre de TOITURE présente les avantages suivants :

Il peut convenir à toutes les orientations pour le jour, venant d'en-haut. — Il est le meilleur système à employer pour tous les climats, aussi bien pour les pays chauds que pour les pays froids, même avec fortes chutes de neige. — Isolation parfaite. — Exécution rapide en toute saison. — Prix très modérés.

Projets, devis et tous renseignements seront envoyés gratis sur demande à MM. les Ingénieurs, Architectes, Entrepreneurs et Fabricants par les

Propriétaires du Brevet :

SEQUIN & KNOBEL

Ingénieurs civils pour Constructions industrielles modernes,
RÜTI (Zürich).

Concessionnaires et Représentants :

E. BAUMBERGER & KOCH

Entreprise spéciale pr Toitures et Dallages pr Constructions industrielles,
BALE

Concours.

VAUD

Le département des travaux publics met au concours les travaux de correction, entre Echallens et Bioley-Orjulaz, de la route cantonale n° 68, de Préverenges à Echallens.

Les travaux, dévisés à environ 8000 francs, consistent essentiellement en **terrassements, empièvements et aqueducs.**

Les soumissionnaires pourront prendre connaissance du projet et des conditions au département des travaux publics (études et constructions), où leurs soumissions estampillées, cachetées et affranchies, devront parvenir avant le vendredi 29 avril, à 10 heures du matin. Elles seront ouvertes à ce moment-là en présence des intéressés.

Les soumissions devront porter la suscription : « Soumission pour Echallens-Bioley-Orjulaz ».

Lausanne, le 14 avril 1904.

Le chef du département des travaux publics,
DUBOIX.

VALAIS

Le relevé du plan des territoires des communes suivantes est mis au concours, conformément aux prescriptions réglementaires :

Eischoll ; terme pour la présentation des offres : **30 avril.**

Salgesch ; terme : **1er mai.**

Adresser les offres à l'administration comunale.

BERNE

Le Compagnie de chemin de fer Berne-Schwarzenburg met au concours la **construction d'un pont de chemin de fer en fer ou en béton armé**, sur le Scherlibach, à Niederscherli. Le plan de situation et le profil en long, ainsi que le programme du concours, peuvent être consultés au bureau de la Compagnie, Wabernstrasse 36, à Berne. Le Directeur de la Compagnie, M. Heller-Bürgi, recevra les offres jusqu'au **10 mai.**

L'installation d'un **chauffage à eau chaude** dans la banque cantonale de Berne, en remplacement du chauffage actuel à vapeur à basse pression, est mis au concours.

Les plans et cahier des charges peuvent être consultés au Bureau des Travaux, Bundesgasse 2, 1^{er} étage. Adresser les offres, avec prix fixe, à la Direction des Travaux jusqu'au **1er mai.**

ST-GALL

Le relevé du plan et la réfection du cadastre de la partie St-Galloise de la plaine du Rhin, soit des territoires appartenant aux communes d'Oberriet, Alstätten, Eichberg, Marbach, Rebstein, Balgach, Berneck et Diepoldsau (environ 4900 ha.), est mis au concours.

Pour plus amples renseignements s'adresser au bureau du cadastre de la plaine du Rhin, à Mels. Adresser les offres, avec prix par hectare, au Département des Finances du canton de St-Gall, jusqu'au **7 mai.**

CHILI

Le Consulat du Chili, à Genève, informe les intéressés que le Gouvernement Chilien met en soumission la **construction et l'établissement des égouts** de la Ville de Santiago.

Pour tous renseignements s'adresser au Consulat du Chili, à Genève.

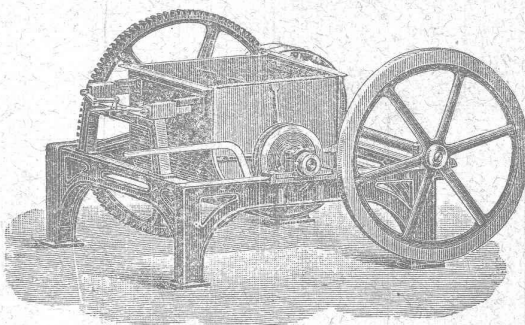


CYCLES
AUTOMOBILES
MOTOCYCLETTES

O.-F. PFISTER, Place Bel-Air,
Bâtiment du Kursaal.
Téléphone 1831. LAUSANNE

OEHLER & C°, Aarau.

ATELIERS DE CONSTRUCTION & FONDERIES DE FER & D'ACIER
Usines spéciales pour moyens de transport :



Voies et
Vagonnets
pour
entrepreneurs

Machines
à faire
le béton
et le mortier.

Dragues,
etc., etc.

Librairie F. Rouge & C^{ie}

RUE HALDIMAND, 4, LAUSANNE

MARCHIS, L. Moteurs à essence pour automobiles.
In-8, avec figures, 16 fr. 50

MARÉCHAL, H. Les chemins de fer électriques. Dispositions générales. Production de l'électricité. Voie. Distribution de l'électricité. Alimentation des lignes. Moteurs. Traction. Automotrices. Locomotives. Chemins de fer di-

vers. Exploitation et dépenses. In-8°, avec 516 figures, 25 francs.

KOEHLIN, R. **Formules et tableaux pour le calcul de pièces de construction, à la traction, à la compression (flambage) et à la flexion.** In-8°, 5 fr. 75

MOREAU, G. **Théorie des moteurs à gaz.** Conférences faites à l'Automobile Club de France. In-8°, 12 fr. 50

SCHNABEL, E. **Traité de métallurgie générale.** In-8°, 30 francs.

RUFF. **Manuel de renseignements pour calculs statiques,** 6 francs.

VAN MUYDEN, A. **Abaque logarithmique pour le calcul des conduites d'eau sous pression,** 1 fr. 50

CHRISTOPHE, P. **Le béton armé et ses applications.** Grand in-8°, 25 francs.

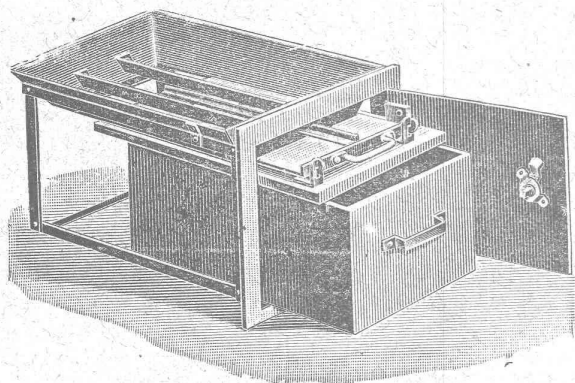
GAUDARD, J. **Croquis de ponts métalliques.** In-4°, 20 francs.

WITZ, A. **Traité théorique et pratique des moteurs à gaz et à pétrole.** 4^e édition refondue et entièrement remaniée. 2 volumes grand in-8°, 30 francs.

!!! Plus de souillure de suie !!!

Brevet N° 23979.

Nouvelle caisse de ramonage en 12 grandeurs différentes.



à Fr. 9.50 et Fr. 10. — par pièce allant pour chaque cheminée.

Envoi direct par

l'Usine métallurgique BOSSHARD & C^o, S. A., Næfels.

A. PIAT* et ses FILS

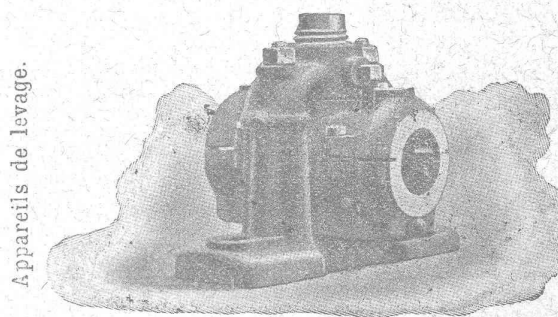
Fondeurs-Constructeurs

Paris, 85, rue St-Maur. Soissons, Usine de la Magdeleine

TRANSMISSIONS

Paliers. — Poulies. — Volants.

Embrayages à Friction.



Appareils de levage.

Manchons d'accomplissement classés jûtes.

Elévateurs — Transporteurs

Riveuses hydro-électriques.

Pompes. — Marteaux. — Pylons.

ENGRENAGES

GAZOGÈNES F. Chavanon - Piat

utilisant tous les combustibles.

Représentant général pour la Suisse :

J. KOLBE, Goldbach-Küsnacht aus Zürichsée.

Université de Lausanne.

ÉCOLE D'INGÉNIEURS

L'école comprend les divisions du **génie civil**, de **mécanique**, d'**électricité** et de **chimie**.

La durée des études est de **sept semestres**. Il est annexé à l'école un cours préparatoire d'une année, destiné aux candidats immatriculables à l'Université et qui ne possèdent pas les connaissances spéciales nécessaires pour l'admission en première année.

Le programme détaillé renfermant les conditions d'admission, le programme des cours et le règlement des études est envoyé franco sur demande adressée à la Direction soussignée.

Direction de l'Ecole d'ingénieurs.

Adolphe Saurer, Arbon

Ateliers de Constructions et Fonderie en Fer.

Moteurs à Pétrole Benzine et Gaz.

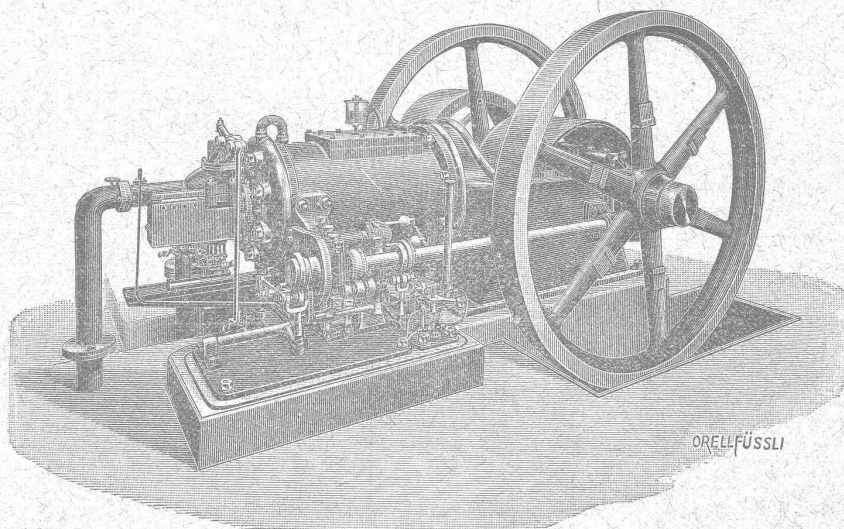
Système « Saurer » breveté
de 1 1/2 à 100 HP.

pour
Usines

Eclairage électrique
Locomobiles et
Automobiles.

Bateaux de luxe et de
transport
Installations à gaz pauvre.

Installations complètes jusqu'à
300 HP. en exploitation.



Transmissions d'après système Seller.

Paliers avec graissage
à bagues et avec
coussinets douciers.

EXPORTATION
pour tous pays.

Prière de demander
prospectus et prix.

**Plus hautes
récompenses**

Fabrique de Compteurs à gaz ELSTER & C^{ie}, Lucerne.

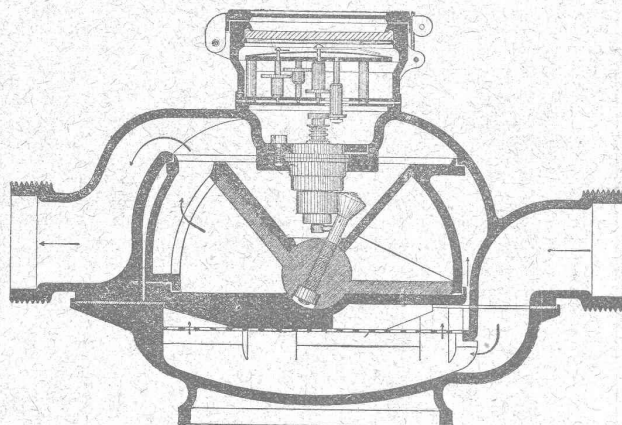
représentants de la Société SIEMENS & HALSKE, à Berlin, Maison recommandée pour ses :

Compteurs d'eau à ailettes
Compteurs d'eau à disques;
Compteurs d'eau pour étages;
Compteurs d'eau pour hydrants;
Compteurs d'eau pour l'alimentation des
chaudières;
Compteurs d'eau combinés.
475.000 COMPTEURS EN SERVICE

Ateliers de réparations spéciaux
et Laboratoire d'essais.

Fabrication de Compteurs à Gaz
secs et humides.

Réparation des Compteurs à gaz secs
et humides
de **TOUS SYSTÈMES**



L'UNION

Compagnie d'assurance contre
l'incendie, à Paris,

assure les risques industriels, ta-
bleaux, objets d'art et bijoux non
admis par l'assurance cantonale,
ainsi que les bâtiments en construction
et ceux insuffisamment taxés.

S'adresser à MM. Girardet, Bran-
denburg & C^{ie}, banquiers, directeurs
particuliers, à Lausanne, et à leurs
sous-agents dans le canton.

JULES RAPAZ, Electricien,
LAUSANNE, 13, rue du Pont, 13.

APPAREILLAGE
pour sonneries et téléphones.

Lumière électrique.

Plaques émaillées en tous genres
pour Administrations,
Propriétaires ou Locataires, Rues,
Routes et N^{os} de maisons.

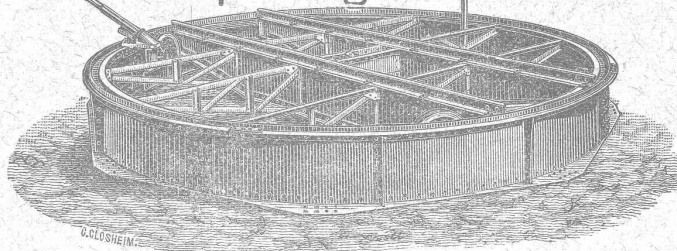
Fabrication et réparation de
TIMBRES CAOUTCHOUC
et métal.

Plaques métalliques

Gravées en relief et en creux.
Toutes grandeurs et façons, pour
machines, appareils, etc.

* Echantillons sur demande. *
Markwalder & Ganz, St-Gall

Joseph Vögele Mannheim,



fourni depuis 1842 :

Changements de voies de tous
systèmes, pour voies principales
et secondaires de toutes largeurs.

Pointes de cœur, croisements.
Plaques tournantes et chariots
transbordeurs, pour locomoti-
ves et wagons, manœuvrés à la
main, à la vapeur ou à l'électri-
cité.

Plaques tournantes avec plate-
forme renforcée pour le passage
de voitures.

Cabestans électriques.

Treuil de manœuvre.

Barrières.

Représentants pour la Suisse : **WOLF & GRAF, Zürich.**

FABRIQUE D'ORNEMENTS
EN ZINC, CUIVRE, TÔLE et PLOMB
REPOUSSAGE **ESTAMPAGE**
POUR TRAVAUX DE BÂTIMENT

Jules DECKER
TRAVAUX SUR DESSINS
ET DEVIS.

Neuchâtel Suisse



Plafonds reliefs.

Les plafonds reliefs anglais ont pris une importance considérable ces dernières années.

Ils remplacent très avantageusement le plâtre, **comme solidité, comme effet décoratif et comme prix.**

Ces plafonds reliefs ne se fendent jamais comme le plâtre. Ils résistent parfaitement aux changements de température. La pose se fait très rapidement. Le prix varie d'après la hauteur du relief.

Catalogues et échantillons à disposition.
Conditions spéciales pour MM. les Architectes
et Entrepreneurs.

J. Bleuler, papiers peints, Zurich

38, Rue de la Gare, 38,

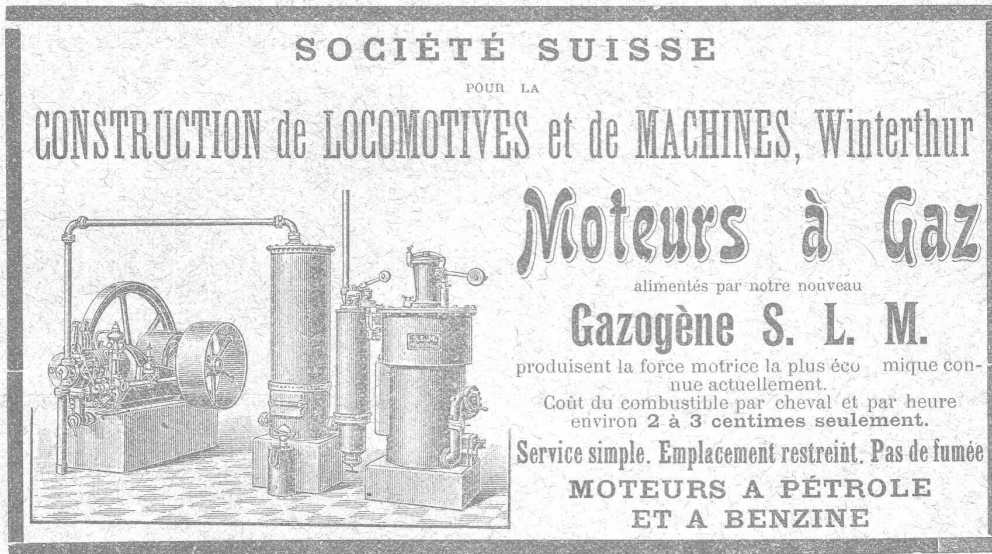
SOCIÉTÉ SUISSE
POUR LA

CONSTRUCTION de LOCOMOTIVES et de MACHINES, Winterthur

Moteurs à Gaz
alimentés par notre nouveau
Gazogène S. L. M.
produisent la force motrice la plus économique actuellement.
Coût du combustible par cheval et par heure
environ 2 à 3 centimes seulement.

Service simple. Emplacement restreint. Pas de fumée

**MOTEURS A PÉTROLE
ET A BENZINE**



CUIVRE — CHARBONS

LAMPES à INCANDESCENCE

ÉCLISSES ÉLECTRIQUES

ACCESSOIRES POUR
lignes de Tramways électriques

Compteurs Stanley.

Edouard LONG, rue Diday, 12,
GENÈVE

Ferblanterie et Couverture.

Jles **RAMELET**

RUE DE LA TOUR

LAUSANNE

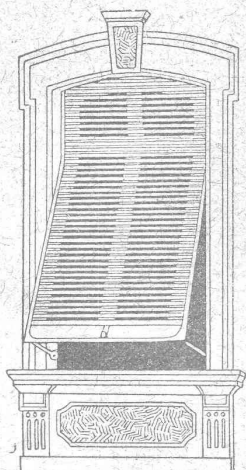
Appareillage pour Eau et Gaz.

USINES DU VALLON
CONSTRUCTIONS MÉCANIQUES ET MÉTALLIQUES
J. Duvillard, à Lausanne.

Fonderies de fer et de bronze. Ascenseurs. Monte-charges et appareils de levage. Turbines, roues et presses hydrauliques. Pompes pour haute pression. Presses à briques. Machines à battre, pressoirs et treuils. Tuyaux et réservoirs en tôle. Colonnes en fonte.

W. BAUMANN, Horgen.

Manufacture de Jalousies en Bois.



Le plus ancien établissement de ce genre
en Suisse.

INSTALLATION DE PREMIER ORDRE

FERMETURES EN BOIS

STORES AUTOMATIQUES

Brevet + 5103.

La plus pratique et la plus élégante
fermeture.

Marquises — Persiennes — Paravents

Exécution en Red-Pine américain,
en bois du nord
ou en bois indigène.

REPRÉSENTANTS:

M. Louis WÄCKERLIN, Lausanne.

MM. RAMELET Frères, Lausanne.

M. L. CORMIER, 2, rue de Hesse, Genève

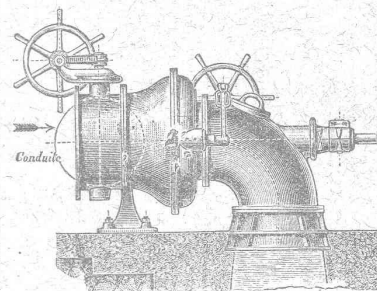
Usine à Paris IX^e, 12, Rue du Delta.

FABRIQUE DE TUYAUX EN CIMENT
Briques, Carrelages, etc.
CORNAZ Frères & C^{ie}
ALLAMAN (Vaud)

Carrelage le plus beau et le plus moderne
NOUVEAU PROCÉDÉ

Album et prix-courant sur demande.

**Ateliers de Constructions Mécaniques
de Vevey (Suisse).**



Turbines en tous genres

RÉGULATEURS

automatiques de vitesse et
de pression.

CHAUDRONNERIE

PONTS

Charpentes métalliques.

Plans et devis
sur demande.

Ferblanterie, plomberie, zinguerie, couvertures en ardoises
tuiles et ciment ligneux.

APPAREILLAGE POUR GAZ ET EAU

I. WEIBEL, L^s WEIBEL aîné, successeur

50, Martheray, 50, LAUSANNE.

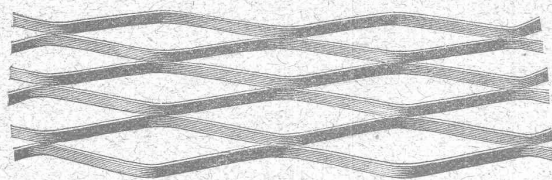
Maison fondée en 1857.

Verre armé (breveté)
pour la Suisse :
dallages au feu.
toitures virgives.
intérieur et à l'épreuve du feu.
avec treillis métallique indestructible et de verre connus.
presque tous les matériaux de prospectus à la
demande échantillons et prospectus.
SOCIÉTÉ FRED. SIEMENS
NEUSATTL (Bohème-Munich)

Représentant pour la Suisse : **M. Baldwin WEISSER, Bâle,**
Klarastrasse, et ZURICH, Schweizergasse, 20

E. FATZER
ROMANSHORN
Thurgovie
FABRIQUE MÉCANIQUE DE
Cables en fil d'acier et de Cordes en chanvre
offre
Cables pour
grues, ascenseurs
transports aériens.
Cordes p^r transmissions, etc.

OFFICE GÉNÉRAL DU BATIMENT
Lausanne, 5, avenue de Villamont, 5. Téléphone N° 1818.
DIRECTEUR : **A. WEBER, ARCHITECTE**
Entreprise générale de Constructions en tous genres
pour toute la Suisse, à forfait, les clés en mains.
Envoi contre Fr. 20 de 70 types d'habitations
diverses avec prix et distribution.
ÉCONOMIE — CÉLÉRITÉ — PAS D'ALÉAS

MÉTAL DÉPLOYÉ

FRANCILLON & C^{ie}

LITOSILO REVÊTEMENT de PLANCHERS
incombustible,
imperméable et sans joints.

Le **LITOSILO** s'applique directement sur **BÉTON** ou vieux planchers usagés. Exécution rapide, sans occasionner de dérangement, par ouvriers spéciaux.

Le **LITOSILO** est **CHAUD, SOURD** et d'une **SOLIDITÉ A TOUTE ÉPREUVE**.

Le **LITOSILO** est surtout apprécié dans les fabriques, ateliers, bureaux, écoles, hôpitaux, corridors, cuisines et salles de bains de maisons d'habitation.

PROCÉDÉ SPÉCIAL pour empêcher le plancher de se tacher.

LIVRAISON DES MATÉRIAUX
avec mode d'emploi.

Prospectus, échantillons et devis gratis sur demande.

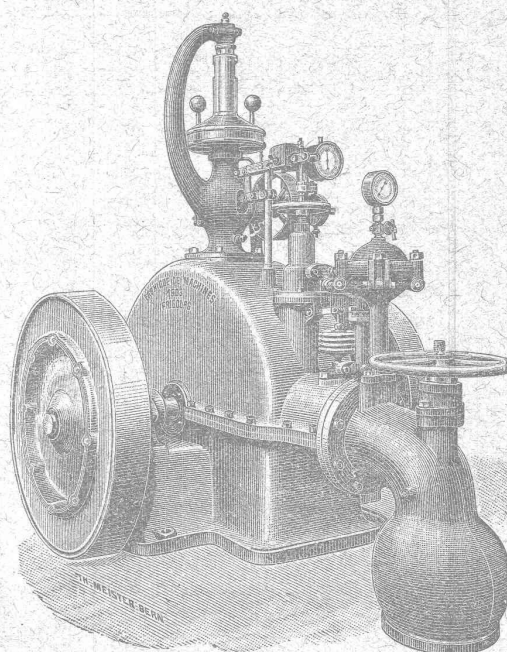
Ch.-H. PFISTER & Cie, BALE

Entreprise de dallages et revêtement de planchers en Litosilo.

Concessionnaire pour le Canton de Genève :

Arthur GENEUX, Entrepreneur, GENÈVE

Fabrique de Machines, Fribourg.
Société anonyme. Directeur: **P. PFULG, Ingénieur.**



FABRIQUE COMME SPÉCIALITÉS :
Les meilleures Turbines connues : Turbines « Francis » perfectionnées. Turbines à haute pression avec régulateurs.
Entreprise d'installations hydrauliques complètes.
Ponts et Charpentes métalliques. Canons pour Communes et Sociétés. Machines agricoles en tous genres.

Fabrique d'Huiles & Graisses
Industrielles
GENÈVE
LAMBERCIER & C^{ie}
Spécialité
DE
FOURNITURES pour USINES
(courroies, Graisseurs, Caoutchouc etc.)

Organes de transmissions
Arbres, paliers etc.
GENÈVE
LAMBERCIER & C^{ie}
Agence de
maisons américaines
pour
Machines-outils, petit outillage

LITZLER & KELLER

15, Rue Socin. BALE Téléphone 892.

ATELIERS DE FUMISTERIE

Construction de Cheminées. Emmurage de Chaudières à vapeur.
Construction de hautes Cheminées et de Fours continus.

INSTALLATION DE BRASSERIES

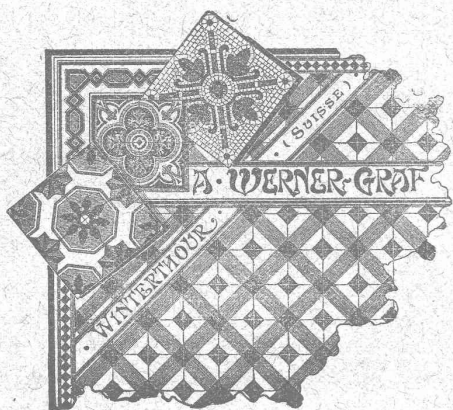
ÉCHAFAUDAGES SPÉCIAUX

pour réparation, démolition ou remontage de cheminées pendant qu'elles sont en marche.

Réparations promptes et soignées. — Prix modérés.

Références de premier ordre. — Maison fondée en 1880.

Carreaux mosaïques



de Winterthour.

A. WERNER-GRAF

ci-devant

Huldreich Graf.

Fabrique à

WINTERTHOUR

Représentants et Dépôts:

A. Ecoffey,

Gare du Flon,
LAUSANNE

Louis Jérôme,

Rue Voltaire,
GENÈVE

Librairie F. ROUGE & C^{ie}

LAUSANNE

Dernières publications :

ARNOLD, C. La machine dynamo à courant continu. Théorie, construction, calculs, essais et fonctionnement. Tome I^{er} : Théorie de la machine à courant continu. Grand in-8, cartonné, 25 francs.

LIZMANN, P. Calcul, construction et commande des appareils de levage. Grand in-8, 10 francs.

TÉTEDOUX & FRANCHE. Le graissage industriel. Grand in-8, 6 francs.

GAUTIER. L'Année scientifique et industrielle, 1903. In-18, 3 fr. 50.

LAHOR, J. Les habitations à bon marché et un art nouveau pour le peuple. In-8, avec illustrations, 2 francs.

MARCHENA (DE). Applications de l'électricité à la distribution de la force motrice dans les ateliers et les diverses installations industrielles. In-3, 4 francs.

GALINE. Eclairage. Huiles. Alcool. Gaz. Electricité. Grand in-8, 20 francs.

FABRIQUE SPÉCIALE POUR Ascenseurs et Monte-charges ÉLECTRIQUES

ALFRED SCHINDLER, LUCERNE

Maison fondée
en 1874.

Commande par boutons

Marche
silencieuse.

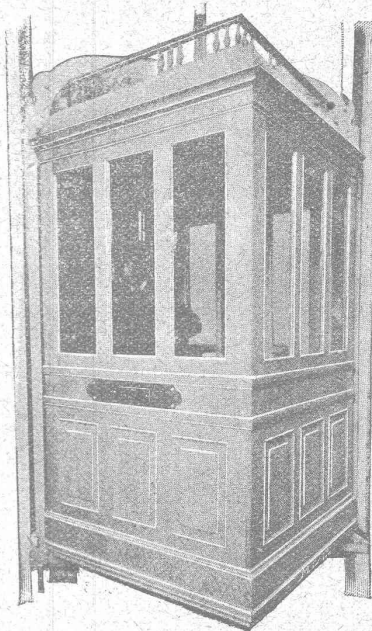
Grande vitesse :
2 m. par seconde.

Parachute infallible.

Derniers modèles
américains.

600 installations
en fonction.

Un cheval suffit
pour ascenseur de
3 personnes.



Pour renseignements, Devis, Prix-courants et réparations,

S'ADRESSER :

pour Genève à M. LÉON JONNERET, Constructeur-Mécanicien,

Quai de St-Jean, Genève ;

pour Vaud et Valais à M. ALFRED CUENOUD, ingénieur,
Rue St-Roch, 3, Lausanne.

Exploitation de Marbre de la Carrière de Daviaz

MASSONGEX (Valais).

Pierre dure de qualité exceptionnelle (supérieure mais assimilable à celles de Collombey et Arvel), à grain fin homogène gris-clair, rose-vert, résistant à plus de 1600 kilos au centimètre carré ; inaltérable aux intempéries. — Pour travaux de constructions soignées : Pierre de taille de premier choix pour bâtiments, marbreries, etc.

Envoi d'échantillons et devis sur vu des plans et dessins soumis.

Vente de Mastic Meyer.

Cette carrière, en bon état d'exploitation et bien outillée, serait cédée au besoin à un preneur intelligent connaissant la partie. Conditions avantageuses.

C. CHAMOREL

Entrepreneur et marchand de pierres, La Borde, Lausanne.

Fabrique de Lames métalliques pour Volets

Système Tillier. — Brevet + 9113.

Solidité, élégance et allègement du volet.

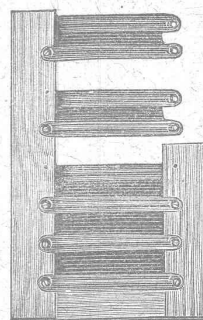
LAMES FIXES OU MOBILES

Prix-Courants et Echantillons à disposition.

STORES, VOLETS A ROULEAUX EN TOUS GENRES

Serrurerie. — Constructions en fer.

Travaux d'art et de bâtiment.



Ramelet Frères

Gare du Flon. LAUSANNE Téléphone 1795

Ateliers de Construction OERLIKON

OERLIKON près ZURICH

Exposition Universelle, PARIS 1900, Deux Grands Prix.

INSTALLATIONS ÉLECTRIQUES

de toutes grandeurs et de tous genres.

APPLICATIONS ÉLECTRO - MÉCANIQUES

Machines - Outils et Appareils de levage à commande électrique.

MATÉRIEL DE TRACTION

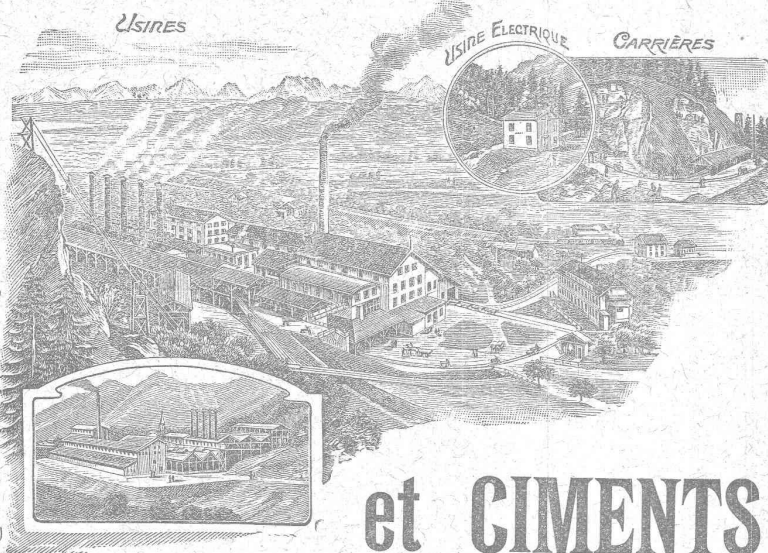
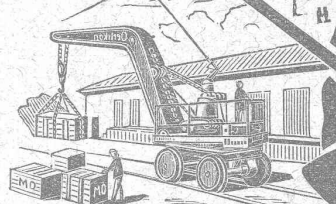
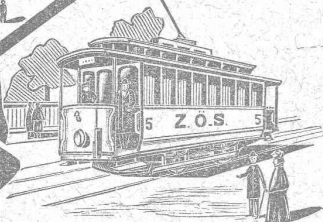
Générateurs, Moteurs, Transformateurs p^r tous les systèmes de courant.

Installations intérieures. Réseaux aériens.

BUREAU SUCCURSALE A LAUSANNE :

15, Place St-François, 15.

PROSPECTUS, ÉTUDES & DEVIS sur demande.



SOCIÉTÉ ANONYME

DES

CHAUX et CEMENTS de BAULMES

Médaille d'or. Exposition cantonale vaudoise. Vevey 1901.

Les Usines construites en 1898 sont installées avec les derniers perfectionnements et permettent une **production annuelle de**
3000 wagons de 10 tonnes de **chaux lourde et mi-lourde** et
1000 wagons de 10 tonnes de **ciment naturel et artificiel.**

SOCIÉTÉ DES USINES DE GRANDCHAMP ET DE ROCHE

à Grandchamp près Veytaux (Vaud).



**Fabriques de Ciment Portland artificiel,
Ciment mixte (Rochite), Gypses et Chaux hydrauliques**

PRODUCTION TOTALE 3000 WAGONS

Diplôme à Zurich 1883. — Médaille de vermeil à Yverdon 1894.

Médailles d'or à Genève 1896 et Vevey 1901.

Travaux en mosaïque en tous genres, pour parterres
et ornementation
pour façades.

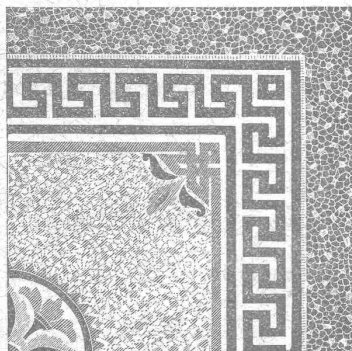
SYLVESTRE FOSSATI

Rue St-Martin

LAUSANNE

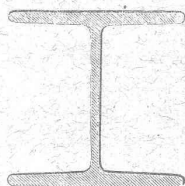
Le dit se charge de toutes
sortes d'asphaltages.

DEVIS sur DEMANDE



SCHMIDT & Cie, LAUSANNE

Dépôtaires pour les cantons de Vaud, Valais et Fribourg.



Profils spéciaux B de 220 à 750 mm.

Hauteur en cm.	24	30	36	40	45	50	55	60	65	70	75
Largeur en cm.	24	30	36	40	45	50	55	60	65	70	75
Epaisseur en mm.	40	42.5	45	47.5	50	52.5	55	57.5	60	62.5	65
Poids par mètre.	76	100	124	148	172	196	220	244	268	292	316
Force d'inertie.	40260	52201	64142	76083	88024	100065	112106	124147	136188	148229	160270
Cm. 4.	3043	3944	4845	5746	6647	7548	8449	9350	10251	11152	12053
Cm. 2.	14718	18921	23124	27327	31530	35733	39936	44139	48342	52545	56748
W. L.	4451	5802	7153	8504	9855	11206	12557	13908	15259	16610	17961
Force de résistance.	5306	6808	8310	9812	11314	12816	14318	15820	17322	18824	20326
W. L.	6623	8504	10385	12266	14147	16028	17909	19790	21671	23552	25433
Force de résistance.	7544	9706	11868	14030	16192	18354	20516	22678	24840	26992	29154

Envois de prospectus sur demande.

Daniel PERRET, Appareilleur

Avenue Béthusy. LAUSANNE Avenue Béthusy.

Spécialité de canalisations à haute pression. Chauffages de serres, chambres de bains et buanderies. Installations pour eau et gaz. Appareils sanitaires de tous systèmes. Serrurerie en tout genre. — Etudes et devis sur demande.

Grues roulantes

pour la pose de pierres de taille et tous les matériaux servant à la construction. Système Voss. Machine indispensable aux entrepreneurs. Grande économie de temps et d'argent. Attestations et références de 1^{er} ordre. Brevet déposé. Fabrication unique pour la Suisse : (Za. 1351 G.)

KESSELSCHMIEDE RICHTERSWEIL

Représentant: A. Leutweiler-Moré, Genève, Rue de Rive, 20.

ENTREPRISES générales
de VITRERIE en tous genres.

Atelier spécial de Vitraux d'Art.

ENCADREMENTS

P. CHIARA

Pl. St-Laurent, Lausanne.

Verres de toutes sortes en gros et détail.

Carrières d'Arvel

E.-H. BONTEMS

PROPRIÉTAIRE

FERMETURES

automatiques à rouleaux
EN TÔLE ONDULÉE
FR. GAUGER À ZÜRICH

ATELIER DE RELIURE

H. CORNAMUSAZ

Grand St-Jean, 7, Lausanne.

RELIURES en tous genres.

CARTES murales.

EXPLOSIFS

Société Suisse des Explosifs

à BRIGUE (Valais).

Dynamites à tous dosages.

Détonateurs.

Mèches et tous accessoires.

Force motrice à 3 centimes le cheval-
heure par le

Nouveau Moteur-Gazogène

à gaz pauvre, aspiration directe.

GILLIÉRON & AMREIN

Ingénieurs-Constructeurs.

VEVEY SUISSE

Manufacture de Papiers.

J.-G. STOUKY, Lausanne.

Gare du Grand-Pont L.-O.

Spécialité de papiers pour

Ingénieurs,

Architectes, Entrepreneurs.

Ateliers d'Ebénisterie d'art.

BOBAING

St-Pierre, 2, Lausanne.

Renseignements, Dessins, Devis.

Fabrique de vis et Filières.

Appareillages électriques, etc.

J. ISAAC & FILS

NYON

Premières médailles aux Expositions
nationales de 1848 et 1857. Diplôme d'hon-
neur, Zurich 1883. Médaille de Vermeil,
Yverdon 1894.

Exposition univer-
selle, Paris 1878.



Décerné
à Paris, 1878.

MAISON FONDÉE EN 1733
MARBRES BRUTS ET OUVRÉS

D. Doret, Vevey, Suisse.

Doret & Dentan, Succursale
à Genève.

ATELIER de MENUISERIE-ÉBÉNISTERIE

R. LEDERMANN, Lausanne

Place du Flon. Téléphone 1749.

Canivaux (canaux) pour fils électriques
Rosaces diverses pour l'électricité.

Réparations. — **GLACIÈRES**

GÉRANCE D'IMMEUBLES

Achat et vente.

PAUL GALLEY

6, Rue Madeleine, 6

LAUSANNE

F. HENGgeler

MARCHAND-TAILLEUR

Rue de Bourg, 33, Lausanne.

LOCATIONS

d'habits de Cérémonies.

Confection et fournitures de

Tentes, Stores, Rideaux.

J. BÄHLER, Tapissier.

15, Tour, 15, Lausanne.

Téléphone 1585.

E. JEANRENAUD, GRAVEUR

Rue de Bourg, 12, Lausanne.

TIMBRES

en métal et en caoutchouc.

Numéroteurs. Dateurs.

Tampons.

VITRERIE DE BATIMENTS

GLACES, VITRAUX

Jalousies en verre pour ventilation.

ENCADREMENTS

E. Wagenländer

Pérolin, 4, Lausanne.

Commerce de BOIS de construction

B. BELET & FILS

rue des Deux-Marchés,
LAUSANNE

Bois rabotés: Fich - pin et
Noyer d'Amérique.

SOCIÉTÉ DES USINES de Louis de ROLL

SUCCURSALE: FONDERIE de BERNE. Fournit:



Appareils de levage: Ponts roulants, Grues pivotantes fixes et sur chariots. Commande à bras ou électrique. Monte-charges hydrauliques, électriques ou à courroie.

Matériel de chemins de fer: Ponts tournants et Chariots transbordeurs pour wagons et pour locomotives, commandés à bras, par machines à vapeur ou par moteurs électriques.

Branchements et croisements pour voies étroites et voies normales, pour rails Vignol et rails à gorge.

BARRIÈRES avec ou sans arrêts et sonneries.

Superstructures à crémaillères. Chemins de fer funiculaires. (Freins brevetés). Depuis le commencement de 1898 la Fonderie de Berne a fourni 21 funiculaires.

Barrages, installations métalliques et mécaniques pour barrages (vannes, écluses, grilles, treuils, etc.).

Machines pour la fabrication des briques en ciment.

Renseignements sur des installations faites, références, projets et devis sont à disposition.

PEINTURE DÉCORATIVE et artistique.

Décor de théâtre.

Drapeaux.

RASMUSSEN & BALLMER

Boulevard de Grancy, Lausanne.

Projets, Maquettes et Devis gratuits sur demande.

E. BECK PERLES, près BIENNE

Télégrammes: PAPPBECK

Téléphone.

FABRIQUE POUR:

Carton bitumé. — Ciment ligneux.

PLAQUES d'ASPHALTE pour Isolations en tous genres.

TAPIS D'ISOLATIONS — GOUDRON MINÉRAL RAFFINÉ

TRINIDAD ÉPURÉE

Tous les produits d'Asphalte et de Goudron.

F.-Armand MALGARINI

Ingénieur-Constructeur

22, Rue du Pont LAUSANNE Rue du Pont, 22

VENTE ET ACHAT DE BREVETS

Etude et perfectionnement de toutes inventions.

Fils de Cuivre électrolytiques

de la Compagnie des Tréfileries du Havre,

Anciens Etablissements LAZARE WEILER

Cuivre pur en barres, en feuilles, en bandes; Cuivre façonné, Laiton en tôle, fils, barres; Aluminium; Tubes cuivre et laiton; Fils d'acier, blancs et galvanisés; Bi-métal.

H. KLEINERT & Cie, à Bienne.

Aciers et métaux en gros.

KERN & Cie, AARAU

MAISON FONDÉE EN 1819

19 Médailles et Diplômes. — Grand Prix: Paris 1889.

— (FOURNISSEURS DE PLUSIEURS GOUVERNEMENTS) —

Fabrique d'Instruments de haute précision pour le Dessin (Boîtes pour Ingénieurs, Architectes, Géomètres, ainsi que pour Ecoles professionnelles), pour la **Géodésie, Topographie et Astronomie** (Equerres, Instruments à niveler, Théodolites, etc.).

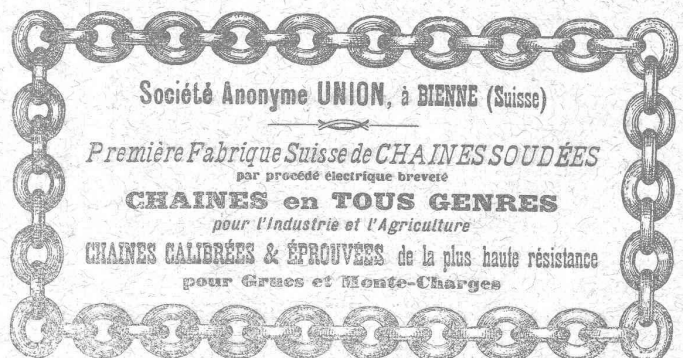
Derniers perfectionnements brevetés apportés à nos Instruments:

Optique Zeiss. — Niveaux Zwicky. — Tire-lignes «IDÉAL» avec réglage des branches. Réglage de la pointe à aiguille.

Vente des **COMPAS** chez tous les Opticiens et Papetiers principaux.

Demander notre marque de fabrique.

Catalogues gratuits et franco.



Société Anonyme UNION, à BIENNE (Suisse)

Première Fabrique Suisse de CHAINES SOUDÉES par procédé électrique breveté

CHAINES en TOUS GENRES pour l'Industrie et l'Agriculture

CHAINES CALIBRÉES & ÉPROUVÉES de la plus haute résistance pour Grues et Monte-Charges

L'Entreprise du Tunnel du Ricken cherche deux ingénieurs ayant quelques années de pratique, spécialement

dans la construction des tunnels.
S'adresser à A. Palaz, ingénieur, à Lausanne.

SERRURERIE D'ART

Charpentes en fer. - Serres. - Vérandas. - Grilles et Portails.



Travail soigné.

Téléphone.

Force électrique.

Louis Cherpit
NYON (Suisse).

Bureau et Atelier :
AVENUE VIOLLIER

APPAREILLAGE pour EAU et GAZ

ASSURANCE MUTUELLE VAUDOISE

CONTRE LES ACCIDENTS

fondée en 1895, et concessionnée pour la Suisse par le Conseil fédéral

Mutualité Pure.

Assurance collective des ouvriers aux termes des lois fédérales sur la responsabilité civile.

Assurance collective des ouvriers d'industries et de commerces non soumis aux lois fédérales sur la responsabilité civile. (Conditions avantageuses).

Assurance des apprentis.

Assurances individuelles par polices, des plus libérales, garantissant tous les risques d'accidents avec paiement des frais médicaux.

RÉPARTITION DES BÉNÉFICES ANNUELS :

50 % aux assurés; 50 % au fonds de réserve, propriété des assurés.

Statuts, formulaires et renseignements au siège social :

1, Place St-François, 1, Lausanne.

Briqueterie Mécanique de Lonay près Morges.

CH. FALCONNIER, PROPRIÉTAIRE

— TÉLÉPHONE —

Briques pleines, creuses et perforées. — Tuiles ordinaires, pour toitures, rondes et pointues brevetées. Tuiles parallèles. *Hourdis de toutes dimensions avec couvre-fer.* — Coulisses et Drains de toutes dimensions. *Caniveaux pour conduites de câbles électriques brevetés.* — Boisseaux ronds 18, 21, 24. — Tuiles rouges et jaunes pour couvertures écaillées.

Menuiserie Electro-Mécanique

HENRI AMIGUET

30, Solitude. — LAUSANNE — Solitude, 30.

TRAVAUX EN BATIMENTS — RÉPARATIONS

Devis sur demande.

FRANÇOIS RAMUZ

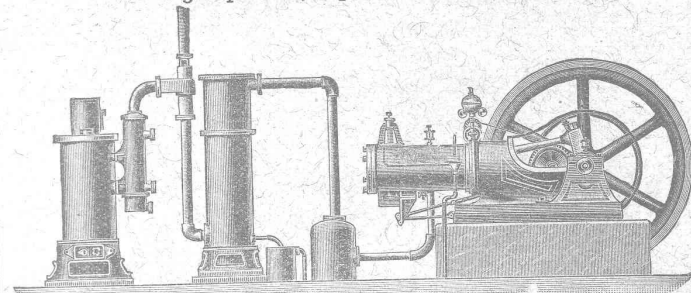
Gare du Flon, Lausanne.

Spécialité de COKES et
ANTHRACITES pour Chauffages centraux.

TÉLÉPHONE 729

Lausanne. — Imprimerie H. Vallotton & Toso, rue de la Louve, 2.

FORCE MOTRICE A 3 CENTIMES LE CHEVAL-HEURE
par le **Nouveau Moteur-Gazogène**
à gaz pauvre, aspiration directe.



Gazogènes et transformation de moteurs en moteurs à gaz pauvre. Moteurs à gaz d'éclairage, à pétrole, à benzine, à alcool. Turbines. Grues pour l'entreprise du bâtiment. Sapines à moteurs. Treuils. Machines à travailler le bois.

GILLIÉRON & AMREIN, Ingénieurs-Constructeurs.
VEVEY (Suisse).

MENUISERIE D'ART et de bâtiment

J. CHAUVY & C^{ie}

A. GOLAY, successeur

Maison fondée en 1830.

8, Maupas **LAUSANNE** Maupas, 8

— TÉLÉPHONE 781 —



SERRURERIE EN FER FORGÉ

RAMPES

Portails.

MARQUISES

en fer forgé d'art.

Devantures. Volets. Persiennes.

Travaux en bâtiment. - Travail prompt et soigné.

E. CONTERIO, route d'Echallens, Lausanne

Entreprise générale de travaux d'appareillage pour Eau & Gaz

Appareils sanitaires pour le tout à l'égout.

HYDROTHERAPIE — DOUCHES — SPÉCIALITÉ DE SALLES DE BAINS ET TOILETTES

J. DIEMAND, successeur de Charles ISOZ

26-30, Solitude. Maison fondée en 1890. LAUSANNE

Téléphone 264 - TRAVAUX à FORFAIT - Téléphone 264