

Zeitschrift: Bulletin technique de la Suisse romande
Band: 29 (1903)
Heft: 4

Werbung

Nutzungsbedingungen

Die ETH-Bibliothek ist die Anbieterin der digitalisierten Zeitschriften auf E-Periodica. Sie besitzt keine Urheberrechte an den Zeitschriften und ist nicht verantwortlich für deren Inhalte. Die Rechte liegen in der Regel bei den Herausgebern beziehungsweise den externen Rechteinhabern. Das Veröffentlichen von Bildern in Print- und Online-Publikationen sowie auf Social Media-Kanälen oder Webseiten ist nur mit vorheriger Genehmigung der Rechteinhaber erlaubt. [Mehr erfahren](#)

Conditions d'utilisation

L'ETH Library est le fournisseur des revues numérisées. Elle ne détient aucun droit d'auteur sur les revues et n'est pas responsable de leur contenu. En règle générale, les droits sont détenus par les éditeurs ou les détenteurs de droits externes. La reproduction d'images dans des publications imprimées ou en ligne ainsi que sur des canaux de médias sociaux ou des sites web n'est autorisée qu'avec l'accord préalable des détenteurs des droits. [En savoir plus](#)

Terms of use

The ETH Library is the provider of the digitised journals. It does not own any copyrights to the journals and is not responsible for their content. The rights usually lie with the publishers or the external rights holders. Publishing images in print and online publications, as well as on social media channels or websites, is only permitted with the prior consent of the rights holders. [Find out more](#)

Download PDF: 22.02.2026

ETH-Bibliothek Zürich, E-Periodica, <https://www.e-periodica.ch>

Chemins de fer fédéraux.

Concours de projets de façades pour le nouveau bâtiment de la gare d'expédition de Bâle.

La Direction soussignée met au concours, parmi les architectes suisses et étrangers, l'élaboration, sur la base de plans déjà étudiés, des **projets de façades latérales et principale** pour le nouveau bâtiment de la gare d'expédition de Bâle.

On peut se procurer le programme à notre bureau des constructions.

Les projets portant la mention « *Fassadenentwürfe für das Aufnahmegebäude Basel* », doivent être remis à la Direction soussignée avant le **30 avril 1903**.

Bâle, le 17 février 1903.

La Direction du II^e arrondissement
des Chemins de fer fédéraux, à Bâle.
(H 1149 Q)

Concours.

CHEMIN DE FER DE LA VALLÉE DE LA SINGINE

Les **travaux de construction** suivants sont mis en soumission :
2 gares d'expédition avec halle demarchandises adjacente ; — 1 remise à locomotives avec atelier de réparation ; — 2 maisons de gardevoies ; 3 hangars pour station-halte ; 2 ou éventuellement 3 baraques de gardes ; — 2 W.-C.

Plans, cahier des charges et formulaires de soumission sont à disposition au bureau du chemin de fer de la vallée de la Singine.

Adresser les offres par écrit et sous pli fermé, avec la mention « *Bauingabe Sensethalbahn* », à M. Maurer, président du Conseil d'administration du chemin de fer de la vallée de la Singine, à Laupen.

Délai : 8 mars 1903.

Les **travaux de l'infrastructure** du III^e lot du chemin de fer de

la vallée de la Singine (km. 7,100 au km. 11,200 environ) sont mis en soumission.

Soit : mouvement de terre 27,000 m³ ; murs de soutènement et de revêtement 350 m³ ; ponts et ponceaux 15,000 fr. ; ballast 5000 m³, empiérement 1200 m³ ; voie 4000 m.

Plan et cahier des charges sont déposés au bureau du chemin de fer de la vallée de la Singine.

Les offres avec prix d'unité doivent être envoyées, sous pli fermé, avec la mention « *Bauingabe Sensethalbahn* », à M. Maurer, président du Conseil d'administration du chemin de fer de la Vallée de la Singine, à Laupen.

Délai : 8 mars 1903.

CHEMIN DE FER RÉGIONAL TRAMELAN-TAVANNES

Travaux de correction partielle de la ligne.

Les travaux de la correction de ce tronçon sont mis au concours. Messieurs les entrepreneurs peuvent prendre connaissance du cahier des charges, clauses et conditions générales au « Bureau de l'administration à Tramelan. »

Envoyer les soumissions jusqu'au **10 mars prochain**.

Il ne sera payé aucun frais de déplacement.

Locomobile de 50 HP à vendre

Par suite de changement de disposition on vendrait de suite une Locomobile Compound sur roues de 50 chevaux effectifs, n'ayant pas encore servi.

La machine de dernière construction éprouvée, peut être examinée, sans avis préalable, tous les jours.

S'adresser à la Société des Usines de L. de Roll, à Gerlafingen.
(Za 4120).



SOCIÉTÉ ANONYME

DES

CHAUX

et CEMENTS de BAULMES

Médaille d'or, Exposition cantonale vaudoise, Vevey 1901.

Les Usines construites en 1898 sont installées avec les derniers perfectionnements et permettent une **production annuelle de**
3000 wagons de 10 tonnes de **chaux lourde et mi-lourde** et
1000 wagons de 10 tonnes de **ciment naturel et artificiel**.

GENÈVE

Compagnie de l'Industrie Electrique et Mécanique. (BREVETS THURY)

Nomenclature de quelques Installations exécutées dans la Contrée :

Transports de force et distribution d'énergie :

Communes de la Chaux-de-Fonds et du Locle.
Commune du Val-de-Travers, Couvet.
Société électrique d'Aubonne.
Société des Forces motrices de l'Avançon, Bex.
Société des Forces motrices de la Gr^{de}-Eau, Aigle.
Transport de force St-Maurice-Lausanne.
Usines de Produits chimiques, Monthey.
Syndicat électrique, Zermatt.
Société électrique du Châtelard, Vallorbe.
Genève: Usines de Chèvres et Coulouvrenière.
Papeteries de Biberist, Biberist.
Service électrique, Altorf.
Wasserwerke Zoug.
Rizerie de Maroggia.

Tramways, Chemins de fer, etc. :

Tramway de la Chaux-de-Fonds.
Tramways de Fribourg.
Tramways de Lausanne.
Tramways de Genève.
Tramway de Genève-Veyrier.
Chavornay-Orbe.
Aubonne-Gimel.
Rolle-Gimel.
Tramway et chem. de fer à crémaillère Bex-Gryon
» » » » Aigle-Leysin
Funiculaire électrique du Bürgenstock.
Funiculaire électrique du Stanserhorn.
Tramway Stansstad-Stans, Stans.
Chemin de fer à crémaillère du Salève, H^{te}-Savoie
Usine génératrice du chemin de fer Vevey-Chamby

Université de Lausanne. ÉCOLE D'INGÉNIEURS

L'école comprend les divisions du **génie civil**, de **mécanique**, d'**électricité** et de **chimie**.

La durée des études est de **sept semestres**. Il est annexé à l'école un cours préparatoire d'une année, destiné aux candidats immatriculables à l'Université et qui ne possèdent pas les connaissances spéciales nécessaires pour l'admission en première année.

Le programme détaillé renfermant les conditions d'admission, le programme des cours et le règlement des études est envoyé franco sur demande adressée à la Direction soussignée.

Direction de l'Ecole d'ingénieurs.

SOCIÉTÉ DES USINES DES GRANDS-CRÊTS, VALLORBE

CHAUX ÉMINEMMENT HYDRAULIQUES

COMMUNE DU CHÂTELARD-MONTRÉUX

Directeur des Travaux.

Montréux, 15 janvier 1901.

L'ingénieur soussigné, chargé par le Département des Travaux publics du canton de Vaud de la direction des travaux du Pont de Brent, déclare avoir prescrit la **Chaux hydraulique de Vallorbe, marque « Simplon »**, pour toutes les maçonneries du dit ouvrage, à l'exception de la partie de la grande voûte comprise entre les joints à 30°, laquelle a été exécutée avec un mortier de ciment lent de fabrication spéciale (ciment pulvérulent).

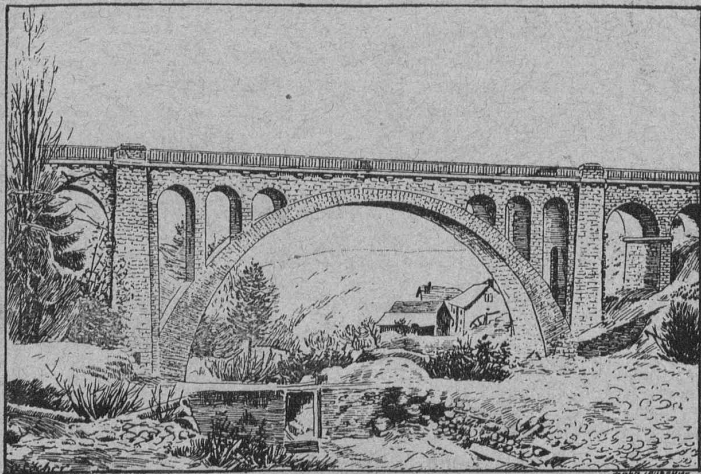
Il se fait un plaisir de reconnaître que la chaux de Vallorbe, marque « Simplon », s'est fort bien comportée, tant au point de vue de l'hydraulicité qu'à celui de la rapidité de la prise (constatée par exemple dans les bétons) et de la résistance finale.

En ce qui concerne spécialement ce dernier point, on cite le fait que le mortier a acquis une dureté telle que, lors du rejointoyement, le **raffouillement des joints a exigé l'emploi de la broche**.

Le Directeur des Travaux,
(Signé): W. COSANDEY.

**Les Usines des Grands-Crêts ne font pas partie
du Syndicat.**

VIADUC DE BRENT, sur la Baie de Clarens.



DIMENSIONS :


Longueur 112 m. — Hauteur 25 m.

Arche centrale, plein-cintre de 44 m. d'ouverture.

Deux viaducs d'accès : Deux arches plein-cintre de 8 m. d'ouverture.

Sur la grande voûte, 6 arcs transversaux d'évidement de 4 m. d'ouverture

Mètres cubes de maçonnerie : 5500.



CLICHÉS
Illustrations

REPRODUCTIONS PHOTOGRAPHIQUES

Autotypie. — Zincogravure.
Phototypie. — Trois-couleurs.
Héliogravure. Gravure sur bois.
etc., etc.

OFFICE POLYGRAPHIQUE, LAUSANNE
Rue Pépinet, 5. — Téléphone 1870.

ENTREPRISE GÉNÉRALE D'APPAREILLAGE

Appareilleur
des Eaux de Lausanne
des Eaux de Brei et
des Eaux de Pierre-Ozair

pour
Eau, Gaz et Vapeur

Gérant
des Eaux de Moilles
es Donnes.

L. WELTY Fils

Rue du Flon, 8.

LAUSANNE

Téléphone 483.

Maison fondée en 1834.

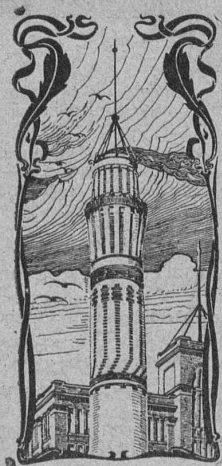
Spécialité d'installations d'eau chaude et froide pour Hôpitaux et Infirmeries. — Réparation et installation de Pompes de tous systèmes. — Appareilleur des Hôpitaux de Saint-Loup. — Installation de Bains, Douches et Appareils sanitaires pour le tout à l'égout. — Chauffage de Serres. — Magasin d'appareils pour l'éclairage, le chauffage, la cuisine et les bains par le Gaz.

Réparations. - Installations particulières. - Entretien.
Devis et Prix-Courant sur demande. — Travail garanti.

MÉDAILLE D'ARGENT, Exposition cantonale vaudoise, Vevey 1901.

La plus haute récompense.

Chauffage à eau chaude et à vapeur à basse pression.



J. WALSER & C^{ie}
ENTREPRISE DE CONSTRUCTIONS
WINTERTHOUR
Télégramme : Walser. - Téléphone.

SPÉCIALITÉS : H1630L
Cheminées d'usines et de chauffage.
Maçonneries de Chaudières
de tous systèmes.

Construction de Fourneaux
pour tous les services industriels.

Fondations et massifs en béton.
Briqueteries complètes avec fours rotatifs

MATÉRIAUX RÉFRACTAIRES en toutes qualités.
Récompenses à l'Exposition nationale de Genève.

Société Céramique RICHARD-GINORI

MILAN (Italie)

Capital L. 7,000,000 entièrement versé.

ISOLATEURS

pour hautes et basses
tensions en

**PORCELAINE
DURE**

**BASES et
MANCHES**
pour interrupteurs.

VIROLES
pour lampes électriques,
etc. etc.



Catalogues gratuits sur demande.

Les planchers d'liges en **LAPIDIT** sont spécialement recommandés pour dalles de catés, magasins, fabriques, écoles, etc. — Réfractaires au feu, aphones, sans joints ni retraits; d'entretien facile et d'usure minime, ils deviennent d'un emploi toujours plus étendu. — Représentants sont demandés partout. — Pour tous renseignements, s'adresser à MM. Ed. Wutrich & C^o, à Herzogenbuchsee. (H. 5526 Y.)

**Tuyaux en grès vitrifié
chez Eug. SIMON, à Rolle.**

**FABRIQUE
d'ACCUMULATEURS**

D'ÆRLIKON

à ÆRLIKON près Zurich.

Accumulateurs Tudor.

Dessinateur-Architecte

24 ans, suisse-allemand, cherche place dans la Suisse romande ou en France. — Prima références à disposition.

Offres sous chiffres **Mc 918 Q.**, à **Haasenstein & Vogler, Bâle.**

Jeune Technicien-Architecte

ayant expérience dans les travaux souterrains et bâtiment, diplômé du Technicum de Berthoud, **cherche place** au plus tôt. Bonnes ré-

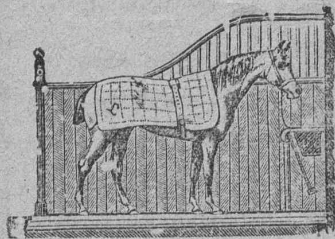
férences. S'adresser sous **N. 364 L.**, à **Haasenstein & Vogler, Lausanne.**

Ingénieurs diplômés et conducteurs de travaux

bien au courant des études et de la construction des Chemins de fer, sont demandés pour la ligne du Haut-Congo.

Les postulants doivent être âgés de 21 à 35 ans.

S'adresser, pour renseignements, à M. le Consul Boillot-Robert, à Neuchâtel.



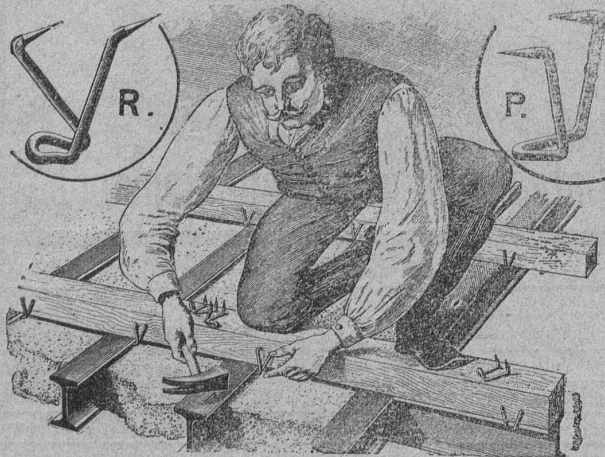
Installations d'écuries POUR CHEVAUX

de l'aménagement le plus simple au plus élégant, de **chambres pour harnais et sellerie, portes de remises, portes à coulisses, etc.**, exécutées par

LINCKE frères, à Zurich.

Ateliers de constructions Quartier de l'Industrie. — Brevets spéciaux. — Construction éprouvée. — Médailles d'or: Zurich 1894, Berne 1895, Genève 1896. (H1340Z)

Crampons de Soliveaux P. & SYSTÈME RORDORF



PRIX: Les 100 pièces depuis Fr. 4.—, suivant la grandeur.

S'adresser à

Rordorf Frères, auf der Mauer 5, Zürich

Epurateurs d'eau, Machines à vapeur, Filtres-presses, Armatures, Pompes.

A. L. G. Dehne, Fabrique de machines, Halle. S.

A VENDRE

2 moteurs à benzine de 30 chevaux chacun, allumage électrique. Ces deux moteurs, en excellent état, provenant de la fabrique de Locomotives de Winterthur, peuvent être visités en marche à la station supérieure du funiculaire Lausanne-Signal, jusqu'au 1^{er} mars prochain.

Pour renseignements, s'adresser à M. Koller, ingénieur, avenue de Rumine, 46, Lausanne.

Demandez à votre fournisseur les Crayons

APOLLON

de **JOHANN FABER**

généralement appréciés
comme les meilleurs pour le **DESSIN**
Technique et Architectural.

Se vendent dans toutes les bonnes papeteries
à Fr. **4.25** la douzaine ou **40** centimes la pièce.

Demandez les excellents Produits isolateurs

DES USINES SUISSES

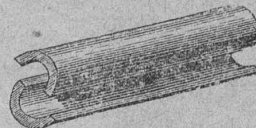
des lièges & matériaux isolants

DURRENÆSCH (Suisse).



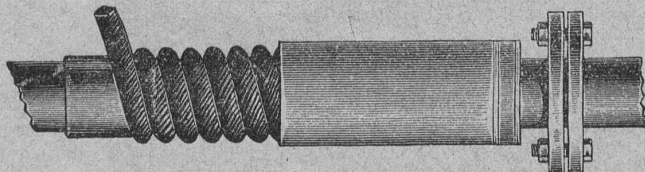
Briques et Plaques asphaltées pour caves à glace, entrepôts frigorifiques, écuries, etc.

Briques, Carreaux et Hourdis de liège, excellents matériaux de construction pour fabriques et maisons d'habitation, extrêmement léger, inflammable, mauvais conducteur de la chaleur et du son, imputrescible, bon marché.

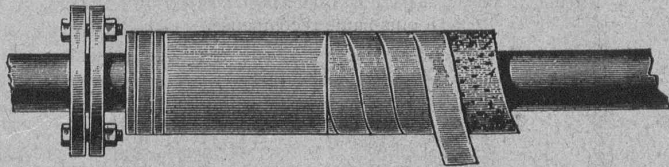


Coquilles et Segments de liège asphaltés pour l'enveloppement de tuyaux à air froid, machines à glace, compresseurs, réfrigérateurs, etc.

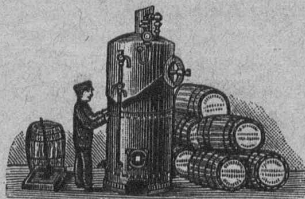
Coquilles de liège hydrofugées pour isolation de conduites d'eau et à vapeur.



Cordes de terre siliceuse en tous genres.
Cordes de liège imprégné, seul préservateur des conduites d'eau contre le suintement et la gelée.



Composition isolatrice « Universelle », logée en fûts et en sachets, pour objets à vapeur à toute pression, reconnue pour les meilleurs résultats isolateurs. — Mode d'emploi gratuit.



Travaux d'isolement en tous genres sous garantie. — Ouvriers spéciaux pour tous les genres d'isolation. Exécuté plus de 2000 travaux.

Matelas d'Asbeste pour chaudières de bateaux à vapeur et objets à vapeur à haute pression.

Composition de liège pour crépir les murs humides et salpêtres.

Poudre de liège de diverses granulations pour timbres à glace, rembourrages, etc.

Terres infusoires brûlées pour remplissages, etc.

Prospectus et Prix-courants sur demande.