

**Zeitschrift:** Bulletin technique de la Suisse romande  
**Band:** 29 (1903)  
**Heft:** 3

## Werbung

### Nutzungsbedingungen

Die ETH-Bibliothek ist die Anbieterin der digitalisierten Zeitschriften auf E-Periodica. Sie besitzt keine Urheberrechte an den Zeitschriften und ist nicht verantwortlich für deren Inhalte. Die Rechte liegen in der Regel bei den Herausgebern beziehungsweise den externen Rechteinhabern. Das Veröffentlichen von Bildern in Print- und Online-Publikationen sowie auf Social Media-Kanälen oder Webseiten ist nur mit vorheriger Genehmigung der Rechteinhaber erlaubt. [Mehr erfahren](#)

### Conditions d'utilisation

L'ETH Library est le fournisseur des revues numérisées. Elle ne détient aucun droit d'auteur sur les revues et n'est pas responsable de leur contenu. En règle générale, les droits sont détenus par les éditeurs ou les détenteurs de droits externes. La reproduction d'images dans des publications imprimées ou en ligne ainsi que sur des canaux de médias sociaux ou des sites web n'est autorisée qu'avec l'accord préalable des détenteurs des droits. [En savoir plus](#)

### Terms of use

The ETH Library is the provider of the digitised journals. It does not own any copyrights to the journals and is not responsible for their content. The rights usually lie with the publishers or the external rights holders. Publishing images in print and online publications, as well as on social media channels or websites, is only permitted with the prior consent of the rights holders. [Find out more](#)

**Download PDF:** 23.02.2026

**ETH-Bibliothek Zürich, E-Periodica, <https://www.e-periodica.ch>**

# ATELIERS DE Constructions en Fer

Maison fondée en 1845.

## LOUIS FATIO

St-Roch. — LAUSANNE — Maupas.

USINE A FORCES HYDRAULIQUE ET ÉLECTRIQUE

### Ponts et Charpentes métalliques.

Pylônes pour Conduites électriques.

EXÉCUTION RAPIDE

Etudes de Devis. — Bureau technique.

## SERRURERIE COURANTE ET ARTISTIQUE

Persiennes et Volets en fer (Système spécial).

Devantures de magasins.

Escaliers en fer. Marquises. Vérandahs. Jardins d'hiver.

INSTALLATION  
**de PARATONNERRES**

30 ans d'expérience. — Devis sur demande.

## I. WEIBEL

**WEIBEL FRÈRES, Successeurs.**

50, Martheray, 50, LAUSANNE.

Maison fondée en 1857.

Ferblanterie, plomberie, zinguerie, couvertures en ardoises  
tuiles et ciment ligneux.

APPAREILLAGE POUR GAZ ET EAU

## Parqueterie d'Aigle (Vaud)

Fondée en 1855.

Parquets en tous genres, des plus simples aux plus riches.

Travail soigné sous tous les rapports.

Les plus hautes récompenses aux Expositions de:

Berne 1857, Londres 1862, Paris 1867 et 1878, Zurich 1883,  
Yverdon 1894, Genève 1896, Vevey 1901.

EXPORTATION

## Fils de Cuivre électrolytiques

de la Compagnie des Tréfileries du Havre,

Anciens Etablissements LAZARE WEILER

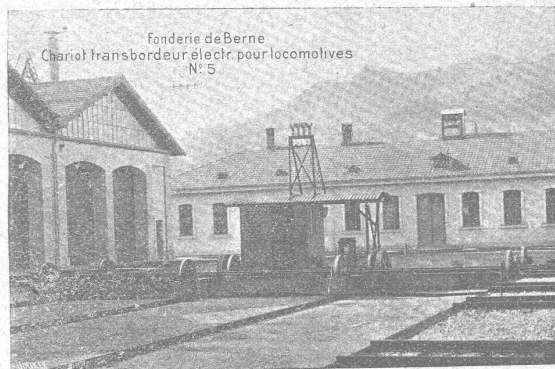
Cuivre pur en barres, en feuilles, en bandes; Cui-  
vre façonné, Laiton en tôle, fils, barres; Alumi-  
nium; Tubes cuivre et laiton; Fils d'acier,  
blancs et galvanisés; Bi-métal.

H. KLEINERT & Cie, à Bienne.

Aciers et métaux en gros.

# SOCIÉTÉ DES USINES de LOUIS de ROLL

SUCCURSALE: FONDERIE de BERNE. Fournit:



Fonderie de Berne  
Chariot transbordeur électr. pour locomotives  
N° 5

**Appareils de levage:** Ponts roulants, Grues pivotantes  
ou électrique. Monte-charges hydrauliques, électriques  
ou à courroie.

**Matériel de chemins de fer:** Ponts tournants et Cha-  
vagnons et pour locomotives, commandés à bras, par ma-  
chines à vapeur ou par moteurs électriques.

**Branchements et croisements** pour voies étroites et voies  
normales, pour rails Vignol  
et rails à gorge.

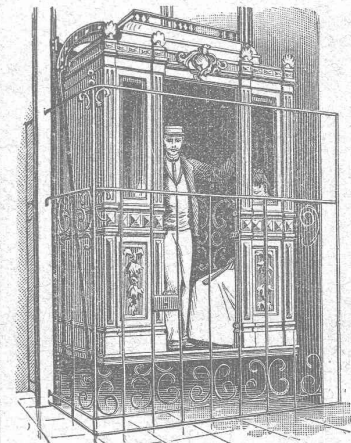
**BARRIERES** avec ou sans arrêts et sonneries.

**Superstructures à crémaillères. Chemins de fer funicu-  
laires.** (Freins brevetés). Depuis le commencement de 1898 la  
Fonderie de Berne a fourni 16 funiculaires.

**Barrages,** installations métalliques et mécaniques pour barrages  
(vannes, écluses, grilles, treuils, etc.).

**Machines pour la fabrication des briques en ciment.**

Renseignements sur des installations faites, références,  
projets et devis sont à disposition.



## Ascenseurs

ÉLECTRIQUE

(coûte environ Fr. 6000).

HYDRAULIQUE

(coûte environ Fr. 5000).

Derniers modèles américains.

400 installations en fonction.

**ALFRED SCHINDLER**

LUCERNE

## FABRIQUE DE TUYAUX EN CIMENT

Briques, Carrelages, etc.

## CORNAZ Frères & Cie

ALLAMAN (Vaud)

Carrelage le plus beau et le plus moderne

NOUVEAU PROCÉDÉ

Album et prix-courant sur demande.



# Maschinenfabrik Oerlikon

ATELIERS DE CONSTRUCTION OERLIKON  
OERLIKON-ZURICH

Exposition Universelle de Paris 1900 — 2 Grands Prix et Médaille d'Or.

## Applications Electro-Mécaniques

Ponts roulants et Grues à commandes électriques combinées. Pompes, Ventilateurs, Cabestans, Elevateurs, Monte-charges. Ascenseurs électriques pour personnes.

## Installations électriques de toute grandeur et de tous genres

Entreprise générale d'utilisation de forces motrices. Transport de force. Distribution par réseaux aériens et souterrains. Eclairage électrique. Installations intérieures. Transformateurs. Moteurs pour tous les systèmes de courant et de toute puissance.

TURBINES à VAPEUR Système Rateau.

## MATÉRIEL DE TRACTION

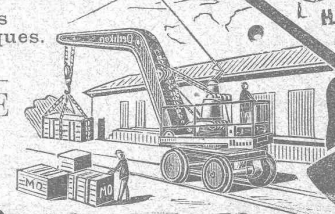
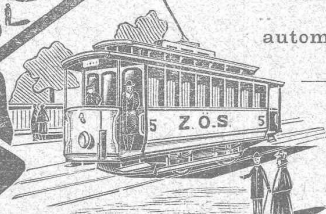
Equipements électriques complets pour voitures automotrices. — Tramways et Chemins de fer électriques.

Prospectus, Etudes et Devis sur demande.

BUREAU D'INSTALLATION A LAUSANNE

15, Place St-François, 15.

Téléphone N° 1771. —o— Téléphone N° 1771.



## SOCIÉTÉ SUISSE POUR LA CONSTRUCTION D'ACCUMULATEURS ÉLECTRIQUES

Ancienne maison E. BLANC & C<sup>ie</sup>, fondée en 1884.

à Marly le Grand près Fribourg (Suisse)

Seule concessionnaire pour la Suisse des Accumulateurs

## SYSTÈME POLLAK

Batteries à poste fixe et transportables pour toutes applications.

Plaques à grande surface pour décharges rapides.

Plaques à matière active perforée de grande capacité.

—♦— Envoi du catalogue sur demande —♦—

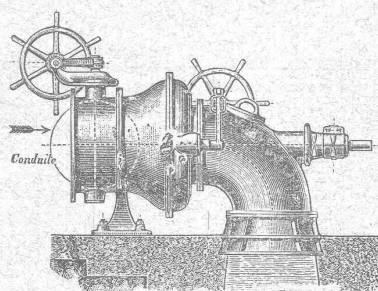
## Ateliers de Constructions Mécaniques de Vevey (Suisse).

**Turbines**

EN TOUS GENRES

**Régulateurs**

automatiques de vitesse et de pression.



**Chaudronnerie.**

**Ponts.**

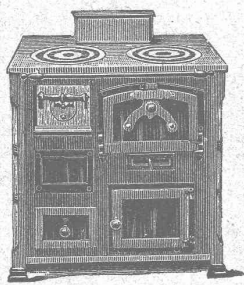
**Charpentes métalliques.**

Plans et devis sur demande.



## S. A. FABRIQUE DE FOURNEAUX, SURSEE

Succursale: **Lausanne**, Place de la Riponne.  
Grand choix d'APPAREILS de CHAUFFAGE en tous genres.



Calorifères inextinguibles. — Poêles en tôle garnie. — Fourneaux en catelles de tous genres. — Fourneaux-potagers garnis à tous combustibles, pour familles, pensions et hôtels. — Cuisines à gaz. — Appareils de bains et baignoires. — Poêles de caves à fromage.

Médaille d'Or Exposition de Vevey 1901.

SUCCURSALES: Genève, Cours de Rive, 12.  
Lucerne, Pilatusstrasse, 6. Bâle, Steinen-vorstadt, 21. Zurich, Langstrasse, 9.  
Berne, Hirschengraben, 9.

Fabrique lausannoise d'appareils de chauffage.

**G. WEBER, constructeur**  
LAUSANNE

**CHAUFFAGES CENTRAUX**

à air chaud, eau chaude et vapeur à basse pression.

CHAUFFAGES CENTRAUX LOCAUX (localisés à un seul appartement).

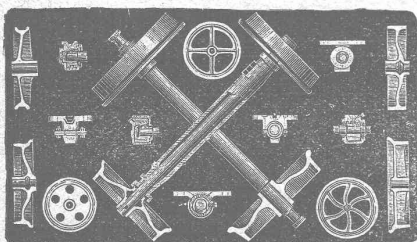
Installations complètes de cuisines d'hôtels

donnant une grande économie de combustibles.

Séchoirs, Bains, Buanderie perfectionnée, Brevet + 11466.

CALORIFÈRES UNIVERSELS

— Etudes techniques et devis sur demande. —



**FRITZ MARTI**

Société anonyme

WINTERTHUR

Halles aux machines  
et Ateliers à

Wallisellen, Berne, Yverdon.

**Matériel** pour chemins de fer normaux, secondaires et tramways. — Rails vignole et à gorge de différents profils. — Traverses métalliques et Accessoires. — Aiguilles. — Croisements.

**WAGONNETS ET LOCOMOTIVES**

Vente et Location.

Essieux, Bandages, Roues et Centres de roues, etc.

Prospectus et Devis gratuits.

**PRISMES LUXFER**

Multiprismes et Dalles Luxfer pour l'éclairage des LOCAUX SOMBRES

Revêtements Civer. — Molasse de Vauderens.

**J. ROD**, Représentant, Maupas, 23, Lausanne.



Téléphone 905.

Entreprise de Plâtrerie & Peinture

D'ART & BATIMENT

Spécialité de travaux artistiques.

**Charles Molini**

LAUSANNE

BUREAU: Route d'Echallens.

Application de Stuc en tous genres.

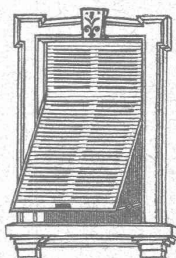
Décorations à la fresque.

Faux-bois, Marbres et Lettres.

Modelage Stuf et Carton-pierre. Papiers peints.

Réparations en tous genres.

Devis et dessins gratuits.



Fabrique de Fermetures

en Tôle d'acier ondulée

pour magasins, bureaux,  
remises, entrepôts,  
remises de locomotives, etc.

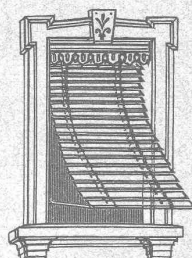
Devantures en fer.

Constructions en fer

Toitures. Tôles ondulées.

Carl Hartmann, Bienne.

Projets et Devis.



**SCHLEPFER & DUBRIT**

Mécaniciens

LAUSANNE

Spécialité de machines hydrauliques

**NOUVEAU ROBINET**

à fermeture automatique pr W.-C.

Breveté dans tous les pays.

Brevet suisse + 23253.

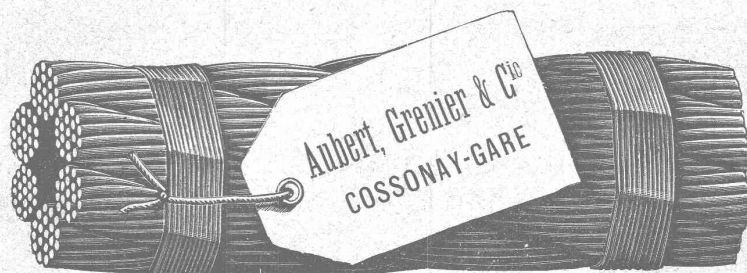


Cet appareil remplace avec avantage tous les appareils de chasse, cela au point de vue de sa fermeture automatique et de son étanchéité parfaite. Le robinet se place directement sur la conduite d'eau; il peut être aussi utilisé avec un flotteur pour le remplissage automatique de réservoirs.

Renseignements et prix-courants sur demande.

— Les brevets étrangers sont à vendre. —

**Câbles pour transmissions. Grues. Monte-charges.**



Echafaudages. — Ponts de bateaux. — Paratonnerres. — Funiculaires, etc.