

Zeitschrift: Bulletin technique de la Suisse romande
Band: 29 (1903)
Heft: 23

Werbung

Nutzungsbedingungen

Die ETH-Bibliothek ist die Anbieterin der digitalisierten Zeitschriften auf E-Periodica. Sie besitzt keine Urheberrechte an den Zeitschriften und ist nicht verantwortlich für deren Inhalte. Die Rechte liegen in der Regel bei den Herausgebern beziehungsweise den externen Rechteinhabern. Das Veröffentlichen von Bildern in Print- und Online-Publikationen sowie auf Social Media-Kanälen oder Webseiten ist nur mit vorheriger Genehmigung der Rechteinhaber erlaubt. [Mehr erfahren](#)

Conditions d'utilisation

L'ETH Library est le fournisseur des revues numérisées. Elle ne détient aucun droit d'auteur sur les revues et n'est pas responsable de leur contenu. En règle générale, les droits sont détenus par les éditeurs ou les détenteurs de droits externes. La reproduction d'images dans des publications imprimées ou en ligne ainsi que sur des canaux de médias sociaux ou des sites web n'est autorisée qu'avec l'accord préalable des détenteurs des droits. [En savoir plus](#)

Terms of use

The ETH Library is the provider of the digitised journals. It does not own any copyrights to the journals and is not responsible for their content. The rights usually lie with the publishers or the external rights holders. Publishing images in print and online publications, as well as on social media channels or websites, is only permitted with the prior consent of the rights holders. [Find out more](#)

Download PDF: 22.02.2026

ETH-Bibliothek Zürich, E-Periodica, <https://www.e-periodica.ch>

F. ROUGE & C^{ie}, Editeurs

(Librairie de l'Université)

4, rue Haldimand 4. * LAUSANNE * 4, rue Haldimand 4.

Croquis de Ponts Métalliques

PAR

JULES GAUDARD

Ingénieur civil, Professeur honoraire de l'Université de Lausanne.

Un beau volume in-4^o, avec 55 planches hors texte représentant 526 croquis de ponts et arches en fer.

PRIX: 20 FRANCS

Ouvrages du même auteur :

- | | |
|---|----------|
| Limites des fondations profondes (1890) . . . | Fr. 0.60 |
| Note sur les types fondamentaux des poutres métalliques et sur le système cantilever, 1891 | 1.50 |
| De l'évolution dans la construction des grands ponts (1892), | 1.— |
| Notes sur quelques ponts suisses et suédois (1894), | 1.50 |
| Vues d'ouvrages d'art; Réparation de viaducs en maçonnerie; Perfectionnement des poutres métalliques; Bâches de ponts-canaux; Elargissement du Grand-Pont de Lausanne (1895), | 2.50 |
| Progrès des constructions maritimes (1895), | 1.50 |
| Application du système cantilever aux halles métalliques; Halle des machines de l'Exposition suisse en 1896 (1897), | 1.— |
| Barrage du Périyar; Barrages en voûtes, 1898, | 1.— |
| Eboulement de coteaux irrigués dans la Colonie britannique; Etudes préliminaires pour chemins de fer dans les cagnons du Colorado (1899), | 1.— |
| Mouvement initial du pont du Mönchenstein lors de sa chute en 1891 (1899), | 1.— |

TRAITÉ de PHOTOMÉTRIE INDUSTRIELLE

spécialement appliquée à l'Eclairage électrique,

par **A. PALAZ**

Professeur à l'Université de Lausanne.

Un volume in-8^o, avec figures Fr. 9.—

Cours d'Electricité industrielle. QUINZE

conférences données aux Ingénieurs de la Compagnie du Jura-Simplon, par le même.

Un volume in-4^o, avec 350 figures autographiées. *Epuisé.*

Les distributions à changement de marche avec tiroir unique.

Méthode exclusivement graphique destinée aux écoles techniques de tous degrés et aux études privées,

par **A. FLIEGNER**

Traduit de la 2^e édition allemande par P. HOFFET, profes-

seur de mécanique industrielle à l'Université de Lausanne.

Avant-propos de A. MALLET.

In-8, avec 7 planches lithographiées, 10 francs.

LEÇONS DE PHYSIQUE EXPÉRIMENTALE

à l'usage des Etudiants,

par **H. DUFOUR**

Professeur à l'Université de Lausanne.

Un volume in-4^o, autographié, avec figures . . . Fr. 5.—

RÉSISTANCE DES MATÉRIAUX

ET ÉLÉMENTS DE LA

Théorie Mathématique de l'Elasticité

par **Aug. FÖPPL**

Traduit de l'allemand par

E. HAHN

Professeur à l'Université de Lausanne.

Un volume grand in-8^o, avec figures. Fr. 15.—

GUIDE

POUR

l'Analyse chimique quantitative

des substances minérales

et des acides organiques et alcaloïdes les plus importants,

par **H. BRUNNER**

Professeur à l'Université de Lausanne.

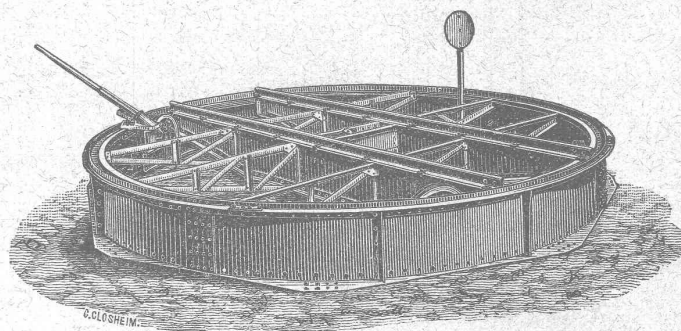
Un volume in-8^o, cartonné Fr. 5.—

TRAITÉ PRATIQUE D'ÉLECTRICITÉ

par **E. GAILLARD**

Professeur à l'Université de Lausanne.

Un volume in-4^o, avec 277 figures Fr. 10.—



Joseph VÖGELE, Mannheim,

fournit depuis 1842 :

Aiguilles de tous systèmes, pour voies principales et secondaires de toutes largeurs; pointes de cœur; croisements; ponts tournants et chariots transbordeurs, pour locomotives et wagons, manœuvrés à la main, à la vapeur ou à l'électricité; plaques tournantes avec plate-forme; cabestans électriques, treuils de manœuvre, barrières, verrouillages.

Représentants pour la Suisse :

WOLF & GRAF, Zürich.



FABRIQUE D'ORNEMENTS
EN ZINC, CUIVRE, TÔLE et PLOMB
REPOUSSAGE ESTAMPAGE
POUR TRAVAUX DE BÂTIMENT

Jules DECKER
TRAVAUX SUR DESSINS
ET DEVIS.

FABRIQUE D'ORNEMENTS en ZINC
Neuchâtel Suisse

LIBRAIRIE F. ROUGE & C^{ie}, LAUSANNE

4, Rue Haldimand, 4.

GRAND CHOIX D'OUVRAGES

Scientifiques, Littéraires, Illustrés p^r Etrennes

Réception quotidienne des Nouveautés.

ABONNEMENTS A TOUTES LES PUBLICATIONS PÉRIODIQUES

Relations directes avec tous les pays.

Fournitures d'Ecoles et de Bureaux.

GLOBES — CARTES — ATLAS

RÈGLES A CALCULS

Etais mathématiques, marque Kern, Aarau.

Prix de fabrique.

SOCIÉTÉ SUISSE

POUR LA

CONSTRUCTION de LOCOMOTIVES et de MACHINES, Winterthur

Moteurs à Gaz

alimentés par notre nouveau

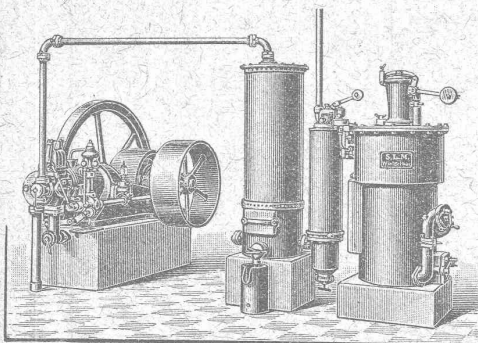
Gazogène S. L. M.

produisent la force motrice la plus économique connue actuellement.

Coût du combustible par cheval et par heure environ 2 à 3 centimes seulement.

Service simple. Emplacement restreint. Pas de fumée

**MOTEURS A PÉTROLE
ET A BENZINE**



CUIVRE — CHARBONS

LAMPES à INCANDESCENCE

ÉCLISSES ÉLECTRIQUES

ACCESSOIRES POUR
lignes de Tramways électriques

Compteurs Stanley.

Edouard LONG, rue Diday, 12,
GENÈVE

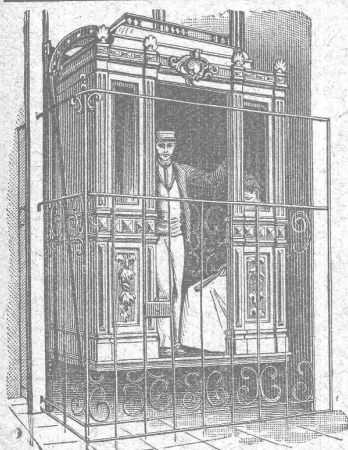
Ferblanterie et Couverture.

J^{les} RAMELET

RUE DE LA TOUR

LAUSANNE

Appareillage pour Eau et Gaz.



Ascenseurs

MONTE - CHARGES

**ÉLECTRIQUES
HYDRAULIQUES**

**Commande par
boutons électriques.**

Derniers modèles américains.
500 installations en fonction.

ALFRED SCHINDLER

LUCERNE

Maison fondée en 1874.

Pour renseignements, Devis, Prix-courants et réparations,
S'ADRESSER:
pour Genève à M. Léon Jonneret, Constructeur-Mécanicien, Quai de
St-Jean, Genève; pour Vaud et Valais à M. Alfred Cuénoud, ingé-
nieur, 3, Rue St-Roch, 3, Lausanne.

FABRIQUE DE TUYAUX EN CIMENT

Briques, Carrelages, etc.

CORNAZ Frères & C^{ie}

ALLAMAN (Vaud)

Carrelage le plus beau et le plus moderne

NOUVEAU PROCÉDÉ

Album et prix-courant sur demande.

Parqueterie d'Aigle (Vaud)

Fondée en 1855.

Parquets en tous genres, des plus simples aux plus riches.

Travail soigné sous tous les rapports.

Les plus hautes récompenses aux Expositions de:

Berne 1857, Londres 1862, Paris 1867 et 1878, Zurich 1883,
Yverdon 1894, Genève 1896, Vevey 1901.

EXPORTATION

Ferblanterie, plomberie, zinguerie, couvertures en ardoises
tuiles et ciment ligneux.

APPAREILLAGE POUR GAZ ET EAU

I. WEIBEL, L^s WEIBEL aîné, successeur

50, Martheray, 50, LAUSANNE.

Maison fondée en 1857.


REPRÉSENTATIONS INDUSTRIELLES

Alfred Cuénoud, Ingénieur-Mécanicien

RUE St-ROCH, 3, LAUSANNE

Représentant des premières maisons suisses et étrangères pour:
Chauffage centraux. Ascenseurs électriques et hydrauliques. Monte-cha-
rges et monte-plats. Chemins aériens (Blondins). Automobiles (voitures et
camions). Moteurs à gaz. Installations d'usines.

Projets, Devis, Prix-Courant set renseignements s^r demande.



Ateliers de Construction OERLIKON

OERLIKON près ZURICH

Exposition Universelle, PARIS 1900, Deux Grands Prix.

INSTALLATIONS ÉLECTRIQUES

de toutes grandeurs et de tous genres.

APPLICATIONS ÉLECTRO - MÉCANIQUES

Machines - Outils et Appareils de levage à commande électrique.

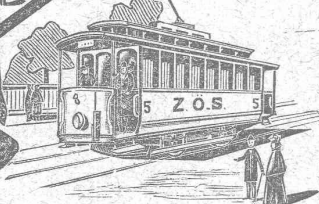
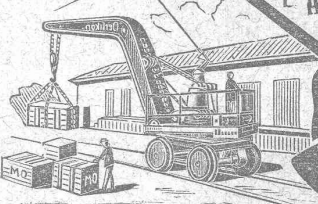
MATÉRIEL DE TRACTION

Générateurs, Moteurs, Transformateurs p^r tous les systèmes de courant.

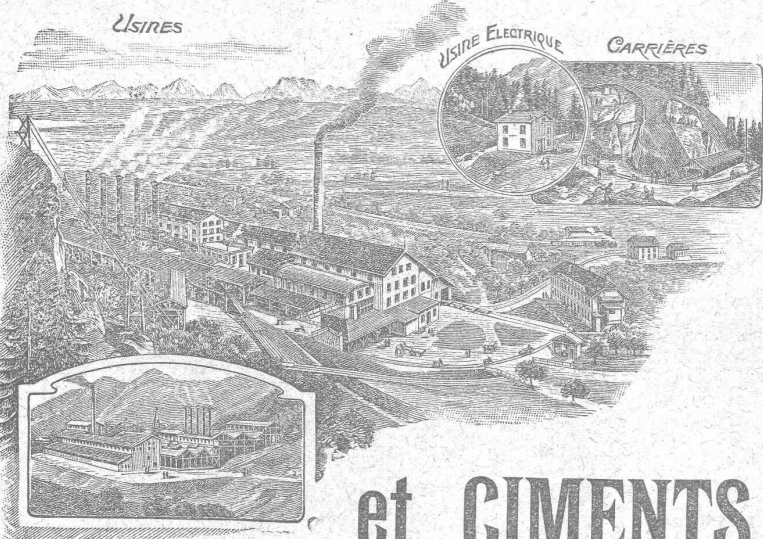
Installations intérieures. Réseaux aériens.

BUREAU SUCCURSALE A LAUSANNE :
15, Place St-François, 15.

PROSPECTUS, ÉTUDES & DEVIS sur demande.

W. TAMM DRESSEN



Usines

USINE ÉLECTRIQUE
CARRIÈRES

SOCIÉTÉ ANONYME

DES

CHAUX

et CEMENTS de BAULMES

Médaille d'or, Exposition cantonale vaudoise, Vevey 1901.

Les Usines construites en 1898 sont installées avec les derniers perfectionnements et permettent une **production annuelle de**
 3000 wagons de 10 tonnes de **chaux lourde et mi-lourde** et
 1000 wagons de 10 tonnes de **ciment naturel et artificiel.**



Aciers Américains

véritables

fondus au creuset,

pour Outils de toutes sortes.

Qualités supérieures garanties.

Disques à fraiser, forgés et doublement recuits.

Acier d'argent (Acier fondu, étiré et poli).

Acier poli comprimé, pour transmissions, etc., etc.

Grand choix chez les seuls représentants pour la Suisse:

Affolter, Christen & Cie
BALE

FERS ET ACIERS EN GROS

Demandez nos Prix-Courants, s. v. p.

Fabrique de Produits en Ciment
G. & A. BANGERTER, Lyss.

BRIQUES EN CIMENT

Stock permanent 2 à 3 millions.

TUYAUX EN CIMENT

Provisions immenses dans chaque dimension.

Tout nouveau système de fabrication à la machine.

TAILLE EN CIMENT COMPRIMÉ

unie et ornée; remplaçant la pierre naturelle.

Production annuelle: 3000 wagons.

Fuglister & Berthoud

4, Faubourg du Lac. NEUCHÂTEL Faubourg du Lac, 4.

Vis-à-vis de l'Hôtel des Postes.

FABRIQUE DE CLICHÉS TYPOGRAPHIQUES

en tous genres p^r Illustrations et p^r tous genres d'Imprimés.

Atelier spécial de Dessin et de Retouche.

Autotypies de 1^{er} ordre sur Cuivre d'après photographies, dessins au crayon, au lavis, aquarelles et objets d'après nature.

Spécialité pour Catalogues de tous genres.

Renseignements, échantillons et devis sur demande.

Signature des Clichés: **FUBER**

**Epurateurs d'eau,
Machines à vapeur,
Filtres-presses,
Armatures,
Pompes.**

A. L. G. Dehne, Fabrique de machines, Halle. S.

Société de la Fabrique de Lustrerie
LE PONT

LUSTRES, TIGES, APPLIQUES, etc.,
EN TOUS GENRES

pour Gaz et Electricité.

FONDERIE

Se charge du nickelage, dorage, bronzage, etc.,
de tous objets.

S. de MOLLINS, ingénieur-civil.

Agent général des Brevets HENNEBIQUE pour la Suisse.

BUREAU CENTRAL:

Maison Villard, Lausanne.

PROJETS ET ÉTUDES DE:

Ponts et Viaducs. Canalisations et Aqueducs.

Réservoirs. Fondations sur mauvais sol.

Caissons flottants et pneumatiques. Murs de soutènement.

Charpentes. Tabliers. Toitures. Planchers, etc.

**Constructions de grande résistance,
économiques et à l'épreuve de l'action du feu
et de l'eau.**

CONCESSIONNAIRES:

Ferrari, Lausanne.

Peujolat, Genève.

Basler Baugesellschaft.

Chaudet frères, Clarens.

Studeli et Probst, Soleure.

Société Mordasini et Holliger, Neuchâtel.

Anselmier et Gautschi, Berne.

E.-A. Westermann, St-Gall.

Adolphe Fischer, Fribourg.

Léon Girod, Fribourg.

Conrad Zchokke, Aarau.

Julien Chapuis, Nidau.

J. Bischofsberger & Cie, Rorschach.

Pouzaz & Barzighini, Bellinzona.

Zali, à La Sarraz.

Locher & Cie, Zurich.

Vallaster (Joseph), Lucerne.

Haag, Bienne.

Garoni, à Ependes, Yverdon.

Les demandes de PROJETS et DEVIS gratuits peuvent être adressées soit aux concessionnaires, soit au Bureau central.

Fabrique d'Huiles & Graisses
Industrielles
GENÈVE
J. LAMBERCIER & Co
Spécialité
DE
FOURNITURES pour USINES
(Huiles, Graisses, Caoutchouc etc.)

Organes de transmissions
Arbres, paliers etc.
GENÈVE
J. LAMBERCIER & Co
Agents de
maisons américaines
pour
Machines-outils, petit outillage

Première
et plus ancienne
maison du monde

Euböolith

pour planchers hygiéniques,
sans joints, doux et chaud au pied.

Recommandé par les
administrations et au-
torités pour ses qualités
éminentes. 300,000 m² posés
par la maison et en usage dans
des usines, écoles, bureaux, ma-
gasins, casernes, hôtels, hôpitaux,
etc., etc.

1900 méd. d'or Expos. univ. Paris.
1901 méd. d'or avec couronne. Vienne
1901 Grand Prix Expos. internat. Brest.

EMIL SÉQUIN
fabricant d'Euböolith,
Zurich (Ard). — Paris
Londres. — Vienne, etc.

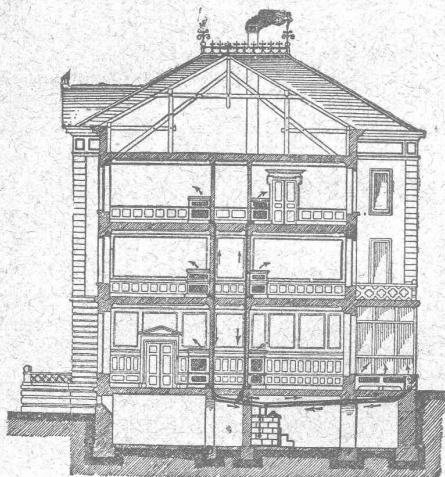
FÉLIX BÉRAN
Zurich V. Téléph. N° 1508
représentant
pour la Suisse.

CHAUFFAGES CENTRAUX

de tous systèmes.

J. RUKSTUHL, Bâle.

Sécurité absolue.
Facilité de réglage de la température.
Hygiène. — Economie.



SPECIALITÉS

Chauffages
à eau chaude.
A vapeur basse
et
haute pression.

Chauffages
par étages.

CHAUFFAGES
combinés
de tous systèmes.

Premières
RÉFÉRENCES

Représentant pour la Suisse française :
ALFRED CUÉNOUD, Ingénieur, Lausanne.

Fers. — Quincaillerie. — Fontes.
S. & H. JAQUET
VALLORBE

Outillage complet pour entreprises.

Pioches, Pelles, Marteaux, etc. — Manches
Brouettes. — Bayards.

Voies. — Vagonnets.

Tôles galvanisées. — Chaînes. — Tuyaux.

ENTREPRISE GÉNÉRALE D'APPAREILLAGE

Appareilleur
des Eaux de Lausanne
des Eaux de Bret et
des Eaux de Pierre-Ozair

pour
Eau, Gaz et Vapeur

Gérant
des Eaux de Moilles
es Donnes.

L. WELTY Fils

Rue du Flon, 8.

LAUSANNE

Téléphone 483.

Maison fondée en 1834.



Spécialité d'installations d'eau chaude et froide pour Hôpitaux et
Infirmeries. — Réparation et installation de Pompes de tous systèmes. —
Appareilleur des Hôpitaux de Saint-Loup. — Installation de Bains, Dou-
ches et Appareils sanitaires pour le tout à l'égout. — Chauffage de Serres.
— Magasin d'appareils pour l'éclairage, le chauffage, la cuisine et les
bains par le Gaz.

Réparations. - Installations particulières. - Entretien.
Devis et Prix-Courant sur demande. — Travail garanti.

MÉDAILLE D'ARGENT, Exposition cantonale vaudoise, Vevey 1901.
La plus haute récompense.

Chauffage à eau chaude et à vapeur à basse pression.

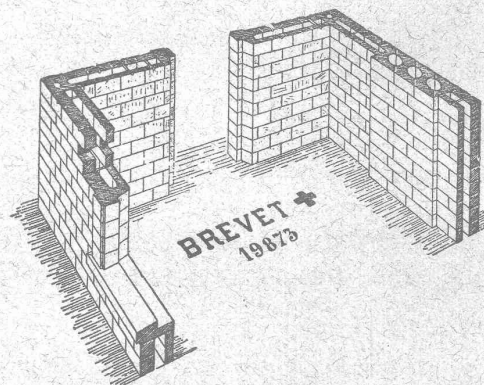
NOUVEAU SYSTÈME DE CONSTRUCTION

BLOCS en CIMENT

comprimé pour la construction économique de murs à double paroi,
à vide intérieur.

TUILES en CIMENT

à emboîtement par doubles rainures,
Système Reising. Brevet + N° 21675.



La meilleure tuile contre
l'infiltration de la neige.

(S'adresser, pour renseignements, échantillons, prix et Licences de fabrication
Fabrique de nouveaux produits en ciment, GLAND (Vaud).

Librairie F

Lausanne.

Les distributions à changement de marche
avec tiroir unique.

Méthode exclusivement graphique destinée aux écoles techni-
ques de tous degrés et aux études privées,

par **A. FLIEGNER**

Traduit de la 2^e édition allemande par P. HOFFET, profes-
seur de mécanique industrielle à l'Université de Lausanne.

Avant-propos de A. MALLET.

In-8, avec 7 planches lithographiées, 10 francs.

Notes et Croquis techniques

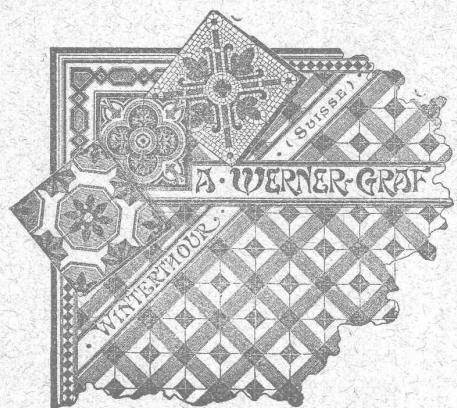
Sur Lausanne et ses environs.

par **M. Elskes, ingénieur.**

Il reste au Comité de fête de la réunion des anciens poly-
techniciens à Lausanne (août 1902), un certain nombre d'ex-
emplaires de cette brochure richement illustrée. — Prix
réduit pour MM. les abonnés au Bulletin: **Fr. 1.20.**

Carreaux mosaïques

de Winterthour.



A. WERNER-GRAF

ci-devant

Huldreich Graf.

Fabrique à
WINTERTHOUR

Représentants et Dépôts:

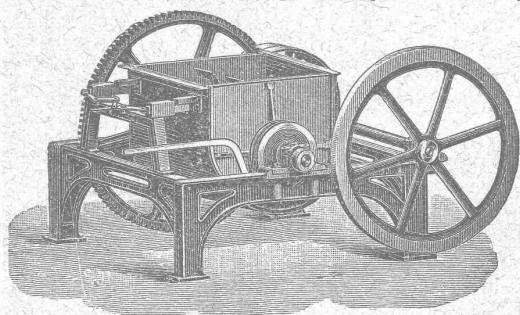
A. Ecoffey,
Gare du Flon,
LAUSANNE

Louis Jérôme,
Rue Voltaire,
GENÈVE

OEHLER & C^e, Aarau.

ATELIERS DE CONSTRUCTION & FONDERIES DE FER & D'ACIER

Usines spéciales pour moyens de transport:



Voies et
Vagonnets
pour
entrepreneurs

Machines
à faire
le béton
et le mortier.

Dragues,
etc., etc.

Kägi & Co, Winterthour

Succursale à Milan (via S. Vincenzino, 10)

Agence & Commission en produits miniers
et métallurgiques.

Rails et Traverses Acier, matériel d'attache pour chemins de fer à voie normale, voie étroite, lignes de tramways et voies de travaux (terrassements, tunnels, mines), longrines, coeurs de croisements etc.

Roues, étoiles de roues en fer forgé, essieux simples, **essieux montés et bandages** pour matériel roulant de chemins de fer et tramways; **ressorts** de suspension et traction en feuilles et à spirale pour véhicules de chemin de fer et pour tous les usages techniques. Brouettes et barrots en fer.

Roues en fonte dure et fonte coquille pour wagonnets et ponts roulants; **Tôles à Chaudières et Tuyaux ondulés** pour locomotives, locomobiles et chaudières fixes; **tubes à chaudières** fer, cuivre et laiton, **tubes à brides** pour conduites de vapeur et canalisations à forte pression.

Fers spéciaux pour construction de ponts et toitures métalliques qualité Thomas et Siemens Martin; gros ronds de même métal pour transmissions, laminés et forgés; fers à batteuses.

Aciers bruts, laminés et forgés en Siemens Martin & Thomas; aciers fondus au creuset; pièces de forge en tous genres, arbres coulés jusqu'à 8000 kg., manivelles, bielles, leviers, crochets, etc., bruts de forges ébauchés et finis.

Tuyaux fonte avec leurs pièces spéciales jusqu'à un mètre de vide et plus; vannes et hydrantes; Tuyaux spéciaux avec et sans soudure pour conduites haute pression jusqu'à 100 atmosphères.

Fils de fer, d'acier, de cuivre, de bronze pour télégraphe, téléphone, paratonnerres, fabrication de câbles, cardes, ressorts, etc.

Câbles en fil de fer et acier pour transmissions, funiculaires, télégraphes, ponts suspendus, puits et mines; cordelettes en fil d'acier fondu pour signaux de chemins de fer.

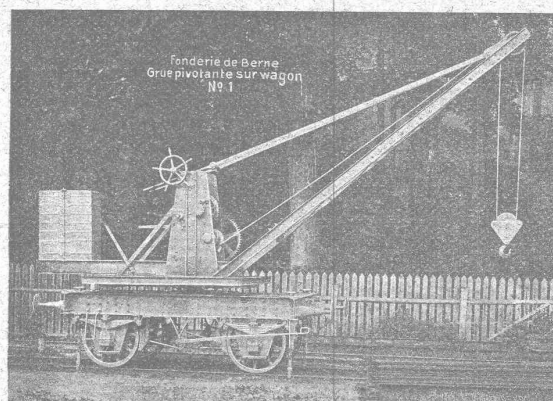
Câbles cuivre nus et armés pour voie aérienne et souterraine, pour télégraphe, téléphone et transmissions de force à grandes distances.

Couteaux pour machines à couper le papier, pour raboteuses à bois et pour cisailles à tôles.

NB. Prix-courants, prospectus et albums sont à disposition.

SOCIÉTÉ DES USINES de Louis de ROLL

SUCCURSALE: FONDERIE de BERNE. Fournit:



Appareils de levage: Ponts roulants, Grues pivotantes ou électrique. Monte-charges hydrauliques, électriques ou à courroie.

Matériel de chemins de fer: Ponts tournants et Chariots transbordeurs pour wagons et pour locomotives, commandés à bras, par machines à vapeur ou par moteurs électriques.

Branchements et croisements pour voies étroites et voies normales, pour rails Vignol et rails à gorge.

BARRIERES avec ou sans arrêts et sonneries. **Superstructures à crémaillères.** Chemins de fer funiculaires.

(Freins brevetés). Depuis le commencement de 1898 la Fonderie de Berne a fourni 21 funiculaires.

Barrages, installations métalliques et mécaniques pour barrages (vannes, écluses, grilles, treuils, etc.).

Machines pour la fabrication des briques en ciment.



Renseignements sur des installations faites, références, projets et devis sont à disposition.



Fils de Cuivre électrolytiques

de la Compagnie des Tréfileries du Havre,

Anciens Etablissements LAZARE WEILER

Cuivre pur en barres, en feuilles, en bandes; **Cuivre façonné**, Laiton en tôle, fils, barres; **Aluminium**; Tubes cuivre et laiton; Fils d'acier, blancs et galvanisés; **Bi-métal**.

H. KLEINERT & Cie, à Bienne.

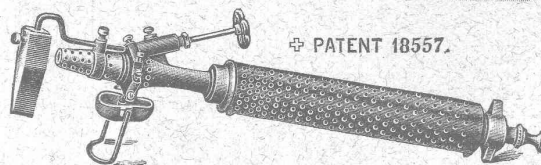
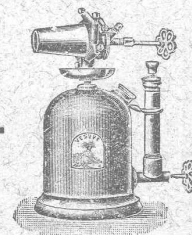
Aciers et métaux en gros.

Fonderie & Robinetterie de Lyss

Lampe à souder

à la Benzine.

Fer à souder.



✚ PATENT 18557.

SEULE FABRIQUE EN SUISSE

Fabrique lausannoise d'appareils de chauffage.
G. WEBER, constructeur
 LAUSANNE

CHAUFFAGES CENTRAUX
 à air chaud, eau chaude et vapeur à basse pression.
CHAUFFAGES CENTRAUX LOCAUX (localisés à un seul appartement).
Installations complètes de cuisines d'hôtels
donnant une grande économie de combustibles.
Séchoirs, Bains, Buanderie perfectionnée, Brevet + 11466.
CALORIFÈRES UNIVERSELS
 — Etudes techniques et devis sur demande. —



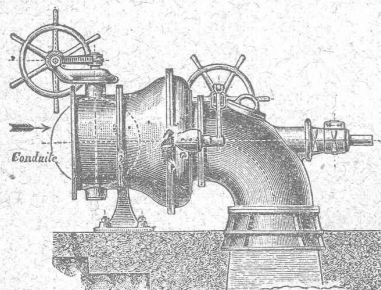
**CYCLES
 AUTOMOBILES
 MOTOCYCLETTES**

O.-F. PFISTER, Place Bel-Air,
 Bâtiment du Kursaal.
 Téléphone 1831. LAUSANNE

PRISMES LUXFER
Ferme - Impostes « STELLA »

Revetements Civer. — Molasse de Vauderens.
J. ROD, Représentant, Maupas, 23, Lausanne.

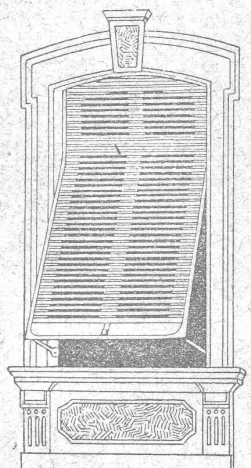
**Ateliers de Constructions Mécaniques
 de Vevey (Suisse).**



Turbines en tous genres
RÉGULATEURS
 automatiques de vitesse et
 de pression.
CHAUDRONNERIE
PONTS
 Charpentes métalliques.
 Plans et devis
 sur demande.

W. BAUMANN, Horgen.

Manufacture de Jalousies en Bois.



Le plus ancien établissement de ce genre
 en Suisse.
 INSTALLATION DE PREMIER ORDRE
FERMETURES EN RED-PINE
 Bois de provenance
AMÉRICAINNE et SUÉDOISE
STORES AUTOMATIQUES
Brevet + 5103.
 La plus pratique et la plus élégante
 fermeture.
 Marquises, Persiennes, Paravents.
 Exécution en Red-Pine américain,
 en bois du nord
 ou en bois indigène.

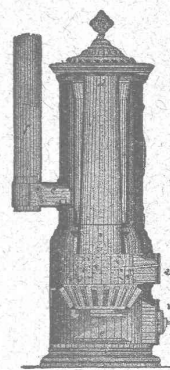
REPRÉSENTANT A LAUSANNE :
LOUIS WÄCKERLIN
 2, Avenue de Rumine, 2.

Chauffage central à eau chaude (Brevet + 23898)



Installations, s'adresser Société de chauffage Rouquaud, Beau-Séjour 4, Lausanne.

Fabrique de Chauffage central et Poêlerie moderne.
C. SAMBUC FILS & C^{ie}, LAUSANNE



CHAUFFAGES CENTRAUX à air chaud, eau
 chaude et vapeur à basse pression.

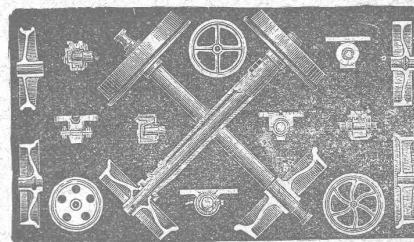
SPÉCIALITÉ DE
Propulseurs automatiques d'eau chaude (Brevet +
 N° 26,096).
 pour chauffage d'appartements et de maisons à louer.
 Exposition, à l'atelier de la Porte St-Martin,
 des modèles en fonction adaptés à nos calorifères.

**Installations complètes de Séchoirs, Bains,
 Buanderies et de Cuisines d'Hôtels,** donnant
 une grande économie de combustible. **Nouveaux**
modèles de FOURNEAUX - POTAGERS
 avec ou sans circulation d'eau chaude. Bouilleurs
 en cuivre garantis sans danger d'explosions.

Calorifères Universels perfectionnés (Brevet +
 N° 25,968).
 ETUDES TECHNIQUES ET DEVIS SUR DEMANDE

USINES DU VALLON
CONSTRUCTIONS MÉCANIQUES ET MÉTALLIQUES
J. Duvillard, à Lausanne.

Fonderies de fer et de bronze. Ascenseurs. Monte-charges et appa-
 reils de levage. Turbines, roues et presses hydrauliques. Pompes pour
 haute pression. Presses à briques. Machines à battre, pressoirs et treuils.
 Tuyaux et réservoirs en tôle. Colonnes en fonte.



FRITZ MARTI
 Société anonyme
WINTERTHUR
 Halles aux machines
 et Ateliers à
 Wallisellen, Berne, Yverdon.

Matériel pour chemins de fer normaux, secondaires et tram-
 ways. — Rails vignole et à gorge de différents profils. — Traverses
 métalliques et Accessoires. — Aiguilles. — Croisements.

WAGONNETS ET LOCOMOTIVES
 Vente et Location.
 Essieux, Bandages, Roues et Centres de roues, etc.
 Prospectus et Devis gratuits.

