

Zeitschrift: Bulletin technique de la Suisse romande
Band: 29 (1903)
Heft: 22

Werbung

Nutzungsbedingungen

Die ETH-Bibliothek ist die Anbieterin der digitalisierten Zeitschriften auf E-Periodica. Sie besitzt keine Urheberrechte an den Zeitschriften und ist nicht verantwortlich für deren Inhalte. Die Rechte liegen in der Regel bei den Herausgebern beziehungsweise den externen Rechteinhabern. Das Veröffentlichen von Bildern in Print- und Online-Publikationen sowie auf Social Media-Kanälen oder Webseiten ist nur mit vorheriger Genehmigung der Rechteinhaber erlaubt. [Mehr erfahren](#)

Conditions d'utilisation

L'ETH Library est le fournisseur des revues numérisées. Elle ne détient aucun droit d'auteur sur les revues et n'est pas responsable de leur contenu. En règle générale, les droits sont détenus par les éditeurs ou les détenteurs de droits externes. La reproduction d'images dans des publications imprimées ou en ligne ainsi que sur des canaux de médias sociaux ou des sites web n'est autorisée qu'avec l'accord préalable des détenteurs des droits. [En savoir plus](#)

Terms of use

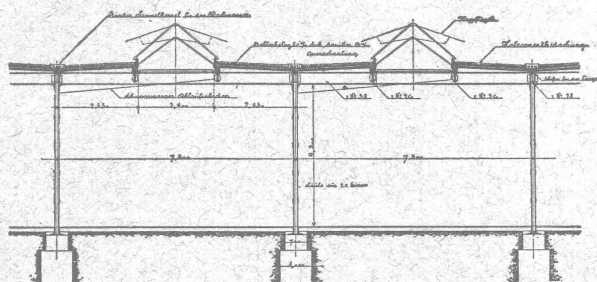
The ETH Library is the provider of the digitised journals. It does not own any copyrights to the journals and is not responsible for their content. The rights usually lie with the publishers or the external rights holders. Publishing images in print and online publications, as well as on social media channels or websites, is only permitted with the prior consent of the rights holders. [Find out more](#)

Download PDF: 23.02.2026

ETH-Bibliothek Zürich, E-Periodica, <https://www.e-periodica.ch>

Nouvelles Toitures pour Constructions industrielles

BREVET + N° 23428



Toitures plates prenant jour d'en haut,
avec dispositif d'aération, très avantageux pour
toutes les constructions industrielles:

Magasins. — Halles à marchandises. — Entrepôts. — Ateliers.
Usines de constructions mécaniques et électriques.
Fonderies. — Industries textiles. — Blanchisseries.
Teintureries. — Brasseries. — Marchés couverts, etc., etc.

Ce nouveau genre de TOITURE présente les avantages suivants:

Il peut convenir à toutes les orientations pour le jour, venant d'en-haut. — Il est le meilleur système à employer pour tous les climats, aussi bien pour les pays chauds que pour les pays froids, même avec fortes chutes de neige. — Isolation parfaite. — Exécution rapide en toute saison. — Prix très modérés.

Projets, devis et tous renseignements seront envoyés gratis sur demande à MM. les Ingénieurs, Architectes, Entrepreneurs et Fabricants par les

Propriétaires du Brevet:

SÉQUIN & KNOBEL

Ingénieurs civils pour Constructions industrielles modernes,
RÜTI (Zürich).

Concessionnaires et Représentants:

E. BAUMBERGER & KOCH

Entreprise spéciale pr Toitures et Dallages pr Constructions industrielles,
BALE

Chemins de fer fédéraux.

AVIS DE CONCOURS

POUR

l'élaboration d'esquisses de modelage, destinées
à la décoration sculpturale du portail principal de la gare de
LUCERNE

La Direction soussignée ouvre un concours entre les artistes suisses, ou domiciliés en Suisse, afin d'obtenir des esquisses de modelage pour la décoration sculpturale du portail principal du bâtiment aux voyageurs de la gare de Lucerne.

Le programme du concours sera envoyé sur demande adressée à notre Département des Travaux.

Les projets devront être adressés à la Direction du Chemin de fer du Gothard, pour être remis à la Direction soussignée, et porteront la mention: « Esquisses de modelage pour la gare de Lucerne ».

Délai d'envoi: 16 mars 1904.

Bâle, le 30 octobre 1903.

(H. 6516 Q.)

La Direction du II^e Arrondissement
des Chemins de fer fédéraux, Bâle.

Concours.

BERNE

Les travaux et les fournitures pour la distribution d'eau de Reutigen sont mis en soumission.

Pour renseignements, s'adresser à la Chancellerie communale où les offres doivent être présentées jusqu'au 15 décembre 1903.

La Direction générale des Chemins de fer fédéraux, à Berne, met en soumission la fourniture des pièces de fixation et d'assemblage des rails, soit éclisses à cornières, selles, crampons, etc., comportant 586 tonnes de fer coulé, 380 tonnes de fer soudé.

Pour renseignements et offres, s'adresser à l'Administration du matériel de la voie, bâtiment de service des Chemins de fer fédéraux, Brückenfeld, Berne.

Terme pour les offres: 30 novembre 1903.

GRISONS

La Direction du IV^e arrondissement des Chemins de fer fédéraux, à

St-Gall, met en soumission ses fournitures de bois pour les ateliers de réparation de Coire et de Romanshorn.

Adresser les offres à l'ingénieur-mécanicien en chef du IV^e arrondissement, à St-Gall.

Terme pour les offres: 30 novembre 1903.

ZÜRICH

La Société pour le dessèchement des « Scheurmatten », à Maschwanden, met en soumission les travaux de terrassement (1800 m³ environ).

Pour plan et cahier des charges, s'adresser au bureau cantonal d'agronomie ou à M. le capitaine H. Studer, à Maschwanden.

Terme pour les offres: 9 décembre 1903.

LIBRAIRIE F. ROUGE & C^{ie}

4, Rue Haldimand, 4, Lausanne.

Publications nouvelles de la quinzaine:

Les Chemins de fer électriques

Dispositions générales — Production de l'électricité — Voie

Distribution de l'électricité

Alimentation des lignes — Moteurs — Traction — Automotrices

Locomotives — Chemins de fer divers — Exploitation et Dépenses

PAR

HENRI MARÉCHAL

ingénieur des Ponts et Chaussées.

Un volume in-8°, contenant 516 figures dans le texte.

PRIX RELIÉ: 25 FRANCS

GRIMSHAW, R. L'atelier moderne de constructions mécaniques. Procédés mécaniques spéciaux et tours de mains. 1^{re} partie, Fr. 8.—

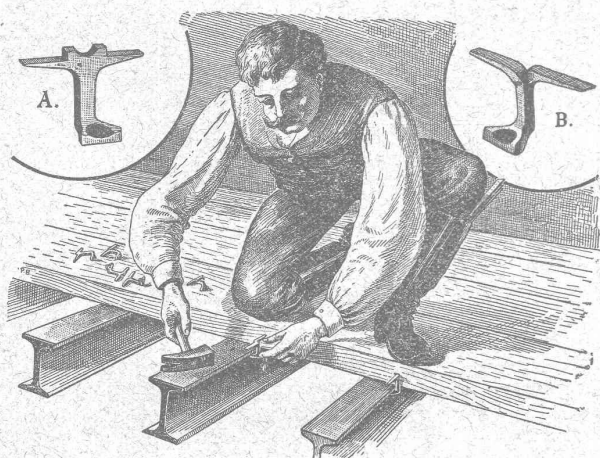
DA CUNHA. L'année technique 1902-1903. Gr. in-8, Fr. 3.50

REINHARDT, E. Die Cluniacenser Architektur in der Schweiz vom X bis XIII Jahrhundert. In-8, avec 6 gravures, Fr. 3.—

BERGER, P. Les distributions d'énergie électrique dans les petites localités, Fr. 2.50

Crampons d'assemblage A & B

Système Rordorf



Prix : Les 100 pièces depuis fr. 4.20 suivant la grandeur.

S'adresser à (Z à 1492 g)

RORDORF FRÈRES, Auf der Mauer, 5, ZURICH.

FABRIQUE d'ACCUMULATEURS

D'ÆRLIKON

à ÆRLIKON près Zurich.

Accumulateurs Tudor.

VITRAUX RELIGIEUX ET PROFANES

en tous genres, aux prix les plus modérés.

KIRSCH & FLECKNER

FRIBOURG — Maison de 1^{er} ordre. — FRIBOURG

Médaille d'or, Paris 1900, la plus haute récompense.

Croquis et échantillons à disposition sur demande.

LIBRAIRIE F. ROUGE & C^{IE}

4, Rue Haldimand, 4, LAUSANNE

DERNIÈRES PUBLICATIONS :

WITZ, A. **Traité théorique et pratique des moteurs à gaz et à pétrole. Quatrième édition, refondue et entièrement remaniée.** Tome 1^{er}.
Prix de souscription à l'ouvrage complet qui comprendra deux volumes. Fr. 25.—

WAGNER, FISCHER & GAUTIER. **Traité de chimie industrielle.** Quatrième édition, 2 volumes. Fr. 35.—

DUQUESNE & ROUVIÈRE. **Pratique des essais des machines électriques à courant continu et alternatif.** Fr. 15.—

KRAUSE, R. **Rhéostats de démarrage et de réglage pour moteurs et générateurs électriques.** Fr. 6.—

DUSANGEY. **Etude économique d'un transport d'énergie à grande distance.** Fr. 3.50

DE LA BROSSÉ. **Les installations hydro-électriques dans la région des Alpes.** Fr. 4.—

E. ELSKES. **Les ponts en fer et l'esthétique.** In-8°, avec gravures. Fr. 2.—

WEISS, F.-J. **Traité de la condensation.** Condensations indépendantes. — Condensation centrale. — Refroidissement artificiel de l'eau. — A l'usage des constructeurs de machines à vapeur, des ingénieurs d'usines métalliques, de mines, etc. In-8°. Fr. 20.—

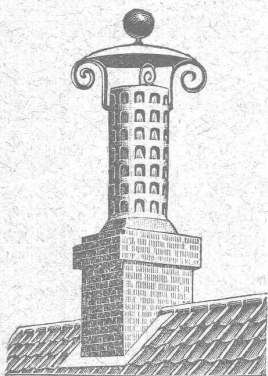
CARY, A. **Détails d'architecture contemporaine. Cent vingt consoles photographiées d'après nature.** Atlas in-4°. Fr. 25.—

Van Muyden. **Abaque logarithmique pour le calcul des conduites d'eau,** Fr. 1.50

Connaissance, recherche, choix et essais des matériaux de construction, par E. BAUDSEN. In-8, 10 fr.

L' « ATOUT »

est le FUMIVORE le plus simple, le plus pratique, le plus solide
ET LE MOINS CHER

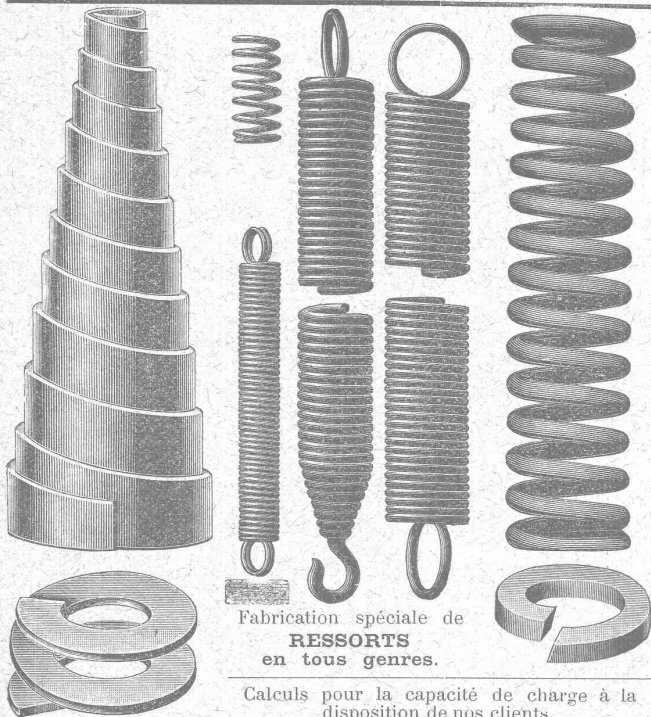


Il possède les qualités essentielles,
c'est-à-dire qu'il est à tirage constant
et sans dérangement.

Dépôt principal pour la Suisse chez
Jean Brodbeck, Bâle

223, Güterstr. — Téléphone 2427.

Commerce et Agence en Pierres de
Construction de toutes provenances

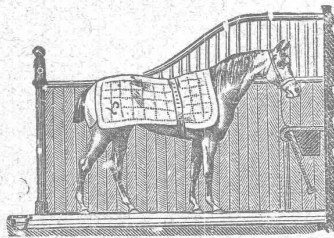


Fabrication spéciale de
RESSORTS
en tous genres.

Calculs pour la capacité de charge à la
disposition de nos clients.

Acier de toute première qualité. — Trempe égale et exacte.

Baumann Frères, Ruti (Zurich).



Installations d'écuries POUR CHEVAUX

de l'aménagement le plus simple
au plus élégant, de chambres
pour harnais et sellerie, portes
de remises, portes à coulisses,
etc., exécutées par

LINCKE frères, à Zurich.

Ateliers de constructions Quartier
de l'Industrie. — Brevets
spéciaux. — Construction éprouvée.
— Médailles d'or: Zurich
1894, Berne 1895, Genève 1896.
(H1340Z)

FABRIQUE

d'Ornements en Zinc, de Ciment ligueux (Holzement)
et de Carton bitumé.

V^{VE} J. TRABER
COIRE (Suisse).

CHAUFFAGES CENTRAUX

de tous systèmes.

J. RUKSTUHL, Bâle.

Sécurité absolue.

Facilité de réglage de la température.

Hygiène. — Economie.

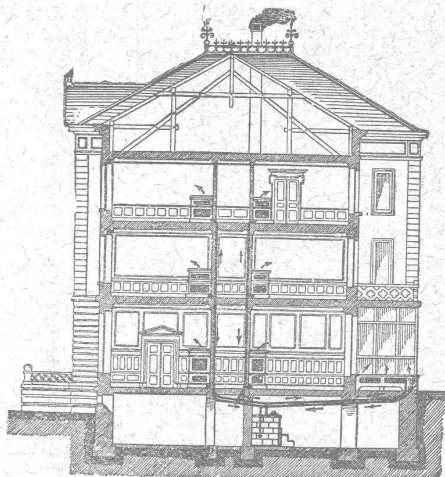
SPÉCIALITÉS

Chauffages
à eau chaude.
A vapeur basse
et
haute pression.

Chauffages
par étages.

CHAUFFAGES
combinés
de tous systèmes.

Premières
RÉFÉRENCES



Représentant pour la Suisse française :

ALFRED CUÉNOUD, Ingénieur, Lausanne.

Librairie F. ROUGE & C^{ie}

4, rue Haldimand 4. * LAUSANNE * 4, rue Haldimand 4.

RESAL, J. **Poussée des terres. Stabilité des murs de soutènement.** Gr. in-8. Fr. 10.—

BAUMGARTNER. **Manuel du constructeur de moulins et du meunier.** Tome I *Les machines de meunerie.* Gr. in-8, avec figures, cart. Fr. 20.—

LEDEBUR, A. **Manuel théorique et pratique de la métallurgie du fer.** 2^e édition française. Tome I. Gr. in-8 avec figures, cart. Pour complet. Fr. 50.—

Les habitations ouvrières en tous pays. *Supplément* par E. GACHEUX. In-folio. Fr. 25.—

DARDART & BONNAL. **Devis et évaluations.** Bibliothèque du conducteur de travaux publics. Reliure souple. Fr. 15.—

ESTAUNIÉ, E. **Traité pratique de Télécommunication électrique.** — Télégraphie. — Téléphonie. In-folio. Fr. 15.—

VILLIERS DE L'ISLE-ADAM. **Traité élémentaire de la résistance des matériaux et de la stabilité des constructions civiles,** mis à la portée des entrepreneurs, maîtres, ouvriers, etc. Fr. 8.50

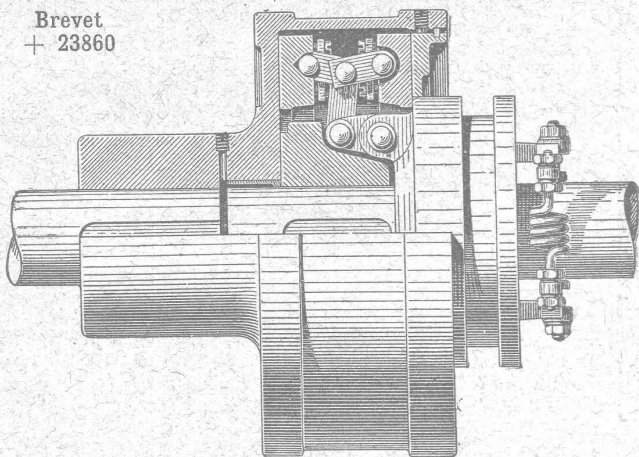
MASSE. **Les Pompes.** Généralités. — Pompes à mouvement alternatif. — Pompes à mouvement continu. — Pompes employant comme force motrice l'action d'un fluide en mouvement. — Pompes pour usages spéciaux. Préface de M. Haton de la Goupillière. Fr. 30.—

BAUDSON. **Connaissance, recherche, choix et essais des matériaux de construction et de ballastage.** Fr. 10.—

FARMAN. **L'automobile.** Avec 38 figures et une planche démontable. Fr. 6.—

EMBRAYAGE A FRICTION BENN

Brevet
+ 23860



*le meilleur, le plus sûr,
le plus simple,
le moins cher de tous les
embrayages à friction existants.*

Concessionnaires et Constructeurs pour la Suisse:

Société des

Usines de L. de Roll

CLUS (Canton de Soleure).

ORGANES DE TRANSMISSION MODERNES. CATALOGUE SUR DEMANDE

De VALLIÈRE, SIMON & C^{ie}, ingénieurs civils, 1, Place Cathédrale LAUSANNE



BÉTON ARMÉ



Système de VALLIÈRE. — Brevets Suisses 9775 et 20,148.

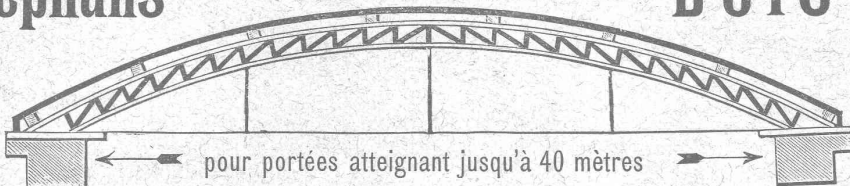
Projets et études de: Ponts, planchers, sommiers, colonnes, réservoirs, cuves de gazomètres, silos, fondations, toitures, tuyaux, canaux, etc.

Représentants pour la Suisse du système **MELAN** pour ponts en béton armé.

Renseignements et devis gratuits.

Concessionnaires: F. Riondel & Fils, Genève. E. Bellorini & Rochat, Lausanne. Römer & Fehlbaum, Bienne. A. Vissa, Montreux. Rothacher & C^{ie}, S-Imier. Franceschetti & C^{ie}, Zurich. F. Caldelari, Ligornetto, Tessin. E. Nosedà, Neuchâtel.

Stephans TOITURES CINTRÉES EN BOIS



pour portées atteignant jusqu'à 40 mètres

Convient spécialement
pour

**Entrepôts
à marchandises,
Salles,
Ateliers,
Halles,
Fabriques,
etc.**

Fourniture gratuite et rapide de
plans d'exécution et de calculs statiques
pour constructions de forme quelconque:

Hans SANZI, Maître Charpentier, à Bâle

Scierie à vapeur et atelier mécanique pour le travail du bois.
PARQUETERIE — Menuiserie et Vitrierie. — PARQUETERIE

Seul concessionnaire pour la construction
des TOITURES CINTRÉES STEPHANS EN BOIS

Références de premier ordre à disposition.

Veuve de H. Specker, Zurich

Fabrique
d'Articles en Caoutchouc.

SPÉCIALITÉ:

Vêtements pour Scaphandres
et Mineurs. Culottes, Bas et Bottes
à eau.

Bâches et Couvertures de chevaux
imperméables.

Feuilles de caoutchouc, Fibre,
Asbest, Excelsior, Victoria et Mo-
rites pour joints, Rondelles et Cla-
pets. Gants, Souliers et Tapis isola-
teurs en caoutchouc pour Etablis-
sements d'Electricité. Gants et Ta-
bliers d'Asbest pour Fonderies.

**ATELIER DE RELIURE
H. CORNAMUSAZ**

Grand St-Jean, 7, Lausanne.

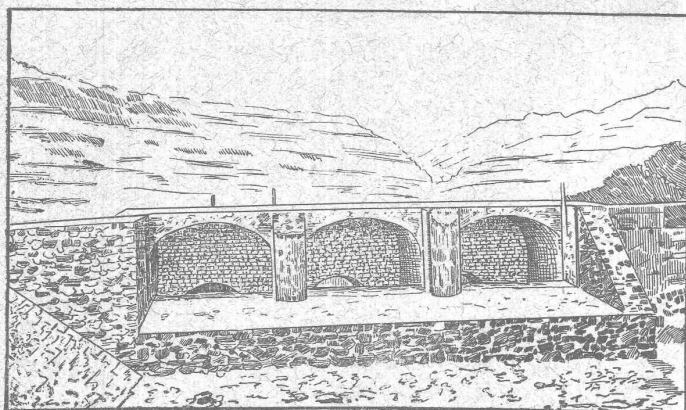
**RELIURES en tous genres.
CARTES murales.**

RIETER & KOLLER Ingénieurs-Constructeurs **à Constance.**

Usine spéciale pour la construction de Machines perfectionnées pour la fabrication des Briques.

SOCIÉTÉ DES USINES DES GRANDS-CRÊTS, VALLORBE

Vue extérieure du réservoir prise de charges des Forces de St-Maurice.



Cube: 1611 m³ de béton, 557 m³ de maçonnerie en chaux hydraulique de Vallorbe seconde qualité. Les tuyaux de prise de charge ont 2m,75 de diamètre.

Les Usines des Grands-Crêts ne font pas partie du Syndicat.



Chaux silosées éminemment hydrauliques.

FORCES MOTRICES DU RHÔNE, à St-Maurice

ENTREPRISE J. CHAPPUIS.

Le soussigné, entrepreneur des Forces motrices du Rhône, à St-Maurice, certifie avoir employé la **CHAUX ORDINAIRE** de la Société des Usines des Grands-Crêts, près Vallorbe, pour la maçonnerie du Tunnel sous le Bois-Noir et pour les bétons du réservoir prise de charge.

Il déclare avoir été très satisfait de la qualité de la chaux fournie et de la parfaite régularité des expéditions.

St-Maurice, le 13 mars 1901.

Le soussigné, entrepreneur des Forces motrices du Rhône, certifie que la **digue séparatrice construite dans le Rhône**, immédiatement au-dessous du village d'Evionnaz, a été faite **entièrement avec de la chaux** provenant des Usines des Grands-Crêts, à Vallorbe, qualité dite « Simplon ».

La longueur de cette digue est de 900 m. environ; le cube de béton de fondation est de 2500 m³ et celui de la maçonnerie en élévation de 6000 m³. Ces maçonneries ont été recouvertes tout l'été par les hautes eaux du Rhône, exposées à un courant violent, et nous avons le plaisir de reconnaître qu'elles se sont comportées à notre entière satisfaction.

St-Maurice, le 18 janvier 1902.

FORCES DU RHÔNE A ST-MAURICE

pp. Entreprise J. CHAPPUIS, à St-Maurice,

(Signé) L. BRON, ing.

Société de la Fabrique de Lustrerie

LE PONT

LUSTRES, TIGES, APPLIQUES, etc.,

EN TOUS GENRES

pour Gaz et Electricité.

FONDERIE

Se charge du nickelage, dorage, bronzage, etc.,
de tous objets.

Fuglister & Berthoud

4, Faubourg du Lac. NEUCHÂTEL Faubourg du Lac, 4.

Vis-à-vis de l'Hôtel des Postes.

FABRIQUE DE CLICHÉS TYPOGRAPHIQUES

en tous genres pr Illustrations et pr tous genres d'Imprimés.

Atelier spécial de Dessin et de Retouche.

Autotypies de 1^{er} ordre sur Cuivre d'après photographies, dessins au crayon, au lavis, aquarelles et objets d'après nature.

Spécialité pour Catalogues de tous genres.

Renseignements, échantillons et devis sur demande.

Signature des Clichés: FUBER

**Epurateurs d'eau,
Machines à vapeur,
Filtres-presses,
Armatures,
Pompes.**

A. L. G. Dehne, Fabrique de machines, Halle. S.

Fabrique de Produits en Ciment

G. & A. BANGERTER, Lyss.

BRIQUES EN CIMENT

Stock permanent 2 à 3 millions.

TUYAUX EN CIMENT

Provisions immenses dans chaque dimension.

Tout nouveau système de fabrication à la machine.

TAILLE EN CIMENT COMPRIMÉ

unie et ornée; remplaçant la pierre naturelle.

Production annuelle: 3000 wagons.



Aciers Américains

véritables

fondus au creuset,

pour OUTILS de toutes sortes.

Qualités supérieures garanties.

Disques à fraiser, forgés et doublement recuits.

Acier d'argent (Acier fondu, étiré et poli).

Acier poli comprimé, pour transmissions, etc., etc.

Grand choix chez les seuls représentants pour la Suisse:

Affolter, Christen & Cie
BALE

FERS ET ACIERS EN GROS

Demandez nos Prix-Courants, s. v. p

Ciment Portland de St-SULPICE

La plus grande Fabrique de la Suisse.

Diplôme pour excellente qualité à l'Exposition de Zurich, 1883.  Médaille d'Or, Groupe collectif, à l'Exposition de Genève, 1898.



FOURNISSEUR DES ENTREPRISES SUIVANTES :

Travaux du grand tunnel du Gothard.
Travaux du grand tunnel du Simplon.
Funiculaire Lausanne-Ouchy et Glion-Naye.
Ligne Directe Berne-Neuchâtel.
Chemin de fer de la Jungfrau.
Reconstruction du tunnel sous Montbenon.
Fortifications de St-Maurice et du Gothard.
Élévation des Eaux de la Chaux-de-Fonds.
Canalisation des Eaux du Pays-d'Enhaut,
pour l'alimentation de Lausanne.
Barrage de la Sarine, à Thusy.
Forces motrices de l'Areuse.

Forces motrices de Landquart.
Forces motrices du Rhône à Chèvres et à Genève.
Forces motrices de la Jagne
et Fabrique de Chocolat F.-L. Cailler, à Broc.
Pont de la Coulouvrenière, à Genève.
Reconstruction du pont du Mont-Blanc, à Genève.
Fabrique Nestlé, à Neuenegg.
Palais fédéraux et pont du Kirchensfeld, à Berne.
Grand Théâtre de Berne,
construit entièrement en béton armé.
Nouvelle Fabrique Pernod, à Pontarlier.

Grand nombre d'importants travaux en béton armé.

 Le Ciment expédié de l'Usine est garanti PUR de tout mélange de matières étrangères. 

 La Fabrique de St-Sulpice tient à la disposition de ses clients des bulletins des essais périodiques de l'Institut Fédéral pour l'essai des matériaux de construction, à Zurich. 

PRODUCTION JOURNALIÈRE : 120 TONNES

Succursale à PONTE-CHIASO, près COMO, pour les expéditions en Italie, Suisse Italienne et pour l'exportation.

SOCIÉTÉ SUISSE POUR LA CONSTRUCTION D'ACCUMULATEURS ÉLECTRIQUES

Ancienne maison **E. BLANC & C^{ie}**, fondée en 1884.

à Marly le Grand près Fribourg (Suisse)

Seule concessionnaire pour la Suisse des Accumulateurs

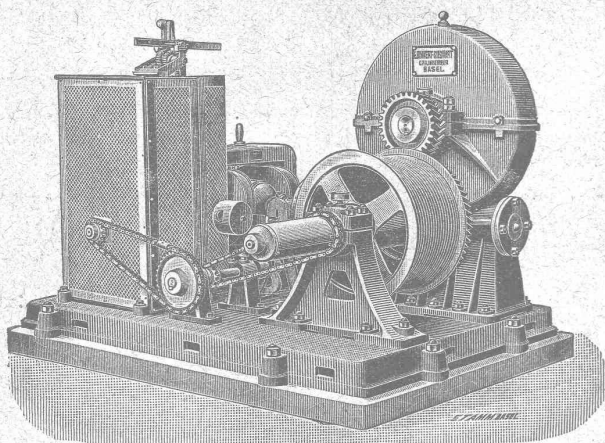
SYSTÈME POLLAK

Batteries à poste fixe et transportables pour toutes applications.

Plaques à grande surface pour décharges rapides.

Plaques à matière active perforée de grande capacité.

 Envoi du catalogue sur demande 



Treuil élévateur électrique. Cinq pièces fournies aux C. F. F.

E. Binkert - Siegwart, Ingénieur

LAUSANNE

SPÉCIALITÉS :

Ascenseurs, Monte-charges

en tous genres.

Transports aériens et à voie.

Machines spéciales p^r Entrepreneurs.

INSTALLATIONS COMPLÈTES DE

Transmissions modernes

S. de MOLLINS, ingénieur-civil.

Agent général des Brevets HENNEBIQUE pour la Suisse.

BUREAU CENTRAL :

Maison Villard, Lausanne.

PROJETS ET ÉTUDES DE :

Ponts et Viaducs. Canalisations et Aqueducs.
Réservoirs. Fondations sur mauvais sol.
Caissons flottants et pneumatiques. Murs de soutènement.
Charpentes. Tabliers. Toitures. Planchers, etc.

**Constructions de grande résistance,
économiques et à l'épreuve de l'action du feu
et de l'eau.**

CONCESSIONNAIRES :

Ferrari, Lausanne.
Peujoulat, Genève.
Basler Baugesellschaft.
Chaudet frères, Clarens.
Studeli et Probst, Soleure.
Société Mordasini et Holliger, Neuchâtel.
Anselmier et Gautschi, Berne.
E.-A. Westermann, St-Gall.
Adolphe Fischer, Fribourg.
Léon Girod, Fribourg.

Conrad Zchokke, Aarau.
Julien Chapuis, Nidau.
J. Bischofsberger & C^{ie}, Rorschach.
Peuzaz & Barzighini, Bellinzone.
Zali, à La Sarraz.
Locher & C^{ie}, Zurich.
Vallaster (Joseph), Lucerne.
Haag, Bienne.
Garoni, à Ependes, Yverdon.

Les demandes de PROJETS et DEVIS gratuits peuvent être adressées soit aux concessionnaires, soit au Bureau central.

Fabrique d'Huiles & Graisses Industrielles GENÈVE J. LAMBERCIER & C^{ie} Spécialité DE FOURNITURES pour USINES (courroies, Graisseurs, Caoutchouc etc.)	Organes de transmissions Arbres, paliers etc. GENÈVE J. LAMBERCIER & C^{ie} Agence de maisons américaines pour Machines-outils, petit outillage
---	---

Parqueterie d'Aigle (Vaud)

Fondée en 1855.

Parquets en tous genres, des plus simples aux plus riches.
Travail soigné sous tous les rapports.

Les plus hautes récompenses aux Expositions de:
Berne 1857, Londres 1862, Paris 1867 et 1878, Zurich 1883,
Yverdon 1894, Genève 1896, Vevey 1901.

EXPORTATION

Fils de Cuivre électrolytiques

de la Compagnie des Tréfileries du Havre,

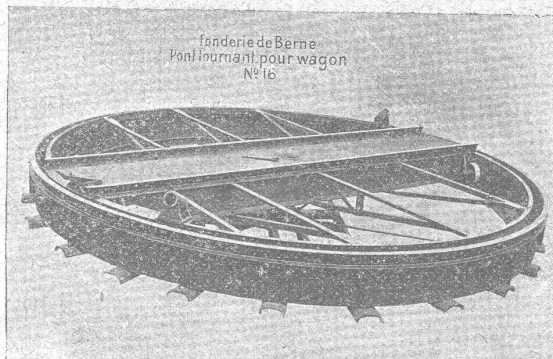
Anciens Etablissements LAZARE WEILER

Cuivre pur en barres, en feuilles, en bandes; Cuivre façonné, Laiton en tôle, fils, barres; Aluminium; Tubes cuivre et laiton; Fils d'acier, blancs et galvanisés; Bi-métal.

H. KLEINERT & C^{ie}, à Bienne.
Aciers et métaux en gros.

SOCIÉTÉ DES USINES de LOUIS de ROLL

SUCCURSALE : FONDERIE de BERNE. Fournit :



Appareils de levage : Ponts roulants, Grues pivotantes ou électrique. Monte-charges hydrauliques, électriques ou à courroie.

Matériel de chemins de fer : Ponts tournants et Chariots transbordeurs pour wagons et pour locomotives, commandés à bras, par machines à vapeur ou par moteurs électriques.

Branchements et croisements pour voies étroites et voies normales, pour rails Vignol et rails à gorge.

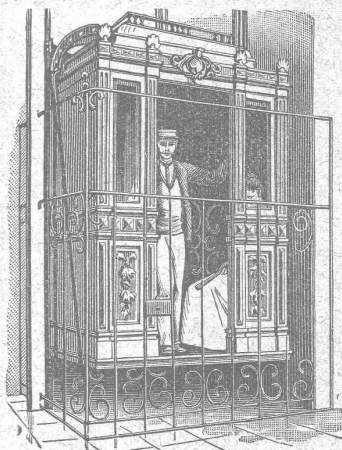
BARRIERES avec ou sans arrêts et sonneries.

Superstructures à crémaillères. Chemins de fer funiculaires. (Freins brevetés). Depuis le commencement de 1898 la Fonderie de Berne a fourni 21 funiculaires.

Barrages, installations métalliques et mécaniques pour barrages (vannes, écluses, grilles, treuils, etc.).

Machines pour la fabrication des briques en ciment.

Renseignements sur des installations faites, références, projets et devis sont à disposition.



Ascenseurs
MONTE-CHARGES
ÉLECTRIQUES
HYDRAULIQUES

Commande par boutons électriques.

Derniers modèles américains.
500 installations en fonction.

ALFRED SCHINDLER
LUCERNE

Maison fondée en 1874.

Pour renseignements, Devis, Prix-courants et réparations,
S'ADRESSER :

pour Genève à M. Léon Jonneret, Constructeur-Mécanicien, Quai de St-Jean, Genève; pour Vaud et Valais à M. Alfred Cuénoud, ingénieur, 3, Rue St-Roch, 3, Lausanne.

FABRIQUE DE TUYAUX EN CIMENT

Briques, Carrelages, etc.

CORNAZ Frères & C^{ie}

ALLAMAN (Vaud)

Carrelage le plus beau et le plus moderne

NOUVEAU PROCÉDÉ

Album et prix-courant sur demande.

On cherche p^r voyager à l'étranger

un jeune

Architecte ou ingénieur-civil,

très capable, énergique et ayant la pratique des affaires, parlant allemand, français et si possible anglais. Entrée de suite. La préférence sera donnée à un candidat au courant de la statique et des constructions en béton armé.

Offres, avec prétentions demandées, sous chiffre **Z. o. 9264**, à l'agence de publicité (Z à 42321)

Rodolphe Mosse, Zurich.

ON CHERCHE, pour opérer le transfert d'une industrie, un

Associé

disposant de capitaux.

Adresser offres sous chiffres **W. 26305 L.** à l'Agence Haasenstein & Vogler, Lausanne.

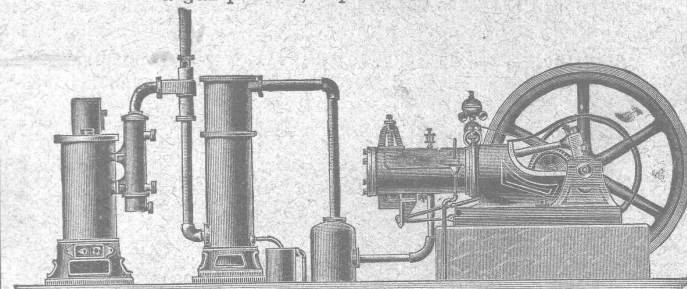
TRADUCTIONS TECHNIQUES

Allemand-Français

et Français - Allemand.

P. Morel, ing. Forchstr., 38 Zurich.

FORCE MOTRICE A 3 CENTIMES LE CHEVAL-HEURE
par le **Nouveau Moteur-Gazogène**
à gaz pauvre, aspiration directe.



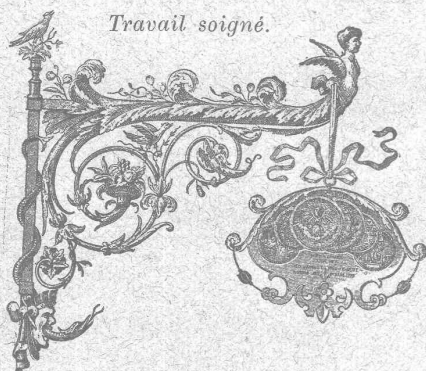
Gazogènes et transformation de moteurs en moteurs à gaz pauvre. Moteurs à gaz d'éclairage, à pétrole, à benzine, à alcool. Turbines. Grues pour l'entreprise du bâtiment. Sapines à moteurs. Treuils. Machines à travailler le bois.

GILLIÉRON & AMREIN, Ingénieurs-Constructeurs.

VEVEY (Suisse).

SERRURERIE D'ART

Charpentes en fer. - Serres. - Vêrandas. - Grilles et Portails.



Travail soigné.

Téléphone.

Force électrique.

✱

Louis Cherpit

NYON (Suisse).

Bureau et Atelier :

AVENUE VIOLLIER

APPAREILLAGE pour EAU et GAZ

Spécialité de Papiers à Dessin Technique :

Düren. — Canson. — Johannot. — Whatmann. — Biberist.

PAPIER A CALQUER EN TOUS GENRES

PAPETERIE V^{VE} KRIEG & FILS

1, Place Pépinet, 1, Lausanne.

Châssis et Papiers héliographiques. — Toile à calquer. — Planches à dessin. Tés. — Equerres. — Instruments de mathématiques d'Aarau.

— ✱ — Prix de fabrique. — ✱ —

ASSURANCE MUTUELLE

VAUDOISE

CONTRE LES ACCIDENTS

fondée en 1895, et concessionnée pour la Suisse par le Conseil fédéral

Mutualité Pure.

Assurance collective des ouvriers aux termes des lois fédérales sur la responsabilité civile.

Assurance collective des ouvriers d'industries et de commerces non soumis aux lois fédérales sur la responsabilité civile. (Conditions avantageuses).

Assurance des apprentis.

Assurances individuelles par polices, des plus libérales, garantissant tous les risques d'accidents avec paiement des frais médicaux.

RÉPARTITION DES BÉNÉFICES ANNUELS :

50 % aux assurés; 50 % au fonds de réserve, propriété des assurés.

Statuts, formulaires et renseignements au siège social :

1, Place St-François, 1, Lausanne.

FRANÇOIS RAMUZ

Gare du Flon, Lausanne.

Spécialité de **COKES** et

ANTHRACITES pour Chauffages centraux.

TÉLÉPHONE 729



Devantures. Volets. Persiennes.

Travaux en bâtiment. - Travail prompt et soigné.

E. CONTERIO, route d'Echallens, Lausanne