

**Zeitschrift:** Bulletin technique de la Suisse romande  
**Band:** 29 (1903)  
**Heft:** 21

## **Werbung**

### **Nutzungsbedingungen**

Die ETH-Bibliothek ist die Anbieterin der digitalisierten Zeitschriften auf E-Periodica. Sie besitzt keine Urheberrechte an den Zeitschriften und ist nicht verantwortlich für deren Inhalte. Die Rechte liegen in der Regel bei den Herausgebern beziehungsweise den externen Rechteinhabern. Das Veröffentlichen von Bildern in Print- und Online-Publikationen sowie auf Social Media-Kanälen oder Webseiten ist nur mit vorheriger Genehmigung der Rechteinhaber erlaubt. [Mehr erfahren](#)

### **Conditions d'utilisation**

L'ETH Library est le fournisseur des revues numérisées. Elle ne détient aucun droit d'auteur sur les revues et n'est pas responsable de leur contenu. En règle générale, les droits sont détenus par les éditeurs ou les détenteurs de droits externes. La reproduction d'images dans des publications imprimées ou en ligne ainsi que sur des canaux de médias sociaux ou des sites web n'est autorisée qu'avec l'accord préalable des détenteurs des droits. [En savoir plus](#)

### **Terms of use**

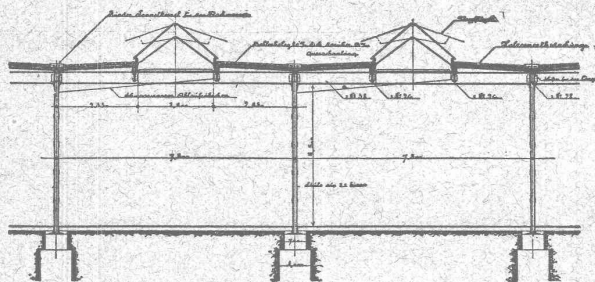
The ETH Library is the provider of the digitised journals. It does not own any copyrights to the journals and is not responsible for their content. The rights usually lie with the publishers or the external rights holders. Publishing images in print and online publications, as well as on social media channels or websites, is only permitted with the prior consent of the rights holders. [Find out more](#)

**Download PDF:** 22.02.2026

**ETH-Bibliothek Zürich, E-Periodica, <https://www.e-periodica.ch>**

# Nouvelles Toitures pour Constructions industrielles

BREVET N° 23428



Toitures plates prenant jour d'en haut,  
avec dispositif d'aérage, très avantageux pour  
toutes les constructions industrielles:

Magasins. — Halles à marchandises. — Entrepôts. — Ateliers.  
Usines de constructions mécaniques et électriques.  
Fonderies. — Industries textiles. — Blanchisseries.  
Teintureries. — Brasseries. — Marchés couverts, etc., etc.

Ce nouveau genre de TOITURE présente les avantages suivants:

Il peut convenir à toutes les orientations pour le jour, venant d'en-haut. — Il est le meilleur système à employer pour tous les climats, aussi bien pour les pays chauds que pour les pays froids, même avec fortes chutes de neige. — Isolation parfaite. — Exécution rapide en toute saison. — Prix très modérés.

Projets, devis et tous renseignements seront envoyés gratis sur demande à MM. les Ingénieurs, Architectes, Entrepreneurs et Fabricants par les

Propriétaires du Brevet:

**SÉQUIN & KNOBEL**

Ingénieurs civils pour Constructions industrielles modernes,  
RÜTI (Zürich).

Concessionnaires et Représentants:

**E. BAUMBERGER & KOCH**

Entreprise spéciale pr Toitures et Dallages pr Constructions industrielles,  
BALE

## Mise au concours.

Un concours est ouvert pour la construction et le montage du **tablier métallique du nouveau pont sur le Rhône, à Massongex** (double voie Aigle-St-Maurice). Poids total: 336 tonnes.

Les plans et conditions du marché peuvent être consultés du 2 au 14 novembre 1903 au Bureau des Ponts des Chemins de fer fédéraux, à Lausanne; ils pourront aussi être envoyés contre remboursement de Fr. 12. — aux concurrents qui en feront la demande.

Les offres, cachetées et portant la suscription « Pont sur le Rhône à Massongex », devront parvenir à la Direction soussignée, à Lausanne, **avant le 28 novembre 1903, à midi.**

Lausanne, le 29 octobre 1903.

(H. 14332 L.)

Direction du 1<sup>er</sup> Arrondissement  
des Chemins de fer fédéraux.

Chemins de fer fédéraux.

## AVIS DE CONCOURS

POUR

l'élaboration d'esquisses de modelage, destinées  
à la décoration sculpturale du portail principal de la gare de  
**LUCERNE**

La Direction soussignée ouvre un concours entre les artistes suisses, ou domiciliés en Suisse, afin d'obtenir des esquisses de modelage pour la décoration sculpturale du portail principal du bâtiment aux voyageurs de la gare de Lucerne.

Le programme du concours sera envoyé sur demande adressée à notre Département des Travaux.

Les projets devront être adressés à la Direction du Chemin de fer du Gothard, pour être remis à la Direction soussignée, et porteront la mention: « Esquisses de modelage pour la gare de Lucerne ».

Délai d'envoi: **16 mars 1904.**

Bâle, le 30 octobre 1903.

(H. 6516 Q.)

La Direction du II<sup>e</sup> Arrondissement  
des Chemins de fer fédéraux, Bâle.

## POSTE DE DIRECTEUR

Une grande Société d'entreprises immobilières (Société par actions), établie dans une ville importante du Nord-Ouest de la Suisse, cherche un

**DIRECTEUR TECHNIQUE**

connaissant à fond toutes les branches de la construction du bâtiment et

ayant des aptitudes spéciales d'entrepreneur. Connaissance des langues allemande et française indispensable. Participation financière désirable mais non absolument nécessaire.

Adresser les offres, accompagnées du curriculum vitae et de références, sous chiffres Z. B. 2749 à **Rodolphe Mosse, Zurich.** (Zag. B. 549)

## Concours.

VAUD

La Société de tir de **Corcelles sur Chavornay** met en soumission la fourniture d'un **câble souterrain** de 300 mètres de longueur et contenant les fils nécessaires à 6 sonneries.

Adresser les offres au Président de la Société avant le **15 Novembre 1903.**

Un concours est ouvert pour la fourniture des matériaux de recharge nécessaires à l'entretien des routes cantonales du District de Morges en 1904.

Les conditions sont déposées au bureau du voyer du district, M. A. Reymond, à Bremblens, auquel les soumissions devront être adressées franco jusqu'au **15 Novembre 1903.**

GRISONS

En vue de la rénovation de son cadastre, la Commune de Coire met au concours le **relevé du plan de son territoire**, entre les géomètres suisses brevetés.

Territoires.	Echelle du relevé.	Surfaces.
Ancienne Ville . . . . .	1 : 200	18 hectares.
Faubourgs . . . . .	1 : 500	570 »
Terrains cultivés . . . . .	1 : 1000	712 »

Pour renseignements, s'adresser à la Direction des Travaux de la ville de Coire.

Les offres, avec prix par hectare, doivent être présentées à la Chancellerie de la Ville, jusqu'au **1<sup>er</sup> décembre 1903.**

ZOUG

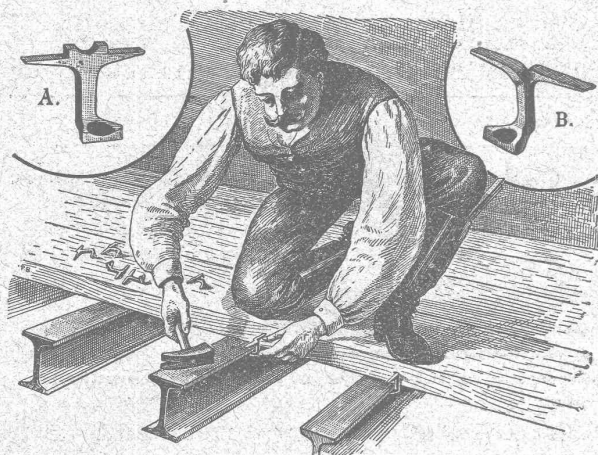
Les travaux de construction pour le bâtiment de la station de **Steinhausen** sont mis en soumission.

Pour plans et cahier des charges, s'adresser au Bureau de l'Ingénieur en chef du III<sup>e</sup> Arrondissement des Chemins de fer fédéraux, Service des Constructions, où les offres peuvent être présentées jusqu'au **15 Novembre 1903.**



# Crampons d'assemblage A & B

*Système Rordorf*



Prix : Les 100 pièces depuis fr. 4.20 suivant la grandeur.

S'adresser à (Z à 1492 g)

**RORDORF FRÈRES, Auf der Mauer, 5, ZURICH.**

Librairie F. ROUGE & C<sup>ie</sup>, Lausanne.

*Vient de paraître :*

## Les distributions à changement de marche avec tiroir unique.

*Méthode exclusivement graphique destinée aux écoles techniques de tous degrés et aux études privées,*

par **A. FLIEGNER**

Traduit de la 2<sup>e</sup> édition allemande par P. HOFFET, professeur de mécanique industrielle à l'Université de Lausanne.

Avant-propos de A. MALLET.

In-8, avec 7 planches lithographiées, 10 francs.

## Notes et Croquis techniques

Sur Lausanne et ses environs.

*par M. Elskes, ingénieur.*

Il reste au Comité de fête de la réunion des anciens polytechniciens à Lausanne (août 1902), un certain nombre d'exemplaires de cette brochure richement illustrée. — Prix réduit pour MM. les abonnés au *Bulletin* : **Fr. 1.20.**

S'adresser à la librairie F. Rouge & C<sup>ie</sup>.

# LIBRAIRIE F. ROUGE & C<sup>IE</sup>

4, Rue Haldimand, 4, LAUSANNE

### DERNIÈRES PUBLICATIONS :

WITZ, A. **Traité théorique et pratique des moteurs à gaz et à pétrole.** Quatrième édition, refondue et entièrement remaniée. Tome 1<sup>er</sup>. Prix de souscription à l'ouvrage complet qui comprendra deux volumes. Fr. 25.—

WAGNER, FISCHER & GAUTIER. **Traité de chimie industrielle.** Quatrième édition, 2 volumes. Fr. 35.—

DUQUESNE & ROUVIÈRE. **Pratique des essais des machines électriques à courant continu et alternatif.** Fr. 15.—

KRAUSE, R. **Rhéostats de démarrage et de réglage pour moteurs et générateurs électriques.** Fr. 6.—

DUSANGEY. **Etude économique d'un transport d'énergie à grande distance.** Fr. 3.50

DE LA BROUSSE. **Les installations hydro-électriques dans la région des Alpes.** Fr. 4.—

E. ELSKES. **Les ponts en fer et l'esthétique.** In-8°, avec gravures. Fr. 2.—

WEISS, F.-J. **Traité de la condensation.** Condensations indépendantes. — Condensation centrale. — Refroidissement artificiel de l'eau. — A l'usage des constructeurs de machines à vapeur, des ingénieurs d'usines métalliques, de mines, etc. In-8°. Fr. 20.—

CARY, A. **Détails d'architecture contemporaine. Cent vingt consoles photographiées d'après nature.** Atlas in-4°. Fr. 25.—

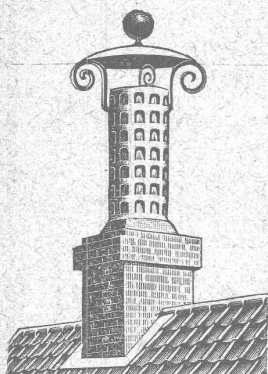
Van Muyden. **Abaque logarithmique pour le calcul des conduites d'eau,** Fr. 1.50

**Connaissance, recherche, choix et essais des matériaux de construction,** par E. BAUDSEN. In-8, 10 fr.



# L' ( A T O U T )

est le FUMIVORE le plus simple, le plus pratique, le plus solide  
ET LE MOINS CHER

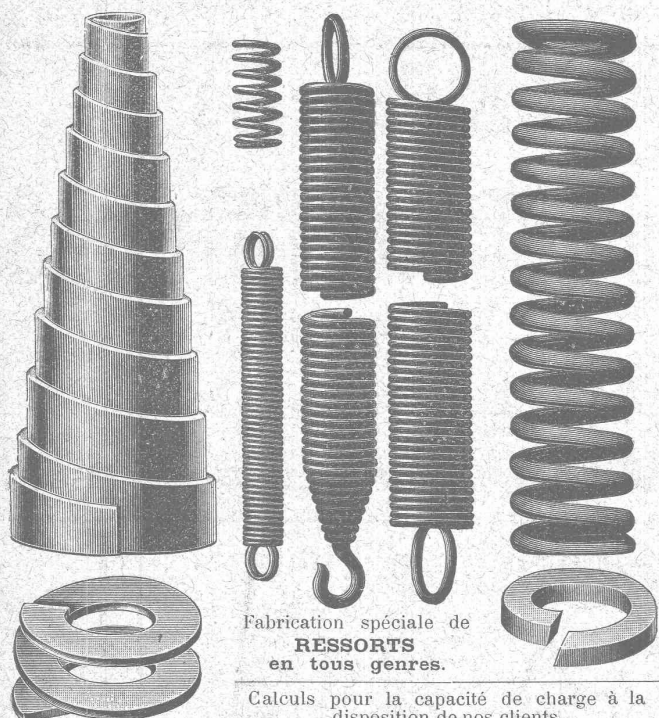


Il possède les qualités essentielles,  
c'est-à-dire qu'il est à tirage constant  
et sans dérangement.

Depôt principal pour la Suisse chez  
**Jean Brodbeck, Bâle**

223, Güterstr. — Téléphone 2427.

Commerce et Agence en Pierres de  
Construction de toutes provenances



Fabrication spéciale de  
**RESSORTS**  
en tous genres.

Calculs pour la capacité de charge à la  
disposition de nos clients.

Acier de toute première qualité. — Trempe égale et exacte.

**Baumann Frères, Ruti (Zurich).**

## CHAUFFAGES CENTRAUX

Nombreuses installations en fonction. (H1341Z)

**LINCKE FRÈRES, Zurich**

Fabrique dans le Quartier de l'Industrie.

POÊLES, APPAREILS POUR BAINS, FOURNEAUX DE CUISINE  
ET POUR LESSIVEUSES

Les plus hautes récompenses à ZÜRICH, PARIS, BERNE, GENÈVE

ATELIER DE RELIURE

**H. CORNAMUSAZ**

Grand St-Jean, 7, Lausanne.

RELIURES en tous genres.

CARTES murales.

Ferblanterie et Couverture.

Jes **RAMELET**

RUE DE LA TOUR

LAUSANNE

Appareillage pour Eau et Gaz.

# CHAUFFAGES CENTRAUX

de tous systèmes.

**J. RUKSTUHL, Bâle.**

Sécurité absolue.

Facilité de réglage de la température.

Hygiène. — Economie.

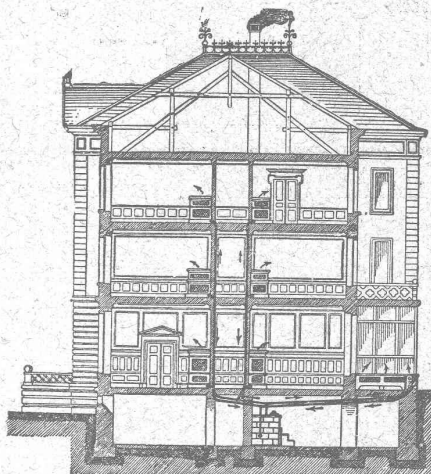
## SPÉCIALITÉS

Chauffages  
à eau chaude.  
A vapeur basse  
et  
haute pression.

Chauffages  
par étages.

CHAUFFAGES  
combinés  
de tous systèmes.

Premières  
RÉFÉRENCES



Représentant pour la Suisse française :

**ALFRED CUÉNOUD, Ingénieur, Lausanne.**

## Librairie F. ROUGE & C<sup>ie</sup>

4, rue Haldimand 4. \* LAUSANNE \* 4, rue Haldimand 4.

RESAL, J. **Poussée des terres. Stabilité des murs de soutènement.** Gr. in-8. Fr. 10.—

BAUMGARTNER. **Manuel du constructeur de moulins et du meunier.** Tome I *Les machines de meunerie.* Gr. in-8, avec figures, cart. Fr. 20.—

LEDEBUR, A. **Manuel théorique et pratique de la métallurgie du fer.** 2<sup>e</sup> édition française. Tome I. Gr. in-8 avec figures, cart. Pour complet. Fr. 50.—

**Les habitations ouvrières en tous pays.** *Supplément* par E. GACHEUX. In-folio. Fr. 25.—

DARDART & BONNAL. **Devis et évaluations.** Bibliothèque du conducteur de travaux publics. Reliure souple. Fr. 15.—

ESTAUNIÉ, E. **Traité pratique de Télécommunication électrique.** — Télégraphie. — Téléphonie. In-folio. Fr. 15.—

VILLIERS DE L'ISLE-ADAM. **Traité élémentaire de la résistance des matériaux et de la stabilité des constructions civiles,** mis à la portée des entrepreneurs, maîtres, ouvriers, etc. Fr. 8.50

MASSE. **Les Pompes.** Généralités. — Pompes à mouvement alternatif. — Pompes à mouvement continu. — Pompes employant comme force motrice l'action d'un fluide en mouvement. — Pompes pour usages spéciaux. Préface de M. Haton de la Goupillière. Fr. 30.—

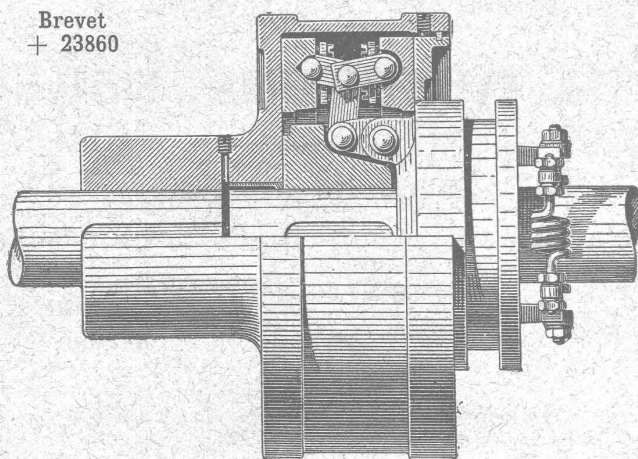
BAUDSON. **Connaissance, recherche, choix et essais des matériaux de construction et de ballastage.** Fr. 10.—

FARMAN. **L'automobile.** Avec 38 figures et une planche démontable. Fr. 6.—



# EMBRAYAGE A FRICTION BENN

Brevet  
+ 23860



*le meilleur, le plus sûr,  
le plus simple,  
le moins cher de tous les  
embrayages à friction existants.*

Concessionnaires et Constructeurs pour la Suisse:

Société des

**Usines de L. de Roll**

*CLUS (Canton de Soleure).*

ORGANES DE TRANSMISSION MODERNES. CATALOGUE SUR DEMANDE

**VITRAUX RELIGIEUX ET PROFANES**  
en tous genres, aux prix les plus modérés.

**KIRSCH & FLECKNER**

FRIBOURG — Maison de 1<sup>er</sup> ordre. — FRIBOURG

Médaille d'or, Paris 1900, la plus haute récompense.

*Croquis et échantillons à disposition sur demande.*



**FABRIQUE**

**d'ACCUMULATEURS**

D'ÆRLIKON

à ÆRLIKON près Zurich.

**Accumulateurs Tudor.**

De **VALLIÈRE, SIMON & C<sup>ie</sup>**, ingénieurs civils, 1, Place Cathédrale  
LAUSANNE



**BÉTON ARMÉ**



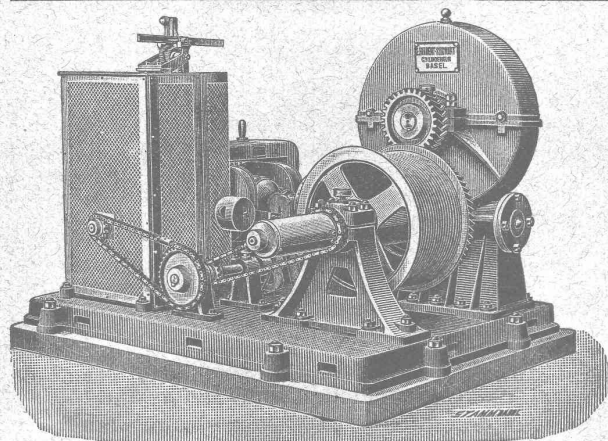
Système de **VALLIÈRE**. — Brevets Suisses 9775 et 20,148.

**Projets et études de:** Ponts, planchers, sommiers, colonnes, réservoirs, cuves de gazomètres, silos, fondations, toitures, tuyaux, canaux, etc.

Représentants pour la Suisse du système **MELAN** pour ponts en béton armé.

*Renseignements et devis gratuits.*

**Concessionnaires:** F. Riodel & Fils, Genève. E. Bellorini & Rochat, Lausanne. Römer & Fehlbaum, Bienne. A. Vissa, Montreux. Rothacher & C<sup>ie</sup>, S-Imier. Franceschetti & C<sup>ie</sup>, Zurich. F. Caldelari, Ligornetto, Tessin. E. Nosedà, Neuchâtel.



Treuil élévateur électrique. Cinq pièces fournies aux C. F. P.

**E. Binkert - Siegwart, Ingénieur**

LAUSANNE

SPÉCIALITÉS :

**Ascenseurs, Monte-charges**

*en tous genres.*

*Transports aériens et à voie.*

**Machines spéciales p<sup>r</sup> Entrepreneurs.**

INSTALLATIONS COMPLÈTES DE

**Transmissions modernes**

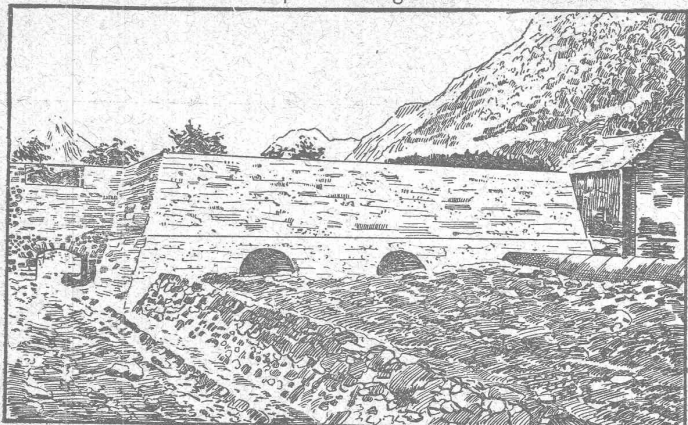


## SOCIÉTÉ DES USINES DES GRANDS-CRÊTS, VALLORBE



Chaux silosées éminemment hydrauliques.

Vue intérieure du réservoir prise de charges des Forces de St-Maurice.



Cube: 1614 m<sup>3</sup> de béton, 557 m<sup>3</sup> de maçonnerie en chaux hydraulique de Vallorbe seconde qualité. Les tuyaux de prise de charge ont 2<sup>m</sup>,75 de diamètre.

Les Usines des Grands-Crêts ne font pas partie du Syndicat.

### FORCES MOTRICES DU RHONE, à St-Maurice

ENTREPRISE J. CHAPPUIS.

Le soussigné, entrepreneur des Forces motrices du Rhône, à St-Maurice, certifie avoir employé la **CHAUX ORDINAIRE** de la Société des Usines des Grands-Crêts, près Vallorbe, pour la maçonnerie du Tunnel sous le Bois-Noir et pour les bétons du réservoir prise de charge.

Il déclare avoir été très satisfait de la qualité de la chaux fournie et de la parfaite régularité des expéditions.

St-Maurice, le 13 mars 1901.

Le soussigné, entrepreneur des Forces motrices du Rhône, certifie que la **digue séparatrice construite dans le Rhône**, immédiatement au-dessous du village d'Évioumaz, a été faite **entièrement avec de la chaux** provenant des Usines des Grands-Crêts, à Vallorbe, qualité dite « Simplon ».

La longueur de cette digue est de 900 m. environ; le cube de béton de fondation est de 2500 m<sup>3</sup> et celui de la maçonnerie en élévation de 6000 m<sup>3</sup>. Ces maçonneries ont été recouvertes tout l'été par les hautes eaux du Rhône, exposées à un courant violent, et nous avons le plaisir de reconnaître qu'elles se sont comportées à notre entière satisfaction.

St-Maurice, le 18 janvier 1902.

FORCES DU RHÔNE A ST-MAURICE

pp. Entreprise J. CHAPPUIS, à St-Maurice,

(Signé) L. BRON, ing.

## Fabrique de Produits en Ciment

**G. & A. BANGERTER, Lyss.**

### BRIQUES EN CIMENT

Stock permanent 2 à 3 millions.

### TUYAUX EN CIMENT

Provisions immenses dans chaque dimension.

Tout nouveau système de fabrication à la machine.

### TAILLE EN CIMENT COMPRIMÉ

unie et ornée; remplaçant la pierre naturelle.

Production annuelle: 3000 wagons.

## KERN & Cie, AARAU

MAISON FONDÉE EN 1819

19 Médailles et Diplômes. — Grand Prix: Paris 1889.

— ( FOURNISSEURS DE PLUSIEURS GOUVERNEMENTS ) —

**Fabrique d'Instruments de haute précision pour le Dessin** (Boîtes pour Ingénieurs, Architectes, Géomètres, ainsi que pour Ecoles professionnelles), pour la **Géodésie, Topographie et Astronomie** (Equerres, Instruments à niveler, Théodolites, etc.).

Derniers perfectionnements brevetés apportés à nos Instruments:

**Optique Zeiss. — Niveaux Zwicky. — Tire-lignes « IDÉAL »** avec réglage des branches. Réglage de la pointe à aiguille.

Vente des **COMPAS** chez tous les Opticiens et Papetiers principaux.

Demandez notre marque de fabrique.

Catalogues gratuits et franco.

### FABRIQUE

d'Ornements en Zinc, de Ciment ligneux (Holzement) et de Carton bitumé.

**V<sup>ve</sup> J. TRABER**  
COIRE (Suisse).

## Société de la Fabrique de Lustrerie

LE PONT

LUSTRES, TIGES, APPLIQUES, etc.,

EN TOUS GENRES

**pour Gaz et Electricité.**

### FONDERIE

Se charge du nickelage, dorage, bronzage, etc., de tous objets.

## Fuglister & Berthoud

4, Faubourg du Lac. NEUCHÂTEL Faubourg du Lac, 4.

Vis-à-vis de l'Hôtel des Postes.

### FABRIQUE DE CLICHÉS TYPOGRAPHIQUES

en tous genres p<sup>r</sup> Illustrations et p<sup>r</sup> tous genres d'Imprimés.

Atelier spécial de Dessin et de Retouche.

Autotypies de 1<sup>er</sup> ordre sur Cuivre d'après photographies, dessins au crayon, au lavis, aquarelles et objets d'après nature.

Spécialité pour Catalogues de tous genres.

Renseignements, échantillons et devis sur demande.

Signature des Clichés: **FUBER**

**Epurateurs d'eau,  
Machines à vapeur,  
Filtres-presses,  
Armatures,  
Pompes.**

**A. L. G. Dehne,** Fabrique de machines, **Halle. S.**



# Ciment Portland de St-SULPICE

**La plus grande Fabrique de la Suisse.**

Diplôme pour excellente qualité à l'Exposition de Zurich, 1883.  Médaille d'Or, Groupe collectif, à l'Exposition de Genève, 1898.



## FOURNISSEUR DES ENTREPRISES SUIVANTES :

Travaux du grand tunnel du Gothard.  
Travaux du grand tunnel du Simplon.  
Funiculaire Lausanne-Ouchy et Glion-Naye.  
Ligne Directe Berne-Neuchâtel.  
Chemin de fer de la Jungfrau.  
Reconstruction du tunnel sous Montbenon.  
Fortifications de St-Maurice et du Gothard.  
Élévation des Eaux de la Chaux-de-Fonds.  
Canalisation des Eaux du Pays - d'Enhaut,  
pour l'alimentation de Lausanne.  
Barrage de la Sarine, à Thusy.  
Forces motrices de l'Areuse.

Forces motrices de Landquart.  
Forces motrices du Rhône à Chèvres et à Genève.  
Forces motrices de la Jogne  
et Fabrique de Chocolat F.-L. Cailler, à Broc.  
Pont de la Coulouvrenière, à Genève.  
Reconstruction du pont du Mont-Blanc, à Genève.  
Fabrique Nestlé, à Neuenegg.  
Palais fédéraux et pont du Kirchenfeld, à Berne.  
Grand Théâtre de Berne,  
construit entièrement en béton armé.  
Nouvelle Fabrique Pernod, à Pontarlier.

Grand nombre d'importants travaux en béton armé.

 **Le Ciment expédié de l'Usine est garanti PUR de tout mélange de matières étrangères.** 

 La Fabrique de St-Sulpice tient à la disposition de ses clients des bulletins des essais périodiques de l'Institut Fédéral pour l'essai des matériaux de construction, à Zurich. 

**PRODUCTION JOURNALIÈRE : 120 TONNES**

Succursale à PONTE - CHIASSO, près COMO, pour les expéditions en Italie, Suisse Italienne et pour l'exportation.

## SOCIÉTÉ SUISSE POUR LA CONSTRUCTION D'ACCUMULATEURS ÉLECTRIQUES

Ancienne maison **E. BLANC & C<sup>ie</sup>**, fondée en 1884.

**à Marly le Grand près Fribourg (Suisse)**



Seule concessionnaire pour la Suisse des Accumulateurs

## SYSTÈME POLLAK

Batteries à poste fixe et transportables pour toutes applications.

Plaques à grande surface pour décharges rapides.

Plaques à matière active perforée de grande capacité.

 Envoi du catalogue sur demande 

SOCIÉTÉ ANONYME DES ATELIERS DE CONSTRUCTIONS MÉCANIQUES DE

## ESCHER WYSS & C<sup>ie</sup>

Fondés en 1805. — **ZURICH (Suisse) et RAVENSBURG (Wurtemberg).** — Fondés en 1805.  
Exposition universelle de Paris 1900 : Quatre Grands Prix et Deux Médailles d'Or.

## TURBINES

Systèmes Girard, Francis, Jonval. Turbines coniques simples et doubles à axe horizontal ou vertical. Turbines multiples brevetées à axe vertical pour nombre de tours élevés et accouplement direct à la dynamo. Turbines à haute pression.

**Régulateurs de précision, à pression hydraulique ou d'huile.**

Pompes à piston, de toute capacité et pour toute hauteur de refoulement.

### Autres spécialités :

Machines à vapeur horizontales ou verticales. Chaudières à vapeur et travaux de chaudronnerie en tous genres. Pompes à vapeur. Machines à glace et à froid. Compresseurs à air. Bateaux à vapeur et machines mari-

nes. Bateaux à naphte. Bateaux en aluminium. Canots à moteur à vapeur. Transmissions et transports de force. Machines pour la fabrication du papier et du carton. Installations complètes pour la fabrication de la pâte de bois. Machines à polir et à canneler.



# SOCIÉTÉ DES USINES DE GRANDCHAMP ET DE ROCHE

à Grandchamp près Veytaux (Vaud).



**Fabriques de Ciment Portland artificiel,  
Ciment mixte (Rochite), Gypses et Chaux hydrauliques**

PRODUCTION TOTALE 3000 WAGONS

Diplôme à Zurich 1883. — Médaille de vermeil à Yverdon 1894.

Médailles d'or à Genève 1896 et Vevey 1901.

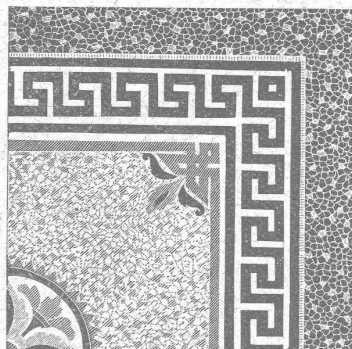
Travaux en mosaïque en tous genres, pour parterres  
et ornementation  
pour façades.

**SYLVESTRE FOSSATI**

Rue St-Martin  
LAUSANNE

Le dit se charge de toutes  
sortes d'asphaltages.

DEVIS sur DEMANDE



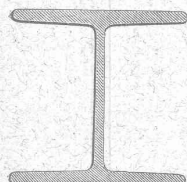
Compagnie de l'Industrie électrique et mécanique.

GENÈVE (Brevets Thury) GENÈVE

Dynamos et transformateurs de toutes puissances et pour tous usages. — Spécialité de transports de force à grande distance. Survolteurs automatiques. — Fabrication d'automobiles, de moteurs à explosion et de pièces détachées.

**SCHMIDT & Cie, LAUSANNE**

Dépositaires pour les cantons de Vaud, Valais et Fribourg.



Profils spéciaux B de 220 à 750 mm.									
Hauteur en cm.	24	30	36	40	45	50	55	65	75
Largueur en cm.	24	30	36	40	45	50	55	65	75
Epaisseur en mm.	10	12,5	14,2	15,5	17	19,4	20,6	21,4	21,4
Poids par mètre.	76	119,4	142,5	159,8	180	205,5	226,1	246,9	263,4
Force d'inertie.	40260	25201	42479	57834	80887	114283	145919	215272	282957
Force de résistance.	3043	7494	8793	9721	10668	11718	12582	12814	12823
W. L.	855	1680	2360	2892	3595	4451	5306	6623	7544

Envois de prospectus sur demande.

**Daniel PERRET, Appareilleur**

Avenue Béthusy. LAUSANNE Avenue Béthusy.

Spécialité de canalisations à haute pression. Chauffages de serres, chambres de bains et buanderies. Installations pour eau et gaz. Appareils sanitaires de tous systèmes. Serrurerie en tout genre. — Etudes et devis sur demande.

**PAPETERIE ROBERT FRÈRES**

LAUSANNE et GENÈVE

Papiers à dessin en feuilles et en rouleaux, héliographiques, à calquer, encres indélébiles, instruments d'Aarau, règles à calculer.

ENTREPRISES générales  
de VITRERIE en tous genres.

Atelier spécial de Vitraux d'Art.

ENCADREMENTS

**P. CHIARA**

Pl. St-Laurent, Lausanne.

Verres de toutes sortes en gros et détail.

**Carrières d'Arvel**

**E.-H. BONTEMES**

PROPRIÉTAIRE

**Fabrique d'Appareils de Chauffage**  
EN TOUS GENRES

**H. MOULIN**

Rue St-Roch, 3 et 5.

Lausanne.

Stores et Jalousies  
en tous genres.

Fabrication. Réparations.

**J. SOLLICHON**

5, Pépinet, 5, LAUSANNE.

EXPLOSIFS

Société Suisse des Explosifs  
à BRIGUE (Valais).

Dynamites à tous dosages.  
Détonateurs.  
Mèches et tous accessoires.

Force motrice à 3 centimètres le cheval-  
heure par le

**Nouveau Moteur-Gazogène**

à gaz pauvre, aspiration directe.

**GILLIÉRON & AMREIN**

Ingénieurs-Constructeurs.

VEVEY SUISSE

Manufacture de Papiers.

**J.-G. STOUKY, Lausanne.**

Gare du Grand-Pont L.-O.

Spécialité de papiers pour  
Ingénieurs,  
Architectes, Entrepreneurs.

Ateliers d'Ebenisterie d'art.

**BOBAING**

St-Pierre, 2, Lausanne.

Renseignements, Dessins, Devis.

Fabrique de vis et Filières.

Appareillages électriques, etc.

**J. ISAAC & FILS**

NYON

Premières médailles aux Expositions  
nationales de 1848 et 1857. Diplôme d'hon-  
neur, Zurich 1883. Médaille de Vermeil,  
Yverdon 1894.

Exposition univer-  
selle, Paris 1878.



Décerné  
à Paris, 1878.

MAISON FONDÉE EN 1733

MARBRES BRUTS ET OUVRÉS

**D. Doret, Vevey, Suisse**

Doret & Dentan, Succursale  
à Genève.

ATELIER de MENUISERIE-ÉBENISTERIE

**R. LEDERMANN, Lausanne**

Place du Flon. Téléphone 1749.

Canivaux (canaux) pour fils électriques.  
Rosaces diverses pour l'électricité.

Réparations. — GLACIÈRES

GÉRANCE D'IMMEUBLES

Achat et vente.

**PAUL GALLEY**

6, Rue Madeleine, 6

LAUSANNE

**F. HENGGER**

MARCHAND-TAILLEUR

Rue de Bourg, 33, Lausanne.

LOCATIONS

*d'Habits de Cérémonies.*

Confection et fournitures de

Tentes, Stores, Rideaux.

**J. BÄHLER, Tapissier.**

15, Tour, 15, Lausanne.

Téléphone 1585.

**E. JEANRENAUD, GRAVEUR**

Rue de Bourg, 12, Lausanne.

TIMBRES

en métal et en caoutchouc.

Numéroteurs. Dateurs.

Tampons.

VITRERIE DE BATIMENTS

GLACES, VITRAUX

Jalousies en verre pour ventilation.

ENCADREMENTS

**E. Wagenländer**

Pépinet, 4, Lausanne.

Commerce de BOIS de construction

**B. BELET & FILS**

rue des Deux-Marchés,

LAUSANNE

Bois rabotés : Pich - pin et  
Noyer d'Amérique.



**ON CHERCHE**, pour opérer le transfert d'une industrie, un

## Associé

disposant de capitaux.

Adresser offres sous chiffres **W. 26305 L.** à l'Agence Haenstein & Vogler, Lausanne.

Monsieur, possédant de sérieuses connaissances industrielles, serait disposé à entrer comme

## Associé

avec apport de capital dans industrie suisse, de préférence produits chimiques.

Adresser offres sous chiffre **806**, Société Suisse d'Édition, S. A., 8, rue du Commerce, Genève.

## TRADUCTIONS TECHNIQUES

Allemand-Français  
et Français - Allemand.

**P. Morel**, ing. Forchstr., 38 Zurich.

## C<sup>t</sup> BORGEAUD

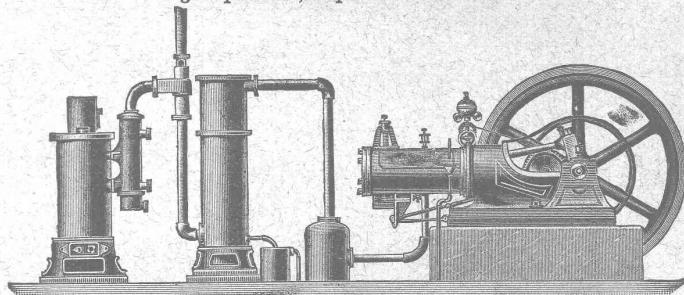
Mécanicien-Constructeur

9, Pré-du-Marché, Lausanne.

Géodésie. Mathématiques.  
Physique. Optique. Electricité.

Petite mécanique. Réparations

**FORCE MOTRICE A 3 CENTIMES LE CHEVAL-HEURE**  
par le **Nouveau Moteur-Gazogène**  
à gaz pauvre, aspiration directe.



Gazogènes et transformation de moteurs en moteurs à gaz pauvre. Moteurs à gaz d'éclairage, à pétrole, à benzine, à alcool. Turbines. Grues pour l'entreprise du bâtiment. Sapines à moteurs. Treuils. Machines à travailler le bois.

**GILLIÉRON & AMREIN**, Ingénieurs-Constructeurs.

VEVEY (Suisse).

## SERRURERIE D'ART

Charpentes en fer. - Serres. - Vérandas. - Grilles et Portails.



Travail soigné.

Téléphone.

Force électrique.

✱

**Louis Cherpit**

NYON (Suisse).

Bureau et Atelier :  
AVENUE VIOLLIER

## APPAREILLAGE pour EAU et GAZ

Spécialité de Papiers à Dessin Technique :

Düren. — Canson. — Johannot. — Whatmann. — Biberist.

PAPIER A CALQUER EN TOUS GENRES

**PAPETERIE V<sup>ve</sup> KRIEG & FILS**

1, Place Pépinet, 1, Lausanne.

Châssis et Papiers héliographiques. — Toile à calquer. — Planches à dessin.  
Tés. — Equerres. — Instruments de mathématiques d'Aarau.

— ✱ — Prix de fabrique. ✱ —

## ASSURANCE MUTUELLE VAUDOISE

CONTRE LES ACCIDENTS

fondée en 1895, et concessionnée pour la Suisse par le Conseil fédéral

**Mutualité Pure.**

Assurance collective des ouvriers aux termes des lois fédérales sur la responsabilité civile.

Assurance collective des ouvriers d'industries et de commerces non soumis aux lois fédérales sur la responsabilité civile. (Conditions avantageuses).

Assurance des apprentis.

Assurances individuelles par polices, des plus libérales, garantissant tous les risques d'accidents avec paiement des frais médicaux.

RÉPARTITION DES BÉNÉFICES ANNUELS :

50 % aux assurés ; 50 % au fonds de réserve, propriété des assurés.

Statuts, formulaires et renseignements au siège social :

1, Place St-François, 1, Lausanne.

## MENUISERIE D'ART et de bâtiment

J. CHAUVY & C<sup>ie</sup>

**A. GOLAY, successeur**

Maison fondée en 1830.

8, Maupas **LAUSANNE** Maupas, 8

— ✱ — TÉLÉPHONE 781 ✱ —

## FRANÇOIS RAMUZ

Gare du Flon, Lausanne.

Spécialité de **COKES** et  
**ANTHRACITES** pour Chauffages centraux.

TÉLÉPHONE 729



**RAMPES**

Portails.

**MARQUISES**

en fer forgé d'art.

Devantures. Volets. Persiennes.

Travaux en bâtiment. — Travail prompt et soigné.

**E. CONTERIO**, route d'Echallens, Lausanne

Lausanne. — Imprimerie H. Vallotton & Toso, rue de la Louve, 2.