

Zeitschrift: Bulletin technique de la Suisse romande
Band: 29 (1903)
Heft: 18

Inhaltsverzeichnis

Nutzungsbedingungen

Die ETH-Bibliothek ist die Anbieterin der digitalisierten Zeitschriften auf E-Periodica. Sie besitzt keine Urheberrechte an den Zeitschriften und ist nicht verantwortlich für deren Inhalte. Die Rechte liegen in der Regel bei den Herausgebern beziehungsweise den externen Rechteinhabern. Das Veröffentlichen von Bildern in Print- und Online-Publikationen sowie auf Social Media-Kanälen oder Webseiten ist nur mit vorheriger Genehmigung der Rechteinhaber erlaubt. [Mehr erfahren](#)

Conditions d'utilisation

L'ETH Library est le fournisseur des revues numérisées. Elle ne détient aucun droit d'auteur sur les revues et n'est pas responsable de leur contenu. En règle générale, les droits sont détenus par les éditeurs ou les détenteurs de droits externes. La reproduction d'images dans des publications imprimées ou en ligne ainsi que sur des canaux de médias sociaux ou des sites web n'est autorisée qu'avec l'accord préalable des détenteurs des droits. [En savoir plus](#)

Terms of use

The ETH Library is the provider of the digitised journals. It does not own any copyrights to the journals and is not responsible for their content. The rights usually lie with the publishers or the external rights holders. Publishing images in print and online publications, as well as on social media channels or websites, is only permitted with the prior consent of the rights holders. [Find out more](#)

Download PDF: 22.02.2026

ETH-Bibliothek Zürich, E-Periodica, <https://www.e-periodica.ch>

Bulletin technique de la Suisse romande

ORGANE EN LANGUE FRANÇAISE DE LA SOCIÉTÉ SUISSE DES INGÉNIEURS ET DES ARCHITECTES. — Paraissant deux fois par mois.

Rédacteur en chef: M. P. HOFFET, professeur à l'Ecole d'Ingénieurs de l'Université de Lausanne.

SOMMAIRE : *Palace-Hôtel de Caux sur Territet*. Planches 8 et 9. — *Nouveaux systèmes de construction en béton armé* (suite et fin), par M. A. Considère, inspecteur général des Ponts et Chaussées, à Paris. — *L'arc élastique sans articulation* (suite), par M. C. Guidi, professeur, à Turin. — **Divers**: A propos de béton armé. — Concours.

Palace-Hôtel de Caux sur Territet.

La construction du Palace-Hôtel de Caux fut décidée par la Société immobilière de Caux qui chargea, en 1899, M. Eug. Jost, architecte, à Lausanne, de l'étude des plans et de la direction des travaux. Le terrain choisi était situé au-dessous des jardins du Grand Hôtel dont il n'est séparé que par la route conduisant à la gare de Caux, route qui forme à cet endroit un coude d'environ 70° limitant un espace en forme de demi-cuvette avec des parois présentant une déclivité assez forte. Le programme exigeait environ 350 chambres d'étrangers et tous les services nécessaires à un hôtel satisfaisant aux exigences du confort le plus moderne. Par suite de la nature du terrain, pour éviter soit des déblais trop importants, soit des maçonneries de fondation trop développées, on fut conduit à disposer les constructions suivant une section horizontale du terrain, ce qui a produit une façade épousant les sinuosités de la colline.

L'hôtel comprend deux parties : 1° La partie habitation, soit chambres d'étrangers avec les services de lingerie, buanderie et hydrothérapie. 2° La partie réception : salons, grande salle des fêtes, restaurant et salle à manger, auxquels se joignent les locaux publics accessoires, traités sous forme de magasins : téléphones, boulanger, coiffeur, fleuriste, curiosités, etc. Il en résulte un développement de façades, ayant vue sur le lac, d'environ 230 m.

Vu l'altitude de l'hôtel, les façades tirent uniquement leur caractère des balcons, terrasses et galeries, qui font que chaque chambre permet de jouir librement du paysage et de l'air. Il n'y a pas de décoration extérieure. Comme en montagne, pour de grands espaces à couvrir, les toitures en terrasse sont celles qui donnent les meilleurs résultats, l'hôtel est couvert en holzement. Mais toutefois, pour éviter la monotonie résultant de ce genre de couverture, l'architecte a tenu à assurer la silhouette par des tourelles flanquant les angles des pavillons principaux. Ces tourelles, ainsi que les galeries qui les relient, sont couvertes en tuiles vernissées. A la hauteur du rez-de-

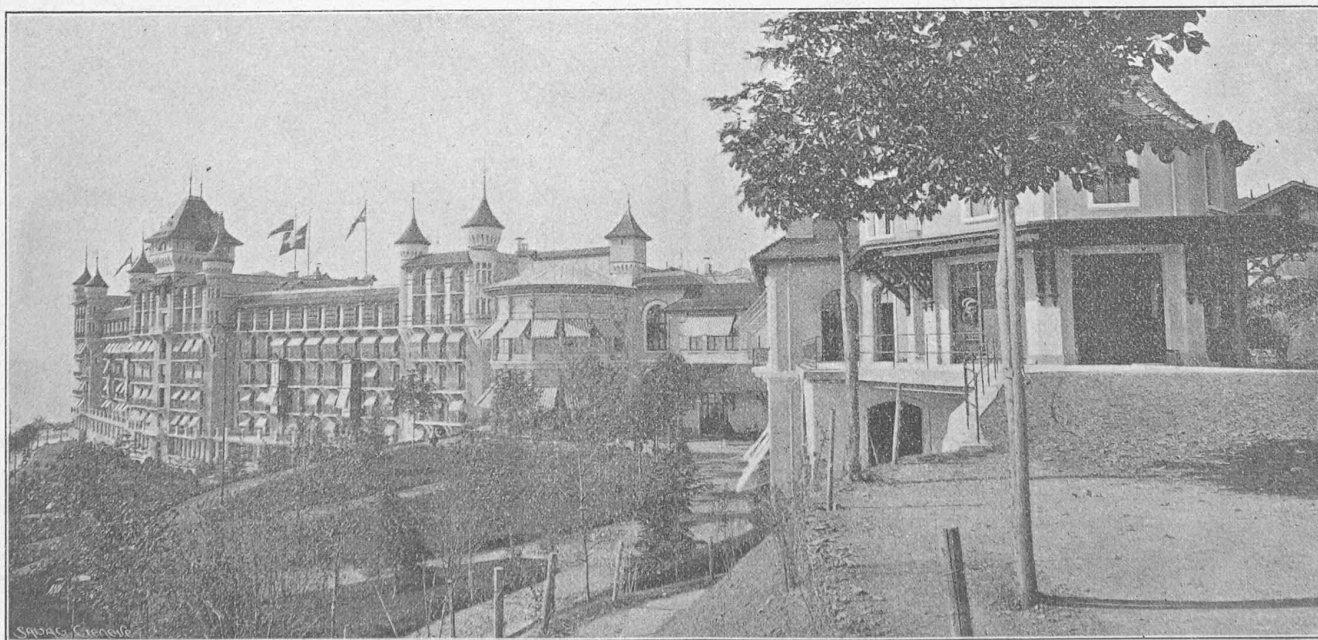


Fig. 1. — Palace-Hôtel de Caux sur Territet. — Façade Sud.
Architecte : M. Eug. Jost, à Lausanne.