

Zeitschrift: Bulletin technique de la Suisse romande
Band: 29 (1903)
Heft: 17

Werbung

Nutzungsbedingungen

Die ETH-Bibliothek ist die Anbieterin der digitalisierten Zeitschriften auf E-Periodica. Sie besitzt keine Urheberrechte an den Zeitschriften und ist nicht verantwortlich für deren Inhalte. Die Rechte liegen in der Regel bei den Herausgebern beziehungsweise den externen Rechteinhabern. Das Veröffentlichen von Bildern in Print- und Online-Publikationen sowie auf Social Media-Kanälen oder Webseiten ist nur mit vorheriger Genehmigung der Rechteinhaber erlaubt. [Mehr erfahren](#)

Conditions d'utilisation

L'ETH Library est le fournisseur des revues numérisées. Elle ne détient aucun droit d'auteur sur les revues et n'est pas responsable de leur contenu. En règle générale, les droits sont détenus par les éditeurs ou les détenteurs de droits externes. La reproduction d'images dans des publications imprimées ou en ligne ainsi que sur des canaux de médias sociaux ou des sites web n'est autorisée qu'avec l'accord préalable des détenteurs des droits. [En savoir plus](#)

Terms of use

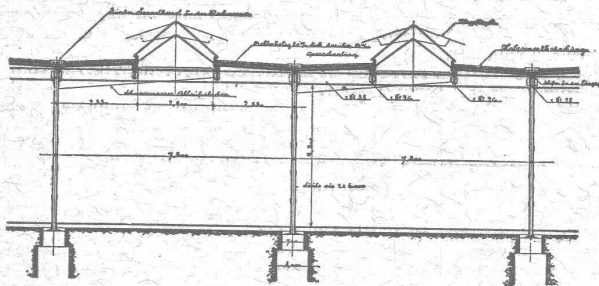
The ETH Library is the provider of the digitised journals. It does not own any copyrights to the journals and is not responsible for their content. The rights usually lie with the publishers or the external rights holders. Publishing images in print and online publications, as well as on social media channels or websites, is only permitted with the prior consent of the rights holders. [Find out more](#)

Download PDF: 22.02.2026

ETH-Bibliothek Zürich, E-Periodica, <https://www.e-periodica.ch>

Nouvelles Toitures pour Constructions industrielles

BREVET N° 23428



Toitures plates prenant jour d'en haut,
avec dispositif d'aérage, très avantageux pour
toutes les constructions industrielles:

Magasins. — Halles à marchandises. — Entrepôts. — Ateliers.
Usines de constructions mécaniques et électriques.
Fonderies. — Industries textiles. — Blanchisseries.
Teintureries. — Brasseries. — Marchés couverts, etc., etc.

Ce nouveau genre de TOITURE présente les avantages suivants:

Il peut convenir à toutes les orientations pour le jour, venant d'en-haut. — Il est le meilleur système à employer pour tous les climats, aussi bien pour les pays chauds que pour les pays froids, même avec fortes chutes de neige. — Isolation parfaite. — Exécution rapide en toute saison. — Prix très modérés.

Projets, devis et tous renseignements seront envoyés gratis sur demande à MM. les Ingénieurs, Architectes, Entrepreneurs et Fabricants par les

Propriétaires du Brevet:

SÉQUIN & KNOBEL

Ingénieurs civils pour Constructions industrielles modernes,
RÜTI (Zürich).

Concessionnaires et Représentants:

E. BAUMBERGER & KOCH

Entreprise spéciale pr Toitures et Dallages pr Constructions industrielles,
B A L E

Concours.

FRIBOURG

Les fouilles, terrassements et maçonneries pour une nouvelle église, à Heitenried, sont mis au concours.

Pour plans et cahier des charges, s'adresser à M. le pasteur d'Heitenried, ou à MM. Broillet et Wulfleff, architectes, à Fribourg.

Terme pour les offres: 17 septembre 1903.

Le Conseil paroissial de Surpierre met en soumission la construction d'une balustrade à placer sur le mur de soutènement de la place, devant l'église paroissiale.

Pour plans et conditions s'adresser à M. Aug. Thierrin, président de paroisse, jusqu'au 20 septembre.

ZURICH

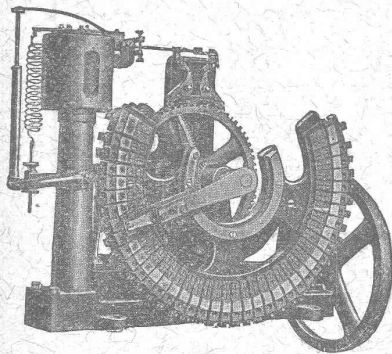
La fourniture et le montage des constructions métalliques pour le passage, sous voie, de la Badenerstrasse, à Altstetten (ligne Altstetten-Zug), sont mis au concours. Poids approximatif 48 tonnes.

Pour plans et cahier des charges s'adresser au bureau de l'ingénieur en chef du III^e arrondissement des Chemins de fer fédéraux, Kasernenstrasse, 101, à Zurich.

Terme pour les offres: 20 septembre 1903.

H. CUÉNOD, Ingénieur-Constructeur, GENÈVE
12, Rue Diday, 12.

Ateliers: Clos de la Fonderie, Carouge.



LAMPES à ARC

pour courant continu et courant alternatif.

Régulateur Automatique DE TENSION

sans contacts électriques,
Système R. THURY.
Nombreuses applications.

Réducteurs d'Accumulateurs.

PETITS MOTEURS électriques,

courants continu et alternatif,
mono et polyphasé.

Transformateurs. Bobines de self. Rhéostats, etc.

Fabrication en série de tous appareils et pièces mécaniques.

Horloges Electriques.

La Classe d'Industrie de la Société des Arts de Genève ouvre un concours

Prix COLLADON 1905

pour la rédaction d'une étude sur les horloges électriques.

Prix: 700 fr. — Délai: 1^{er} décembre 1904.

Demander le programme au Concierge de l'Athénée, Genève.

L'inventeur d'un article de vente universelle cherche un industriel ou commerçant

disposant de capital afin d'obtenir le brevet de tous les pays industriels, ainsi que pour la fabrication.

Ce nouvel appareil dépasse un objet analogue servant au même but et employé par chacun. De construction simple et nouvelle, il est d'une résistance plus grande que celui actuellement en usage, et présente des avantages hygiéniques considérables sur celui-ci. (Hc. 4711 Z.)

Important pour fabricants d'articles en aluminium ou nickel. S'adresser à M. Gross-Steuble, Hônggerstrasse, 27, à Zurich IV.

Briqueterie Mécanique de Lonay près Morges.

CH. FALCONNIER, PROPRIÉTAIRE

— TÉLÉPHONE —

Briques pleines, creuses et perforées. — Tuiles ordinaires, pour toutes, rondes et pointues brevetées. Tuiles parallèles. Hourdis de toutes dimensions avec couvre-fer. — Coulisses et Drains de toutes dimensions. Caniveaux pour conduites de câbles électriques brevetés. — Boisseaux rends 18, 21, 24. — Tuiles rouges et jaunes pour couvertures écaillés.



LIBRAIRIE F. ROUGE & C^{ie}

4, Rue Haldimand, 4, Lausanne.

Encyclopédie théorique et pratique

DES

CONNAISSANCES CIVILES & MILITAIRES

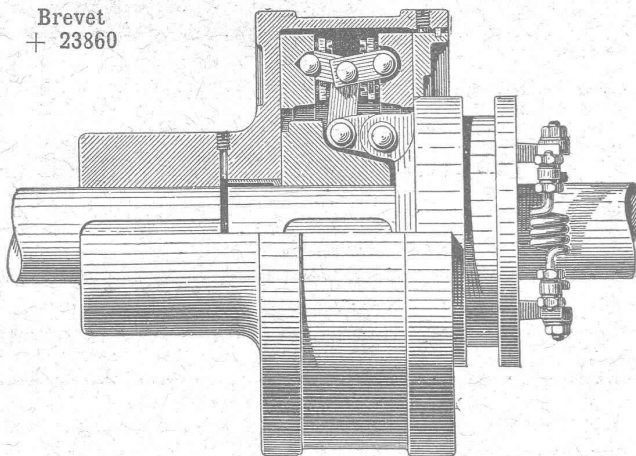
Chaque volume est illustré de nombreuses figures.

Matériaux de construction et leur emploi, par G. OSLET. 21 fr.
Traité des fondations, mortiers, maçonneries, par G. OSLET & CHAIX. 22 fr. 50
Traité de charpente en bois et en fer, par G. OSLET. 3 volumes. Tome I, 17 fr.; Tome II, 26 fr.; Tome III, 30 fr.
 Un catalogue complet et détaillé de cette collection sera adressé à MM. les abonnés du *Bulletin Technique* qui nous en feront la demande, et nous leur accorderons des facilités pour l'achat de ces ouvrages.
Traité de menuiserie, par G. OSLET & J. JEANNIN. 3 volumes. Tome I, 18 fr.; Tome II, 12 fr.; Tome III, 20 fr.

Traité de coupe des pierres, par J. CHAIX. 17 fr. 50
Traité d'architecture théorique et pratique, par G. TUBEUF. 5 volumes. Tome I, 16 fr.; Tome II, 17 fr. 50; Tome III, 1^{re} partie, 18 fr.; Tome III, 2^e partie, 30 fr.
Couverture et Plomberie. Installations d'eau, de gaz et d'électricité, par G. OSLET, A. LASCOMBE & A. CORDEAU. 4 volumes. Tome I, 35 fr.; Tome II, 25 fr.; Tomes III et IV en cours de publication.
Traité pratique de fumisterie. Chauffage, ventilation et chaudronnerie concernant le bâtiment, par V. MAUBRAS & P. GRANDJEAN. 3 volumes. Tome I, 20 fr.; Tomes II et III en cours de publication.
Traité des ponts, par J. CHAIX. 1^{re} partie: *Ponts en maçonnerie*, 2 volumes, 51 fr.; 2^{me} partie: *Ponts en charpente, métalliques et suspendus*, 2 volumes, 51 fr.
Traité des routes, rivières et canaux, par P. BERTHOT. 3 volumes. Tome I, 14 fr.; Tome II, 30 fr.; Tome III, 32 fr.
Traité des chemins de fer, par A. MOREAU. 6 volumes. Tome I, 17 fr. 50; Tome II, 25 fr.; Tome III, 30 fr.; Tome IV, 27 fr. 50; Tome V, 35 fr.; Tome VI, en cours de publication.
Traité d'hydraulique, alimentation et distribution d'eau, jaugeages, établissement de fontaines publiques, par J.-A. OLIVA. 21 fr. 50
Traité de mécanique, par L. ARNAL. 4 volumes. Tome I, 18 fr.; Tome II, 16 fr.; Tome III, 16 fr.; Tome IV, 25 fr.
Traité de topographie, par F. GAUMET. 13 fr. 50

EMBRAYAGE A FRICTION BENN

Brevet
+ 23860



*le meilleur, le plus sûr,
le plus simple,
le moins cher de tous les
embrayages à friction existants.*

Concessionnaires et Constructeurs pour la Suisse:

Société des

Usines de L. de Roll

CLUS (Canton de Soleure).

ORGANES DE TRANSMISSION MODERNES. CATALOGUE SUR DEMANDE

De VALLIÈRE, SIMON & C^{ie}, ingénieurs civils, 1, Place Cathédrale LAUSANNE



BÉTON ARMÉ



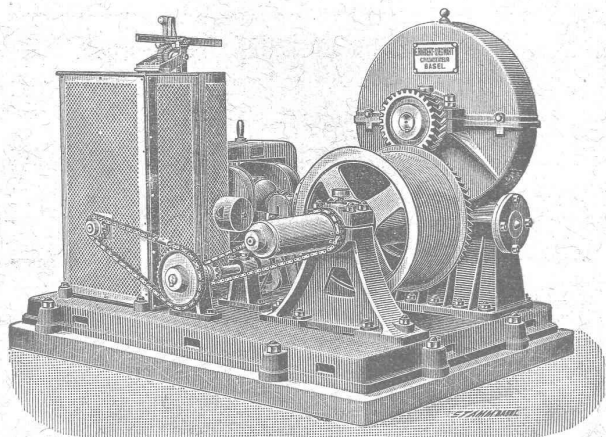
Système de VALLIÈRE. — Brevets Suisses 9775 et 20,148.

Projets et études de: Ponts, planchers, sommiers, colonnes, réservoirs, cuves de gazomètres, silos, fondations, toitures, tuyaux, canaux, etc.

Représentants pour la Suisse du système MELAN pour ponts en béton armé.

Renseignements et devis gratuits.

Concessionnaires: F. Riondel & Fils, Genève. E. Bellorini & Rochat, Lausanne. Römer & Fehlbaum, Bienne. A. Vissa, Montreux. Rothacher & C^{ie}, S-Imier. Franceschetti & C^{ie}, Zurich. F. Caldelari, Ligornetto, Tessin. E. Nosedà, Neuchâtel.



Treuil élévateur électrique. Cinq pièces fournies aux C. F. F.

E. Binkert - Siegwart, Ingénieur

LAUSANNE

SPECIALITÉS:

Ascenseurs, Monte-charges

en tous genres.

Transports aériens et à voie.

Machines spéciales p^r Entrepreneurs.

INSTALLATIONS COMPLÈTES DE

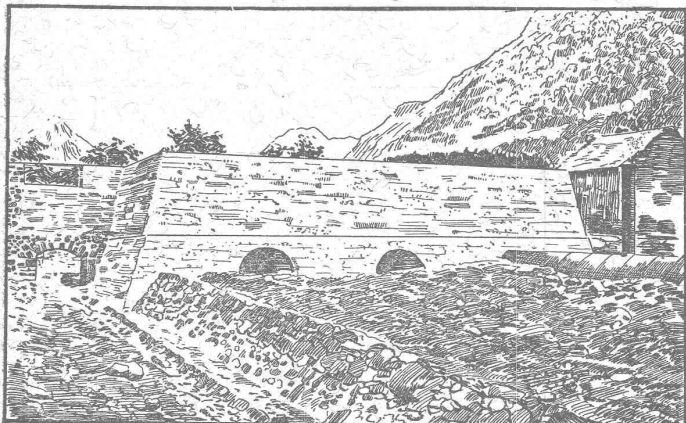
Transmissions modernes

SOCIÉTÉ DES USINES DES GRANDS-CRÊTS, VALLORBE



Chaux silosées éminemment hydrauliques.

Vue intérieure du réservoir prise de charges des Forces de St-Maurice.



Cube : 1611 m³ de béton, 557 m³ de maçonnerie en chaux hydraulique de Vallorbe *seconde qualité*. Les tuyaux de prise de charge ont 2m,75 de diamètre.

Les Usines des Grands-Crêts ne font pas partie du Syndicat.

FORCES MOTRICES DU RHONE, à St-MAURICE

ENTREPRISE J. CHAPPUIS.

Le soussigné, entrepreneur des Forces motrices du Rhône, à St-Maurice, certifie avoir employé la **CHAUX ORDINAIRE** de la Société des Usines des Grands-Crêts, près Vallorbe, pour la maçonnerie du Tunnel sous le Bois-Noir et pour les bétons du réservoir prise de charge.

Il déclare avoir été très satisfait de la qualité de la chaux fournie et de la parfaite régularité des expéditions.

St-Maurice, le 13 mars 1901.

Le soussigné, entrepreneur des Forces motrices du Rhône, certifie que la **digue séparatrice construite dans le Rhône**, immédiatement au-dessous du village d'Evionnaz, a été faite **entièrement avec de la chaux** provenant des Usines des Grands-Crêts, à Vallorbe, qualité dite « Simplon ».

La longueur de cette digue est de 900 m. environ ; le cube de béton de fondation est de 2500 m³ et celui de la maçonnerie en élévation de 6000 m³. Ces maçonneries ont été recouvertes tout l'été par les hautes eaux du Rhône, exposées à un courant violent, et nous avons le plaisir de reconnaître qu'elles se sont comportées à notre entière satisfaction.

St-Maurice, le 18 janvier 1902.

FORCES DU RHÔNE A ST-MAURICE

pp. Entreprise J. CHAPPUIS, à St-Maurice,

(Signé) L. BRON, ing.

CHAUFFAGES CENTRAUX

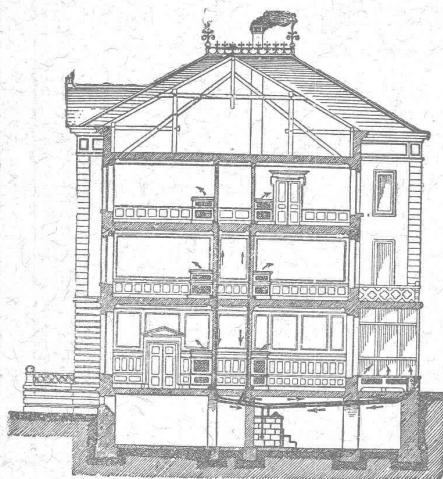
de tous systèmes.

J. RUKSTUHL, Bâle.

Sécurité absolue.

Facilité de réglage de la température.

Hygiène. — Economie.



SPÉCIALITÉS

Chauffages
à eau chaude.
A vapeur basse
et
haute pression.

Chauffages
par étages.

CHAUFFAGES
combinés
de tous systèmes.

Premières
RÉFÉRENCES

Représentant pour la Suisse française :

ALFRED CUÉNOUD, Ingénieur, Lausanne.

Epurateurs d'eau,
Machines à vapeur,
Filtres-presses,
Armatures,
Pompes.

A. L. G. Dehne, Fabrique de machines, Halle. S.

PRISMES LUXFER

Multiprismes et Dalles Luxfer pour l'éclairage des LOCAUX SOMBRES

Revêtements Civer. — Molasse de Vauderens.

J. ROD, Représentant, Maupas, 23, Lausanne.

Société de la Fabrique de Lustrerie

LE PONT

LUSTRES, TIGES, APPLIQUES, etc.,

EN TOUS GENRES

pour Gaz et Electricité.

FONDERIE

Se charge du nickelage, dorage, bronzage, etc.,
de tous objets.

Librairie F. ROUGE & C^{ie}, Lausanne.

Dépôt des Cartes fédérales :

Carte générale de la Suisse, au 1 : 250,000, en 4 feuilles. — Carte topographique de la Suisse, dite Carte Dufour, au 1 : 100,000, en 25 feuilles. — Atlas topographique de la Suisse, à l'échelle des levés originaux, dit Atlas Siegfried, au 1 : 25,000 et 1 : 50,000, en 591 feuilles.

Ciment Portland de St-SULPICE

La plus grande Fabrique de la Suisse.

Diplôme pour excellente qualité à l'Exposition de Zurich, 1883.  Médaille d'Or, Groupe collectif, à l'Exposition de Genève, 1898.



FOURNISSEUR DES ENTREPRISES SUIVANTES :

Travaux du grand tunnel du Gothard.
Travaux du grand tunnel du Simplon.
Funiculaire Lausanne-Ouchy et Glion-Naye.
Ligne Directe Berne-Neuchâtel.
Chemin de fer de la Jungfrau.
Reconstruction du tunnel sous Montbenon.
Fortifications de St-Maurice et du Gothard.
Élévation des Eaux de la Chaux-de-Fonds.
Canalisation des Eaux du Pays - d'Enhaut,
pour l'alimentation de Lausanne.
Barrage de la Sarine, à Thusy.
Forces motrices de l'Areuse.

Forces motrices de Landquart.
Forces motrices du Rhône à Chèvres et à Genève.
Forces motrices de la Jogne
et Fabrique de Chocolat F.-L. Cailler, à Broc.
Pont de la Coulouvrenière, à Genève.
Reconstruction du pont du Mont-Blanc, à Genève.
Fabrique Nestlé, à Neuenegg.
Palais fédéraux et pont du Kirchenfeld, à Berne.
Grand Théâtre de Berne,
construit entièrement en béton armé.
Nouvelle Fabrique Pernod, à Pontarlier.

Grand nombre d'importants travaux en béton armé.

 Le Ciment expédié de l'Usine est garanti PUR de tout mélange de matières étrangères. 

 La Fabrique de St-Sulpice tient à la disposition de ses clients des bulletins des essais périodiques de l'Institut Fédéral pour l'essai des matériaux de construction, à Zurich. 

PRODUCTION JOURNALIÈRE : 120 TONNES

Succursale à PONTE - CHIASSO, près COMO, pour les expéditions en Italie, Suisse Italienne et pour l'exportation.

SOCIÉTÉ SUISSE POUR LA CONSTRUCTION D'ACCUMULATEURS ÉLECTRIQUES

Ancienne maison **E. BLANC & C^{ie}**, fondée en 1884.

à Marly le Grand près Fribourg (Suisse)

Seule concessionnaire pour la Suisse des Accumulateurs

SYSTÈME POLLAK

Batteries à poste fixe et transportables pour toutes applications.

Plaques à grande surface pour décharges rapides.

Plaques à matière active perforée de grande capacité.

 Envoi du catalogue sur demande 

SOCIÉTÉ ANONYME DES ATELIERS DE CONSTRUCTIONS MÉCANIQUES DE

ESCHER WYSS & C^{ie}

Fondés en 1805.

— ZÜRICH (Suisse) et RAVENSBURG (Wurtemberg). —

Fondés en 1805.

Exposition universelle de Paris 1900 : Quatre Grands Prix et Deux Médailles d'Or.

TURBINES

Systèmes Girard, Francis, Jonval. Turbines coniques simples et doubles à axe horizontal ou vertical. Turbines multiples brevetées à axe vertical pour nombre de tours élevés et accouplement direct à la dynamo. Turbines à haute pression.

Régulateurs de précision, à pression hydraulique ou d'huile.

Pompes à piston, de toute capacité et pour toute hauteur de refoulement.

Autres spécialités :

Machines à vapeur horizontales ou verticales. Chaudières à vapeur et travaux de chaudronnerie en tous genres. Pompes à vapeur. Machines à glace et à froid. Compresseurs à air. Bateaux à vapeur et machines mari-

nes. Bateaux à naphte. Bateaux en aluminium. Canots à moteur à vapeur. Transmissions et transports de force. Machines pour la fabrication du papier et du carton. Installations complètes pour la fabrication de la pâte de bois. Machines à polir et à canneler.

SOCIÉTÉ DES USINES DE GRANDCHAMP ET DE ROCHE

à Grandchamp près Vevy (Vaud).



Fabriques de Ciment Portland artificiel, Ciment mixte (Rochite), Gypses et Chaux hydrauliques

PRODUCTION TOTALE 3000 WAGONS

Diplôme à Zurich 1883. — Médaille de vermeil à Yverdon 1894.

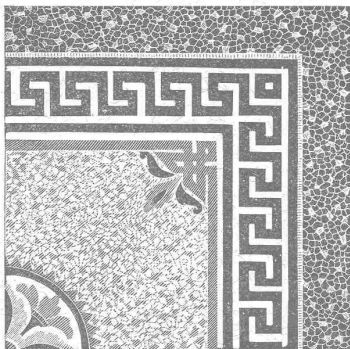
Médailles d'or à Genève 1896 et Vevey 1901.

Travaux en mosaïque en tous genres, pour parterres
et ornementation
pour façades.

SYLVESTRE FOSSATI

Rue St-Martin

LAUSANNE



Le dit se charge de toutes
sortes d'asphaltages.

DEVIS sur DEMANDE

Compagnie de l'Industrie électrique et mécanique.
GENÈVE (Brevets Thury) GENÈVE

Dynamos et transformateurs de toutes puissances et pour tous usages. — Spécialité de transports de force à grande distance. Survolteurs automatiques. — Fabrication d'automobiles, de moteurs à explosion et de pièces détachées.

ATELIER DE MÉCANIQUE

N. BIRBAUM LAUSANNE
1, Chemin Renou, 1.

CONSTRUCTIONS ET RÉPARATIONS EN TOUS GENRES
Exécution de projets d'invention pour toute industrie.

Daniel PERRET, Appareilleur

Avenue Béthusy. LAUSANNE Avenue Béthusy.

Spécialité de canalisations à haute pression. Chauffages de serres, chambres de bains et buanderies. Installations pour eau et gaz. Appareils sanitaires de tous systèmes. Serrurerie en tout genre. — Etudes et devis sur demande.

PAPETERIE ROBERT FRÈRES
LAUSANNE et GENÈVE

Papiers à dessin en feuilles et en rouleaux, héliographes, à calquer, encres indélébiles, instruments d'Aarau, règles à calculer.

ENTREPRISES générales
de VITRERIE en tous genres.

Atelier spécial de Vitraux d'Art.

ENCADREMENTS

P. CHIARA

Pl. St-Laurent, Lausanne.

Verres de toutes sortes en gros et détail.

Carrières d'Arvel

E.-H. BONTEMS

PROPRIÉTAIRE

Fabrique d'Appareils de Chauffage

EN TOUS GENRES

H. MOULIN

Rue St-Roch, 3 et 5.

Lausanne.

Stores et Jalousies
en tous genres.

Fabrication. Réparations.

J. SOLLICHON

5, Pépinet, 5, LAUSANNE.

EXPLOSIFS

Société Suisse des Explosifs
à BRIGUE (Valais).

Dynamites à tous dosages.
Détonateurs.
Mèches et tous accessoires.

Force motrice à 3 centimes le cheval-
heure par le

Nouveau Moteur-Gazogène

à gaz pauvre, aspiration directe.

GILLIÉRON & AMREIN

Ingénieurs-Constructeurs.

VEVEY SUISSE

Manufacture de Papiers.

J.-G. STOUKY, Lausanne.

Gare du Grand-Pont L.-O.

Spécialité de papiers pour

Ingénieurs,
Architectes, Entrepreneurs.

Ateliers d'Ebénisterie d'art.

BOBAING

St-Pierre, 2, Lausanne.

Renseignements, Dessins, Devis.

Fabrique de vis et Filières.

Appareillages électriques, etc.

J. ISAAC & FILS

NYON

Premières médailles aux Expositions
nationales de 1848 et 1857. Diplôme d'hon-
neur, Zurich 1883. Médaille de Vermeil,
Yverdon 1894.

Exposition univer-
selle, Paris 1878.



Décerné
à Paris, 1878.

MAISON FONDÉE EN 1733
MARBRES BRUTS ET OUVRÉS

D. Doret, Vevey, Suisse

Doret & Dentan, Succursale
à Genève.

ATELIER de MENUISERIE-ÉBÉNISTERIE

R. LEDERMANN, Lausanne

Place du Flon. Téléphone 1749.

Canivaux (canaux) pour fils électriques.
Rosaces diverses pour l'électricité.

Réparations. — GLACIÈRES

GÉRANCE D'IMMEUBLES

Achat et vente.

PAUL GALLEY

6, Rue Madeleine, 6

LAUSANNE

F. HENGgeler

MARCHAND-TAILLEUR

Rue de Bourg, 33, Lausanne.

LOCATIONS

d'habits de Cérémonies.

Confection et fournitures de

Tentes, Stores, Rideaux.

J. BÉHLER, Tapissier.

15, Tour, 15, Lausanne.

Téléphone 1585.

E. JEANRENAUD, GRAVEUR

Rue de Bourg, 12, Lausanne.

TIMBRES

en métal et en caoutchouc.

Numéroteurs. Dateurs.

Tampons.

VITRERIE DE BATIMENTS

GLACES, VITRAUX

Jalousies en verre pour ventilation.

ENCADREMENTS

E. Wagenländer

Pépinet, 4, Lausanne.

Commerce de BOIS de construction

B. BELET & FILS

rue des Deux-Marchés,

LAUSANNE

Bois rabotés : Pich - pin et
Noyer d'Amérique.

Compagnie cherche à placer bon ouvrier **mécanicien-ajusteur** expérimenté.
Adresser offres sous A. 12 Z., poste restante, Couvet (Neuchâtel).

Professeur de mécanique.

La place de professeur de mécanique théorique et pratique au Technicum de Fribourg est mise au concours. Heures d'enseignement : 20 h. par semaine au minimum. Entrée au 1^{er} octobre. Les inscriptions, avec documents d'usage, sont reçues auprès de la **Direction du Technicum**, à Fribourg.

Ingénieur-Constructeur

ayant exécuté plusieurs grands travaux, **cherche emploi**; pourrait s'intéresser. Adresser offres sous Sc. 8318 X. à **Haasenstein & Vogler**, Genève.

BUREAU TECHNIQUE CH. MATTHEY Géomètre.

Breveté dans le canton de Vaud.
Agréé dans le canton de Genève.
8, Rue Bovy-Lysberg, 8,
GENÈVE (H8146X)

ON CHERCHE

pour entrer de suite :

Un **chef d'exploitation** pour une ligne normale secondaire, de préférence un ingénieur connaissant parfaitement la comptabilité et les deux langues. Présenter ses offres, **d'ici au 15 septembre**, en indiquant ses exigences et la date possible de l'entrée. Références. Adresser offres sous **H. 1770 D.**, à **Haasenstein & Vogler**, Delémont.

A VENDRE

à moitié du prix facturé une

Batterie d'Accumulateurs

de 60 éléments, système **Tudor**, avec étagère, accessoires et tableau de distribution complet. Une dynamo 8 HP., système Thury, type C. 4, et un moteur à pétrole de 13 HP., de la Maison Martini, de Frauenfeld, destinés à charger cette batterie, le tout en bon état et ayant peu servi. Adresser les offres à M. Juvet, architecte, 7, rue de l'Université, Genève. H. 8061 X.

ASSURANCE MUTUELLE VAUDOISE

CONTRE LES ACCIDENTS

fondée en 1895, et concessionnée pour la Suisse par le Conseil fédéral

Mutualité Pure.

Assurance collective des ouvriers aux termes des lois fédérales sur la responsabilité civile.

Assurance collective des ouvriers d'industries et de commerces non soumis aux lois fédérales sur la responsabilité civile. (Conditions avantageuses).

Assurance des apprentis.

Assurances individuelles par polices, des plus libérales, garantissant tous les risques d'accidents avec paiement des frais médicaux.

RÉPARTITION DES BÉNÉFICES ANNUELS :

50 % aux assurés; 50 % au fonds de réserve, propriété des assurés.

Statuts, formulaires et renseignements au siège social :

1, Place St-François, 1, Lausanne.

ATELIER DE RELIURE H. CORNAMUSAZ

Grand St-Jean, 7, Lausanne.

RELIURES en tous genres.
CARTES murales.

CUIVRE — CHARBONS LAMPES à INCANDESCENCE

ÉCLISSES ÉLECTRIQUES
ACCESSOIRES POUR
lignes de Tramways électriques
Compteurs Stanley.

Edouard LONG, rue Diday, 12,
GENÈVE

C^t BORGEAUD

Mécanicien-Constructeur

9, Pré-du-Marché, Lausanne.

Géodésie. Mathématiques.
Physique. Optique. Electricité.

Petite mécanique. Réparations

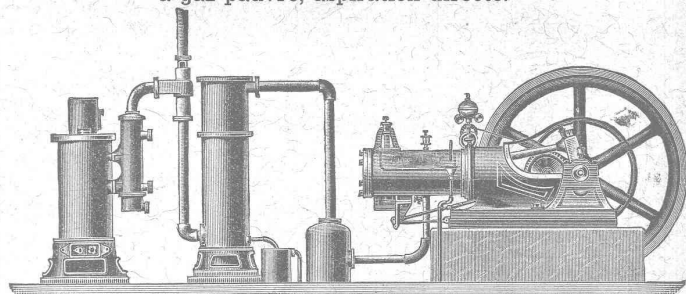
Ferblanterie et Couverture.

J^{les} RAMELET

RUE DE LA TOUR
LAUSANNE

Appareillage pour Eau et Gaz.

FORCE MOTRICE A 3 CENTIMES LE CHEVAL-HEURE
par le **Nouveau Moteur-Gazogène**
à gaz pauvre, aspiration directe.



Gazogènes et transformation de moteurs en moteurs à gaz pauvre. Moteurs à gaz d'éclairage, à pétrole, à benzine, à alcool. Turbines. Grues pour l'entreprise du bâtiment. Sapines à moteurs. Treuils. Machines à travailler le bois.

GILLIÉRON & AMREIN, Ingénieurs-Constructeurs.

VEVEY (Suisse).

MENUISERIE D'ART et de bâtiment

J. CHAUVY & C^{ie}

A. GOLAY, successeur

Maison fondée en 1830.

8, Maupas **LAUSANNE** Maupas, 8

— TELEPHONE 781 —

FRANÇOIS RAMUZ

Gare du Flon, Lausanne.

Spécialité de **COKES** et

ANTHRACITES pour Chauffages centraux.

TELEPHONE 729



SERRURERIE EN FER FORGÉ

RAMPES

Portails.

MARQUISES

en fer forgé d'art.

Devantures. Volets. Persiennes.

Travaux en bâtiment. - Travail prompt et soigné.

E. CONTERIO, route d'Echallens, Lausanne