

Zeitschrift: Bulletin technique de la Suisse romande
Band: 29 (1903)
Heft: 16

Werbung

Nutzungsbedingungen

Die ETH-Bibliothek ist die Anbieterin der digitalisierten Zeitschriften auf E-Periodica. Sie besitzt keine Urheberrechte an den Zeitschriften und ist nicht verantwortlich für deren Inhalte. Die Rechte liegen in der Regel bei den Herausgebern beziehungsweise den externen Rechteinhabern. Das Veröffentlichen von Bildern in Print- und Online-Publikationen sowie auf Social Media-Kanälen oder Webseiten ist nur mit vorheriger Genehmigung der Rechteinhaber erlaubt. [Mehr erfahren](#)

Conditions d'utilisation

L'ETH Library est le fournisseur des revues numérisées. Elle ne détient aucun droit d'auteur sur les revues et n'est pas responsable de leur contenu. En règle générale, les droits sont détenus par les éditeurs ou les détenteurs de droits externes. La reproduction d'images dans des publications imprimées ou en ligne ainsi que sur des canaux de médias sociaux ou des sites web n'est autorisée qu'avec l'accord préalable des détenteurs des droits. [En savoir plus](#)

Terms of use

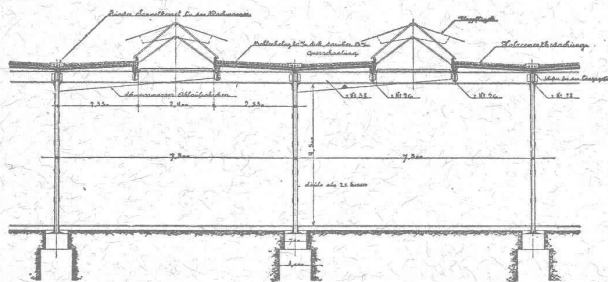
The ETH Library is the provider of the digitised journals. It does not own any copyrights to the journals and is not responsible for their content. The rights usually lie with the publishers or the external rights holders. Publishing images in print and online publications, as well as on social media channels or websites, is only permitted with the prior consent of the rights holders. [Find out more](#)

Download PDF: 22.02.2026

ETH-Bibliothek Zürich, E-Periodica, <https://www.e-periodica.ch>

Nouvelles Toitures pour Constructions industrielles

BREVET N° 23428



Toitures plates prenant jour d'en haut,
avec dispositif d'aérage, très avantageux pour
toutes les constructions industrielles:

Magasins. — Halles à marchandises. — Entrepôts. — Ateliers.
Usines de constructions mécaniques et électriques.
Fonderies. — Industries textiles. — Blanchisseries.
Teintureries. — Brasseries. — Marchés couverts, etc., etc.

Ce nouveau genre de TOITURE présente les avantages suivants:

Il peut convenir à toutes les orientations pour le jour, venant d'en-haut. — Il est le meilleur système à employer pour tous les climats, aussi bien pour les pays chauds que pour les pays froids, même avec fortes chutes de neige. — Isolation parfaite. — Exécution rapide en toute saison. — Prix très modérés.

Projets, devis et tous renseignements seront envoyés gratis sur demande à MM. les Ingénieurs, Architectes, Entrepreneurs et Fabricants par les

Propriétaires du Brevet:

SÉQUIN & KNOBEL

Ingénieurs civils pour Constructions industrielles modernes,
RÜTI (Zürich).

Concessionnaires et Représentants:

E. BAUMBERGER & KOCH

Entreprise spéciale pr Toitures et Dallages pr Constructions industrielles,
BALE

Mise au Concours.

La Direction soussignée met au concours la construction et la pose de l'ossature métallique d'une **marquise** sur le trottoir commun C. F. F. et M.-O.-B. de la gare de **Montreux**.

Poids total 70 tonnes.

Les plans et conditions du marché seront déposés, du 24 au 29 août 1903, au bureau des ponts des Chemins de fer fédéraux à Lausanne; ils pourront aussi être envoyés contre remboursement de 5 fr. aux concurrents qui en feront la demande.

Les offres cachetées, et portant la suscription: « **Gare de Montreux, marquise** », devront parvenir à la Direction soussignée, à Lausanne, avant le 12 septembre 1903, à midi.

La Direction se réserve toutefois de ne pas adjuger au plus bas soumissionnaire.

Lausanne, le 18 août 1903.

Pour la Direction du 1^{er} arrondissement
des Chemins de fer fédéraux,
E. COLOMB.

Mise au concours de travaux de tunnel.

Les travaux de percement du **TUNNEL DU RICKEN**, tunnel à simple voie de **8604 m. de longueur**, entre Kaltbrunn et Wattwil, et l'infrastructure des lignes d'accès à ciel ouvert sur **1290 m. de longueur** au sud et **506 m. au nord**, sont mis au concours pour une seconde fois.

On peut prendre connaissance des plans, conditions et avant-métrés au bureau de l'Ingénieur en chef près la Direction générale à Berne (Schanzenstrasse 6, 2^e étage) et au bureau des Travaux (ingénieur de section à Uznach, Maison de Ville), où l'on peut aussi se procurer des formulaires de soumission.

Les offres devront être adressées, sous pli fermé portant la suscription « **Tunnel du Ricken** », au plus tard le **10 septembre 1903**, à la

Direction générale des Chemins de fer fédéraux.

Berne, le 29 juillet 1903.

(O. H. 845).

CONCOURS

Le Conseil Administratif de la Ville de Genève ouvre un concours pour un projet d'installation complète de grilles à établir dans le Rhône à l'amont de l'Usine de Chèvres.

Peuvent prendre part à ce concours MM. les ingénieurs et entrepreneurs ayant déjà exécuté des travaux analogues importants.

Les grilles doivent débiter 264 mètres cubes par seconde, et seront établies sur un fond recouvert de 6 à 8 mètres d'eau.

Les conditions du concours sont à la disposition des intéressés dans les bureaux du Service Electrique de la Ville de Genève.

Les projets devront être adressés au Secrétariat des Services Industriels, Hôtel Municipal, Genève, jusqu'au 30 septembre 1903. H. 7415 X.

Société Suisse d'Electricité.

LAUSANNE

2, AVENUE DE VILLAMONT, 2.

ÉTUDES ET DEVIS

pour toutes les applications industrielles de l'électricité.

Horloges électriques **MAGNETA** sans batterie ni contact.

Matériel d'usine centrale à vendre:

- 2 Dynamos de 35 kw., 125 volts, système Thury.
- 1 » 15 » 125 » Edison.
- 1 Tableau de distribution en marbre blanc comprenant coupe-circuits, commutateurs et instruments de mesure.
- 2 grands Voltmètres de 50 cm. de diamètre.
- 3 Turbines Girard, de 50 chevaux, pour 130 m. de chute.
- 1 » 20 » 130 »
- 2 Volants de 1^m,60 de diamètre, pesant chacun 500 kg.
- 1 » 1^m,10 » 300 »
- 5 Vannes et Tuyaux de 150 et 200 mm. de diamètre.
- 1 Compteur d'eau à bascule, système Michaud.

Outillages à prix réduits:

- 20 paires d'échelles Parisiennes de différentes grandeurs.
- 40 boîtes d'outils complètes pour monteurs.

Porcelaine à liquider: Isolateurs à cloche. Poulies et cavaliers couleuvres. Tubes de différents diamètres. Pipes d'entrée, etc.

Appareils divers d'installation:

Coupe-circuits. Interrupteurs. Rhéostats. Fils isolés. Cordons, etc.

Lustrerie: Appliques, suspensions fixes et mobiles, tés, lustres, etc.

Abat-jour verre opale, réflecteurs métalliques, tulipes, globes, etc.

(Voir suite des concours page suivante).

CONCOURS

Le Département des TRAVAUX PUBLICS du canton de Genève ouvre, entre les Constructeurs Suisses ou établis en Suisse, un concours pour l'élaboration d'un projet de pont à construire sur l'Arve, aux Acacias.

Les concurrents pourront se procurer, au Département des TRAVAUX PUBLICS, dès le 1^{er} août prochain, le programme du concours et tous les renseignements nécessaires.

Le Conseiller d'Etat
chargé du Département des Travaux publics:

H. ROMIEUX.

LIBRAIRIE F. ROUGE & C^{ie}

4, Rue Haldimand, 4, Lausanne.

Encyclopédie théorique et pratique

DES

CONNAISSANCES CIVILES & MILITAIRES

Chaque volume est illustré de nombreuses figures.

Matériaux de construction et leur emploi, par G. OSLET, 21 fr.

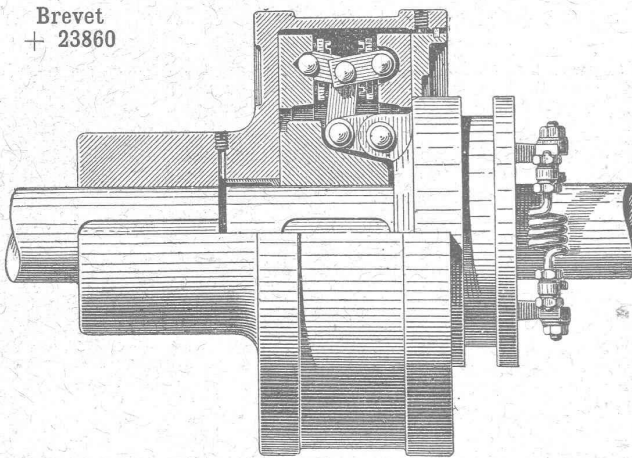
Traité des fondations, mortiers, maçonneries, par G. OSLET & CHAIX, 22 fr. 50

Traité de charpente en bois et en fer, par G. OSLET. 3 volumes. Tome I, 17 fr.; Tome II, 26 fr.; Tome III, 30 fr.

Un catalogue complet et détaillé de cette collection sera adressé à MM. les abonnés du *Bulletin Technique* qui nous en feront la demande, et nous leur accorderons des facilités pour l'achat de ces ouvrages.

EMBRAYAGE A FRICTION BENN

Brevet
+ 23860



*le meilleur, le plus sûr,
le plus simple,
le moins cher de tous les
embrayages à friction existants.*

Concessionnaires et Constructeurs pour la Suisse:

Société des

Usines de L. de Roll

CLUS (Canton de Soleure).

ORGANES DE TRANSMISSION MODERNES. CATALOGUE SUR DEMANDE

De VALLIÈRE, SIMON & C^{ie}, ingénieurs civils, 1, Place Cathédrale, LAUSANNE



BÉTON ARMÉ



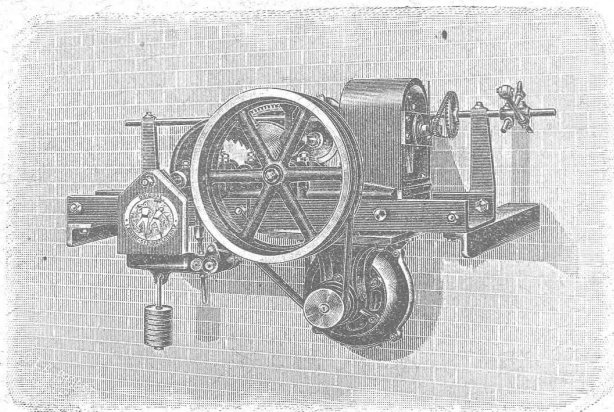
Système de VALLIÈRE. — Brevets Suisses 9775 et 20,148.

Projets et études de: Ponts, planchers, sommiers, colonnes, réservoirs, cuves de gazomètres, silos, fondations, toitures, tuyaux, canaux, etc.

Représentants pour la Suisse du système MELAN pour ponts en béton armé.

Renseignements et devis gratuits.

Concessionnaires: F. Riodel & Fils, Genève. E. Bellorini & Rochat, Lausanne. Römer & Fehlbaum, Bienne. A. Vissa, Montreux. Rothacher & C^{ie}, S-Imier. Franceschetti & C^{ie}, Zurich. F. Caldelari, Ligornetto, Tessin. E. Nosedà, Neuchâtel.



Treuil élévateur pour monte-plats. Système Binkert.

E. Binkert - Siegwart, Ingénieur

LAUSANNE

SPÉCIALITÉS:

Ascenseurs, Monte-charges

en tous genres.

Transports aériens et à voie.

Machines spéciales p^r Entrepreneurs.

INSTALLATIONS COMPLÈTES DE

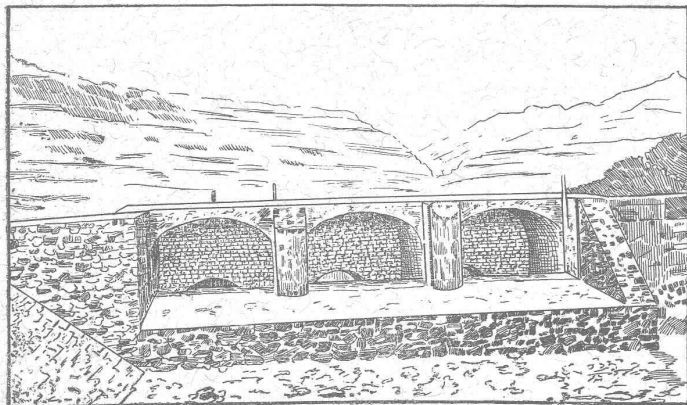
Transmissions modernes

SOCIÉTÉ DES USINES DES GRANDS-CRÊTS, VALLORBE



Chaux silosées éminemment hydrauliques.

Vue extérieure du réservoir prise de charges des Forces de St-Maurice.



Cube : 1611 m³ de béton, 557 m³ de maçonnerie en chaux hydraulique de Vallorbe seconde qualité. Les tuyaux de prise de charge ont 2^m,75 de diamètre.

Les Usines des Grands-Crêts ne font pas partie du Syndicat.

FORCES MOTRICES DU RHONE, à St-MAURICE

ENTREPRISE J. CHAPPUIS.

Le soussigné, entrepreneur des Forces motrices du Rhône, à St-Maurice, certifie avoir employé la **CHAUX ORDINAIRE** de la Société des Usines des Grands-Crêts, près Vallorbe, pour la maçonnerie du Tunnel sous le Bois-Noir et pour les bétons du réservoir prise de charge.

Il déclare avoir été très satisfait de la qualité de la chaux fournie et de la parfaite régularité des expéditions.

St-Maurice, le 13 mars 1901.

Le soussigné, entrepreneur des Forces motrices du Rhône, certifie que la **digue séparatrice construite dans le Rhône**, immédiatement au-dessous du village d'Evionnaz, a été faite **entièrement avec de la chaux** provenant des Usines des Grands-Crêts, à Vallorbe, qualité dite « Simplon ».

La longueur de cette digue est de 900 m. environ ; le cube de béton de fondation est de 2500 m³ et celui de la maçonnerie en élévation de 6000 m³. Ces maçonneries ont été recouvertes tout l'été par les hautes eaux du Rhône, exposées à un courant violent, et nous avons le plaisir de reconnaître qu'elles se sont comportées à notre entière satisfaction.

St-Maurice, le 18 janvier 1902.

FORCES DU RHÔNE A ST-MAURICE

pp. Entreprise J. CHAPPUIS, à St-Maurice,

(Signé) L. BRON, ing.

CHAUFFAGES CENTRAUX

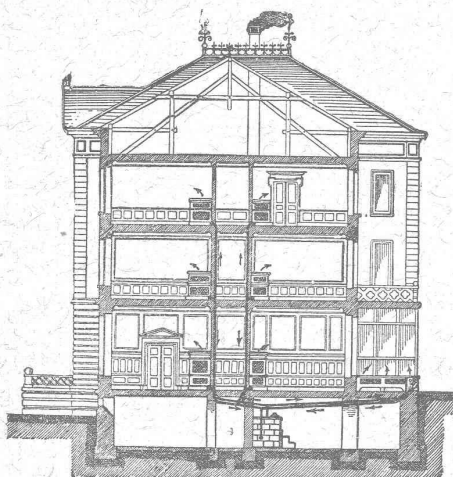
de tous systèmes.

J. RUKSTUHL, Bâle.

Sécurité absolue.

Facilité de réglage de la température.

Hygiène. — Economie.



SPECIALITÉS

Chauffages
à eau chaude.
A vapeur basse
et
haute pression.

Chauffages
par étages.

CHAUFFAGES
combinés
de tous systèmes.

Premières
RÉFÉRENCES

Représentant pour la Suisse française :

ALFRED CUÉNOUD, Ingénieur, Lausanne.

Epurateurs d'eau,
Machines à vapeur,
Filtres-presses,
Armatures,
Pompes.

A. L. G. Dehne, Fabrique de machines, **Halle. S.**

PRISMES LUXFER

Multiprismes et Dalles Luxfer pour l'éclairage des LOCAUX SOMBRES

Revêtements Civer. — Molasse de Vauderens.

J. ROD, Représentant, Maupas, 23, Lausanne.

Société de la Fabrique de Lustrerie

LE PONT

LUSTRES, TIGES, APPLIQUES, etc.,

EN TOUS GENRES

pour Gaz et Electricité.

FONDERIE

Se charge du nickelage, dorage, bronzage, etc.,
de tous objets.

FRANCHILLON & CIE LAUSANNE
FRANCHILLON & C LAUSANNE

Ciment Portland de St-SULPICE

La plus grande Fabrique de la Suisse.

Diplôme pour excellente qualité à l'Exposition de Zurich, 1883.  Médaille d'Or, Groupe collectif, à l'Exposition de Genève, 1898.



FOURNISSEUR DES ENTREPRISES SUIVANTES :

Travaux du grand tunnel du Gothard.
Travaux du grand tunnel du Simplon.
Funiculaire Lausanne-Ouchy et Glion-Naye.
Ligne Directe Berne-Neuchâtel.
Chemin de fer de la Jungfrau.
Reconstruction du tunnel sous Montbenon.
Fortifications de St-Maurice et du Gothard.
Élévation des Eaux de la Chaux-de-Fonds.
Canalisation des Eaux du Pays - d'Enhaut,
pour l'alimentation de Lausanne.
Barrage de la Sarine, à Thusy.
Forces-motrices de l'Areuse.

Forces motrices de Landquart.
Forces motrices du Rhône à Chèvres et à Genève.
Forces motrices de la Jagne
et Fabrique de Chocolat F.-L. Cailler, à Broc.
Pont de la Coulouvrenière, à Genève.
Reconstruction du pont du Mont-Blanc, à Genève.
Fabrique Nestlé, à Neuenegg.
Palais fédéraux et pont du Kirchenfeld, à Berne.
Grand Théâtre de Berne,
construit entièrement en béton armé.
Nouvelle Fabrique Pernod, à Pontarlier.

Grand nombre d'importants travaux en béton armé.

 Le Ciment expédié de l'Usine est garanti PUR de tout mélange de matières étrangères. 

 La Fabrique de St-Sulpice tient à la disposition de ses clients des bulletins des essais périodiques de l'Institut Fédéral pour l'essai des matériaux de construction, à Zurich. 

PRODUCTION JOURNALIÈRE : 120 TONNES

Succursale à PONTE-CHIASO, près COMO, pour les expéditions en Italie, Suisse Italienne et pour l'exportation.

SOCIÉTÉ SUISSE POUR LA CONSTRUCTION D'ACCUMULATEURS ÉLECTRIQUES

Ancienne maison **E. BLANC & C^{ie}**, fondée en 1884.

à Marly le Grand près Fribourg (Suisse)



Seule concessionnaire pour la Suisse des Accumulateurs

SYSTÈME POLLAK

Batteries à poste fixe et transportables pour toutes applications.

Plaques à grande surface pour décharges rapides.

Plaques à matière active perforée de grande capacité.

 Envoi du catalogue sur demande 



Porteurs aériens sur câbles.

Systèmes monocâble et à trois câbles.

Rails suspendus. -- Plans inclinés.

Catalogues et Devis franco sur demande.

Exportation dans tous les pays d'Europe.

SOCIÉTÉ DES USINES DE GRANDCHAMP ET DE ROCHE

à Grandchamp près Veytaux (Vaud).



Fabriques de Ciment Portland artificiel, Ciment mixte (Rochite), Gypses et Chaux hydrauliques

PRODUCTION TOTALE 3000 WAGONS

Diplôme à Zurich 1883. — Médaille de vermeil à Yverdon 1894.

Médailles d'or à Genève 1896 et Vevey 1901.

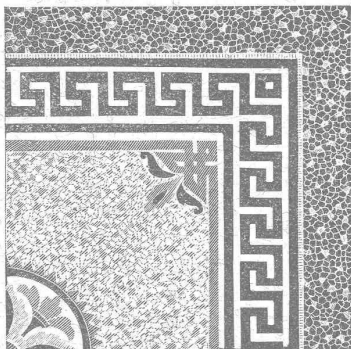
Travaux en mosaïque en tous genres, pour parterres
et ornementation
pour façades.

SYLVESTRE FOSSATI

Rue St-Martin
LAUSANNE

Le dit se charge de toutes
sortes d'asphaltages.

DEVIS sur DEMANDE



Compagnie de l'Industrie électrique et mécanique.

GENÈVE (Brevets Thury) GENÈVE

Dynamos et transformateurs de toutes puissances et pour tous usages. — Spécialité de transports de force à grande distance. Survolteurs automatiques. — Fabrication d'automobiles, de moteurs à explosion et de pièces détachées.

ATELIER DE MÉCANIQUE

N. BIRBAUM LAUSANNE
4, Chemin Renou, 1.

CONSTRUCTIONS ET RÉPARATIONS EN TOUS GENRES
Exécution de projets d'invention pour toute industrie.

Daniel PERRET, Appareilleur

Avenue Béthusy. LAUSANNE Avenue Béthusy.

Spécialité de canalisations à haute pression. Chauffages de serres, chambres de bains et buanderies. Installations pour eau et gaz. Appareils sanitaires de tous systèmes. Serrurerie en tout genre. — Etudes et devis sur demande.

PAPETERIE ROBERT FRÈRES
LAUSANNE et GENÈVE

Papiers à dessin en feuilles et en rouleaux, héliographes, à calquer, encres indélébiles, instruments d'Aarau, règles à calculer.

ENTREPRISES générales
de VITRERIE en tous genres.

Atelier spécial de Vitraux d'Art.

ENCADREMENTS

P. CHIARA

Pl. St-Laurent, Lausanne.

Verres de toutes sortes en gros et détail.

Carrières d'Arvel

E.-H. BONTEMS

PROPRIÉTAIRE

USINES DU VALLON

CONSTRUCTIONS MÉCANIQUES ET MÉTALLIQUES

J. Duvillard, à Lausanne.

Fonderies de fer et de bronze. Ascenseurs. Monte-charges et appareils de levage. Turbines, roues et presses hydrauliques. Pompes pour haute pression. Presses à briques. Machines à battre, pressoirs et treuils. Tuyaux et réservoirs en tôle. Colonnes en fonte.

Stores et Jalousies
en tous genres.
Fabrication. Réparations.

J. SOLLICHON

5, Pépinet, 5, LAUSANNE.

EXPLOSIFS

Société Suisse des Explosifs
à BRIGUE (Valais).

Dynamites à tous dosages.
Détonateurs.
Mèches et tous accessoires.

Force motrice à 3 centimes le cheval-
heure par le

Nouveau Moteur-Gazogène

à gaz pauvre, aspiration directe.

GILLIÉRON & AMREIN

Ingénieurs-Constructeurs.

VEVEY SUISSE

Manufacture de Papiers.

J.-G. STOUKY, Lausanne.

Gare du Grand-Pont L.-O.

Spécialité de papiers pour
Ingénieurs,
Architectes, Entrepreneurs.

Ateliers d'Ebenisterie d'art.

BOBAING

St-Pierre, 2, Lausanne.

Renseignements, Dessins, Devis.

Fabrique de vis et Filières.

Appareillages électriques, etc.

J. ISAAC & FILS

NYON

Premières médailles aux Expositions
nationales de 1818 et 1857. Diplôme d'hon-
neur, Zurich 1883. Médaille de Vermeil,
Yverdon 1894.

Exposition univer-
selle, Paris 1878.



Décoré
à Paris, 1878.

MAISON FONDÉE EN 1733
MARBRÉS BRUTS ET OUVRÉS

D. Doret, Vevey, Suisse

Doret & Dentan, Succursale
à Genève.

ATELIER de MENUISERIE-ÉBÉNISTERIE

R. LEDERMANN, Lausanne

Place du Flon. Téléphone 1749.

Canivaux (canaux) pour fils électriques.
Rosaces diverses pour l'électricité.

Réparations. — GLACIÈRES

GÉRANCE D'IMMEUBLES

Achat et vente.

PAUL GALLEY

6, Rue Madeleine, 6

LAUSANNE

F. HENGGER

MARCHAND-TAILLEUR

Rue de Bourg, 33, Lausanne.

LOCATIONS

d'Habits de Cérémonies.

Confection et fournitures de

Tentes, Stores, Rideaux.

• **J. BÄHLER, Tapissier.**

15, Tour, 15, Lausanne.

Téléphone 1585.

E. JEANRENAUD, GRAVEUR

Rue de Bourg, 12, Lausanne.

TIMBRES

en métal et en caoutchouc.

Numéroteurs. Dateurs.

Tampons.

VITRERIE DE BATIMENTS

GLACES, VITRAUX.

Jalousies en verre pour ventilation.

ENCADREMENTS

E. Wagenländer

Pépinet, 4, Lausanne.

Commerce de BOIS de construction

B. BELET & FILS

rue des Deux-Marchés,
LAUSANNE

Bois rabotés : Pich - pin et
Noyer d'Amérique.

Ingénieur-Constructeur

ayant exécuté plusieurs grands travaux, **cherche emploi**; pourrait s'intéresser. Adresser offres sous Sc. 8318 X. à Haasenstein & Vogler, Genève.

BUREAU TECHNIQUE

CH. MATTHEY Géomètre.

Breveté dans le canton de Vaud. Agréé dans le canton de Genève.

8, Rue Bovy-Lysberg, 8,
GENÈVE (H8416X)

A REMETTRE

pr cause de cessation de commerce

UN COMMERCE DE

Matériaux de Construction

en pleine activité. Adresser les offres, jusqu'à fin juillet, sous chiffres G. 7004 X., à Haasenstein & Vogler, Genève.

Ferblanterie et Couverture.

Jles **RAMELET**

RUE DE LA TOUR
LAUSANNE

Appareillage pour Eau et Gaz.

ATELIER DE RELIURE

H. CORNAMUSAZ

Grand St-Jean, 7, Lausanne.

RELIURES en tous genres.

CARTES murales.

CUIVRE

CHARBONS

LAMPES à INCANDESCENCE

ÉCLISSES ÉLECTRIQUES

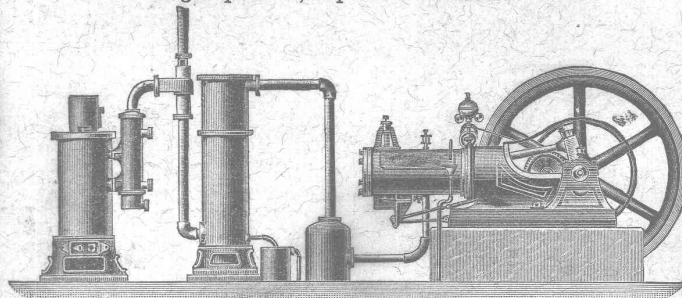
Accessoires pour ligne de Tramways électriques.

Compteurs Stanley.

Edouard LONG, rue Diday, 12,
GENÈVE

FORCE MOTRICE A 3 CENTIMES LE CHEVAL-HEURE par le **Nouveau Moteur-Gazogène**

à gaz pauvre, aspiration directe.



Gazogènes et transformation de moteurs en moteurs à gaz pauvre. Moteurs à gaz d'éclairage, à pétrole, à benzine, à alcool. Turbines. Grues pour l'entreprise du bâtiment. Sapines à moteurs. Treuils. Machines à travailler le bois.

GILLIÉRON & AMREIN, Ingénieurs-Constructeurs.

VEVEY (Suisse).

A VENDRE

à moitié du prix facturé une

Batterie d'Accumulateurs

de 60 éléments, système **Tudor**, avec étagère, accessoires et tableau de distribution complet. Une dynamo 8 HP., système Thury, type C. 4, et un moteur à pétrole de 13 HP., de la Maison Martini, de Frauenfeld, destinés à charger cette batterie, le tout en bon état et ayant peu servi. Adresser les offres à M. Juvet, architecte, 7, rue de l'Université, Genève. H. 8061 X.

Serrurerie artistique et du bâtiment.

Louis Cherpit

NYON (Suisse).

Rampes. Fermetures. Vitrages de Magasins.

Appareillage pour Eau et Gaz.

BUREAU ET ATELIER : AVENUE VIOLLIER

Téléphone.

Assurance Mutuelle Vaudoise CONTRE LES ACCIDENTS

fondée en 1895 par la Société Industrielle et Commerciale du Canton de Vaud, et concessionnée pour la Suisse par le Conseil Fédéral.

Mutualité Pure.

Assurance collective des ouvriers aux termes des lois fédérales sur la responsabilité civile.

Assurance collective des ouvriers d'industries et de commerces non soumis aux lois fédérales sur la responsabilité civile. (Conditions avantageuses).

Assurance des apprentis.

Assurances individuelles par polices, des plus libérales, garantissant tous les risques d'accidents avec paiement des frais médicaux.

RÉPARTITION DES BÉNÉFICES ANNUELS :

50 % aux assurés; 50 % au fonds de réserve, propriété des assurés.

Statuts, formulaires et renseignements au siège social.

Gérant : L. BLANC, Place St-François, 1, Lausanne.

MENUISERIE D'ART et de bâtiment

J. CHAUVY & C^{ie}

A. GOLAY, successeur

Maison fondée en 1830.

8, Maupas **LAUSANNE** Maupas, 8

—♦— TÉLÉPHONE 781 —♦—

FRANÇOIS RAMUZ

Gare du Flon, Lausanne.

Spécialité de **COKES** et

ANTHRACITES pour Chauffages centraux.

TÉLÉPHONE 729

SERRURERIE EN FER FORGÉ

RAMPES

Portails.

MARQUISES
en fer forgé d'art.

Devantures. Volets. Persiennes.

Travaux en bâtiment. - Travail prompt et soigné.

E. CONTERIO, route d'Echallens, Lausanne