

Zeitschrift: Bulletin technique de la Suisse romande
Band: 29 (1903)
Heft: 16

Werbung

Nutzungsbedingungen

Die ETH-Bibliothek ist die Anbieterin der digitalisierten Zeitschriften auf E-Periodica. Sie besitzt keine Urheberrechte an den Zeitschriften und ist nicht verantwortlich für deren Inhalte. Die Rechte liegen in der Regel bei den Herausgebern beziehungsweise den externen Rechteinhabern. Das Veröffentlichen von Bildern in Print- und Online-Publikationen sowie auf Social Media-Kanälen oder Webseiten ist nur mit vorheriger Genehmigung der Rechteinhaber erlaubt. [Mehr erfahren](#)

Conditions d'utilisation

L'ETH Library est le fournisseur des revues numérisées. Elle ne détient aucun droit d'auteur sur les revues et n'est pas responsable de leur contenu. En règle générale, les droits sont détenus par les éditeurs ou les détenteurs de droits externes. La reproduction d'images dans des publications imprimées ou en ligne ainsi que sur des canaux de médias sociaux ou des sites web n'est autorisée qu'avec l'accord préalable des détenteurs des droits. [En savoir plus](#)

Terms of use

The ETH Library is the provider of the digitised journals. It does not own any copyrights to the journals and is not responsible for their content. The rights usually lie with the publishers or the external rights holders. Publishing images in print and online publications, as well as on social media channels or websites, is only permitted with the prior consent of the rights holders. [Find out more](#)

Download PDF: 22.02.2026

ETH-Bibliothek Zürich, E-Periodica, <https://www.e-periodica.ch>

S. de MOLLINS, ingénieur-civil.

Agent général des Brevets HENNEBIQUE pour la Suisse.

BUREAU CENTRAL :

Maison Villard, Lausanne.

PROJETS ET ÉTUDES DE :

Ponts et Viaducs. Canalisations et Aqueducs.
Réservoirs. Fondations sur mauvais sol.
Caissons flottants et pneumatiques. Murs de soutènement.
Charpentes. Tabliers. Toitures. Planchers, etc.

**Constructions de grande résistance,
économiques et à l'épreuve de l'action du feu
et de l'eau.**

CONCESSIONNAIRES :

Ferrari, Lausanne.
Peujolat, Genève.
Basler Baugesellschaft.
Chaudet frères, Clarens.
Studeli et Probst, Soleure.
Société Mordasini et Holli-
ger, Neuchâtel.
Anselmier et Gautschi, Berne.
E.-A. Westermann, St-Gall.
Adolphe Fischer, Fribourg.
Léon Girod, Fribourg.

Conrad Zchokke, Aarau.
Julien Chapuis, Nidau.
J. Bischofsberger & Cie, Ror-
schach.
Pruzaz & Barzighini, Bellinzona
Zali, à La Sarraz.
Locher & Cie, Zurich.
Vallaster (Joseph), Lucerne.
Haag, Bienne.
Garoni, à Ependes, Yverdon.

Les demandes de PROJETS et DEVIS gratuits peuvent être
adressées soit aux concessionnaires, soit au Bureau central.

Fabrique d'Huiles & Graisses Industrielles GENÈVE J. LAMBERCIER & Co de Spécialité FOURNITURES pour USINES (courroies, Graisseurs, Caoutchouc etc.)	Organes de transmissions Arbres, paliers etc. GENÈVE J. LAMBERCIER & Co Agence de maisons américaines pour Machines-outils, petit outillage
---	--

Parqueterie d'Aigle (Vaud)

Fondée en 1855.

Parquets en tous genres, des plus simples aux plus riches.
Travail soigné sous tous les rapports.

Les plus hautes récompenses aux Expositions de:
Berne 1857, Londres 1862, Paris 1867 et 1878, Zurich 1883,
Yverdon 1894, Genève 1896, Vevey 1901.

EXPORTATION

Fils de Cuivre électrolytiques

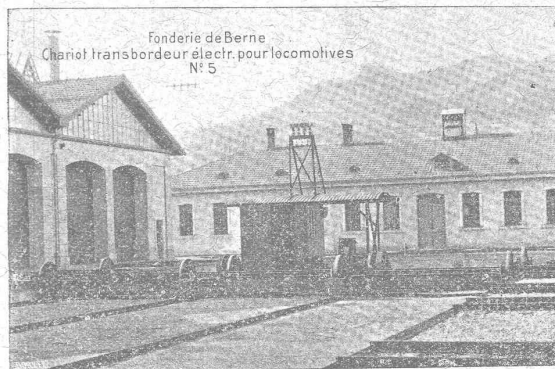
de la Compagnie des Tréfileries du Havre,
Anciens Etablissements LAZARE WEILER

Cuivre pur en barres, en feuilles, en bandes; Cui-
vre façonné, Laiton en tôle, fils, barres; Alumi-
nium; Tubes cuivre et laiton; Fils d'acier,
blancs et galvanisés; Bi-métal.

H. KLEINERT & Cie, à Bienne.
Aciers et métaux en gros.

SOCIÉTÉ DES USINES de LOUIS de ROLL

SUCCURSALE : FONDERIE de BERNE. Fournit :



Appareils de levage : Ponts roulants, Grues pivotantes
ou électrique. Monte-charges hydrauliques, électriques
ou à courroie.

Matériel de chemins de fer : Ponts tournants et Cha-
vagnons et pour locomotives, commandés à bras, par ma-
chines à vapeur ou par moteurs électriques.

Branchements et croisements pour voies étroites et voies
normales, pour rails Vignol
et rails à gorge.

BARRIÈRES avec ou sans arrêts et sonneries.
**Superstructures à crémaillères. Chemins de fer funicu-
laires.**

(Freins brevetés). Depuis le commencement de 1898 la
Fonderie de Berne a fourni 21 funiculaires.

Barrages, installations métalliques et mécaniques pour barrages
(vannes, écluses, grilles, treuils, etc.).

Machines pour la fabrication des briques en ciment.

Renseignements sur des installations faites, références,
projets et devis sont à disposition.



Ascenseurs

MONTE - CHARGES

ÉLECTRIQUES
HYDRAULIQUES

Commande par
boutons électriques.

Derniers modèles américains.
500 installations en fonction.

ALFRED SCHINDLER

LUCERNE

Maison fondée en 1874.

Pour renseignements, Devis, Prix-courants et réparations,
S'ADRESSER :

pour Genève à M. Léon Jonneret, Constructeur-Mécanicien, Quai de
St-Jean, Genève; pour Vaud et Valais à M. Alfred Cuénoud, ingé-
nieur, 3, Rue St-Roch, 3, Lausanne.

FABRIQUE DE TUYAUX EN CIMENT

Briques, Carrelages, etc.

CORNAZ Frères & Cie

ALLAMAN (Vaud)

Carrelage le plus beau et le plus moderne

NOUVEAU PROCÉDÉ

Album et prix-courant sur demande.

101

Ateliers de Construction OERLIKON

OERLIKON près ZURICH

Exposition Universelle, PARIS 1900, Deux Grands Prix.

INSTALLATIONS ÉLECTRIQUES

de toutes grandeurs et de tous genres.

APPLICATIONS ÉLECTRO - MÉCANIQUES

Machines - Outils et Appareils de levage à commande électrique.

MATÉRIEL DE TRACTION

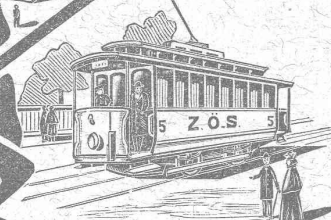
Générateurs, Moteurs, Transformateurs p^r tous les systèmes de courant.

Installations intérieures. Réseaux aériens.

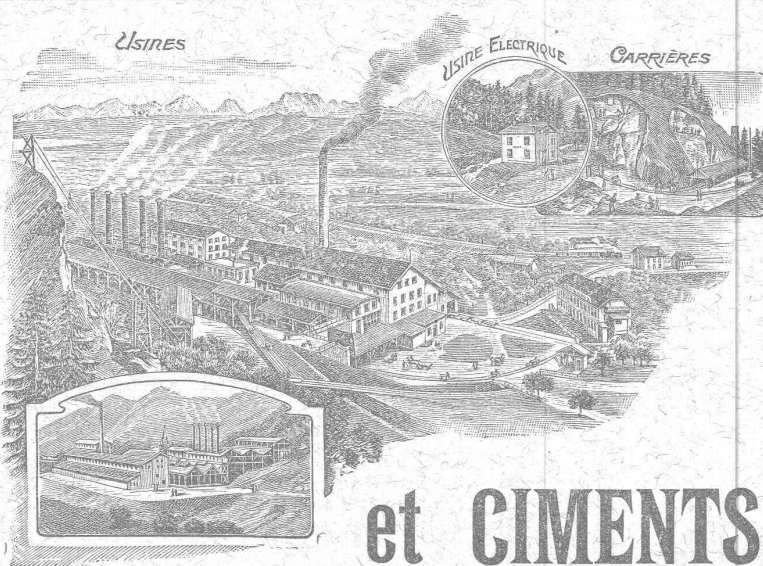
BUREAU SUCCURSALE A LAUSANNE :

15, Place St-François, 15.

PROSPECTUS, ÉTUDES & DEVIS sur demande.



W. TANN DRESDEN



SOCIÉTÉ ANONYME

DES

CHAUX

et CEMENTS de BAULMES

Médaille d'or, Exposition cantonale vaudoise, Vevey 1901.

Les Usines construites en 1898 sont installées avec les derniers perfectionnements et permettent une **production annuelle de**
 3000 wagons de 10 tonnes de **chaux lourde et mi-lourde** et
 1000 wagons de 10 tonnes de **ciment naturel et artificiel.**

Première
et plus ancienne
maison du monde

Euböolith
pour planchers hygiéniques,
sans joints, doux et chaud au pied.

Recommandé par les
administrations et au-
torités pour ses qualités
éminentes. 300,000 m² posés
par la maison et en usage dans
des usines, écoles, bureaux, ma-
gasins, casernes, hôtels, hôpitaux,
etc., etc.

1900 méd. d'or Expos. univ. Paris.
1901 méd. d'or avec couronne. Vienne
1901 Grand Prix Expos. internat. Brest.

EMIL SEQUIN
fabricant d'Euböolith,
Zurich (Nord). — Paris
Londres. — Vienne, etc.

FÉLIX BÉRAN
Zurich V. Téléph. N° 1508
représentant
pour la Suisse.

Fers. — Quincaillerie. — Fontes.
S. & H. JAQUET
VALLORBE

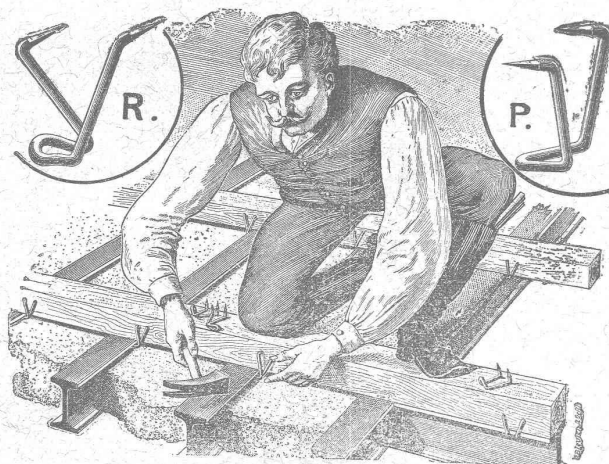
Outils complet pour entreprises.

Pioches, Pelles, Marteaux, etc. — Manches
Brouettes. — Bayards.

Voies. — Vagonnets.

Tôles galvanisées. — Chaînes. — Tuyaux.

Crampons de Soliveaux P. & R.
SYSTEME RORDORF



PRIX : Les 100 pièces depuis Fr. 4.—, suivant la grandeur.

S'adresser à
Rordorf Frères, auf der Mauer 5, Zürich

Briqueterie Mécanique de Lonay près Morges.
CH. FALCONNIER, PROPRIÉTAIRE

— TÉLÉPHONE —

Briques pleines, creuses et perforées. — Tuiles ordinaires, pour tou-
relles, rondes et pointues brevetées. Tuiles parallèles. Hourdis de toutes
dimensions avec couvre-fer. — Couliesses et Drains de toutes dimensions.
Caniveaux pour conduites de câbles électriques brevetés. —
Boisseries ronds 18, 21, 24. — Tuiles rouges et jaunes pour couvertu-
res écaillés.

Société Céramique RICHARD-GINORI
MILAN (Italie)

Capital L. 7,000,000 entièrement versé.

ISOLATEURS

pour hautes et basses
tensions en

**PORCELAINE
DURE**

**BASES et
MANCHES**

pour interrupteurs.

VIROLES

pour lampes électriques,
etc. etc.



Catalogues gratuits sur demande.

ENTREPRISE GÉNÉRALE D'APPAREILLAGE

* Appareilleur pour Gérant
des Eaux de Lausanne des Eaux de Brest et des Eaux de Moilles
des Eaux de Pierre-Ozair Eau, Gaz et Vapeur et des Donnes.

L. WELTY Fils

Rue du Flon, 8. LAUSANNE Téléphone 483.

Maison fondée en 1834.

Spécialité d'installations d'eau chaude et froide pour Hôpitaux et
Infirmeries. — Réparation et installation de Pompes de tous systèmes. —
Appareilleur des Hôpitaux de Saint-Loup. — Installation de Bains, Dou-
ches et Appareils sanitaires pour le tout à l'égout. — Chauffage de Serres.
— Magasin d'appareils pour l'éclairage, le chauffage, la cuisine et les
bains par le Gaz.

Réparations. — Installations particulières. — Entretien.
Devis et Prix-Courant sur demande. — Travail garanti.

MÉDAILLE D'ARGENT, Exposition cantonale vaudoise, Vevey 1901.

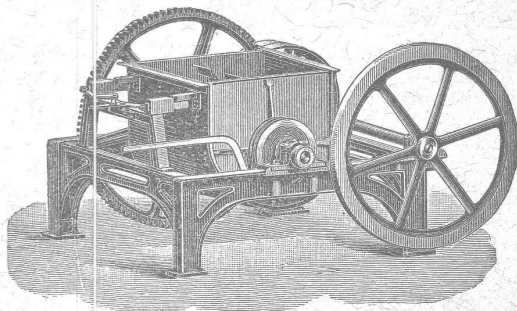
La plus haute récompense.

Chauffage à eau chaude et à vapeur à basse pression.

OEHLER & C^e, Aarau.

ATELIERS DE CONSTRUCTION & FONDERIES DE FER & D'ACIER

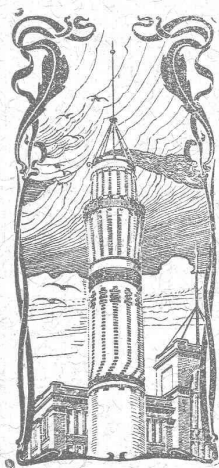
Usines spéciales pour moyens de transport :



Voies et
Vagonnets
pour
entrepreneurs

Machines
à faire
le béton
et le mortier.

Dragues,
etc., etc.



J. WALSER & C^{ie}

ENTREPRISE DE CONSTRUCTIONS WINTERTHUR

Télégramme : Walser. - Téléphone.

SPÉCIALITÉS : H1630L
Cheminées d'usines et de chauffage.
Maçonneries de Chaudières
de tous systèmes.

Construction de Fourneaux
pour tous les services industriels.
Fondations et massifs en béton.
Briqueteries complètes avec fours rotatifs

MATÉRIAUX RÉFRACTAIRES en toutes qualités.
Récompenses à l'Exposition nationale de Genève.

SCHMIDT & C^{ie}, LAUSANNE

Dépositaires pour les cantons de Vaud, Valais et Fribourg.

Profils spéciaux B de 220 à 750 mm.

Profils spéciaux B de 220 à 750 mm.									
Hauteur en cm.	Largeur en cm.	Épaisseur en mm.	Poids par mètre, kg.	Force d'inertie, J. 1.	Cm. 2.	Force de résistance, W. 1.	Cm. 3.	Force de résistance, W. 1.	Cm. 3.
24	30	10	76	10260	3043	855			
30	30	12,5	119,4	25201	7494	1680			
36	30	14,2	142,5	42470	8793	2360			
40	30	15,5	159,8	57834	9721	2892			
45	30	17	180	80887	10668	3505			
50	30	19,4	205,5	111283	11718	4451			
55	30	20,6	226,1	145919	12582	5306			
65	30	21,1	246,9	215272	12814	6623			
75	30	21,1	263,4	282057	12823	7544			

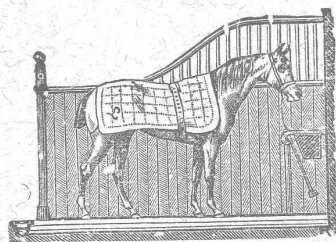
Envois de prospectus sur demande.

Installations d'écuries POUR CHEVAUX

de l'aménagement le plus simple
au plus élégant, de chambres
pour harnais et sellerie, por-
tes de remises, portes à cou-
lisses, etc., exécutées par

LINKE frères, à Zurich.

Ateliers de constructions Quar-
tier de l'Industrie. — Brevets
spéciaux. — Construction éprou-
vée. — Médailles d'or: Zurich
1894, Berne 1895, Genève 1896.
(H1340Z)



SCHLÄPFER & DUBRIT

'Mécaniciens

LAUSANNE

Spécialité de machines hydrauliques

NOUVEAU ROBINET

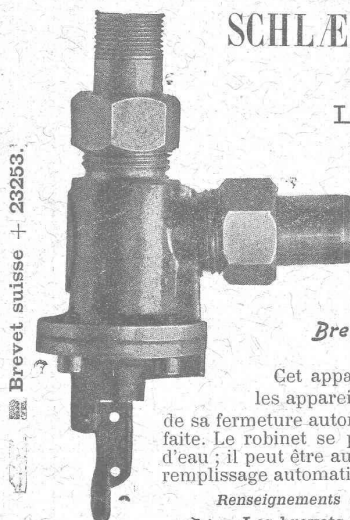
à fermeture automatique pr W.-C.

Breveté dans tous les pays.

Cet appareil remplace avec avantage tous
les appareils de chasse, cela au point de vue
de sa fermeture automatique et de son étanchéité par-
faite. Le robinet se place directement sur la conduite
d'eau; il peut être aussi utilisé avec un flotteur pour le
remplissage automatique de réservoirs.

Renseignements et prix-courants sur demande.

Les brevets étrangers sont à vendre.



Spécialité de Papiers à Dessin Technique:

Düren. — Canson. — Johannot. — Whatmann. — Biberist.

PAPIER A CALQUER EN TOUS GENRES

PAPETERIE V^{ve} KRIEG & FILS

1, Place Pépinet, 1, Lausanne.

Châssis et Papiers héliographiques. — Toile à calquer. — Planches à dessin.
Tés. — Equerres. — Instruments de mathématiques d'Aarau.

Prix de fabrique.

Ateliers de Constructions en fer. Louis ZWAHLEN Lausanne.

USINES: place Chauderon. BUREAUX: Av. des Echelettes.

SPÉCIALITÉS:

Vérandas, Jardins d'hiver, Marquises.

Serres avec chauffage.

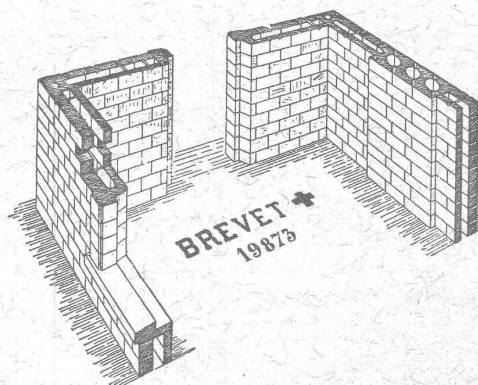
Installations de Paratonnerres.

NOUVEAU SYSTÈME DE CONSTRUCTION

BLOCS en CIMENT

comprimé pour la construction économique de murs à double paroi,
à vide intérieur.

TUILES en CIMENT
à emboîtement par doubles rainures,
Système Reising. Brevet + N° 24675.



La meilleure tuile contre
l'infiltration de la neige.

S'adresser, pour renseignements, échantillons, prix et Licences de fabrication
Fabrique de nouveaux produits en ciment, GLAND (Vaud).

Ateliers de Constructions Mécaniques de Vevey (Suisse).

Turbines en tous genres

RÉGULATEURS

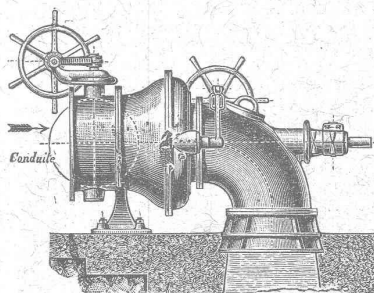
automatiques de vitesse et
de pression.

CHAUDRONNERIE

PONTS

Charpentes métalliques.

Plans et devis
sur demande.



FABRIQUE

d'ACCUMULATEURS

D'ÆRLIKON

à ÆRLIKON près Zurich.

Accumulateurs Tudor.

REPRÉSENTATIONS INDUSTRIELLES

Alfred Cuénoud, Ingénieur-Mécanicien

RUE ST-ROCH, 3, LAUSANNE

Représentant des premières maisons suisses et étrangères pour :
Chauffages centraux. Ascenseurs électriques et hydrauliques. Monte-
charges et monte-plats. Chemins aériens (Blondins). Automobiles (voitures et
camions). Moteurs à gaz. Installations d'usines.

Projets, Devis, Prix-Courants et renseignements sur demande.

Fabrique lausannoise d'appareils de chauffage.

G. WEBER, constructeur
LAUSANNE

CHAUFFAGES CENTRAUX

à air chaud, eau chaude et vapeur à basse pression.

CHAUFFAGES CENTRAUX LOCAUX (localisés à un seul appartement).

Installations complètes de cuisines d'hôtels
donnant une grande économie de combustibles.

Séchoirs, Bains, Buanderie perfectionnée, Brevet + 11466.

CALORIFÈRES UNIVERSELS

— Études techniques et devis sur demande. —

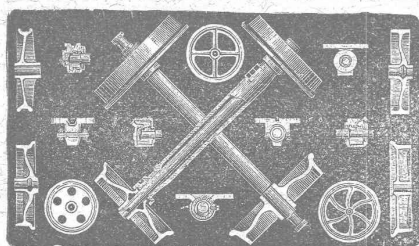
Ferblanterie, plomberie, zinguerie, couvertures en ardoises
tuiles et ciment ligneux.

APPAREILLAGE POUR GAZ ET EAU

I. WEIBEL, L^s WEIBEL aîné, successeur

50, Martheray, 50, LAUSANNE.

Maison fondée en 1857.



FRITZ MARTI

Société anonyme

WINTERTHUR

Halles aux machines
et Ateliers à

Wallisellen, Berne, Yverdon.

Matériel pour chemins de fer normaux, secondaires et tram-
ways. — Rails vignole et à gorge de différents profils. — Traverses
métalliques et Accessoires. — Aiguilles. — Croisements.

WAGONNETS ET LOCOMOTIVES

Vente et Location.

Essieux, Bandages, Roues et Centres de roues, etc.

Prospectus et Devis gratuits.



CYCLES

AUTOMOBILES

MOTOCYCLETES

O.-F. PFISTER, Place Bel-Air,
Bâtiment du Kursaal.

Téléphone 1831. LAUSANNE



Téléphone 905.

Entreprise de Plâtrerie & Peinture

D'ART & BATIMENT

Spécialité de travaux artistiques.

Charles Molini

LAUSANNE

BUREAU : Route d'Echallens.

Application de Stuc en tous genres.

Décorations à la fresque.

Faux-bois, Marbres et Lettres.

Modelage Staf et Carton-pierre. Papiers peints.

Réparations en tous genres.

Devis et dessins gratuits.



Fabrique de Fermetures
en Tôle d'acier ondulée
pour magasins, bureaux,
remises, entrepôts,
remises de locomotives, etc.

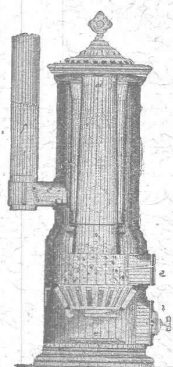
Devantures en fer.
Constructions en fer.
Toitures. Tôles ondulées.

Carl Hartmann, Bienne.

Projets et Devis.

Fabrique de Chauffage central et Poèlerie moderne.

C. SAMBUC FILS & C^{ie}, LAUSANNE



CHAUFFAGES CENTRAUX à air chaud, eau
chaude et vapeur à basse pression.

SPÉCIALITÉ DE

Propulseurs automatiques d'eau chaude (Brevet +
N° 26,036).
pour chauffage d'appartements et de maisons à louer.
Exposition, à l'atelier de la Porte St-Martin,
des modèles en fonction adaptés à nos calorifères.

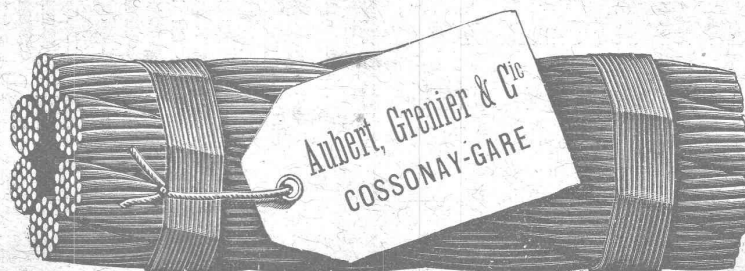
Installations complètes de Séchoirs, Bains,
Buanderies et de Cuisines d'Hôtels, donnant
une grande économie de combustible. Nouveaux
modèles de **FOURNEAUX - POTAGERS**
avec ou sans circulation d'eau chaude. Bouilleurs
en cuivre garantis sans danger d'explosions.

Calorifères Universels perfectionnés (Brevet +
N° 25,968).

ÉTUDES TECHNIQUES ET DEVIS SUR DEMANDE

Câbles pour transmissions. Grues. Monte-charges.

Echafaudages.
Ponts de bateaux.



Paratonnerres.
Funiculaires, etc.