

**Zeitschrift:** Bulletin technique de la Suisse romande  
**Band:** 29 (1903)  
**Heft:** 15

## **Werbung**

### **Nutzungsbedingungen**

Die ETH-Bibliothek ist die Anbieterin der digitalisierten Zeitschriften auf E-Periodica. Sie besitzt keine Urheberrechte an den Zeitschriften und ist nicht verantwortlich für deren Inhalte. Die Rechte liegen in der Regel bei den Herausgebern beziehungsweise den externen Rechteinhabern. Das Veröffentlichen von Bildern in Print- und Online-Publikationen sowie auf Social Media-Kanälen oder Webseiten ist nur mit vorheriger Genehmigung der Rechteinhaber erlaubt. [Mehr erfahren](#)

### **Conditions d'utilisation**

L'ETH Library est le fournisseur des revues numérisées. Elle ne détient aucun droit d'auteur sur les revues et n'est pas responsable de leur contenu. En règle générale, les droits sont détenus par les éditeurs ou les détenteurs de droits externes. La reproduction d'images dans des publications imprimées ou en ligne ainsi que sur des canaux de médias sociaux ou des sites web n'est autorisée qu'avec l'accord préalable des détenteurs des droits. [En savoir plus](#)

### **Terms of use**

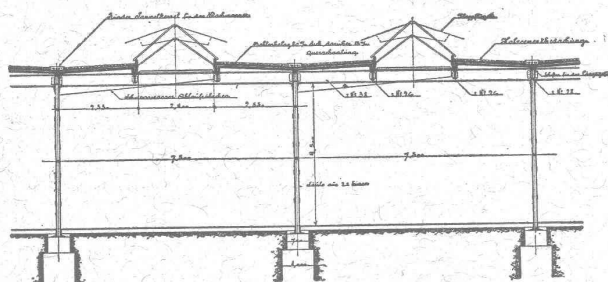
The ETH Library is the provider of the digitised journals. It does not own any copyrights to the journals and is not responsible for their content. The rights usually lie with the publishers or the external rights holders. Publishing images in print and online publications, as well as on social media channels or websites, is only permitted with the prior consent of the rights holders. [Find out more](#)

**Download PDF:** 23.02.2026

**ETH-Bibliothek Zürich, E-Periodica, <https://www.e-periodica.ch>**

# Nouvelles Toitures pour Constructions industrielles

BREVET + N° 23428



Toitures plates prenant jour d'en haut,  
avec dispositif d'aérage, très avantageux pour  
toutes les constructions industrielles:

Magasins. — Halles à marchandises. — Entrepôts. — Ateliers.  
Usines de constructions mécaniques et électriques.  
Fonderies. — Industries textiles. — Blanchisseries.  
Teintureries. — Brasseries. — Marchés couverts, etc., etc.

Ce nouveau genre de TOITURE présente les avantages suivants:

**Il peut convenir à toutes les orientations pour le jour, venant d'en-haut. — Il est le meilleur système à employer pour tous les climats, aussi bien pour les pays chauds que pour les pays froids, même avec fortes chutes de neige. — Isolation parfaite. — Exécution rapide en toute saison. — Prix très modérés.**

Projets, devis et tous renseignements seront envoyés gratis sur demande à MM. les Ingénieurs, Architectes, Entrepreneurs et Fabricants par les

Propriétaires du Brevet:

**SÉQUIN & KNOBEL**

Ingénieurs civils pour Constructions industrielles modernes,  
RÜTI (Zürich).

Concessionnaires et Représentants:

**E. BAUMBERGER & KOCH**

Entreprise spéciale pr Toitures et Dallages pr Constructions industrielles,  
BALE

## Concours.

### BALE

La Direction du II<sup>e</sup> arrondissement des Chemins de fer fédéraux, à Bâle, met au concours la fourniture de: **58 tonnes de fers profilés, 36 tonnes de fer en barres et 5 tonnes de tôles fines, en fer coulé.**

Pour renseignements, s'adresser aux Ateliers des chemins de fer fédéraux, à Olten.

Terme pour les offres: **15 août 1903.**

### BERNE

La Direction du chemin de fer de la Wengernalp, à Interlaken, met au concours les **travaux de terrassements et de maçonneries** (devis estimatif 36,800 fr.) nécessités par l'installation de deux évitements entre Grindelwald et la Petite-Scheidegg.

Les offres de soumission doivent être envoyées au bureau de la Direction générale, Bahnhofstrasse, 3, Interlaken, jusqu'au **15 août 1903.**

### ST-GALL

La Direction du IV<sup>e</sup> arrondissement des Chemins de fer fédéraux met au concours la place d'**ingénieur mécanicien** de II<sup>e</sup> ou éventuellement de I<sup>re</sup> classe.

Appointements: 3300-4800 fr. ou 4500-6500 fr.

Exigences: Etudes techniques complètes, pratique dans la construction du matériel roulant des chemins de fer, et connaissance du service sur les locomotives.

S'inscrire auprès de la Direction du IV<sup>e</sup> arrondissement des Chemins de fer fédéraux, à St-Gall.

Entrée en fonctions: **1<sup>er</sup> novembre 1903.**

## Mise au concours de travaux de tunnel.

Les travaux de percement du **TUNNEL DU RICKEN**, tunnel à simple voie de **8604 m. de longueur**, entre Kaltbrunn et Wattwil, et l'**infrastructure des lignes d'accès à ciel ouvert sur 1290 m. de longueur au sud et 506 m. au nord**, sont mis au concours pour une seconde fois.

On peut prendre connaissance des plans, conditions et avantages au bureau de l'Ingénieur en chef près la Direction générale à Berne (Schanzenstrasse 6, 2<sup>e</sup> étage) et au bureau des Travaux (ingénieur de section à Uznach, Maison de Ville), où l'on peut aussi se procurer des formulaires de soumission.

Les offres devront être adressées, sous pli fermé portant la suscription «**Tunnel du Ricken**», au plus tard le **10 septembre 1903**, à la

**Direction générale des Chemins de fer fédéraux.**

Berne, le 29 juillet 1903.

(O. H. 845).

## CONCOURS

Le Département des TRAVAUX PUBLICS du canton de Genève ouvre, entre les Constructeurs Suisses ou établis en Suisse, un concours pour l'**élaboration d'un projet de pont à construire sur l'Arve, aux Acacias.**

Les concurrents pourront se procurer, au Département des TRAVAUX PUBLICS, dès le 1<sup>er</sup> août prochain, le programme du concours et tous les renseignements nécessaires.

Le Conseiller d'Etat

chargé du Département des Travaux publics:

**H. ROMIEUX.**

## CONCOURS

Le Conseil Administratif de la Ville de Genève ouvre un concours pour un projet d'installation complète de grilles à établir dans le Rhône à l'amont de l'Usine de Chèvres.

Peuvent prendre part à ce concours MM. les ingénieurs et entrepreneurs ayant déjà exécuté des travaux analogues importants.

Les grilles doivent débiter 264 mètres cubes par seconde, et seront établies sur un fond recouvert de 6 à 8 mètres d'eau.

Les conditions du concours sont à la disposition des intéressés dans les bureaux du Service Electrique de la Ville de Genève.

Les projets devront être adressés au Secrétariat des Services Industriels, Hôtel Municipal, Genève, jusqu'au 30 septembre 1903. H. 7415 X.

## CONCOURS

**CHEMIN DE FER DE MARTIGNY AU CHATELARD**

(Ligne du Valais à Chamonix)

**Travaux d'infrastructure et pose de la voie du tronçon Salvan à FRONTIÈRE FRANÇAISE**

Longueur: 10,500 mètres.

Les plans et cahiers des charges peuvent être consultés dès ce jour à SALVAN, au bureau de la direction des travaux du chemin de fer.

Les soumissions devront être remises sous pli cacheté le **15 septembre 1903**, au plus tard à l'ingénieur-directeur des travaux, à SALVAN. (H 7842 X).

# Horloges Electriques.

La Classe d'Industrie de la Société des Arts de Genève ouvre un concours

Prix COLLADON 1905

pour la rédaction d'une étude sur les horloges électriques.

Prix: 700 fr. — Délai: 1<sup>er</sup> décembre 1904.

Demander le programme au Concierge de l'Athénée, Genève.

## Société Suisse d'Electricité.

LAUSANNE

2, AVENUE DE VILLAMONT, 2.

### ÉTUDES ET DEVIS

pour toutes les applications industrielles de l'électricité.

Horloges électriques MAGNETA sans batterie ni contact.

#### Matériel d'usine centrale à vendre :

- 2 Dynamos de 35 kw., 125 volts, système Thury.
- 1 " 15 " 125 " " Edison.
- 1 Tableau de distribution en marbre blanc comprenant coupe-circuits, commutateurs et instruments de mesure.
- 2 grands Voltmètres de 50 cm. de diamètre.
- 3 Turbines Girard, de 50 chevaux, pour 130 m. de chute.
- 1 " 20 " 130 " "
- 2 Volants de 1<sup>m</sup>.60 de diamètre, pesant chacun 500 kg.
- 1 " 1<sup>m</sup>.10 " 300 "
- 5 Vannes et Tuyaux de 150 et 200 mm. de diamètre.
- 1 Compteur d'eau à bascule, système Michaud.

#### Outillages à prix réduits :

- 20 paires d'échelles Parisiennes de différentes grandeurs.
- 40 boîtes d'outils complètes pour monteurs.

**Porcelaine à liquider :** Isolateurs à cloche. Poulies et cavaliers cou-leurs. Tubes de différents diamètres. Pipes d'entrée, etc.

#### Appareils divers d'installation :

Coupe-circuits. Interrupteurs. Rhéostats. Fils isolés. Cordons, etc.

**Lustrerie :** Appliques, suspensions fixes et mobiles, tés, lustres, etc.  
Abat-jour verre opale, réflecteurs métalliques, tulipes, globes, etc.

Briqueterie Mécanique de Lonay près Morges.  
CH. FALCONNIER, PROPRIÉTAIRE

— TÉLÉPHONE —

Briques pleines, creuses et perforées. — Tuiles ordinaires, pour tourelles, rondes et pointues brevetées. Tuiles parallèles. *Hourdis de toutes dimensions avec couvre-fer.* — Coulisses et Drains de toutes dimensions. **Caniveaux pour conduites de câbles électriques brevetés.** — Boisseaux ronds 18, 21, 24. — Tuiles rouges et jaunes pour couvertures écaillées.



## Notes et Croquis techniques

Sur Lausanne et ses environs.

par M. Elskes, ingénieur.

Il reste au Comité de fête de la réunion des anciens polytechniciens à Lausanne (août 1902), un certain nombre d'exemplaires de cette brochure richement illustrée. — Prix réduit pour MM. les abonnés au *Bulletin*: Fr. 1.20.

S'adresser à la librairie F. Rouge & Co.

Librairie F. ROUGE & Co, Lausanne.

Vient de paraître :

## Les distributions à changement de marche avec tiroir unique.

Méthode exclusivement graphique destinée aux écoles techniques de tous degrés et aux études privées,

par A. FLIEGNER

Traduit de la 2<sup>e</sup> édition allemande par P. HOFFET, professeur de mécanique industrielle à l'Université de Lausanne.

Avant-propos de A. MALLET.

In-8, avec 7 planches lithographiées, 10 francs.

# Université de Lausanne.

## ÉCOLE D'INGÉNIEURS

L'école comprend les divisions du **génie civil**, de **mécanique**, d'**électricité** et de **chimie**.

La durée des études est de **sept semestres**. Il est annexé à l'école un cours préparatoire d'une année, destiné aux candidats immatriculables à l'Université et qui ne possèdent pas les connaissances spéciales nécessaires pour l'admission en première année.

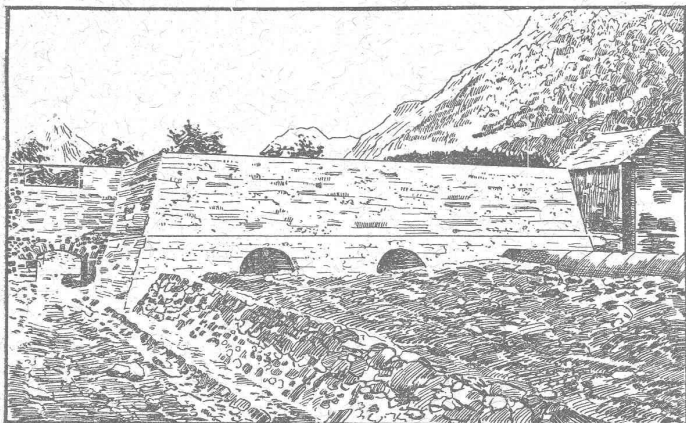
Le programme détaillé renfermant les conditions d'admission, le programme des cours et le règlement des études est envoyé franco sur demande adressée à la Direction soussignée.

*Direction de l'Ecole d'ingénieurs.*



## SOCIÉTÉ DES USINES DES GRANDS-CRÊTS, VALLORBE

Vue intérieure du réservoir prise de charges des Forces de St-Maurice.



Cube: 1611 m<sup>3</sup> de béton, 557 m<sup>3</sup> de maçonnerie en chaux hydraulique de Vallorbe seconde qualité. Les tuyaux de prise de charge ont 2<sup>m</sup>,75 de diamètre.

Les Usines des Grands-Crêts ne font pas partie du Syndicat.



Chaux silosées éminemment hydrauliques.

### FORCES MOTRICES DU RHÔNE, à St-MAURICE

ENTREPRISE J. CHAPPUIS.

Le soussigné, entrepreneur des Forces motrices du Rhône, à St-Maurice, certifie avoir employé la **CHAUX ORDINAIRE** de la Société des Usines des Grands-Crêts, près Vallorbe, pour la maçonnerie du Tunnel sous le Bois-Noir et pour les bétons du réservoir prise de charge.

Il déclare avoir été très satisfait de la qualité de la chaux fournie et de la parfaite régularité des expéditions.

St-Maurice, le 13 mars 1901.

Le soussigné, entrepreneur des Forces motrices du Rhône, certifie que la **digue séparatrice construite dans le Rhône**, immédiatement au-dessous du village d'Evionnaz, a été faite **entièrement avec de la chaux** provenant des Usines des Grands-Crêts, à Vallorbe, qualité dite « Simplon ».

La longueur de cette digue est de 900 m. environ; le cube de béton de fondation est de 2500 m<sup>3</sup> et celui de la maçonnerie en élévation de 6000 m<sup>3</sup>. Ces maçonneries ont été recouvertes tout l'été par les hautes eaux du Rhône, exposées à un courant violent, et nous avons le plaisir de reconnaître qu'elles se sont comportées à notre entière satisfaction.

St-Maurice, le 18 janvier 1902.

FORCES DU RHÔNE A ST-MAURICE

pp. Entreprise J. CHAPPUIS, à St-Maurice,

(Signé) L. BRON, ing.

## CHAUFFAGES CENTRAUX

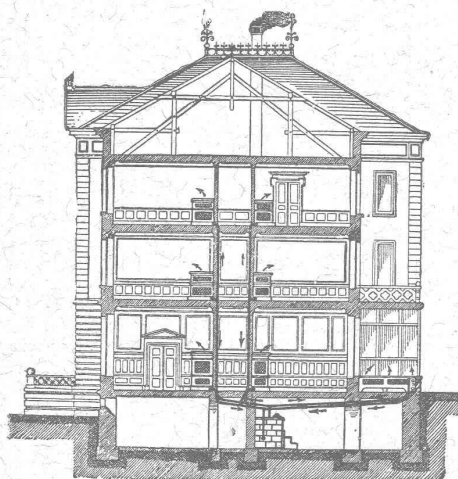
de tous systèmes.

**J. RUKSTUHL, Bâle.**

Sécurité absolue.

Facilité de réglage de la température.

Hygiène. — Economie.



### SPÉCIALITÉS

Chauffages  
à eau chaude.  
A vapeur basse  
et  
haute pression.

Chauffages  
par étages.

CHAUFFAGES  
combinés  
de tous systèmes.

Premières  
RÉFÉRENCES

Représentant pour la Suisse française :

**ALFRED CUÉNOUD, Ingénieur, Lausanne.**

Epurateurs d'eau,  
Machines à vapeur,  
Filtres-presses,  
Armatures,  
Pompes.

**A. L. G. Dehne,** Fabrique de machines, **Halle. S.**

## PRISMES LUXFER

Multiprismes et Dalles Luxfer pour l'éclairage des LOCAUX SOMBRES

Revêtements Civer. — Molasse de Vauderens.

**J. ROD, Représentant, Maupas, 23, Lausanne.**

## Société de la Fabrique de Lustrerie

LE PONT

LUSTRES, TIGES, APPLIQUES, etc.,

EN TOUS GENRES

**pour Gaz et Electricité.**

## FONDERIE

Se charge du nickelage, dorage, bronzage, etc.,  
de tous objets.

## Librairie F. ROUGE & C<sup>ie</sup>, Lausanne.

Dépôt des Cartes fédérales :

Carte générale de la Suisse, au 1 : 250,000, en 4 feuilles. — Carte topographique de la Suisse, dite Carte Dufour, au 1 : 100,000, en 25 feuilles. — Atlas topographique de la Suisse, à l'échelle des levers originaux, dit Atlas Siegfried, au 1 : 25,000 et 1 : 50,000, en 591 feuilles.

# Ciment Portland de St-SULPICE

**La plus grande Fabrique de la Suisse.**

Diplôme pour excellente qualité à l'Exposition de Zurich, 1883.  Médaille d'Or, Groupe collectif, à l'Exposition de Genève, 1898.



## FOURNISSEUR DES ENTREPRISES SUIVANTES :

Travaux du grand tunnel du Gothard.  
Travaux du grand tunnel du Simplon.  
Funiculaire Lausanne-Ouchy et Glion-Naye.  
Ligne Directe Berne-Neuchâtel.  
Chemin de fer de la Jungfrau.  
Reconstruction du tunnel sous Montbenon.  
Fortifications de St-Maurice et du Gothard.  
Élévation des Eaux de la Chaux-de-Fonds.  
Canalisation des Eaux du Pays - d'Enhaut,  
pour l'alimentation de Lausanne.  
Barrage de la Sarine, à Thusy.  
Forces motrices de l'Areuse.

Forces motrices de Landquart.  
Forces motrices du Rhône à Chèvres et à Genève.  
Forces motrices de la Jogné  
et Fabrique de Chocolat F.-L. Cailler, à Broc.  
Pont de la Coulouvrenière, à Genève.  
Reconstruction du pont du Mont-Blanc, à Genève.  
Fabrique Nestlé, à Neuenegg.  
Palais fédéraux et pont du Kirchenfeld, à Berne.  
Grand Théâtre de Berne,  
construit entièrement en béton armé.  
Nouvelle Fabrique Pernod, à Pontarlier.

Grand nombre d'importants travaux en béton armé.

 Le Ciment expédié de l'Usine est garanti PUR de tout mélange de matières étrangères. 

 La Fabrique de St-Sulpice tient à la disposition de ses clients des bulletins des essais périodiques de l'Institut Fédéral pour l'essai des matériaux de construction, à Zurich. 

## PRODUCTION JOURNALIÈRE : 120 TONNES

Succursale à PONTE - CHIASSO, près COMO, pour les expéditions en Italie, Suisse Italienne et pour l'exportation.

## SOCIÉTÉ SUISSE POUR LA CONSTRUCTION D'ACCUMULATEURS ÉLECTRIQUES

Ancienne maison **E. BLANC & C<sup>ie</sup>**, fondée en 1884.

à Marly le Grand près Fribourg (Suisse)

Seule concessionnaire pour la Suisse des Accumulateurs

## SYSTÈME POLLAK

Batteries à poste fixe et transportables pour toutes applications.

Plaques à grande surface pour décharges rapides.

Plaques à matière active perforée de grande capacité.

—◆◆— Envoi du catalogue sur demande —◆◆—

SOCIÉTÉ ANONYME DES ATELIERS DE CONSTRUCTIONS MÉCANIQUES DE

# ESCHER WYSS & C<sup>ie</sup>

Fondés en 1805. **ZÜRICH (Suisse) et RAVENSBURG (Wurtemberg).** Fondés en 1805.

Exposition universelle de Paris 1900 : Quatre Grand Prix et Deux Médailles d'Or.

## MACHINES à VAPEUR

de toute puissance, à distribution combinée Corliss et à soupapes. Machines à distribution à tiroirs. — Machines horizontales ou verticales à un, deux, trois ou quatre cylindres, à marche lente ou rapide, pour actionnement de fabriques, de dynamos pour éclairage ou transport de force, de tramways, etc.

Chaudières à vapeur de toute grandeur.

### Autres spécialités :

Turbines en tout genre et régulateurs de précision. Travaux de chaudronnerie en tous genres. Pompes à vapeur. Machines à glace et à froid. Compresseurs à air. Bateaux à vapeur et machines marines. Bateaux à

naphte. Bateaux en aluminium. Canots à moteur à vapeur. Transmissions et transports de force. Machines pour la fabrication du papier et du carton. Installations complètes pour la fabrication de pâte de bois. Machines à polir et à canneler.



# SOCIÉTÉ DES USINES DE GRANDCHAMP ET DE ROCHE

à Grandchamp près Veytaux (Vaud).



## Fabriques de Ciment Portland artificiel, Ciment mixte (Rochite), Gypses et Chaux hydrauliques

PRODUCTION TOTALE 3000 WAGONS

Diplôme à Zurich 1883. — Médaille de vermeil à Yverdon 1894.

Médailles d'or à Genève 1896 et Vevey 1901.

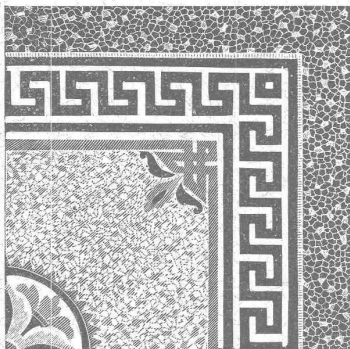
Travaux en mosaïque en tous genres, pour parterres  
et ornementation  
pour façades.

**SYLVESTRE FOSSATI**

Rue St-Martin  
LAUSANNE

Le dit se charge de toutes  
sortes d'asphaltages.

DEVIS sur DEMANDE



Compagnie de l'Industrie électrique et mécanique.  
GENÈVE (Brevets Thury) GENÈVE

Dynamos et transformateurs de toutes puissances et pour tous usages. — Spécialité de transports de force à grande distance. Survolteurs automatiques. — Fabrication d'automobiles, de moteurs à explosion et de pièces détachées.

ATELIER DE MÉCANIQUE

**N. BIRBAUM** LAUSANNE  
1, Chemin Renou, 1.

CONSTRUCTIONS ET RÉPARATIONS EN TOUS GENRES  
Exécution de projets d'invention pour toute industrie.

**Daniel PERRET, Appareilleur**

Avenue Béthusy. LAUSANNE Avenue Béthusy.

Spécialité de canalisations à haute pression. Chauffages de serres, chambres de bains et buanderies. Installations pour eau et gaz. Appareils sanitaires de tous systèmes. Serrurerie en tout genre. — Etudes et devis sur demande.

**PAPETERIE ROBERT FRÈRES**  
LAUSANNE et GENÈVE

Papiers à dessin en feuilles et en rouleaux, héliographes, à calquer, encre indélébile, instruments d'Aarau, règles à calculer.

ENTREPRISES générales  
de VITRERIE en tous genres.

Atelier spécial de Vitraux d'Art.

ENCADREMENTS

**P. CHIARA**

Pl. St-Laurent, Lausanne.

Verres de toutes sortes en gros et détail.

**Carrières d'Arvel**

**E.-H. BONTEMS**

PROPRIÉTAIRE

USINES DU VALLON

CONSTRUCTIONS MÉCANIQUES ET MÉTALLIQUES

**J. Duvillard, à Lausanne.**

Fonderies de fer et de bronze. Ascenseurs. Monte-charges et appareils de levage. Turbines, roues et presses hydrauliques. Pompes pour haute pression. Presses à briques. Machines à battre, pressoirs et treuils. Tuyaux et réservoirs en tôle. Colonnes en fonte.

Stores et Jalousies  
en tous genres.  
Fabrication. Réparations.

**J. SOLLICHON**

5, Pépinet, 5, LAUSANNE.

EXPLOSIFS

Société Suisse des Explosifs  
à BRIGUE (Valais).

Dynamites à tous dosages.  
Détonateurs.  
Mèches et tous accessoires.

Force motrice à 3 centimes le cheval-  
heure par le

Nouveau Moteur-Gazogène  
à gaz pauvre, aspiration directe.

**GILLIÉRON & AMREIN**

Ingénieurs-Constructeurs.

VEVEY SUISSE

Manufacture de Papiers.

**J.-G. STOUKY, Lausanne.**  
Gare du Grand-Pont L.-O.  
Spécialité de papiers pour  
Ingénieurs,  
Architectes, Entrepreneurs.

Ateliers d'Ebénisterie d'art.

**BOBAING**

St-Pierre, 2, Lausanne.

Renseignements, Dessins, Devis.

Fabrique de vis et Filières.

Appareillages électriques, etc.

**J. ISAAC & FILS**

NYON

Premières médailles aux Expositions  
nationales de 1848 et 1857. Diplôme d'hon-  
neur, Zurich 1883. Médaille de Vermeil,  
Yverdon 1894.

Exposition univer-  
selle, Paris 1878.



Décoré  
à Paris, 1878.

MAISON FONDÉE EN 1733  
MARBRÉS BRUTS ET OUVRÉS

**D. Doret, Vevey, Suisse**

Doret & Dentan, Succursale  
à Genève.

ATELIER de MENUISERIE-EBÉNISTERIE

**R. LEDERMANN, Lausanne**

Place du Flon. Téléphone 1749.

Canivaux (canaux) pour fils électriques.  
Rosaces diverses pour l'électricité.

Réparations. — GLACIÈRES

GÉRANCE D'IMMEUBLES

Achat et vente.

**PAUL GALLEY**

6, Rue Madeleine, 6

LAUSANNE

**F. HENGgeler**

MARCHAND-TAILLEUR

Rue de Bourg, 33, Lausanne.

LOCATIONS

d'Habits de Cérémonies.

Confection et fournitures de

Tentes, Stores, Rideaux.

**J. BÄHLER, Tapissier.**

15, Tour, 15, Lausanne.

Téléphone 1585.

**E. JEANRENAUD, GRAVEUR**

Rue de Bourg, 12, Lausanne.

TIMBRES

en métal et en caoutchouc.

Numéroteurs. Dateurs.

Tampons.

VITRERIE DE BATIMENTS

GLACES, VITRAUX

Jalousies en verre pour ventilation.

ENCADREMENTS

**E. Wagenländer**

Pépinet, 4, Lausanne.

Commerce de BOIS de construction

**B. BELET & FILS**

rue des Deux-Marchés,  
LAUSANNE

Bois rabotés: Pich - pin et  
Noyer d'Amérique.

### Ingénieur-constructeur

diplôme 1903, ayant quelque pratique, cherche occupation.  
Adresser les offres à M. H. Klunge, à Monthey (Valais).

### A REMETTRE

pr cause de cessation de commerce

### UN COMMERCE DE Matériaux de Construction

en pleine activité. Adresser les offres, jusqu'à fin juillet, sous chiffres G. 7004 X., à Haasenstein & Vogler, Genève.

### Jeune Ingénieur

tessinois, diplômé, ayant pris part aux études de chemins de fer, demande emploi pour la mi-juillet.  
Adresser les offres, sous M. P., à l'Administration du journal.

### A<sup>3</sup> E<sup>2</sup> I L

Offres de places.

On cherche un ingénieur-électricien ayant si possible quelques années de pratique dans la construction des machines et appareils électriques.

### Demandes de places.

Jeune ingénieur - constructeur demande emploi en Suisse ou à l'étranger.

S'adresser au président de l'Association :

A. DOMMER, ing. et professeur, Gai Coteau, Lausanne.

### C<sup>T</sup> BORGEAUD

Mécanicien-Constructeur

9, Pré-du-Marché, Lausanne.

Géodésie. Mathématiques.  
Physique. Optique. Electricité.

Petite mécanique. Réparations

Ferblanterie et Couverture.

J<sup>les</sup> RAMELET

RUE DE LA TOUR  
LAUSANNE

Appareillage pour Eau et Gaz.

ATELIER DE RELIURE

H. CORNAMUSAZ

Grand St-Jean, 7, Lausanne.

RELIURES en tous genres.

CARTES murales.

CUIVRE CHARBONS

LAMPES à INCANDESCENCE

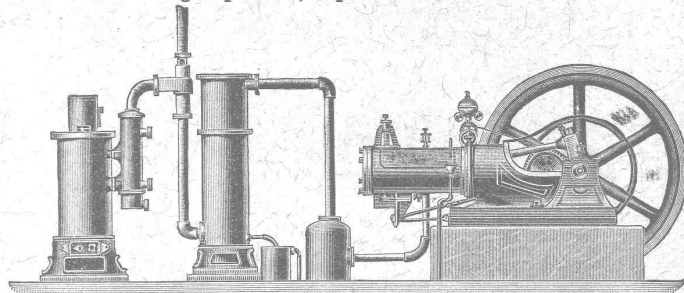
\* ÉCLUSES ÉLECTRIQUES

Accessoires pour ligne de Tramways électriques.

Compteurs Stanley.

Edouard LONG, rue Diday, 12,  
GENÈVE

FORCE MOTRICE A 3 CENTIMES LE CHEVAL-HEURE  
par le **Nouveau Moteur-Gazogène**  
à gaz pauvre, aspiration directe.



Gazogènes et transformation de moteurs en moteurs à gaz pauvre. Moteurs à gaz d'éclairage, à pétrole, à benzine, à alcool. Turbines. Grues pour l'entreprise du bâtiment. Sapines à moteurs. Treuils. Machines à travailler le bois.

GILLIÉRON & AMREIN, Ingénieurs-Constructeurs.

VEVEY (Suisse).

### MENUISERIE D'ART et de bâtiment

J. CHAUVY & C<sup>ie</sup>

A. GOLAY, successeur

Maison fondée en 1830.

8, Maupas LAUSANNE Maupas, 8

— TÉLÉPHONE 781 —

### Serrurerie artistique et du bâtiment.

*Louis Cherpit*

NYON (Suisse).

Rampes. Fermetures. Vitrages de Magasins.

Appareillage pour Eau et Gaz.

BUREAU ET ATELIER : AVENUE VIOLLIER

Téléphone.

### Assurance Mutuelle Vaudoise CONTRE LES ACCIDENTS

fondée en 1895 par la Société Industrielle et Commerciale du Canton de Vaud, et concessionnée pour la Suisse par le Conseil Fédéral.

### Mutualité Pure.

Assurance collective des ouvriers aux termes des lois fédérales sur la responsabilité civile.

Assurance collective des ouvriers d'industries et de commerces non soumis aux lois fédérales sur la responsabilité civile. (Conditions avantageuses).

Assurance des apprentis.

Assurances individuelles par polices, des plus libérales, garantissant tous les risques d'accidents avec paiement des frais médicaux.

RÉPARTITION DES BÉNÉFICES ANNUELS :

50 % aux assurés; 50 % au fonds de réserve, propriété des assurés.

Statuts, formulaires et renseignements au siège social.

Gérant : L. BLANC, Place St-François, 1, Lausanne.

### FRANÇOIS RAMUZ

Gare du Flon, Lausanne.

Spécialité de COKES et

ANTHRACITES pour Chauffages centraux.

TÉLÉPHONE 729

SERRURERIE EN FER FORGÉ

RAMPES

Portails.

MARQUISES  
en fer forgé d'art.

Devantures. Volets. Persiennes.

Travaux en bâtiment. - Travail prompt et soigné.

E. CONTERIO, route d'Echallens, Lausanne

Lausanne. — Imprimerie H. Vallotton & Toso, rue de la Louve, 2.