

**Zeitschrift:** Bulletin technique de la Suisse romande  
**Band:** 29 (1903)  
**Heft:** 13

## Werbung

### Nutzungsbedingungen

Die ETH-Bibliothek ist die Anbieterin der digitalisierten Zeitschriften auf E-Periodica. Sie besitzt keine Urheberrechte an den Zeitschriften und ist nicht verantwortlich für deren Inhalte. Die Rechte liegen in der Regel bei den Herausgebern beziehungsweise den externen Rechteinhabern. Das Veröffentlichen von Bildern in Print- und Online-Publikationen sowie auf Social Media-Kanälen oder Webseiten ist nur mit vorheriger Genehmigung der Rechteinhaber erlaubt. [Mehr erfahren](#)

### Conditions d'utilisation

L'ETH Library est le fournisseur des revues numérisées. Elle ne détient aucun droit d'auteur sur les revues et n'est pas responsable de leur contenu. En règle générale, les droits sont détenus par les éditeurs ou les détenteurs de droits externes. La reproduction d'images dans des publications imprimées ou en ligne ainsi que sur des canaux de médias sociaux ou des sites web n'est autorisée qu'avec l'accord préalable des détenteurs des droits. [En savoir plus](#)

### Terms of use

The ETH Library is the provider of the digitised journals. It does not own any copyrights to the journals and is not responsible for their content. The rights usually lie with the publishers or the external rights holders. Publishing images in print and online publications, as well as on social media channels or websites, is only permitted with the prior consent of the rights holders. [Find out more](#)

**Download PDF:** 22.02.2026

**ETH-Bibliothek Zürich, E-Periodica, <https://www.e-periodica.ch>**

## Concours.

### VAUD

La Municipalité de **Perroy** met au concours les travaux de **captage, canalisation et appareillage pour l'amenée d'eau potable** au village. Les plans et cahier des charges sont déposés au greffe municipal où MM. les entrepreneurs peuvent en prendre connaissance chaque jour ouvrable, dès 1 heure. Les soumissions devront parvenir à M. le Syndic avant le **20 juillet**.

### NEUCHÂTEL

La Compagnie des Tramways de Neuchâtel met au concours les travaux de **béton armé, toiture du bâtiment des remises et chauffage central** pour la construction, à l'Évêque, des bâtiments de remise, dépôt, atelier et administration.

Les plans et cahiers des charges sont à la disposition des intéressés au bureau de M. L. Châtelain, architecte, à Neuchâtel.  
Clôture du concours: **20 juillet à midi**.

### SAINT-GALL

La commune de **Balgach** met au concours :

L'installation de **canalisations d'eau**, partie en tuyaux de fonte, partie en tuyaux de fer goudronnés, avec **regards** pour les fontaines.

La construction d'un **réservoir** de 400 m<sup>3</sup> en béton armé, et la fourniture des armatures.

La fourniture et la pose d'environ 8200 m. de **tuyaux de fonte**, avec pièces spéciales et de 38 **bornes-hydrantes**, ainsi que les **travaux de fouille**.

Les plans et cahier des charges sont déposés chez M. Otto Esch, président de la Commission des eaux, ainsi que chez M. Jacob Schmidheiny, ingénieur, à Heerbrugg. Adresser les offres par écrit, pour tout ou partie, avec la mention « Wasser versorgung Balgach » à M. le Conseiller municipal Esch, jusqu'au **20 juillet**.

### ZÜRICH

La direction du III<sup>e</sup> arrondissement des Chemins de fer fédéraux met au concours :

1. Les **travaux de terrassement** pour la nouvelle station de Steinhäusen. Devis estimatif : Fr. 30,000.

2. La **fourniture, le montage et la mise en place** d'un pont en fer de 78 tonnes environ, sur la ligne Seebach-Erlikon, à Glatbrugg, ainsi que le démontage du pont actuel.

Adresser les offres à la direction du III<sup>e</sup> arrondissement des Chemins de fer fédéraux, à Zurich, jusqu'au **20 juillet**.



## Installation Electrique à vendre.

Le **lundi 13 juillet 1903, à 9 heures du matin**, la Commune de LAUSANNE fera vendre, faute d'emploi, l'installation génératrice de l'usine des tramways lausannois, comprenant :

Trois gazogènes complets de 150 HP., système FICHET & HEURTET, à gaz mixte, avec deux chaudières FIELD.

Trois moteurs à gaz de 130 HP. environ, système CROSSLEY.

Trois génératrices à courant continu, 550-560 volts, 130 HP., système THURY.

Un survolteur avec moteur, système THURY.

Une batterie d'accumulateurs de 300 éléments, construite pour une capacité d'environ 675 ampères-heure.

Un réducteur automatique, tableau et instruments de mesure.

Tous ces appareils peuvent être visités jusqu'au jour de la vente.

Pour tous renseignements, s'adresser au BUREAU DU SERVICE DE L'ÉLECTRICITÉ DE LA VILLE DE LAUSANNE (SUISSE), RUE DU PRÉ, 25. (H. 32525 L.)

## Horloges Electriques.

La Classe d'Industrie de la Société des Arts de Genève ouvre un **concours**

Prix **COLLADON 1905**

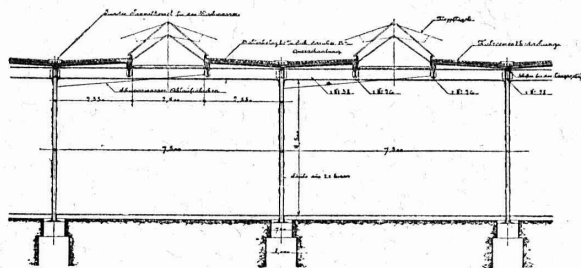
pour la rédaction d'une étude sur les horloges électriques.

Prix : 700 fr. — Délai : 1<sup>er</sup> décembre 1904.

Demander le **programme** au Concierge de l'Athénée, Genève.

## Nouvelles Toitures pour Constructions industrielles

BREVET N° 23428



Toitures plates prenant jour d'en haut, avec dispositif d'aérage, très avantageux pour toutes les constructions industrielles :

Magasins. — Halles à marchandises. — Entrepôts. — Ateliers.  
Usines de constructions mécaniques et électriques.  
Fonderies. — Industries textiles. — Blanchisseries.  
Teintureries. — Brasseries. — Marchés couverts, etc., etc.

Ce nouveau genre de TOITURE présente les avantages suivants :

**Il peut convenir à toutes les orientations pour le jour, venant d'en-haut. — Il est le meilleur système à employer pour tous les climats, aussi bien pour les pays chauds que pour les pays froids, même avec fortes chutes de neige. — Isolation parfaite. — Exécution rapide en toute saison. — Prix très modérés.**

Projets, devis et tous renseignements seront envoyés gratis sur demande à MM. les Ingénieurs, Architectes, Entrepreneurs et Fabricants par les

Propriétaires du Brevet :

**SÉQUIN & KNOBEL**

Ingénieurs civils pour Constructions industrielles modernes,

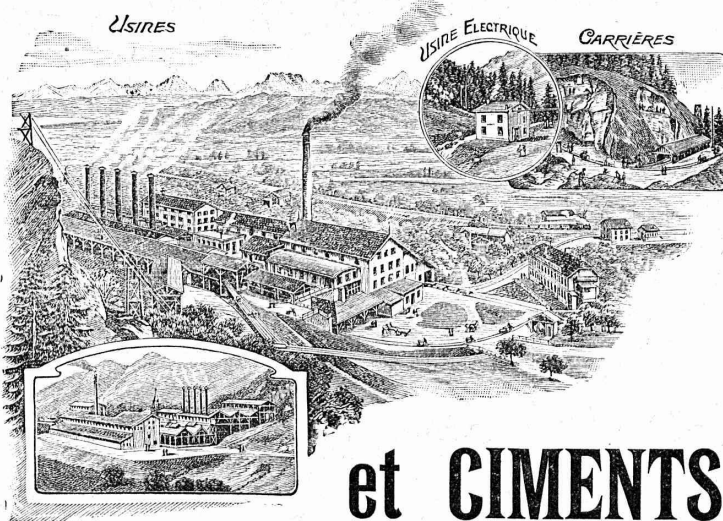
**RÜTI (Zürich).**

Concessionnaires et Représentants :

**E. BAUMBERGER & KOCH**

Entreprise spéciale pr Toitures et Dallages pr Constructions industrielles,

**BALE**



SOCIÉTÉ ANONYME

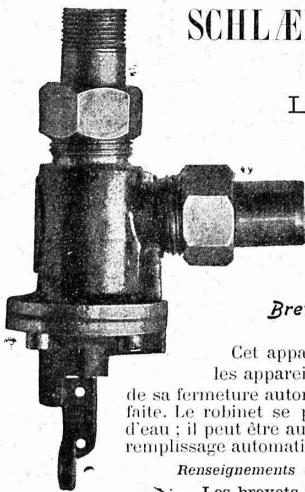
DES

# CHAUX et CEMENTS de BAULMES

*Médaille d'or, Exposition cantonale vaudoise, Vevey 1901.*

Les Usines construites en 1898 sont installées avec les derniers perfectionnements et permettent une **production annuelle de**  
3000 wagons de 10 tonnes de **chaux lourde et mi-lourde** et  
1000 wagons de 10 tonnes de **ciment naturel et artificiel.**

Brevet suisse + 23253.



**SCHLÆPFER & DUBRIT**

*Mécaniciens*  
**LAUSANNE**

Spécialité de machines hydrauliques

**NOUVEAU ROBINET**  
à fermeture automatique pr W.-C.

*Breveté dans tous les pays.*

Cet appareil remplace avec avantage tous les appareils de chasse, cela au point de vue de sa fermeture automatique et de son étanchéité parfaite. Le robinet se place directement sur la conduite d'eau; il peut être aussi utilisé avec un flotteur pour le remplissage automatique de réservoirs.

*Renseignements et prix-courants sur demande.*

→ Les brevets étrangers sont à vendre. ←

Spécialité de Papiers à Dessin Technique:

Düren. — Canson. — Johannot. — Whatmann. — Biberist.

PAPIER A CALQUER EN TOUS GENRES

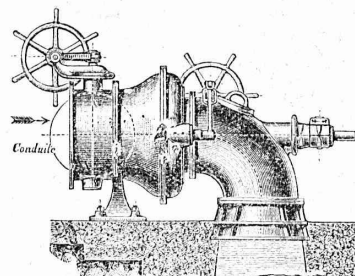
**PAPETERIE V<sup>VE</sup> KRIEG & FILS**

1, Place Pépinet, 1, Lausanne.

*Châssis et Papiers héliographiques. — Toile à calquer. — Planches à dessin. Tés. — Equerres. — Instruments de mathématiques d'Aarau.*

—+— Prix de fabrique. —+—

Ateliers de Constructions Mécaniques  
**de Vevey (Suisse).**



Turbines en tous genres

**RÉGULATEURS**

automatiques de vitesse et de pression.

**CHAUDRONNERIE**

**PONTS**

Charpentes métalliques.

**Plans et devis**  
sur demande.

**FABRIQUE**  
**d'ACCUMULATEURS**

**D'ÆRLIKON**

à ÆRLIKON près Zurich.

**Accumulateurs Tudor.**

# Ciment Portland de St-SULPICE

**La plus grande Fabrique de la Suisse.**

Diplôme pour excellente qualité à l'Exposition de Zurich, 1883.  Médaille d'Or, Groupe collectif, à l'Exposition de Genève, 1898.



## FOURNISSEUR DES ENTREPRISES SUIVANTES :

Travaux du grand tunnel du Gothard.  
Travaux du grand tunnel du Simplon.  
Funiculaire Lausanne-Ouchy et Glion-Naye.  
Ligne Directe Berne-Neuchâtel.  
Chemin de fer de la Jungfrau.  
Reconstruction du tunnel sous Montbenon.  
Fortifications de St-Maurice et du Gothard.  
Élévation des Eaux de la Chaux-de-Fonds.  
Canalisation des Eaux du Pays-d'Enhaut,  
pour l'alimentation de Lausanne.  
Barrage de la Sarine, à Thusy.  
Forces motrices de l'Areuse.

Forces motrices de Landquart.  
Forces motrices du Rhône à Chèvres et à Genève.  
Forces motrices de la Jogne  
et Fabrique de Chocolat F.-L. Cailler, à Broc.  
Pont de la Coulouvrenière, à Genève.  
Reconstruction du pont du Mont-Blanc, à Genève.  
Fabrique Nestlé, à Neuenegg.  
Palais fédéraux et pont du Kirchenfeld, à Berne.  
Grand Théâtre de Berne,  
construit entièrement en béton armé.  
Nouvelle Fabrique Pernod, à Pontarlier.

Grand nombre d'importants travaux en béton armé.

 Le Ciment expédié de l'Usine est garanti PUR de tout mélange de matières étrangères. 

 La Fabrique de St-Sulpice tient à la disposition de ses clients des bulletins des essais périodiques de l'Institut Fédéral pour l'essai des matériaux de construction, à Zurich. 

**PRODUCTION JOURNALIÈRE : 120 TONNES**

Succursale à PONTE-CHIASO, près COMO, pour les expéditions en Italie, Suisse Italienne et pour l'exportation.

## SOCIÉTÉ SUISSE POUR LA CONSTRUCTION D'ACCUMULATEURS ÉLECTRIQUES

Ancienne maison **E. BLANC & C<sup>ie</sup>**, fondée en 1884.

**à Marly le Grand près Fribourg (Suisse)**

Seule concessionnaire pour la Suisse des Accumulateurs

## SYSTÈME POLLAK

Batteries à poste fixe et transportables pour toutes applications.

Plaques à grande surface pour décharges rapides.

Plaques à matière active perforée de grande capacité.

—→→ Envoi du catalogue sur demande ←→—

SOCIÉTÉ ANONYME DES ATELIERS DE CONSTRUCTIONS MÉCANIQUES DE

## ESCHER WYSS & C<sup>ie</sup>

Fondés en 1805. — **ZURICH (Suisse) et RAVENSBURG (Wurtemberg).** — Fondés en 1805.

Exposition universelle de Paris 1900 : Quatre Grands Prix et Deux Médailles d'Or.

## TURBINES

Systèmes Girard, Francis, Jonval. Turbines coniques simples et doubles à axe horizontal ou vertical. Turbines multiples brevetées à axe vertical pour nombre de tours élevés et accouplement direct à la dynamo. Turbines à haute pression.

Régulateurs de précision, à pression hydraulique ou d'huile.

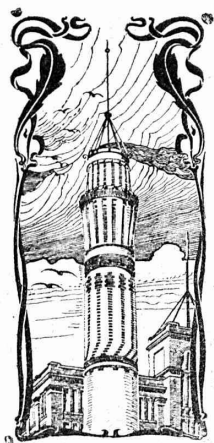
Pompes à piston, de toute capacité et pour toute hauteur de refoulement.

### Autres spécialités :

Machines à vapeur horizontales ou verticales. Chaudières à vapeur et travaux de chaudronnerie en tous genres. Pompes à vapeur. Machines à glace et à froid. Compresseurs à air. Bateaux à vapeur et machines mari-

nes. Bateaux à naphth. Bateaux en aluminium. Canots à moteur à vapeur. Transmissions et transports de force. Machines pour la fabrication du papier et du carton. Installations complètes pour la fabrication de la pâte de bois. Machines à polir et à canneler.





**J. WALSER & C<sup>ie</sup>**  
**ENTREPRISE DE CONSTRUCTIONS**  
 WINTERTHUR  
 Télégramme : Walser. - Téléphone.  
 SPÉCIALITÉS : H1630L  
 Cheminées d'usines et de chauffage.  
 Maçonneries de Chaudières  
 de tous systèmes.  
**Construction de Fourneaux**  
 pour tous les services industriels.  
 Fondations et massifs en béton.  
 Briqueteries complètes avec fours rotatifs  
 MATÉRIAUX RÉFRACTAIRES en toutes qualités.  
 Récompenses à l'Exposition nationale de Genève.

**SCHMIDT & C<sup>ie</sup>, LAUSANNE**

Dépositaires pour les cantons de Vaud, Valais et Fribourg.

Profils spéciaux B de 220 à 750 mm.									
Hauteur en cm.	24	30	36	40	45	50	55	65	75
	24	30	36	40	45	50	55	65	75
Largeur en cm.	24	30	36	40	45	50	55	65	75
	24	30	36	40	45	50	55	65	75
Épaisseur en mm.	10	12,5	14,2	15,5	17	19,4	20,6	21,1	21,1
	10	12,5	14,2	15,5	17	19,4	20,6	21,1	21,1
Poids par mètre.	76	119,4	142,5	159,8	180	205,5	226,1	246,9	263,4
	76	119,4	142,5	159,8	180	205,5	226,1	246,9	263,4
Moment d'inertie.	10260	25201	42479	57834	80887	111283	145919	215272	282957
	10260	25201	42479	57834	80887	111283	145919	215272	282957
Force de résistance.	3043	7494	8793	9721	10608	11718	12582	12814	12823
	3043	7494	8793	9721	10608	11718	12582	12814	12823
W. I.	855	1680	2360	2892	3595	4451	5306	6023	7544
	855	1680	2360	2892	3595	4451	5306	6023	7544

Envois de prospectus sur demande.

**CHAUFFAGES CENTRAUX**

Nombreuses installations en fonction. (H1341Z)

**LINCKE FRÈRES, Zurich**

Fabrique dans le Quartier de l'Industrie.

POÊLES, APPAREILS POUR BAINS, FOURNEAUX DE CUISINE  
 ET POUR LESSIVEUSES

Les plus hautes récompenses à ZÜRICH, PARIS, BERNE, GENÈVE

**Librairie F. ROUGE & C<sup>ie</sup>, Lausanne.**

Vient de paraître :

**Les distributions à changement de marche  
 avec tiroir unique.**

Méthode exclusivement graphique destinée aux écoles techniques de tous degrés et aux études privées,

par **A. FLIEGNER**

Traduit de la 2<sup>e</sup> édition allemande par P. HOFFET, professeur de mécanique industrielle à l'Université de Lausanne.

Avant-propos de A. MALLET.

In-8, avec 7 planches lithographiées, 10 francs.

**Notes et Croquis techniques**

Sur Lausanne et ses environs.

par *M. Elskes, ingénieur.*

Il reste au Comité de fête de la réunion des anciens polytechniciens à Lausanne (août 1902), un certain nombre d'exemplaires de cette brochure richement illustrée. — Prix réduit pour MM. les abonnés au *Bulletin* : **Fr. 1.20.**

S'adresser à la librairie F. Rouge & C<sup>ie</sup>.

**LIBRAIRIE F. ROUGE & C<sup>ie</sup>**

4, Rue Haldimand, 4, LAUSANNE

DERNIÈRES PUBLICATIONS :

WITZ, A. **Traité théorique et pratique des moteurs à gaz et à pétrole.** Quatrième édition, refondue et entièrement remaniée. Tome 1<sup>er</sup>.

Prix de souscription à l'ouvrage complet qui comprendra deux volumes. Fr. 25.—

WAGNER, FISCHER & GAUTIER. **Traité de chimie industrielle.** Quatrième édition, 2 volumes.

Fr. 35.—

DUQUESNE & ROUVIÈRE. **Pratique des essais des machines électriques à courant continu et alternatif.**

Fr. 15.—

KRAUSE, R. **Rhéostats de démarrage et de réglage pour moteurs et générateurs électriques.**

Fr. 6.—

DUSANGEY. **Etude économique d'un transport d'énergie à grande distance.**

Fr. 3.50

DE LA BROSSE. **Les installations hydro-électriques dans la région des Alpes.** Fr. 4.—

E. ELSKES. **Les ponts en fer et l'esthétique.** In-8<sup>e</sup>, avec gravures. Fr. 2.—

WEISS, F.-J. **Traité de la condensation.** Condensations indépendantes. — Condensation centrale. — Refroidissement artificiel de l'eau. — A l'usage des constructeurs de machines à vapeur, des ingénieurs d'usines métalliques, de mines, etc. In-8<sup>e</sup>. Fr. 20.—

CARY, A. **Détails d'architecture contemporaine. Cent vingt consoles photographiées d'après nature.** Atlas in-4<sup>o</sup>. Fr. 25.—

Van Muyden. **Abaque logarithmique pour le calcul des conduites d'eau,** Fr. 1.50

**Connaissance, recherche, choix et essais des matériaux de construction,** par E. BAUDSEN. In-8, 10 fr.

# SOCIÉTÉ DES USINES DE GRANDCHAMP ET DE ROCHE

à Grandchamp près Veytaux (Vaud).



## Fabriques de Ciment Portland artificiel, Ciment mixte (Rochite), Gypses et Chaux hydrauliques

PRODUCTION TOTALE 3000 WAGONS

Diplôme à Zurich 1883. — Médaille de vermeil à Yverdon 1894.

Médailles d'or à Genève 1896 et Vevey 1901.

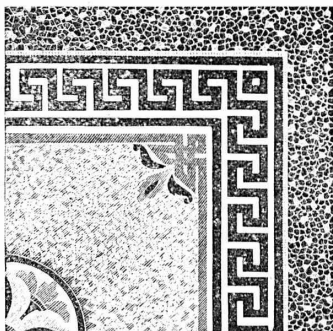
Travaux en mosaïque en tous genres, pour parterres  
et ornementation  
pour façades.

**SYLVESTRE FOSSATI**

Rue St-Martin  
LAUSANNE

Le dit se charge de toutes  
sortes d'asphaltages.

DEVIS sur DEMANDE



Compagnie de l'Industrie électrique et mécanique.

GENÈVE (Brevets. Thury) GENÈVE

Dynamos et transformateurs de toutes puissances et pour tous usages. — Spécialité de transports de force à grande distance. Survolteurs automatiques. — Fabrication d'automobiles, de moteurs à explosion et de pièces détachées.

ATELIER DE MÉCANIQUE

**N. BIRBAUM** LAUSANNE  
1, Chemin Renou, 1.  
CONSTRUCTIONS ET REPARATIONS EN TOUS GENRES  
Exécution de projets d'invention pour toute industrie.

**Daniel PERRET, Appareilleur**

Avenue Béthusy. LAUSANNE Avenue Béthusy.

Spécialité de canalisations à haute pression. Chauffages de serres, chambres de bains et buanderies. Installations pour eau et gaz. Appareils sanitaires de tous systèmes. Serrurerie en tout genre. — Etudes et devis sur demande.

**PAPETERIE ROBERT FRÈRES**  
LAUSANNE et GENÈVE

Papiers à dessin en feuilles et en rouleaux, héliographes, à calquer, encre indélébile, instruments d'Aras, règles à calculer.

ENTREPRISES générales  
de VITRERIE en tous genres.

Atelier spécial de Vitraux d'Art.

ENCADREMENTS

**P. CHIARA**  
Pl. St-Laurent, Lausanne.

Verres de toutes sortes en gros et détail.

**Carrières d'Arvel**

**E.-H. BONTEMS**

PROPRIÉTAIRE

USINES DU VALLON

CONSTRUCTIONS MÉCANIQUES ET MÉTALLIQUES

**J. Duvillard, à Lausanne.**

Fonderies de fer et de bronze. Ascenseurs. Monte-charges et appareils de levage. Turbines, roues et presses hydrauliques. Pompes pour haute pression. Presses à briques. Machines à battre, pressoirs et treuils. Tuyaux et réservoirs en tôle. Colonnes en fonte.

Stores et Jalousies  
en tous genres.

Fabrication. Réparations.

**J. SOLLICHON**

5, Pépinet, 5, LAUSANNE.

EXPLOSIFS

Société Suisse des Explosifs  
à BRIGUE (Valais).

Dynamites à tous dosages.  
Détonateurs.  
Mèches et tous accessoires.

Force motrice à 3 centimes le cheval-  
heure par le

Nouveau Moteur-Gazogène

à gaz pauvre, aspiration directe.

**GILLIÉRON & AMREIN**

Ingénieurs-Constructeurs.

VEVEY SUISSE

Manufacture de Papiers.

**J.-G. STOUKY, Lausanne.**

Gare du Grand-Pont L.-O.  
Spécialité de papiers pour  
Ingénieurs,  
Architectes, Entrepreneurs.

Ateliers d'Ebenisterie d'art.

**BOBAING**

St-Pierre, 2, Lausanne.

Renseignements, Dessins, Devis.

Fabrique de vis et Filières.

Appareillages électriques, etc.

**J. ISAAC & FILS**  
NYON

Premières médailles aux Expositions  
nationales de 1818 et 1857. Diplôme d'honneur, Zurich 1883. Médaille de Vermeil,  
Yverdon 1894.



MAISON FONDÉE EN 1733  
MARBRÉS BRUTS ET OUVRÉS

**D. Doret, Vevey, Suisse**

Doret & Dentan, Succursale  
à Genève.

ATELIER de MENUISERIE-ÉBENISTERIE

**R. LEDERMANN, Lausanne**

Place du Flon. Téléphone 1749.

Canivaux (canaux) pour fils électriques.  
Rosaces diverses pour l'électricité.

Réparations. — GLACIÈRES

GÉRANCE D'IMMEUBLES

Achat et vente.

**PAUL GALLEY**

6, Rue Madeleine, 6  
LAUSANNE

**F. HENGgeler**

MARCHAND-TAILLEUR

Rue de Bourg, 33, Lausanne.

LOCATIONS

d'Habits de Cérémonies.

Confection et fournitures de

Tentes, Stores, Rideaux.

**J. BÄHLER, Tapissier.**

15, Tour, 15, Lausanne.  
Téléphone 1585.

**E. JEANRENAUD, GRAVEUR**

Rue de Bourg, 12, Lausanne.

TIMBRES

en métal et en caoutchouc.  
Numéroteurs. Dateurs.  
Tampons.

VITRERIE DE BATIMENTS  
GLACES, VITRAUX.

Jalousies en verre pour ventilation.

ENCADREMENTS

**E. Wagenländer**

Pépinet, 4, Lausanne.

Commerce de BOIS de construction.

**B. BELET & FILS**

rue des Deux-Marchés,  
LAUSANNE

Bois rabotés : Pich - pin et  
Noyer d'Amérique.

### Ingénieur-constructeur

dipôme 1903, ayant quelque pratique, cherche occupation.  
Adresser les offres à M. H. Klunge, à Monthey (Valais).

On demande un

### CHEF MONTEUR EXPÉRIMENTÉ

sachant parler français, pour exécution de lignes à haute tension, en France.

Adresser conditions et références sous chiffre K 6497 X, à Haasenstein & Vogler, Genève.

### Jeune Ingénieur

tessinois, diplômé, ayant pris part aux études de chemins de fer, demande emploi pour la mi-juillet.  
Adresser les offres, sous M. P., à l'Administration du journal.

### A<sup>3</sup> E<sup>2</sup> I L

Demandes de places.

Ingénieur-mécanicien, 6 ans de pratique dans la construction des machines, cherche emploi.  
Excellentes références.

Jeune ingénieur - constructeur demande emploi en Suisse ou à l'étranger.

S'adresser au président de l'Association :  
A. DOMMER, ing. et professeur, Gai Coteau, Lausanne.

### C<sup>t</sup> BORGEAUD

Mécanicien-Constructeur

9, Pré-du-Marché, Lausanne.

Géodésie. Mathématiques.  
Physique. Optique. Electricité.

Petite mécanique. Réparations

Ferblanterie et Couverture.

M. J. RAMELET

RUE DE LA TOUR  
LAUSANNE

Appareillage pour Eau et Gaz.

ATELIER DE RELIURE  
H. CORNAMUSAZ

Grand St-Jean, 7, Lausanne.

RELIURES en tous genres.  
CARTES murales.

CUIVRE CHARBONS

LAMPES à INCANDESCENCE

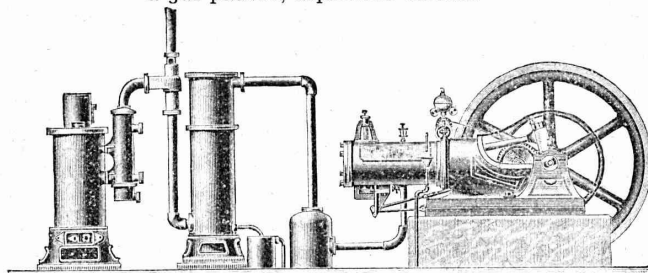
ÉCLISSES ÉLECTRIQUES

Accessoires pour ligne de Tramways électriques.

Compteurs Stanley.

Edouard LONG, rue Diday, 12,  
GENÈVE

FORCE MOTRICE A 3 CENTIMES LE CHEVAL-HEURE  
par le **Nouveau Moteur-Gazogène**  
à gaz pauvre, aspiration directe.



Gazogènes et transformation de moteurs en moteurs à gaz pauvre. Moteurs à gaz d'éclairage, à pétrole, à benzine, à alcool. Turbines. Grues pour l'entreprise du bâtiment. Sapines à moteurs. Treuils. Machines à travailler le bois.

GILLIÉRON & AMREIN, Ingénieurs-Constructeurs.

VEVEY (Suisse).

### MENUISERIE D'ART et de bâtiment

J. CHAUVY & C<sup>ie</sup>

A. GOLAY, successeur

Maison fondée en 1830.

8, Maupas LAUSANNE Maupas, 8

— TELEPHONE 781 —

### Ateliers de Constructions en fer.

# Louis ZWAHLEN

Lausanne.

USINES: place Chauderon. BUREAUX: Av. des Echelettes.

SPECIALITÉS:

Vérandas, Jardins d'hiver, Marquises.

## Serres avec chauffage.

Installations de Paratonnerres.

### Assurance Mutuelle Vaudoise CONTRE LES ACCIDENTS

fondée en 1895 par la Société Industrielle et Commerciale du Canton de Vaud, et concessionnée pour la Suisse par le Conseil Fédéral.

### Mutualité Pure.

Assurance collective des ouvriers aux termes des lois fédérales sur la responsabilité civile.

Assurance collective des ouvriers d'industries et de commerces non soumis aux lois fédérales sur la responsabilité civile. (Conditions avantageuses).

Assurance des apprentis.

Assurances individuelles par polices, des plus libérales, garantissant tous les risques d'accidents avec paiement des frais médicaux.

RÉPARTITION DES BÉNÉFICES ANNUELS:

50 % aux assurés; 50 % au fonds de réserve, propriété des assurés.

Statuts, formulaires et renseignements au siège social.

Gérant: L. BLANC, Place St-François, 1, Lausanne.

### FRANÇOIS RAMUZ

Gare du Flon, Lausanne.

Spécialité de COKES et

ANTHRACITES pour Chauffages centraux.

TÉLÉPHONE 729

SERRURERIE EN FER FORGÉ

RAMPES

Portails.

MARQUISES  
en fer forgé d'art.

Devantures. Volets. Persiennes.

Travaux en bâtiment. - Travail prompt et soigné.

E. CONTERIO, route d'Echallens, Lausanne