

**Zeitschrift:** Bulletin technique de la Suisse romande  
**Band:** 29 (1903)  
**Heft:** 10

## Werbung

### Nutzungsbedingungen

Die ETH-Bibliothek ist die Anbieterin der digitalisierten Zeitschriften auf E-Periodica. Sie besitzt keine Urheberrechte an den Zeitschriften und ist nicht verantwortlich für deren Inhalte. Die Rechte liegen in der Regel bei den Herausgebern beziehungsweise den externen Rechteinhabern. Das Veröffentlichen von Bildern in Print- und Online-Publikationen sowie auf Social Media-Kanälen oder Webseiten ist nur mit vorheriger Genehmigung der Rechteinhaber erlaubt. [Mehr erfahren](#)

### Conditions d'utilisation

L'ETH Library est le fournisseur des revues numérisées. Elle ne détient aucun droit d'auteur sur les revues et n'est pas responsable de leur contenu. En règle générale, les droits sont détenus par les éditeurs ou les détenteurs de droits externes. La reproduction d'images dans des publications imprimées ou en ligne ainsi que sur des canaux de médias sociaux ou des sites web n'est autorisée qu'avec l'accord préalable des détenteurs des droits. [En savoir plus](#)

### Terms of use

The ETH Library is the provider of the digitised journals. It does not own any copyrights to the journals and is not responsible for their content. The rights usually lie with the publishers or the external rights holders. Publishing images in print and online publications, as well as on social media channels or websites, is only permitted with the prior consent of the rights holders. [Find out more](#)

**Download PDF:** 22.02.2026

**ETH-Bibliothek Zürich, E-Periodica, <https://www.e-periodica.ch>**

## Concours.

### GRISONS

La **construction d'une route** de Pardisla à Valzeina est mise en soumission ; longueur 5 km., devis estimatif 56,000 fr.  
S'adresser au Département des Travaux publics, à Coire.  
Délai : **31 mai 1903.**

### St-GALL

La **construction d'un pont** sur la Thur, près de Billwil, avec **voies d'accès**, est mise en soumission.  
Devis approximatif pour infrastructure et voies d'accès : 19,000 fr. ; poids du tablier métallique 58,5 tonnes.

Les plans et cahier des charges sont déposés à la secrétairerie communale d'Oberbüren et au bureau de l'ingénieur cantonal à St-Gall.

Adresse: les offres de soumission pour le tout ou séparément, pour l'infrastructure avec voies d'accès et pour la superstructure, avec la mention « Thurbrücke bei Billwil » jusqu'au **3 juin 1903**, à la secrétairerie communale d'Oberbüren.

### URI

Les travaux de **terrassements, maçonneries et taille de pierres** pour l'Hôtel des Postes d'Altorf sont mis en soumission.  
S'adresser à l'Hôtel de Ville d'Altorf.  
Délai : **28 mai 1903.**

## CHEMINS DE FER FÉDÉRAUX

### Mise au concours.

Les travaux de percement du tunnel du Ricken, tunnel à simple voie, de 8604 mètres de longueur, entre Kalthrunn et Wattwil, et l'infrastructure des lignes d'accès à ciel ouvert, sur 1290 mètres de longueur au sud et 506 mètres au nord, sont mis au concours.

On peut prendre connaissance des plans, conditions et avant-métrés au bureau de l'Ingénieur en chef, près la Direction générale, à Berne (Schanzenstrasse, 6, 2<sup>me</sup> étage), et au bureau des travaux (Ingénieur de section à Uznach, Maison de commune), où l'on peut aussi se procurer des formulaires de soumission.

Les offres devront être adressées, sous pli fermé, portant la suscription: « Tunnel du Ricken », à la Direction générale des Chemins de fer fédéraux à Berne, au plus tard le 20 juin 1903.

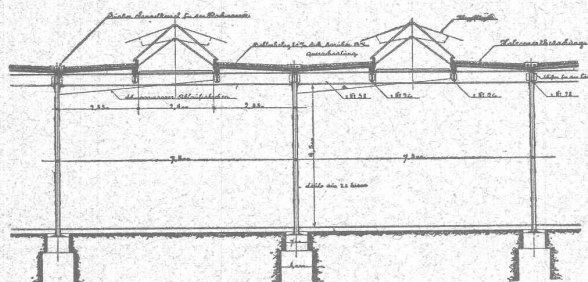
Berne, 6 mai 1903.

(O. H. 444).

Direction générale  
des Chemins de fer fédéraux.

## Nouvelles Toitures pour Constructions industrielles

BREVET N° 23428



Toitures plates prenant jour d'en haut,  
avec dispositif d'aération, très avantageux pour  
toutes les constructions industrielles:

Magasins. — Halles à marchandises. — Entrepôts. — Ateliers.  
Usines de constructions mécaniques et électriques.  
Fonderies. — Industries textiles. — Blanchisseries.  
Teintureries. — Brasseries. — Marchés couverts, etc., etc.

Ce nouveau genre de TOITURE présente les avantages suivants:

Il peut convenir à toutes les orientations pour le jour, venant d'en-haut. — Il est le meilleur système à employer pour tous les climats, aussi bien pour les pays chauds que pour les pays froids, même avec fortes chutes de neige. — Isolation parfaite. — Exécution rapide en toute saison. — Prix très modérés.

Projets, devis et tous renseignements seront envoyés gratis sur demande à MM. les Ingénieurs, Architectes, Entrepreneurs et Fabricants par les

Propriétaires du Brevet:

**SÉQUIN & KNOBEL**

Ingénieurs civils pour Constructions industrielles modernes,  
R Ü T I (Zürich).

Concessionnaires et Représentants:

**E. BAUMBERGER & KOCH**

Entreprise spéciale pr Toitures et Dallages pr Constructions industrielles,  
B A L E

## Université de Lausanne.

### ÉCOLE D'INGÉNIEURS

L'école comprend les divisions du **génie civil**, de **mécanique**, d'**électricité** et de **chimie**.

La durée des études est de **sept semestres**. Il est annexé à l'école un cours préparatoire d'une année, destiné aux candidats immatriculables à l'Université et qui ne possèdent pas les connaissances spéciales nécessaires pour l'admission en première année.

Le programme détaillé renfermant les conditions d'admission, le programme des cours et le règlement des études est envoyé franco sur demande adressée à la Direction soussignée.

*Direction de l'Ecole d'ingénieurs.*





SOCIÉTÉ ANONYME

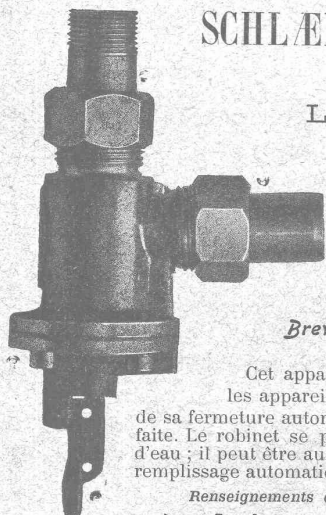
DES

# CHAUX et CEMENTS de BAULMES

*Médaille d'or, Exposition cantonale vaudoise, Vevey 1901.*

Les Usines construites en 1898 sont installées avec les derniers perfectionnements et permettent une **production annuelle de**  
3000 wagons de 10 tonnes de **chaux lourde et mi-lourde** et  
1000 wagons de 10 tonnes de **ciment naturel et artificiel.**

Brevet suisse + 23253.



**SCHLÆPFER & DUBRIT**

*Mécaniciens*

**LAUSANNE**

Spécialité de machines hydrauliques

**NOUVEAU ROBINET**

à fermeture automatique pr W.-C.

*Breveté dans tous les pays.*

Cet appareil remplace avec avantage tous les appareils de chasse, cela au point de vue de sa fermeture automatique et de son étanchéité parfaite. Le robinet se place directement sur la conduite d'eau; il peut être aussi utilisé avec un flotteur pour le remplissage automatique de réservoirs.

Renseignements et prix-courants sur demande.

→ Les brevets étrangers sont à vendre. ←

**Librairie F. ROUGE & Cie, Lausanne.**

*Vient de paraître :*

**Les distributions à changement de marche  
avec tiroir unique.**

*Méthode exclusivement graphique destinée aux écoles techniques de tous degrés et aux études privées,*

par **A. FLIEGNER**

Traduit de la 2<sup>e</sup> édition allemande par P. HOFFET, professeur de mécanique industrielle à l'Université de Lausanne.

Avant-propos de A. MALLET.

In-8, avec 7 planches lithographiées, 10 francs.

**Notes et Croquis techniques**

**Sur Lausanne et ses environs.**

*par M. Elskes, ingénieur.*

Il reste au Comité de fête de la réunion des anciens polytechniciens à Lausanne (août 1902), un certain nombre d'exemplaires de cette brochure richement illustrée. — Prix réduit pour MM. les abonnés au *Bulletin*: **Fr. 1.20.**

S'adresser à la librairie F. Rouge & Cie.

**Spécialité de Papiers à Dessin Technique:**

Düren. — Canson. — Johannot. — Whatmann. — Biberist.

**PAPIER A CALQUER EN TOUS GENRES**

**PAPETERIE V<sup>IE</sup> KRIEG & FILS**

**1, Place Pépinet, 1, Lausanne.**

*Châssis et Papiers héliographiques. — Toile à calquer. — Planches à dessin. Tés. — Equerres. — Instruments de mathématiques d'Aarau.*

— Prix de fabrique. —

## SOCIÉTÉ DES USINES DES GRANDS-CRÊTS, VALLORBE

### CHAUX ÉMINEMMENT HYDRAULIQUES

COMMUNE DU CHATELARD-MONTEUX

Directeur des Travaux.

Montreux, 15 janvier 1901.

L'ingénieur soussigné, chargé par le Département des Travaux publics du canton de Vaud de la direction des travaux du Pont de Brent, déclare avoir prescrit la **Chaux hydraulique de Vallorbe, marque « Simplon »**, pour toutes les maçonneries du dit ouvrage, à l'exception de la partie de la grande voûte comprise entre les joints à 30°, laquelle a été exécutée avec un mortier de ciment lent, de fabrication spéciale (mortier pulvérulent).

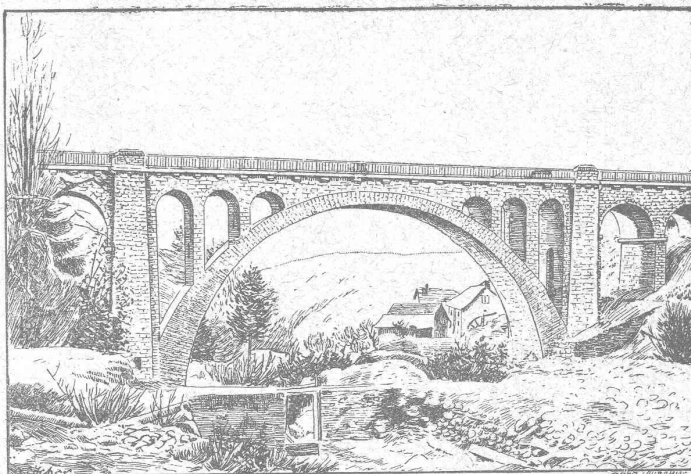
Il se fait un plaisir de reconnaître que la chaux de Vallorbe, marque « Simplon », s'est fort bien comportée, tant au point de vue de l'hydraulicité qu'à celui de la rapidité de la prise (constatée par exemple dans les bétons) et de la résistance finale.

En ce qui concerne spécialement ce dernier point, on cite le fait que le mortier a acquis une dureté telle que, lors du rejointoyement, le **raffouillement des joints a exigé l'emploi de la broche.**

Le Directeur des Travaux,  
(Signé) : W. COSANDEY.

**Les Usines des Grands-Crêts ne font pas partie  
du Syndicat.**

VIADUC DE BRENT, sur la Baie de Clarens.



#### DIMENSIONS :

Longueur 112 m. — Hauteur 25 m.  
Arche centrale, plein-cintre de 44 m. d'ouverture.  
Deux viaducs d'accès : Deux arches plein-cintre de 8 m. d'ouverture.  
Sur la grande voûte, **6 arcs** transversaux d'évidement de 4 m. d'ouverture  
Mètres cubes de maçonnerie : 5500.

## CHAUFFAGES CENTRAUX

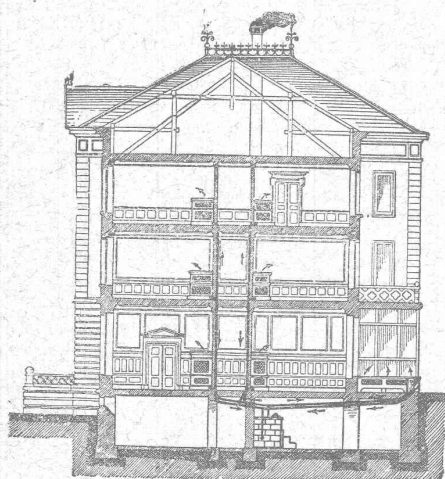
de tous systèmes.

**J. RUKSTUHL, Bâle.**

Sécurité absolue.

Facilité de réglage de la température.

Hygiène. — Economie.



#### SPÉCIALITÉS

Chauffages  
à eau chaude.  
A vapeur basse  
et  
haute pression.

Chauffages  
par étages.

CHAUFFAGES  
combinés  
de tous systèmes.

Premières  
RÉFÉRENCES

Représentant pour la Suisse française :

**ALFRED CUÉNOUD, Ingénieur, Lausanne.**

## TOIT BLINDÉ

indestructible, pas de réparations, à l'épreuve du feu, ne demande aucun soutien supplémentaire, même pour les plus grandes dimensions, s'adapte à chaque forme de toits.

**Donc le meilleur et le moins cher des toits.**

Pas d'assemblage de bois, pas de planchéage, pas de tuiles, pas d'ardoises, pas de couverture métallique, pas de carton-pierre, pas de feutre, pas de tôle ondulée, pas de verre, pas de plaques de magnésite ni de dalles en ciment.

Lucarnes, tabatières, lanternes de ventilation, toits-terrasses peuvent être adaptés ou déposés.

Plafonds horizontaux complètement à l'épreuve du feu, des champignons, de l'infection, imperméables, pour toutes les charges. De même, **Parois avec portes.**

Avertisseur automatique d'incendie avec Extincteur automatique agissant en même temps.

Devis gratis. Pour concessions, s'adresser à

**C. KINDERMANN, architecte,**  
BERLIN-REINICKENDORF

**Epurateurs d'eau,  
Machines à vapeur,  
Filtres-presses,  
Armatures,  
Pompes.**

**A. L. G. Dehne, Fabrique de machines, Halle. S.**

## PRISMES LUXFER

Multiprismes et Dalles Luxfer pour l'éclairage des **LOCAUX SOMBRES**

Revêtements Civer. — Molasse de Vauderens.

**J. ROD, Représentant, Maupas, 23, Lausanne.**

**FRANCHILLON & CIE LAUSANNE**  
**FRANCHILLON & C LAUSANNE**



# SOCIÉTÉ DES USINES DE GRANDCHAMP ET DE ROCHE

à Grandchamp près Veytaux (Vaud).



**Fabriques de Ciment Portland artificiel,  
Ciment mixte (Rochite), Gypses et Chaux hydrauliques**

PRODUCTION TOTALE 3000 WAGONS

Diplôme à Zurich 1883. — Médaille de vermeil à Yverdon 1894.

Médailles d'or à Genève 1896 et Vevey 1901.

Travaux en mosaïque en tous genres, pour parterres  
et ornementation pour façades.

**SYLVESTRE FOSSATI**

Rue St-Martin, Lausanne.

Le dit se charge de toutes sortes d'asphaltages.

DEVIS SUR DEMANDE

Compagnie de l'Industrie électrique et mécanique.

GENÈVE (Brevets Thury) GENÈVE

Dynamôs et transformateurs de toutes puissances et pour tous usages. — Spécialité de transports de force à grande distance. Survolteurs automatiques. — Fabrication d'automobiles, de moteurs à explosion et de pièces détachées.

ATELIER DE MÉCANIQUE

**N. BIRBAUM** LAUSANNE  
1, Chemin Renou, 1.

CONSTRUCTIONS ET RÉPARATIONS EN TOUS GENRES

Exécution de projets d'invention pour toute industrie.

**Daniel PERRET, Appareilleur**

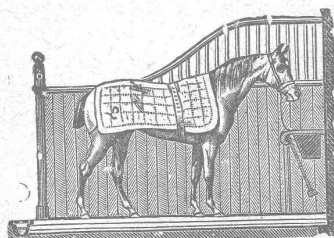
Avenue Béthusy. LAUSANNE Avenue Béthusy.

Spécialité de canalisations à haute pression. Chauffages de serres, chambres de bains et buanderies. Installations pour eau et gaz. Appareils sanitaires de tous systèmes. Serrurerie en tout genre. — Etudes et devis sur demande.

**PAPETERIE ROBERT FRÈRES**

LAUSANNE et GENÈVE

Papiers à dessin en feuilles et en rouleaux, héliographes, à calquer, encre indélébile, instruments d'Arar, règles à calculer.



Installations d'écuries  
POUR CHEVAUX

de l'aménagement le plus simple au plus élégant, de chambres pour harnais et sellerie, portes de remises, portes à coulisses, etc., exécutées par

LINCKE frères, à Zurich.

Ateliers de constructions Quartier de l'Industrie. — Brevets spéciaux. — Construction éprouvée. — Médailles d'or: Zurich 1894, Berne 1895, Genève 1896, (H1340Z)

Stores et Jalousies  
en tous genres.

Fabrication. Réparations.

**J. SOLLICHON**

5, Pépinet, 5, LAUSANNE.

EXPLOSIFS

Société Suisse des Explosifs

à BRIGUE (Valais).

Dynamites à tous dosages.  
Détonateurs.  
Mèches et tous accessoires.

ENTREPRISES générales  
de VITRERIE en tous genres.

Atelier spécial de Vitraux d'Art.

ENCADREMENTS

**P. CHIARA**

Pl. St-Laurent, Lausanne.

Verres de toutes sortes en gros et détail.

Manufacture de Papiers.

**J.-G. STOUKY**, Lausanne.

Gare du Grand-Pont L.-O.

Spécialité de papiers pour  
Ingénieurs,  
Architectes, Entrepreneurs.

Ateliers d'Ebénisterie d'art.

**BOBAING**

St-Pierre, 2, Lausanne.

Renseignements, Dessins, Devis.

ATELIER de MENUISERIE-ÉBÉNISTERIE

**R. LEDERMANN**, Lausanne

Place du Flon. Téléphone 1749.

Canivaux (canaux) pour fils électriques.  
Rosaces diverses pour l'électricité.

Réparations. — GLACIÈRES

GÉRANCE D'IMMEUBLES

Achat et vente.

**PAUL GALLEY**

6, Rue Madeleine, 6

LAUSANNE

**F. HENGGLER**

MARCHAND-TAILLEUR

Rue de Bourg, 33, Lausanne.

LOCATIONS

d'Habits de Cérémonies.

Confection et fournitures de

Tentes, Stores, Rideaux.

**J. BÄHLER**, Tapissier.

15, Tour, 15, Lausanne.

Téléphone 1585.

**E. JEANRENAUD**, GRAVEUR

Rue de Bourg, 12, Lausanne.

TIMBRES

en métal et en caoutchouc.

Numéroteurs. Dateurs.

Tampons.

**FABRIQUE  
d'ACCUMULATEURS**

D'ÆRLIKON

à ÆRLIKON près Zurich.

**Accumulateurs Tudor.**

**Société Céramique RICHARD-GINORI**  
**MILAN (Italie)**

Capital L. 7,000,000 entièrement versé.

**ISOLATEURS**

pour hautes et basses tensions en

**PORCELAINE DURE**

**BASES et MANCHES**


pour interrupteurs.

**VIROLES**

pour lampes électriques, etc. etc.



**Catalogues gratuits sur demande.**



**CLICHÉS**  
*Illustrations*

REPRODUCTIONS PHOTOGRAPHIQUES

Autotypie. — Zincogravure.  
Phototypie. — Trois-couleurs.  
Héliogravure. Gravure sur bois.  
etc., etc.

**OFFICE POLYGRAPHIQUE, LAUSANNE**  
Rue Pépinet, 5. — Téléphone 1870.

**ENTREPRISE GÉNÉRALE D'APPAREILLAGE**

Appareilleur  
des Eaux de Lausanne  
des Eaux de Bret et  
des Eaux de Pierre-Ozairé

pour  
**Eau, Gaz et Vapeur**

Gérant  
des Eaux de Moilles  
des Donnes.

**L. WELTY Fils**

Rue du Flon, 8.

**LAUSANNE**

Téléphone 483.

Maison fondée en 1834.

Spécialité d'installations d'eau chaude et froide pour Hôpitaux et Infirmeries. — Réparation et installation de Pompes de tous systèmes. — Appareilleur des Hôpitaux de Saint-Loup. — Installation de Bains, Douches et Appareils sanitaires pour le tout à l'égout. — Chauffage de Serres. — Magasin d'appareils pour l'éclairage, le chauffage, la cuisine et les bains par le Gaz.

Réparations. - Installations particulières. - Entretien.  
Devis et Prix-Courant sur demande. — Travail garanti.

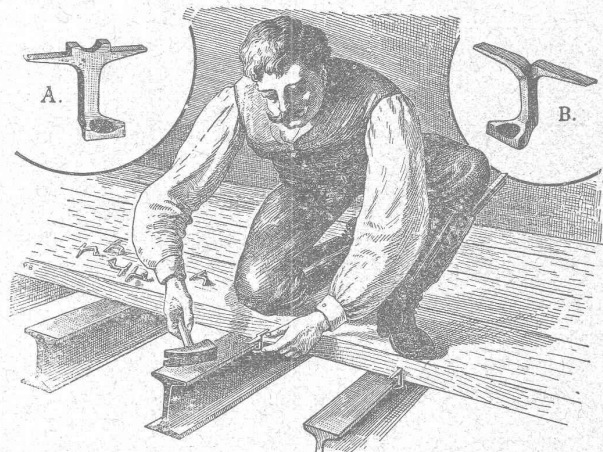
MÉDAILLE D'ARGENT, Exposition cantonale vaudoise, Vevey 1901.

La plus haute récompense.

Chauffage à eau chaude et à vapeur à basse pression.

**Crampons d'assemblage A & B**

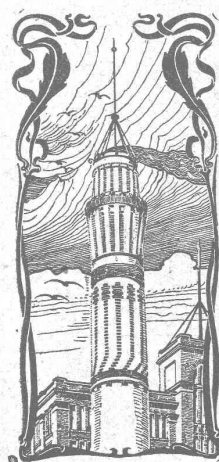
*Système Rordorf*



Prix : Les 100 pièces depuis fr. 4.20 suivant la grandeur.

S'adresser à (Z à 1492 g)

**RORDORF FRÈRES, Auf der Mauer, 5, ZURICH.**



**J. WALSER & C<sup>ie</sup>**  
ENTREPRISE DE CONSTRUCTIONS  
WINTERTHUR

Télégramme : Walser. - Téléphone.

SPÉCIALITÉS : H1630L  
Cheminées d'usines et de chauffage.  
Maçonneries de Chaudières  
de tous systèmes.

**Construction de Fourneaux**  
pour tous les services industriels.

Fondations et massifs en béton.  
Briqueteries complètes avec fours rotatifs

MATÉRIAUX RÉFRACTAIRES en toutes qualités.  
Récompenses à l'Exposition nationale de Genève.

**Tuyaux en grès vitrifié**  
**chez Eug. SIMON, à Rolle.**



## Jeune Ingénieur

tessinois, diplômé, ayant pris part aux études de chemins de fer, demande emploi pour la mi-juillet. Adresser les offres, sous **M. P.**, à l'Administration du journal.

## C<sup>t</sup> BORGEAUD

Mécanicien-Constructeur

9, Pré-du-Marché, Lausanne.

Géodésie. Mathématiques.  
Physique. Optique. Electricité.

Petite mécanique. Réparations

## Assurance Mutuelle Vaudoise CONTRE LES ACCIDENTS

fondée en 1895 par la Société Industrielle et Commerciale du Canton de Vaud, et concessionnée pour la Suisse par le Conseil Fédéral.

### Mutualité Pure.

Assurance collective des ouvriers aux termes des lois fédérales sur la responsabilité civile.

Assurance collective des ouvriers d'industries et de commerces non soumis aux lois fédérales sur la responsabilité civile. (Conditions avantageuses).

Assurance des apprentis.

Assurances individuelles par polices, des plus libérales, garantissant tous les risques d'accidents avec paiement des frais médicaux.

#### RÉPARTITION DES BÉNÉFICES ANNUELS :

50 % aux assurés ; 50 % au fonds de réserve, propriété des assurés.

Statuts, formulaires et renseignements au siège social.

Gérant : L. BLANC, Place St-François, 1, Lausanne.

Fabrique d'Huiles & Graisses  
Industrielles  
GENÈVE  
**J. LAMBERCIER & C<sup>e</sup>**  
Spécialité  
DE  
FOURNITURES pour USINES  
(courroies, Graisseurs, Caoutchouc etc.)

Organes de transmissions  
Arbres, paliers etc.  
GENÈVE  
**J. LAMBERCIER & C<sup>e</sup>**  
Agence de  
maisons américaines  
pour  
Machines-outils, petit outillage

## FRANÇOIS RAMUZ

Gare du Flon, Lausanne.

Spécialité de COKES et  
ANTHRACITES pour Chauffages centraux.

TÉLÉPHONE 729

## Ateliers de Constructions en fer.

## Louis ZWAHLEN

Lausanne.

USINES : place Chauderon. BUREAUX : Av. des Echelettes.

#### SPÉCIALITÉS :

Vérandas, Jardins d'hiver, Marquises.

Serres avec chauffage.

Installations de Paratonnerres.

## Demandez les excellents Produits isolateurs

DES USINES SUISSES

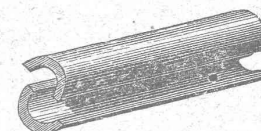
## des lièges & matériaux isolants

DURRENÆSCH (Suisse).



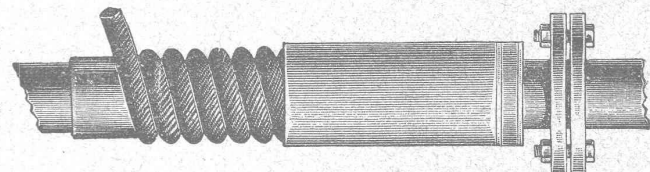
Briques et Plaques asphaltées pour caves à glace, entrepôts frigorifiques, écuries, etc.

Briques, Carreaux et Hourdis de liège, excellents matériaux de construction pour fabriques et maisons d'habitation, extrêmement léger, inflammable, mauvais conducteur de la chaleur et du son, imputrescible, bon marché.

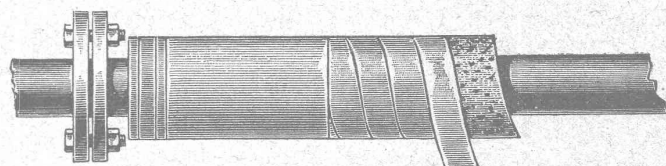


Coquilles et Segments de liège asphaltés pour l'enveloppement de tuyaux à air froid, machines à glace, compresseurs, réfrigérateurs, etc.

Coquilles de liège hydrofugées pour isolation de conduites d'eau et à vapeur.

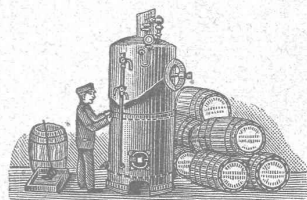


Cordes de terre siliceuse en tous genres.  
Cordes de liège imprégné, seul préservateur des conduites d'eau contre le suintement et la gelée.



Composition isolatrice « Universelle », logée en fûts et en sachets, pour objets à vapeur à toute pression, reconnue pour les meilleurs résultats isolateurs. — Mode d'emploi gratuit.

Travaux d'isolement en tous genres sous garantie. — Ouvriers spéciaux pour tous les genres d'isolation. Exécuté plus de 2000 travaux.



Matelas d'Asbeste pour chaudières de bateaux à vapeur et objets à vapeur à haute pression.

Composition de liège pour crépir les murs humides et salpêtres.

Poudre de liège de diverses granulations pour timbres à glace, rembourrages, etc.

Terres infusoires brûlées pour remplissages, etc.

Prospectus et Prix-courants sur demande.

Première et plus ancienne maison du monde

**Euböolith**

pour planchers hygiéniques, sans joints, doux et chaud au pied.

Recommandé par les administrations et autorités pour ses qualités éminentes. 300,000 m<sup>2</sup> posés par la maison et en usage dans des usines, écoles, bureaux, magasins, casernes, hôtels, hôpitaux, etc., etc.

1900 méd. d'or Expos. univ. Paris.  
1901 méd. d'or avec couronne. Vienne  
1901 Grand Prix Expos. internat. Brest.

EMIL SÉQUIN  
fabricant d'Euböolith,  
Zurich (Hard). — Paris  
Londres. — Vienne, etc.

FÉLIX BÉRAN  
Zurich V. Téléph. N° 1508  
représentant  
pour la Suisse.