

Zeitschrift: Bulletin technique de la Suisse romande
Band: 29 (1903)
Heft: 10

Inhaltsverzeichnis

Nutzungsbedingungen

Die ETH-Bibliothek ist die Anbieterin der digitalisierten Zeitschriften auf E-Periodica. Sie besitzt keine Urheberrechte an den Zeitschriften und ist nicht verantwortlich für deren Inhalte. Die Rechte liegen in der Regel bei den Herausgebern beziehungsweise den externen Rechteinhabern. Das Veröffentlichen von Bildern in Print- und Online-Publikationen sowie auf Social Media-Kanälen oder Webseiten ist nur mit vorheriger Genehmigung der Rechteinhaber erlaubt. [Mehr erfahren](#)

Conditions d'utilisation

L'ETH Library est le fournisseur des revues numérisées. Elle ne détient aucun droit d'auteur sur les revues et n'est pas responsable de leur contenu. En règle générale, les droits sont détenus par les éditeurs ou les détenteurs de droits externes. La reproduction d'images dans des publications imprimées ou en ligne ainsi que sur des canaux de médias sociaux ou des sites web n'est autorisée qu'avec l'accord préalable des détenteurs des droits. [En savoir plus](#)

Terms of use

The ETH Library is the provider of the digitised journals. It does not own any copyrights to the journals and is not responsible for their content. The rights usually lie with the publishers or the external rights holders. Publishing images in print and online publications, as well as on social media channels or websites, is only permitted with the prior consent of the rights holders. [Find out more](#)

Download PDF: 22.02.2026

ETH-Bibliothek Zürich, E-Periodica, <https://www.e-periodica.ch>

Bulletin technique de la Suisse romande

ORGANE EN LANGUE FRANÇAISE DE LA SOCIÉTÉ SUISSE DES INGÉNIEURS ET DES ARCHITECTES. — Paraissant deux fois par mois.

Rédacteur en chef: M. P. HOFFET, professeur à l'Ecole d'Ingénieurs de l'Université de Lausanne.

SOMMAIRE: *Usine électrique à vapeur de Neuchâtel* (suite), par M. R. Chavannes, ingénieur, professeur au Technicum de Genève. — **Divers:** Une usine entièrement construite en béton armé, planche 6. — Tunnel du Simplon. Extrait du XVIII^e rapport trimestriel sur l'état des travaux au 31 mars 1903. — Concours pour le Musée des Beaux-Arts de Zurich. — Nécrologie. — Bibliographie. — Société fribourgeoise des Ingénieurs et Architectes. Compte-rendu de la course du printemps, le 13 avril 1903. — Association amicale des Anciens Elèves de l'Ecole polytechnique, à Zurich. Offres de places. — Concours pour l'utilisation des terrains du Cercle de Beau-Séjour, à Lausanne.

Usine électrique à vapeur de Neuchâtel.

(Suite)¹.

Chaudières. — Les deux chaudières, de 225 m² de surface de chauffe chacune, sont du type à tubes d'eau de la maison Guillaume Werke, à Neustadt. Le timbre est de 12 atmosphères. Un surchauffeur de 64 m² est placé sous le dôme de vapeur, dans le dernier trajet des gaz.

Les tubes d'eau, au nombre de 140 et de 95 mm. de diamètre, sont fixés entre deux chambres d'eau rectangulaires, dont une seule est reliée au dôme. Celui-ci a 1^m,500

de diamètre et 6^m,93 de longueur. Il est normalement à moitié plein d'eau. Des divisions en tôle dirigent la circulation de l'eau de manière que les deux rangs supérieurs des tubes bouilleurs aient un courant descendant et les autres un courant ascendant. Les autoclaves ronds qui ferment les orifices d'introduction des tubes dans les chambres d'eau sont à joint intérieur, disposition adoptée actuellement par la majorité des constructeurs. On les introduit par deux autoclaves ovales plus grands. La figure 8 montre le mode de fermeture des autoclaves ronds.

L'introduction de l'eau d'alimentation a lieu à la surface de l'eau bouillante.

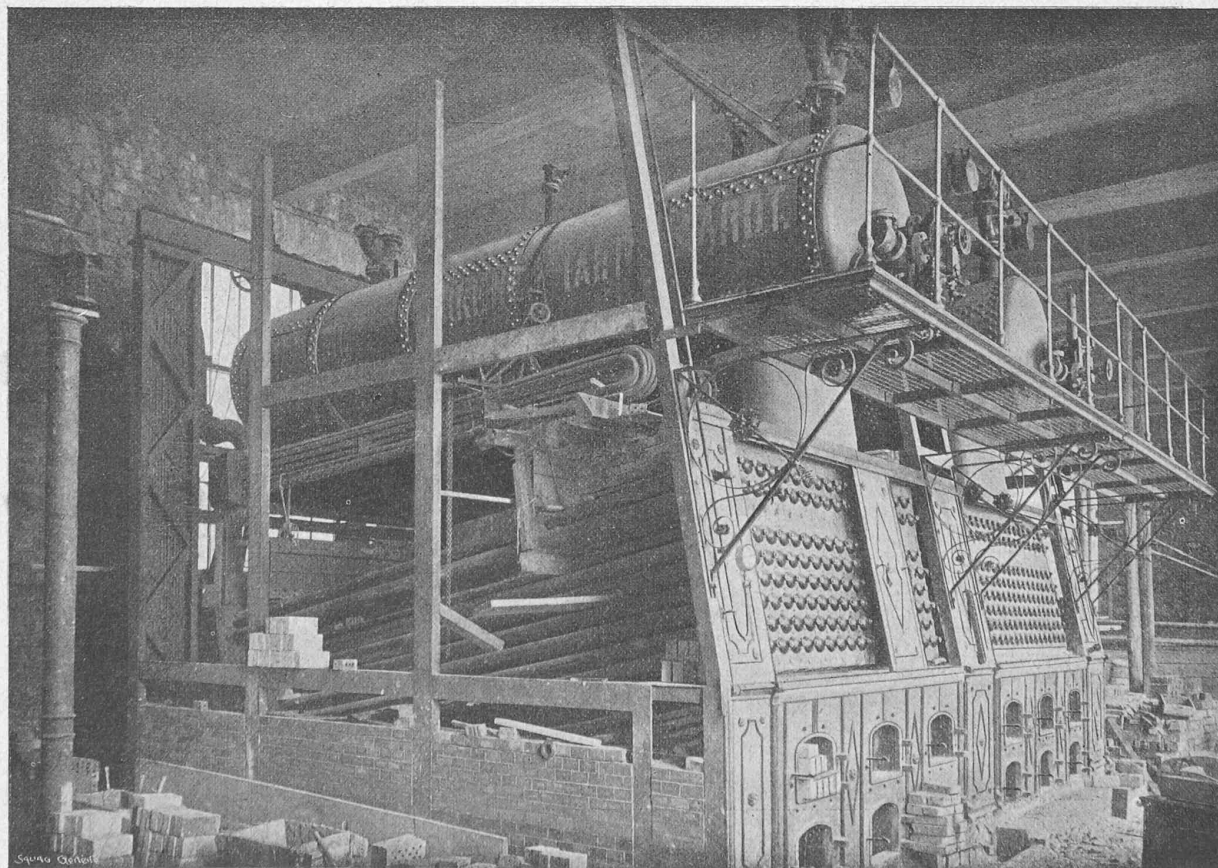


Fig. 2. — Usine électrique à vapeur de Neuchâtel. — Chaudières Guillaume en montage.

¹ Voir N° du 25 avril 1903, page 115.