

**Zeitschrift:** Bulletin technique de la Suisse romande  
**Band:** 29 (1903)  
**Heft:** 9

## Werbung

### Nutzungsbedingungen

Die ETH-Bibliothek ist die Anbieterin der digitalisierten Zeitschriften auf E-Periodica. Sie besitzt keine Urheberrechte an den Zeitschriften und ist nicht verantwortlich für deren Inhalte. Die Rechte liegen in der Regel bei den Herausgebern beziehungsweise den externen Rechteinhabern. Das Veröffentlichen von Bildern in Print- und Online-Publikationen sowie auf Social Media-Kanälen oder Webseiten ist nur mit vorheriger Genehmigung der Rechteinhaber erlaubt. [Mehr erfahren](#)

### Conditions d'utilisation

L'ETH Library est le fournisseur des revues numérisées. Elle ne détient aucun droit d'auteur sur les revues et n'est pas responsable de leur contenu. En règle générale, les droits sont détenus par les éditeurs ou les détenteurs de droits externes. La reproduction d'images dans des publications imprimées ou en ligne ainsi que sur des canaux de médias sociaux ou des sites web n'est autorisée qu'avec l'accord préalable des détenteurs des droits. [En savoir plus](#)

### Terms of use

The ETH Library is the provider of the digitised journals. It does not own any copyrights to the journals and is not responsible for their content. The rights usually lie with the publishers or the external rights holders. Publishing images in print and online publications, as well as on social media channels or websites, is only permitted with the prior consent of the rights holders. [Find out more](#)

**Download PDF:** 22.02.2026

**ETH-Bibliothek Zürich, E-Periodica, <https://www.e-periodica.ch>**

## Concours.

### St-GALL

La place d'ingénieur de la commune de Schraubenzell est mise au concours. Appointement Fr. 4500 à 5000. Les concurrents peuvent s'inscrire, en produisant leurs certificats, jusqu'au **15 mai**.

— La fourniture d'une plaque tournante de 18 m. de diamètre, pour locomotives pesant 120 tonnes en service, est mise au concours pour la gare de Sargans. Adresser les offres à l'ingénieur en chef du IV<sup>e</sup> arrondissement des Chemins de fer fédéraux, à St-Gall, jusqu'au **1<sup>er</sup> juin**. On peut se procurer à la même adresse les formulaires de soumission.

### ZURICH

L'installation du **chauffage central** dans le bâtiment du Service des constructions II, Beatengasse, à Zurich, est mis au concours. Les plans et cahier des charges peuvent être consultés auprès du directeur des travaux (Polytechnicum, chambre N° 21b) de 2 à 5 heures, où l'on peut retirer aussi les formulaires de soumission. Envoyer les offres sous pli fermé, avec la mention « Baum II », au directeur du Service des constructions, à M. le Conseiller municipal Wyss, jusqu'au **25 mai**, à 6 h. du soir.

— Le Service de l'Electricité de la ville de Zurich met au concours les fournitures suivantes :

1. **Câble pour haute tension.** 6000 volts.  
20,000 m. de câble à trois âmes tordues ensemble de 50 mm<sup>2</sup> de section.  
600 m. » » » 30 » »
2. **Câble pour basse tension.** 500 volts.  
6000 m. de câble à un fil de 150 mm<sup>2</sup> de section.  
10000 m. » » » 100 » »  
10000 m. » » » 75 » »
3. **Machines.** 3 moteurs-générateurs de 800 kilowatts de puissance, avec les appareils nécessaires.
4. **Transformateurs.**  
3 transformateurs de 5900-2000 volts, 500 kilowatts.  
2 » » 5900-1900 » 300 »  
2 » » 5900-520 » 200 »  
5 » » 5900-520 » 100 »
5. **Appareils.**  
12 interrupteurs pour courant alternatif à haute tension.  
35 coupe-circuits » »  
40 interrupteurs automatiques pour courant alternatif.  
20 compteurs pour courant alternatif.

Le cahier des charges peut être retiré au bureau du Service de l'Electricité, Bahnhof-brücke, 1 II. Adresser les offres, sous pli fermé, au directeur du Service des Bâtiments jusqu'au **23 mai à 5 heures du soir**.

### BERNE

La commune de Zäziwyl se propose d'installer le **chauffage central à eau chaude** dans son nouveau bâtiment d'école et dans les appartements des maîtres. Adresser les offres par écrit et sous pli cacheté au président de la Commission de construction de l'école, M. Ulrich Neuenschwander, avant le **15 mai**.

## Ateliers de Constructions en fer.

# Louis ZWAHLEN

## Lausanne.

USINES : place Chauderon. BUREAUX : Av. des Echelettes.

### SPÉCIALITÉS :

Vérandas, jardins d'hiver, marquises.

## Serres avec chauffage.

Installations de Paratonnerres.

# CHAUFFAGES CENTRAUX

de tous systèmes.

## J. RUKSTUHL, Bâle.

Sécurité absolue.

Facilité de réglage de la température.

Hygiène. — Economie.

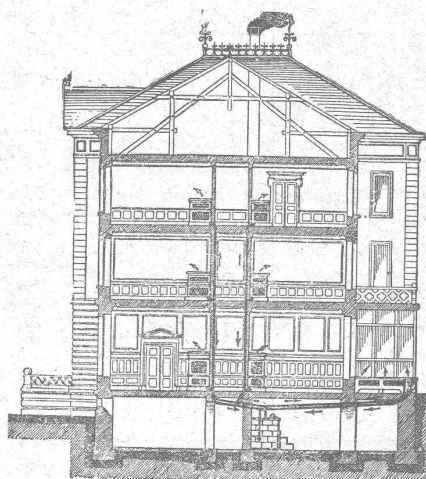
### SPÉCIALITÉS

Chauffages  
à eau chaude.  
A vapeur basse  
et  
haute pression.

Chauffages  
par étages.

CHAUFFAGES  
combinés  
de tous systèmes.

Premières  
RÉFÉRENCES



Représentant pour la Suisse française :

## ALFRED CUÉNOUD, Ingénieur, Lausanne.

## SCHLÄPFER & DUBRIT

Mécaniciens

LAUSANNE

Spécialité de machines hydrauliques

NOUVEAU ROBINET

à fermeture automatique pr W.-C.

Breveté dans tous les pays.

Cet appareil remplace avec avantage tous les appareils de chasse, cela au point de vue de sa fermeture automatique et de son étanchéité parfaite. Le robinet se place directement sur la conduite d'eau ; il peut être aussi utilisé avec un flotteur pour le remplissage automatique de réservoirs.

Renseignements et prix-courants sur demande.

→ Les brevets étrangers sont à vendre. ←

## LIBRAIRIE F. ROUGE & C<sup>ie</sup>

4, Rue Haldimand, 4, Lausanne.

VIENT DE PARAÎTRE :

# Les Bourla-Papey

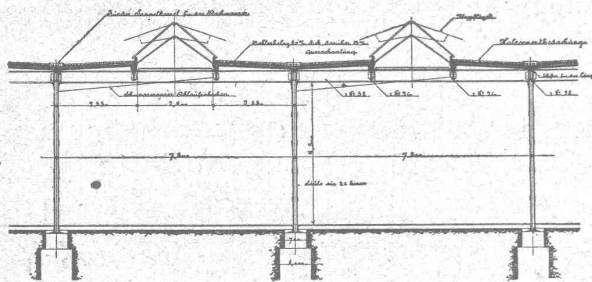
et la

Révolution vaudoise

par EUGÈNE MOTTAZ, Professeur à Yverdon.

# Nouvelles Toitures pour Constructions industrielles

BREVET N° 23428



Toitures plates prenant jour d'en haut,  
avec dispositif d'aérage, très avantageux pour

toutes les constructions industrielles:

Magasins. — Halles à marchandises. — Entrepôts. — Ateliers.  
Usines de constructions mécaniques et électriques.  
Fonderies. — Industries textiles. — Blanchisseries.  
Teintureries. — Brasseries. — Marchés couverts, etc., etc.

Ce nouveau genre de TOITURE présente les avantages suivants:

Il peut convenir à toutes les orientations pour le jour, venant d'en-haut. — Il est le meilleur système à employer pour tous les climats, aussi bien pour les pays chauds que pour les pays froids, même avec fortes chutes de neige. — Isolation parfaite. — Exécution rapide en toute saison. — Prix très modérés.

Projets, devis et tous renseignements seront envoyés gratis sur demande à MM. les Ingénieurs, Architectes, Entrepreneurs et Fabricants par les

Propriétaires du Brevet:

**SÉQUIN & KNOBEL**

Ingénieurs civils pour Constructions industrielles modernes,  
RÜTI (Zürich).

Concessionnaires et Représentants:

**E. BAUMBERGER & KOCH**

Entreprise spéciale pr Toitures et Dallages pr Constructions industrielles,  
BALE

SOCIÉTÉ ANONYME DES ATELIERS DE CONSTRUCTIONS MÉCANIQUES DE

**ESCHER WYSS & C<sup>ie</sup>**

Fondés en 1805. ZÜRICH (Suisse) et RAVENSBURG (Wurtemberg). Fondés en 1805.

Exposition universelle de Paris 1900: Quatre Grand Prix et Deux Médailles d'Or.

## MACHINES à VAPEUR

de toute puissance, à distribution combinée Corliss et à soupapes. Machines à distribution à tiroirs. — Machines horizontales ou verticales à un, deux, trois ou quatre cylindres, à marche lente ou rapide, pour actionnement de fabriques, de dynamos pour éclairage ou transport de force, de tramways, etc.

Chaudières à vapeur de toute grandeur.

### Autres spécialités:

Turbines en tout genre et régulateurs de précision. Travaux de chaudronnerie en tous genres. Pompes à vapeur. Machines à glace et à froid. Compresseurs à air. Bateaux à vapeur et machines marines. Bateaux à

naphte. Bateaux en aluminium. Canots à moteur à vapeur. Transmissions et transports de force. Machines pour la fabrication du papier et du carton. Installations complètes pour la fabrication de pâte de bois. Machines à polir et à canneler.

## LIBRAIRIE F. ROUGE & C<sup>IE</sup>

4, Rue Haldimand, 4, LAUSANNE

### DERNIÈRES PUBLICATIONS:

Formulaire de l'électricien, 20<sup>e</sup> année 1903, par E. HOSPITALIER, 6 fr.

Connaissance, recherche, choix et essais des matériaux de construction, par E. BAUDSEN. In-8, 10 fr.

Les Bourla-Papey et la Révolution vaudoise, par E. MOTTAZ, 3 fr.

Comment est née la Constitution vaudoise de 1803, par E. COUVREU, 3 fr.

Claudine s'en va, par VILLY, 3 fr. 50.

Chasses et gens d'Abyssinie, par HUGUES LE ROUX, 3 fr. 50.

Donatienne, par RENÉ BAZIN, 3 fr. 50.

L'Inde (sans les Anglais), par P. LOTI, 3 fr. 50.

Histoire comique, par A. FRANCE, 3 fr. 50.

Fez et Fustanelle, Journal de voyage en Egypte, en Grèce et en Crète, 3 fr.

Le Chemin de l'espérance. Confession d'un inconnu, par H. WARNÉRY, 3 fr. 50.



## SOCIÉTÉ DES USINES DES GRANDS-CRÊTS, VALLORBE

### CHAUX ÉMINEMMENT HYDRAULIQUES

COMMUNE DU CHATELARD-MONTREUX

Directeur des Travaux.

Montreux, 15 janvier 1901.

L'ingénieur soussigné, chargé par le Département des Travaux publics du canton de Vaud de la direction des travaux du Pont de Brent, déclare avoir prescrit la **Chaux hydraulique de Vallorbe, marque « Simplon »**, pour toutes les maçonneries du dit ouvrage, à l'exception de la partie de la grande voûte comprise entre les joints à 30°, laquelle a été exécutée avec un mortier de ciment lent, de fabrication spéciale (mortier pulvérulent).

Il se fait un plaisir de reconnaître que la chaux de Vallorbe, marque « Simplon », s'est fort bien comportée, tant au point de vue de l'hydraulicité qu'à celui de la rapidité de la prise (constatée par exemple dans les bétons) et de la résistance finale.

En ce qui concerne spécialement ce dernier point, on cite le fait que le mortier a acquis une dureté telle que, lors du rejointoyement, le **rafouillement des joints a exigé l'emploi de la broche.**

Le Directeur des Travaux,  
(Signé) : W. COSANDEY.

**Les Usines des Grands-Crêts ne font pas partie  
du Syndicat.**

## S. de MOLLINS, ingénieur-civil.

Agent général des Brevets HENNEBIQUE pour la Suisse.

### BUREAU CENTRAL :

*Maison Villard, Lausanne.*

### PROJETS ET ÉTUDES DE :

Ponts et Viaducs. Canalisations et Aqueducs.  
Réservoirs. Fondations sur mauvais sol.  
Caissons flottants et pneumatiques. Murs de soutènement.  
Charpentes. Tabliers. Toitures. Planchers, etc.

**Constructions de grande résistance,  
économiques et à l'épreuve de l'action du feu  
et de l'eau.**

### CONCESSIONNAIRES :

Ferrari, Lausanne.  
Peujolat, Genève.  
Basler Baugesellschaft.  
Chaudet frères, Clarens.  
Studeli et Probst, Soleure.  
Société Mordasini et Holliger, Neuchâtel.  
Anselmier et Gautschi, Berne.  
E.-A. Westermann, St-Gall.  
Adolphe Fischer, Fribourg.  
Léon Girod, Fribourg.

Conrad Zchokke, Aarau.  
Julien Chapuis, Nidau.  
J. Bischofsberger & C<sup>ie</sup>, Rorschach.  
Pouzaz & Barzighini, Bellinzona.  
Zali, à La Sarraz.  
Locher & C<sup>ie</sup>, Zurich.  
Vallaster (Joseph), Lucerne.  
Haag, Bienne.  
Garoni, à Ependes, Yverdon.

Les demandes de PROJETS et DEVIS gratuits peuvent être adressées soit aux concessionnaires, soit au Bureau central.

### Compagnie de l'Industrie électrique et mécanique.

GENÈVE (Brevets Thury) GENÈVE

Dynamos et transformateurs de toutes puissances et pour tous usages. — Spécialité de transports de force à grande distance. Survolteurs automatiques. — Fabrication d'automobiles, de moteurs à explosion et de pièces détachées.

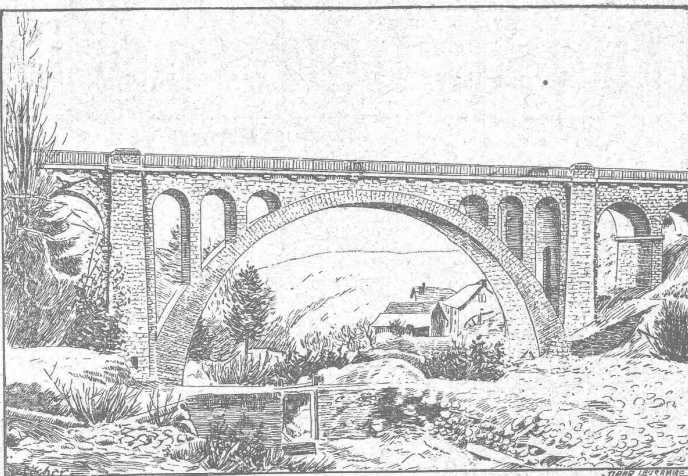
### ATELIER DE MÉCANIQUE

**N. BIRBAUM** LAUSANNE  
1, Chemin Renou, 1.

CONSTRUCTIONS ET RÉPARATIONS EN TOUS GENRES

Exécution de projets d'invention pour toute industrie.

### VIADUC DE BRENT, sur la Baie de Clarens.



### DIMENSIONS :

Longueur 112 m. — Hauteur 25 m.

Arche centrale, plein-cintre de 44 m. d'ouverture.

Deux viaducs d'accès : Deux arches plein-cintre de 8 m. d'ouverture.  
Sur la grande voûte, 6 arcs transversaux d'évidement de 4 m. d'ouverture.  
Mètres cubes de maçonnerie : 5500.

## TOIT BLINDÉ

indestructible, pas de réparations, à l'épreuve du feu, ne demande aucun soutien supplémentaire, même pour les plus grandes dimensions, s'adapte à chaque forme de toits.

**Donc le meilleur et le moins cher des toits.**

Pas d'assemblage de bois, pas de planchéage, pas de tuiles, pas d'ardoises, pas de couverture métallique, pas de carton-pierre, pas de feutre, pas de tôle ondulée, pas de verre, pas de plaques de magnésie ni de dalles en ciment.

Lucarnes, tabatières, lanternes de ventilation, toits-terrasses peuvent être adaptés ou déposés.

Plafonds horizontaux complètement à l'épreuve du feu, des champignons, de l'infection, imperméables, pour toutes les charges. De même, Parois avec portes.

Avertisseur automatique d'incendie avec Extincteur automatique agissant en même temps.

Devis gratis. Pour concessions, s'adresser à

**C. KINDERMANN, architecte,**  
BERLIN-REINICKENDORF

## Locomobile de 50 H. P. à vendre

Par suite de changement de disposition, on vendrait de suite une Locomobile Compound sur roues, de 50 chevaux effectifs, n'ayant pas encore servi. La machine, de dernière construction, éprouvée, peut être examinée, sous avis préalable, tous les jours.

S'adresser à la Société des Usines de L. de Roll, à Gerlafingen. (Za 4120).

**Epurateurs d'eau,  
Machines à vapeur,  
Filtres-presses,  
Armatures,  
Pompes.**

**A. L. G. Dehne,** Fabrique de machines, **Halle. S.**

## Daniel PERRET, Appareilleur

Avenue Béthusy. LAUSANNE Avenue Béthusy.

Spécialité de canalisations à haute pression. Chauffage de serres, chambres de bains et buanderies. Installations pour eau et gaz. Appareils sanitaires de tous systèmes. Serrurerie en tout genre. — Etudes et devis sur demande.

# SOCIÉTÉ DES USINES DE GRANDCHAMP ET DE ROCHE

à Grandchamp près Veytaux (Vaud).

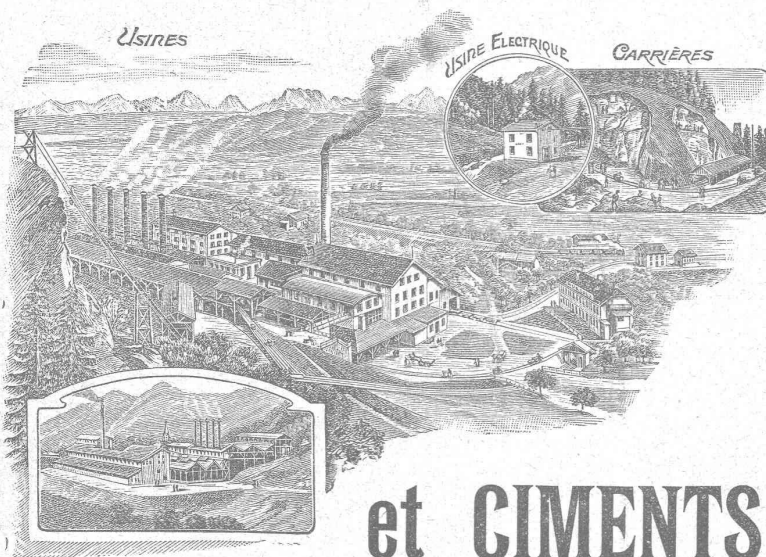


**Fabriques de Ciment Portland artificiel,  
Ciment mixte (Rochite), Gypses et Chaux hydrauliques**

PRODUCTION TOTALE 3000 WAGONS

*Diplôme à Zurich 1883. — Médaille de vermeil à Yverdon 1894.*

*Médailles d'or à Genève 1896 et Vevey 1901.*



SOCIÉTÉ ANONYME

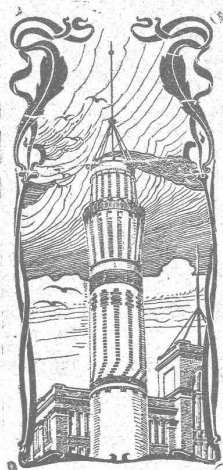
DES

## C'HAUX

## et CEMENTS de BAULMES

*Médaille d'or, Exposition cantonale vaudoise, Vevey 1901.*

Les Usines construites en 1898 sont installées avec les derniers perfectionnements et permettent une **production annuelle de**  
3000 wagons de 10 tonnes de **chaux lourde et mi-lourde** et  
1000 wagons de 10 tonnes de **ciment naturel et artificiel.**



**J. WALSER & Co**

ENTREPRISE DE CONSTRUCTIONS  
WINTERTHUR

Télégramme : **Walser.** - Téléphone.

SPÉCIALITÉS : H1630L

Cheminées d'usines et de chauffage.

Maçonneries de Chaudières  
de tous systèmes.

**Construction de Fourneaux**  
pour tous les services industriels.

Fondations et massifs en béton.

Briqueteries complètes avec fours rotatifs

MATÉRIAUX RÉFRACTAIRES en toutes qualités.

Récompenses à l'Exposition nationale de Genève.

# FABRIQUE d'ACCUMULATEURS

D'ÆRLIKON

à ÆRLIKON près Zurich.

## Accumulateurs Tudor.

**Tuyaux en grès vitrifié  
chez Eug. SIMON, à Rolle.**



Société Céramique **RICHARD-GINORI**

**MILAN (Italie)**

Capital L. 7,000,000 entièrement versé.

## ISOLATEURS

pour hautes et basses tensions en

**PORCELAINE DURE**

**BASES et MANCHES**

pour interrupteurs.

**VIROLES**

pour lampes électriques, etc. etc.

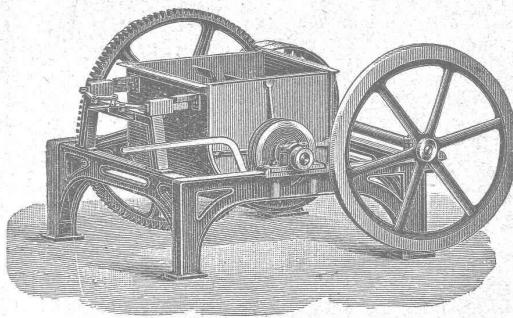


**Catalogues gratuits sur demande.**

## OEHLER & C<sup>o</sup>, Aarau.

ATELIERS DE CONSTRUCTION & Fonderies de FER & D'ACIER

Usines spéciales pour moyens de transport :



Voies et Vagonsnets pour entrepreneurs

Machines à faire le béton et le mortier.

Dragues, etc., etc.

## CHAUFFAGES CENTRAUX

Nombreuses installations en fonction. (H1341Z)

## LINCKE FRÈRES, Zurich

Fabrique dans le Quartier de l'Industrie.

POÊLES, APPAREILS POUR BAINS, FOURNEAUX DE CUISINE ET POUR LESSIVEUSES

Les plus hautes récompenses à ZÜRICH, PARIS, BERNE, GENÈVE

## ENTREPRISE GÉNÉRALE D'APPAREILLAGE

Appareilleur des Eaux de Lausanne des Eaux de Bret et des Eaux de Pierre-Ozair

pour Eau, Gaz et Vapeur

Gérant des Eaux de Moilles es Donnes.

## L. WELTY Fils

Rue du Flon, 8.

LAUSANNE

Téléphone 483.

Maison fondée en 1834.

Spécialité d'installations d'eau chaude et froide pour Hôpitaux et Infirmeries. — Réparation et installation de Pompes de tous systèmes. — Appareilleur des Hôpitaux de Saint-Loup. — Installation de Bains, Douches et Appareils sanitaires pour le tout à l'égout. — Chauffage de Serres. — Magasin d'appareils pour l'éclairage, le chauffage, la cuisine et les bains par le Gaz.

Réparations. - Installations particulières. - Entretien. Devis et Prix-Courant sur demande. — Travail garanti.

MÉDAILLE D'ARGENT, Exposition cantonale vaudoise, Vevey 1901.

La plus haute récompense.

Chauffage à eau chaude et à vapeur à basse pression.

## PAPETERIE ROBERT FRÈRES

LAUSANNE et GENÈVE

Papiers à dessin en feuilles et en rouleaux, héliographiques, à calquer, encres indélébiles, instruments d'Aarau, règles à calculer.



## PRISMES LUXFER

Multiprismes et Dalles Luxfer pour l'éclairage des LOCAUX SOMBRES

Revêtements Civer. — Molasse de Vauderens.

**J. ROD**, Représentant, Maupas, 23, Lausanne.

## CLICHÉS

## Illustrations

REPRODUCTIONS PHOTOGRAPHIQUES

Autotypie. — Zincogravure.

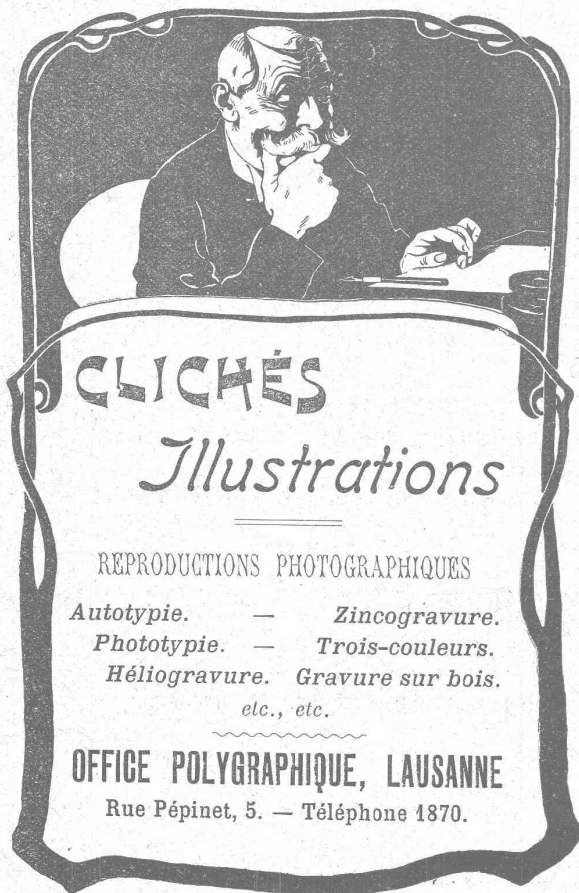
Phototypie. — Trois-couleurs.

Héliogravure. Gravure sur bois.

etc., etc.

**OFFICE POLYGRAPHIQUE, LAUSANNE**

Rue Pépinet, 5. — Téléphone 1870.



## On demande

Un technicien pour installation de chauffage, capable, pouvant travailler seul, et connaissant à fond la langue française. On ne prendra en considération que les offres accompagnées de certificats de premier ordre et qui sont à adresser, avec indication des prétentions de salaire, sous chiffre **T. 2560 Q.**, à **Haasenstein & Vogler, à Bâle.**

## Manufacture de Papiers.

**J.-G. STOUKY, Lausanne.**

Gare du Grand-Pont L.-O.

Spécialité de papiers pour Ingénieurs, Architectes, Entrepreneurs.

## Ateliers d'Ebénisterie d'art.

## BOBAING

St-Pierre, 2, Lausanne.

Renseignements, Dessins, Devis.

Fabrique d'Huiles & Graisses Industrielles  
**GENÈVE**  
**J. LAMBERCIER & C<sup>e</sup>**  
Spécialité  
DE  
FOURNITURES pour USINES  
(Courroies, Graisseurs, Caoutchouc etc.)

Organes de transmissions Arbres, paliers etc.  
**GENÈVE**  
**J. LAMBERCIER & C<sup>e</sup>**  
Agence de  
maisons américaines  
pour  
Machines-outils, petit outillage

## COMBUSTIBLES

## FRANÇOIS RAMUZ

Gare du Flon, Lausanne.

ANTHRACITES pour Chauffages centraux.

TÉLÉPHONE 729

## ESCHER, WYSS & C<sup>e</sup>

ZURICH (Suisse) et RAVENSBURG (Wurtemberg).

Maison fondée en 1805.

*Turbines et Machines à vapeur.*



Stores et Jalousies en tous genres.  
*Fabrication. Réparations.*

**J. SOLLICHON**

5, Pépinet, 5, LAUSANNE.

## EXPLOSIFS

Société Suisse des Explosifs à **BRIGUE** (Valais).

Dynamites à tous dosages. Détonateurs. Mèches et tous accessoires.

ENTREPRISES générales de **VITRERIE** en tous genres.

Atelier spécial de Vitraux d'Art.

ENCADREMENTS

## P. CHIARA

Pl. St-Laurent, Lausanne.

Verres de toutes sortes en gros et détail.

Demandez les excellents Produits isolateurs

DES USINES SUISSES

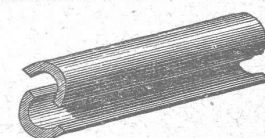
## des lièges & matériaux isolants

**DURRENÆSCH (Suisse).**



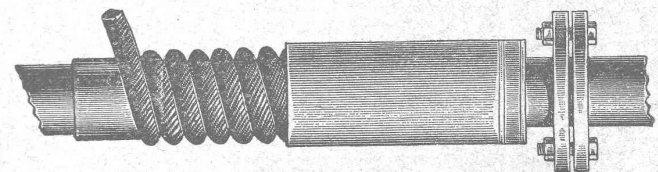
**Briques et Plaques asphaltées** pour caves à glace, entrepôts frigorifiques, écuries, etc.

**Briques, Carreaux et Hourdis de liège**, excellents matériaux de construction pour fabriques et maisons d'habitation, extrêmement léger, inflammable, mauvais conducteur de la chaleur et du son, imputrescible, bon marché.

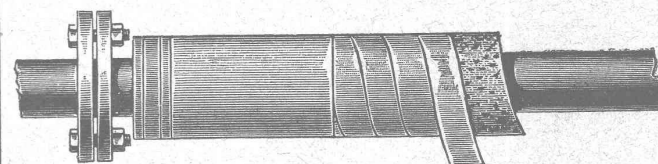


**Coquilles et Segments de liège asphaltés** pour l'enveloppement de tuyaux à air froid, machines à glace, compresseurs, réfrigérateurs, etc.

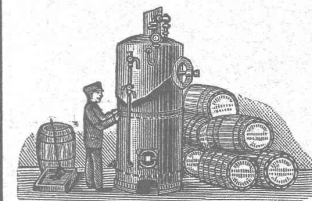
**Coquilles de liège hydrofugées** pour isolation de conduites d'eau et à vapeur.



**Cordes de terre silicieuse** en tous genres.  
**Cordes de liège imprégné**, seul préservateur des conduites d'eau contre le suintement et la gelée.



**Composition isolatrice « Universelle »**, logée en fûts et en sachets, pour objets à vapeur à toute pression, reconnue pour les meilleurs résultats isolateurs. — Mode d'emploi gratuit.



**Travaux d'isolement** en tous genres sous garantie. — Ouvriers spéciaux pour tous les genres d'isolation. Exécuté plus de 2000 travaux.

**Matelas d'Asbeste** pour chaudières de bateaux à vapeur et objets à vapeur à haute pression.

**Composition de liège** pour crépir les murs humides et salpêtres.

**Poudre de liège** de diverses granulations pour timbres à glace, rembourrages, etc.

**Terres infusoires brûlées** pour remplissages, etc.

Prospectus et Prix-courants sur demande.

## Porteurs aériens sur câbles.

Systèmes monocâble et à trois câbles.

**Rails suspendus. -- Plans inclinés.**

Catalogues et Devis franco sur demande.

Exportation dans tous les pays d'Europe.