

Zeitschrift: Bulletin technique de la Suisse romande
Band: 29 (1903)
Heft: 9

Werbung

Nutzungsbedingungen

Die ETH-Bibliothek ist die Anbieterin der digitalisierten Zeitschriften auf E-Periodica. Sie besitzt keine Urheberrechte an den Zeitschriften und ist nicht verantwortlich für deren Inhalte. Die Rechte liegen in der Regel bei den Herausgebern beziehungsweise den externen Rechteinhabern. Das Veröffentlichen von Bildern in Print- und Online-Publikationen sowie auf Social Media-Kanälen oder Webseiten ist nur mit vorheriger Genehmigung der Rechteinhaber erlaubt. [Mehr erfahren](#)

Conditions d'utilisation

L'ETH Library est le fournisseur des revues numérisées. Elle ne détient aucun droit d'auteur sur les revues et n'est pas responsable de leur contenu. En règle générale, les droits sont détenus par les éditeurs ou les détenteurs de droits externes. La reproduction d'images dans des publications imprimées ou en ligne ainsi que sur des canaux de médias sociaux ou des sites web n'est autorisée qu'avec l'accord préalable des détenteurs des droits. [En savoir plus](#)

Terms of use

The ETH Library is the provider of the digitised journals. It does not own any copyrights to the journals and is not responsible for their content. The rights usually lie with the publishers or the external rights holders. Publishing images in print and online publications, as well as on social media channels or websites, is only permitted with the prior consent of the rights holders. [Find out more](#)

Download PDF: 22.02.2026

ETH-Bibliothek Zürich, E-Periodica, <https://www.e-periodica.ch>

Kägi & Co, Winterthour

Succursale à Milan (via S. Vincenzino, 10)

Agence & Commission en produits miniers
et métallurgiques.

Rails et Traverses Acier, matériel d'attache pour chemins de fer à voie normale, voie étroite, lignes de tramways et voies de travaux (terrassements, tunnels, mines), longrines, coeurs de croisements etc.

Roues, étoiles de roues en fer forgé, essieux simples, **essieux montés** et **bandages** pour matériel roulant de chemins de fer et tramways; **ressorts** de suspension et traction en feuilles et à spirale pour véhicules de chemin de fer et pour tous les usages techniques. Brouettes et barrots en fer.

Roues en fonte dure et fonte coquille pour wagonnets et ponts roulants; **Tôles à Chaudières** et **Tuyaux ondulés** pour locomotives, locomobiles et chaudières fixes; **tubes à chaudières** fer, cuivre et laiton, **tubes à brides** pour conduites de vapeur et canalisations à forte pression.

Fers spéciaux pour construction de ponts et toitures métalliques qualité Thomas et Siemens Martin; gros ronds de même métal pour transmissions, laminés et forgés; fers à batteuses.

Aciers bruts, laminés et forgés en Siemens Martin & Thomas; aciers fondus au creuset; pièces de forge en tous genres, arbres coudés jusqu'à 8000 kg., manivelles, bielles, leviers, crochets, etc., bruts de forges ébauchés et finis.

Tuyaux fonte avec leurs pièces spéciales jusqu'à un mètre de vide et plus; vannes et hydrantes; Tuyaux spéciaux avec et sans soudure pour conduites haute pression jusqu'à 100 atmosphères.

Fils de fer, d'acier, de cuivre, de bronze pour télégraphe, téléphone, paratonnerres, fabrication de câbles, cardes, ressorts, etc.

Câbles en fil de fer et acier pour transmissions, funiculaires, téléfères, ponts suspendus, puits et mines; cordelettes en fil d'acier fondu pour signaux de chemins de fer.

Câbles cuivre nus et armés pour voie aérienne et souterraine, pour télégraphe, téléphone et transmissions de force à grandes distances.

Couteaux pour machines à couper le papier, pour raboteuses à bois et pour cisailles à tôles.

NB. Prix-courants, prospectus et albums sont à disposition.

I. WEIBEL

WEIBEL FRÈRES Successeurs

50, Martheray, 50, LAUSANNE.

Maison fondée en 1857.

Ferblanterie, plomberie, zinguerie, couvertures en ardoises
tuiles et ciment ligneux.

APPAREILLAGE POUR GAZ ET EAU

Parqueterie d'Aigle (Vaud)

Fondée en 1855.

Parquets en tous genres, des plus simples aux plus riches.
Travail soigné sous tous les rapports.

Les plus hautes récompenses aux Expositions de:

Berne 1857, Londres 1862, Paris 1867 et 1878, Zurich 1883,
Yverdon 1894, Genève 1896, Vevey 1901.

EXPORTATION

Fils de Cuivre électrolytiques

de la Compagnie des Tréfileries du Havre,

Anciens Etablissements LAZARE WEILER

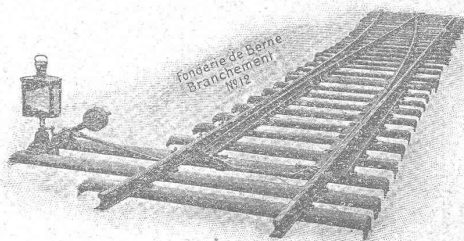
Cuivre pur en barres, en feuilles, en bandes; Cui-
vre façonné, Laiton en tôle, fils, barres; Alumi-
nium; Tubes cuivre et laiton; Fils d'acier,
blancs et galvanisés; Bi-métal.

H. KLEINERT & Cie, à Bienne.
Aciers et métaux en gros.

SOCIÉTÉ DES

USINES de LOUIS de ROLL

SUCCURSALE: FONDERIE de BERNE. Fournit:



Appareils de levage: Ponts roulants, Grues pivotantes
ou électrique. Monte-charges hydrauliques, électriques
ou à courroie.

Matériel de chemins de fer: Ponts tournants et Cha-
vagnons et pour locomotives, commandés à bras, par ma-
chines à vapeur ou par moteurs électriques.

Branchements et croisements pour voies étroites et voies
normales, pour rails Vignol
et rails à gorge.

BARRIERES avec ou sans arrêts et sonneries.

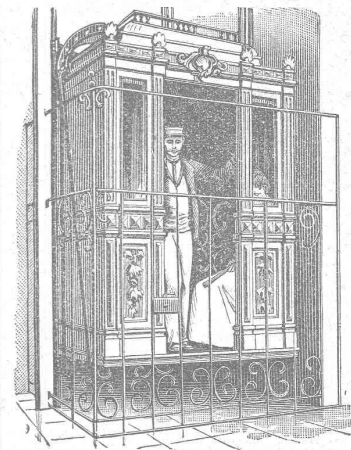
Superstructures à crémaillères. Chemins de fer funicu-
laires.
(Freins brevetés). Depuis le commencement de 1898 la
Fonderie de Berne a fourni 16 funiculaires.

Barrages, installations métalliques et mécaniques pour barrages
(vannes, écluses, grilles, treuils, etc.).

Machines pour la fabrication des briques en ciment.



Renseignements sur des installations faites, références,
projets et devis sont à disposition.



Ascenseurs

ÉLECTRIQUE

HYDRAULIQUE

Commande par
boutons électriques.

Derniers modèles américains.
500 installations en fonction.

ALFRED SCHINDLER
LUCERNE

FABRIQUE DE TUYAUX EN CIMENT

Briques, Carrelages, etc.

CORNAZ Frères & Cie

ALLAMAN (Vaud)

Carrelage le plus beau et le plus moderne

NOUVEAU PROCÉDÉ

Album et prix-courant sur demande.



Maschinenfabrik Oerlikon

ATELIERS DE CONSTRUCTION OERLIKON
OERLIKON-ZURICH

Exposition Universelle de Paris 1900 — 2 Grands Prix et Médaille d'Or.

Applications Electro-Mécaniques

Ponts roulants et Grues à commandes électriques combinées. Pompes, Ventilateurs, Cabestans, Élévateurs, Monte-charges. Ascenseurs électriques pour personnes.

Installations électriques de toute grandeur et de tous genres

Entreprise générale d'utilisation de forces motrices. Transport de force. Distribution par réseaux aériens et souterrains. Eclairage électrique. Installations intérieures. Transformateurs. Moteurs pour tous les systèmes de courant et de toute puissance.

TURBINES à VAPEUR Système Rateau.

MATÉRIEL DE TRACTION

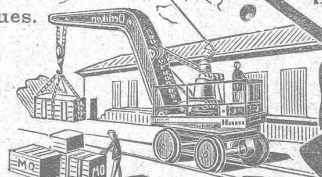
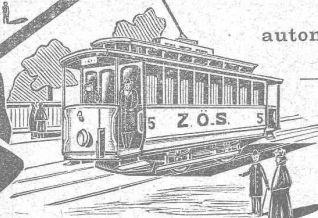
Equipements électriques complets pour voitures automotrices. — Tramways et Chemins de fer électriques.

Prospectus, Etudes et Devis sur demande.

BUREAU D'INSTALLATION A LAUSANNE

15, Place St-François, 15.

Téléphone N° 1771. —o— Téléphone N° 1771.



SOCIÉTÉ SUISSE POUR LA CONSTRUCTION D'ACCUMULATEURS ÉLECTRIQUES

Ancienne maison **E. BLANC & C^{ie}**, fondée en 1884.

à Marly le Grand près Fribourg (Suisse)

Seule concessionnaire pour la Suisse des Accumulateurs

SYSTÈME POLLAK

Batteries à poste fixe et transportables pour toutes applications.

Plaques à grande surface pour décharges rapides.

Plaques à matière active perforée de grande capacité.

—••• Envoi du catalogue sur demande •••—

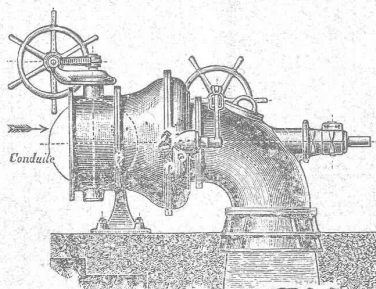
Ateliers de Constructions Mécaniques de Vevey (Suisse).

Turbines

EN TOUS GENRES

Régulateurs

automatiques de vitesse et de pression.



Chaudronnerie.

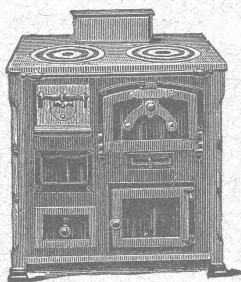
Ponts.

Charpentes métalliques.

Plans et devis sur demande.

S. A. FABRIQUE DE FOURNEAUX, SURSEE

Succursale: **Lausanne**, Place de la Riponne.
Grand choix d'APPAREILS de CHAUFFAGE en tous genres.



Calorifères inextinguibles. — Poêles en tôle garnie. — Fourneaux en catelles de tous genres. — Fourneaux-potagers garnis à tous combustibles, pour familles, pensions et hôtels. — Cuisines à gaz. — Appareils de bains et baignoires. — Poêles de caves à fromage.

Médaille d'Or Exposition de Vevey 1901.

SUCCURSALES: Genève, Cours de Rive, 12.
Lucerne, Pilatusstrasse, 6. Bâle, Steinen-vorstadt, 21. Zurich, Langstrasse, 9.
Berne, Hirschengraben, 9.

Fabrique lausannoise d'appareils de chauffage.
G. WEBER, constructeur
LAUSANNE

CHAUFFAGES CENTRAUX

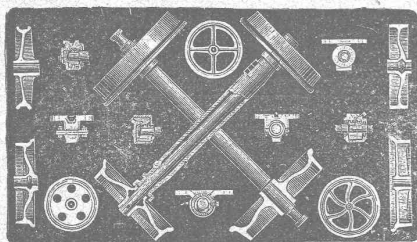
à air chaud, eau chaude et vapeur à basse pression.
CHAUFFAGES CENTRAUX LOCAUX (localisés à un seul appartement).

Installations complètes de cuisines d'hôtels
donnant une grande économie de combustibles.

Séchoirs, Bains, Buanderie perfectionnée, Brevet + 11466.

CALORIFÈRES UNIVERSELS

Etudes techniques et devis sur demande.



FRITZ MARTI

Société anonyme
WINTERTHUR

Halles aux machines
et Ateliers à
Wallisellen, Berne, Yverdon.

Matériel pour chemins de fer normaux, secondaires et tramways. — Rails vignole et à gorge de différents profils. — Traverses métalliques et Accessoires. — Aiguilles. — Croisements.

WAGONNETS ET LOCOMOTIVES

Vente et Location.

Essieux, Bandages, Roues et Centres de roues, etc.
Prospectus et Devis gratuits.



CYCLES
AUTOMOBILES
MOTOCYCLETTES

O.-F. PFISTER, Place Bel-Air,
Bâtiment du Kursaal.
Téléphone 1831. LAUSANNE



Téléphone 905.

Entreprise de Plâtrerie & Peinture

D'ART & BATIMENT

Spécialité de travaux artistiques.

Charles Molini

LAUSANNE

BUREAU: Route d'Echallens.

Application de Stuc en tous genres.

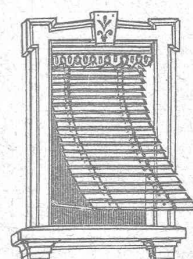
Décorations à la fresque.

Faux-bois, Marbres et Lettres.

Modelage Staf et Carton-pierre. Papiers peints.

Réparations en tous genres.

Devis et dessins gratuits.



Fabrique de Fermetures

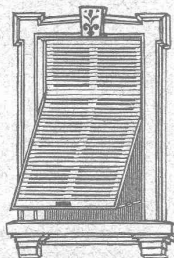
en Tôle d'acier ondulée
pour magasins, bureaux,
remises, entrepôts,
remises de locomotives, etc.

Devantures en fer.
Constructions en fer

Toitures. Tôles ondulées.

Carl Hartmann, Bienne.

Projets et Devis.



Première
et plus ancienne
maison du monde
Euböolith
pour planchers hygiéniques,
sans joints, doux et chaud au pied.

Recommandé par les
administrations et au-
torités pour ses qualités
éminentes. 300,000 m² posés
par la maison et en usage dans
des usines, écoles, bureaux, ma-
gasins, casernes, hôtels, hôpitaux,
etc., etc.

1900 méd. d'or Expos. univ. Paris.
1901 méd. d'or avec couronne. Vienne
1901 Grand Prix Expos. internat. Brest.

EMIL SÉQUIN

fabricant d'Euböolith,

Zurich (Nard). — Paris
Londres. — Vienne, etc.

FÉLIX BÉRAN

Zurich V. Téléph. N° 1508

représentant

pour la Suisse.

Câbles pour transmissions. Grues. Monte-charges.



Echafaudages. — Ponts de bateaux. — Paratonnerres. — Funiculaires, etc.