

**Zeitschrift:** Bulletin technique de la Suisse romande  
**Band:** 28 (1902)  
**Heft:** 8

## **Werbung**

### **Nutzungsbedingungen**

Die ETH-Bibliothek ist die Anbieterin der digitalisierten Zeitschriften auf E-Periodica. Sie besitzt keine Urheberrechte an den Zeitschriften und ist nicht verantwortlich für deren Inhalte. Die Rechte liegen in der Regel bei den Herausgebern beziehungsweise den externen Rechteinhabern. Das Veröffentlichen von Bildern in Print- und Online-Publikationen sowie auf Social Media-Kanälen oder Webseiten ist nur mit vorheriger Genehmigung der Rechteinhaber erlaubt. [Mehr erfahren](#)

### **Conditions d'utilisation**

L'ETH Library est le fournisseur des revues numérisées. Elle ne détient aucun droit d'auteur sur les revues et n'est pas responsable de leur contenu. En règle générale, les droits sont détenus par les éditeurs ou les détenteurs de droits externes. La reproduction d'images dans des publications imprimées ou en ligne ainsi que sur des canaux de médias sociaux ou des sites web n'est autorisée qu'avec l'accord préalable des détenteurs des droits. [En savoir plus](#)

### **Terms of use**

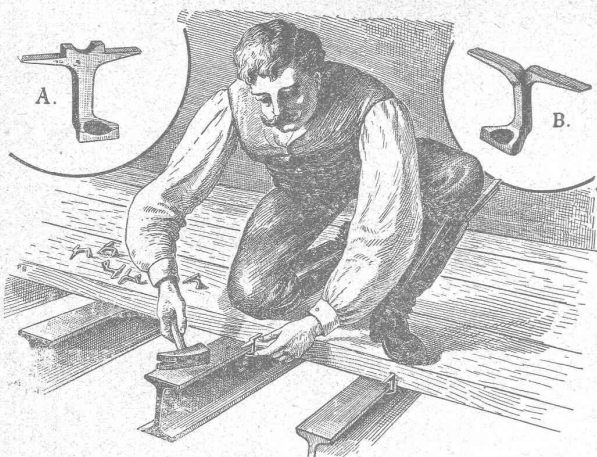
The ETH Library is the provider of the digitised journals. It does not own any copyrights to the journals and is not responsible for their content. The rights usually lie with the publishers or the external rights holders. Publishing images in print and online publications, as well as on social media channels or websites, is only permitted with the prior consent of the rights holders. [Find out more](#)

**Download PDF:** 26.01.2026

**ETH-Bibliothek Zürich, E-Periodica, <https://www.e-periodica.ch>**

# Crampons d'assemblage A & B

## Système Rordorf



Prix : Les 100 pièces depuis fr. 4.20 suivant la grandeur.

S'adresser à (Zà 1492 g)

**RORDORF FRÈRES, Auf der Mauer, 5, ZURICH.**

# CHAUFFAGE & VENTILATION

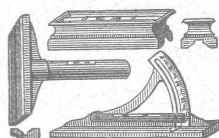
## C. SAMBUC FILS & C<sup>ie</sup>

### LAUSANNE

Bureau et Magasin : 30, Place du Faucon et Rue d'Etraz, 30, à Lausanne. Téléphone n° 1677.

Chauffages centraux à vapeur à très basse pression, réglage automatique. Chauffages à eau chaude pour villas et pour appartements séparés. Chauffage à air chaud par calorifères de cave. Appareils de chauffage et fourneaux de cuisine perfectionnés. Installations complètes de cuisines d'hôtels avec service d'eau chaude dans les étages. Bains, buanderies, séchoirs, calorifères en faïence. Etudes techniques et travaux à forfait garantis. Outillage perfectionné avec force motrice électrique. (114739L)

**J. F. Klingelfuss, Aarau**



Inventeur et Constructeur d'Instruments de précision.

**FABRICATION SPÉCIALE DE NIVEAUX A BULLE D'AIR**  
dits « Niveaux suisses. »

**RÉPARATION**

Fournitures de tous accessoires propres au nivellement à l'arpentage à l'usage de MM. les ingénieurs, entrepreneurs, monteurs de machines. (H 6032 Q)

# Maschinenfabrik Oerlikon

## ATELIERS DE CONSTRUCTION OERLIKON

### OERLIKON-ZURICH

(H 3447 X)

2 Grands Prix — Exposition Universelle de Paris 1900 — 2 Grands Prix

## INSTALLATIONS ELECTRIQUES

de toute grandeur et de tout genre

Transport de force. Distribution. Eclairage. Applications électro-mécaniques  
Electrochimie. Tramways. Chemins de fer électriques, etc.

### Générateurs et Moteurs

pour courants continu, monophasé et polyphasés

## TRANSFORMATEURS-CONVERTISSEURS

### TURBINES A VAPEUR

Machines-outils à commande électrique. Appareils de levage  
commande électrique. Ponts roulants. Grues pivotantes,  
roulantes. Monte-charges, etc.

PROSPECTUS, ETUDES et DEVIS sur demande.

Bureau à Lausanne, place St-François, 15

# SOCIÉTÉ BERGÈS, CORBIN & C<sup>ie</sup>

Usine de Jussy près Genève.

## NOUVEL EXPLOSIF DE SURETÉ « CHEDDITE »

PARIS 1900, MÉDAILLE D'ARGENT

Cheddite 60 N, pour roches très dures. — Cheddite 60 N, pour roches dures. — Cheddite 41, pour terrains moins résistants.

**Qualités particulières :** Très grande résistance au choc; insensibilité absolue au froid (ne gelant pas) et à la chaleur (n'exsudant pas). Conservation absolue et indéfinie. Très grande densité et malléabilité des cartouches.

Même mode d'emploi que les dynamites, puissance égale mais coûtant bien moins cher.



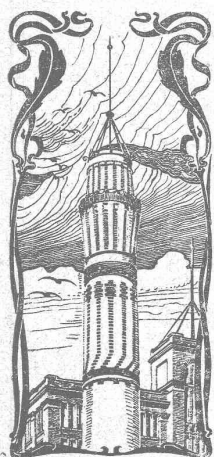
**CAPSULES, AMORCES, MÈCHES A MINE ET TOUS ACCESSOIRES**



Envoi d'échantillons et conditions sur demande. Prix réduits pour quantités importantes.

(H754X)

S'adresser à MM. Bergès, Corbin & C<sup>ie</sup>, à Jussy près Genève.



**J. WALSER & C<sup>ie</sup>**  
ENTREPRISE DE CONSTRUCTIONS  
WINTERTHOUR  
Télégramme : Walser. - Téléphone.

SPÉCIALITÉS :

Cheminées d'usines et de chauffage.

Maçonneries de Chaudières  
de tous systèmes.

Construction de Fourneaux  
pour tous les services industriels.

Fondations et massifs en béton.

Briqueteries complètes avec fours rotatifs

MATÉRIAUX RÉFRACTAIRES en toutes qualités.

Récompenses à l'Exposition nationale de Genève.

**TUYAUX ET POTEAUX**

EN

**Tôle cimentée**

Système breveté en Suisse  
et à l'Etranger.

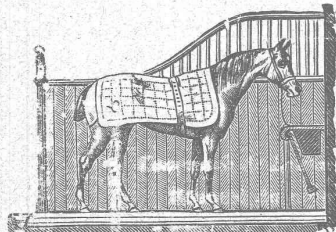
Pour conduites d'eau  
sous pression de toutes  
dimensions et pour li-  
gnes télégraphiques, té-  
léphoniques et condui-  
tes d'électricité à haute  
tension.

**Economique et Indestructible.**

Pour tous renseignements s'adresser à

**C. BURGER**, Ingénieur,

Chêne-Bougeries, près Genève.



Installations d'écuries  
POUR CHEVAUX

de l'aménagement le plus simple  
au plus élégant, de chambres  
pour harnais et sellerie, por-  
tes de remises, portes à cou-  
lisses, etc., exécutées par

LINCKE frères, à Zurich

Ateliers de constructions Quar-  
tier de l'Industrie. — Brevets  
spéciaux. — Construction éprou-  
vée. — Médailles d'or: Zurich  
1894, Berne 1895, Genève 1896.  
(H1340Z)

(H2813C)



## SOCIÉTÉ SUISSE POUR LA CONSTRUCTION D'ACCUMULATEURS ÉLECTRIQUES

Ancienne maison **E. BLANC & C<sup>ie</sup>**, fondée en 1884.

à Marly le Grand près Fribourg (Suisse)

Seule concessionnaire pour la Suisse des Accumulateurs

### SYSTÈME POLLAK

Batteries à poste fixe et transportables pour toutes applications.

Plaques à grande surface pour décharges rapides.

Plaques à matière active perforée de grande capacité.

—♦— Envoi du catalogue sur demande —♦—



---

# Université de Lausanne.

---

## ÉCOLE D'INGÉNIEURS

---

L'école comprend les divisions du **génie civil**, de **mécanique**, d'**électricité** et de **chimie**.

La durée des études est de **sept semestres**. Il est annexé à l'école un cours préparatoire d'une année, destiné aux candidats immatriculables à l'Université et qui ne possèdent pas les connaissances spéciales nécessaires pour l'admission en première année.

Le programme détaillé renfermant les conditions d'admission, le programme des cours et le règlement des études est envoyé franco sur demande adressée à la Direction soussignée.

*Direction de l'Ecole d'ingénieurs.*

---

### GENÈVE

---

## Compagnie de l'Industrie Electrique. (BREVETS THURY)

---

Nomenclature de quelques Installations exécutées dans la Contrée :

#### Transports de force et distribution d'énergie :

Communes de la Chaux-de-Fonds et du Locle.  
Commune du Val-de-Travers, Couvet.  
Société électrique d'Aubonne.  
Société des Forces motrices de l'Avançon, Bex.  
Société des Forces motrices de la Gr<sup>de</sup>-Eau, Aigle.  
Transport de force St-Maurice-Lausanne.  
Usines de Produits chimiques, Monthey.  
Syndicat électrique, Zermatt.  
Société électrique du Châtelard, Vallorbe.  
Genève: Usines de Chèvres et Coulouvrenière.  
Papeteries de Biberist, Biberist.  
Service électrique, Altorf.  
Wasserwerke Zoug.  
Rizerie de Maroggia.

#### Tramways, Chemins de fer, etc. :

Tramway de la Chaux-de-Fonds.  
Tramways de Fribourg.  
Tramways de Lausanne.  
Tramways de Genève.  
Tramway de Genève-Veyrier.  
Chavornay-Orbè.  
Aubonne-Gimel.  
Rolle-Gimel.  
Tramway et chem. de fer à crémaillère Bex-Gryon  
» » » » Aigle-Leysin  
Funiculaire électrique du Bürgenstock.  
Funiculaire électrique du Stanserhorn.  
Tramway Stansstad-Stans, Stans.  
Chemin de fer à crémaillère du Salève, H<sup>te</sup>-Savoie  
Usine génératrice du chemin de fer Vevey-Chamby