

Zeitschrift: Bulletin technique de la Suisse romande
Band: 28 (1902)
Heft: 4

Werbung

Nutzungsbedingungen

Die ETH-Bibliothek ist die Anbieterin der digitalisierten Zeitschriften auf E-Periodica. Sie besitzt keine Urheberrechte an den Zeitschriften und ist nicht verantwortlich für deren Inhalte. Die Rechte liegen in der Regel bei den Herausgebern beziehungsweise den externen Rechteinhabern. Das Veröffentlichen von Bildern in Print- und Online-Publikationen sowie auf Social Media-Kanälen oder Webseiten ist nur mit vorheriger Genehmigung der Rechteinhaber erlaubt. [Mehr erfahren](#)

Conditions d'utilisation

L'ETH Library est le fournisseur des revues numérisées. Elle ne détient aucun droit d'auteur sur les revues et n'est pas responsable de leur contenu. En règle générale, les droits sont détenus par les éditeurs ou les détenteurs de droits externes. La reproduction d'images dans des publications imprimées ou en ligne ainsi que sur des canaux de médias sociaux ou des sites web n'est autorisée qu'avec l'accord préalable des détenteurs des droits. [En savoir plus](#)

Terms of use

The ETH Library is the provider of the digitised journals. It does not own any copyrights to the journals and is not responsible for their content. The rights usually lie with the publishers or the external rights holders. Publishing images in print and online publications, as well as on social media channels or websites, is only permitted with the prior consent of the rights holders. [Find out more](#)

Download PDF: 26.01.2026

ETH-Bibliothek Zürich, E-Periodica, <https://www.e-periodica.ch>

Compagnie vaudoise des Forces motrices des lacs de Joux et de l'Orbe.

SOUSSION

pour la fourniture du matériel hydromécanique et électrique de l'Usine de Ladernier, près Vallorbe.

La Compagnie vaudoise des Forces motrices des lacs de Joux et de l'Orbe met en soumission la fourniture du matériel hydromécanique et électrique de son Usine de Ladernier. Cette fourniture est divisée en quatre lots, savoir :

1^{er} lot. — Les vannes et grilles de la chambre d'eau, au Crêt des Alouettes,

2^{me} lot. — Deux conduites de décharge de 722 mètres de longueur, pouvant débiter chacune 10 m³ d'eau par seconde, sous 240 mètres de chute statique.

3^{me} lot. — Une conduite sous pression de 1 m. à 1^m.20 de diamètre intérieur, de 637 mètres de longueur, sous 240 m. de chute statique ; la tuyauterie intérieure de l'usine et la robinetterie ; cinq turbines de 1000 chevaux chacune, avec tous accessoires.

4^{me} lot. — Cinq alternateurs triphasés, de 1000 chevaux, à haute tension, avec les excitatrices, le tableau des machines et des départs, les connexions et tous les accessoires.

Les plans, cahiers des charges et formules de soumission sont déposés au bureau de M. A. PALAZ, ingénieur, à Lausanne, où les intéressés peuvent en prendre connaissance, du 1^{er} au 22 février.

Les soumissions, sous pli cacheté, portant l'inscription « **Soumission pour les fournitures de l'Usine de Ladernier** », devront être remises avant le 24 février à midi, à M. Luc. DECOPPET, Président de la Compagnie vaudoise des Forces motrices des lacs de Joux et de l'Orbe, à Lausanne.

SOCIÉTÉ BERGÈS, CORBIN & C^{ie}

Usine de Jussy près Genève.

NOUVEL EXPLOSIF DE SURETÉ « CHEDDITE »

PARIS 1900, MÉDAILLE D'ARGENT

Cheddite 60 N, pour roches très dures. — Cheddite 60 N, pour roches dures. — Cheddite 41, pour terrains moins résistants.

Qualités particulières : Très grande résistance au choc ; insensibilité absolue au froid (ne gelant pas) et à la chaleur (n'exsudant pas). Conservation absolue et indéfinie. Très grande densité et malléabilité des cartouches.

Même mode d'emploi que les dynamites, puissance égale mais coûtant bien moins cher.



CAPSULES, AMORCES, MÈCHES A MINE ET TOUS ACCESSOIRES



Envoi d'échantillons et conditions sur demande. Prix réduits pour quantités importantes.

(H754X)

S'adresser à MM. Bergès, Corbin & C^{ie}, à Jussy près Genève.

LIBRAIRIE F. ROUGE, LAUSANNE

4, rue Haldimand, 4

Vient de paraître

Croquis de Ponts métalliques

par **Jules Gaudard**, ingénieur civil, professeur honoraire de l'Université de Lausanne.

Un beau volume in-4^e, avec 55 planches hors texte représentant 526 croquis de ponts et arches en fer — Prix **20 francs**.

Ecole polytechnique fédérale.

L'Ecole polytechnique fédérale met au concours pour le commencement du semestre d'été 1902 (1^{er} avril).

DEUX PLACES D'ASSISTANTS

- a) Auprès de M. le professeur R. Escher: pour l'enseignement de la Technologie à la division de mécanique et pour l'enseignement de la théorie des machines à la division du génie civil.
- b) Auprès de M. le professeur Dr W. Fiedler: pour l'enseignement de la géométrie descriptive, etc.

Les candidats sont invités à adresser leurs offres avec certificats et « curriculum vitae » avant le 1^{er} mars, au soussigné qui leur donnera, sur demande, de plus amples renseignements sur les places vacantes.

Le Président de l'Ecole polytechnique fédérale :

H. BLEULER

BREVET SUISSE A VENDRE

en totalité ou par licence d'exploitation, N° 18783, du 10 février 1899, pour :

Systeme de joint

destiné à réunir les bords des feuilles de métal et plus spécialement les bords adjacents d'une feuille de métal formant un tube.

S'adresser au Bureau international de Brevets d'Invention :

E. Imer-Schneider, Genève.

Librairie F. ROUGE, Lausanne.

MARTIN, H. **Production et distribution de l'énergie pour la traction électrique.** Stations centrales, sous-stations de transformation, feeders, lignes aériennes, trolleys, troisième rail, canivaux, contacts superficiels, retour du courant. Grand in-8°, avec 870 figures dans le texte. Relié Fr. 25.—

PIAZZOLI, E. **Installations d'éclairage électrique.** Manuel pratique. In-8°, avec gravures. Relié, Fr. 16.—


BOERO, J. **Fabrication et emploi des chaux hydrauliques et des ciments.** Ouvrage formant un

guide pratique du fabricant, de l'ingénieur, de l'architecte et de l'entrepreneur. In-8°, avec grav. Fr. 10.—

CHRISTOPHE, P. **Le béton armé et ses applications.** Grand in-8°, avec gravures. Relié. Fr. 25.—

Cet ouvrage est le plus complet et le mieux fait sur cette partie de l'art de la construction.

IMBEAUX, E. **L'alimentation en eau et l'assainissement des villes.** Compte-rendu des derniers progrès et de l'état actuel de la science sur ces questions. 2 vol. gr. in-8°, avec gravures . . . Fr. 30.—

 Notre librairie accordera aux abonnés du **BULLETIN TECHNIQUE** toutes les facilités de paiement qu'ils voudront bien nous demander. Nous accorderons des paiements mensuels de 5 francs et au-dessus, suivant la valeur des demandes.

Machines Belleville à grande vitesse



Machine à triple expansion ayant fonctionné à l'Exposition de 1900.
(Galerie des Groupes électrogènes).

Puissance : 1200 chevaux env. - Nombre de tours par minute : 250.

avec graissage continu à haute pression

PAR POMPE OSCILLANTE SANS CLAPETS

BREVET D'INVENTION S. G. D. G. DU 14 JANVIER 1897

Machines à simple, double, triple et quadruple expansion, robustes, économiques;

Fonctionnant sans bruit, sans vibrations;

Occupant peu de place;

Faciles à conduire, aisément visitables et démontables;

Disposées pour conduire directement des dynamos, pompes centrifuges, etc.

TYPES de 10 à 2000 CHEVAUX

Envoi franco de tous renseignements.

DELAUNAY BELLEVILLE & C^{ie}, Saint-Denis-sur-Seine.

Adresse télégraphique : BELLEVILLE, Saint-Denis-sur-Seine.

(H 6205 X)

Société anonyme des Ateliers de Mécanique de Précision de Territet

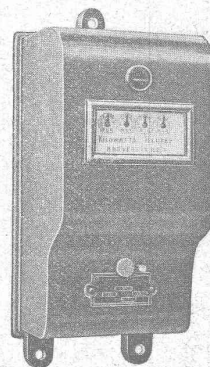
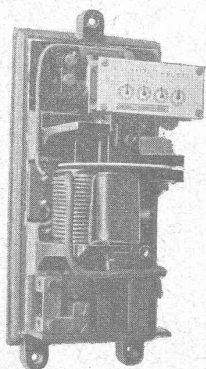
Ancienne Maison PERDRISAT, BLANC & C^{ie}

FABRIQUE DE
COMPTEURS D'ÉNERGIE ÉLECTRIQUE
pour courants continus et alternatifs (brevetés).

SPÉCIALITÉ DE
Distributeurs automatiques de Timbres-poste et Cartes postales.

PETITE MÉCANIQUE en général.

EXPOSITION UNIVERSELLE DE PARIS 1900. MÉDAILLE D'OR



FRIED. KRUPP GRUSONWERK Magdeburg-Buckau

Casse-Pierres

pour la préparation du macadam, et autres.

Machines à broyer.

Installations mécaniques pour
USINES A CIMENT
Moulins à mortier et à
asphalte.

Pointes de cœur, Croisements
pour (H 5561)
Tramways et Chemins de fer.

Représentant : **Ed. HANUS**
Rue Petitot, 11, GENÈVE.



ATELIERS MÉCANIQUES de SERRURERIE et CONSTRUCTIONS en FER

CHARPENTES ET MENUISERIES MÉTALLIQUES

Ponceaux, Passerelles, Escaliers, Jardins d'hiver, Xiosques, Serres, Grilles, Balustrades, Portails en tous genres, Vitrages, Spécialité de Fenêtres économiques et Portes en fer pour Usines, Halles, etc.

Etudes -- Devis.

L. SCHMIDT-PERRET & C^{IE}, LAUSANNE
5, RUE SAINT-MARTIN, 5. (H8307L)

USINES DES GRANDS CRÊTS, VALLORBE (Société anonyme par actions)

Téléphone. — Adresse télégraphique : GRANDS CRÊTS VALLORBE

Chaux silosées éminemment hydrauliques

remplaçant avantageusement les meilleures marques françaises. Même étage géologique qu'à Virieu-le-Grand. Reconnues des meilleures et des plus avantageuses pour blocs, plots, bétonnages, dallages, maçonneries, crépissages, etc. Analyses et essais du Bureau fédéral de Zurich à disposition. Installation moderne la plus perfectionnée. Contenance des silos : 10,000 tonnes. Production journalière : 100 tonnes. Puissance électrique : 200 chevaux. Raccordement industriel avec le Jura-Simplon.

Les Usines ne livrent que des Chaux en silos depuis plusieurs mois.
Fournisseur de l'Entreprise du Tunnel du Simplon et de l'Entreprise des « Forces motrices du Rhône à St-Maurice » pour la commune de Lausanne. — Certificats de ces entreprises à disposition.

Directeur technique : M. A. GLARDON, à Vallorbe, Ingénieur diplômé de l'Ecole d'Ingénieurs de Lausanne.
Directeur commercial : M. A. MATTHEY, Croix-d'Ouchy, Lausanne.

Brevet suisse à vendre

en totalité ou par licence d'exploitation, N° 18373, du 3 janvier 1899, pour

PIÈCE DE MÉTAL CUIVRÉE

S'adresser au Bureau International de Brevets d'Invention, E. Imer-Schneider, ing.-conseil, boulevard James-Fazy, 8, Genève.

S. de MOLLINS, ingénieur-civil.

Agent général des Brevets HENNEBIQUE pour la Suisse.

BUREAU CENTRAL :

Maison Villard, Lausanne.

PROJETS ET ÉTUDES DE :

Ponts et Viaducs. Canalisations et Aqueducs.
Réservoirs. Fondations sur mauvais sol.
Caissons flottants et pneumatiques. Murs de soutènement.
Charpentes. Tabliers. Toitures. Planchers, etc.

Constructions de grande résistance, économiques et à l'épreuve de l'action du feu et de l'eau.

CONCESSIONNAIRES :

Ferrari, Lausanne.	Conrad Zchokke, Aarau.
Peujolat, Genève.	Julien Chapuis, Nidau.
Basler Baugesellschaft.	J. Bischofsberger & C ^{ie} , Rorschach.
Chaudet frères, Clarens.	Pouzaz & Barzighini, Bellinzona.
Studeli et Probst, Soleure.	Zali, à La Sarraz.
Société Mordasini et Holliger, Neuchâtel.	Locher & C ^{ie} , Zurich.
Anselmier et Gautschi, Berne.	Vallaster (Joseph), Lucerne.
E.-A. Westermann, St-Gall.	Haag, Bienne.
Adolphe Fischer, Fribourg.	Garoni, à Ependes, Yverdon.
Léon Girod, Fribourg.	

Les demandes de PROJETS et DEVIS gratuits peuvent être adressées soit aux concessionnaires, soit au Bureau central.

Chaudière Guillaume

Chaudières tubulaires brevetées, supérieures comme disposition et construction. Surface de chauffe jusqu'à 300 mètres². Pression jusqu'à 20 atm. Chaudières Cornouailles de constructions variées et de toutes dimensions.

Chaudronnerie et chaudières de différents systèmes pour industries chimiques, teintureries, brasseries, salines, papeteries. — Conduites d'eau sous pression, réservoirs, etc.

Moyens de fabrication des plus modernes, qui permettent une exécution irréprochable à des prix très avantageux, au besoin dans des délais très courts.

Livraisons exécutées à des administrations publiques et à des maisons d'une réputation européenne.

Demandez des offres, références et visites d'ingénieurs.

Epurateurs système Breda. (H1026Q)

GUILLEAUME - WERKE

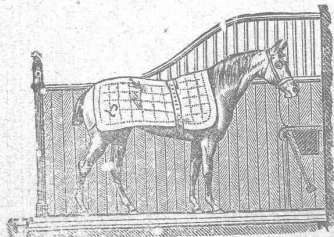
Neustadt a/Haardt.

Installations d'écuries POUR CHEVAUX

de l'aménagement le plus simple au plus élégant, de chambres pour harnais et sellerie, portes de remises, portes à coulisses, etc., exécutées par

LINCKE frères, à Zurich

Ateliers de constructions Quartier de l'Industrie. — Brevets spéciaux. — Construction éprouvée. — Médailles d'or : Zurich 1894, Berne 1895, Genève 1896. (H1340Z)



(H2813C)

BREVETS D'INVENTION

OFFICE GENERAL

A. Mathey Doret

Ingénieur Conseil. LA CHAUX-DE-FONDS

Fondé en 1886

Marques de fabrique. Dessins, Modèles

Correspondants dans tous les Pays. Références de 1^{er} ordre