

**Zeitschrift:** Bulletin technique de la Suisse romande  
**Band:** 28 (1902)  
**Heft:** 3

## **Werbung**

### **Nutzungsbedingungen**

Die ETH-Bibliothek ist die Anbieterin der digitalisierten Zeitschriften auf E-Periodica. Sie besitzt keine Urheberrechte an den Zeitschriften und ist nicht verantwortlich für deren Inhalte. Die Rechte liegen in der Regel bei den Herausgebern beziehungsweise den externen Rechteinhabern. Das Veröffentlichen von Bildern in Print- und Online-Publikationen sowie auf Social Media-Kanälen oder Webseiten ist nur mit vorheriger Genehmigung der Rechteinhaber erlaubt. [Mehr erfahren](#)

### **Conditions d'utilisation**

L'ETH Library est le fournisseur des revues numérisées. Elle ne détient aucun droit d'auteur sur les revues et n'est pas responsable de leur contenu. En règle générale, les droits sont détenus par les éditeurs ou les détenteurs de droits externes. La reproduction d'images dans des publications imprimées ou en ligne ainsi que sur des canaux de médias sociaux ou des sites web n'est autorisée qu'avec l'accord préalable des détenteurs des droits. [En savoir plus](#)

### **Terms of use**

The ETH Library is the provider of the digitised journals. It does not own any copyrights to the journals and is not responsible for their content. The rights usually lie with the publishers or the external rights holders. Publishing images in print and online publications, as well as on social media channels or websites, is only permitted with the prior consent of the rights holders. [Find out more](#)

**Download PDF:** 29.12.2025

**ETH-Bibliothek Zürich, E-Periodica, <https://www.e-periodica.ch>**

---

# Compagnie vaudoise des Forces motrices

## des lacs de Joux et de l'Orbe.

---

### SOUSSION

pour la fourniture du matériel hydromécanique et électrique de l'Usine de Ladernier, près Vallorbe.

---

La Compagnie vaudoise des Forces motrices des lacs de Joux et de l'Orbe met en soumission la fourniture du matériel hydromécanique et électrique de son Usine de Ladernier. Cette fourniture est divisée en quatre lots, savoir :

**1<sup>er</sup> lot.** — Les vannes et grilles de la chambre d'eau, au Crêt des Alouettes.

**2<sup>me</sup> lot.** — Deux conduites de décharge de 722 mètres de longueur, pouvant débiter chacune 10 m<sup>3</sup> d'eau par seconde, sous 240 mètres de chute statique.

**3<sup>me</sup> lot.** — Une conduite sous pression de 1 m. à 1<sup>m</sup>.20 de diamètre intérieur, de 637 mètres de longueur, sous 240 m. de chute statique ; la tuyauterie intérieure de l'usine et la robinetterie ; cinq turbines de 1000 chevaux chacune, avec tous accessoires.

**4<sup>me</sup> lot.** — Cinq alternateurs triphasés, de 1000 chevaux, à haute tension, avec les excitatrices, le tableau des machines et des départs, les connexions et tous les accessoires.

Les plans, cahiers des charges et formules de soumission sont déposés au bureau de M. A. PALAZ, ingénieur, à Lausanne, où les intéressés peuvent en prendre connaissance, du 1<sup>er</sup> au 23 février.

Les soumissions, sous pli cacheté, portant l'inscription « **Soumission pour les fournitures de l'Usine de Ladernier** », devront être remises avant le 22 février à midi, à M. Luc. DECOPPET, Président de la Compagnie vaudoise des Forces motrices des lacs de Joux et de l'Orbe, à Lausanne.

---

## CHEMINS DE FER FÉDÉRAUX

### MISE AU CONCOURS

---

En vue de l'agrandissement du Bâtiment d'administration des chemins de fer Jura-Simplon, à Berne, par la construction de deux ailes, les travaux suivants sont mis au concours :

1. **Terrassements, maçonneries, canalisation et pose** (cube des maçonneries, environ 3700 m<sup>3</sup>).
2. **Pierre de taille** (calcaire du Jura, environ 52 m<sup>3</sup> ; molasse, environ 640 m<sup>3</sup>).
3. **Fers**, environ 75 tonnes.
4. **Grosse serrurerie.**
5. **Charpente** (environ 120 m<sup>3</sup> de bois de construction).

Les plans et cahiers des charges sont exposés, à partir du 3 février, au bureau de l'architecte chargé de la direction des travaux, M. Ernest Hünerwadel, 6, Bankgässchen, à Berne, où l'on peut aussi se procurer des formulaires de soumission.

Les soumissions cachetées, portant la suscription : « Agrandissement du bâtiment J.-S. » doivent être adressées à la Direction soussignée avant le 20 février 1902 au soir. (H519Y)

Berne, 30 janvier 1902.

**Direction générale des chemins de fer fédéraux.**

---

## LIBRAIRIE F. ROUGE, LAUSANNE

4, rue Haldimand, 4

---

**Vient de paraître**

### *Croquis de Ponts métalliques*

par **Jules Gaudard**, ingénieur civil, professeur honoraire de l'Université de Lausanne.

Un beau volume in-4°, avec 55 planches hors texte représentant 526 croquis de ponts et arches en fer — Prix 20 francs.

---

# Ecole polytechnique fédérale.

---

*L'Ecole polytechnique fédérale met au concours pour le commencement du semestre d'été 1902 (1<sup>er</sup> avril).*

## DEUX PLACES D'ASSISTANTS

- a) Auprès de M. le professeur R. Escher: pour l'enseignement de la Technologie à la division de mécanique et pour l'enseignement de la théorie des machines à la division du génie civil.
- b) Auprès de M. le professeur Dr W. Fiedler: pour l'enseignement de la géométrie descriptive, etc.

Les candidats sont invités à adresser leurs offres avec certificats et « curriculum vitae » avant le 1<sup>er</sup> mars, au soussigné qui leur donnera, sur demande, de plus amples renseignements sur les places vacantes.

*Le Président de l'Ecole polytechnique fédérale:*

H. BLEULER

---

## BREVET SUISSE A VENDRE

en totalité ou par licence d'exploitation, N° 18783, du 10 février 1899, pour:

### *Systeme de joint*

*destiné à réunir les bords des feuilles de métal et plus spécialement les bords adjacents d'une feuille de métal formant un tube.*

S'adresser au Bureau international de Brevets d'Invention:

**E. Imer-Schneider, Genève.**

---

## AVIS

# Concours pour le pont sur le Rhin, à Bâle.

---

*Les projets non primés peuvent être retirés contre légitimation au « Gewerbe-museum » à partir du jeudi 30 janvier. Aux auteurs n'habitant pas la localité les plans seront expédiés franco à l'adresse qu'ils voudront bien indiquer exactement.*

*Bâle, le 25 janvier 1901.*

Département des Travaux publics.



# Machines Belleville à grande vitesse



Machine à triple expansion ayant fonctionné à l'Exposition de 1900.

(Galerie des Groupes électrogènes).

Puissance : 1200 chevaux env. - Nombre de tours par minute : 250.

avec graissage continu à haute pression

PAR POMPE OSCILLANTE SANS CLAPETS

BREVET D'INVENTION S. G. D. G. DU 14 JANVIER 1897

Machines à simple, double, triple et quadruple expansion, robustes, économiques;

Fonctionnant sans bruit, sans vibrations;

Occupant peu de place;

Faciles à conduire, aisément visitables et démontables;

Disposées pour conduire directement des dynamos, pompes centrifuges, etc.

## TYPES de 10 à 2000 CHEVAUX

Envoi franco de tous renseignements.

### DELAUNAY BELLEVILLE & C<sup>ie</sup>, Saint-Denis-sur-Seine.

Adresse télégraphique : BELLEVILLE, Saint-Denis-sur-Seine.

(H 6205 X)

## Société anonyme des Ateliers de Mécanique de Précision de Territet

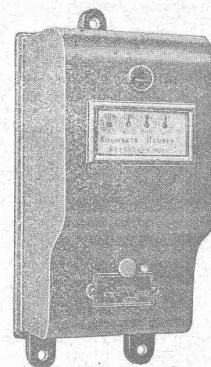
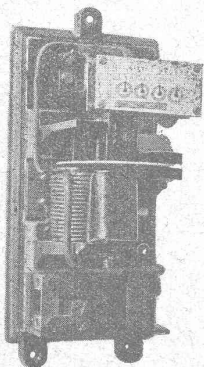
Ancienne Maison PERDRISAT, BLANC & C<sup>ie</sup>

FABRIQUE DE  
**COMPTEURS D'ÉNERGIE ÉLECTRIQUE**  
pour courants continus et alternatifs (brevetés).

SPÉCIALITÉ DE  
Distributeurs automatiques de Timbres-poste et Cartes postales.

PETITE MÉCANIQUE en général.

EXPOSITION UNIVERSELLE DE PARIS 1900. MÉDAILLE D'OR



(I 1900 S)

## FRIED. KRUPP GRUSONWERK Magdeburg-Buckau

### Casse-Pierres

pour la préparation du macadam, et autres.

**Machines à broyer.**

Installations mécaniques pour  
**USINES À CIMENT**  
Moulins à mortier et à  
asphalte.

Pointes de cœur, Croisements  
pour (H 5561)  
Tramways et Chemins de fer.

Représentant : **Ed. HANUS**  
Rue Petitot, 11, GENEVE.



# ATELIERS MÉCANIQUES de SERRURERIE et CONSTRUCTIONS en FER

## CHARPENTES ET MENUISERIES MÉTALLIQUES

Ponceaux, Passerelles, Escaliers, Jardins d'hiver, Xiosques, Serres, Grilles, Balustrades, Portails en tous genres, Vitrages, Spécialité de Fenêtres économiques et Portes en fer pour Usines, Halles, etc.

Études -- Devis.

**L. SCHMIDT-PERRET & C<sup>ie</sup>, LAUSANNE**  
5, RUE SAINT-MARTIN, 5. (H8307L)

## USINES DES GRANDS CRÊTS, VALLORBE (Société anonyme par actions)

Téléphone. — Adresse télégraphique : GRANDS CRÊTS VALLORBE

### Chaux silosées éminemment hydrauliques

remplaçant avantageusement les meilleures marques françaises. Même étage géologique qu'à Virieu-le-Grand. Reconnues des meilleures et des plus avantageuses pour blocains, plots, bétonnages, dallages, maçonneries, crépissages, etc. Analyses et essais du Bureau fédéral de Zurich à disposition. Installation moderne la plus perfectionnée. Contenance des silos : 10,000 tonnes. Production journalière : 100 tonnes. Puissance électrique : 200 chevaux. Raccordement industriel avec le Jura-Simplon.

Les Usines ne livrent que des Chaux en silos depuis plusieurs mois.

Fournisseur de l'Entreprise du Tunnel du Simplon et de l'Entreprise des « Forces motrices du Rhône à St-Maurice » pour la commune de Lausanne. — Certificats de ces entreprises à disposition.

Directeur technique : M. A. GLARDON, à Vallorbe, Ingénieur diplômé de l'Ecole d'Ingénieurs de Lausanne.  
Directeur commercial : M. A. MATTHEY, Croix-d'Ouchy, Lausanne.

## Brevet suisse à vendre

en totalité ou par licence d'exploitation, N° 18373,  
du 3 janvier 1899, pour

### PIÈCE DE MÉTAL CUIVRÉE

S'adresser au Bureau International de Brevets d'Invention, E. Imer-Schneider, ing.-conseil, boulevard James-Fazy, 8, Genève.

## S. de MOLLINS, ingénieur-civil.

Agent général des Brevets HENNEBIQUE pour la Suisse.

BUREAU CENTRAL :

*Maison Villard, Lausanne.*

PROJETS ET ÉTUDES DE :

Ponts et Viaducs. Canalisations et Aqueducs.  
Réservoirs. Fondations sur mauvais sol.  
Caissons flottants et pneumatiques. Murs de soutènement.  
Charpentes. Tabliers. Toitures. Planchers, etc.

Constructions de grande résistance,  
économiques et à l'épreuve de l'action du feu  
et de l'eau.

CONCESSIONNAIRES :

Ferrari, Lausanne.  
Peujoulat, Genève.  
Basler Baugesellschaft.  
Chaudet frères, Clarens.  
Studeli et Probst, Soleure.  
Société Mordasini et Holli-  
ger, Neuchâtel.  
Anselmier et Gautschi, Berne.  
E.-A. Westermann, St-Gall.  
Adolphe Fischer, Fribourg.  
Léon Girod, Fribourg.

Conrad Zchokke, Aarau.  
Julien Chapuis, Nidau.  
J. Bischofsberger & C<sup>ie</sup>, Ror-  
schach.  
Pouzaz & Barzighini, Bellinzona  
Zali, à La Sarraz.  
Locher & C<sup>ie</sup>, Zurich.  
Vallaster (Joseph), Lucerne.  
Haag, Bienne.  
Garoni, à Ependes, Yverdon.

Les demandes de PROJETS et DEVIS gratuits peuvent être  
adressées soit aux concessionnaires, soit au Bureau central.

## Chaudière Guillaume

Chaudières tubulaires brevetées, supérieures comme disposition et construction. Surface de chauffe jusqu'à 300 mètres<sup>2</sup>. Pression jusqu'à 20 atm. Chaudières Cornouailles de constructions variées et de toutes dimensions.

Chaudronnerie et chaudières de différents systèmes pour industries chimiques, teintureries, brasseries, salines, papeteries. — Conduites d'eau sous pression, réservoirs, etc.

Moyens de fabrication des plus modernes, qui permettent une exécution irréprochable à des prix très avantageux, au besoin dans des délais très courts.

Livraisons exécutées à des administrations publiques et à des maisons d'une réputation européenne.

Demandez des offres, références et visites d'ingénieurs.

Epurateurs système Breda. (H1026Q)

## GUILLAUME - WERKE

Neustadt a/Haardt.

## CHAUFFAGES CENTRAUX

Nombreuses installations en fonction. (H1341Z)

## LINCKE FRÈRES, Zurich

Fabrique dans le Quartier de l'Industrie.

POÊLES, APPAREILS POUR BAINS, FOURNEAUX DE CUISINE  
ET POUR LESSIVEUSES

Les plus hautes récompenses à ZURICH, PARIS, BERNE, GENÈVE

OFFICE GÉNÉRAL **BREVETS D'INVENTION**

*A. Mathey Doret*  
Ingénieur Conseil. LA CHAUX-DE-FONDS

Fondé en 1880

Marques de fabrique. Dessins, Modèles  
Correspondants dans tous les Pays. Références de l'ordre