

Zeitschrift: Bulletin technique de la Suisse romande
Band: 28 (1902)
Heft: 2

Werbung

Nutzungsbedingungen

Die ETH-Bibliothek ist die Anbieterin der digitalisierten Zeitschriften auf E-Periodica. Sie besitzt keine Urheberrechte an den Zeitschriften und ist nicht verantwortlich für deren Inhalte. Die Rechte liegen in der Regel bei den Herausgebern beziehungsweise den externen Rechteinhabern. Das Veröffentlichen von Bildern in Print- und Online-Publikationen sowie auf Social Media-Kanälen oder Webseiten ist nur mit vorheriger Genehmigung der Rechteinhaber erlaubt. [Mehr erfahren](#)

Conditions d'utilisation

L'ETH Library est le fournisseur des revues numérisées. Elle ne détient aucun droit d'auteur sur les revues et n'est pas responsable de leur contenu. En règle générale, les droits sont détenus par les éditeurs ou les détenteurs de droits externes. La reproduction d'images dans des publications imprimées ou en ligne ainsi que sur des canaux de médias sociaux ou des sites web n'est autorisée qu'avec l'accord préalable des détenteurs des droits. [En savoir plus](#)

Terms of use

The ETH Library is the provider of the digitised journals. It does not own any copyrights to the journals and is not responsible for their content. The rights usually lie with the publishers or the external rights holders. Publishing images in print and online publications, as well as on social media channels or websites, is only permitted with the prior consent of the rights holders. [Find out more](#)

Download PDF: 26.01.2026

ETH-Bibliothek Zürich, E-Periodica, <https://www.e-periodica.ch>

Machines Belleville à grande vitesse



Machine à triple expansion ayant fonctionné à l'Exposition de 1900.

(Galerie des Groupes électrogènes).

Puissance : 1200 chevaux env. - Nombre de tours par minute : 250.

avec graissage continu à haute pression

PAR POMPE OSCILLANTE SANS CLAPETS

BREVET D'INVENTION S. G. D. G. DU 14 JANVIER 1897

Machines à simple, double, triple et quadruple expansion, robustes, économiques;

Fonctionnant sans bruit, sans vibrations;

Occupant peu de place;

Faciles à conduire, aisément visitables et démontables;

Disposées pour conduire directement des dynamos, pompes centrifuges, etc.

TYPES de 10 à 2000 CHEVAUX

Envoi franco de tous renseignements.

DELAUNAY BELLEVILLE & C^e, Saint-Denis-sur-Seine.

Adresse télégraphique : BELLEVILLE, Saint-Denis-sur-Seine.

(H 6205 X)

Société anonyme des Ateliers de Mécanique de Précision de Territet

Ancienne Maison PERDRISAT, BLANC & C^{ie}

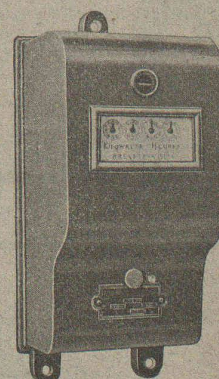
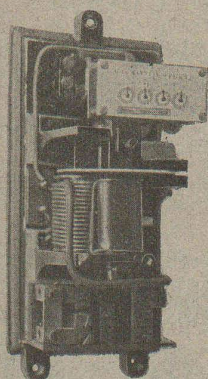
FABRIQUE DE
COMPTEURS D'ÉNERGIE ÉLECTRIQUE
pour courants continus et alternatifs (brevetés).

SPÉCIALITÉ DE
Distributeurs automatiques de Timbres-poste et Cartes postales.

PETITE MÉCANIQUE en général.

(I 1900 S)

EXPOSITION UNIVERSELLE DE PARIS 1900. MÉDAILLE D'OR



FRIED. KRUPP GRUSONWERK Magdeburg-Buckau

Casse-Pierres

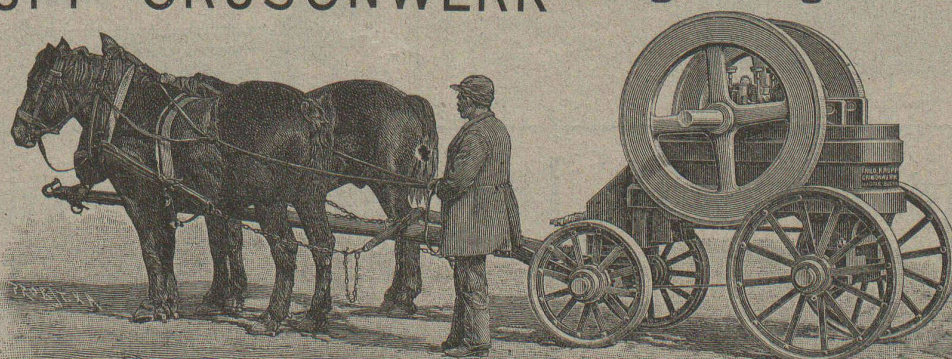
pour la préparation du macadam, et autres.

Machines à broyer.

Installations mécaniques pour
USINES A CIMENT
Moulins à mortier et à
asphalte.

Pointes de cœur, Croisements
pour (H 5561)
Tramways et Chemins de fer.

Représentant : **Ed. HANUS**
Rue Petitot, 11, GENEVE.



ATELIERS MÉCANIQUES de SERRURERIE et CONSTRUCTIONS en FER

CHARPENTES ET MENUISERIES MÉTALLIQUES

Ponceaux, Passerelles, Escaliers, Jardins d'hiver, Kiosques, Serres, Grilles, Balustrades, Portails en tous genres, Vitrages, Spécialité de Fenêtres économiques et Portes en fer pour Usines, Halles, etc.

Etudes -- Devis.

L. SCHMIDT-PERRET & C^{ie}, LAUSANNE
5, RUE SAINT-MARTIN, 5. (H8307L)

Brevet suisse à vendre

en totalité ou par licence d'exploitation, N° 17775,
du 25 octobre 1898, pour

CORPS DE FER OU D'ACIER
recouvert d'oxyde de cuivre

S'adresser au Bureau International de Brevets d'Invention, E. Imer-Schneider, ing.-conseil, boulevard James-Fazy, 8, Genève.

C haudière Guillaume

Chaudières tubulaires brevetées, supérieures comme disposition et construction. Surface de chauffe jusqu'à 300 mètres². Pression jusqu'à 20 atm. Chaudières Cornouailles de constructions variées et de toutes dimensions.

Chaudronnerie et chaudières de différents systèmes pour industries chimiques, teinturerie, brasseries, salines, papeteries. — Conduites d'eau sous pression, Réservoirs, etc. Moyens de fabrication des plus modernes, qui permettent une exécution irréprochable à des prix très avantageux, au besoin dans des délais très courts.

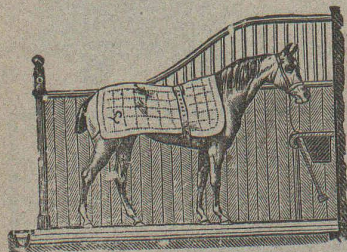
Livraisons exécutées à des administrations publiques et à des maisons d'une réputation européenne.

Demandeur des offres, références et visites d'ingénieurs.

Epurateurs système Breda. (H1026Q)

GUILLEAUME - WERKE

Neustadt a/Haardt.



Installations d'écuries POUR CHEVAUX

de l'aménagement le plus simple au plus élégant, de chambres pour harnais et sellerie, portes de remises, portes à coulisses, etc., exécutées par

LINCKE frères, à Zurich

Ateliers de constructions Quartier de l'Industrie. — Brevets spéciaux. — Construction éprouvée. — Médailles d'or: Zurich 1894, Berne 1895, Genève 1896. (H1340Z)

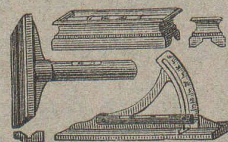
CHAUFFAGE & VENTILATION

C. SAMBUC FILS & C^{ie} LAUSANNE

Bureau et Magasin: 30, Place du Faucon et Rue d'Etraz, 30, à Lausanne. Téléphone n° 1677.

Chauffages centraux à vapeur à très basse pression, réglage automatique. Chauffages à eau chaude pour villas et pour appartements séparés. Chauffage à air chaud par calorifères de cave. Appareils de chauffage et fourneaux de cuisine perfectionnés. Installations complètes de cuisines d'hôtels avec service d'eau chaude dans les étages. Bains, buanderies, séchoirs, calorifères en faïence. Etudes techniques et travaux à forfait garantis. Outillage perfectionné avec force motrice électrique. (H4739L)

J. F. Klingelfuss, Aarau



Inventeur et Constructeur d'Instruments de précision.

FABRICATION SPÉCIALE DE
NIVEAUX A BULLE D'AIR
dits « Niveaux suisses. »

RÉPARATION

Fournitures de tous accessoires propres au nivellement à l'arpentage à l'usage de MM. les ingénieurs, entrepreneurs, monteurs de machines. (H6032Q)

BREVETS D'INVENTION

A. Mathey Doret

Ingénieur Conseil. LA CHAUX-DE-FONDS

Fondé en 1880

Marques de fabrique. Dessins, Modèles
Correspondants dans tous les Pays Références de 1^{er} ordre

Avis de concours.

Le Grandsonnet.

Avis de concours.

Les travaux de diguement et de voûtage du torrent « Le Grandsonnet », en amont de la ville de Grandson, sont mis au concours.

Montant total des travaux, environ 19,000 francs.

Les entrepreneurs de béton armé sont admis à présenter des offres en modification du projet.

Les plans, profils et conditions peuvent être consultés, aux jours et heures d'ouverture des bureaux:

1° A Grandson, au Greffe municipal, jusqu'à la clôture du concours;

2° A Lausanne, chez M. Barraud, Ingénieur-Conseil, Villa Gergovie, sous Longeraie, jusqu'au 31 janvier.

Les soumissions, conformes au modèle, et sous enveloppe cachetée, portant la suscription: « Soumission pour diguement du Grandsonnet », seront remises au Greffe municipal de Grandson, au plus tard pour le 4 Février 1902, à midi.

Elles seront ouvertes en séance publique, ce même jour, à 2 heures de relevée, en l'Hôtel-de-Ville de Grandson, Salle de la Municipalité.

La Commission.