

Zeitschrift: Bulletin technique de la Suisse romande
Band: 28 (1902)
Heft: 22

Werbung

Nutzungsbedingungen

Die ETH-Bibliothek ist die Anbieterin der digitalisierten Zeitschriften auf E-Periodica. Sie besitzt keine Urheberrechte an den Zeitschriften und ist nicht verantwortlich für deren Inhalte. Die Rechte liegen in der Regel bei den Herausgebern beziehungsweise den externen Rechteinhabern. Das Veröffentlichen von Bildern in Print- und Online-Publikationen sowie auf Social Media-Kanälen oder Webseiten ist nur mit vorheriger Genehmigung der Rechteinhaber erlaubt. [Mehr erfahren](#)

Conditions d'utilisation

L'ETH Library est le fournisseur des revues numérisées. Elle ne détient aucun droit d'auteur sur les revues et n'est pas responsable de leur contenu. En règle générale, les droits sont détenus par les éditeurs ou les détenteurs de droits externes. La reproduction d'images dans des publications imprimées ou en ligne ainsi que sur des canaux de médias sociaux ou des sites web n'est autorisée qu'avec l'accord préalable des détenteurs des droits. [En savoir plus](#)

Terms of use

The ETH Library is the provider of the digitised journals. It does not own any copyrights to the journals and is not responsible for their content. The rights usually lie with the publishers or the external rights holders. Publishing images in print and online publications, as well as on social media channels or websites, is only permitted with the prior consent of the rights holders. [Find out more](#)

Download PDF: 26.01.2026

ETH-Bibliothek Zürich, E-Periodica, <https://www.e-periodica.ch>

Concours.

BERNE

Le Conseil fédéral ouvre un concours pour l'érection, à Berne, d'un **Monument commémoratif de la fondation de l'Union postale universelle**. Peuvent prendre part à ce concours les artistes du monde entier.

Les artistes désireux de concourir peuvent demander le programme au Département fédéral des Postes et Chemins de fer ou au Bureau international de l'Union postale universelle, à Berne.

Les projets devront être livrés au Palais fédéral, Pavillon central, à Berne, du **1^{er} au 15 septembre 1903**.

SOLEURE

Distribution d'eau Communes de Nieder-Gösgen et Ober-Gösgen (canton de Soleure). Les travaux comprennent : prise d'eau, environ 90 m. de canalisation, fouilles, fourniture et pose de tuyaux, de 7,5 à 15 cm.; longueur environ 9000 m.; construction de deux réservoirs de 30 m.³ et 200 m.³; construction d'un bâtiment des pompes; fourniture et montage des pompes; fourniture et montage d'environ 40 hydrants; pose d'environ 150 installations à domicile avec accessoires. Devis estimatif total, sans les installations à domicile : Fr. 90,000.

Pour plans et conditions s'adresser à M. G. Wyser, syndic de Nieder-Gösgen. Expédier les offres à la même adresse avec l'inscription : « Wasserersorgung der Gemeinden Nieder- und Ober-Gösgen ».

Délai : **30 novembre 1902.**

SAINT-GALL

Fourniture et montage de la **construction en fer** pour le pont-route sur le Viltser-Wangser-bach, près Sargans. Poids total environ 15 tonnes.

Pour plans, conditions, etc., s'adresser à l'ingénieur cantonal, St-Gall. Adresser les offres sous pli cacheté avec la mention « Staatsstrassen brücke bei Sargans », au **Département des travaux publics du canton de St-Gall**.

Délai : **24 novembre 1902.**

TESSIN

Le « **Comité de fête du Centenaire de l'Entrée du canton du Tessin dans la Confédération** » met au concours entre les artistes suisses, le projet d'un **monument commémoratif** à ériger sur la « Piazza Giardino », entre le théâtre et le bâtiment du Conseil d'Etat.

Délai : **31 janvier 1903.**

Une somme de 3000 fr. à partager entre les auteurs des meilleurs projets est mise à la disposition du jury, composé de M. le directeur G. Stoffel, à Bellinzzone, MM. F. Bluntschli, professeur à Zurich, G. Chiat-tone, sculpteur à Lugano, L. Dünnli, peintre à Genève, H. Siegwart, sculpteur à Lucerne.

Le programme avec plan de situation peut être demandé à M. F. Rusconi, avocat, à Bellinzzone, président de la Commission du monument.

VALAIS

Le **perçage mécanique de la galerie de direction d'un tunnel de 400 m.** pour l'installation d'un chemin de fer aérien pour transport de matériaux, est mis en soumission.

S'adresser à M. J. Travelletti, ingénieur, Vernayaz, Valais.

Délai : **30 novembre 1902.**

Compagnie Vaudoise
des Forces Motrices des Lacs de Joux et de l'Orbe.

SOUMISSION

La Compagnie Vaudoise des Forces motrices des lacs de Joux et de l'Orbe met en soumission la

Fourniture d'une partie des transformateurs
(tension primaire 12,000 volts),

destinés à la distribution de l'énergie électrique dans son réseau. — Le cahier des charges et les conditions de soumission sont déposés au bureau de M. A. PALAZ, ingénieur, avenue de Rumine, 54, à Lausanne, où ils peuvent être consultés jusqu'au 10 décembre.

Les soumissions, sous pli cacheté, devront être remises, avant le 15 décembre à midi, au Président de la Compagnie Vaudoise des Forces motrices des lacs de Joux et de l'Orbe, à Lausanne.

Concours pour Bâtiment d'Archives à NEUCHÂTEL

Les projets non primés peuvent être retirés, Galerie Léopold Robert, à partir de mercredi 12 novembre 1902.

Quant aux cinq projets retenus pour le second concours, avec devises :

1. **Cachet rouge sur ruban rouge blanc vert ;**
2. **R. C. N. ;**
3. **15 X 1902 ;**
4. **Croix Fédérale : Octobre 1902 ;**
5. **Akropolis ;**

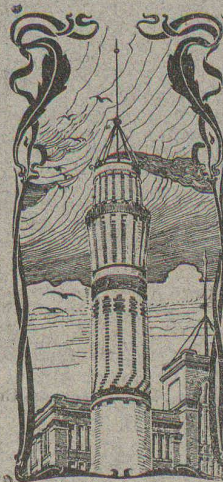
leurs auteurs sont priés de les faire réclamer au Département des Travaux publics, à partir du 15 novembre 1902, avec le Programme du concours définitif restreint.

Neuchâtel, le 8 novembre 1902.

Le Conseiller d'Etat,
Chef du Département des Travaux publics :
FRÉDÉRIC SOGUEL.

H. 2823 N.

Les planchers dallages en **LAPIDIT** sont spécialement recommandés pour dalles de cafés, magasins, fabriques, écoles, etc. — Réfractaires au feu, aphones, sans joints ni retraits; d'entretien facile et d'usure minime, ils deviennent d'un emploi toujours plus étendu. — Représentants sont demandés partout. — Pour tous renseignements, s'adresser à MM. Ed. Wütrich & Co, à Herzogenbuchsee. (H. 5526 Y.)



J. WALSER & C^{ie}

ENTREPRISE DE CONSTRUCTIONS
WINTERTHOUR

Télégramme : Walser. - Téléphone.

SPÉCIALITÉS : H1630L
Cheminées d'usines et de chauffage.
Maçonneries de Chaudières
de tous systèmes.

Construction de Fourneaux
pour tous les services industriels.

Fondations et massifs en béton.

Briqueteries complètes avec fours rotatifs

MATÉRIAUX RÉFRACTAIRES en toutes qualités.
Récompenses à l'Exposition nationale de Genève.

CLICHÉS
Illustrations

REPRODUCTIONS PHOTOGRAPHIQUES

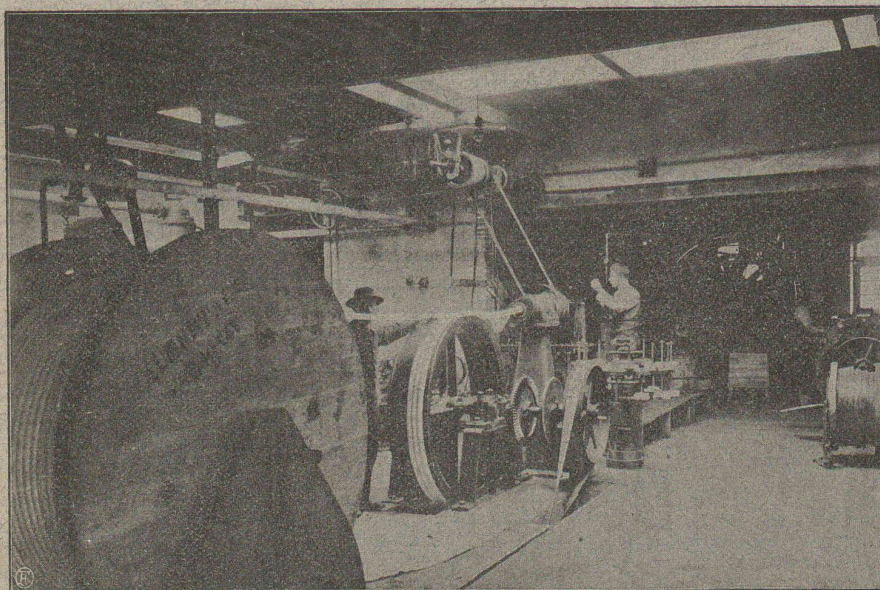
Autotypie.	—	Zincogravure.
Phototypie.	—	Trois-couleurs.
Héliogravure.	Gravure sur bois.	

etc., etc.

OFFICE POLYGRAPHIQUE, LAUSANNE
Rue Pépinet, 5. — Téléphone 1870.

AUBERT & Cie, Cossonay-Gare.

Usines pour la fabrication de Fils et Câbles électriques.



CABLES MÉTALLIQUES

par transmission de force.

FILS D'INSTALLATION

Série 3,

avec ruban Para chimiquement pur,

ISOLÉ

suivant les normes provisoires

DE

l'Inspectorat Technique, Zurich.

Câbles sous plomb armés

POUR

courant continu et alternatif
et tension jusqu'à 10,000 volts.

Pose de **RÉSEAUX** complets.

SOCIÉTÉ BERGÈS, CORBIN & C^{ie}

Usine de Jussy près Genève.

NOUVEL EXPLOSIF DE SURETÉ « CHEDDITE »

PARIS 1900, MÉDAILLE D'ARGENT

Cheddite 60 N, pour roches très dures. — Cheddite 60 N, pour roches dures. — Cheddite 41, pour terrains moins résistants.

Qualités particulières : Très grande résistance au choc; insensibilité absolue au froid (ne gelant pas) et à la chaleur (n'exsudant pas). Conservation absolue et indéfinie. Très grande densité et malléabilité des cartouches. Même mode d'emploi que les dynamites, puissance égale mais coûtant bien moins cher.



CAPSULES, AMORCES, MÈCHES A MINE ET TOUS ACCESSOIRES



Envoi d'échantillons et conditions sur demande. Prix réduits pour quantités importantes.

(H754X)

S'adresser à MM. Bergès, Corbin & C^{ie}, à Jussy près Genève.

Université de Lausanne.

ÉCOLE D'INGÉNIEURS

L'école comprend les divisions du **génie civil**, de **mécanique**, d'**électricité** et de **chimie**.

La durée des études est de **sept semestres**. Il est annexé à l'école un cours préparatoire d'une année, destiné aux candidats immatriculables à l'Université et qui ne possèdent pas les connaissances spéciales nécessaires pour l'admission en première année.

Le programme détaillé renfermant les conditions d'admission, le programme des cours et le règlement des études est envoyé franco sur demande adressée à la Direction soussignée.

Direction de l'Ecole d'ingénieurs.

BREVETS D'INVENTION

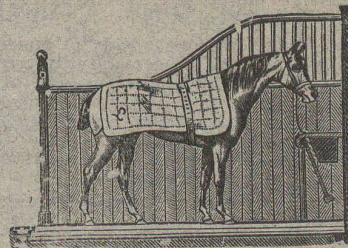
OFFICE GÉNÉRAL

A. Mathey Doret

Ingenieur Conseil. **LA CHAUX-DE-FONDS**

Fondé en 1880

Marques de fabrique. Dessins, Modèles
Correspondants dans tous les Pays Références de l'Ordre



Installations d'écuries POUR CHEVAUX

de l'aménagement le plus simple
au plus élégant, de chambres
pour harnais et sellerie, por-
tes de remises, portes à cou-
lisses, etc., exécutées par

LINCKE frères, à Zurich
Ateliers de constructions Quar-
tier de l'Industrie. — Brevets
spéciaux. — Construction éprou-
vée. — Médailles d'or: Zurich
1894, Berne 1895, Genève 1896.
(H1340Z)

Schweizerische Accumulatorenwerke TRIBELHORN, A.-G., Olten & Zürich.

Accumulateurs

stationäre und transportable, für Kraft, Licht, Traktion & Medizinalzwecke.

Accumulateurs

stationnaires et transportables, pour force, lumière, traction et médecine.

SOCIÉTÉ ANONYME SUISSE DES ACCUMULATEURS TRIBELHORN, OLTEN & ZÜRICH

GENÈVE

Compagnie de l'Industrie Electrique et Mécanique. (BREVETS THURY)

Nomenclature de quelques Installations exécutées dans la Contrée :

Transports de force et distribution d'énergie :

Communes de la Chaux-de-Fonds et du Locle.
Commune du Val-de-Travers, Couvet.
Société électrique d'Aubonne.
Société des Forces motrices de l'Avançon, Bex.
Société des Forces motrices de la Gr^{de}-Eau, Aigle.
Transport de force St-Maurice-Lausanne.
Usines de Produits chimiques, Monthey.
Syndicat électrique, Zermatt.
Société électrique du Châtelard, Vallorbe.
Genève: Usines de Chèvres et Coulouvrenière.
Papeteries de Biberist, Biberist.
Service électrique, Altorf.
Wasserwerke Zoug.
Rizerie de Maroggia.

Tramways, Chemins de fer, etc. :

Tramway de la Chaux-de-Fonds.
Tramways de Fribourg.
Tramways de Lausanne.
Tramways de Genève.
Tramway de Genève-Veyrier.
Chavornay-Orbe.
Aubonne-Gimel.
Rolle-Gimel.
Tramway et chem. de fer à crémaillère Bex-Gryon
» » » » Aigle-Leysin
Funiculaire électrique du Bürgenstock.
Funiculaire électrique du Stanserhorn.
Tramway Stansstad-Stans, Stans.
Chemin de fer à crémaillère du Salève, H^{te}-Savoie
Usine génératrice du chemin de fer Vevey-Chamby

SOCIÉTÉ SUISSE DES EXPLOSIFS

Capital social : 430,000 francs.

Siège social à BRIGUE (Valais). — Usine à GAMSEN.

Fournisseurs de l'Entreprise du Tunnel du Simplon et de la Confédération Suisse.

Médaille d'Argent à l'Exposition Nationale, Genève 1896.

Dynamites ordinaires pour tous usages. — Dynamites Gélamines à tous dosages.

Détonateurs (capsules). — Amorces électriques. — Exploseurs.

Mèches de sûreté. — Marmites à dégeler. — Pincés à sertir, etc., etc.

Technicien - Constructeur,

Suisse allemand, 32 ans, ayant travaillé deux ans comme conducteur de travaux et dix ans comme entrepreneur de travaux souterrains et en élévation, abandonnant son entreprise ensuite de circonstances particulières, cherche emploi comme conducteur de travaux; parle italien et un peu français. Témoignages et références à disposition. Adresser les offres à l'Administration du **Bulletin Technique** sous lettre **A**.

JEUNE

Mécanicien - Constructeur

DIPLOMÉ

ayant fait pratique et parlant français et allemand, demande place dans maison de construction.

Prière de s'adresser à M. E. Auberson, rue Dufour, 17, Bienne.

Dessinateur - Architecte.

Jeune dessinateur désire trouver emploi de suite. Prétentions modestes. — Ecrire sous **T 30733 L**, à Haasenstein & Vogler, Lausanne.

Junger, diplomierter Tiefbau-techniker sucht Stelle sofort oder später. Offerten unter Chiffre O. H. 9248 an **Orell, Füssli, Annoncen, Bern**.

Géomètres diplômés, célibataires et âgés de 35 ans au plus sont demandés pour l'Afrique. M. le Consul Boillot-Robert, à Neuchâtel, renseignera.

Dessinateur - Architecte

diplômé, capable et de confiance, cherche place de **conducteur de travaux** ou **dessinateur-architecte** dans une grande entreprise ou bureau d'architecte. Certificats et références de 1^{er} ordre. — Offres sous **Ac 5545**, à Haasenstein & Vogler, Berne.

Ingénieurs diplômés

et conducteurs de travaux

bien au courant des études et de la construction des Chemins de fer, sont demandés pour la ligne du Haut-Congo.

Les postulants doivent être âgés de 21 à 35 ans.

S'adresser, pour renseignements, à M. le Consul Boillot-Robert, à Neuchâtel.

Papiers à héliographier
et à calquer

Décalques

en Héliographie

et en



HATT & Co, ZURICH

Unterer Mühlesteg, 2. Téléph. 4146.

S. de MOLLINS, ingénieur-civil.

Agent général des Brevets **HENNEBIQUE** pour la Suisse.

BUREAU CENTRAL:

Maison Villard, Lausanne.

PROJETS ET ETUDES DE:

Ponts et Viaducs. Canalisations et Aqueducs.

Réservoirs. Fondations sur mauvais sol.

Caissons flottants et pneumatiques. Murs de soutènement. Charpentes. Tabliers. Toitures. Planchers, etc.

**Constructions de grande résistance,
économiques et à l'épreuve de l'action du feu
et de l'eau.**

CONCESSIONNAIRES:

Ferrari, Lausanne.

Peujoulat, Genève.

Basler Baugesellschaft.

Chaudet frères, Clarens.

Studeli et Probst, Soleure.

Société Mordasini et Holliger, Neuchâtel.

Anselmier et Gautschi, Berne.

E.-A. Westermann, St-Gall.

Adolphe Fischer, Fribourg.

Léon Girod, Fribourg.

Conrad Zchokke, Aarau.

Julien Chapuis, Nidau.

J. Bischofsberger & Co, Rorschach.

Pouzaz & Barzighini, Bellinzona.

Zali, à La Sarraz.

Locher & Co, Zurich.

Vallaster (Joseph), Lucerne.

Haag, Bienne.

Garoni, à Ependes, Yverdon.

Les demandes de **PROJETS** et **DEVIS** gratuits peuvent être adressées soit aux concessionnaires, soit au Bureau central.

**Tuyaux en grès vitrifié
chez Eug. SIMON, à Rolle.**

Demandez à votre fournisseur les Crayons

APOLLON

de JOHANN FABER

généralement appréciés
comme les meilleurs pour le **DESSIN**
Technique et Architectural.

Se vendent dans toutes les bonnes papeteries
à Fr. 4.25 la douzaine ou 40 centimes la pièce.

Demandez les excellents Produits isolateurs

DES USINES SUISSES

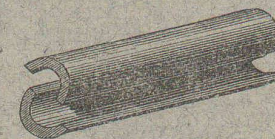
des lièges & matériaux isolants

DURRENÆSCH (Suisse).



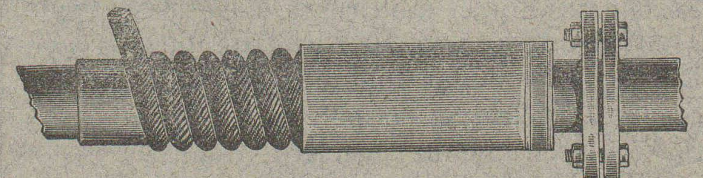
Briques et Plaques asphaltées pour caves à glace, entrepôts frigorifiques, écuries, etc.

Briques, Carreaux et Hourdis de liège, excellents matériaux de construction pour fabriques et maisons d'habitation, extrêmement léger, inflammable, mauvais conducteur de la chaleur et du son, imputrescible, bon marché.



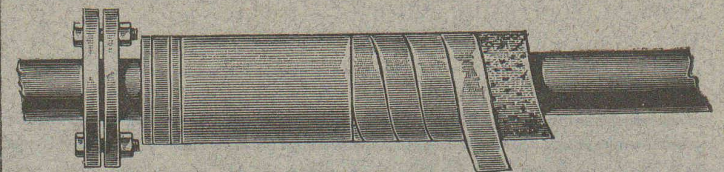
Coquilles et Segments de liège asphaltés pour l'enveloppement de tuyaux à air froid, machines à glace, compresseurs, réfrigérateurs, etc.

Coquilles de liège hydrofugées pour isolation de conduites d'eau et à vapeur.



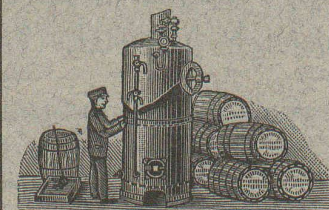
Cordes de terre silicieuse en tous genres.

Cordes de liège imprégné, seul préservateur des conduites d'eau contre le suintement et la gelée.



Composition isolatrice « Universelle », logée en fûts et en sachets, pour objets à vapeur à toute pression, reconnue pour les meilleurs résultats isolateurs. — Mode d'emploi gratuit.

Travaux d'isolement en tous genres sous garantie. — Ouvriers spéciaux pour tous les genres d'isolation. Exécuté plus de 2000 travaux.



Matelas d'Asbeste pour chaudières de bateaux à vapeur et objets à vapeur à haute pression.

Composition de liège pour crépir les murs humides et salpêtres.

Poudre de liège de diverses granulations pour timbres à glace, rembourrages, etc.

Terres infusoires brûlées pour remplissages, etc.

Prospectus et Prix-courants sur demande.

Lausanne. — Imprimerie H. Vallotton & Toso, rue de la Louve, 2.