

Zeitschrift: Bulletin technique de la Suisse romande
Band: 28 (1902)
Heft: 2

Artikel: Villa Rose-Marie: la Borde, Lausanne
Autor: C.C.-G.
DOI: <https://doi.org/10.5169/seals-22830>

Nutzungsbedingungen

Die ETH-Bibliothek ist die Anbieterin der digitalisierten Zeitschriften auf E-Periodica. Sie besitzt keine Urheberrechte an den Zeitschriften und ist nicht verantwortlich für deren Inhalte. Die Rechte liegen in der Regel bei den Herausgebern beziehungsweise den externen Rechteinhabern. Das Veröffentlichen von Bildern in Print- und Online-Publikationen sowie auf Social Media-Kanälen oder Webseiten ist nur mit vorheriger Genehmigung der Rechteinhaber erlaubt. [Mehr erfahren](#)

Conditions d'utilisation

L'ETH Library est le fournisseur des revues numérisées. Elle ne détient aucun droit d'auteur sur les revues et n'est pas responsable de leur contenu. En règle générale, les droits sont détenus par les éditeurs ou les détenteurs de droits externes. La reproduction d'images dans des publications imprimées ou en ligne ainsi que sur des canaux de médias sociaux ou des sites web n'est autorisée qu'avec l'accord préalable des détenteurs des droits. [En savoir plus](#)

Terms of use

The ETH Library is the provider of the digitised journals. It does not own any copyrights to the journals and is not responsible for their content. The rights usually lie with the publishers or the external rights holders. Publishing images in print and online publications, as well as on social media channels or websites, is only permitted with the prior consent of the rights holders. [Find out more](#)

Download PDF: 26.01.2026

ETH-Bibliothek Zürich, E-Periodica, <https://www.e-periodica.ch>

VILLA ROSE-MARIE

La Borde, Lausanne.

Cette villa est construite sur la propriété de M. C. Chamorel, entrepreneur, à la Pontaise. Le terrain est situé à l'angle de la route de la Pontaise et de l'avenue des Oiseaux.

Elle comprend :

Au sous-sol. — Un bureau au levant, une chambre de repassage, cave, bûcher, local pour le chauffage central, W.-C.

Au rez-de-chaussée. — Porche, vestibule, salon, salle à manger avec véranda vitrée, cuisine.

Au 1^{er} étage. — Trois chambres à coucher, dont une avec Bow-Window, une avec véranda ; chambre de bains, W.-C.

Aux combles. — Un petit appartement de deux pièces et cuisine, une grande chambre indépendante dans le pignon Est, chambre à serrer, W.-C.

Le chauffage central est à vapeur à basse pression. Les pièces principales sont en outre pourvues de cheminées.

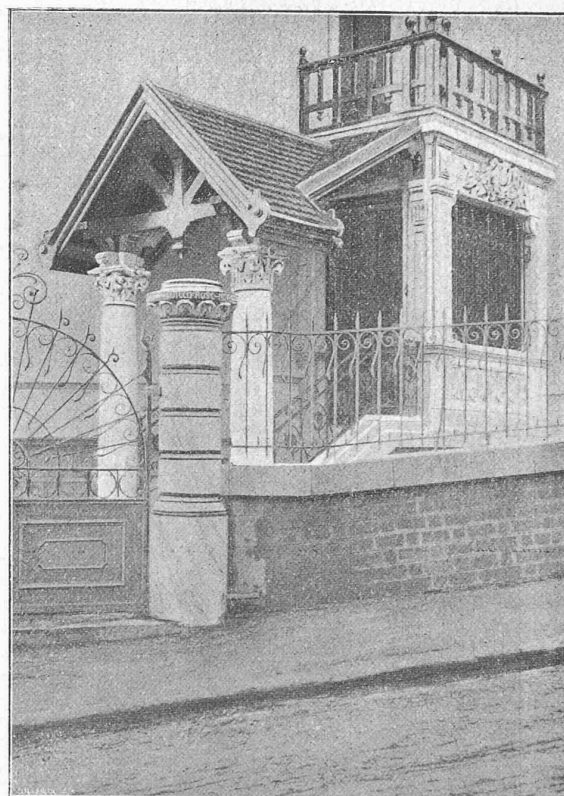
Le chauffage de l'eau pour les bains se fait au moyen du fourneau de la cuisine.

Le soubassement extérieur est en marbre de St-Triphon, avec un cordon en granit. Les encadrements de fenêtres

Face est.



Porche.



aux étages, ainsi que la véranda au rez-de-chaussée en pierre blanche d'Agiez. La véranda au 1^{er}, le Bow-Window, la corniche, en bois. La couverture est en petites tuiles plates du pays, les faces sont peintes à l'huile.

Les plans de cette villa ont été faits par MM. Chessex et Chamorel-Garnier, architectes, à Lausanne, et les travaux exécutés sous leur direction.

C. C.-G.

La combustion dans les appareils chauffe-bains à gaz.

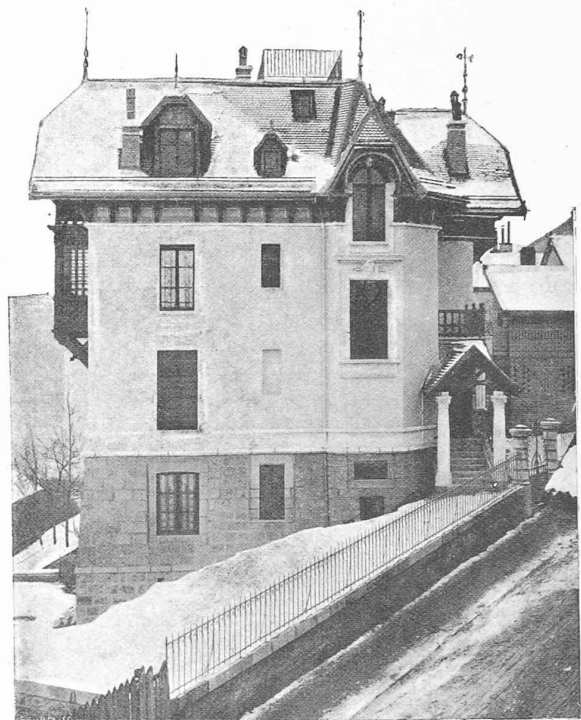
L'emploi des appareils chauffe-bains à gaz se généralise chaque jour davantage et aujourd'hui nous les rencontrons dans presque toutes les maisons modernes. C'est pourquoi nous avons pensé qu'il serait intéressant et utile de connaître le fonctionnement de ces appareils.

Rappelons tout d'abord un certain nombre de faits généraux : 1 m³ de gaz pour être brûlé complètement nécessite en moyenne 5.5 m³ d'air. A la température de 100° les gaz produits par cette combustion occuperaient un volume de 8.5 m³ et seraient formés d'acide carbonique 8.7 %, vapeur d'eau 21 %, azote 7.2 %. Par la condensation complète de l'eau, le volume des gaz brûlés diminuera de 1/5^e environ et les fumées ne contiendront plus que : acide carbonique 11.05 %, azote 88.95 %. Ces chiffres sont théoriques et, en général, pour assurer la

Face ouest.

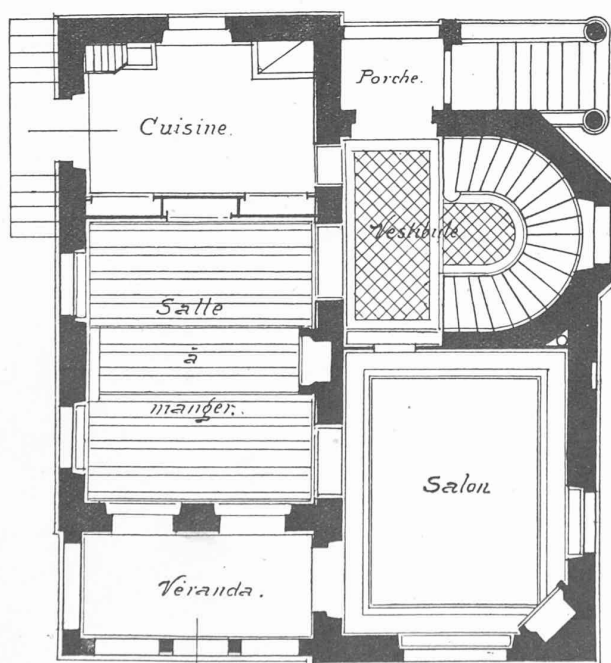


Face nord.

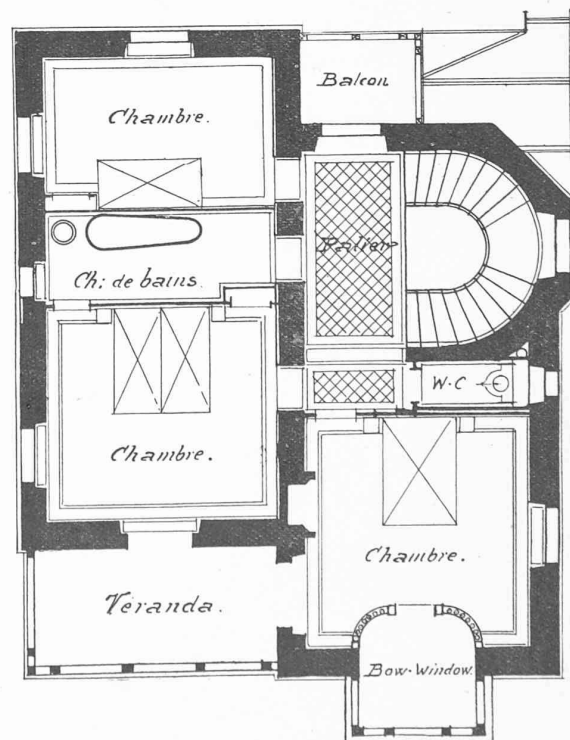


Villa Rose-Marie à la Borde.

CHESSEX & CHAMOREL-GARNIER, Architectes.



Rez-de-Chaussée.



Etage.

