

**Zeitschrift:** Bulletin technique de la Suisse romande  
**Band:** 28 (1902)  
**Heft:** 20

## **Werbung**

### **Nutzungsbedingungen**

Die ETH-Bibliothek ist die Anbieterin der digitalisierten Zeitschriften auf E-Periodica. Sie besitzt keine Urheberrechte an den Zeitschriften und ist nicht verantwortlich für deren Inhalte. Die Rechte liegen in der Regel bei den Herausgebern beziehungsweise den externen Rechteinhabern. Das Veröffentlichen von Bildern in Print- und Online-Publikationen sowie auf Social Media-Kanälen oder Webseiten ist nur mit vorheriger Genehmigung der Rechteinhaber erlaubt. [Mehr erfahren](#)

### **Conditions d'utilisation**

L'ETH Library est le fournisseur des revues numérisées. Elle ne détient aucun droit d'auteur sur les revues et n'est pas responsable de leur contenu. En règle générale, les droits sont détenus par les éditeurs ou les détenteurs de droits externes. La reproduction d'images dans des publications imprimées ou en ligne ainsi que sur des canaux de médias sociaux ou des sites web n'est autorisée qu'avec l'accord préalable des détenteurs des droits. [En savoir plus](#)

### **Terms of use**

The ETH Library is the provider of the digitised journals. It does not own any copyrights to the journals and is not responsible for their content. The rights usually lie with the publishers or the external rights holders. Publishing images in print and online publications, as well as on social media channels or websites, is only permitted with the prior consent of the rights holders. [Find out more](#)

**Download PDF:** 29.12.2025

**ETH-Bibliothek Zürich, E-Periodica, <https://www.e-periodica.ch>**



## Plan d'extension de la Ville d'YVERDON

La Municipalité d'Yverdon ouvre un concours préliminaire, jusqu'au 15 décembre prochain, pour l'établissement d'un avant-projet du plan d'extension de la Ville.

Le programme y relatif est déposé à la Secrétairerie municipale, où les intéressés peuvent le consulter et s'en faire remettre un exemplaire, ainsi que du plan sur lequel devra être établi le dit projet.

YVERDON, le 26 septembre 1902.

GREFFE MUNICIPAL.

## CORRECTION DE LA BROYE

### Avis de concours.

L'Entreprise de la Broye met au concours l'exécution des travaux de correction de la rivière sur une longueur de 2000 mètres en aval de Moudon.

Ces travaux, dévisés à 160,000 francs, comprennent essentiellement des terrassements et des enrochements fondés sur tanages.

Les plans, profils et conditions déposent au bureau du soussigné, à Cossonay, où les intéressés pourront les consulter jusqu'au 11 novembre 1902.

Les soumissions, cachetées et portant la suscription : « Soumission pour la Broye », devront lui être remises ou lui parvenir franco pour le 12 novembre, à 11 heures du matin, à l'Hôtel de la Gare, à Payerne. Elles seront ouvertes en ce moment-là en séance de la Commission exécutive.

Cossonay, le 13 octobre 1902.

L'Ingénieur de la Broye: DELUZ.

## A VENDRE

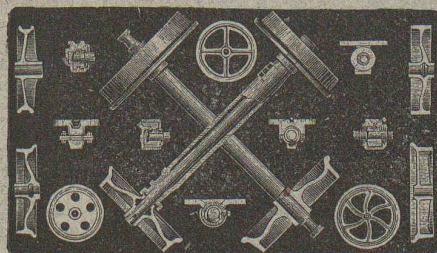
par suite du changement du système d'alimentation:

**Une batterie d'accumulateurs** de 60 éléments, système Tudor, capacité 35 ampères-heures, avec l'étagère et les accessoires ainsi que le tableau de distribution complet pour dynamo et batterie.

Cette installation est en très bon état et a peu servi, on la céderait à la moitié du prix facturé. Adresser les offres : **Case postale 11440, Lausanne.**

A la même adresse, à vendre 1 dynamo 8 HP. et moteur à pétrole 13 HP., destinés à charger cette batterie.

(H. 17842 L.)



**Matériel** pour chemins de fer normaux, secondaires et tramways. — Rails vignole et à gorge de différents profils. — Traverses métalliques et Accessoires. — Aiguilles. — Croisements.

### WAGONNETS ET LOCOMOTIVES

Vente et Location.

Essieux, Bandages, Roues et Centres de roues, etc.

Prospectus et Devis gratis.

## H. Möhlenbruck

Caroline, 11. — LAUSANNE

Construction d'instruments de précision et d'appareils électriques.

Catalogues franco sur demande.

## SCHLÄEPFER & DUBRIT

Mécaniciens

LAUSANNE

Spécialité de machines hydrauliques

### NOUVEAU ROBINET

à fermeture automatique pr W.-G.

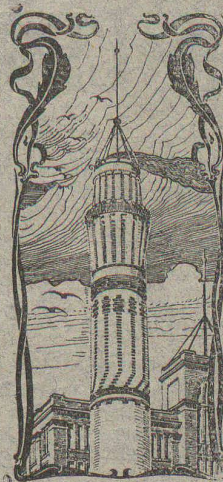
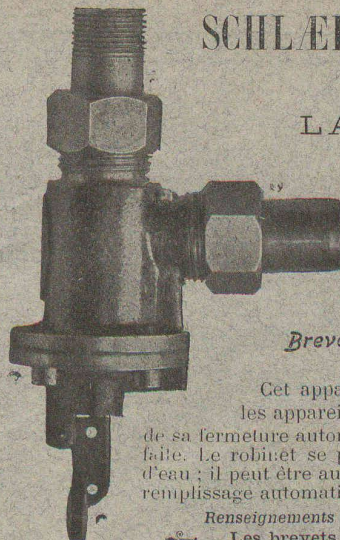
Breveté dans tous les pays.

Cet appareil remplacé avec avantage tous les appareils de chasse, cela au point de vue de sa fermeture automatique et de son étanchéité parfaite. Le robinet se place directement sur la conduite d'eau; il peut être aussi utilisé avec un flotteur pour le remplissage automatique de réservoirs.

Renseignements et prix-courants sur demande.

Les brevets étrangers sont à vendre.

Brevet suisse + 23253.



## J. WALSER & Cie

ENTREPRISE DE CONSTRUCTIONS

WINTERTHOUR

Télégramme: Walser. - Téléphone.

SPÉCIALITÉS: H1630L

Cheminées d'usines et de chauffage.

Maçonneries de Chaudières

de tous systèmes.

Construction de Fourneaux

pour tous les services industriels.

Fondations et massifs en béton.

Briqueteries complètes avec fours rotatifs

MATÉRIAUX RÉFRACTAIRES en toutes qualités.

Récompenses à l'Exposition nationale de Genève.

## CLICHÉS

## Illustrations

REPRODUCTIONS PHOTOGRAPHIQUES

Autotypie. — Zincogravure.

Phototypie. — Trois-couleurs.

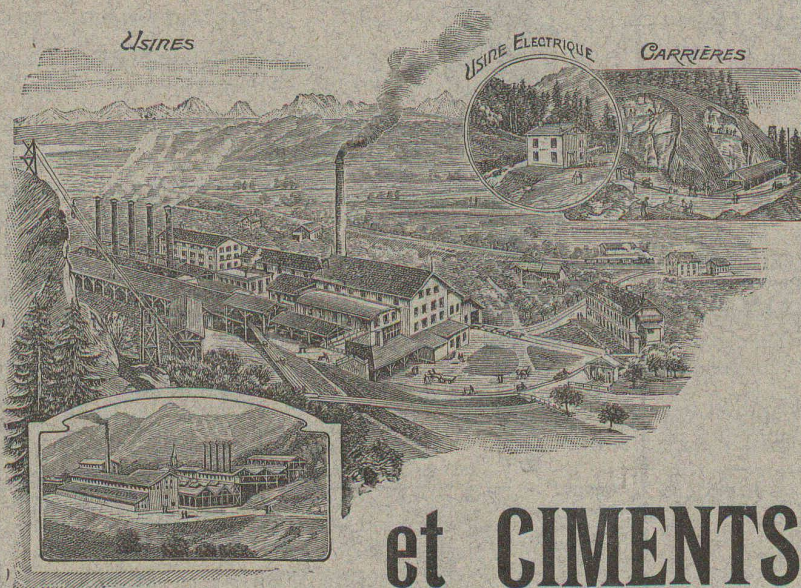
Héliogravure. Gravure sur bois.

etc., etc.

OFFICE POLYGRAPHIQUE, LAUSANNE

Rue Pépinet, 5. — Téléphone 1370.





SOCIÉTÉ ANONYME

DES

# CHAUX et CEMENTS de BAULMES

*Médaille d'or, Exposition cantonale vaudoise, Vevey 1901.*

Les Usines construites en 1898 sont installées avec les derniers perfectionnements et permettent une **production annuelle de**  
3000 wagons de 10 tonnes de **chaux lourde et mi-lourde** et  
1000 wagons de 10 tonnes de **ciment naturel et artificiel.**

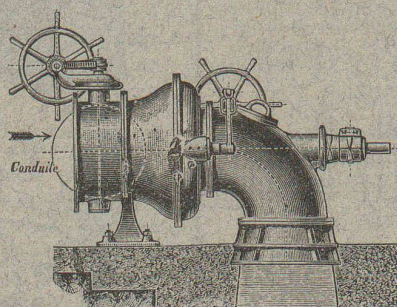
## Ateliers de Constructions Mécaniques de Vevey (Suisse).

**Turbines**

EN TOUS GENRES

**Régulateurs**

automatiques de vitesse et de pression.



**Chaudronnerie.**

**Ponts.**

**Charpentes métalliques.**

Plans et devis sur demande.

Les **ANNONCES** pour le

## *Bulletin Technique de la Suisse romande*

sont reçues à l'Administration, 4, rue Haldimand, 4, aux conditions suivantes :

|   |           |
|---|-----------|
| 1 page . . . . .                        | Fr. 100.— |
| $\frac{1}{2}$ » . . . . .               | 50.—      |
| $\frac{1}{4}$ » . . . . .               | 25.—      |
| $\frac{1}{8}$ » . . . . .               | 13.—      |
| La ligne sur le quart de page . . . . . | —30       |

### RÉDUCTIONS :

|                         |      |
|-------------------------|------|
| 24 insertions . . . . . | 50 % |
| 12 » . . . . .          | 25 % |
| 6 » . . . . .           | 10 % |

Cette publication, très répandue dans tous les bureaux d'ingénieurs, architectes, entrepreneurs et maisons de construction de Suisse et de l'étranger, est un excellent moyen de publicité que nous recommandons à nos lecteurs.



**BREVETS D'INVENTION**

**OFFICE GÉNÉRAL**

**A. Mathey Doret**

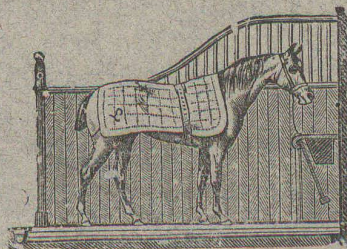
Ingenieur Conseil. **La CHAUX-DE-FONDS**

Fondé en 1880

Marques de fabrique. Dessins, Modèles

Correspondants dans tous les Pays

Préférences de l'Ordre



### Installations d'écuries POUR CHEVAUX

de l'aménagement le plus simple  
au plus élégant, de chambres  
pour harnais et sellerie, por-  
tes de remises, portes à cou-  
lisses, etc., exécutées par

**LINCKE frères, à Zurich**  
Ateliers de constructions Quar-  
tier de l'Industrie. — Brevets  
spéciaux. — Construction éprou-  
vée. — Médailles d'or: Zurich  
1894, Berne 1895, Genève 1896.  
(H1340Z)

## Schweizerische Accumulatorenwerke TRIBELHORN, A.-G., Olten & Zürich.

### Accumulateurs

stationäre und transportable, für Kraft, Licht, Traktion & Medizinalzwecke.

### Accumulateurs

stationnaires et transportables, pour force, lumière, traction et médecine.

**SOCIÉTÉ ANONYME SUISSE DES ACCUMULATEURS TRIBELHORN, OLTEN & ZÜRICH**

## GENÈVE

# Compagnie de l'Industrie Electrique et Mécanique. (BREVETS THURY)

Nomenclature de quelques Installations exécutées dans la Contrée:

### Transports de force et distribution d'énergie:

Communes de la Chaux-de-Fonds et du Locle.  
Commune du Val-de-Travers, Couvet.  
Société électrique d'Aubonne.  
Société des Forces motrices de l'Avançon, Bex.  
Société des Forces motrices de la Gr<sup>de</sup>-Eau, Aigle.  
Transport de force St-Maurice-Lausanne.  
Usines de Produits chimiques, Monthey.  
Syndicat électrique, Zermatt.  
Société électrique du Châtelard, Vallorbe.  
Genève: Usines de Chèvres et Coulouvrenière.  
Papeteries de Biberist, Biberist.  
Service électrique, Altorf.  
Wasserwerke Zoug.  
Rizerie de Maroggia.

### Tramways, Chemins de fer, etc.:

Tramway de la Chaux-de-Fonds.  
Tramways de Fribourg.  
Tramways de Lausanne.  
Tramways de Genève.  
Tramway de Genève-Veyrier.  
Chavornay-Orbe.  
Aubonne-Gimel.  
Rolle-Gimel.  
Tramway et chem. de fer à crémaillère Bex-Gryon  
» » » » Aigle-Leysin  
Funiculaire électrique du Bürgenstock.  
Funiculaire électrique du Stanserhorn.  
Tramway Stansstad-Stans, Stans.  
Chemin de fer à crémaillère du Salève, H<sup>te</sup>-Savoie  
Usine génératrice du chemin de fer Vevey-Chamby

## SOCIÉTÉ BERGÈS, CORBIN & C<sup>ie</sup>

Usine de Jussy près Genève.

## NOUVEL EXPLOSIF DE SURETÉ "CHEDDITE"

PARIS 1900, MÉDAILLE D'ARGENT

Cheddite 60 N, pour roches très dures. — Cheddite 60 N, pour roches dures. — Cheddite 41, pour terrains moins résistants.

**Qualités particulières:** Très grande résistance au choc; insensibilité absolue au froid (ne gelant pas) et à la chaleur (n'exsudant pas). Conservation absolue et indéfinie. Très grande densité et malléabilité des cartouches.

Même mode d'emploi que les dynamites, puissance égale mais coûtant bien moins cher.



**CAPSULES, AMORCES, MÈCHES A MINE ET TOUS ACCESSOIRES**



Envoi d'échantillons et conditions sur demande. Prix réduits pour quantités importantes.

(H754X)

S'adresser à MM. Bergès, Corbin & C<sup>ie</sup>, à Jussy près Genève.



## Ingénieurs diplômés et conducteurs de travaux

bien au courant des études et de la construction des Chemins de fer, sont demandés pour la ligne "du Haut-Congo".

Les postulants doivent être âgés de 21 à 35 ans.

S'adresser, pour renseignements, à M. le Consul Boillot-Robert, à Neuchâtel.

## Jeune Technicien diplômé (Tiefbautechniker),

cherche place suite ou pour plus tard.

Adresser les offres sous chiffre O. H. 9248 Orell, Füssli, annonces, Berne.

Papiers à héliographier  
et à calquer

## Décalques

en Héliogravure  
et en



**HATT & Co, ZURICH**

Unterer Mühlesteig, 2. Téléph. 4146.

Demandez les excellents Produits isolateurs

DES USINES SUISSES

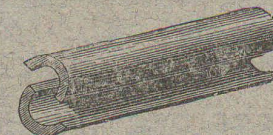
## des lièges & matériaux isolants

**DURRENÆSCH (Suisse).**



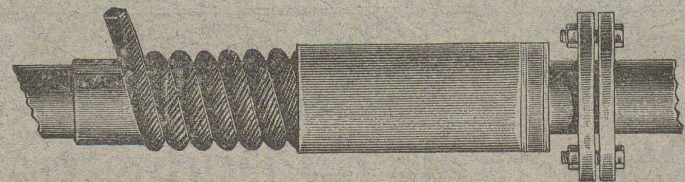
**Briques et Plaques asphaltées** pour caves à glace, entrepôts frigorifiques, écuries, etc.

**Briques, Carreaux et Hourdis de liège**, excellents matériaux de construction pour fabriques et maisons d'habitation, extrêmement léger, inflammable, mauvais conducteur de la chaleur et du son, imputrescible, bon marché.

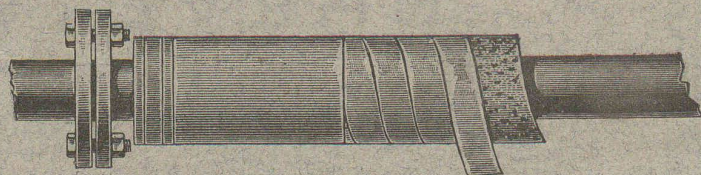


**Coquilles et Segments de liège asphaltés** pour l'enveloppement de tuyaux à air froid, machines à glace, compresseurs, réfrigérateurs, etc.

**Coquilles de liège hydrofugées** pour isolation de conduites d'eau et à vapeur.

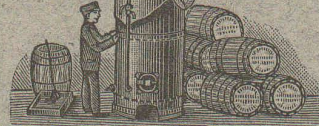


**Cordes de terre siliceuse** en tous genres.  
**Cordes de liège imprégné**, seul preservativeur des conduites d'eau contre le suintement et la gelée.



**Composition isolatrice « Universelle »**, logée en fûts et en sachets, pour objets à vapeur à toute pression, reconnue pour les meilleurs résultats isolateurs. — Mode d'emploi gratuit.

**Travaux d'isolement** en tous genres sous garantie. — Ouvriers spéciaux pour tous les genres d'isolement. Exécuté plus de 2000 travaux.



**Matelas d'Asbeste** pour chaudières de bateaux à vapeur et objets à vapeur à haute pression.

**Composition de liège** pour crépir les murs humides et salpêtres.

**Poudre de liège** de diverses granulations pour timbres à glace, rembourrages, etc.

**Terres infusoires brûlées** pour remplissages, etc.

Prospectus et Prix-courants sur demande.

## ENTREPRISE GÉNÉRALE D'APPAREILLAGE

Appareilleur  
des Eaux de Lausanne  
des Eaux de Dret et  
des Eaux de Pierre-Ozair

pour  
Eau, Gaz et Vapeur

Gérant  
des Eaux de Moilles  
et Donnes.

## L. WELTY Fils

Rue du Flon, 8.

LAUSANNE

Téléphone 483.

Maison fondée en 1834.

Spécialité d'installations d'eau chaude et froide pour Hôpitaux et Infirmeries. — Réparation et installation de Pompes de tous systèmes. — Appareillage des Hôpitaux de Saint-Loup. — Installation de Bains, Douches et Appareils sanitaires pour le tout à l'égout. — Chauffage de Serres. — Magasin d'appareils pour l'éclairage, le chauffage, la cuisine et les bains par le Gaz.

Réparations. - Installations particulières. - Entretien.  
Devis et Prix-Courant sur demande. — Travail garanti.

MÉDAILLE D'ARGENT, Exposition cantonale vaudoise, Vevey 1901.

La plus haute récompense.

Chauffage à eau chaude et à vapeur à basse pression.

## S. de MOLLINS, ingénieur-civil.

Agent général des Brevets HENNEBIQUE pour la Suisse.

BUREAU CENTRAL :

*Maison Villard, Lausanne.*

PROJETS ET ÉTUDES DE :

Ponts et Viaducs. Canalisations et Aqueducs.

Réservoirs. Fondations sur mauvais sol.

Caissons flottants et pneumatiques. Murs de soutènement.

Charpentes. Tabliers. Toitures. Planchers, etc.

**Constructions de grande résistance,  
économiques et à l'épreuve de l'action du feu  
et de l'eau.**

CONCESSIONNAIRES :

Ferrari, Lausanne.

Peujolat, Genève.

Basler Baugesellschaft.

Chaudet frères, Clarens.

Studeli et Probst, Soleure.

Société Mordasini et Holliger, Neuchâtel.

Anselmier et Gautschi, Berne.

E.-A. Westermann, St-Gall.

Adolphe Fischer, Fribourg.

Léon Girod, Fribourg.

Conrad Zchokke, Aarau.

Julien Chapuis, Nidau.

J. Bischofsberger & Co, Rorschach.

Pouzaz & Barzighini, Bellinzona.

Zali, à La Sarraz.

Locher & Co, Zurich.

Vallaster (Joseph), Lucerne.

Haag, Bienne.

Garoni, à Ependes, Yverdon.

Les demandes de PROJETS et DEVIS gratuits peuvent être adressées soit aux concessionnaires, soit au Bureau central.

## Parqueterie d'Aigle (Vaud)

Fondée en 1855.

Parquets en tous genres, des plus simples aux plus riches.

Travail soigné sous tous les rapports.

Les plus hautes récompenses aux Expositions de :

Berne 1857, Londres 1862, Paris 1867 et 1878, Zurich 1883,

Yverdon 1894, Genève 1896, Vevey 1901.

EXPORTATION

## PRISMES LUXFER

Multiprismes et Dalles Luxfer pour l'éclairage des LOCAUX SOMBRES

Revêtements Civer. — Molasse de Vauderens.

**J. ROD, Représentant, Maupas, 23, Lausanne.**

Lausanne. — Imprimerie H. Vallotton & Toso, rue de la Louve, 2.