

**Zeitschrift:** Bulletin technique de la Suisse romande  
**Band:** 28 (1902)  
**Heft:** 19

## **Werbung**

### **Nutzungsbedingungen**

Die ETH-Bibliothek ist die Anbieterin der digitalisierten Zeitschriften auf E-Periodica. Sie besitzt keine Urheberrechte an den Zeitschriften und ist nicht verantwortlich für deren Inhalte. Die Rechte liegen in der Regel bei den Herausgebern beziehungsweise den externen Rechteinhabern. Das Veröffentlichen von Bildern in Print- und Online-Publikationen sowie auf Social Media-Kanälen oder Webseiten ist nur mit vorheriger Genehmigung der Rechteinhaber erlaubt. [Mehr erfahren](#)

### **Conditions d'utilisation**

L'ETH Library est le fournisseur des revues numérisées. Elle ne détient aucun droit d'auteur sur les revues et n'est pas responsable de leur contenu. En règle générale, les droits sont détenus par les éditeurs ou les détenteurs de droits externes. La reproduction d'images dans des publications imprimées ou en ligne ainsi que sur des canaux de médias sociaux ou des sites web n'est autorisée qu'avec l'accord préalable des détenteurs des droits. [En savoir plus](#)

### **Terms of use**

The ETH Library is the provider of the digitised journals. It does not own any copyrights to the journals and is not responsible for their content. The rights usually lie with the publishers or the external rights holders. Publishing images in print and online publications, as well as on social media channels or websites, is only permitted with the prior consent of the rights holders. [Find out more](#)

**Download PDF:** 26.01.2026

**ETH-Bibliothek Zürich, E-Periodica, <https://www.e-periodica.ch>**



## Plan d'extension de la Ville d'YVERDON

La Municipalité d'Yverdon ouvre un concours préliminaire, jusqu'au 15 décembre prochain, pour l'établissement d'un avant-projet du plan d'extension de la Ville.

Le programme y relatif est déposé à la Secrétaire municipale, où les intéressés peuvent le consulter et s'en faire remettre un exemplaire, ainsi que du plan sur lequel devra être établi le dit projet.

YVERDON, le 26 septembre 1902.

GREFFE MUNICIPAL.

## Concours.

La « *Sinziger Mosaikplatten und Thonplatten Fabrik A.-G.* », à Sinzig s. Rhin, met au concours la fourniture de *dessins pour dallages*. Elle a l'intention d'acquies six projets pour lesquels elle offre les prix suivants : deux prix de 200 M., deux prix de 150 M., deux prix de 100 M.

Délai : 15 novembre 1902.

Pour renseignements s'adresser à la maison ci-dessus.

La « *Société anonyme de l'Exposition de Liège en 1905* », quai de l'Université, 14, Liège, met au concours :

I. *Projet de façades pour les palais de l'industrie à ériger sur une île.*

Quatre prix de : 4000, 1500, 500, 250 fr.

II. *Deux projets de palais, au « Champ des Oiseaux », pour différents buts.*

Pour le premier projet six prix de : 5000, 3000, 2000, 1000, 600 et 400 fr. ; pour le deuxième quatre prix de : 2500, 1000, 500, 250 fr.

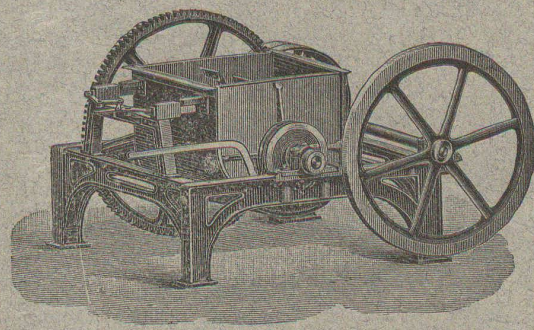
Délai : 30 novembre 1902.

Distribution des prix 31 janvier 1903.

## OEHLER & C<sup>o</sup>, Aarau.

ATELIERS DE CONSTRUCTION & FONDERIES DE FER & D'ACIER

Usines spéciales pour moyens de transport :



Voies et  
Vagonnets  
pour  
entrepreneurs

Machines  
à faire  
le béton  
et le mortier.

Dragues,  
etc., etc.

## Parqueterie d'Aigle (Vaud)

Fondée en 1855.

Parquets en tous genres, des plus simples aux plus riches.  
Travail soigné sous tous les rapports.

Les plus hautes récompenses aux Expositions de :  
Berne 1857, Londres 1862, Paris 1867 et 1878, Zurich 1883,  
Yverdon 1894, Genève 1896, Vevey 1901.

EXPORTATION

# Maschinenfabrik Oerlikon

ATELIERS DE CONSTRUCTION OERLIKON  
OERLIKON-ZURICH

Exposition Universelle de Paris 1900 — 2 Grands Prix et Médaille d'Or.

## Moteurs transportables pour tout usage

montés sur chariots à roues en acier coulé.

à  
commande électrique  
directe.

Petites perceuses à main.  
Petites perceuses universelles.  
Appareils pour tourner les collecteurs.  
Pompes centrifuges. — Ventilateurs.

pour  
tous les genres de  
courants.

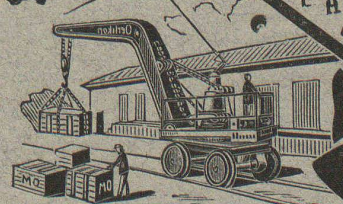
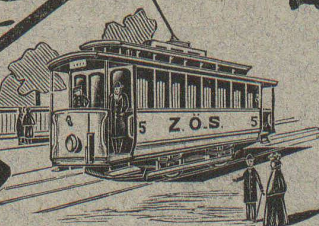
Fabrication d'engrenages de précision, en fonte, acier coulé,  
bronze phosphoreux, cuir, fibre, etc.

Engrenages pour tramways.

MACHINES — OUTILS

PROSPECTUS, ETUDES et DEVIS sur demande.

Bureau à Lausanne, place St-François, 15







SOCIÉTÉ ANONYME

DES

# CHAUX et CEMENTS de BAULMES

*Médaille d'or, Exposition cantonale vaudoise, Vevey 1901.*

Les Usines construites en 1898 sont installées avec les derniers perfectionnements et permettent une **production annuelle de**  
3000 wagons de 10 tonnes de **chaux lourde et mi-lourde** et  
1000 wagons de 10 tonnes de **ciment naturel et artificiel.**

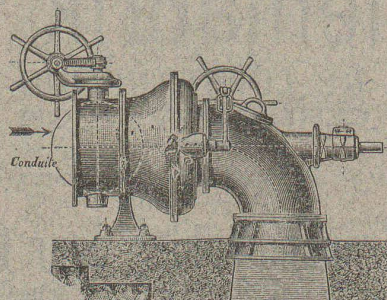
## Ateliers de Constructions Mécaniques de Vevey (Suisse).

**Turbines**

EN TOUS GENRES

**Régulateurs**

automatiques de vitesse et de pression.



**Chaudronnerie.**

**Ponts.**

**Charpentes métalliques.**

Plans et devis sur demande.

## USINES DES GRANDS CRÊTS, VALLORBE (Société anonyme par actions)

*Téléphone. — Adresse télégraphique : GRANDS CRÊTS VALLORBE*

## Chaux silosées éminemment hydrauliques

remplaçant avantageusement les meilleures marques françaises. Même étage géologique qu'à Virieu-le-Grand. Reconnues des meilleures et des plus avantageuses pour blocains, plots, bétonnages, dallages, maçonneries, crépissages, etc. Analyses et essais du Bureau fédéral de Zurich à disposition. **Installation moderne la plus perfectionnée. Contenance des silos : 10,000 tonnes. Production journalière : 100 tonnes. Puissance électrique : 200 chevaux. Raccordement industriel avec le Jura-Simplon.**

Les Usines ne livrent que des Chaux en silos depuis plusieurs mois.

Fournisseur de l'Entreprise du Tunnel du Simplon et de l'Entreprise des « Forces motrices du Rhône à St-Maurice » pour la commune de Lausanne. — Certificats de ces entreprises à disposition.

Directeur technique : M. A. GLARDON, à Vallorbe, Ingénieur diplômé de l'Ecole d'Ingénieurs de Lausanne.  
Directeur commercial : M. A. MATTHEY, Croix-d'Ouchy, Lausanne.



**BREVETS D'INVENTION**

**OFFICE GENERAL**

**A. Mathey Doret**

Ingenieur Conseil. **LA CHAUX-DE-FONDS**

Fondé en 1880

Marques de fabrique. Dessins, Modèles

Correspondants dans tous les Pays. Références de l'Ordre

## CHAUFFAGES CENTRAUX

Nombreuses installations en fonction. (H1341Z)

## LINCKE FRÈRES, Zurich

Fabrique dans le Quartier de l'Industrie.

POÊLES, APPAREILS POUR BAINS, FOURNEAUX DE CUISINE  
ET POUR LESSIVEUSES

Les plus hautes récompenses à ZURICH, PARIS, BERNE, GENÈVE

## Schweizerische Accumulatorenwerke TRIBELHORN, A.-G., Olten & Zürich.

### Accumulatoren

stationäre und transportable, für Kraft, Licht, Traktion & Medizinalzwecke.

### Accumulateurs

stationnaires et transportables, pour force, lumière, traction et médecine.

SOCIÉTÉ ANONYME SUISSE DES ACCUMULATEURS TRIBELHORN, OLTEN & ZURICH

## GENÈVE

# Compagnie de l'Industrie Electrique et Mécanique. (BREVETS THURY)

Nomenclature de quelques Installations exécutées dans la Contrée :

### Transports de force et distribution d'énergie :

Communes de la Chaux-de-Fonds et du Locle.  
Commune du Val-de-Travers, Couvet.  
Société électrique d'Aubonne.  
Société des Forces motrices de l'Avançon, Bex.  
Société des Forces motrices de la Gr<sup>de</sup>-Eau, Aigle.  
Transport de force St-Maurice-Lausanne.  
Usines de Produits chimiques, Monthey.  
Syndicat électrique, Zermatt.  
Société électrique du Châtelard, Vallorbe.  
Genève: Usines de Chèvres et Coulouvrenière.  
Papeteries de Biberist, Biberist.  
Service électrique, Altorf.  
Wasserwerke Zoug.  
Rizerie de Maroggia.

### Tramways, Chemins de fer, etc. :

Tramway de la Chaux-de-Fonds.  
Tramways de Fribourg.  
Tramways de Lausanne.  
Tramways de Genève.  
Tramway de Genève-Veyrier.  
Chavornay-Orbe.  
Aubonne-Gimel.  
Rolle-Gimel.  
Tramway et chem. de fer à crémaillère Bex-Gryon  
» » » » Aigle-Leysin  
Funiculaire électrique du Bürgenstock.  
Funiculaire électrique du Stanserhorn.  
Tramway Stansstad-Stans, Stans.  
Chemin de fer à crémaillère du Salève, H<sup>te</sup>-Savoie  
Usine génératrice du chemin de fer Vevey-Chamby

## FRIED. KRUPP GRUSONWERK Magdeburg-Buckau

### Casse-Pierres

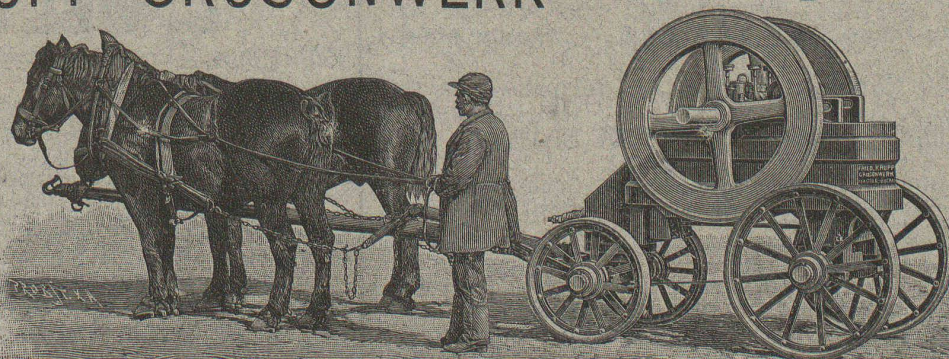
pour la préparation du  
macadam, et autres.

### Machines à broyer.

Installations mécaniques pour  
**USINES A CIMENT**  
Moulins à mortier et à  
asphalte.

Pointes de cœur, Croisements  
pour (H 5561)  
Tramways et Chemins de fer.

Représentant : **Ed. HANUS**  
Rue Petitot, 11, GENEVE.





## Ingenieurs diplômés et conducteurs de travaux

bien au courant des études et de la construction des Chemins de fer, sont demandés pour la ligne du Haut-Congo.

Les postulants doivent être âgés de 21 à 35 ans.

S'adresser, pour renseignements, à M. le Consul Boillot-Robert, à Neuchâtel.

## TECHNICIEN pour ouvrages

souterrains ayant terminé les cours du Technikum de Berthoud et pratiqué pendant un an comme géomètre cherche place convenable dans la Suisse française pour apprendre la langue.

Offres sous Vc 4704 Y, à Haasenstein & Vogler, Berne.

## Professeur de mécanique théorique et appliquée,

ayant fait bonne pratique dans d'im-

portants ateliers, est demandé pour le 1<sup>er</sup> octobre. Nombre d'heures minimum 20. Adresser offres avec curriculum vitae et certificats à la Direction du Technikum, à Fribourg.

Papiers à héliographier  
et à calquer

## Décalques

en Héliogravure  
et en



HATT & C<sup>ie</sup>, ZURICH

Unterer Mühlesteig, 2. Téléph. 4146.

## S. de MOLLINS, ingénieur-civil.

Agent général des Brevets HENNEBIQUE pour la Suisse.

### BUREAU CENTRAL :

*Maison Villard, Lausanne.*

### PROJETS ET ÉTUDES DE :

Ponts et Viaducs. Canalisations et Aqueducs.

Réservoirs. Fondations sur mauvais sol.

Caissons flottants et pneumatiques. Murs de soutènement. Charpentes. Tabliers. Toitures. Planchers, etc.

**Constructions de grande résistance,  
économiques et à l'épreuve de l'action du feu  
et de l'eau.**

### CONCESSIONNAIRES :

Ferrari, Lausanne.

Peujolat, Genève.

Basler Baugesellschaft.

Chaudet frères, Clarens.

Studeli et Probst, Soleure.

Société Mordasini et Holliger, Neuchâtel.

Anselmier et Gautschi, Berne.

E.-A. Westermann, St-Gall.

Adolphe Fischer, Fribourg.

Léon Girod, Fribourg.

Conrad Zchokke, Aarau.

Julien Chapuis, Nidau.

J. Bischofsberger & C<sup>ie</sup>, Rorschach.

Pouzaz & Barzighini, Bellinzona.

Zali, à La Sarraz.

Locher & C<sup>ie</sup>, Zurich.

Vallaster (Joseph), Lucerne.

Haag, Bienne.

Garoni, à Ependes, Yverdon.

Les demandes de PROJETS et DEVIS gratuits peuvent être adressés soit aux concessionnaires, soit au Bureau central.

## Société Coopérative des Cimenteurs

Fondée en 1894

4, Rue du Jura — LAUSANNE — Rue du Jura, 4

Téléphone N° 1310.

Constant LOMAZZI, gérant.

### Entreprise générale de travaux en Ciment

EN TOUS GENRES

Spécialité de Moulages en Ciment Portland comprimé et prompt. — Applications, Bassins, Dallages, Mosaïques, Sculptures. — Carrelages unis et dessins.

Prompte exécution. — Prix modérés.

Concessionnaires du SULFURO CALCAIRE (imitation de pierre blanche)

de la Maison A. COLOMBO & C<sup>ie</sup>, Genève.

Médaille d'argent Vevey 1901.

Notre Société se charge spécialement, comme précédemment, des travaux hors de Lausanne et à l'étranger.

## Demandez les excellents Produits isolateurs

DES USINES SUISSES

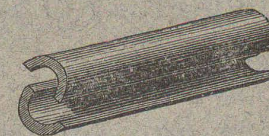
## des lièges & matériaux isolants

DURRENÆSCH (Suisse).



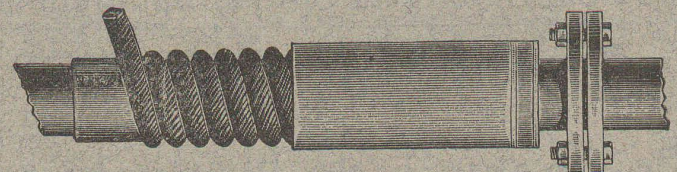
Briques et Plaques asphaltées pour caves à glace, entrepôts frigorifiques, écuries, etc.

Briques, Carreaux et Hourdis de liège, excellents matériaux de construction pour fabriques et maisons d'habitation, extrêmement léger, inflammable, mauvais conducteur de la chaleur et du son, imputrescible, bon marché.



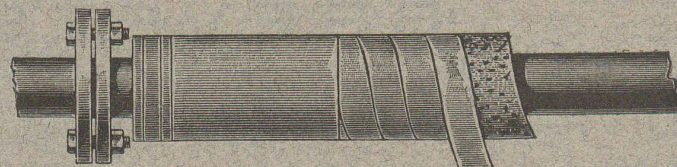
Coquilles et Segments de liège asphaltés pour l'enveloppement de tuyaux à air froid, machines à glace, compresseurs, réfrigérateurs, etc.

Coquilles de liège hydrofugées pour isolation de conduites d'eau et à vapeur.



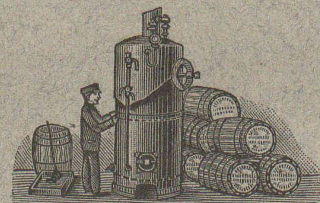
Cordes de terre siliceuse en tous genres.

Cordes de liège imprégné, seul préservateur des conduites d'eau contre le suintement et la gelée.



Composition isolatrice « Universelle », logée en fûts et en sachets, pour objets à vapeur à toute pression, reconnue pour les meilleurs résultats isolateurs. — Mode d'emploi gratuit.

Travaux d'isolement en tous genres sous garantie. — Ouvriers spéciaux pour tous les genres d'isolement. Exécuté plus de 2000 travaux.



Matelas d'Asbeste pour chaudières de bateaux à vapeur et objets à vapeur à haute pression.

Composition de liège pour crépir les murs humides et salpêtres.

Poudre de liège de diverses granulations pour timbres à glace, rembourrages, etc.

Terres infusoires brûlées pour remplissages, etc.

Prospectus et Prix-courants sur demande.

## ENTREPRISE GÉNÉRALE D'APPAREILLAGE

Appareilleur  
des Eaux de Lausanne  
des Eaux de Bret et  
des Eaux de Pierre-Ozair

pour  
Eau, Gaz et Vapeur

Gérant  
des Eaux de Moilles  
es Donnes.

## L. WELTY Fils

Rue du Flon, 8.

LAUSANNE

Téléphone 483.

Maison fondée en 1834.

Spécialité d'installations d'eau chaude et froide pour Hôpitaux et Infirmeries. — Réparation et installation de Pompes de tous systèmes. — Appareilleur des Hôpitaux de Saint-Loup. — Installation de Bains, Douches et Appareils sanitaires pour le tout à l'égout. — Chauffage de Serres. — Magasin d'appareils pour l'éclairage, le chauffage, la cuisine et les bains par le Gaz.

Réparations. - Installations particulières. - Entretien.  
Devis et Prix-Courant sur demande. — Travail garanti.

MÉDAILLE D'ARGENT, Exposition cantonale vaudoise, Vevey 1901.

La plus haute récompense.

Chauffage à eau chaude et à vapeur à basse pression.