

Zeitschrift: Bulletin technique de la Suisse romande
Band: 28 (1902)
Heft: 2

Inhaltsverzeichnis

Nutzungsbedingungen

Die ETH-Bibliothek ist die Anbieterin der digitalisierten Zeitschriften auf E-Periodica. Sie besitzt keine Urheberrechte an den Zeitschriften und ist nicht verantwortlich für deren Inhalte. Die Rechte liegen in der Regel bei den Herausgebern beziehungsweise den externen Rechteinhabern. Das Veröffentlichen von Bildern in Print- und Online-Publikationen sowie auf Social Media-Kanälen oder Webseiten ist nur mit vorheriger Genehmigung der Rechteinhaber erlaubt. [Mehr erfahren](#)

Conditions d'utilisation

L'ETH Library est le fournisseur des revues numérisées. Elle ne détient aucun droit d'auteur sur les revues et n'est pas responsable de leur contenu. En règle générale, les droits sont détenus par les éditeurs ou les détenteurs de droits externes. La reproduction d'images dans des publications imprimées ou en ligne ainsi que sur des canaux de médias sociaux ou des sites web n'est autorisée qu'avec l'accord préalable des détenteurs des droits. [En savoir plus](#)

Terms of use

The ETH Library is the provider of the digitised journals. It does not own any copyrights to the journals and is not responsible for their content. The rights usually lie with the publishers or the external rights holders. Publishing images in print and online publications, as well as on social media channels or websites, is only permitted with the prior consent of the rights holders. [Find out more](#)

Download PDF: 26.01.2026

ETH-Bibliothek Zürich, E-Periodica, <https://www.e-periodica.ch>

Bulletin technique de la Suisse romande

ORGANE EN LANGUE FRANÇAISE DE LA SOCIÉTÉ SUISSE DES INGÉNIEURS ET ARCHITECTES. — Paraissant deux fois par mois.

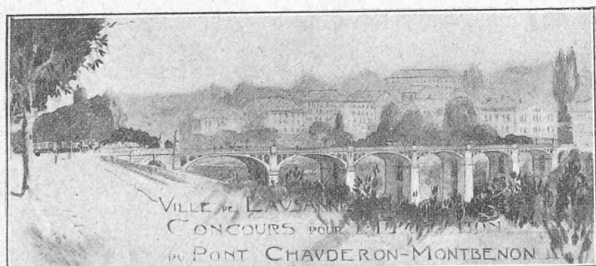
Rédacteur en chef : M. P. HOFFET, professeur à l'Ecole d'Ingénieurs de l'Université de Lausanne.

SOMMAIRE : *Concours pour l'exécution du pont Chauderon-Montbenon*, par M. A. Vautier, ingénieur, Lausanne. — *Description du pont Chauderon-Montbenon (Feuille de Chêne)*, par L. de Vallière, ingénieur, Lausanne. — *Chemin de fer électrique Aigle-Leysin* (suite), par M. F.-H. Cottier, ingénieur, Lausanne. — *Villa Rose-Marie, à Lausanne*, par M. Chamorel-Garnier, architecte, Lausanne. — *La combustion dans les appareils chauffe-bains à gaz*, par M. le Dr L. Pelet, professeur à l'Ecole d'Ingénieurs, Lausanne. — **Divers :** *Société fribourgeoise des Ingénieurs et Architectes, assemblée générale de 1901*, par M. A. Gremaud, ingénieur. — *Les installations hydro-électriques dans la région des Alpes*. — *Concours pour la construction d'un pont sur le Rhin, à Bâle*. — *Tunnel du Simplon : état des travaux en décembre 1901*. — *Concours : Tablier métallique sur la Mionnaz (Jura-Simplon)*. — *Dessin : Scène de l'Escalade de Genève en 1602*. — Trois planches hors texte.

Concours pour l'exécution du pont Chauderon-Montbenon.

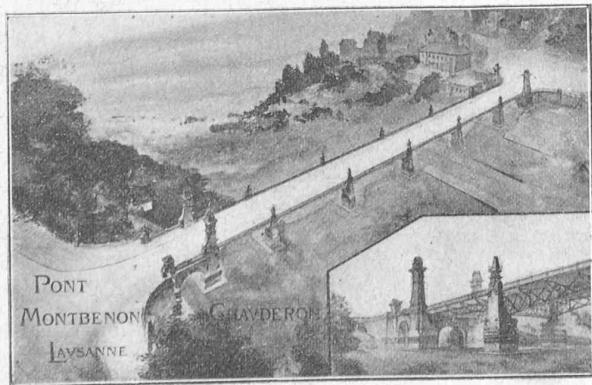
Le jury chargé par la Municipalité d'examiner les projets et devis présentés pour l'exécution du pont Chauderon-Montbenon a réparti comme suit la somme de 8000 francs mise à sa disposition pour récompenser les trois meilleurs projets.

Le projet *Feuille de Chêne*, présenté par MM. de Vallière, Simon & Cie, ingénieurs, par MM. Monod et Laverrière, architectes, et MM. Bellorini et Rochat, entrepreneurs, tous à Lausanne, a obtenu le premier prix de 3500 francs.



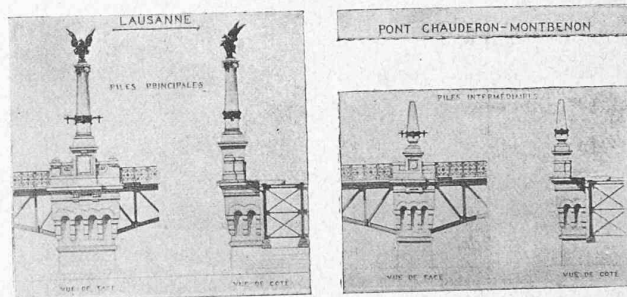
C'est un beau projet d'arches en béton armé du système Melan. Ce mode de construction a été employé déjà pour de grands ouvrages en Autriche et en Amérique.

Le projet *Ecu de Lausanne*, présenté par MM. Boshardt, ingénieur, à Næfels, et L^s Bezencenet, architecte, à Lausanne, a obtenu le deuxième prix de 3000 francs.



C'est un viaduc de six travées métalliques arquées, simulant des arches en treillis.

Le projet *Trait d'Union*, présenté par les Ateliers de Constructions mécaniques de Vevey et M. Jost, architecte, a un troisième prix de 1500 francs.



C'est aussi un viaduc de six travées métalliques arquées. Nous donnons ci-joint les vues des trois projets primés.

Le jury ne pouvant primer plus de trois projets a distingué par des mentions honorables deux autres projets, savoir : *La pierre quand même*, tentative originale de viaduc en cinq grandes arches de pierre et béton munies de trois articulations, et *Fleur de Lys*, remarquable surtout par son architecture.

Cinq autres projets ont occupé le jury.

A. VAUTIER, ingénieur.

DESCRIPTION DU PONT CHAUDERON - MONTBENON

(Feuille de Chêne).

1. Description générale.

Le pont comporte 6 travées principales de 29^m,30 d'ouverture, et 2 petites travées de 7 et 8 mètres reliant de part et d'autre les culées à Montbenon et Chauderon. La longueur entre culées est de 223^m,30.

Les voûtes des travées principales portent chacune six arcs de décharge.

En plan, le pont est composé de 2 voûtes parallèles de 5 mètres de largeur chacune et séparées par un intervalle de 6^m,60. Dans cet espace libre, la chaussée est portée par une voûte armée, dont la poussée est équilibrée.