

Zeitschrift: Bulletin technique de la Suisse romande
Band: 28 (1902)
Heft: 17

Werbung

Nutzungsbedingungen

Die ETH-Bibliothek ist die Anbieterin der digitalisierten Zeitschriften auf E-Periodica. Sie besitzt keine Urheberrechte an den Zeitschriften und ist nicht verantwortlich für deren Inhalte. Die Rechte liegen in der Regel bei den Herausgebern beziehungsweise den externen Rechteinhabern. Das Veröffentlichen von Bildern in Print- und Online-Publikationen sowie auf Social Media-Kanälen oder Webseiten ist nur mit vorheriger Genehmigung der Rechteinhaber erlaubt. [Mehr erfahren](#)

Conditions d'utilisation

L'ETH Library est le fournisseur des revues numérisées. Elle ne détient aucun droit d'auteur sur les revues et n'est pas responsable de leur contenu. En règle générale, les droits sont détenus par les éditeurs ou les détenteurs de droits externes. La reproduction d'images dans des publications imprimées ou en ligne ainsi que sur des canaux de médias sociaux ou des sites web n'est autorisée qu'avec l'accord préalable des détenteurs des droits. [En savoir plus](#)

Terms of use

The ETH Library is the provider of the digitised journals. It does not own any copyrights to the journals and is not responsible for their content. The rights usually lie with the publishers or the external rights holders. Publishing images in print and online publications, as well as on social media channels or websites, is only permitted with the prior consent of the rights holders. [Find out more](#)

Download PDF: 26.01.2026

ETH-Bibliothek Zürich, E-Periodica, <https://www.e-periodica.ch>

CONCOURS POUR UN BATIMENT D'ARCHIVES à NEUCHÂTEL

Un concours est ouvert, parmi les architectes suisses ou domiciliés en Suisse, pour la construction du **Bâtiment des Archives de l'Etat de Neuchâtel**.

On peut demander le programme au Département des Travaux publics, au Château de Neuchâtel.

*Le Conseiller d'Etat,
Chef du Département des Travaux publics :*
FRÉDÉRIC SOGUEL.

Neuchâtel, le 1^{er} août 1902.

Ports de Faoug et de Chevroux.

L'Etat de Vaud met au concours les travaux à exécuter en régie pour la création des ports de Faoug et de Chevroux.

Ces travaux comprennent essentiellement des tunages et des chaussées; les bois sont fournis par l'Administration, qui fera exécuter les dragages par la C^{ie} de Navigation.

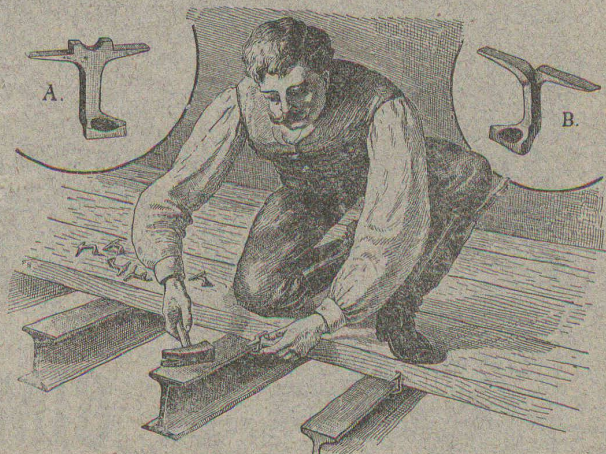
Les plans, profits et conditions déposent au bureau du sousignés à Cossonay, où les intéressés pourront les consulter et auquel ils feront parvenir leurs soumissions pour le 10 septembre à 3 heures de l'après-midi.

Elles seront ouvertes à ce moment-là en présence des intéressés.

Cossonay, le 26 août 1902.

DELUZ, Ing. Conseil.

Crampons d'assemblage A & B *Système Rordorf*



Prix : Les 100 pièces depuis fr. 4.20 suivant la grandeur.

S'adresser à (Zà 1492 g)

RORDORF FRÈRES, Auf der Mauer, 5, ZURICH.

**Tuyaux en grès vitrifié
chez Eug. SIMON, à Rolle.**

Maschinenfabrik Ærlikon

ATELIERS DE CONSTRUCTION ÆRLIKON
ÆRLIKON-ZÜRICH

Exposition Universelle de Paris 1900 — 2 Grands Prix et Médaille d'Or.

Moteurs transportables pour tout usage

montés sur chariots à roues en acier coulé.

à
commande électrique
directe.

Petites perceuses à main.
Petites perceuses universelles.

Appareils pour tourner les collecteurs.

Pompes centrifuges. — Ventilateurs.

pour
tous les genres de
courants.

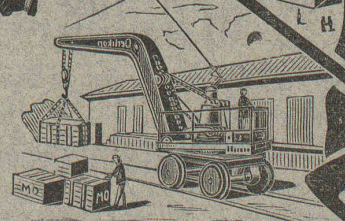
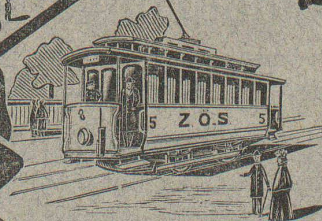
Fabrication d'engrenages de précision, en fonte, acier coulé,
bronze phosphoreux, cuir, fibre, etc.

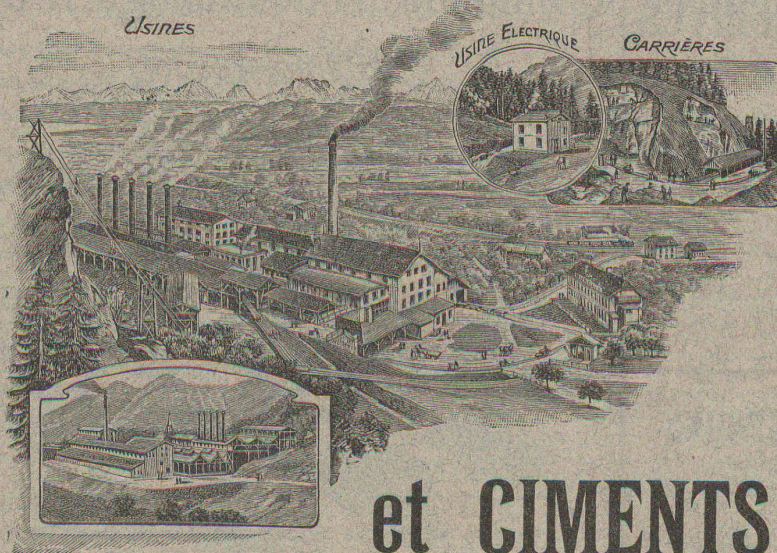
Engrenages pour tramways.

MACHINES — OUTILS

PROSPECTUS, ETUDES et DEVIS sur demande.

Bureau à Lausanne, place St-François, 15





SOCIÉTÉ ANONYME

DES

CHAUX et CEMENTS de BAULMES

Médaille d'or, Exposition cantonale vaudoise, Vevey 1901.

Les Usines construites en 1898 sont installées avec les derniers perfectionnements et permettent une **production annuelle de**
3000 wagons de 10 tonnes de **chaux lourde et mi-lourde** et
1000 wagons de 10 tonnes de **ciment naturel et artificiel.**

Société anonyme des Ateliers de Mécanique de Précision de Territet

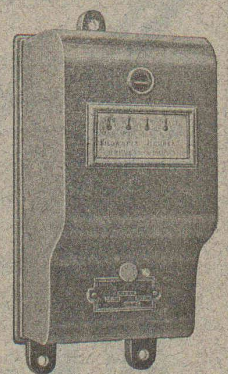
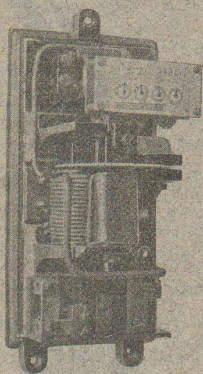
Ancienne Maison PERDRISAT, BLANC & C^{ie}

FABRIQUE DE
COMPTEURS D'ÉNERGIE ÉLECTRIQUE
pour courants continus et alternatifs (brevetés).

SPÉCIALITÉ DE
Distributeurs automatiques de Timbres-poste et Cartes postales.

PETITE MÉCANIQUE en général.

EXPOSITION UNIVERSELLE DE PARIS 1900. MÉDAILLE D'OR



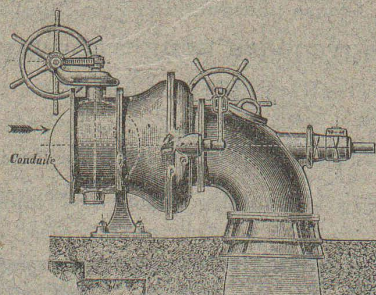
Ateliers de Constructions Mécaniques de Vevey (Suisse).

Turbines

EN TOUS GENRES

Régulateurs

automatiques de vitesse et de pression.



Chaudronnerie.

Ponts.

Charpentes métalliques.

Plans et devis sur demande.

(112813C)

BREVETS D'INVENTION

OFFICE GENERAL

A. Mathey Doret

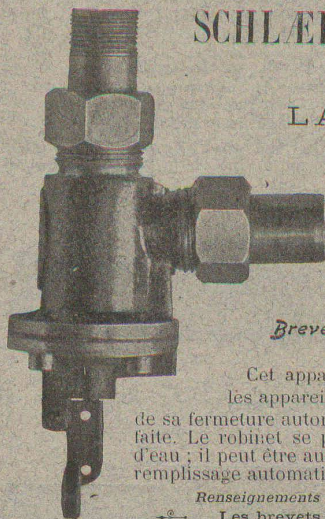
Ingenieur Conseil. La CHAUX-DE-FONDS

Fondé en 1880

Marques de fabrique. Dessins, Modèles

Correspondants dans tous les Pays. Références de l'Ordre

Brevet suisse + 23253.

**SCHLÄEPFER & DUBRIT**

Mécaniciens
LAUSANNE

Spécialité de machines hydrauliques

NOUVEAU ROBINET

à fermeture automatique par W.-C.

Breveté dans tous les pays.

Cet appareil remplace avec avantage tous les appareils de chasse, cela au point de vue de sa fermeture automatique et de son étanchéité parfaite. Le robinet se place directement sur la conduite d'eau; il peut être aussi utilisé avec un flotteur pour le remplissage automatique de réservoirs.

Renseignements et prix-courants sur demande.

Les brevets étrangers sont à vendre.

CHAUFFAGES CENTRAUX

Nombreuses installations en fonction. (H1341Z)

LINCKE FRÈRES, Zurich

Fabrique dans le Quartier de l'Industrie.

POÊLES, APPAREILS POUR BAINS, FOURNEAUX DE CUISINE
ET POUR LESSIVEUSES

Les plus hautes récompenses à ZURICH, PARIS, BERNE, GENÈVE

FABRIQUE DE TUYAUX en Ciment Portland
CORNAZ Frères & C^{ie}

ALLAMAN

Carreaux en Ciment comprimé. Briques en Ciment.

Album et prix-courant sur demande.

LES ANNONCES POUR

LE BULLETIN TECHNIQUE DE LA SUISSE ROMANDE

sont reçues à l'Administration, 4, rue Haldimand,
aux conditions suivantes :

1 page.	Fr. 100.—		
1/2 »	» 50.—	Réduction :	
1/4 »	» 25.—	24 insertions	50 %
1/8 »	» 13.—	12 »	25 %
La ligne sur le 1/4 de page,	30 centimes.	6 »	10 %

FRIED. KRUPP GRUSONWERK**Magdeburg-Buckau****Casse-Pierres**

pour la préparation du macadam, et autres.

Machines à broyer.

Installations mécaniques pour
USINES A CIMENT
Moulins à mortier et à
asphalte

Pointes de cœur, Croisements
pour (H 5561)
Tramways et Chemins de fer.

Représentant : **Ed. HANUS**
Rue Petitot, 11, GENÈVE.

**USINES DES GRANDS CRÊTS, VALLORBE** (Société anonyme par actions)

Téléphone. — Adresse télégraphique : GRANDS CRÊTS VALLORBE

Chaux silosées éminemment hydrauliques

remplaçant avantageusement les meilleures marques françaises. Même étage géologique qu'à Virieu-le-Grand. Reconnues des meilleures et des plus avantageuses pour blocs, plots, bétonnages, dallages, maçonneries, crépissages, etc. Analyses et essais du Bureau fédéral de Zurich à disposition. Installation moderne la plus perfectionnée. Contenance des silos : 10,000 tonnes. Production journalière : 100 tonnes. Puissance électrique : 200 chevaux. Raccordement industriel avec le Jura-Simplon.

Les Usines ne livrent que des Chaux en silos depuis plusieurs mois.

Fournisseur de l'Entreprise du Tunnel du Simplon et de l'Entreprise des « Forces motrices du Rhône à St-Laurice »
pour la commune de Lausanne. — Certificats de ces entreprises à disposition.

Directeur technique : M. A. GLARDON, à Vallorbe, Ingénieur diplômé de l'Ecole d'Ingénieurs de Lausanne.
Directeur commercial : M. A. MATTHEY, Croix-d'Ouchy, Lausanne.

Schweizerische Accumulatorenwerke TRIBELHORN, A.-G., Olten & Zürich.**Accumulatoren**

stationäre und transportable, für Kraft, Licht, Traktion & Medizinalzwecke.

Accumulateurs

stationnaires et transportables, pour force, lumière, traction et médecine.

SOCIÉTÉ ANONYME SUISSE DES ACCUMULATEURS TRIBELHORN, OLTEN & ZÜRICH

LA
Compagnie des Chemins de fer
JURA-SIMPLON

met au concours la construction du

TABLIER MÉTALLIQUE
du Pont sur la Birse,
à Mönchenstein

(Double voie Dornach-Bâle)

Poids total : 150 tonnes.

Les plans et conditions du marché seront exposés, du 1^{er} au 6 septembre 1902, au Bureau des Ponts de la Compagnie, à Lausanne; ils pourront aussi être envoyés contre remboursement de **8 francs** aux concurrents qui en feront la demande.

Les offres, cachetées et portant la suscription : *Pont de Mönchenstein*, devront parvenir à la Direction de la Compagnie, à Lausanne, avant le **15 septembre 1902**, à midi.

La Compagnie se réserve d'ailleurs de ne pas adjuger au plus bas prix.

Lausanne, le 21 août 1902.

LA DIRECTION,
E. COLOMB

Ingénieurs diplômés
et conducteurs de travaux

bien au courant des études et de la construction des Chemins de fer, sont demandés pour la ligne du Haut-Congo.

Les postulants doivent être âgés de 21 à 35 ans.

S'adresser, pour renseignements, à M. le Consul Boillot-Robert, à Neuchâtel.

PLANIMÈTRE

A vendre à bas prix un excellent planimètre, ayant peu servi, de Kern & Cie.

Adresse : Ed. Monnerat, avenue du Simplon, 37, Lausanne.

Professeur de mécanique théorique et appliquée,

ayant fait bonne pratique dans d'importants ateliers, est demandé pour le 1^{er} octobre. Nombre d'heures minimum 20. Adresser offres avec *curriculum vitae* et certificats à la Direction du Technicum, à Fribourg.

Ecole Polytechnique Suisse.

Pour le commencement du semestre d'hiver 1902-1903, un concours est ouvert pour la place d'un assistant pour l'enseignement des travaux hydrauliques et des fondations à la division du Génie civil à l'Ecole polytechnique fédérale. Les candidats sont invités à adresser leurs offres au soussigné, jusqu'au 30 septembre, en y joignant un *curriculum vitae*, avec leurs certificats.

Le soussigné donnera, sur demande, des renseignements plus détaillés.

(H. 4301 Z.)

Zurich, le 1^{er} septembre 1902.

Le Président du Conseil de l'Ecole polytechnique suisse,
H. BLEULER.

S. de MOLLINS, ingénieur-civil.

Agent général des Brevets HENNEBIQUE pour la Suisse.

BUREAU CENTRAL :

Maison Villard, Lausanne.

PROJETS ET ÉTUDES DE :

Ponts et Viaducs. Canalisations et Aqueducs.

Réservoirs. Fondations sur mauvais sol.

Caissons flottants et pneumatiques. Murs de soutènement. Charpentes. Tabliers. Toitures. Planchers, etc.

Constructions de grande résistance,
économiques et à l'épreuve de l'action du feu
et de l'eau.

CONCESSIONNAIRES :

Ferrari, Lausanne.
Peujolat, Genève.
Basler Baugesellschaft.
Chaudet frères, Clarens.
Studeli et Probst, Soleure.
Société Mordasini et Holliger, Neuchâtel.
Anselmier et Gautschi, Berne.
E.-A. Westermann, St-Gall.
Adolphe Fischer, Fribourg.
Léon Girod, Fribourg.

Conrad Zchokke, Aarau.
Julien Chapuis, Nidau.
J. Bischofsberger & Cie, Rorschach.
Pouzaz & Barzighini, Bellinzone.
Zali, à La Sarraz.
Locher & Cie, Zurich.
Vallaster (Joseph), Lucerne.
Haag, Bienne.
Garoni, à Ependes, Yverdon.

Les demandes de PROJETS et DEVIS gratuits peuvent être adressés soit aux concessionnaires, soit au Bureau central.

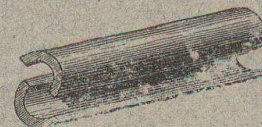
Lausanne. — Imprimerie H. Vallotton & Toso, rue de la Louve, 2.

Demandez les excellents Produits isolateurs
DES USINES SUISSES
des lièges & matériaux isolants
DURRENÆSCH (Suisse).



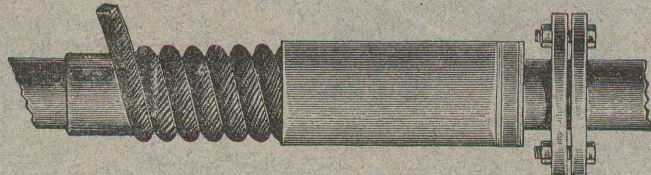
Bricks et Plaques asphaltées pour caves à glace, entrepôts frigorifiques, écuries, etc.

Bricks, Carreaux et Hourdis de liège, excellents matériaux de construction pour fabriques et maisons d'habitation, extrêmement léger, inflammable, mauvais conducteur de la chaleur et du son, imputrescible, bon marché.

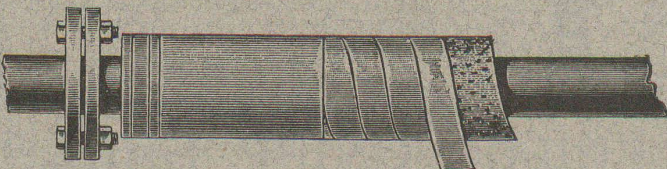


Coquilles et Segments de liège asphaltés pour l'enveloppement de tuyaux à air froid, machines à glace, compresseurs, réfrigérateurs, etc.

Coquilles de liège hydrofugées pour isolation de conduites d'eau et à vapeur.

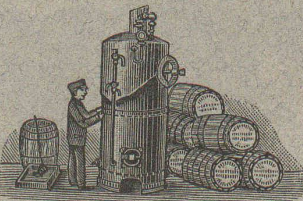


Cordes de terre silicieuse en tous genres.
Cordes de liège imprégné, seul préservateur des conduites d'eau contre le suintement et la gelée.



Composition isolatrice « Universelle », logée en fûts et en sachets, pour objets à vapeur à toute pression, reconnue pour les meilleurs résultats isolateurs. — Mode d'emploi gratuit.

Travaux d'isolement en tous genres sous garantie. — Ouvriers spéciaux pour tous les genres d'isolation. Exécuté plus de 2000 travaux.



Matelas d'Asbeste pour chaudières de bateaux à vapeur et objets à vapeur à haute pression.

Composition de liège pour crépir les murs humides et salpêtres.

Poudre de liège de diverses granulations pour timbres à glace, rembourrages, etc.

Terres infusoires brûlées pour remplissages, etc.

Prospectus et Prix-courants sur demande.

ENTREPRISE GÉNÉRALE D'APPAREILLAGE

Appareilleur
des Eaux de Lausanne
des Eaux de Bret et
des Eaux de Pierre-Ozair

pour
Eau, Gaz et Vapeur

Gérant
des Eaux de Moilles
es Donnes.

L. WELTY Fils

Rue du Flon, 8:

LAUSANNE

Téléphone 483.

Maison fondée en 1834.

Spécialité d'installations d'eau chaude et froide pour Hôpitaux et Infirmeries. — Réparation et installation de Pompes de tous systèmes. — Appareilleur des Hôpitaux de Saint-Loup. — Installation de Bains, Douches et Appareils sanitaires pour le tout à l'égout. — Chauffage de Serres. — Magasin d'appareils pour l'éclairage, le chauffage, la cuisine et les bains par le Gaz.

Réparations. - Installations particulières. - Entretien.
Devis et Prix-Courant sur demande. — Travail garanti.

MÉDAILLE D'ARGENT, Exposition cantonale vaudoise, Vevey 1901.

[La plus haute récompense.

Chauffage à eau chaude et à vapeur à basse pression.