

Zeitschrift: Bulletin technique de la Suisse romande
Band: 28 (1902)
Heft: 17

Werbung

Nutzungsbedingungen

Die ETH-Bibliothek ist die Anbieterin der digitalisierten Zeitschriften auf E-Periodica. Sie besitzt keine Urheberrechte an den Zeitschriften und ist nicht verantwortlich für deren Inhalte. Die Rechte liegen in der Regel bei den Herausgebern beziehungsweise den externen Rechteinhabern. Das Veröffentlichen von Bildern in Print- und Online-Publikationen sowie auf Social Media-Kanälen oder Webseiten ist nur mit vorheriger Genehmigung der Rechteinhaber erlaubt. [Mehr erfahren](#)

Conditions d'utilisation

L'ETH Library est le fournisseur des revues numérisées. Elle ne détient aucun droit d'auteur sur les revues et n'est pas responsable de leur contenu. En règle générale, les droits sont détenus par les éditeurs ou les détenteurs de droits externes. La reproduction d'images dans des publications imprimées ou en ligne ainsi que sur des canaux de médias sociaux ou des sites web n'est autorisée qu'avec l'accord préalable des détenteurs des droits. [En savoir plus](#)

Terms of use

The ETH Library is the provider of the digitised journals. It does not own any copyrights to the journals and is not responsible for their content. The rights usually lie with the publishers or the external rights holders. Publishing images in print and online publications, as well as on social media channels or websites, is only permitted with the prior consent of the rights holders. [Find out more](#)

Download PDF: 27.01.2026

ETH-Bibliothek Zürich, E-Periodica, <https://www.e-periodica.ch>

ATELIERS DE
Constructions en Fer

Maison fondée en 1845.

LOUIS FATIO

St-Roch. — LAUSANNE — Maupas.

USINE A FORCES HYDRAULIQUE ET ÉLECTRIQUE

Ponts et Charpentes métalliques.

Pylônes pour Conduites électriques.

EXÉCUTION RAPIDE

Etudes de Devis. — Bureau technique.

SERRURERIE
COURANTE ET ARTISTIQUE

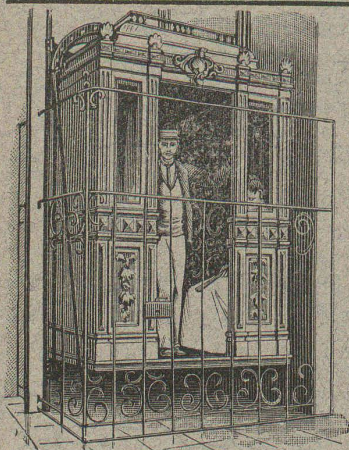
Persiennes et Volets en fer (Système spécial).

Devantures de magasins.

Escaliers en fer. Marquises. Vêrandahs. Jardins d'hiver.

INSTALLATION
de PARATONNERRES

30 ans d'expérience. — Devis sur demande.



Ascenseurs

ÉLECTRIQUE

(coûte environ Fr. 6000).

HYDRAULIQUE

(coûte environ Fr. 5000).

Derniers modèles américains.
400 installations en fonction.

ALFRED SCHINDLER
LUCERNE

Parqueterie d'Aigle (Vaud)

Fondée en 1855.

Parquets en tous genres, des plus simples aux plus riches.

Travail soigné sous tous les rapports.

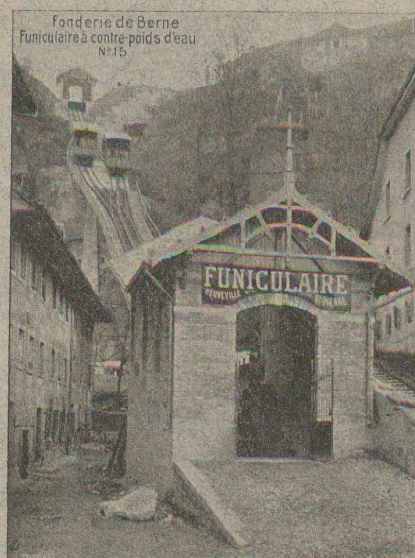
Les plus hautes récompenses aux Expositions de:

Berne 1857, Londres 1862, Paris 1867 et 1878, Zurich 1883,
Yverdon 1894, Genève 1896, Vevey 1901.

EXPORTATION

SOCIÉTÉ DES
USINES de LOUIS de ROLL

SUCCURSALE: FONDERIE de BERNE. Fournit:



Appareils de levage: Ponts roulants, Grues pivotantes fixes et sur chariots. Commande à bras ou électrique. Monte-charges hydrauliques, électriques ou à courroie.

Matériel de chemins de fer: Ponts tournants et Chariots transbordeurs pour wagons et pour locomotives, commandés à bras, par machines à vapeur ou par moteurs électriques.

Branchements et croisements pour voies étroites et voies normales, pour rails Vignol et rails à gorge.

BARRIÈRES avec ou sans arrêts et sonneries. Superstructures à crémaillères. Chemins de fer funiculaires.

(Freins brevetés). Depuis le commencement de 1898 la Fonderie de Berne a fourni 46 funiculaires.

Barrages, installations métalliques et mécaniques pour barrages (vannes, écluses, grilles, treuils, etc.).

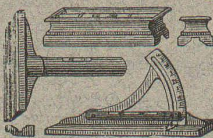
Machines pour la fabrication des briques en ciment.



Renseignements sur des installations faites, références, projets et devis sont à disposition.



J. F. Klingelfuss, Aarau



Inventeur et Constructeur d'Instruments de précision.

FABRICATION SPÉCIALE DE
NIVEAUX A BULLE D'AIR
dits « Niveaux suisses. »

REPARATION

Fournitures de tous accessoires propres au nivellement à l'arpentage à l'usage de MM. les ingénieurs, entrepreneurs, monteurs de machines.

(H 6032 Q)

PRISMES LUXFER

Multiprismes et Dalles Luxfer pour l'éclairage des LOCAUX SOMBRES

Revêtements Civer. — Molasse de Vauderens.

J. ROD, Représentant, Maupas, 23, Lausanne.

Par suite de changement de dessins, je cède plusieurs lots de

Carreaux Mosaïques

à prix très bas, en lots entiers ou par petites quantités.

A. WERNER-GRAF,
fabrique de carrelages, Winterthour.

SOCIÉTÉ SUISSE POUR LA CONSTRUCTION D'ACCUMULATEURS ÉLECTRIQUES

Ancienne maison **E. BLANC & C^{ie}**, fondée en 1884.

à Marly le Grand près Fribourg (Suisse)

Seule concessionnaire pour la Suisse des Accumulateurs

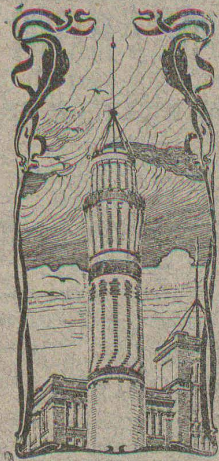
SYSTÈME POLLAK

Batteries à poste fixe et transportables pour toutes applications.

Plaques à grande surface pour décharges rapides.

Plaques à matière active perforée de grande capacité.

—+— Envoi du catalogue sur demande —+—



J. WALSER & C^{ie}

ENTREPRISE DE CONSTRUCTIONS
WINTERTHOUR

Télégramme: **Walsler**. - Téléphone.

SPÉCIALITÉS: II1630L

Cheminées d'usines et de chauffage.

• Maçonneries de Chaudières
de tous systèmes.

Construction de Fourneaux
pour tous les services industriels.

Fondations et massifs en béton.

Briqueteries complètes avec fours rotatifs

MATÉRIAUX RÉFRACTAIRES en toutes qualités.

Récompensés à l'Exposition nationale de Genève.

Société Coopérative des Cimenteurs

Fondée en 1894

4, Rue du Jura — LAUSANNE — Rue du Jura, 4
Téléphone N° 1310.

Constant **LOMAZZI**, gérant.

Entreprise générale de travaux en Ciment

EN TOUS GENRES

Spécialité de Moulages en Ciment Portland comprimé et prompt. — Applications, Bassins, Dallages, Mosaïques, Sculptures. — Carrelages unis et dessins.

Prompte exécution. — Prix modérés.

Concessionnaires du **SULFURO CALCAIRE**
(imitation de pierre blanche)

de la Maison **A. COLOMBO & C^{ie}**, Genève.

Médaille d'argent Vevey 1901.

Notre Société se charge spécialement, comme précédemment,
des travaux hors de Lausanne et à l'étranger.

CLICHÉS
Illustrations

REPRODUCTIONS PHOTOGRAPHIQUES

Autotypie. — Zincogravure.
Phototypie. — Trois-couleurs.
Héliogravure. Gravure sur bois.
etc., etc.

OFFICE POLYGRAPHIQUE, LAUSANNE
Rue Pépinet, 5. — Téléphone 1870.

Université de Lausanne.

ÉCOLE D'INGÉNIEURS

L'école comprend les divisions du **génie civil**, de **mécanique**, d'**électricité** et de **chimie**.

La durée des études est de **sept semestres**. Il est annexé à l'école un cours préparatoire d'une année, destiné aux candidats immatriculables à l'Université et qui ne possèdent pas les connaissances spéciales nécessaires pour l'admission en première année.

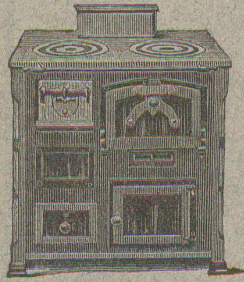
Le programme détaillé renfermant les conditions d'admission, le programme des cours et le règlement des études est envoyé franco sur demande adressée à la Direction soussignée.

Direction de l'Ecole d'ingénieurs.

S. A. FABRIQUE DE FOURNEAUX, SURSEE

Succursale: **Lausanne**, Place de la Riponne.

Grand choix d'APPAREILS de CHAUFFAGE en tous genres.



Calorifères inextinguibles. — Poêles en tôle garnie. — Fourneaux en catelles de tous genres. — Fourneaux-potagers garnis à tous combustibles, pour familles, pensions et hôtels. — Cuisines à gaz. — Appareils de bains et baignoires. — Poêles de caves à fromage.

Medaille d'Or Exposition de Vevey 1901.

SUCCURSALES: Genève, Cours de Rive, 12.
Lucerne, Pilatusstrasse, 6. Bâle, Steinvorstadt, 21. Zurich, Langstrasse, 9.
Berne, Hirschengraben, 9.



Téléphone 905.

Entreprise de Plâtrerie & Peinture

D'ART & BATIMENT

Spécialité de travaux artistiques.

Charles Molini

LAUSANNE

BUREAU: Route d'Echallens.

Application de Stuc en tous genres.

Décorations à la fresque.

Faux-bois, Marbres et Lettres.

Modelage Staf et Carton-pierre. Papiers peints.

Réparations en tous genres.

Devis et dessin gratuits.

I. WEIBEL

WEIBEL FRÈRES, Successeurs

50, Martheray, 50, LAUSANNE.

Maison fondée en 1857.

Ferblanterie, plomberie, zinguerie, couvertures en ardoises tuiles et ciment ligneux.

APPAREILLAGE POUR GAZ ET EAU

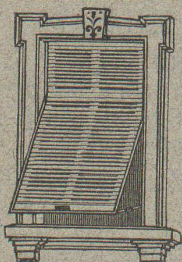
H. Möhlenbruck

Caroline, 11.

LAUSANNE

Construction d'instruments de précision et d'appareils électriques.

Catalogues franco sur demande.



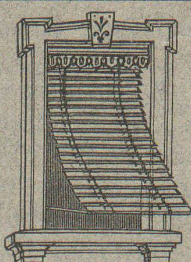
Fabrique de Fermetures en Tôle d'acier ondulée pour magasins, bureaux, remises, entrepôts, remises de locomotives, etc.

Devantures en fer. Constructions en fer.

Toitures. Tôles ondulées.

Carl Hartmann, Bienne.

Projets et Devis.



Fabrique lausannoise d'appareils de chauffage.

G. WEBER, constructeur

LAUSANNE

CHAUFFAGES CENTRAUX

à air chaud, eau chaude et vapeur à basse pression.

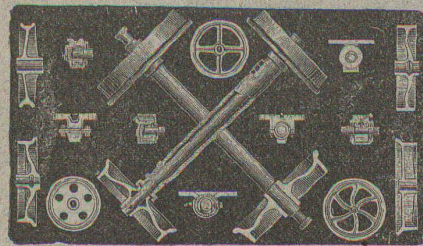
CHAUFFAGES CENTRAUX LOCAUX (localisés à un seul appartement).

Installations complètes de cuisines d'hôtels donnant une grande économie de combustibles.

Séchoirs, Bains, Buanderie perfectionnée, Brevet + 11466.

CALORIFÈRES UNIVERSELS

Etudes techniques et devis sur demande.



FRITZ MARTI

Société anonyme

WINTERTHUR

Halles aux machines et Ateliers à

Wallisellen, Berne, Yverdon

Matériel pour chemins de fer normaux, secondaires et tramways. — Rails vignole et à gorge de différents profils. — Traverses métalliques et Accessoires. — Aiguilles. — Croisements.

WAGONNETS ET LOCOMOTIVES

Vente et Location.

Essieux, Bândages, Roues et Centres de roues, etc.

Prospectus et Devis gratuits.

OEHLER & C°, Aarau.

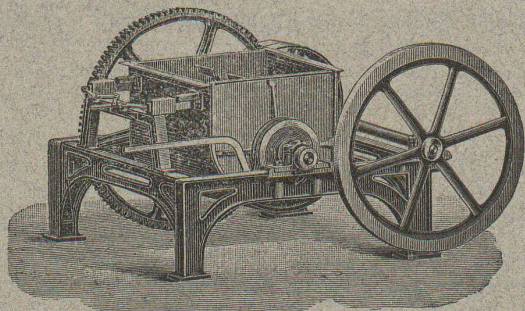
ATELIERS DE CONSTRUCTION & FONDERIES DE FER & D'ACIER

Usines spéciales pour moyens de transport:

Voies et Vagonnets pour entrepreneurs

Machines à faire le béton et le mortier.

Dragues, etc., etc.



LIBRAIRIE F. ROUGE, LAUSANNE

4, Rue Haldimand, 4.

Vient de paraître:

Des Ingenieurs Taschenbuch

Herausgegeben vom Verein "Kütte".

Nouvelle édition revue et augmentée, 2 volumes reliés en peau, 1903 Fr. 21.35

Série de prix des travaux de bâtiment à l'usage des architectes, ingénieurs, entrepreneurs, etc., par L. BEZENCENET. 1902 Fr. 4.50

Facilités de paiement.