

Zeitschrift: Bulletin technique de la Suisse romande
Band: 28 (1902)
Heft: 16

Werbung

Nutzungsbedingungen

Die ETH-Bibliothek ist die Anbieterin der digitalisierten Zeitschriften auf E-Periodica. Sie besitzt keine Urheberrechte an den Zeitschriften und ist nicht verantwortlich für deren Inhalte. Die Rechte liegen in der Regel bei den Herausgebern beziehungsweise den externen Rechteinhabern. Das Veröffentlichen von Bildern in Print- und Online-Publikationen sowie auf Social Media-Kanälen oder Webseiten ist nur mit vorheriger Genehmigung der Rechteinhaber erlaubt. [Mehr erfahren](#)

Conditions d'utilisation

L'ETH Library est le fournisseur des revues numérisées. Elle ne détient aucun droit d'auteur sur les revues et n'est pas responsable de leur contenu. En règle générale, les droits sont détenus par les éditeurs ou les détenteurs de droits externes. La reproduction d'images dans des publications imprimées ou en ligne ainsi que sur des canaux de médias sociaux ou des sites web n'est autorisée qu'avec l'accord préalable des détenteurs des droits. [En savoir plus](#)

Terms of use

The ETH Library is the provider of the digitised journals. It does not own any copyrights to the journals and is not responsible for their content. The rights usually lie with the publishers or the external rights holders. Publishing images in print and online publications, as well as on social media channels or websites, is only permitted with the prior consent of the rights holders. [Find out more](#)

Download PDF: 30.12.2025

ETH-Bibliothek Zürich, E-Periodica, <https://www.e-periodica.ch>

CONCOURS POUR UN BATIMENT D'ARCHIVES à NEUCHÂTEL

Un concours est ouvert, parmi les architectes suisses ou domiciliés en Suisse, pour la construction du **Bâtiment des Archives de l'Etat de Neuchâtel**.

On peut demander le programme au Département des Travaux publics, au Château de Neuchâtel.

*Le Conseiller d'Etat,
Chef du Département des Travaux publics :*
FRÉDÉRIC SOGUEL.

Neuchâtel, le 1^{er} août 1902.

CONCOURS

Musée National de Zurich. — Concours pour l'achèvement de la décoration extérieure en mosaïques du côté de la cour. Sont admis les artistes suisses.

Délai de présentation des projets : 1^{er} janvier 1903.

Programme avec annexe au Département de l'Intérieur, à Berne.

Travaux de construction pour un nouveau bâtiment des douanes à Ponte-Tresa. Les plans et conditions sont déposés à la Direction des Douanes, Lugano.

Adresser les offres, avec la mention « Offre pour le bâtiment des douanes, à Ponte-Tresa », à la Direction des constructions fédérales, à Berne, jusqu'au 28 août.

On cherche un **conducteur de travaux** pour une grande entreprise de constructions. Connaissances approfondies et longue pratique sont exigées.

Adresser les offres, avec certificats, à la case postale N° 367, Bâle.

La Commune de **Müllheim** (Thurgovie) met au concours les installations d'éclairage public à acétylène, comprenant : Usine à gaz, gazomètre de 40 m³, appareils de purification, livraison et pose de 3000 m. de canalisations de 125-40 m/m, installations intérieures, livraison des compteurs.

Adresser les offres au Président de la Commission d'éclairage, M. Pfister, jusqu'au 25 août.

H. Möhlenbruck

Caroline, 11.

LAUSANNE

Construction d'instruments de précision
et d'appareils électriques.

Catalogues franco sur demande.

I. WEIBEL

WEIBEL FRÈRES, Successeurs

50, Martheray, 50, LAUSANNE.

Maison fondée en 1857.

Ferblanterie, plomberie, zinguerie, couvertures en ardoises
tuiles et ciment ligneux.

APPAREILLAGE POUR GAZ ET EAU



Maschinenfabrik Oerlikon

ATELIERS DE CONSTRUCTION OERLIKON OERLIKON-ZURICH

Exposition Universelle de Paris 1900 — 2 Grands Prix et Médaille d'Or.

Moteurs transportables pour tout usage

montés sur chariots à roues en acier coulé.

à
commande électrique
directe.

Petites perceuses à main.
Petites perceuses universelles.
Appareils pour tourner les collecteurs.
Pompes centrifuges. — Ventilateurs.

pour
tous les genres de
courants.

Fabrication d'engrenages de précision, en fonte, acier coulé,
bronze phosphoreux, cuir, fibre, etc.

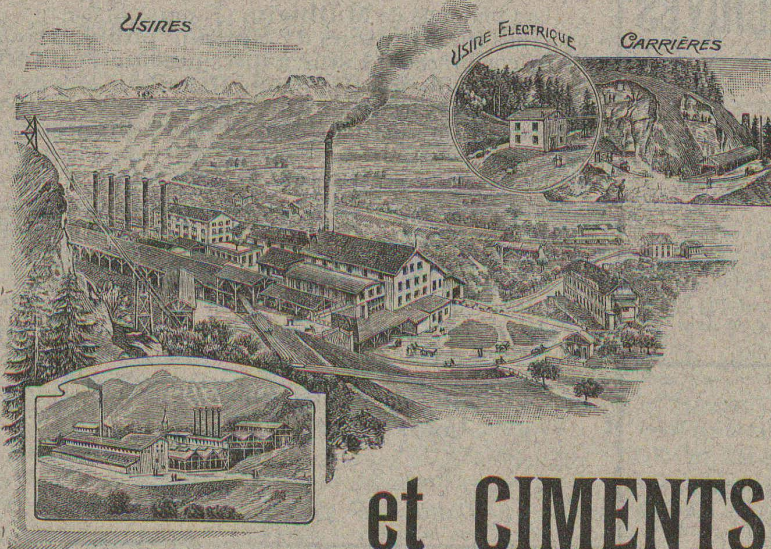
Engrenages pour tramways.

MACHINES — OUTILS

PROSPECTUS, ETUDES et DEVIS sur demande.

Bureau à Lausanne, place St-François, 15



SOCIÉTÉ ANONYME

DES

CHAUX et CEMENTS de BAULMES

Médaille d'or, Exposition cantonale vaudoise, Vevey 1901.

Les Usines construites en 1898 sont installées avec les derniers perfectionnements et permettent une **production annuelle de**
3000 wagons de 10 tonnes de **chaux lourde et mi-lourde** et
1000 wagons de 10 tonnes de **ciment naturel et artificiel**.

Société anonyme des Ateliers de Mécanique de Précision de Territet

Ancienne Maison PERDRISAT, BLANC & C^{ie}

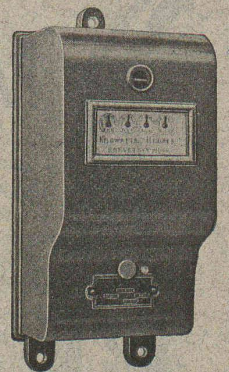
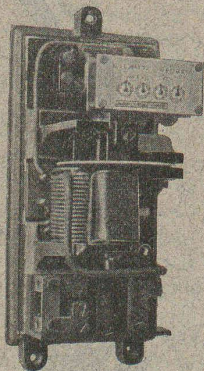
FABRIQUE DE COMPTEURS D'ÉNERGIE ÉLECTRIQUE

pour courants continus et alternatifs (brevetés).

SPÉCIALITÉ DE
Distributeurs automatiques de Timbres-poste et Cartes postales.

PETITE MÉCANIQUE en général.

EXPOSITION UNIVERSELLE DE PARIS 1900. MÉDAILLE D'OR



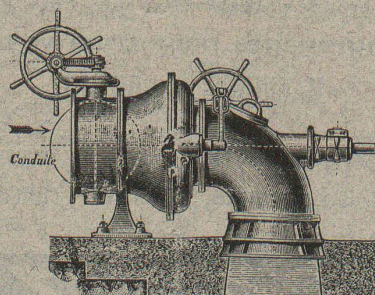
Ateliers de Constructions Mécaniques de Vevey (Suisse).

Turbines

EN TOUS GENRES

Régulateurs

automatiques de vitesse et de pression.



Chaudronnerie.

Ponts.

Charpentes métalliques.

Plans et devis sur demande.

BREVETS D'INVENTION

OFFICE GENERAL

A. Mathey Doret

Ingenieur Conseil. **LA CHAUX-DE-FONDS**

Fondé en 1880

Marques de fabrique. Dessins, Modèles

Correspondants dans tous les Pays. Références de l'Ordre

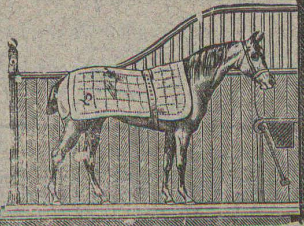
Installations d'écuries

POUR CHEVAUX

de l'aménagement le plus simple au plus élégant, de chambres pour harnais et sellerie, portes de remises, portes à coulisses, etc., exécutées par

LINCKE frères, à Zurich

Ateliers de constructions Quartier de l'Industrie. — Brevets spéciaux. — Construction éprouvée. — Médailles d'or: Zurich 1894, Berne 1895, Genève 1896. (H1340Z)



SCHLÄEPFER & DUBRIT

Mécaniciens

LAUSANNE

Spécialité de machines hydrauliques

NOUVEAU ROBINET

à fermeture automatique pr W.-G.

Breveté dans tous les pays.

Cet appareil remplace avec avantage tous les appareils de chasse, cela au point de vue de sa fermeture automatique et de son étanchéité parfaite. Le robinet se place directement sur la conduite d'eau; il peut être aussi utilisé avec un flotteur pour le remplissage automatique de réservoirs.

Renseignements et prix-courants sur demande.

Les brevets étrangers sont à vendre.

FABRIQUE DE TUYAUX en Ciment Portland

CORNAZ Frères & C^{ie}

ALLAMAN

Carreaux en Ciment comprimé. Briques en Ciment.

Album et prix-courant sur demande.

LES ANNONCES POUR

LE BULLETIN TECHNIQUE DE LA SUISSE ROMANDE

sont reçues à l'Administration, 4, rue Haldimand,

aux conditions suivantes :

1 page	Fr. 100.—		
1/2 »	» 50.—	Réduction :	
1/4 »	» 25.—	24 insertions	50 0/0
1/8 »	» 13.—	12 »	25 0/0
La ligne sur le 1/4 de page,	30 centimes.	6 »	10 0/0

Librairie F. ROUGE, Lausanne.

4, rue Haldimand, 4

BARBIER et GODFERNAUX. **Les locomotives à l'Exposition de 1900.** Grand in-4 Fr. 30.—

BODMER, G. **Les moteurs hydrauliques.** Turbines et machines à pression hydraulique Fr. 13.—

BOERO, J. **Fabrication et emploi des chaux hydrauliques et des ciments.** Ouvrage formant un guide, pratique du fabricant, de l'ingénieur, de l'architecte et de l'entrepreneur. In-8°, avec grav. Fr. 10.—

CHRISTOPHE, P. **Le béton armé et ses applications.** Grand in-8°, avec gravures. Relié. Fr. 25.—

Cet ouvrage est le plus complet et le mieux fait sur cette partie de l'art de la construction.

DE LA HARPE. **Notes et formules de l'ingénieur, du constructeur-mécanicien, du métallurgiste et de l'électricien.** Relié Fr. 12.—

DUBOSQUE, J. **Etudes théoriques et pratiques sur les murs de soutènement et ponts-viaducs en maçonnerie.** 5^e édition, grand in-8, cartonné Fr. 15.—

FLAMANT. **Hydraulique.** Grand in-8 Fr. 25.—

HOSPITALIER. **Formulaire de l'électricien, 1902,** Fr. 6.—

HUGUENIN. **Aide-mémoire de l'ingénieur.** Relié, Fr. 15.—

IMBEAUX, E. **L'alimentation en eau et l'assainissement des villes.** Compte-rendu des derniers progrès et de l'état actuel de la science sur ces questions. 2 vol. gr. in-8°, avec gravures Fr. 30.—

LÉVY-LAMBERT, A. **Chemins de fer funiculaires. Transports aériens.** Grand in-8 Fr. 15.—

MARTIN, H. **Production et distribution de l'énergie pour la traction électrique.** Stations centrales, sous-stations de transformation, feeders, lignes aériennes, trolleys, troisième rail, canivaux, contacts superficiels, retour du courant. Grand in-8°, avec 870 figures dans le texte. Relié Fr. 25.—

PASCAL. **Traité pratique des ponts métalliques.** Calcul des poutres et des ponts à une ou à plusieurs travées par la méthode ordinaire et par la statique graphique. Ponts en arc Fr. 15.—

PIAZZOLI, E. **Installations d'éclairage électrique.** Manuel pratique. In-8°, avec gravures. Relié, Fr. 16.—

PILLET, J. **Traité de la stabilité des constructions.** Leçons professées au Conservatoire national des arts et métiers et à l'Ecole spéciale d'architecture. In-4 Fr. 25.—

Notre librairie accordera aux abonnés du **BULLETIN TECHNIQUE** toutes les facilités de paiement qu'ils voudront bien nous demander. Nous accorderons des paiements mensuels de 5 francs et au-dessus, suivant la valeur des demandes.

Ingénieurs diplômés et conducteurs de travaux

bien au courant des études et de la construction des Chemins de fer, sont demandés pour la ligne du Haut-Congo.

Les postulants doivent être âgés de 21 à 35 ans.
S'adresser, pour renseignements, à M. le Consul Boillot-Robert, à Neuchâtel.



Téléphone 905.

Entreprise de Plâtrerie & Peinture

D'ART & BATIMENT

Spécialité de travaux artistiques.

Charles Molini

LAUSANNE

BUREAU : Route d'Echallens.

Application de Stuc en tous genres.

Décorations à la fresque.

Faux-bois, Marbres et Lettres.

Modelage Stuf et Carton-pierre. Papiers peints.

Réparations en tous genres.

Devis et dessin gratuits.

S. de MOLLINS, ingénieur-civil.

Agent général des Brevets HENNEBIQUE pour la Suisse.

BUREAU CENTRAL :

Maison Villard, Lausanne.

PROJETS ET ÉTUDES DE :

Ponts et Viaducs. Canalisations et Aqueducs.

Réservoirs. Fondations sur mauvais sol.

Caissons flottants et pneumatiques. Murs de soutènement.

Charpentes. Tabliers. Toitures. Planchers, etc.

Constructions de grande résistance, économiques et à l'épreuve de l'action du feu et de l'eau.

CONCESSIONNAIRES :

Ferrari, Lausanne.
Peujolat, Genève.
Basler Baugesellschaft.
Chaudet frères, Clarens.
Studeli et Probst, Soleure.
Société Mordasini et Holliger, Neuchâtel.
Anselmier et Gautschi, Berne.
E.-A. Westermann, St-Gall.
Adolphe Fischer, Fribourg.
Léon Girod, Fribourg.

Conrad Zchokke, Aarau.
Julien Chapuis, Nidau.
J. Bischofsberger & C^{ie}, Rorschach.
Pouzaz & Barzighini, Bellinzona.
Zali, à La Sarraz.
Locher & C^{ie}, Zurich.
Vallaster (Joseph), Lucerne.
Haag, Bienne.
Garoni, à Ependes, Yverdon.

Les demandes de PROJETS et DEVIS gratuits peuvent être adressés soit aux concessionnaires, soit au Bureau central.

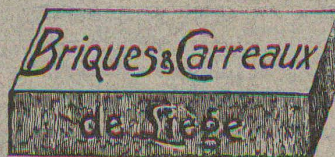
Lausanne. — Imprimerie H. Vallotton & Toso, rue de la Louve, 2.

Demandez les excellents Produits isolateurs

DES USINES SUISSES

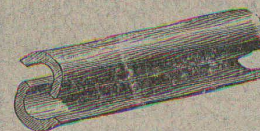
des lièges & matériaux isolants

DURRENÆSCH (Suisse).



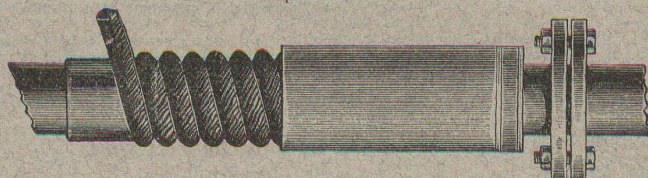
Briques et Plaques asphaltées pour caves à glace, entrepôts frigorifiques, écuries, etc.

Briques, Carreaux et Hourdis de liège, excellents matériaux de construction pour fabriques et maisons d'habitation, extrêmement léger, inflammable, mauvais conducteur de la chaleur et du son, imputrescible, bon marché.

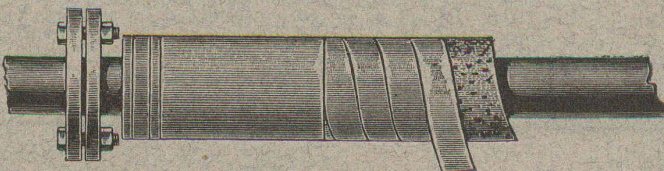


Coquilles et Segments de liège asphaltés pour l'enveloppement de tuyaux à air froid, machines à glace, compresseurs, réfrigérateurs, etc.

Coquilles de liège hydrofugées pour isolation de conduites d'eau et à vapeur.

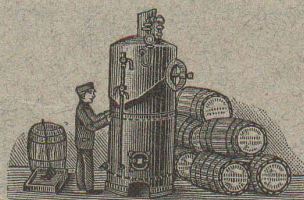


Cordes de terre siliceuse en tous genres.
Cordes de liège imprégné, seul préservateur des conduites d'eau contre le suintement et la gelée.



Composition isolatrice « Universelle », logée en fûts et en sachets, pour objets à vapeur à toute pression, reconnue pour les meilleurs résultats isolateurs. — Mode d'emploi gratuit.

Travaux d'isolement en tous genres sous garantie. — Ouvriers spéciaux pour tous les genres d'isolation. Exécuté plus de 2000 travaux.



Matelas d'Asbeste pour chaudières de bateaux à vapeur et objets à vapeur à haute pression.

Composition de liège pour crépir les murs humides et salpêtres.

Poudre de liège de diverses granulations pour timbres à glace, rembourrages, etc.

Terres infusoires brûlées pour remplissages, etc.

Prospectus et Prix-courants sur demande.

ENTREPRISE GÉNÉRALE D'APPAREILLAGE

Appareilleur
des Eaux de Lausanne
des Eaux de Bret et
des Eaux de Pierre-Ozair

pour
Eau, Gaz et Vapeur

Gérant
des Eaux de Moilles
es Données.

L. WELTY Fils

Rue du Flon, 8.

LAUSANNE

Téléphone 483.

Maison fondée en 1834.

Spécialité d'installations d'eau chaude et froide pour Hôpitaux et Infirmeries. — Réparation et installation de Pompes de tous systèmes. — Appareilleur des Hôpitaux de Saint-Loup. — Installation de Bains, Douches et Appareils sanitaires pour le tout à l'égout. — Chauffage de Serres. — Magasin d'appareils pour l'éclairage, le chauffage, la cuisine et les bains par le Gaz.

Réparations. - Installations particulières. - Entretien.
Devis et Prix-Courant sur demande. — Travail garanti.

MÉDAILLE D'ARGENT, Exposition cantonale vaudoise, Vevey 1901.

La plus haute récompense.

Chauffage à eau chaude et à vapeur à basse pression.